

**Mercado de Trabalho da Grande Vitória:  
Principais Características da Última Década  
(1998-2007)**

**RELATÓRIO DE SETEMBRO/2008**

OBSERVATÓRIO DO TRABALHO DA REGIÃO METROPOLITANA DO ESPÍRITO SANTO

---

Contrato de Prestação de Serviços N°. 28/2008 – SETADES / DIEESE

VITÓRIA, NOVENBRO DE 2008.

**DIEESE**  
DEPARTAMENTO INTERSINDICAL DE  
ESTATÍSTICA E ESTUDOS SOCIOECONÔMICOS

## SUMÁRIO

APRESENTAÇÃO	03
1. EMPREGO FORMAL	03
2. SALÁRIOS	05
3. ESCOLARIDADE	06
4. PRINCIPAIS CARACTERÍSTICAS DO MERCADO DE TRABALHO DA GRANDE VITÓRIA NA ÚLTIMA DÉCADA (1998-2007)	07

## APRESENTAÇÃO

Este relatório faz parte do plano de atividades do Observatório do Trabalho da Região Metropolitana do Espírito Santo, no âmbito do Contrato de Prestação de Serviços N°. 28/2008, celebrado entre o Departamento Intersindical de Estatística e Estudos Socioeconômicos (DIEESE) e o Governo do Estado do Espírito Santo, por intermédio da Secretaria de Estado do Trabalho, Assistência e Desenvolvimento Social (SETADES).

O objetivo central deste relatório é apresentar um panorama geral do mercado de trabalho da Grande Vitória na última década. Os dados desse estudo têm como referência: 1) a RAIS (Registro Anual de Informações Sociais), que são registros administrativos informados pelas empresas ao Ministério do Trabalho e Emprego; 2) PNAD/IBGE (Pesquisa Nacional por Amostra de Domicílios), pesquisa realizada por amostragem nos domicílios tendo como referência o mês de setembro de cada ano.

Os dados serão apresentados a partir da identificação de alguns elementos relevantes para a compreensão do mercado de trabalho na Grande Vitória, tais como: rendimento médio dos trabalhadores, escolaridade, faixa etária, gênero, movimentação do emprego formal, entre outras.

### **Mercado de Trabalho da Grande Vitória: Principais Características da Última Década (1998-2007)**

#### **Resumo Executivo**

Principais evidências sobre o mercado de trabalho da Grande Vitória e do Espírito Santo no decênio 1998-2007.

#### **1. Emprego Formal**

**1.1** – Os mercados de trabalho da Grande Vitória e do Espírito Santo apresentaram significativo crescimento na década analisada (1998-2007), superando, em termos relativos, o crescimento do mercado de trabalho brasileiro:

**Espírito Santo** – crescimento do emprego formal de 78,4% na década (6,0% a.a).

**Grande Vitória** – crescimento do emprego formal de 74% na década (5,7% a.a).

**Brasil** – crescimento do emprego formal de 55% na década (4,5% a.a).

1.2 – Se dividirmos a década em dois quinquênios (1º quinquênio - 1998/2002 e 2º quinquênio - 2003/2007), observa-se que o crescimento foi mais expressivo no 2º, tanto no Espírito Santo quanto na Grande Vitória. Este resultado encontra-se em sintonia com a recuperação do crescimento do mercado de trabalho brasileiro no período.

**Espírito Santo** – crescimento do emprego formal de 32,3% no primeiro quinquênio (6,0% a.a). E crescimento de 35,0% no segundo quinquênio (6,2% a.a).

**Grande Vitória** – crescimento do emprego formal de 27,6% no primeiro quinquênio (5,0% a.a). E crescimento de 36,3% no segundo quinquênio (6,4% a.a).

**Brasil** – crescimento do emprego formal de 19,0% no primeiro quinquênio (3,5% a.a). E crescimento de 30% no segundo quinquênio (5,4% a.a).

1.3 – O crescimento recente do mercado de trabalho indica que a maioria dos postos formais foi criada no 2º quinquênio da década:

**Espírito Santo** – 59% dos postos criados no 2º quinquênio.

**Grande Vitória** – 63% dos postos criados no 2º quinquênio.

**Brasil** – 65% dos postos criados no 2º quinquênio.

1.4 – Em termos de resultado setorial, os dados indicam que os setores do comércio e dos serviços, em conjunto, elevaram a sua participação, que correspondia a 78% em 1998, para 82% em 2007.

**1.5** – Considerando os dados segundo o porte das empresas, observa-se que os grandes estabelecimentos (com mais de 500 empregados) ampliaram a participação no total do emprego formal na década. No Espírito Santo, os grandes estabelecimentos respondiam por 26,5% dos empregos formais em 1998 e por 34,8% em 2007. Na Grande Vitória, os resultados eram de 35,1% e de 40,2%, respectivamente.

**1.6** – Os dados da PNAD indicam o crescimento da formalização do mercado de trabalho no Espírito Santo. A participação dos trabalhadores com carteira assinada (funcionalismo e empregados com carteira assinada) cresceu de 32% em 1998 para 37% em 2002, e para 43% em 2007.

## **2. Salários**

**2.1** – O salário real médio dos trabalhadores formais do Espírito Santo e da Grande Vitória, seguindo a tendência do mercado de trabalho brasileiro, apresentou significativa queda no 1º quinquênio (1998-2002) e recuperação no 2º.

**Espírito Santo** – o salário real médio caiu de R\$ 1.249,00 em 1998 para R\$ 1.024,00 em 2002, e elevou-se para R\$ 1.194,00 em 2007.

**Grande Vitória** – o salário real médio caiu de R\$ 1.528,00 em 1998 para R\$ 1.240,00 em 2002, e elevou-se para R\$ 1.394,00 em 2007.

**2.2** – Em termos setoriais, o salário real médio apresentou a mesma tendência de queda em todos os setores até 2002. Entretanto, a recuperação apresentada a partir de 2003 indica que alguns setores já apresentam valorização quando comparados a 1998.

**Espírito Santo** – valorização na indústria (R\$ 1.410,00 em 2007, contra R\$ 1.330,00 em 1998), no comércio (R\$ 815,00 em 2007, contra R\$ 734,00 em 1998), e valorização na construção civil (R\$ 840,00 em 2007, contra R\$ 782,00 em 1998).

**Grande Vitória** – valorização na indústria (R\$ 1.777,00 em 2007, contra R\$ 1.840,00 em 1998), e valorização no comércio (R\$ 895,00 em 2007, contra R\$ 820,00 em 1998).

**2.3** – Em função do crescimento do emprego e da recuperação do salário real médio, houve um significativo crescimento da massa salarial dos trabalhadores formais, tanto no Espírito Santo quanto na grande Vitória.

**Espírito Santo** – 13% até 2002 e 57% entre 2003-2007.

**Grande Vitória** – 8% até 2002 e 53% entre 2003-2007.

### **3. Escolaridade**

**3.1** – A escolaridade dos trabalhadores formais apresentou substantiva e crescente melhoria nos anos da década analisada, tanto no Espírito Santo quanto na grande Vitória.

**Espírito Santo** – Apresentou significativa queda da participação do analfabetismo (de 2,4% em 1998 para 0,7% em 2007), elevação da participação do ensino médio completo (de 24% para 37,2%), e elevação da participação do ensino superior (de 9,1% para 14,3%).

**Grande Vitória** – Também apresentou significativa queda da participação do analfabetismo (de 1,5% em 1998 para 0,4% em 2007), elevação da participação do ensino médio completo (de 27% para 39%), e elevação da participação do ensino superior (de 11,9 % para 18%).

#### **4. APRESENTAÇÃO DOS DADOS:**

#### **Mercado de Trabalho da Grande Vitória: Principais Características da Última Década (1998-2007)**

Mercado de Trabalho da Grande Vitória:  
Principais Características da Última Década (1998 – 2007)



# Os dados desse estudo têm como referência:

## **RAIS – Registro Anual de Informações Sociais**

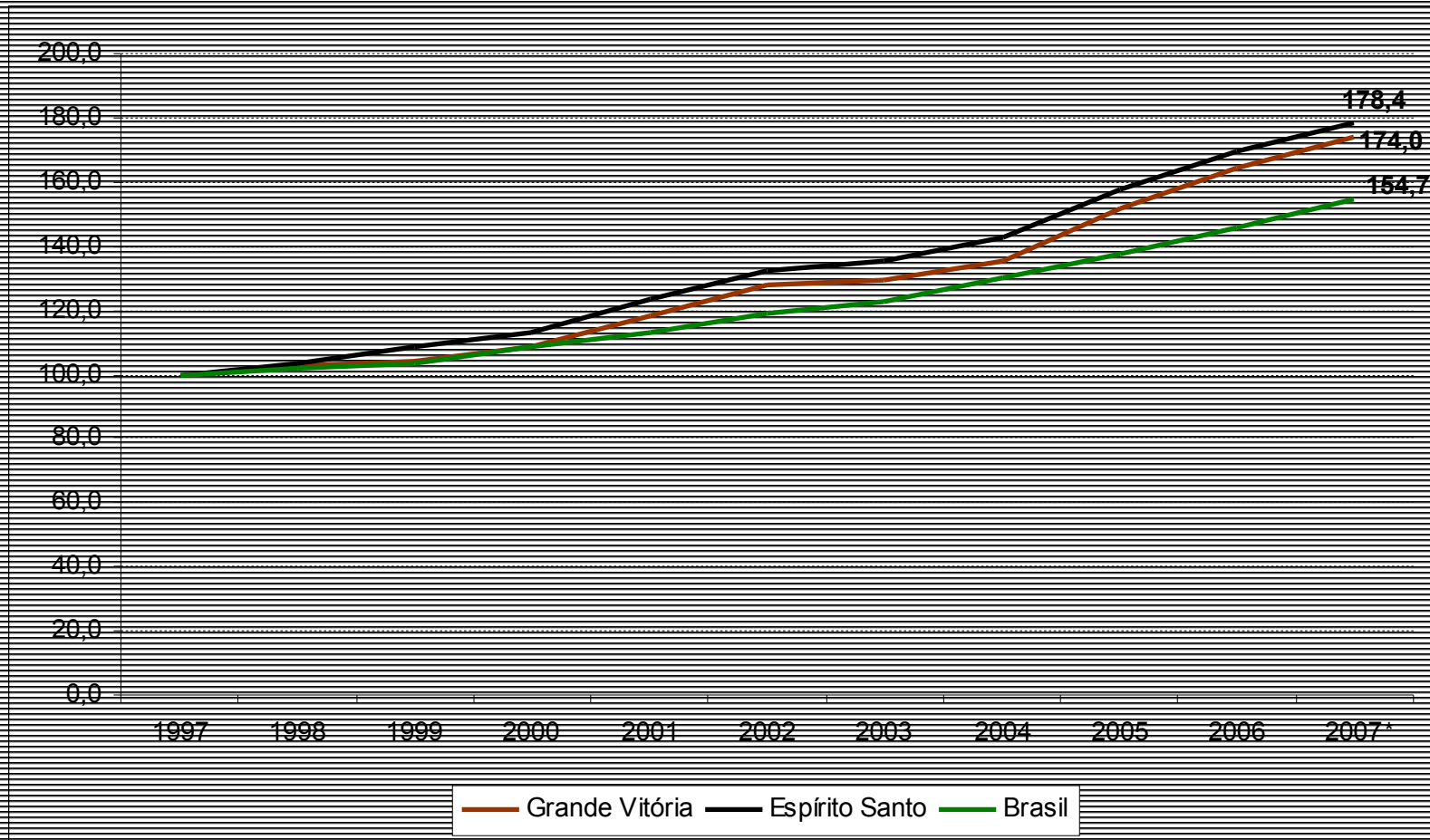
São os registros administrativos informados pelas empresas ao Ministério do Trabalho e Emprego – posição em 31/12 de cada ano (2007 estimativas);

## **PNAD/IBGE – Pesquisa Nacional por Amostra de Domicílios:**

Pesquisa realizada por amostragem nos domicílios tendo como referência o mês de setembro de cada ano.

# Emprego

# Evolução do emprego formal Grande Vitória, Espírito Santo e Brasil (1997=100)



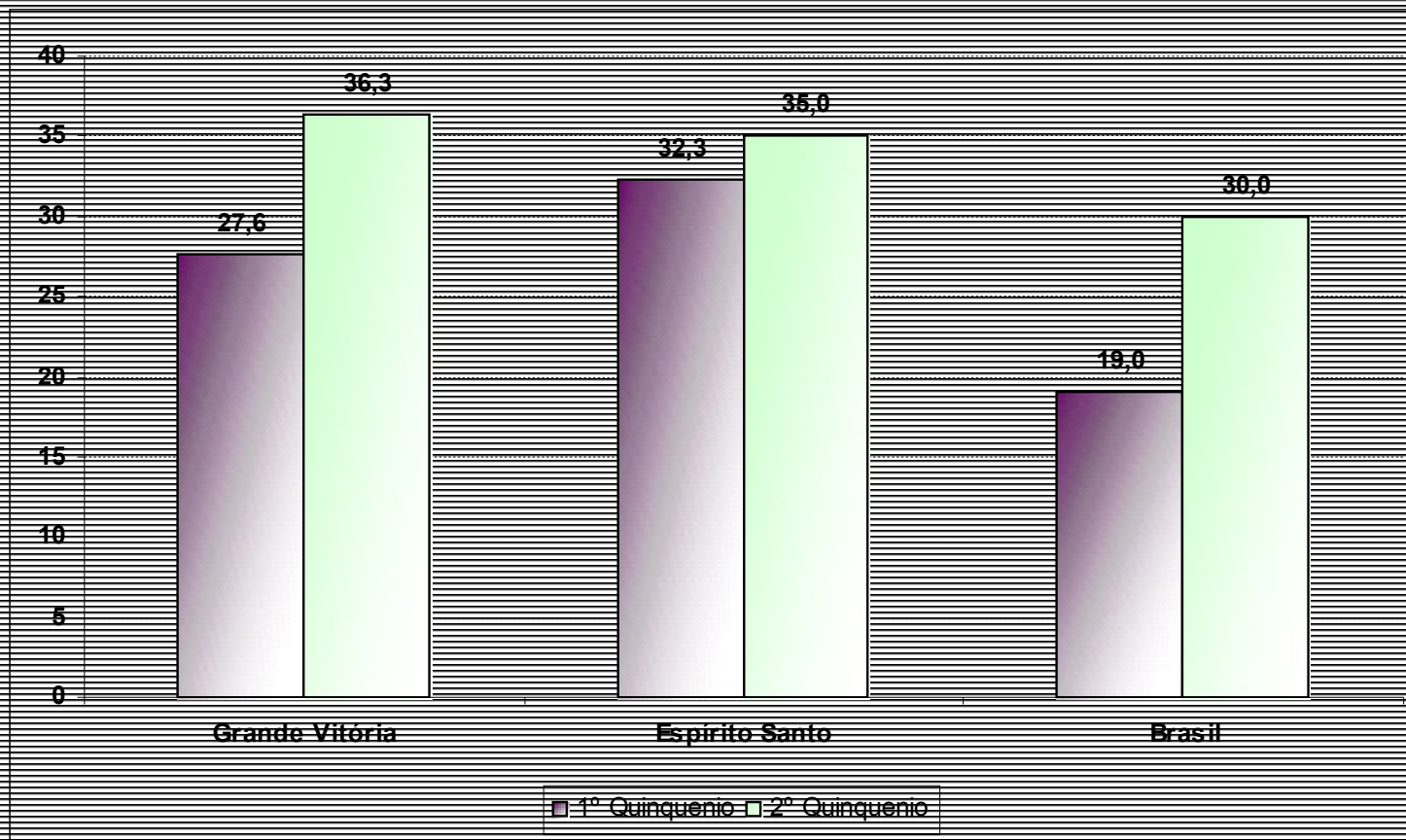
\* 2007 Estimativas

Fonte: RAIS / MTE

Elaboração: DILESE

# Taxa de crescimento do emprego formal por quinquênio

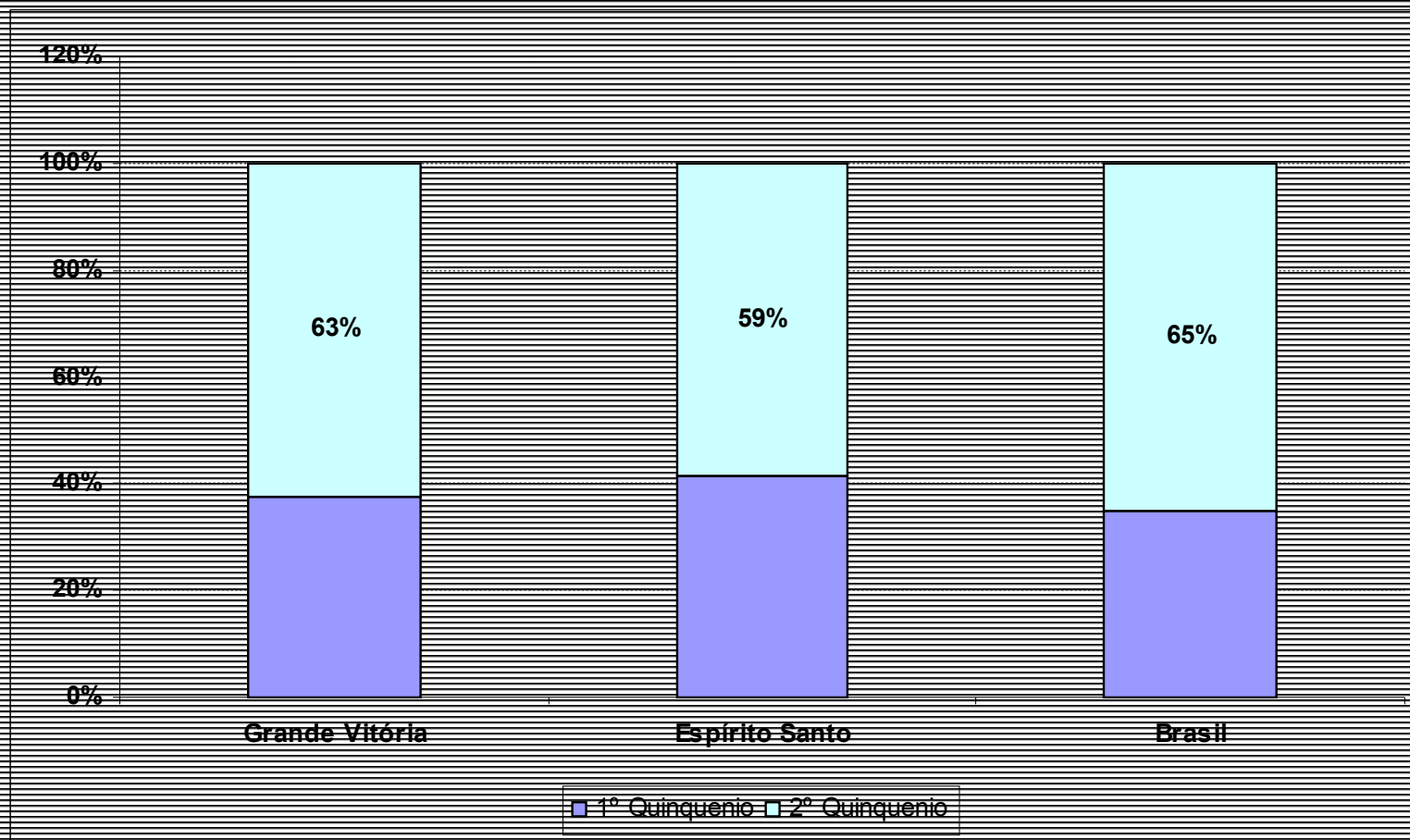
## Grande Vitória, Espírito Santo e Brasil (em %) – 1998/2002 / 2003/2007\*



\*2007 Estimativas  
Fonte: RAIS / MTE  
Elaboração: DILESE

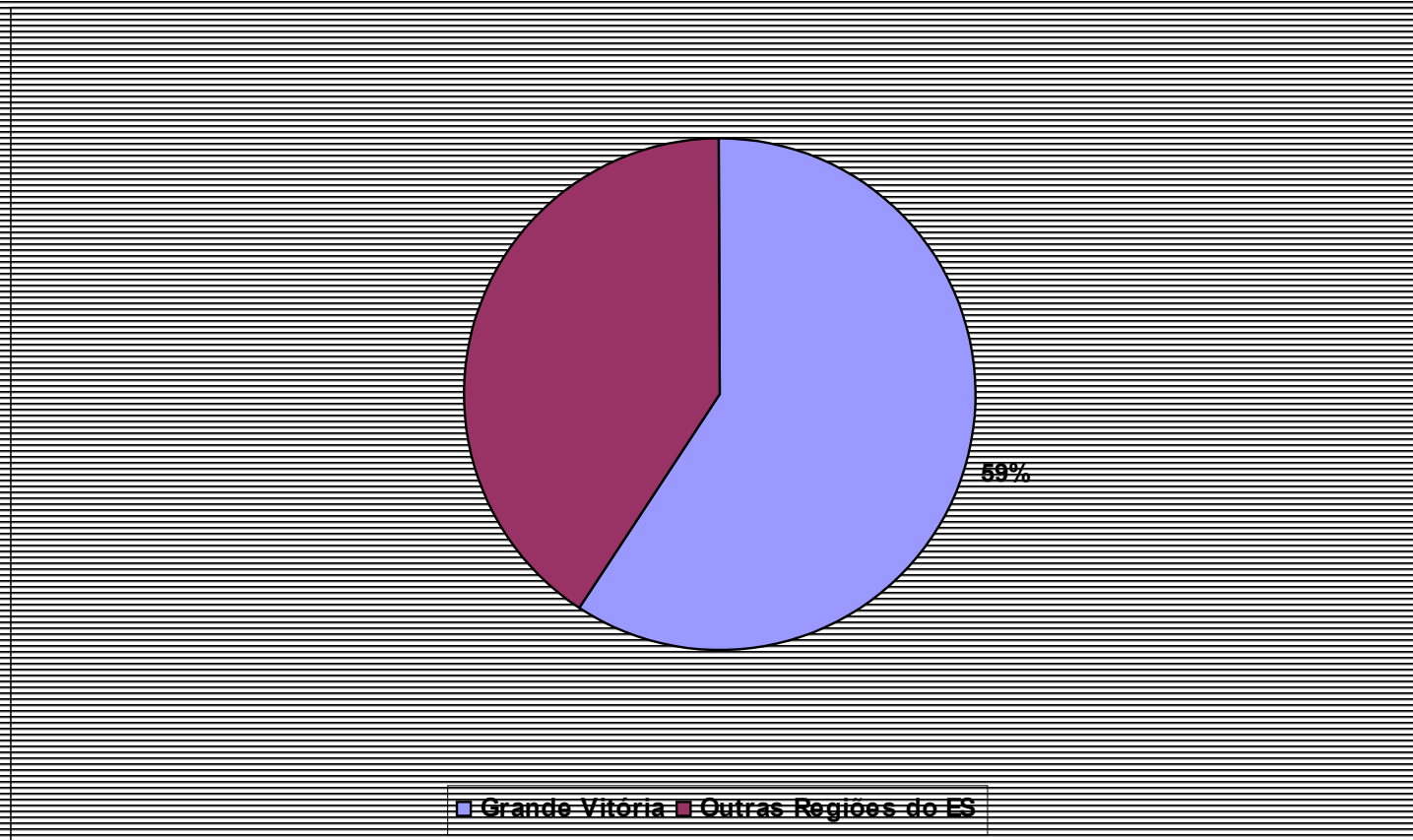
# Empregos formais gerados - % por quinquênio

## Grande Vitória, Espírito Santo e Brasil – 1998/2002 / 2003/2007\*



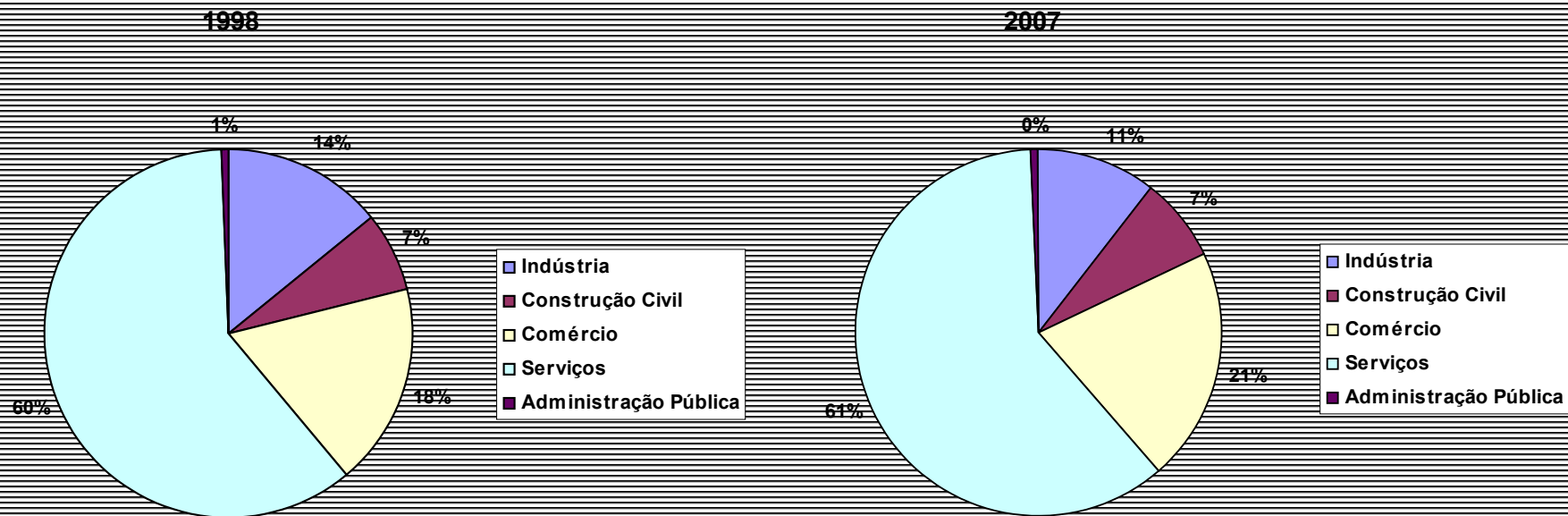
\*2007 Estimativas  
Fonte: RAIS / MTE  
Elaboração: DIEESE

# Empregos formais gerados (%) na Grande Vitória em Relação ao Espírito Santo – 1998 a 2007\*



\*2007 Estimativas  
Fonte: RAIS / MTE  
Elaboração: DITESE

# Geração de emprego formal por setores econômicos na Grande Vitória – 1998 e 2007\*

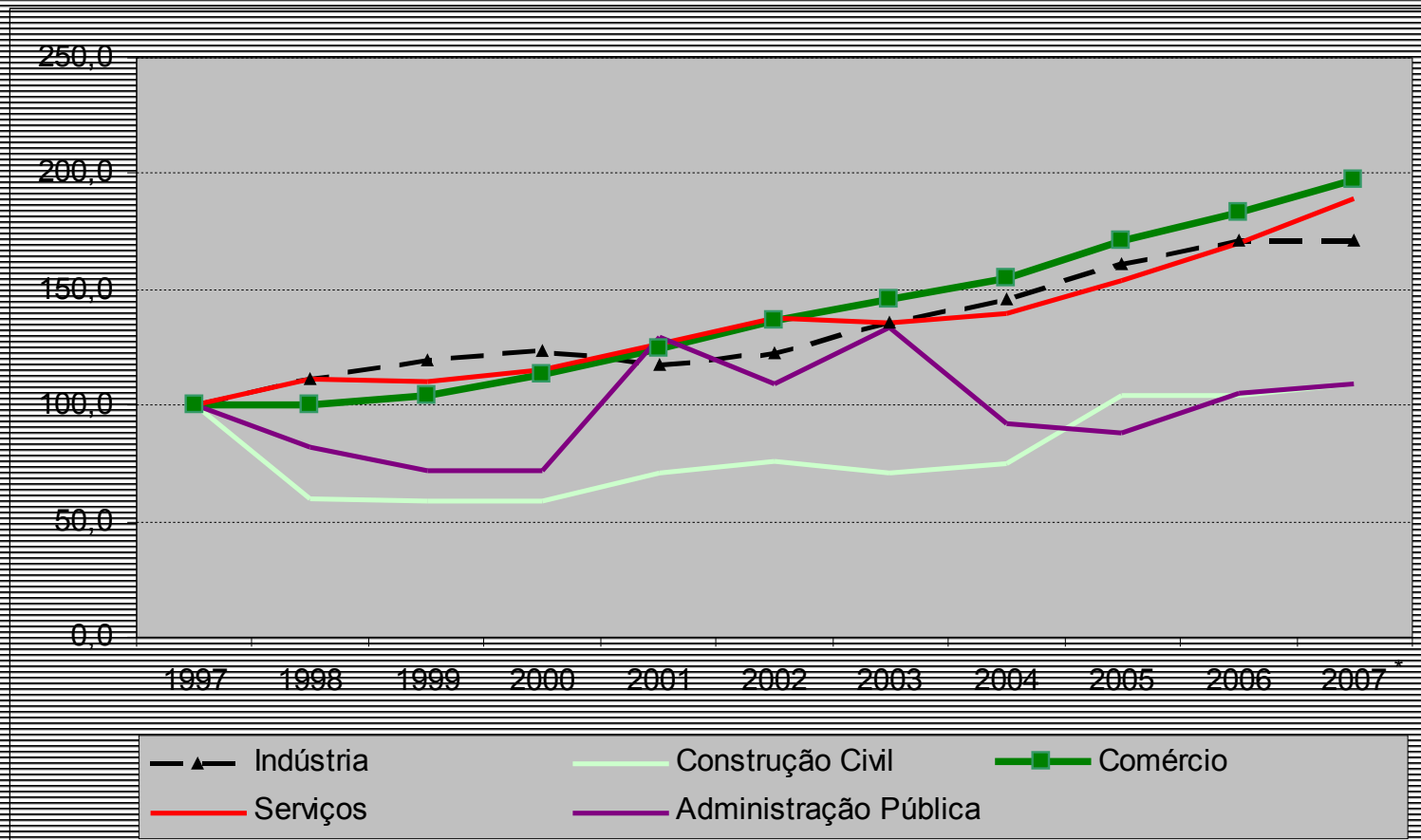


\*2007 Estimativas

Fonte: RAIS / MTE

Elaboração: DIEESE

# Evolução do emprego formal por setores econômicos Grande Vitória (1997=100)



\*2007 Estimativas  
Fonte: RAIS / MTE  
Elaboração: DIEESE



# Empregos formais (%) - por tamanho do estabelecimento Grande Vitória e Espírito Santo – 1998 e 2007\*

Tamanho do Estabelecimento	Grande Vitória		Espírito Santo	
	1998	2007	1998	2007
1 - Micro e Pequenos Estabelecimentos	46,5	40,7	53,2	47,3
2 - Estabelecimentos Médios	18,3	19,2	20,3	17,9
3 - Estabelecimentos Grandes	35,1	40,2	26,5	34,8
Total	100,0	100,0	100,0	100,0

\*2007 Estimativas

Fonte: RAIS / MTE

Elaboração: DIEESE

Nota:

1 - 1 a 99 empregados

2 - 100 a 499 empregados

3 - 500 ou mais empregados

# Participação do setor de serviços e comércio nos empregos formais, segundo tamanho do estabelecimento (%) - Grande Vitória\* – 1998 e 2007\*\*

Tamanho do Estabelecimento	Grande Vitória	
	1998	2007
1 - Micro e Pequenos Estabelecimentos	76,7%	79,7%
2 - Estabelecimentos Médios	66,2%	72,9%
3 - Estabelecimentos Grandes	75,3%	87,7%

\*Valores referentes à soma do setor de serviço e do comércio

\*\*Estimativas

Fonte: RAIS / MTE

Elaboração: DIEESE

Nota:

1 = 1 a 99 empregados

2 = 100 a 499 empregados

3 = 500 ou mais empregados

# Características gerais do mercado de trabalho do Espírito Santo

## PNAD – 1998 / 2002 / 2007

	Ano		
	1998	2002	2007
População em Idade Ativa	2.331.788	2.689.620	2.978.768
População Economicamente Ativa	1.437.137	1.724.968	1.891.560
Ocupados	1.340.494	1.555.177	1.697.237
Funcionalismo e Empregado Com Carteira	423.422	570.953	733.492
Empregado Sem Carteira	385.066	414.220	432.925
Conta-Própria	246.071	265.400	298.614
Empregador	66.258	82.095	69.857
Outros*	219.677	222.509	162.349
Desocupados (PEA - Ocupados)	96.643	169.791	194.323
Taxa de Desocupação (%)	6,7	9,8	10,3
Inativos com 10 anos e mais	894.651	964.652	1.087.208

\*Trabalhador na Construção para o Próprio Uso / Trabalhador na Produção para o Próprio Consumo / Não-remunerado

Fonte: IBGE / Pnad

Elaboração: DIEESE

# Mercado de trabalho do Espírito Santo – participação por condição de atividade PNAD - 1998 / 2002 / 2007

Condição de Atividade	Ano		
	1998	2002	2007
Ocupados	100%	100%	100%
Funcionalismo e Empregado Com Carteira	32%	37%	43%
Empregado Sem Carteira	29%	27%	26%
Conta-Própria	18%	17%	18%
Empregador	5%	5%	4%
Outros*	16%	14%	10%

\*Trabalhador na Construção para o Próprio Uso / Trabalhador na Produção para o Próprio Consumo / Não-remunerado

Fonte: IBGE / Pnad

Elaboração: DIEESE

# Mercado de trabalho do Espírito Santo

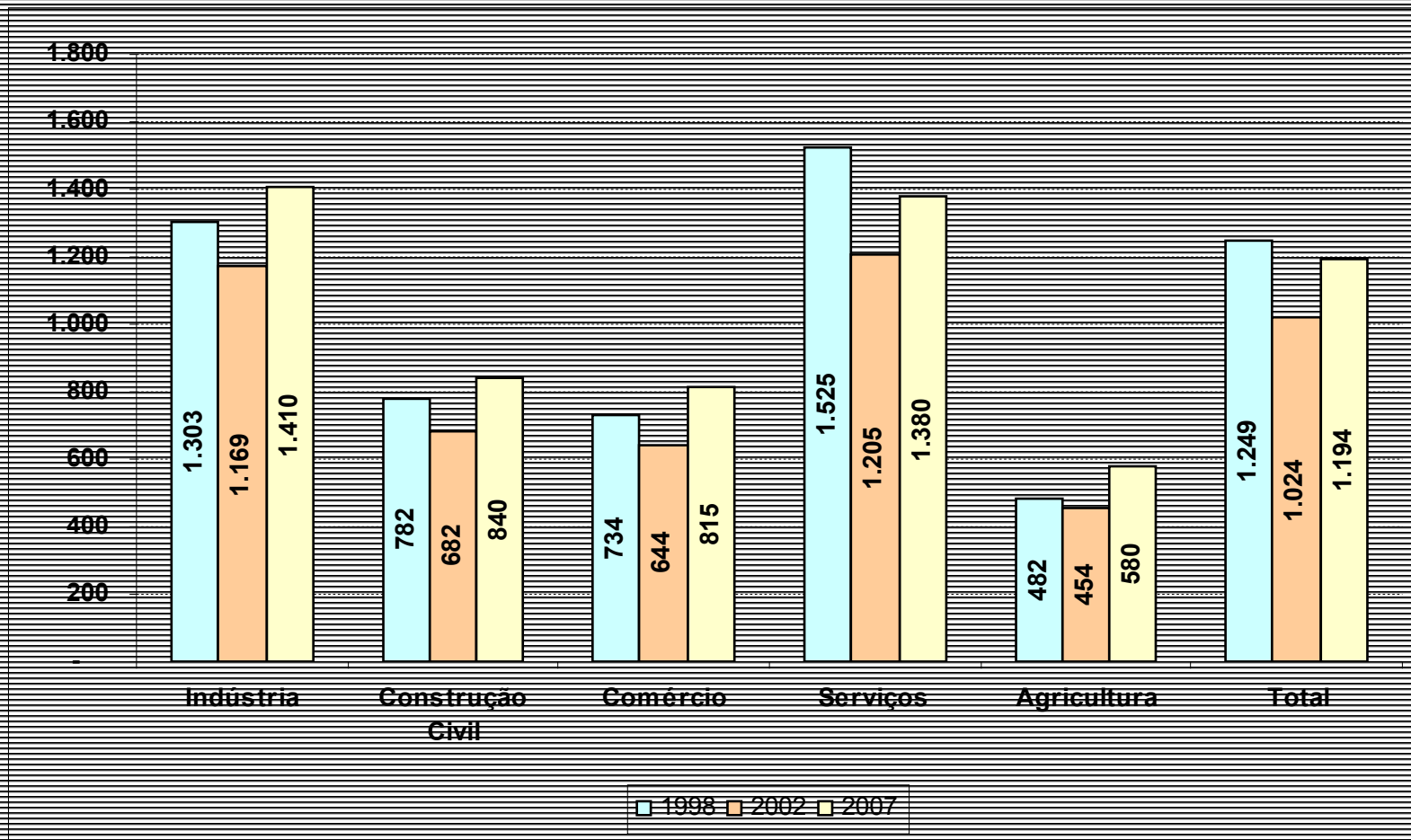
## taxa de crescimento por condição de atividade PNAD - 1998 / 2002 / 2007

Condição de Atividade	Período		
	1º Quinquênio	2º Quinquênio	Década
Ocupados	17,6	9,1	28,4
Funcionalismo e Empregado Com Carteira	39,9	28,5	79,7
Empregado Sem Carteira	12,9	4,5	18,0

Fonte: IBGE / Pnad  
Elaboração: DIEESE

# Salários

# Remuneração média real\* por setor econômico, Espírito Santo – 1998 / 2002 / 2007\*\*



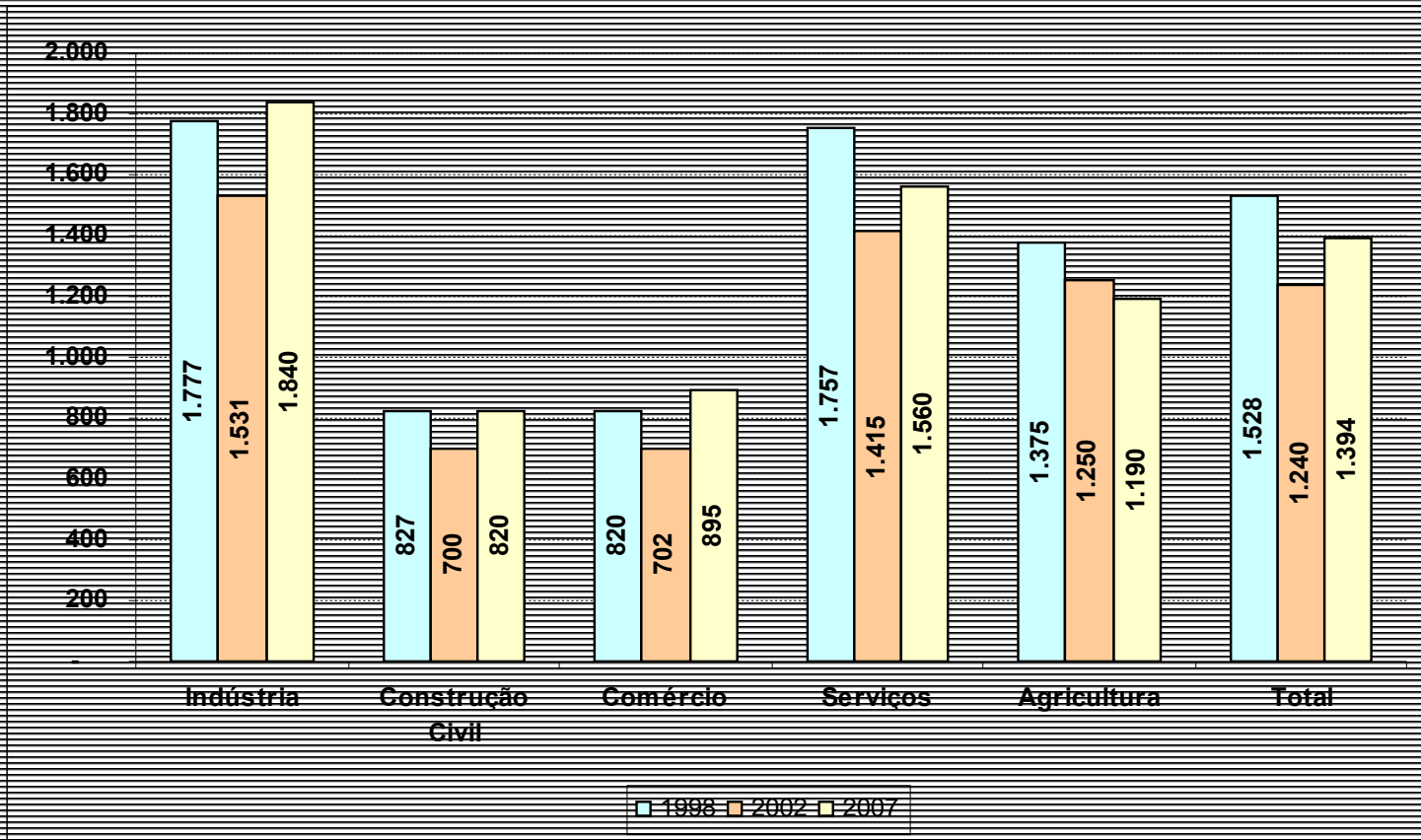
\*Rendimento Médio Real (R\$ agosto 2008)

\*\*2007 Estimativas

Fonte: RAIS / MTE

Elaboração: DIFESF

# Remuneração média real\* por setor econômico, Grande Vitória – 1998 / 2002 / 2007\*\*



\*Rendimento Médio Real (R\$ agosto 2008)

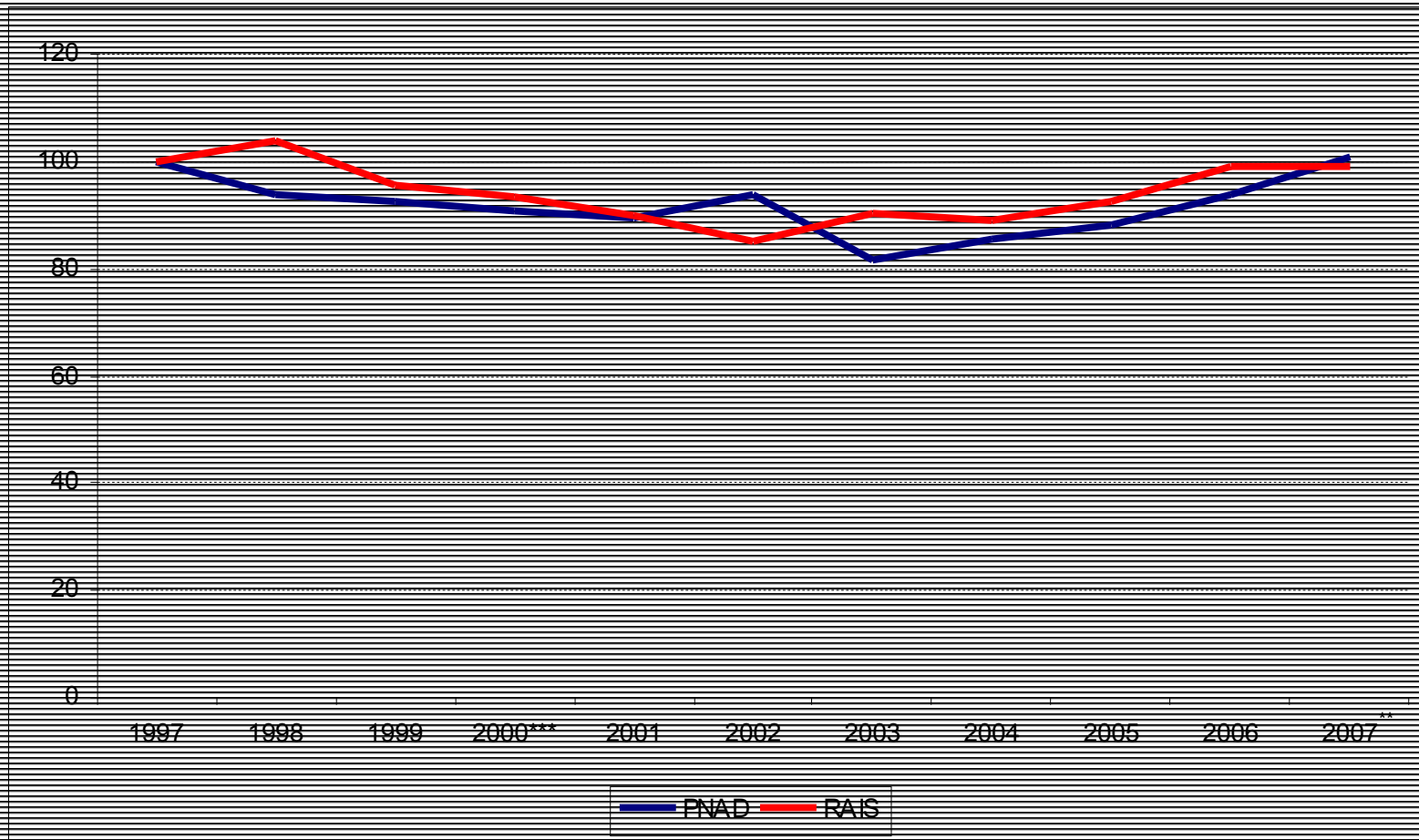
\*\*2007 Estimativas

Fonte: RAIS / MTE

Elaboração: DIEESE



# Evolução da renda média real\*, Espírito Santo – PNAD / RAIS – 1997=100



\*Rendimento Médio Real (R\$ agosto 2008)

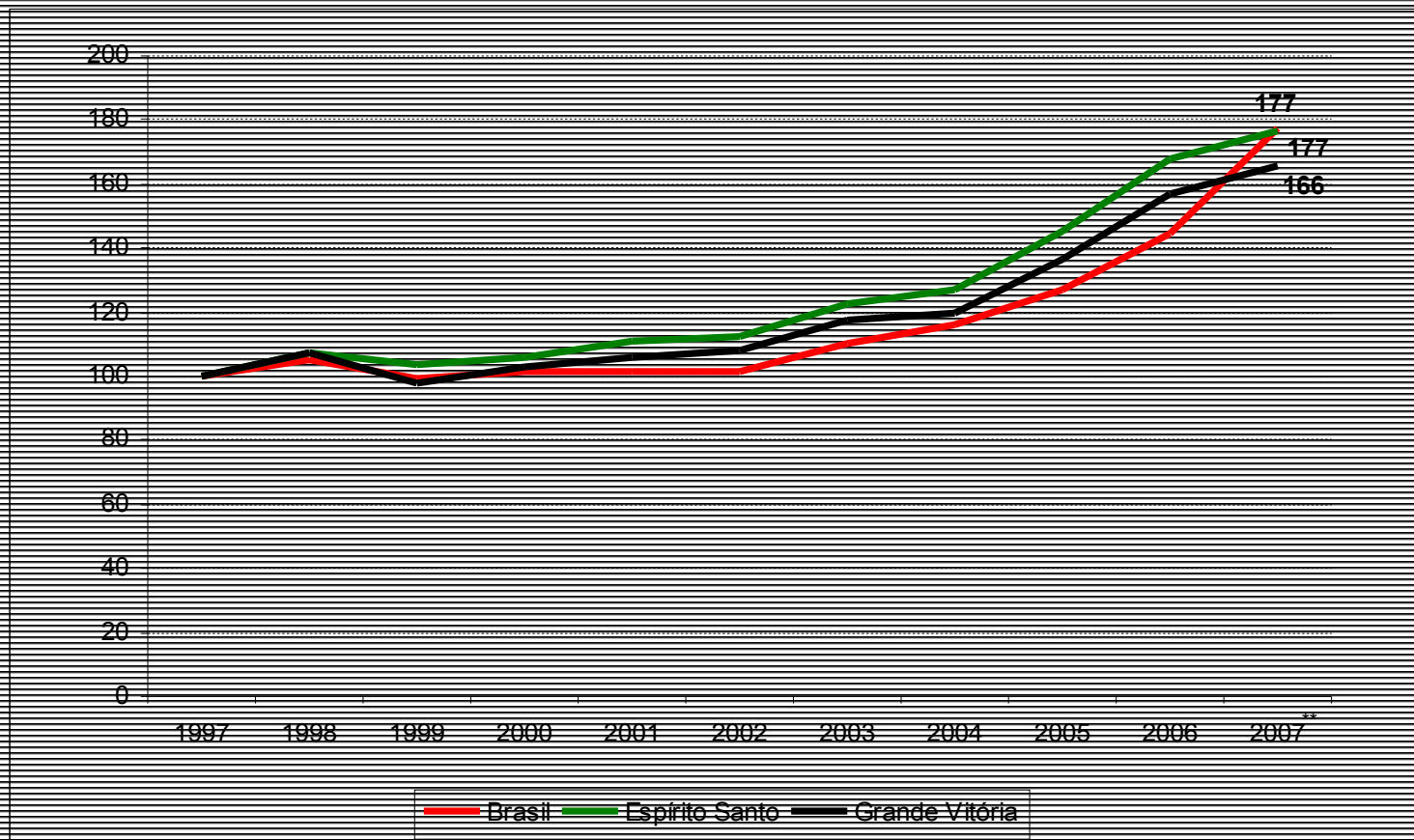
\*\* RAIS 2007 Estimativas

\*\*\* A PNAD não foi a campo em 2000 – valor imputado pela média dos anos de 1999 e 2001

Fonte: RAIS / MTF

Elaboração: DILESE

# Evolução da massa salarial real\*, Brasil, Espírito Santo e Grande Vitória – 1997=100



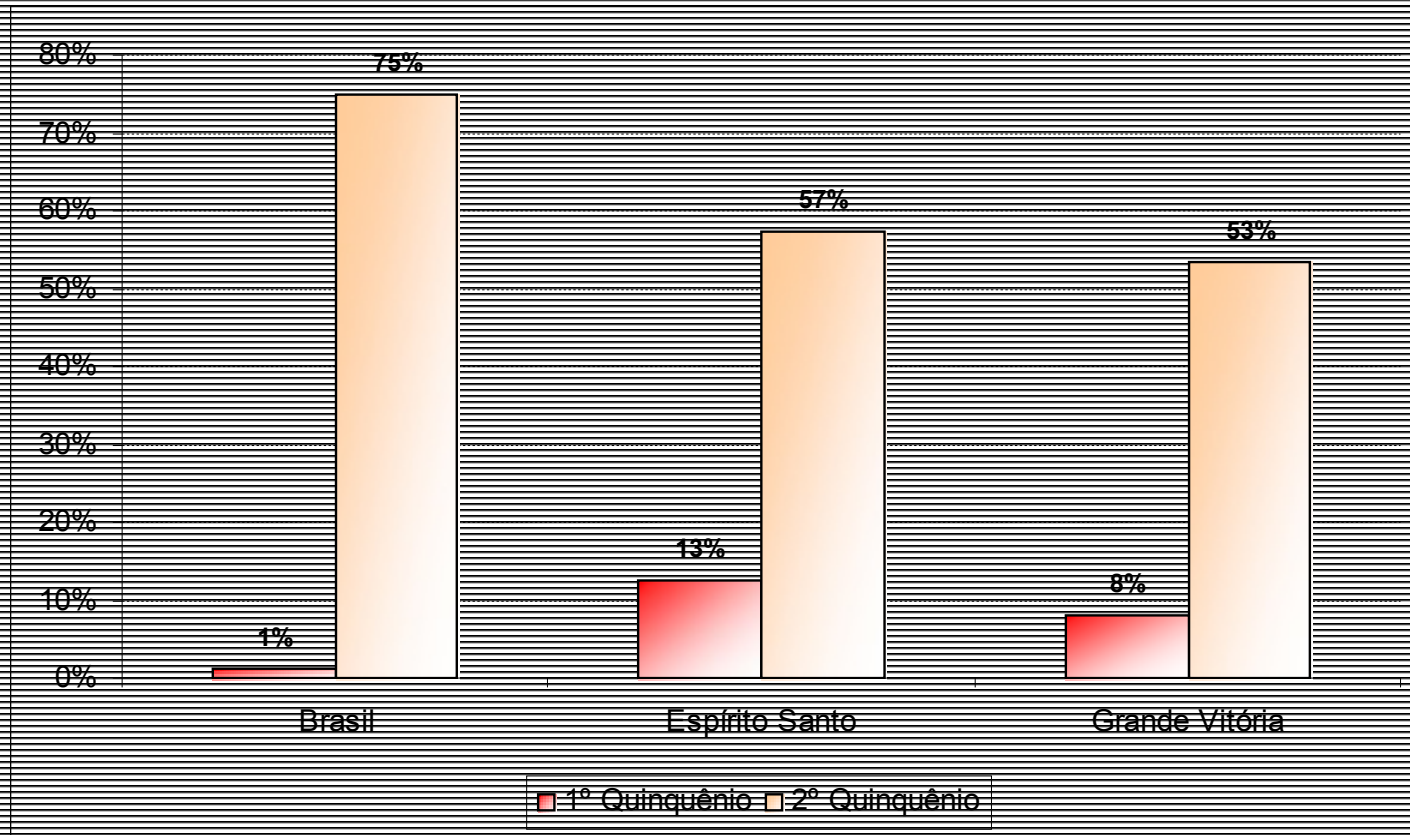
\*Rendimento Real (R\$ agosto 2008)

\*\* 2007 Estimativa

Fonte: RAIS / MTE

Elaboração: DIEESE

# Taxa de crescimento da massa salarial real\* - % por quinquênio Brasil, Espírito Santo e Grande Vitória – 1997 a 2007\*



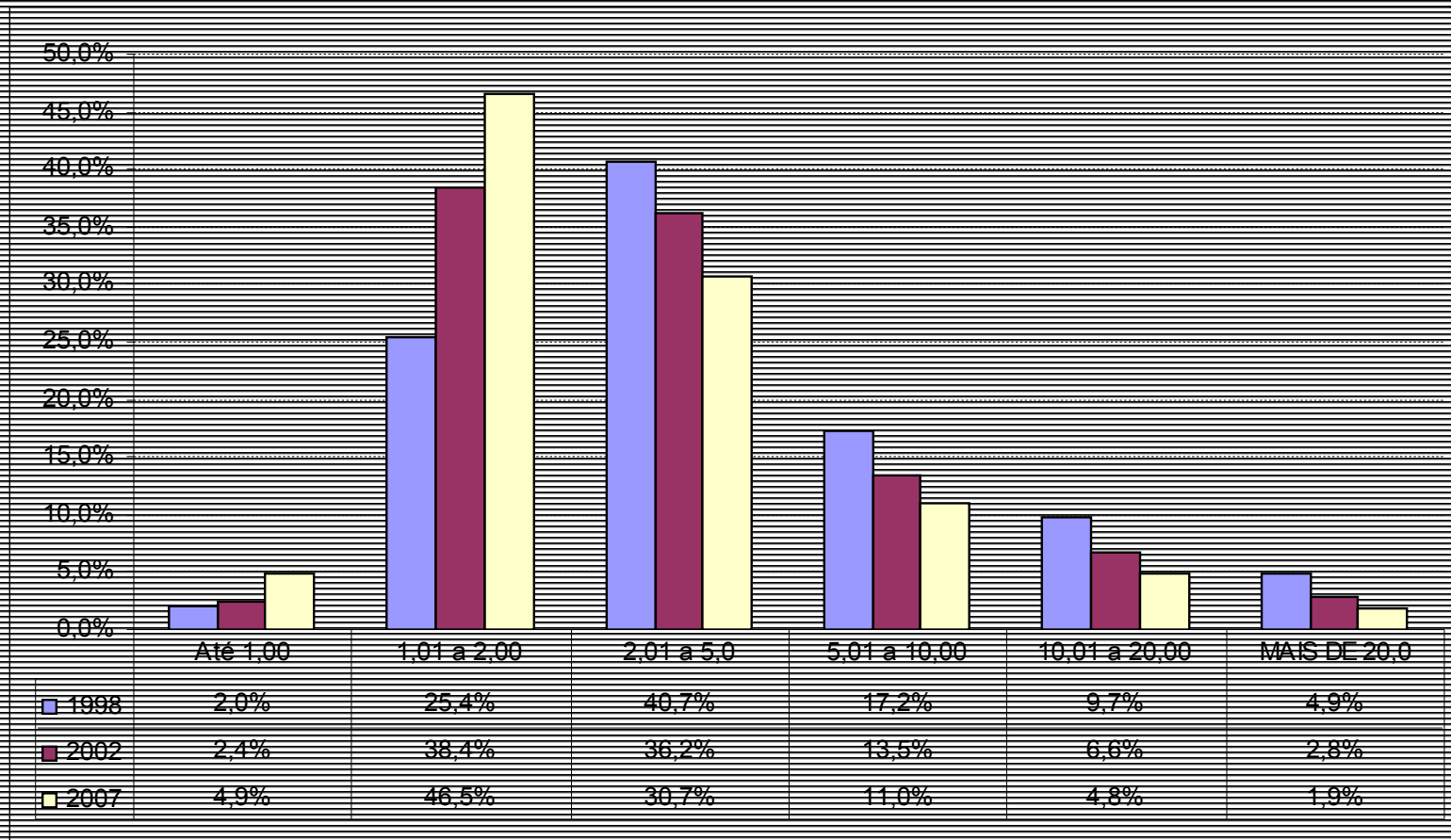
\*Rendimento Real (R\$ agosto 2008)

\*\* 2007 Estimativa

Fonte: RAIS / MTE

Elaboração: DIEESE

# Total de empregos formais por faixa de salário mínimo Grande Vitória 1998 / 2002 / 2007\*

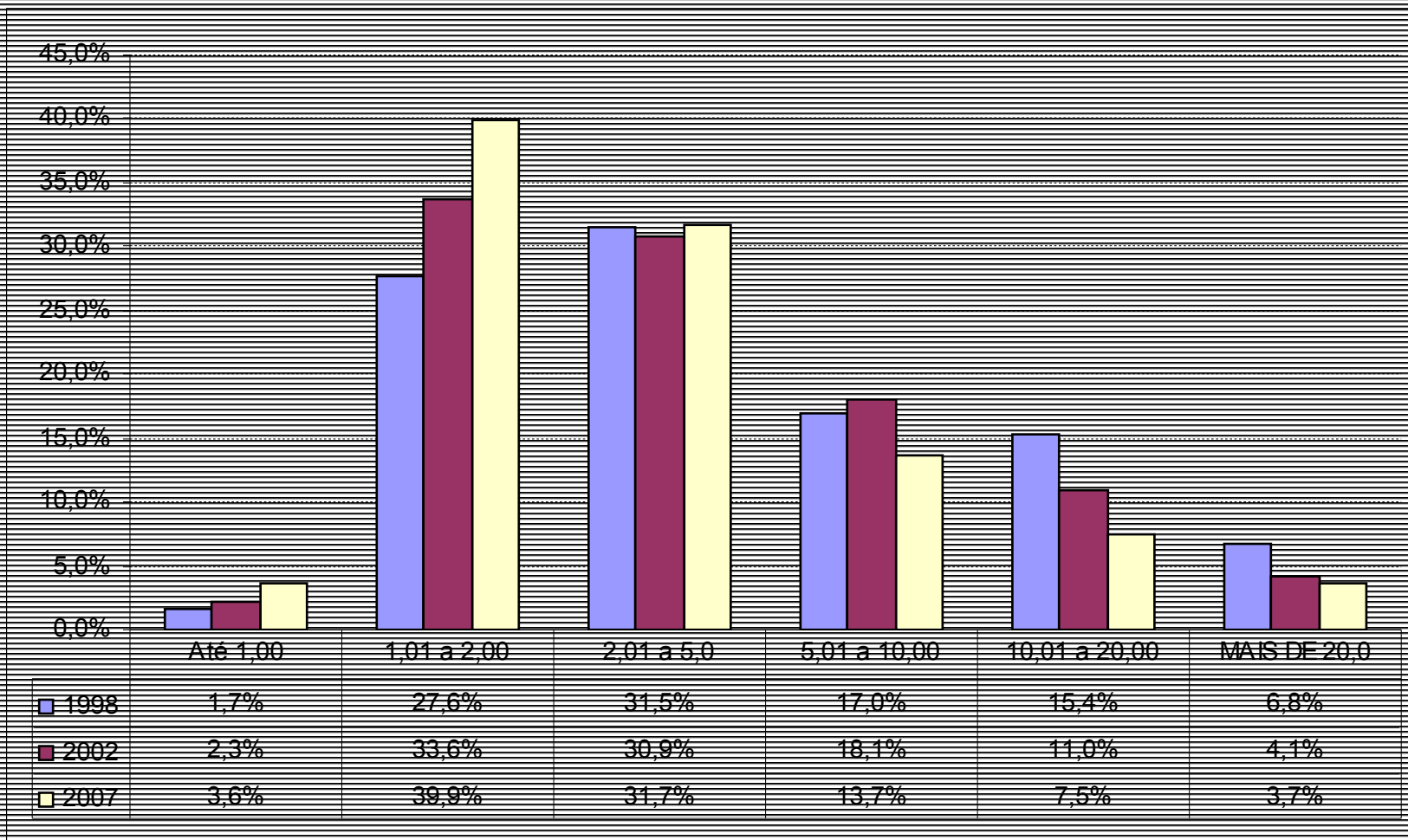


\*2007 Estimativas

Fonte: RAIS / MTE

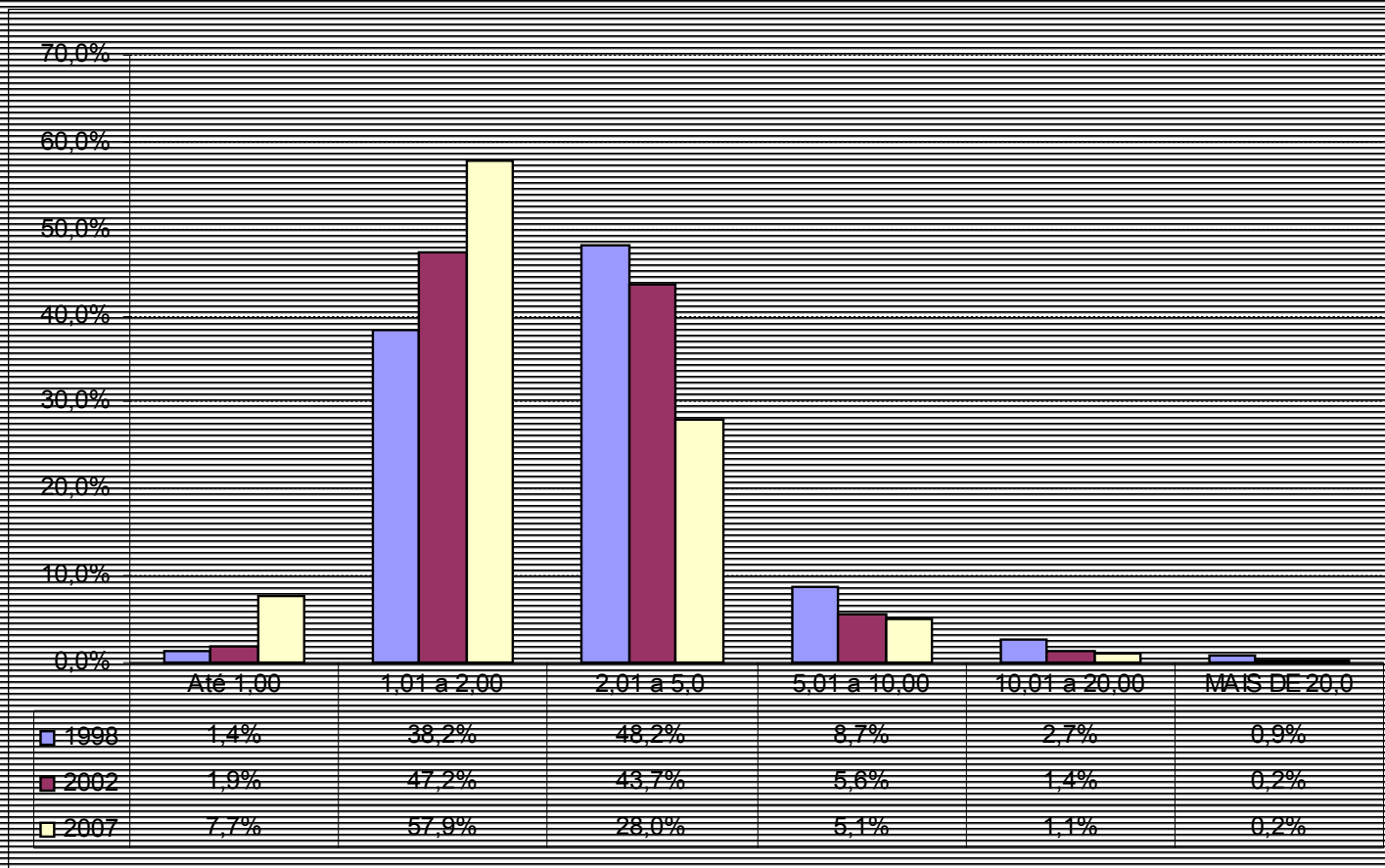
Elaboração: DIEESE

# Emprego formal na indústria por faixa de salário mínimo Grande Vitória – 1998 / 2002 / 2007\*



\*2007 Estimativas  
Fonte: RAIS / MTE  
Elaboração: DIEESE

# Emprego formal na construção civil por faixa de salário mínimo Grande Vitória – 1998 / 2002 / 2007\*

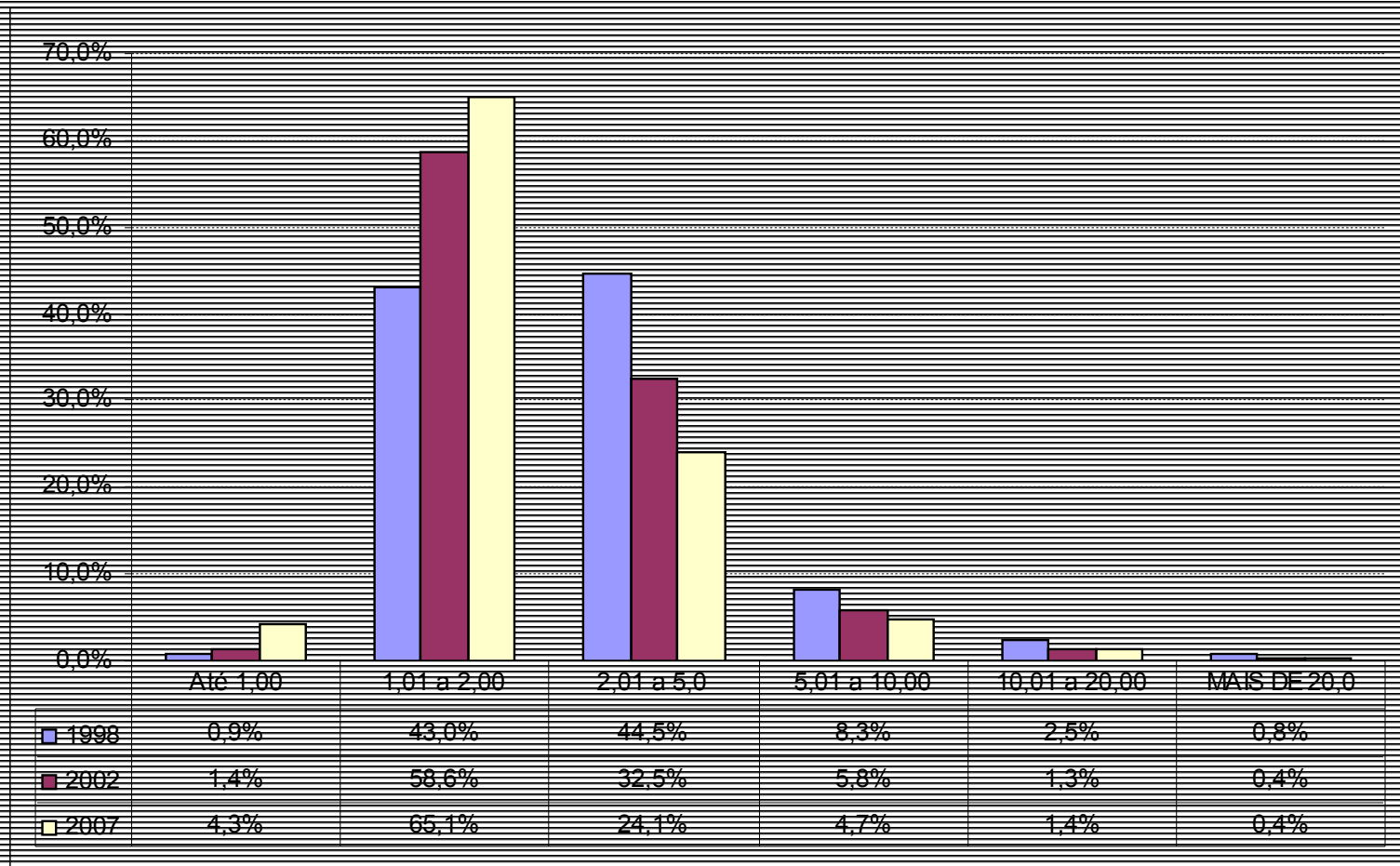


\*2007 Estimativas

Fonte: RAIS / MTE

Elaboração: DIEESE

# Emprego formal no comércio por faixa de salário mínimo Grande Vitória – 1998 / 2002 / 2007\*

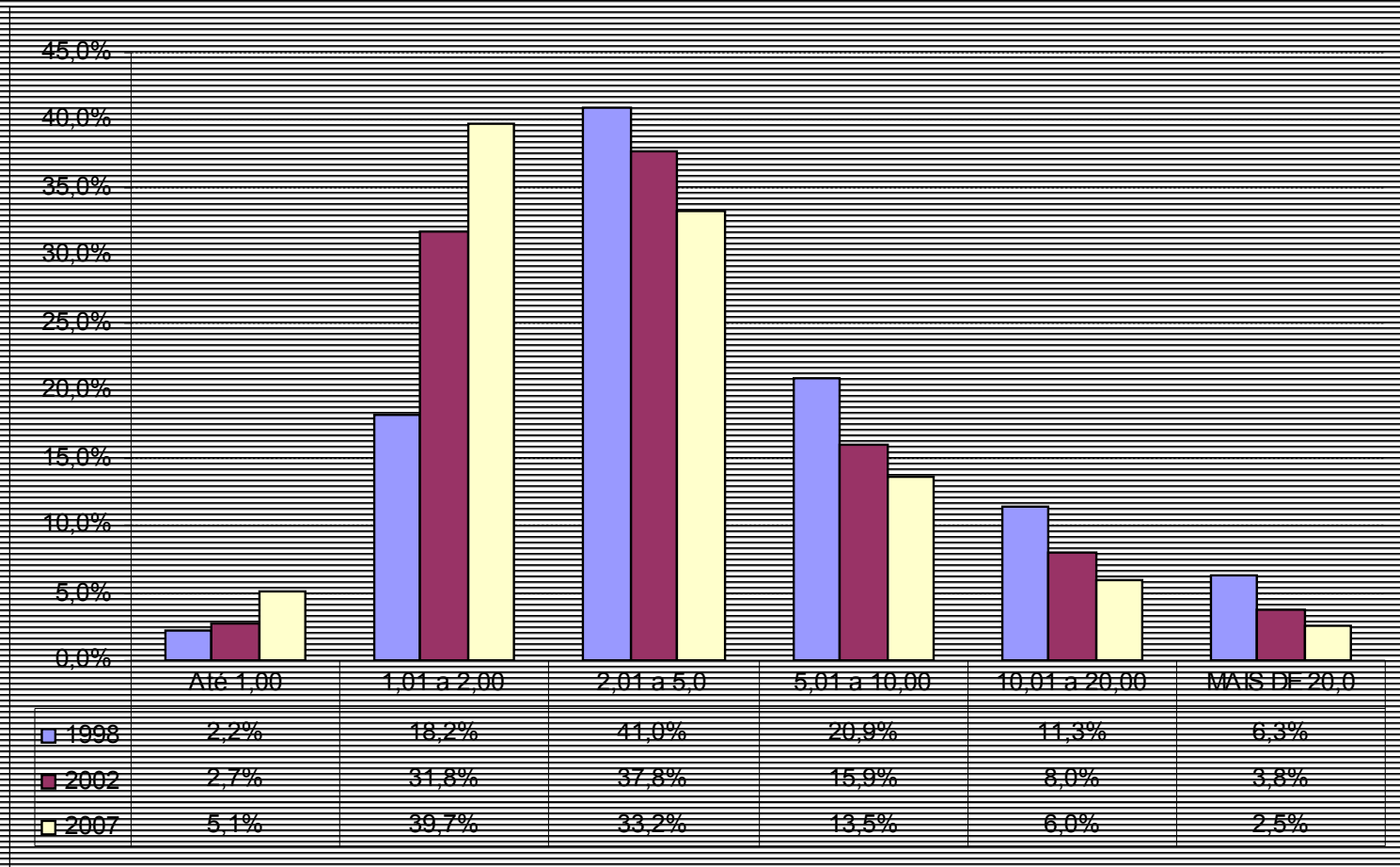


\*2007 Estimativas

Fonte: RAIS / MTE

Elaboração: DIEESE

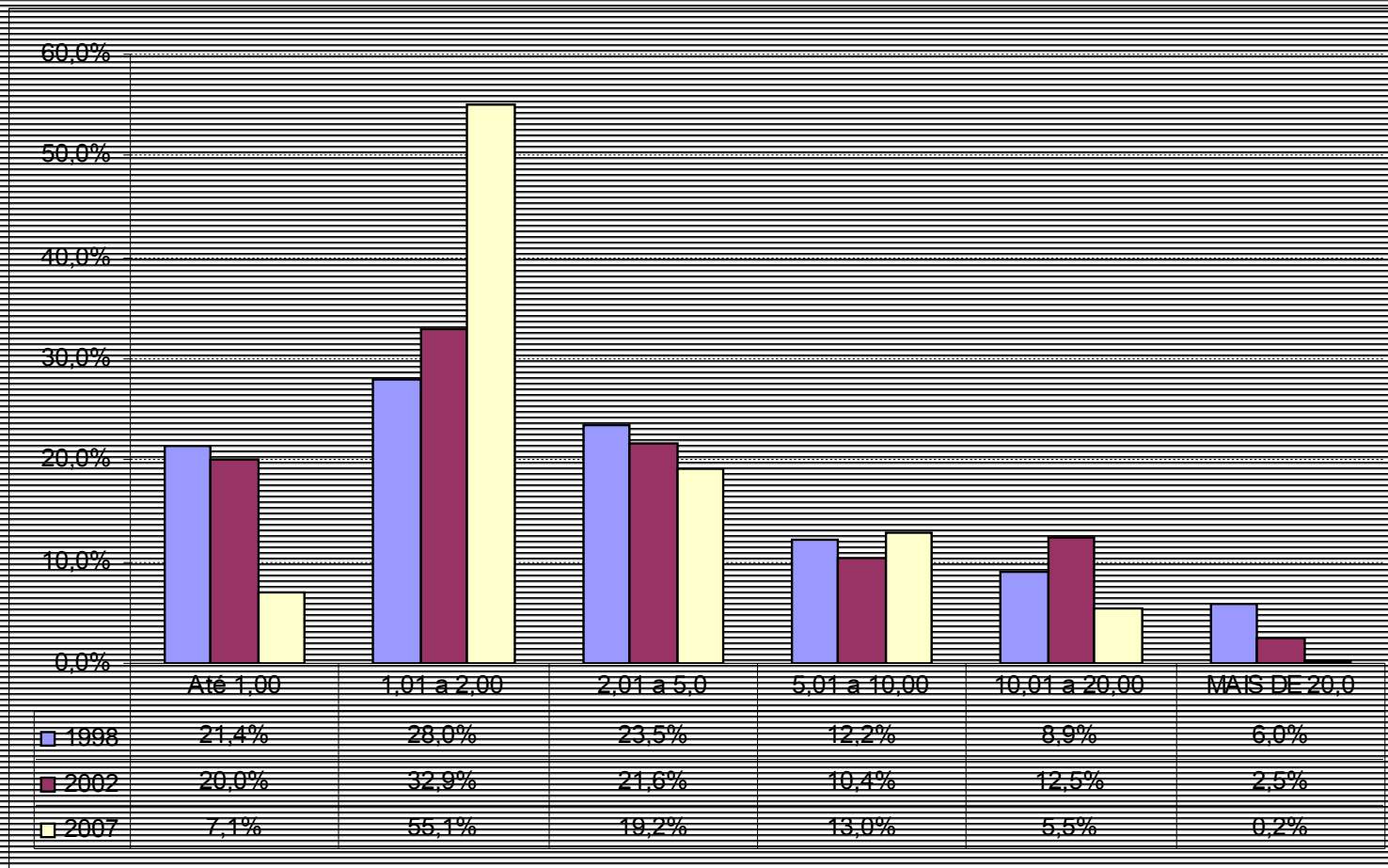
# Emprego formal no serviço por faixa de salário mínimo Grande Vitória – 1998 / 2002 / 2007\*



\*2007 Estimativas  
Fonte: RAIS / MTE  
Elaboração: DIFESE



# Emprego formal na agricultura por faixa de salário mínimo Grande Vitória – 1998 / 2002 / 2007\*



\*2007 Estimativas  
 Fonte: RAIS / MTE  
 Elaboração: DILESE

# Escolaridade

# Distribuição dos empregos formais, segundo faixa de escolaridade Brasil, Espírito Santo e Grande Vitória (em %) – 1998 e 2007\*

Brasil		
Grau de Escolaridade	Ano	
	1998	2007
Analfabeto	2,4	0,7
Fundamental Incompleto	35,6	19,4
Fundamental completo	17,4	15,0
Ensino Médio Incompleto	8,0	8,5
Ensino Médio Completo	21,2	36,8
Superior Incompleto	3,3	4,2
Superior Completo	12,0	15,5

Espírito Santo		
Grau de Escolaridade	Ano	
	1998	2007
Analfabeto	2,4	0,6
Fundamental Incompleto	34,4	20,2
Fundamental completo	19,7	15,3
Ensino Médio Incompleto	8,1	9,0
Ensino Médio Completo	23,9	37,2
Superior Incompleto	2,3	3,4
Superior Completo	9,1	14,3

Grande Vitória		
Grau de Escolaridade	Ano	
	1998	2007
Analfabeto	1,5	0,4
Fundamental Incompleto	26,2	15,5
Fundamental completo	22,3	14,3
Ensino Médio Incompleto	8,1	8,6
Ensino Médio Completo	27,3	39,3
Superior Incompleto	2,7	3,8
Superior Completo	11,9	18,0

\*2007 Estimativas Fonte: RAIS / MTE Elaboração: DIEESE

# Distribuição dos empregos formais, segundo faixa de escolaridade na indústria - Espírito Santo e Grande Vitória (em %) – 1998 e 2007\*

## Indústria Espírito Santo

Faixa de Escolaridade	Ano	
	1998	2007
Analfabeto	1,6	0,6
Fundamental Incompleto	41,2	23,2
Fundamental completo	19,8	18,6
Ensino Médio Incompleto	11,7	11,8
Ensino Médio Completo	19,6	36,2
Superior Incompleto	1,3	2,4
Superior Completo	4,7	7,2

## Indústria Grande Vitória

Faixa de Escolaridade	Ano	
	1998	2007
Analfabeto	1,5	0,3
Fundamental Incompleto	29,9	13,3
Fundamental completo	20,1	15,8
Ensino Médio Incompleto	14,8	10,9
Ensino Médio Completo	24,8	45,1
Superior Incompleto	1,3	2,9
Superior Completo	7,4	11,6

\*2007 Estimativas

Fonte: RAIS / MTE

Elaboração: DIFESE

# Distribuição dos empregos formais, segundo faixa de escolaridade no serviço - Espírito Santo e Grande Vitória (em %) – 1998 e 2007\*

## Serviços Espírito Santo

Faixa de Escolaridade	Ano	
	1998	2007
Analfabeto	2,5	0,4
Fundamental Incompleto	28,6	17,2
Fundamental completo	19,5	13,0
Ensino Médio Incompleto	5,5	6,6
Ensino Médio Completo	26,3	35,7
Superior Incompleto	3,3	4,2
Superior Completo	14,2	23,0

## Serviços Grande Vitória

Grau de Escolaridade	Ano	
	1998	2007
Analfabeto	1,4	0,3
Fundamental Incompleto	22,3	15,2
Fundamental completo	22,3	12,4
Ensino Médio Incompleto	5,5	6,6
Ensino Médio Completo	28,1	35,5
Superior Incompleto	3,7	4,5
Superior Completo	16,6	25,5

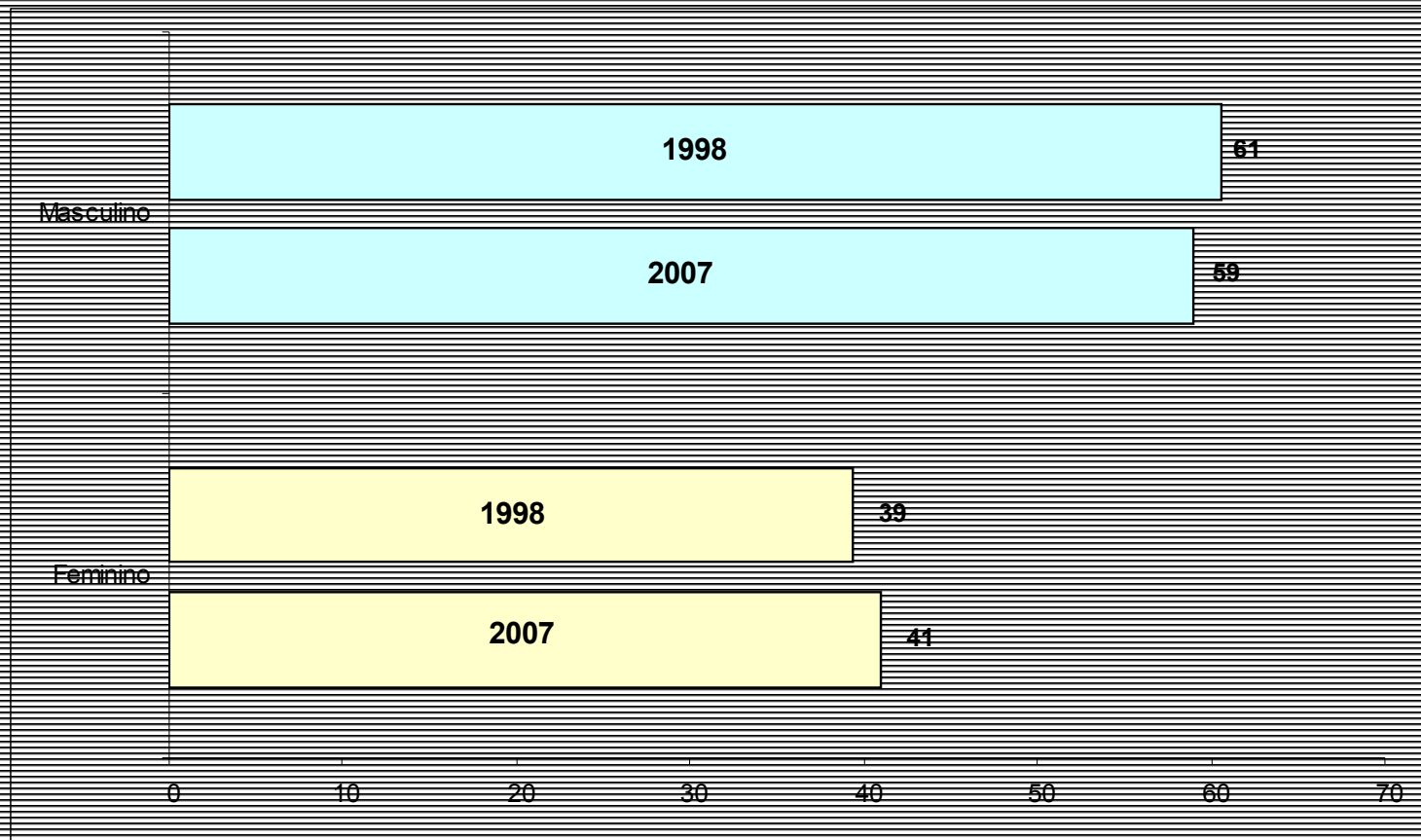
\*2007 Estimativas

Fonte: RAIS / MTE

Elaboração: DIEESE

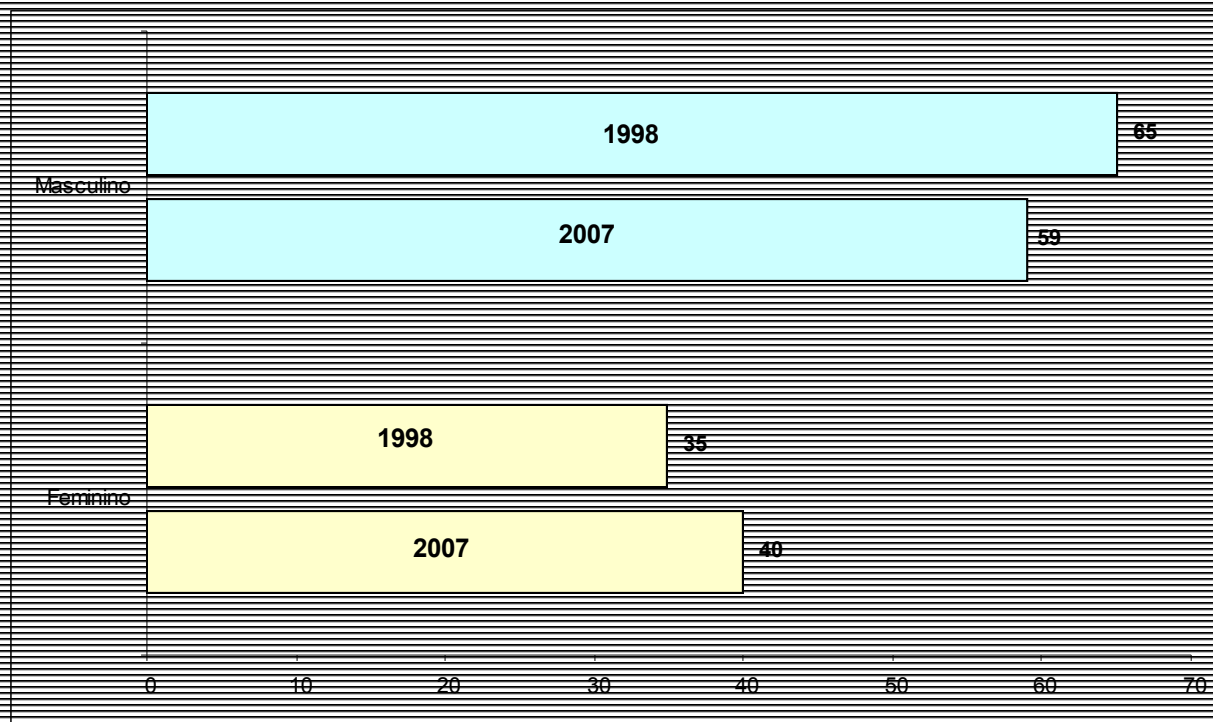
# Gênero

# Participação no emprego formal, segundo gênero Grande Vitória (em %) – 1998 e 2007\*



\*2007 Estimativas  
Fonte: RAIS / MTF  
Elaboração: DIEESE

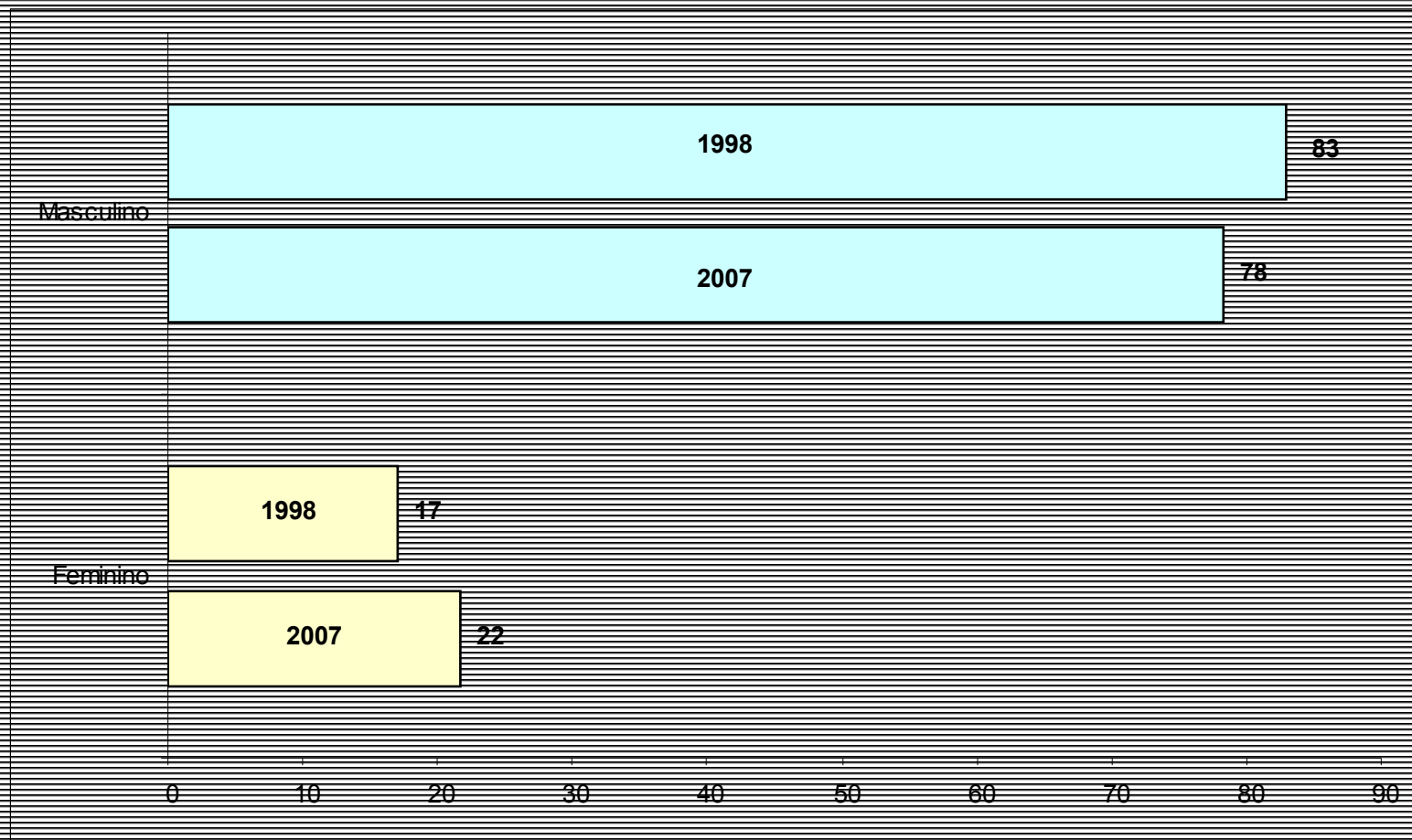
# Participação no emprego formal do comércio, segundo gênero Grande Vitória (em %) – 1998 e 2007\*



\*2007 Estimativas  
Fonte: RAIS / MTE  
Elaboração: DIEESE



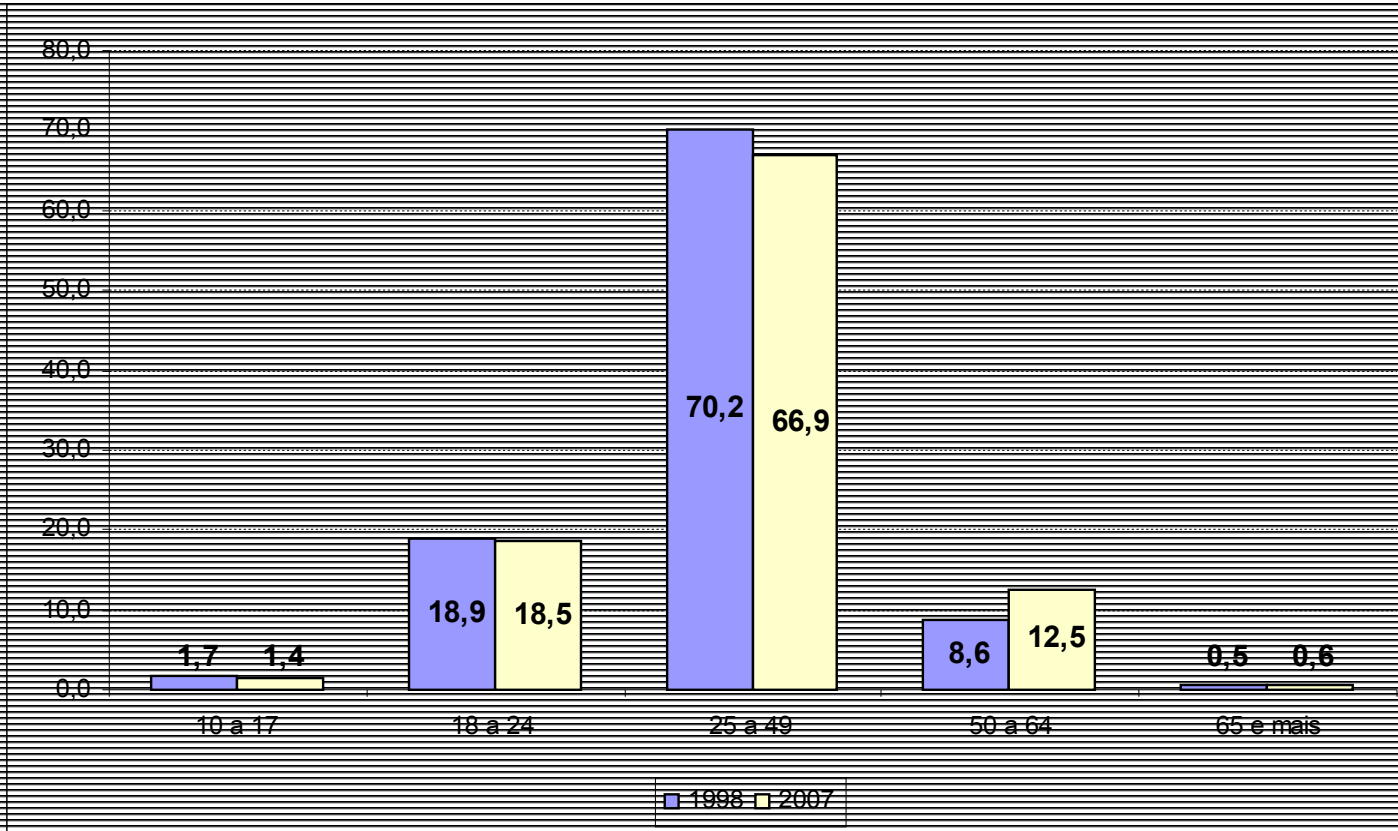
# Participação no emprego formal da agricultura, segundo gênero Grande Vitória (em %) – 1998 e 2007\*



\*2007 Estimativas  
Fonte: RAIS / MTE  
Elaboração: DILESE

# Faixa Etária

# Distribuição dos empregos formais, segundo faixa etária Espírito Santo (em %) – 1998 e 2007\*

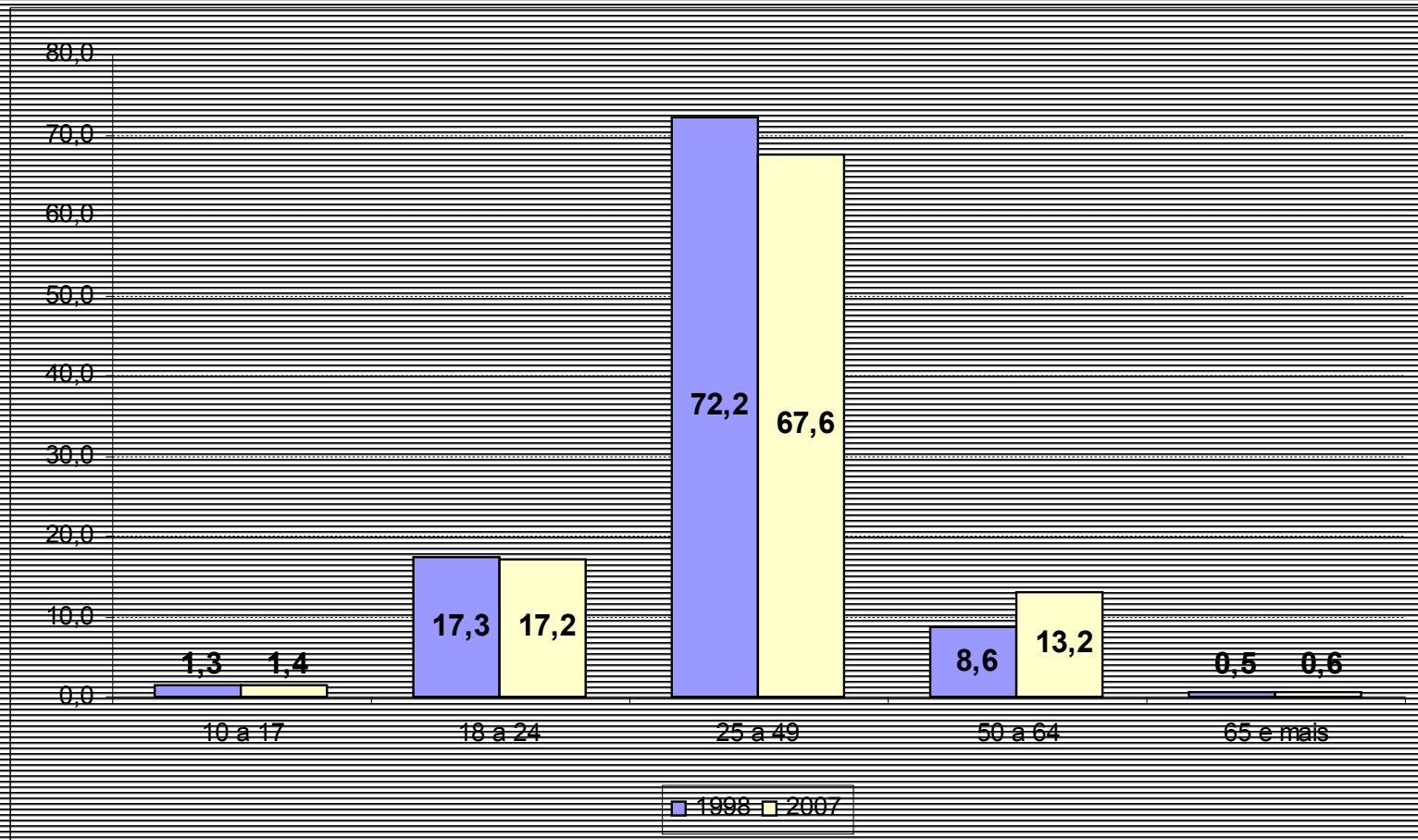


\*2007 Estimativas

Fonte: RAIS / MTE

Elaboração: DIEESE

# Distribuição dos empregos formais, segundo faixa etária Grande Vitória (em %) – 1998 e 2007\*



\*2007 Estimativas

Fonte: RAIS / MTE

Elaboração: DIEESE