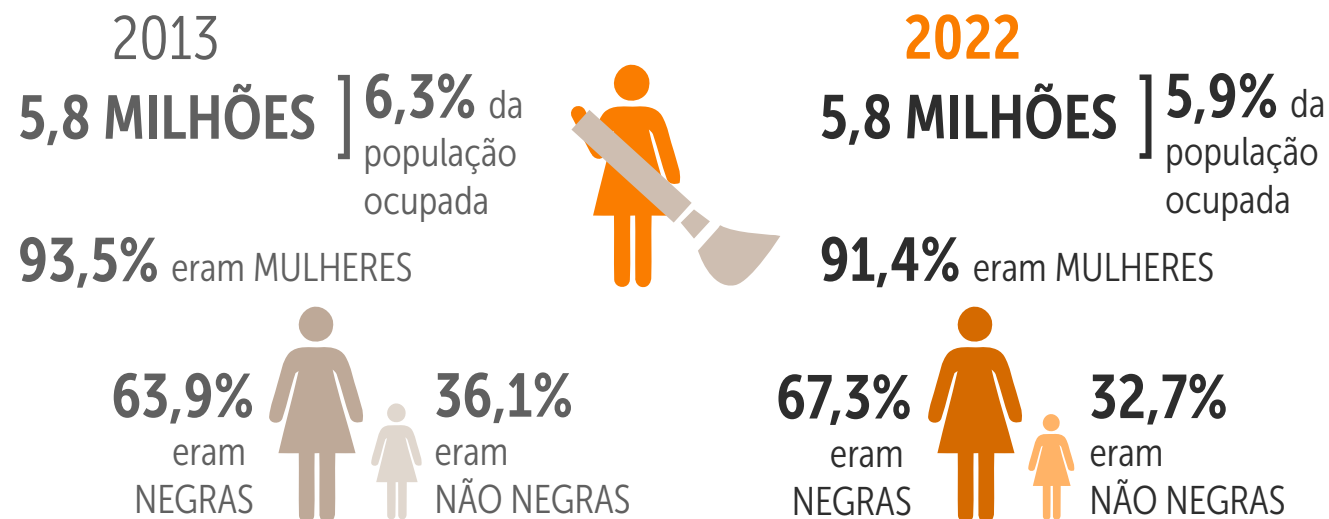


TRABALHO DOMÉSTICO

Dados do 4º trimestre de 2022 da Pesquisa Nacional por Amostra de Domicílios Contínua (Pnad Contínua), do IBGE, revelam que o Brasil contava com **5,8 milhões** de pessoas ocupadas no trabalho doméstico, equivalente a **5,9% da força de trabalho**, das quais **91,4% eram mulheres**

OCUPAÇÃO

TRABALHADORES DOMÉSTICOS



POSIÇÃO NO DOMICÍLIO

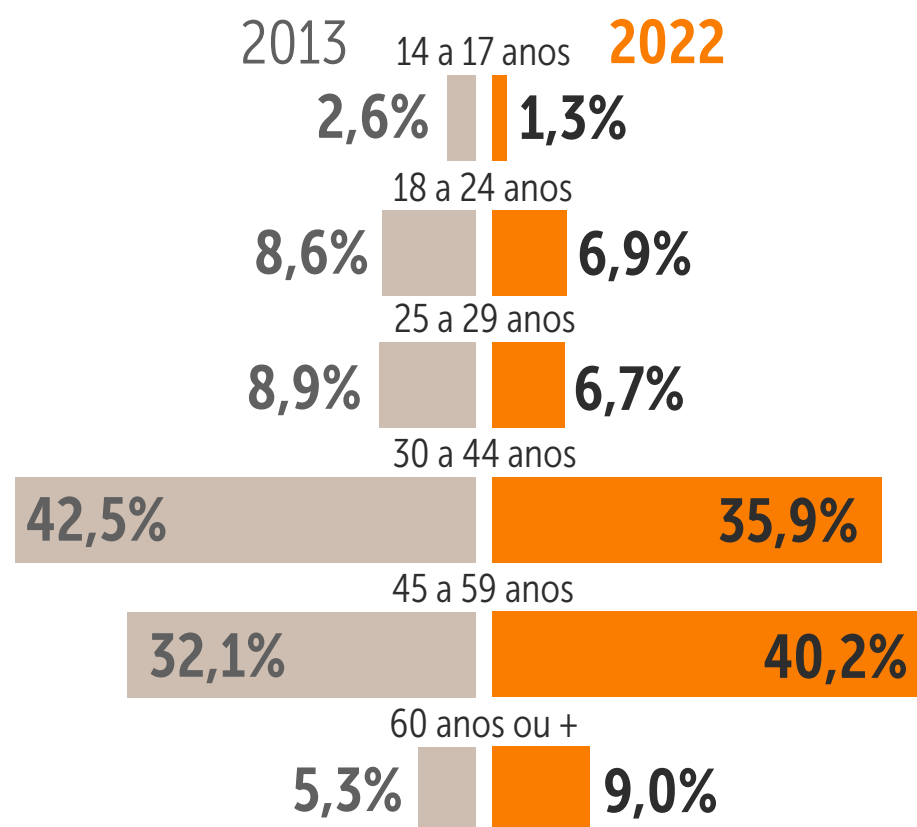


SITUAÇÃO DE POBREZA

Calculada a partir do rendimento médio mensal nominal per capita - 2021



FAIXA ETÁRIA



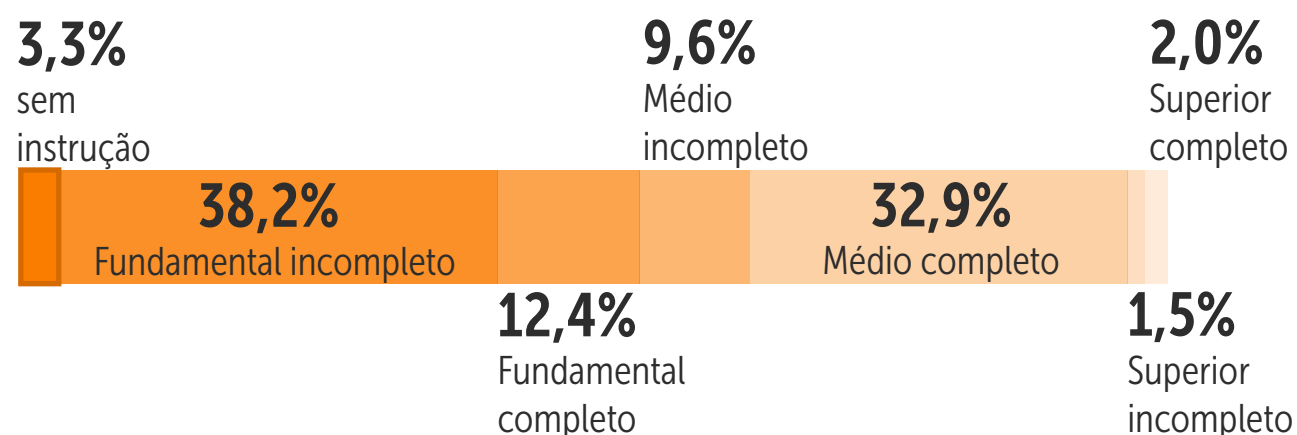
DIREITOS E PROTEÇÃO SOCIAL



FORMAS DE INSERÇÃO



ESCOLARIDADE



RENDIMENTO MÉDIO E HORAS TRABALHADAS

