



Juventude: estudo e trabalho

SITUAÇÃO DE ESTUDO E TRABALHO DA POPULAÇÃO JUVENIL DA REGIÃO METROPOLITANA DE PORTO ALEGRE (1996-2016)

DIIESE

FEE Fundação de
Economia e
Estatística

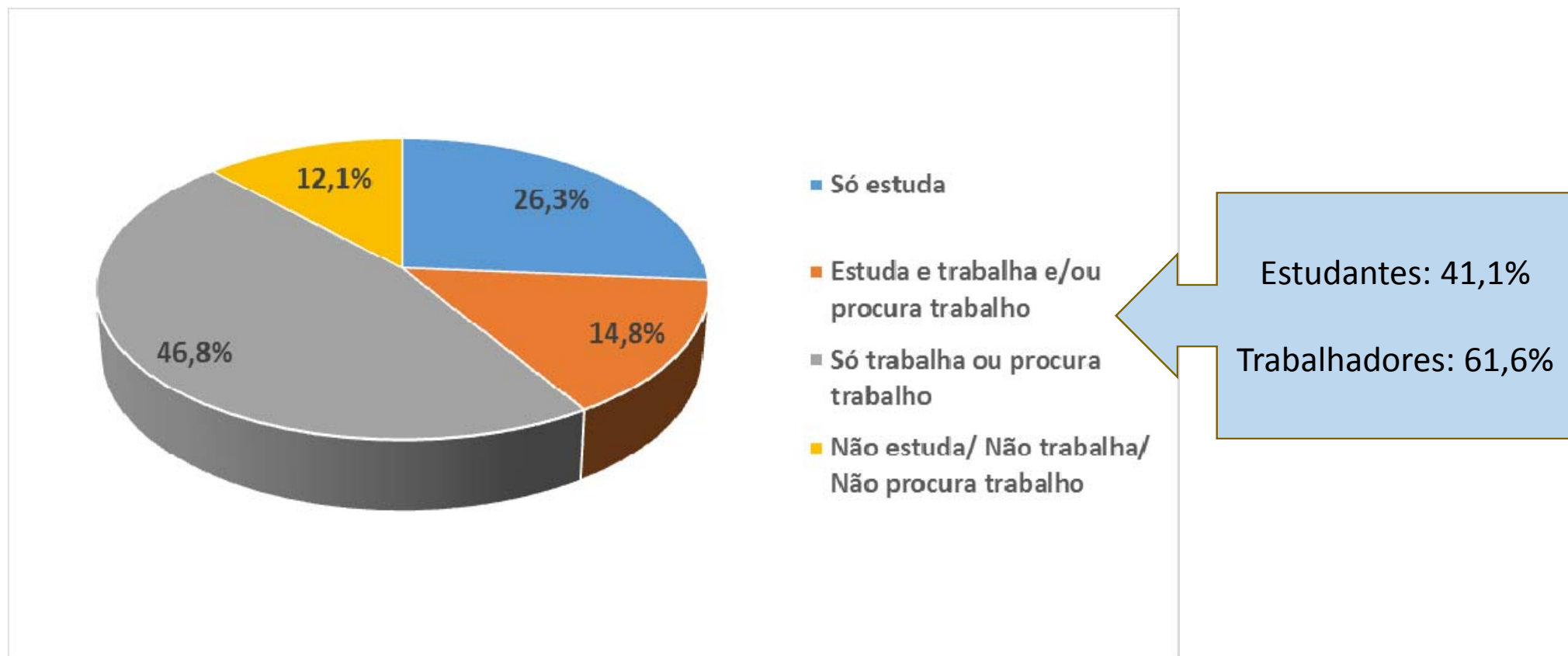
FGTAS
Fundação Gaúcha
do Trabalho e Ação Social

Dezembro de 2017

Maioria dos jovens na RMPA se dedica ao mundo do trabalho remunerado

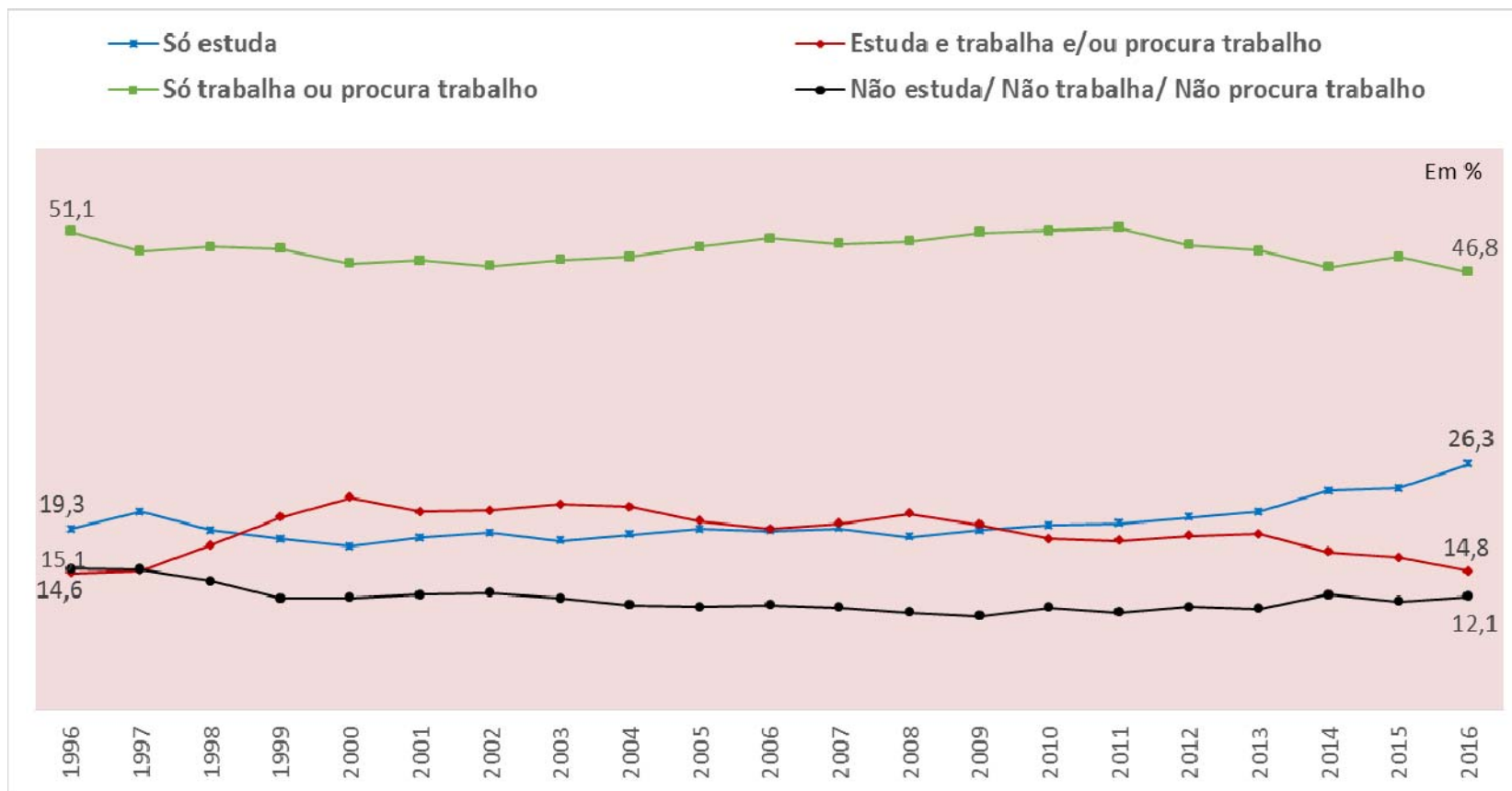


Distribuição dos jovens de 15 a 29 anos segundo situação de estudo e trabalho Região Metropolitana de Porto Alegre – 2016



Fonte: PED-RMPA – Convênio FEE, FGTAS, DIEESE/SEADE e MTb/FAT.

Distribuição dos jovens de 15 a 29 anos segundo situação de estudo e trabalho Região Metropolitana de Porto Alegre – 1996 a 2016



Participação
juvenil no
Mercado de
Trabalho

(1996)
65,7%

Para

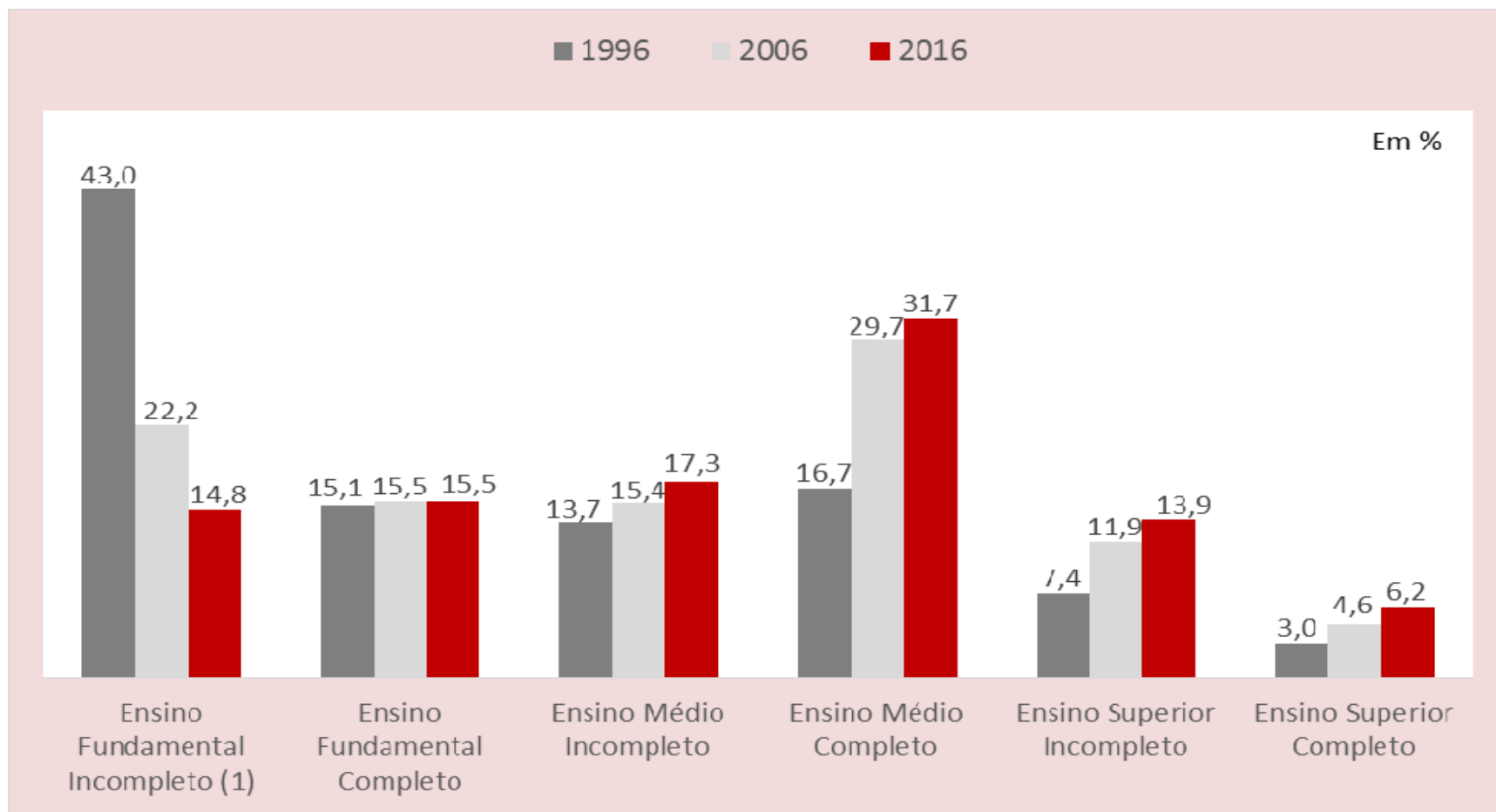
(2016)
61,6%

Fonte: PED-RMPA – Convênio FEE, FGTS, DIEESE/SEADE e MTb/FAT.

Significativo aumento da escolaridade e da frequência escolar. Contudo, aproximadamente 15% dos Jovens da RMPA não concluíram o ensino fundamental



Distribuição dos jovens de 15 a 29 anos segundo escolaridade concluída Região Metropolitana de Porto Alegre – 1996, 2006 e 2016



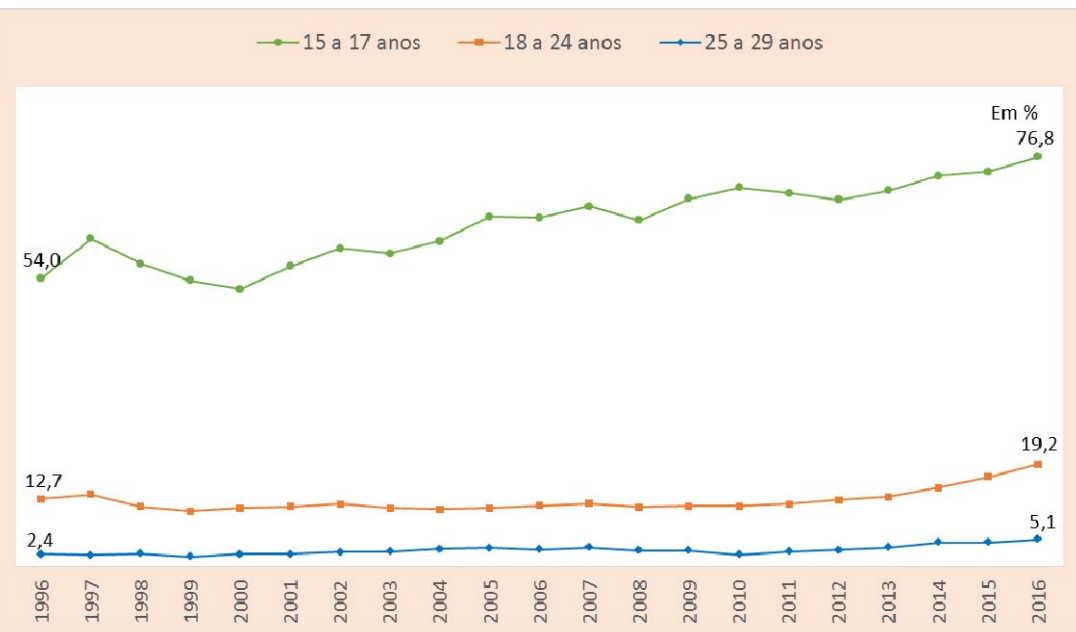
Fonte: PED-RMPA – Convênio FEE, FGTAS, DIEESE/SEADE e MTb/FAT.

Os jovens dedicados integralmente ao estudo

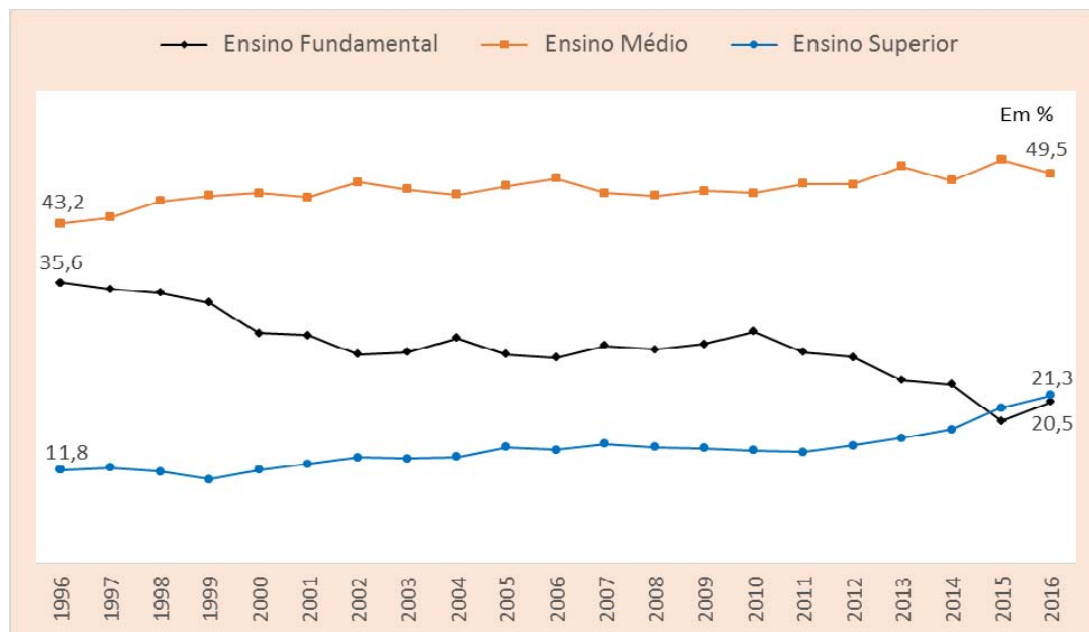
A experiência da juventude na Região Metropolitana de Porto Alegre – 1996 a 2016

Proporção dos jovens de 15 a 29 anos que somente estudam Região Metropolitana de Porto Alegre – 1996 a 2016

Proporção por idade



Distribuição por escolaridade frequentada



Fonte: PED-RMPA – Convênio FEE, FGTAS, DIEESE/SEADE e MTb/FAT .

Juventude não estudante

A experiência da juventude na Região Metropolitana de Porto Alegre – 1996 a 2016

Juventude da RMPA que não frequenta escola – 2016

9,5% dos adolescentes
(15 a 17 anos)

- 52,0% - não estuda/não trabalha/não procura trabalho (se dedicam aos afazeres domésticos e outras situações)

62,3% dos jovens
(18 a 24 anos)

- 59,9% - trabalha
- 18,7% - procura trabalho
- 9,0% - afazeres domésticos
- 12,3% - outras situações

84,7% dos jovens
(25 a 29 anos)

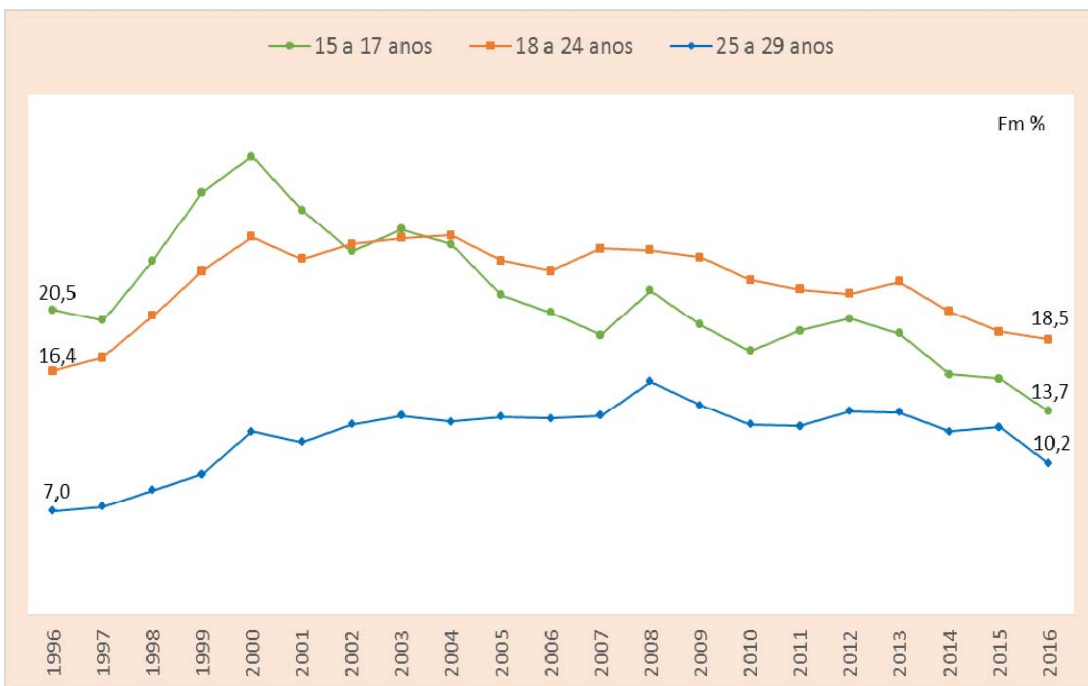
- 70,9% - trabalha
- 11,5% - procura trabalho
- 9,7% - afazeres domésticos
- 7,8% - outras situações

A juventude que concilia estudo e trabalho

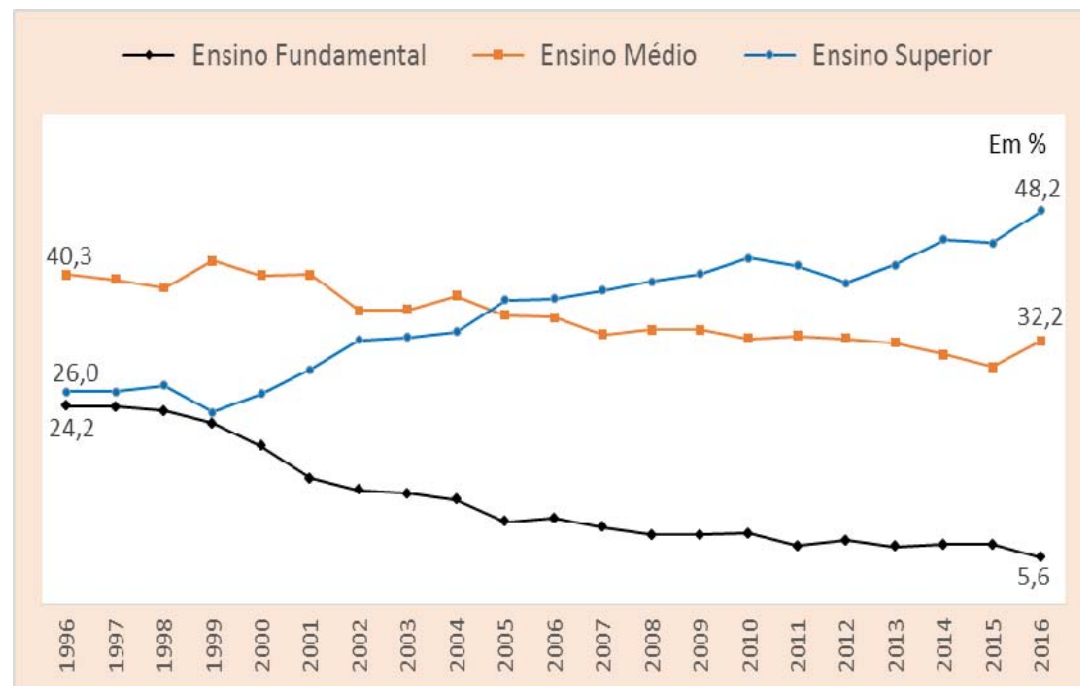
A experiência da juventude na Região Metropolitana de Porto Alegre – 1996 a 2016

Jovens de 15 a 29 anos que estudam e trabalham ou procuram trabalho Região Metropolitana de Porto Alegre – 1996 a 2016

Proporção por idade



Distribuição por escolaridade frequentada



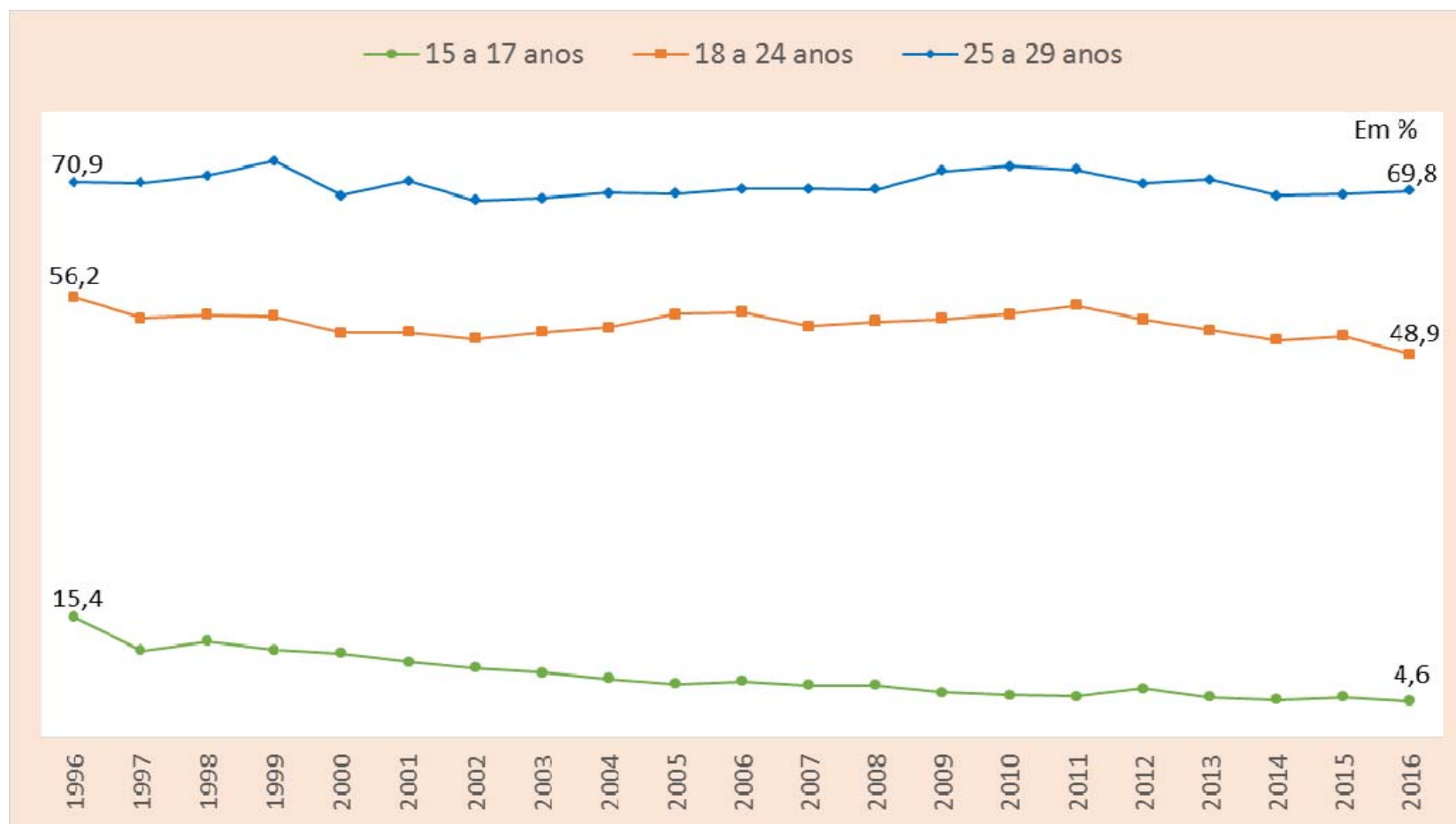
Fonte: PED-RMPA – Convênio FEE, FGTAS, DIEESE/SEADE e MTb/FAT.

A juventude dedicada exclusivamente ao mercado de trabalho

A experiência da juventude na Região Metropolitana de Porto Alegre – 1996 a 2016

Proporção dos jovens de 15 a 29 anos que somente trabalha ou procura trabalho por faixa etária

Região Metropolitana de Porto Alegre – 1996 a 2016

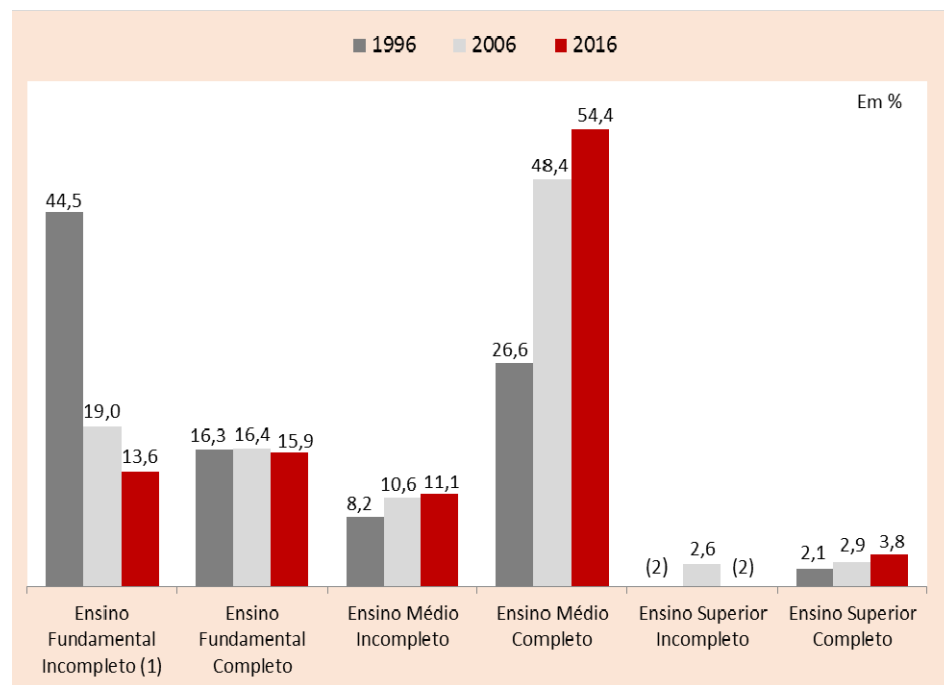


Fonte: PED-RMPA – Convênio FEE, FGTAS, DIEESE/SEADE e MTb/FAT

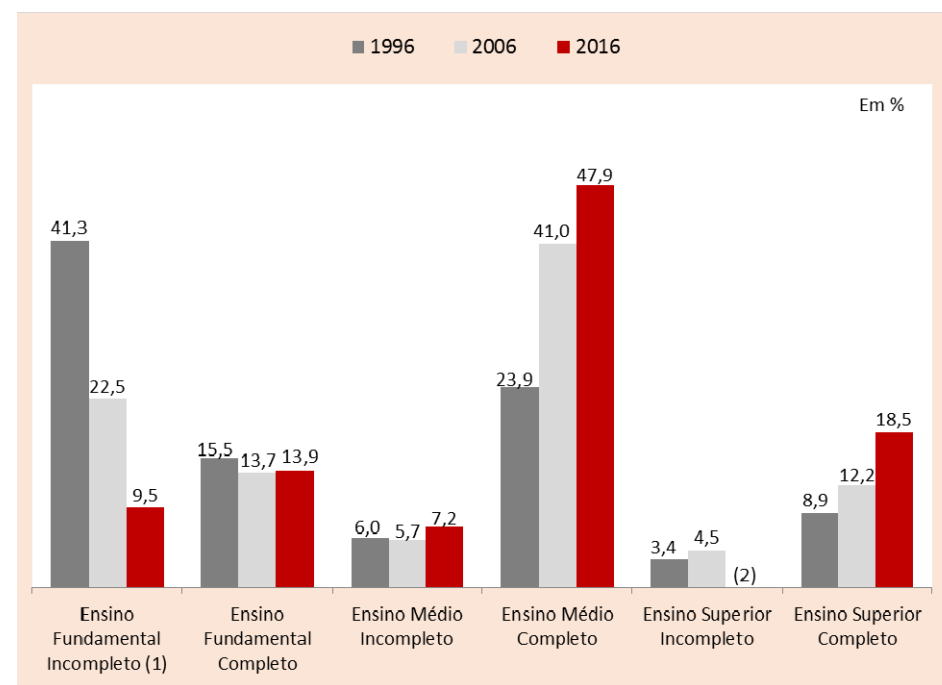
Distribuição dos jovens que somente trabalha ou procura trabalho por escolaridade concluída

Região Metropolitana de Porto Alegre – 1996, 2006 e 2016

18 a 24 anos



25 a 29 anos



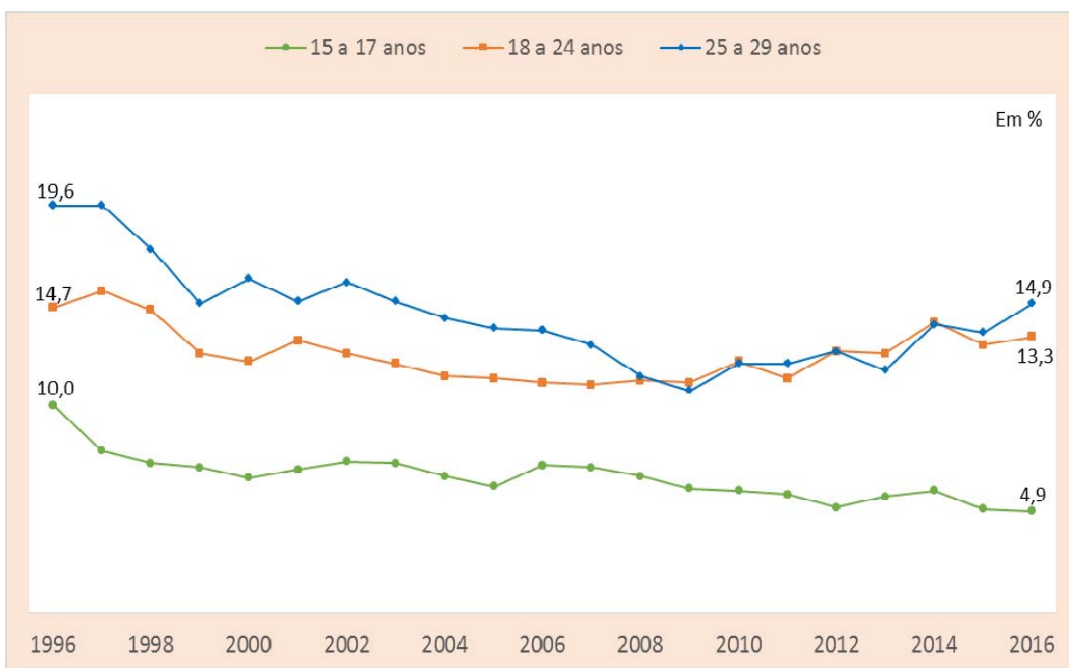
Fonte: PED-RMPA – Convênio FEE, FGTAS, DIEESE/SEADE e MTb/FAT.

Fora do circuito escola regular- trabalho mercantil

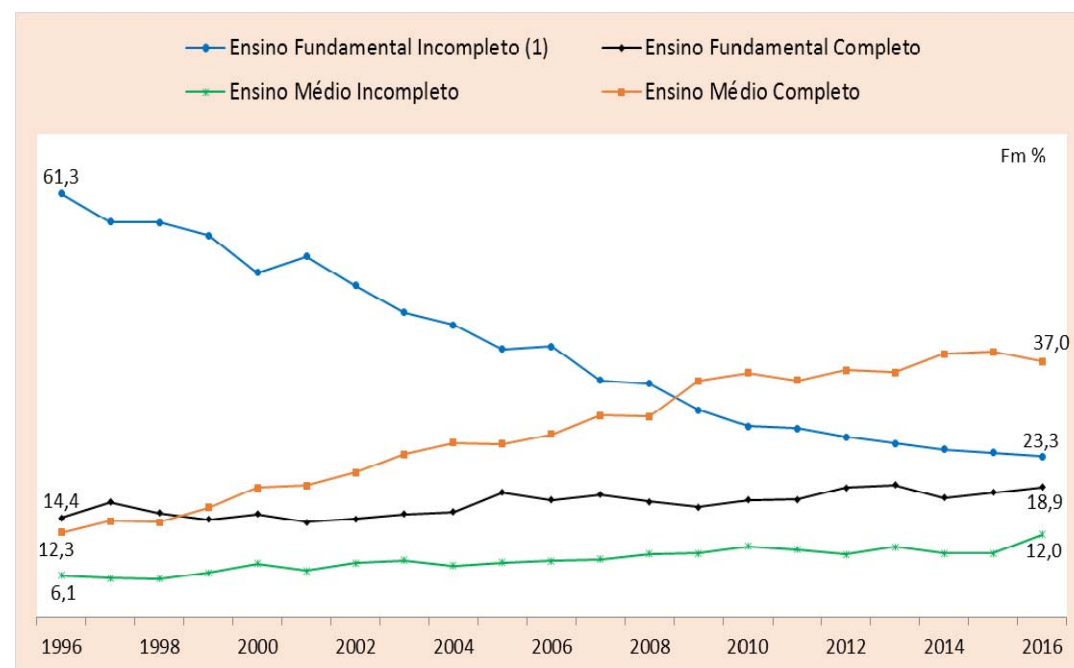
A experiência da juventude na Região Metropolitana de Porto Alegre – 1996 a 2016

Jovens de 15 a 29 anos que não estudam, não trabalham e não procuram trabalho Região Metropolitana de Porto Alegre – 1996 a 2016

Proporção por idade



Distribuição por escolaridade concluída



Fonte: PED-RMPA – Convênio FEE, FGTAS, DIEESE/SEADE e MTb/FAT.

Obrigada!

**DIEESE – Departamento Intersindical de Estatística e Estudos
Socioeconômicos**

Contato -PED- RMPA

Rua Duque de Caxias, 1691 – 5º andar - Centro – Porto Alegre - RS

Fone: (11) 3216-9053 - ped@dieese.org.br