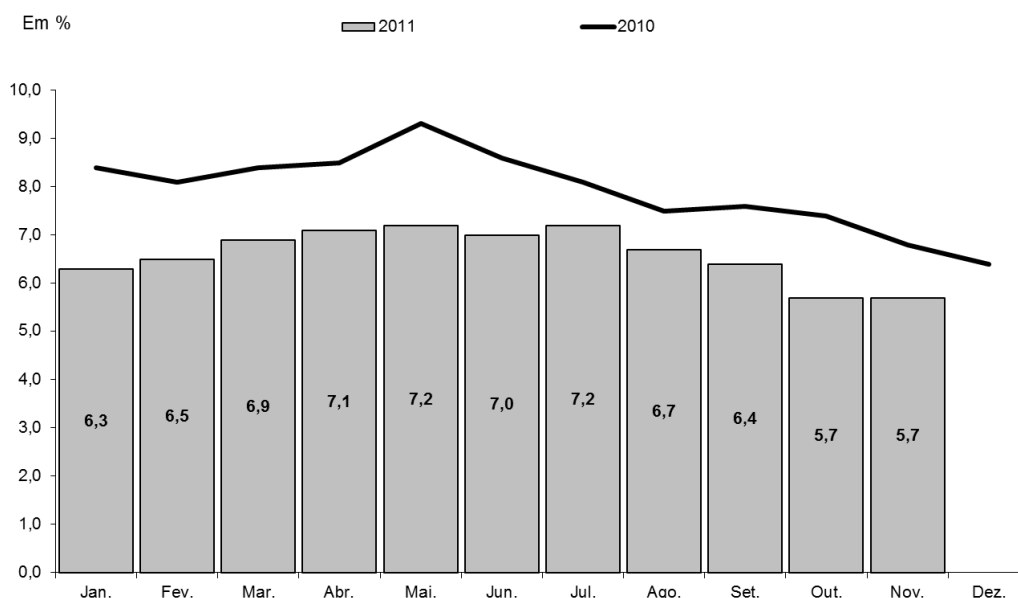


Ocupação cai pelo segundo mês consecutivo

1. As informações da Pesquisa de Emprego e Desemprego de Porto Alegre mostram que a **taxa de desemprego total** da capital, referente ao mês de novembro de 2011, permaneceu estável em relação ao mês anterior, representando 5,7% da População Economicamente Ativa (PEA).

Gráfico A
Taxas de Desemprego Total em Porto Alegre 2010-2011



Fonte: PED-RMPA - Convênio FEE, FGTAS, PMPA, SEADE e DIEESE - Apoio MTE/ FAT.

2. Em novembro, o contingente estimado de desempregados permaneceu inalterado em 44 mil pessoas. O número de desempregos somente não aumentou porque a redução de 3 mil ocupados foi compensada pela saída de 3 mil trabalhadores do mercado de trabalho (Tabela A). A taxa de participação permaneceu relativamente estável ficando em 56,6%.

* Os indicadores apresentados neste informe referem-se à desagregação, especificamente para os residentes no município de Porto Alegre, de informações apuradas pela Pesquisa de Emprego e Desemprego da Região Metropolitana de Porto Alegre (PED-RMPA), desde junho de 1992.

** Refere-se à média móvel trimestral dos meses de setembro, outubro e novembro de 2011. As informações sobre rendimento correspondem ao trimestre móvel anterior (agosto, setembro e outubro 2011).

*** Para mais informações acesse www.observapoa.com.br

3. Em relação ao mês anterior, o nível ocupacional apresentou redução, com seu contingente passando a ser estimado em 720 mil trabalhadores. Por setor de atividade, os serviços domésticos registraram um incremento de 2 mil novos postos e para indústria o aumento foi de mil indivíduos. Em sentido contrário, os serviços foi responsável pelo fechamento de 5 mil vagas e o comércio por mil vagas.
4. Em outubro, o rendimento médio real variou negativamente, tanto para ocupados (-2,7%) quanto para assalariados (-1,1%). Em termos monetários, esses rendimentos passaram a corresponder R\$ 1.782 para os ocupados e R\$ 1.775 para os assalariados (Tabela A).

Tabela A							
Indicadores do Mercado de Trabalho no Município de Porto Alegre							
Indicadores	Estimativas (em mil pessoas)			Variações (1)			
				Absoluta (em mil pessoas)		Relativa (%)	
	Nov./10	Out./11	Nov./11	Nov./11 Out./11	Nov./11 Nov./10	Nov./11 Out./11	Nov./11 Nov./10
População em Idade Ativa	1.324	1.353	1.349	-4	25	-0,3	1,9
Inativos com 10 Anos e Mais	553	586	585	-1	32	-0,2	5,8
População Economicamente Ativa	771	767	764	-3	-7	-0,4	-0,9
Desempregados	52	44	44	0	-8	0,0	-15,4
Ocupados (2)	719	723	720	-3	1	-0,4	0,1
Indústria	44	52	53	1	9	1,9	20,5
Comércio	105	105	104	-1	-1	-1,0	-1,0
Serviços	502	499	494	-5	-8	-1,0	-1,6
Construção Civil	27	27	27	0	0	0,0	0,0
Serviços Domésticos	38	38	40	2	2	5,3	5,3
Rendimento Médio Real (3)	Rendimentos (em reais de Outubro de 2011)			Variações (%)			
	Out./10	Set./11	Out./11			Out./11 Set./11	Out./11 Out./10
Ocupados	1.833	1.832	1.782			-2,7	-2,8
Assalariados	1.789	1.795	1.775			-1,1	-0,8

Fonte: PED-RMPA - Convênio FEE, FGTAS, PMPA, SEADE e DIEESE - Apoio MTE/FAT.
(1) Variações calculadas a partir das estimativas. (2) Inclui ocupados em atividade que, pelo reduzido contingente, não permitem a desagregação setorial. (3) Inflator Utilizado: IPC-IEPE.

Instituições Participantes

Cooperação Técnica Regional: Secretaria do Trabalho e Desenvolvimento Social do Estado do Rio Grande do Sul; Secretaria de Planejamento, Gestão e Participação Cidadã do Estado do Rio Grande do Sul; Fundação Gaúcha do Trabalho e Ação Social – FGTAS; Fundação de Economia e Estatística Siegfried Emanuel Heuser – FEE; Departamento Intersindical de Estatística e Estudos Socioeconômicos – DIEESE; Fundação Sistema Estadual de Análise de Dados – SEADE; Prefeitura Municipal de Porto Alegre – PMPA.

Apoio: Ministério do Trabalho e Emprego – MTE / Fundo do Amparo ao Trabalhador – FAT. Fundação de Amparo à Pesquisa do Estado do Rio Grande do Sul – FAPERGS.