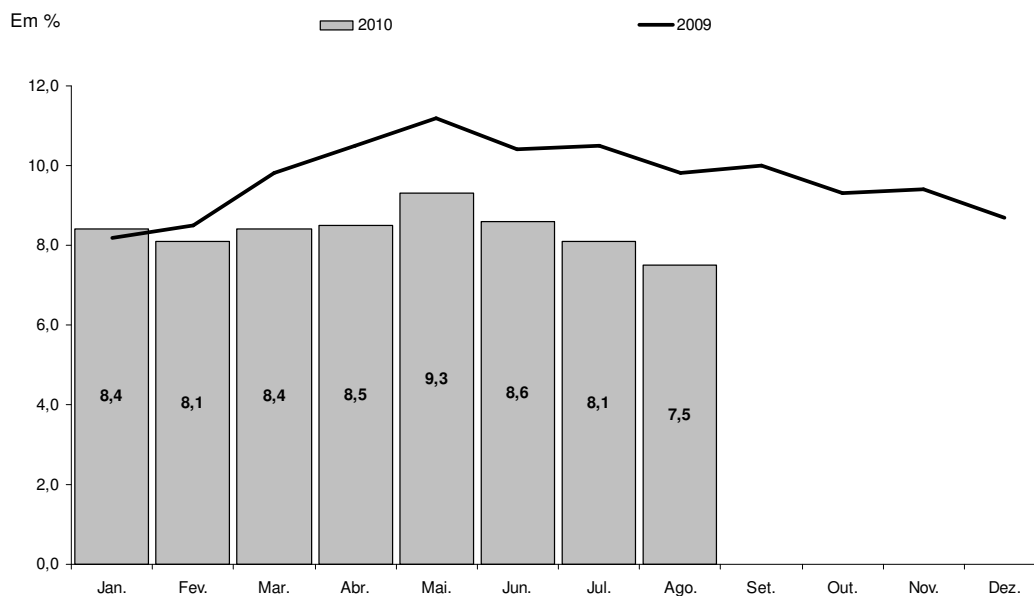


## **Elevação da ocupação provoca novo declínio do desemprego**

1. As informações da Pesquisa de Emprego e Desemprego de Porto Alegre mostram que a **taxa de desemprego total** da capital registrou queda ao passar 8,1% da População Economicamente Ativa (PEA), em julho, para os atuais 7,5% (Gráfico A). Ressalta-se que a taxa de agosto foi a menor de toda a série da Pesquisa.

**Gráfico A**  
**Taxas de Desemprego Total em Porto Alegre 2009-2010**



**Fonte:** PED-RMPA – Convênio FEE, FGTAS, PMPA, SEADE e DIEESE – apoio MTE/FAT.

2. Em agosto, a geração de 8 mil postos de trabalho foi suficiente para a absorver a entrada de 4 mil trabalhadores no mercado de trabalho e ainda determinar a redução de 4 mil desempregados em seu contingente, que passou a ser estimado em 57 mil (Tabela A). Como consequência, a **taxa de participação** registrou leve aumento ao passar de 56,9%, em julho, para os atuais 57,2%.

\* Os indicadores apresentados neste informe referem-se à desagregação, especificamente para os residentes no município de Porto Alegre, de informações apuradas pela Pesquisa de Emprego e Desemprego da Região Metropolitana de Porto Alegre (PED-RMPA), desde junho de 1992.

\*\* Refere-se à média móvel trimestral dos meses de junho, julho e agosto de 2010. As informações sobre rendimento correspondem ao trimestre móvel anterior (maio, junho e julho de 2010).

\*\*\* Para mais informações acesse [www.observapoa.com.br](http://www.observapoa.com.br)

- Em relação ao mês anterior, a **ocupação** cresceu 1,2%, totalizando 700 mil pessoas. Setorialmente, esse desempenho positivo foi reflexo do crescimento da ocupação, principalmente, no comércio (8 mil novos ocupados) e na construção civil (2 mil). Em sentido contrário, os serviços e os serviços domésticos registraram redução em seus contingentes.
- Em julho, o **rendimento médio real** registrou aumento tanto para os ocupados (1,4%) quanto para os assalariados (1,9%). Em termos monetários, esses rendimentos passaram a corresponder R\$ 1.671 para os ocupados e R\$ 1.678 para os assalariados (Tabela A).

Tabela A							
Indicadores do Mercado de Trabalho no Município de Porto Alegre							
Indicadores	Estimativas (em mil pessoas)			Variações (1)			
				Absoluta (em mil pessoas)		Relativa (%)	
	Ago./09	Jul./10	Ago./10	Ago./10 Jul./10	Ago./10 Ago./09	Ago./10 Jul./10	Ago./10 Ago./09
<b>População em Idade Ativa</b>	<b>1.309</b>	<b>1.323</b>	<b>1.324</b>	<b>1</b>	<b>15</b>	<b>0,1</b>	<b>1,1</b>
Inativos com 10 Anos e Mais	541	570	567	-3	26	-0,5	4,8
População Economicamente Ativa	768	753	757	4	-11	0,5	-1,4
Desempregados	75	61	57	-4	-18	-6,6	-24,0
Ocupados (2)	693	692	700	8	7	1,2	1,0
Indústria	49	53	54	1	5	1,9	10,2
Comércio	105	105	113	8	8	7,6	7,6
Serviços	473	467	465	-2	-8	-0,4	-1,7
Construção Civil	28	31	33	2	5	6,5	17,9
Serviços Domésticos	38	36	34	-2	-4	-5,6	-10,5
	Rendimentos					Variações (%)	
	(em reais de Julho de 2010)						
Rendimento Médio Real (3)	Jul./09	Jun./10	Jul./10			Jul./10 Jun./10	Jul./10 Jul./09
Ocupados	1.624	1.648	1.671			1,4	2,9
Assalariados	1.586	1.647	1.678			1,9	5,8

Fonte: PED-RMPA - Convênio FEE, FGTAS, PMPA, SEADE e DIEESE - Apoio MTE/FAT.  
 (1) Variações calculadas a partir das estimativas. (2) Inclui ocupados em atividade que, pelo reduzido contingente, não permitem a desagregação setorial. (3) Inflator Utilizado: IPC-IEPE.

### Cooperação Técnica Regional



Secretaria da Justiça e do Desenvolvimento Social do Estado do Rio Grande do Sul  
 Secretaria do Planejamento e Gestão do Estado do Rio Grande do Sul

Apoio

