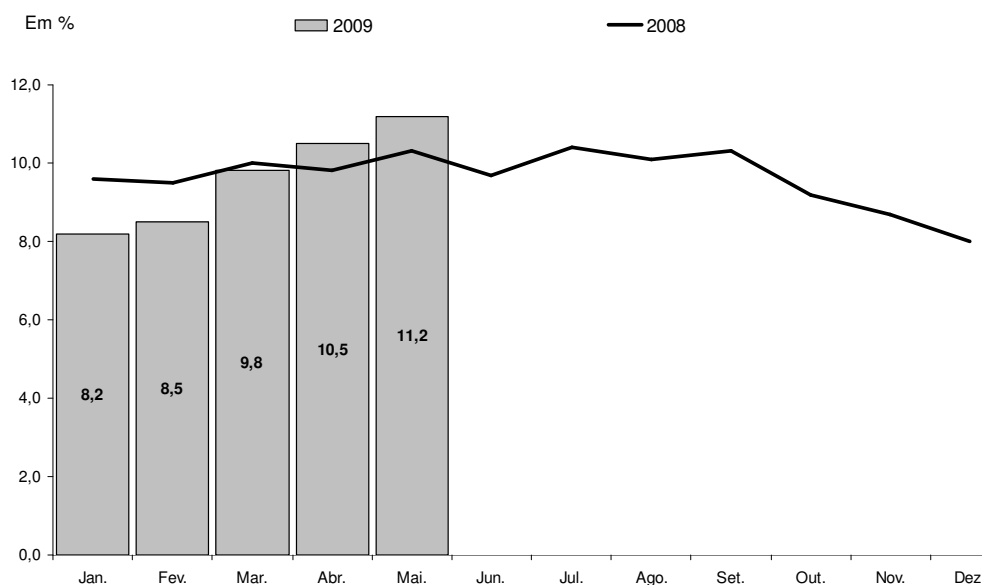


Desempenho desfavorável do mercado de trabalho

1. As informações da Pesquisa de Emprego e Desemprego de Porto Alegre mostram que a **taxa de desemprego total** da capital aumentou de 10,5% da População Economicamente Ativa (PEA), em abril, para 11,2% em maio (Gráfico A), em comportamento típico para o mês. Essa elevação da taxa se repete pelo quinto mês consecutivo.

Gráfico A
Taxas de Desemprego Total em Porto Alegre 2008-2009



Fonte: DIEESE/SEADE, MTE/FAT, Convênio FEE, FGTAS/SINE-RS e PMPA. PED-RMPA.

2. Em maio, a inserção de cinco mil indivíduos no mercado de trabalho somou-se ao declínio de mil ocupados para determinar o aumento de seis mil pessoas no contingente de desempregados em Porto Alegre (Tabela A). A **taxa de participação** passou de 58,4% para 58,7%, entre abril e maio de 2009.

* Os indicadores apresentados neste informe referem-se à desagregação, especificamente para os residentes no município de Porto Alegre, de informações apuradas pela Pesquisa de Emprego e Desemprego da Região Metropolitana de Porto Alegre (PED-RMPA), desde junho de 1992.

** Refere-se à média móvel trimestral dos meses de março, abril e maio de 2009. As informações sobre rendimento correspondem ao trimestre móvel anterior (fevereiro, março e abril de 2009).

*** Para mais informações acesse www.observapoa.com.br

3. No mês, a estimativa dos **ocupados** totalizou 680 mil pessoas, permanecendo relativamente estável em comparação ao mês anterior (-0,1%). Setorialmente, verificou-se diminuição da ocupação nos **serviços**, na **indústria** e nos **serviços domésticos**. Em sentido contrário, os setores do **comércio** e da **construção civil** registraram aumentos em seus níveis ocupacionais (Tabela A).
4. Em abril, o **rendimento médio real** registrou queda tanto para os ocupados (-0,5%) quanto para os assalariados (-0,3%). Em termos monetários, esses rendimentos passaram a corresponder R\$ 1.489 para os ocupados e R\$ 1.475 para os assalariados (Tabela A).

Tabela A							
Indicadores do Mercado de Trabalho no Município de Porto Alegre							
Indicadores	Estimativas (em mil pessoas)			Variações (1)			
				Absoluta (em mil pessoas)		Relativa (%)	
	Maio./08	Abr./09	Maio./09	Maio./09 Abr./09	Maio./09 Maio./08	Maio./09 Abr./09	Maio./09 Maio./08
População em Idade Ativa	1.279	1.303	1.305	2	26	0,2	2,0
Inativos com 10 Anos e Mais	535	542	539	-3	4	-0,6	0,7
População Economicamente Ativa	744	761	766	5	22	0,7	3,0
Desempregados	77	80	86	6	9	7,5	11,7
Ocupados (2)	667	681	680	-1	13	-0,1	1,9
Indústria	53	48	46	-2	-7	-4,2	-13,2
Comércio	107	104	109	5	2	4,8	1,9
Serviços	439	464	460	-4	21	-0,9	4,8
Construção Civil	28	28	29	1	1	3,6	3,6
Serviços Domésticos	39	37	36	-1	-3	-2,7	-7,7
	Rendimentos			Variações (%)			
	(em reais de abril de 2009)						
Rendimento Médio Real (3)	Abr./08	Mar./09	Abr./09	Abr./09 Mar./09		Abr./09 Abr./08	
Ocupados	1.373	1.497	1.489			-0,5	8,4
Assalariados	1.399	1.480	1.475			-0,3	5,4

Fonte: DIEESE/SEADE, MTE/FAT, Convênio FEE, FGTAS/SINE-RS e PMPA. PED-RMPA.

(1) Variações calculadas a partir das estimativas. (2) Inclui ocupados em atividade que, pelo reduzido contingente, não permitem a desagregação setorial. (3) Inflator Utilizado: IPC-IEPE.

Cooperação Técnica Regional



Secretaria da Justiça e do Desenvolvimento Social do Estado do Rio Grande do Sul
Secretaria do Planejamento e Gestão do Estado do Rio Grande do Sul

Apoio



Ministério do Trabalho e Emprego

