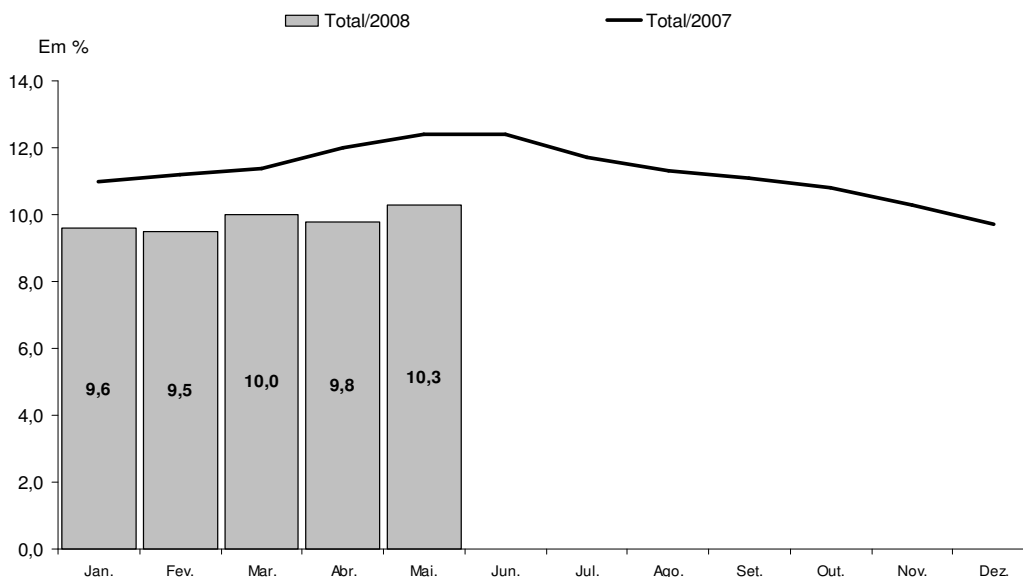


**MAIO DE 2008<sup>1 2 3</sup>**  
**Maior participação no mercado de trabalho aumenta o desemprego**

1. As informações da Pesquisa de Emprego e Desemprego de Porto Alegre mostram que a **taxa de desemprego total** dos residentes em Porto Alegre passou de 9,8% da População Economicamente Ativa (PEA), em abril de 2007, para 10,3% em maio de 2008 (Gráfico A).

**Gráfico A**  
**Taxas de Desemprego Total em Porto Alegre 2007-2008**



Fonte: DIEESE/SEADE, MTE/FAT, Convênio FEE, FGTS/SINE-RS e PMPA. PED-RMPA.

2. Em maio, o contingente de desempregados foi estimado em 77 mil pessoas, cinco mil a mais do que no mês anterior. Esse aumento decorreu da entrada de pessoas do mercado de trabalho, que foi superior ao crescimento da ocupação. Conseqüentemente a **taxa de participação** aumentou, passando de 57,6% para 58,2%, entre abril e maio (Tabela A).

<sup>1</sup> Os indicadores apresentados neste informe referem-se à desagregação, especificamente para os residentes no município de Porto Alegre, de informações apuradas pela Pesquisa de Emprego e Desemprego da Região Metropolitana de Porto Alegre (PED-RMPA), desde junho de 1992.

<sup>2</sup> Refere-se à média móvel trimestral dos meses de março, abril e maio. As informações sobre rendimento correspondem à média móvel trimestral dos meses anteriores (fevereiro, março e abril).

<sup>3</sup> Para mais informações acesse [www.observapoa.com.br](http://www.observapoa.com.br)

Tabela A							
Indicadores do Mercado de Trabalho em Porto Alegre - maio/07, abr./08 e maio/08							
Indicadores	Estimativas (em mil pessoas)			Variações (1)			
	Maio/07	Abr./08	Maio/08	Absoluta (em mil pessoas)		Relativa (%)	
				Maio/08 Abr./08	Maio/08 Maio/07	Maio/08 Abr./08	Maio/08 Maio/07
<b>População em Idade Ativa</b>	<b>1.265</b>	<b>1.281</b>	<b>1.279</b>	<b>-2</b>	<b>14</b>	<b>-0,2</b>	<b>1,1</b>
Inativos com 10 Anos e Mais	562	543	535	-8	-27	-1,5	-4,8
População Economicamente Ativa	703	738	744	6	41	0,8	5,8
Desempregados	87	72	77	5	-10	6,9	-11,5
Ocupados	616	666	667	1	51	0,2	8,3
Indústria	41	51	53	2	12	3,9	29,3
Comércio	100	113	107	-6	7	-5,3	7,0
Serviços	408	436	439	3	31	0,7	7,6
Outros (2)	67	66	68	2	1	3,0	1,5
Rendimento Médio Real (3)	Rendimentos (em reais de abril de 2008)			Variações (%)			
	Abr./07	Mar./08	Abr./08	Abr./08		Abr./08	
				Mar./08	Abr./07	Mar./08	Abr./07
Ocupados	1.336	1.248	1.274			2,1	-4,6
Assalariados	1.377	1.260	1.298			3,0	-5,7

Fonte: DIEESE/SEADE, MTE/FAT, Convênio FEE, FGTAS/SINE-RS e PMPA. PED-RMPA.  
(1) Variações calculadas a partir das estimativas. (2) Inclusive Construção Civil, Serviços Domésticos, etc. (3) Inflator Utilizado: IPC-IEPE.

- No mês, o total de **ocupados** residentes na capital apresentou relativa estabilidade, com pequena variação positiva de 0,2%. Foram mil indivíduos a mais que em abril e o contingente foi estimado em 667 mil. Por setor de atividade, houve expansão nos Serviços (três mil), na Indústria (dois mil) e no agregado Outros (dois mil). Em sentido oposto, evidenciou-se declínio no Comércio (-seis mil pessoas) – Tabela A. Por posição ocupacional, verificou-se variação positiva em todas as formas de inserção, com exceção dos assalariados, que apresentaram decréscimo no setor privado com carteira assinada.
- Entre março e abril de 2008, o **rendimento médio real** registrou variação positiva de 2,1% para os ocupados e de 3,0% para os assalariados. Em termos monetários, esses rendimentos passaram a ser de R\$ 1.274 para os ocupados e R\$ 1.298 para os assalariados (Tabela A).



**Cooperação Regional**

Secretaria da Justiça e do Desenvolvimento Social do Estado do Rio Grande do Sul  
Secretaria do Planejamento e Gestão do Estado do Rio Grande do Sul  
Fundação de Amparo à Pesquisa do Estado do Rio Grande do Sul – FAPERGS

