

## NOVEMBRO DE 2007

### AUMENTA A OCUPAÇÃO E CAI A TAXA DE DESEMPREGO NA RMS

1. Em novembro as informações da Pesquisa de Emprego e Desemprego, realizada pela SEI, SETRE, UFBA, DIEESE e SEADE, apontam para uma redução da **taxa de desemprego** total, que passou de 21,5%, em outubro, para os atuais 20,5% da PEA. Essa é a menor taxa de desemprego total desde março de 1997. A taxa de desemprego aberto passou de 13,6% para 13,5% e a de desemprego oculto reduziu-se de 7,9% para 7,0% (Gráfico 1).
2. O contingente de desempregados foi estimado em 378 mil pessoas, 18 mil a menos que no mês anterior. Esse resultado decorreu da entrada de 4 mil pessoas na População Economicamente Ativa (PEA), mais que compensada pela criação de 22 mil ocupações, conforme tabela 1. Por sua vez, a **taxa de participação** manteve-se estável em 61,5%.

**Tabela 1**

**Estimativas do Número de Pessoas de 10 anos e mais, segundo Condição de Atividade**

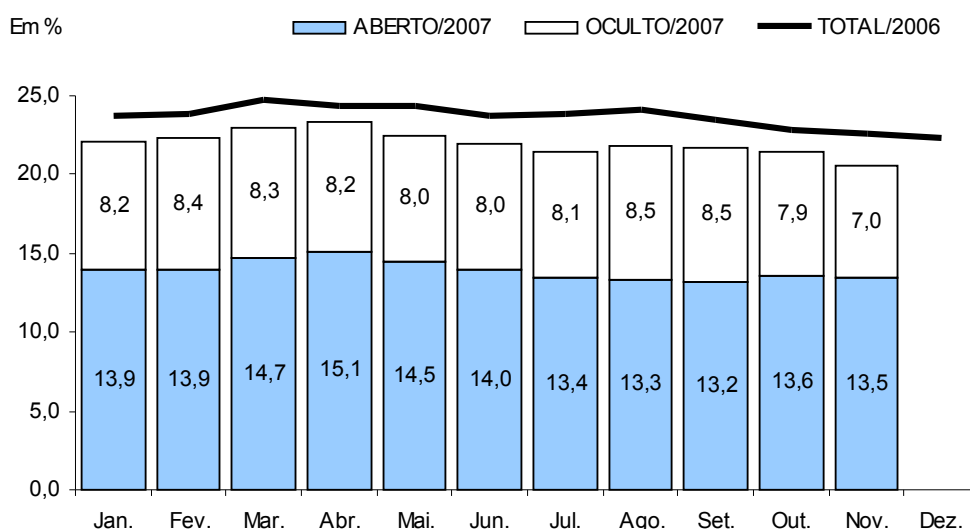
**Região Metropolitana de Salvador**

**Novembro/2006-Novembro/2007**

Condição de Atividade	Estimativas (em mil pessoas)			Variações			
				Absoluta (em mil pessoas)		Relativa (%)	
	nov/06	out/07	nov/07	nov/07 out/07	nov/07 nov/06	nov/07 out/07	nov/07 nov/06
<b>População em Idade Ativa</b>	<b>2.920</b>	<b>2.993</b>	<b>3.000</b>	<b>7</b>	<b>80</b>	<b>0,2</b>	<b>2,7</b>
População Economicamente Ativa	1.784	1.841	1.845	4	61	0,2	3,4
Ocupados	1.381	1.445	1.467	22	86	1,5	6,2
Desempregados	403	396	378	-18	-25	-4,5	-6,2
Desemprego Aberto	255	250	249	-1	-6	-0,4	-2,4
Desemprego Oculto pelo Trabalho Precário	114	116	105	-11	-9	-9,5	-7,9
Desemprego Oculto pelo Desalento	34	30	24	-6	-10	-20,0	-29,4
<b>Inativos com 10 anos e mais</b>	<b>1.136</b>	<b>1.152</b>	<b>1.155</b>	<b>3</b>	<b>19</b>	<b>0,3</b>	<b>1,7</b>

FONTES: PED-RMS - Convênio SEI, SETRE, UFBA, DIEESE, SEADE, MTE/FAT.

**Gráfico 1**  
**Taxas de Desemprego, por Tipo**  
**Região Metropolitana de Salvador**  
**2006-2007**



**Fonte:** PED-RMS Convênio: SEI, SETRE, UFBA, DIEESE, SEADE, MTE/FAT.

**Nota:** A taxa de desemprego total é composta pela soma das taxas de desemprego aberto e oculto.

3. Em novembro, o **nível de ocupação** da RMS registrou elevação (1,5%) e totalizou 1.467 mil postos de trabalho. Todos os setores da atividade econômica aumentaram seus contingentes ocupacionais, com os seguintes desempenhos: setor de **Serviços** (1,2%), com 10 mil postos adicionais de trabalho; agregado **"Outros Setores"**, que inclui serviços domésticos, construção civil e outras atividades (3,7%), com 8 mil novas ocupações; **Indústria** (1,5%) e **Comércio** (0,9%), ambos com aumento de 2 mil ocupações, conforme Tabela 2.

**Tabela 2**  
**Estimativas da Ocupação por Setor de Atividade**  
**Região Metropolitana de Salvador**  
**Novembro/2006-Novembro/2007**

Setores	Variações						
	Estimativas (em mil pessoas)			Absoluta (em mil pessoas)			
	nov/06	out/07	nov/07	nov/07 out/07	nov/07 nov/06	nov/07 out/07	nov/07 nov/06
<b>Total</b>	<b>1.381</b>	<b>1.445</b>	<b>1.467</b>	<b>22</b>	<b>86</b>	<b>1,5</b>	<b>6,2</b>
Indústria	127	131	133	2	6	1,5	4,7
Comércio	224	230	232	2	8	0,9	3,6
Serviços	824	866	876	10	52	1,2	6,3
Outros Setores (1)	206	218	226	8	20	3,7	9,7

FONTE: PED-RMS - Convênio SEI, SETRE, UFBA, DIEESE, SEADE, MTE/FAT.

(1) Incluem construção civil, serviços domésticos e outras atividades.

4. Segundo a forma de inserção na ocupação, em novembro, foram criados 11 mil postos de trabalho **assalariado** na Região Metropolitana de Salvador. O único contingente que teve queda no nível de ocupação foi o dos assalariados do setor privado sem registro em carteira (2,6%). Os demais grupos apresentaram crescimento cujas variações mais expressivas ocorreram para a categoria **Outros**, onde estão incluídos os empregadores, os profissionais universitários autônomos, os donos de negócio familiar, etc. (2,4%), para trabalhadores **autônomos** (2,3%) e **domésticos** (1,5%) e para assalariados do setor público (6,8%).

**Tabela 3**  
**Estimativa dos Ocupados, por Posição na Ocupação**  
**Região Metropolitana de Salvador**  
**Novembro/2006-Novembro/2007**

Posição na Ocupação	Variações						
	Estimativas (em mil pessoas)			Absoluta (em mil pessoas)		Relativa (%)	
	nov/06	out/07	nov/07	nov/07 out/07	nov/07 nov/06	nov/07 out/07	nov/07 nov/06
<b>Total</b>	<b>1.381</b>	<b>1.445</b>	<b>1.467</b>	<b>22</b>	<b>86</b>	<b>1,5</b>	<b>6,2</b>
Total de Assalariados(1)	876	931	942	11	66	1,2	7,5
Setor Privado	685	739	736	-3	51	-0,4	7,4
Ass. c/carteira	532	584	585	1	53	0,2	10,0
Ass. s/carteira	153	155	151	-4	-2	-2,6	-1,3
Setor Público	191	191	204	13	13	6,8	6,8
Autônomos	305	298	305	7	0	2,3	0,0
Domésticos	120	131	133	2	13	1,5	10,8
Outros (2)	80	85	87	2	7	2,4	8,7

FONTE: PED-RMS – Convênio SEI, SETRE, UFBA, DIEESE, SEADE, MTE/FAT.

(1) Incluem os que não informaram o segmento em que trabalham.

(2) Incluem: empregadores, trabalhadores familiares e donos de negócio familiar.

5. Em outubro, o **rendimento** real médio dos ocupados e assalariados aumentou 1,0% e 1,1%, passando a equivaler a R\$ 811 e R\$ 904, respectivamente (Tabela 4). As **massas** de rendimentos reais médios apresentaram variação positiva para ocupados (2,3%) e assalariados (2,9%), decorrente, em ambos os casos, de aumento dos respectivos rendimentos reais médios e dos níveis de ocupação.

**Tabela 4**

**Rendimento Médio Real (1) dos Ocupados, Assalariados, segundo Categorias Seleccionadas e Trabalhadores Autônomos**  
**Região Metropolitana de Salvador**  
**Outubro/2006-Outubro/2007**

Categorias Seleccionadas	Rendimentos			Variações	
	(em reais de outubro - 2007)			(%)	
	out/06	set/07	out/07	out/07 set/07	out/07 out/06
<b>OCUPADOS</b>	<b>784</b>	<b>803</b>	<b>811</b>	<b>1,0</b>	<b>3,5</b>
Assalariados(2)	897	894	904	1,1	0,7
Setor Privado	737	752	751	-0,1	1,9
Indústria	981	949	951	0,2	-3,0
Comércio	651	600	615	2,4	-5,5
Serviços	698	746	742	-0,5	6,3
Com carteira assinada	812	814	818	0,5	0,7
Sem carteira assinada	473	514	487	-5,2	2,8
Setor público	1.490	1.468	1.472	0,3	-1,2
Trabalhadores Autônomos	508	531	583	9,8	14,9

FONTE: PED-RMS – Convênio SEI, SETRE, UFBA, DIEESE, SEADE, MTE/FAT.

(1) Inflator utilizado - Índice de Preços ao Consumidor - SEI.

(2) Exclusive os Assalariados que não tiveram remuneração no mês.

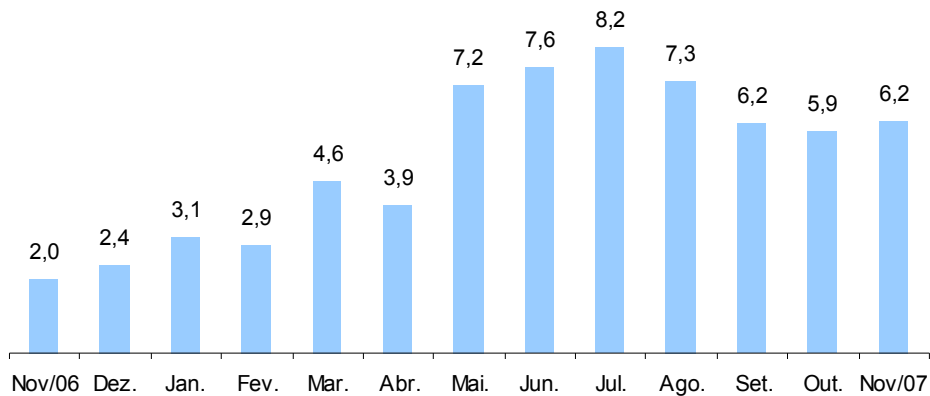
## COMPORTAMENTO EM 12 MESES

- Em relação a novembro de 2006, a **taxa de desemprego** total da RMS diminuiu 9,3% passando de 22,6% para os atuais 20,5% da PEA, como resultado da redução da taxa de desemprego aberto, que passou de 14,3% para 13,5%, e da de desemprego oculto, que passou de 8,2% para 7,0%.
- Esses movimentos refletiram a saída de 25 mil pessoas da situação de desemprego, nos últimos 12 meses, resultado da criação de 86 mil postos de trabalho, número superior ao de pessoas que ingressaram no mercado de trabalho da região (61 mil). A **taxa de participação** cresceu de 61,1% para 61,5%, entre novembro de 2006 e de 2007.
- Nessa base de comparação, o **nível de ocupação** elevou-se 6,2%, com o seguinte comportamento setorial: **Serviços**, criação de 52 mil novas (6,3%), agregado "**Outros Setores**", geração de 20 mil postos de trabalho (9,7%); **Comércio** expansão de 8 mil ocupações (3,6%); e **Indústria** aumento de 6 mil ocupações (4,7%).

### Gráfico 2

**Variação Anual<sup>(1)</sup> do Nível de Ocupação**  
**Região Metropolitana de Salvador**  
**2007/2006**

Em %

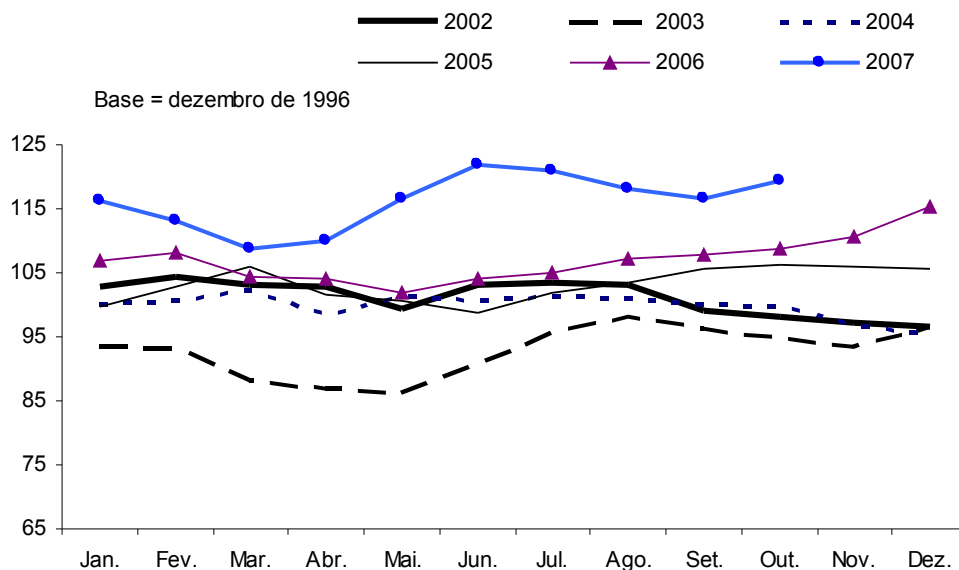


Fonte: PED-RMS Convênio: SEI, SETRE, UFBA, DIEESE, SEADE, MTE/FAT.

(1) Mês de referência em relação ao mesmo mês do ano anterior.

- Nesse período, o crescimento do número de **assalariados** (66 mil) deveu-se ao desempenho positivo do nível de emprego no setor privado (51 mil) e no setor público (13 mil). No interior do setor privado registrou-se incremento de 53 mil empregos com carteira assinada e redução de 2 mil postos sem carteira. O número de trabalhadores **autônomos** se manteve o mesmo, enquanto que o contingente de **domésticos** cresceu em 13 mil e o da categoria agregada "**Outros**" em 7 mil.
- Comparando-se os valores de outubro de 2007 com os de outubro de 2006, houve crescimento do **rendimento** real médio da população ocupada (3,5%) e da assalariada (0,7%). As **massas** de rendimentos médios reais elevaram-se tanto para os ocupados (9,7%) quanto para os assalariados (8,5%), conforme Gráfico 3, devido, principalmente, ao incremento do nível ocupacional.

**Gráfico 3**  
**Índice da Massa de Rendimentos Reais <sup>(1)</sup> dos Ocupados <sup>(2)</sup>**  
**Região Metropolitana de Salvador**  
**2002-2007**



**Fonte:** PED-RMS Convênio: SEI, SETRE, UFBA, DIEESE, SEADE, MTE/FAT

- (1) Inflator utilizado - Índice de Preços ao Consumidor - SEI.
- (2) Incluem os ocupados que não tiveram remuneração no mês e excluem os trabalhadores familiares sem remuneração e os trabalhadores que ganharam exclusivamente em espécie ou benefício.