

OUTUBRO DE 2007

TAXA DE DESEMPREGO VOLTA A CAIR NA RMS

1. Em outubro a Pesquisa de Emprego e Desemprego, realizada na Região Metropolitana de Salvador (RMS), aponta uma pequena redução da **taxa de desemprego** total, que passou de 21,7%, em setembro, para os atuais 21,5%. Essa é a menor taxa de desemprego total encontrada para os meses de outubro, desde o início da pesquisa, em 1997. A taxa de desemprego aberto passou de 13,2% para 13,6% e a de desemprego oculto passou de 8,5% para 7,9% (Gráfico 1).
2. A **taxa de participação**, indicador que expressa a proporção de pessoas com 10 anos ou mais incorporadas ao mercado de trabalho como ocupadas ou desempregadas, passou de 61,1% para 61,5%, no mês em análise. A geração de 16 mil ocupações, em número igual à entrada de pessoas no mercado de trabalho regional, resultou na manutenção no contingente de desempregados da RMS em 396 mil pessoas. A População Economicamente Ativa – PEA foi estimada em 1.841 mil pessoas.

Tabela 1

Estimativas do Número de Pessoas de 10 anos e mais, segundo Condição de Atividade

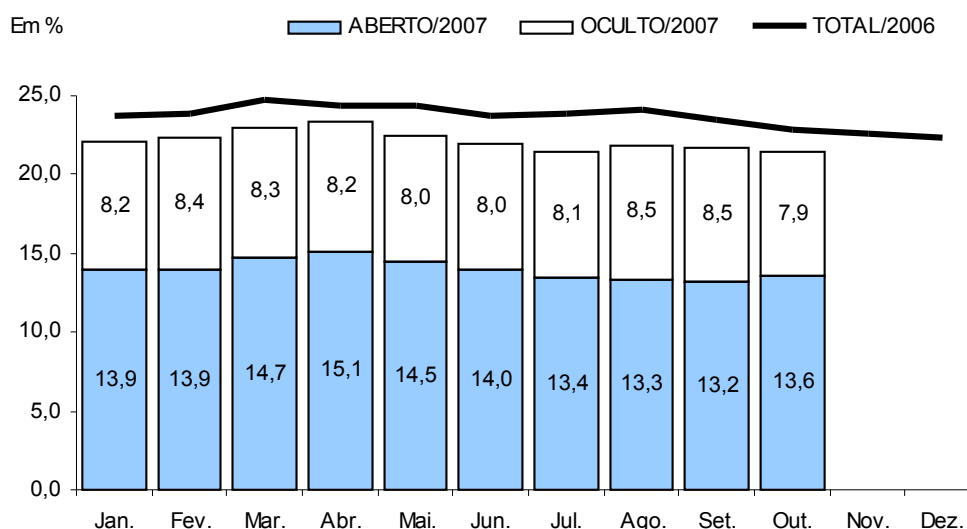
Região Metropolitana de Salvador

Outubro/2006-Outubro/2007

Condição de Atividade	Estimativas (em mil pessoas)			Variações			
	out/06	set/07	out/07	Absoluta (em mil pessoas)		Relativa (%)	
				out/07 set/07	out/07 out/06	out/07 set/07	out/07 out/06
População em Idade Ativa	2.914	2.987	2.993	6	79	0,2	2,7
População Economicamente Ativa	1.769	1.825	1.841	16	72	0,9	4,1
Ocupados	1.364	1.429	1.445	16	81	1,1	5,9
Desempregados	405	396	396	0	-9	0,0	-2,2
Desemprego Aberto	255	241	250	9	-5	3,7	-2,0
Desemprego Oculto pelo Trabalho Precário	120	128	116	-12	-4	-9,4	-3,3
Desemprego Oculto pelo Desalento	30	27	30	3	0	11,1	0,0
Inativos com 10 anos e mais	1.145	1.162	1.152	-10	7	-0,9	0,6

FONTE: PED-RMS – Convênio SEI, SETRE, UFBA, DIEESE, SEADE, MTE/FAT.

Gráfico 1
Taxas de Desemprego, por Tipo
Região Metropolitana de Salvador
2006-2007



Fonte: PED-RMS Convênio: SEI, SETRE, UFBA, DIEESE, SEADE, MTE/FAT.

Nota: A taxa de desemprego total é composta pela soma das taxas de desemprego aberto e oculto.

- Em outubro, o **nível de ocupação** da RMS registrou pequeno crescimento (1,1%) e totalizou 1.445 mil ocupados. Os principais setores da atividade econômica tiveram os seguintes desempenhos: elevação ocupacional nos **Serviços** (1,9%), com 16 mil postos adicionais de trabalho, e no agregado **"Outros Setores"**, que inclui serviços domésticos, construção civil e outras atividades (1,4%), com incremento de 3 mil novas ocupações. Por outro lado, houve redução ocupacional no **Comércio** (1,3%), com uma redução de 3 mil pessoas em seu contingente de trabalhadores e estabilidade na **Indústria**, que manteve o mesmo contingente do mês anterior, conforme Tabela 2.

Tabela 2
Estimativas da Ocupação por Setor de Atividade
Região Metropolitana de Salvador
Outubro/2006-Outubro/2007

Setores	Variações						
	Estimativas (em mil pessoas)			Absoluta (em mil pessoas)		Relativa (%)	
	out/06	set/07	out/07	out/07 set/07	out/07 out/06	out/07 set/07	out/07 out/06
Total	1.364	1.429	1.445	16	81	1,1	5,9
Indústria	131	131	131	0	0	0,0	0,0
Comércio	217	233	230	-3	13	-1,3	6,0
Serviços	810	850	866	16	56	1,9	6,9
Outros Setores (1)	206	215	218	3	12	1,4	5,8

FONTE: PED-RMS – Convênio SEI, SETRE, UFBA, DIEESE, SEADE, MTE/FAT.

(1) Incluem construção civil, serviços domésticos e outras atividades.

4. Por posição ocupacional, o número de **assalariados** apresentou elevação de 1,6%. Esse resultado reflete o crescimento do nível de emprego tanto do setor público (2,7%), quanto do setor privado (1,4%). Por sua vez, a ocupação do **emprego doméstico** cresceu (0,8%), a dos trabalhadores **autônomos** (0,7%), enquanto a da categoria **Outros**, que inclui empregadores, donos de negócio familiar e trabalhadores familiares, registrou redução de 2,3% (Tabela 3).

Tabela 3
Estimativa dos Ocupados, por Posição na Ocupação
Região Metropolitana de Salvador
Outubro/2006-Outubro/2007

Posição na Ocupação	Variações						
	Estimativas (em mil pessoas)			Absoluta (em mil pessoas)		Relativa (%)	
	out/06	set/07	out/07	out/07 set/07	out/07 out/06	out/07 set/07	out/07 out/06
Total	1.364	1.429	1.445	16	81	1,1	5,9
Total de Assalariados(1)	866	916	931	15	65	1,6	7,5
Setor Privado	682	729	739	10	57	1,4	8,4
Ass. c/carteira	533	573	584	11	51	1,9	9,6
Ass. s/carteira	149	156	155	-1	6	-0,6	4,0
Setor Público	183	186	191	5	8	2,7	4,4
Autônomos	291	296	298	2	7	0,7	2,4
Domésticos	124	130	131	1	7	0,8	5,6
Outros (2)	83	87	85	-2	2	-2,3	2,4

FONTE: PED-RMS – Convênio SEI, SETRE, UFBA, DIEESE, SEADE, MTE/FAT.

(1) Incluem os que não informaram o segmento em que trabalham.

(2) Incluem: empregadores, trabalhadores familiares e donos de negócio familiar.

5. Em setembro, o **rendimento** real médio dos ocupados e assalariados diminuiu 1,6% e 1,5%, passando a equivaler a R\$ 801 e R\$ 892, respectivamente. (Tabela 4). As **massas** de rendimentos médios reais decresceram tanto para os ocupados, quanto para os assalariados 1,3% e 1,6%, respectivamente.

Tabela 4

Rendimento Médio Real (1) dos Ocupados, Assalariados, segundo Categorias Seleccionadas e Trabalhadores Autônomos
Região Metropolitana de Salvador
Setembro/2006-Setembro/2007

Categorias Seleccionadas	Rendimentos			Variações	
	(em reais de setembro - 2007)			(%)	
	set/06	ago/07	set/07	set/07 ago/07	set/07 set/06
OCUPADOS	787	814	801	-1,6	1,9
Assalariados(2)	889	906	892	-1,5	0,4
Setor Privado	736	757	750	-0,9	2,0
Indústria	1.002	1.026	947	-7,7	-5,5
Comércio	622	590	599	1,5	-3,8
Serviços	708	734	744	1,3	5,0
Com carteira assinada	810	830	812	-2,2	0,2
Sem carteira assinada	459	485	512	5,6	11,6
Setor público	1.492	1.514	1.465	-3,2	-1,8
Trabalhadores Autônomos	486	512	530	3,5	8,9

FONTE: PED-RMS – Convênio SEI, SETRE, UFBA, DIEESE, SEADE, MTE/FAT.

(1) Inflator utilizado - Índice de Preços ao Consumidor - SEI.

(2) Excluíve os Assalariados que não tiveram remuneração no mês.

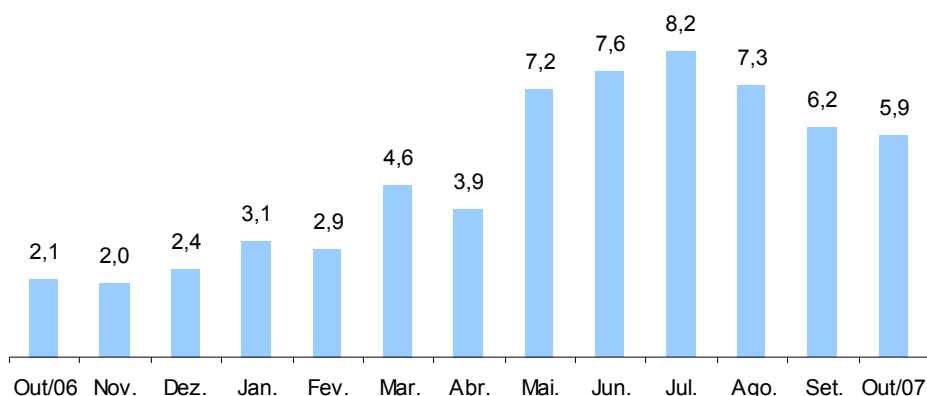
COMPORTAMENTO EM 12 MESES

- Em relação a outubro de 2006, a **taxa de desemprego** total da RMS diminuiu 6,1%, passando de 22,9% para os atuais 21,5% da PEA, como resultado da redução das taxas de desemprego aberto, que passou de 14,4% para 13,6% e do desemprego oculto, passando de 8,5% para 7,9% da PEA.
- Esses movimentos refletiram a saída de nove mil pessoas da situação de desemprego, nos últimos 12 meses, resultado da criação de 81 mil postos de trabalho, número superior às 72 mil pessoas que ingressaram no mercado de trabalho da região. A **taxa de participação** cresceu de 60,7% para 61,5%, entre outubro de 2006 e de 2007.
- Nos últimos 12 meses, o crescimento de 5,9% do **nível de ocupação** refletiu o bom desempenho do setor **Serviços**, com um incremento ocupacional de 6,9%, o que representa a criação de 56 mil novas vagas. Também aumentou em 6,0% a ocupação no **Comércio**, representando 13 mil novos postos de trabalho; em 5,8% o agregado **"Outros Setores"**, onde 12 mil postos de trabalho foram criados. Por outro lado, o contingente ocupacional da **Indústria** não sofreu alteração no período.

Gráfico 2

Varição Anual ⁽¹⁾ do Nível de Ocupação
Região Metropolitana de Salvador
2007/2006

Em %

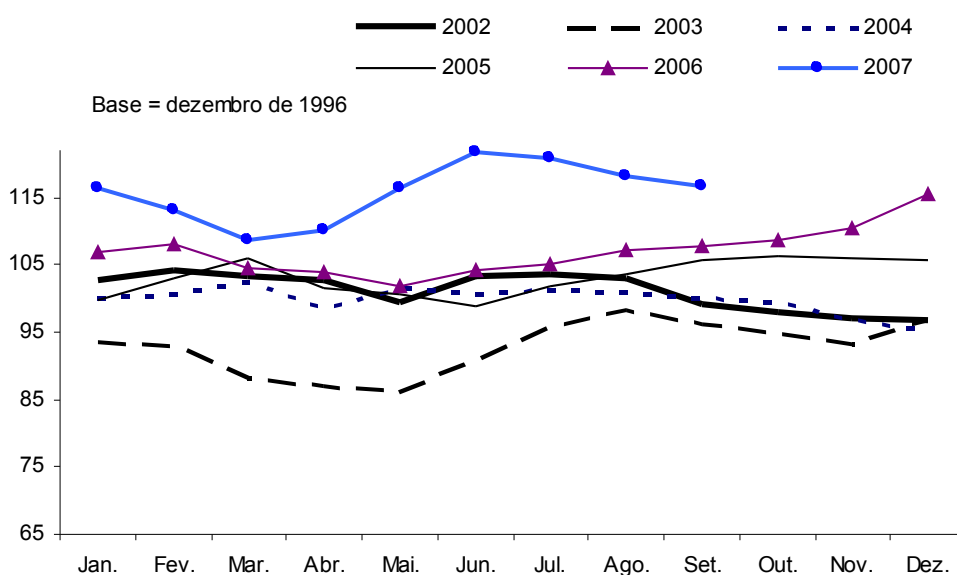


Fonte: PED-RMS Convênio: SEI, SETRE, UFBA, DIEESE, SEADE, MTE/FAT.

(1) Mês de referência em relação ao mesmo mês do ano anterior.

9. Por posição na ocupação, registrou-se expressivo crescimento no contingente de **assalariados** do setor privado (57 mil), especialmente no dos com carteira de trabalho assinada (51 mil). Por sua vez, o aumento no contingente de assalariados do setor público foi mais modesto (8 mil). Também aumentaram os contingentes de trabalhadores **autônomos** (7 mil), de **trabalhadores domésticos** (7 mil) e do agregado **Outros** (2 mil).
10. Em relação a setembro de 2006, registrou-se crescimento do **rendimento** real médio da população ocupada (1,9%) e relativa estabilidade da assalariada (0,4%). Por outro lado, as **massas** de rendimentos médios reais acumularam ganhos tanto para os ocupados (8,1%) como para os assalariados (7,3%), conforme Gráfico 3.

Gráfico 3
Índice da Massa de Rendimentos Reais⁽¹⁾ dos Ocupados⁽²⁾
Região Metropolitana de Salvador
2002-2007



Fonte: PED-RMS Convênio: SEI, SETRE, UFBA, DIEESE, SEADE, MTE/FAT

- (1) Inflator utilizado - Índice de Preços ao Consumidor - SEI.
- (2) Incluem os ocupados que não tiveram remuneração no mês e excluem os trabalhadores familiares sem remuneração e os trabalhadores que ganharam exclusivamente em espécie ou benefício.