

## MAIO DE 2007

### AUMENTA A OCUPAÇÃO E DIMINUI A TAXA DE DESEMPREGO NA RMS

1. Em maio a Pesquisa de Emprego e Desemprego, realizada na Região Metropolitana de Salvador (RMS), mostra um decréscimo da **taxa de desemprego** total, que passou de 23,4%, em abril, para os atuais 22,5%. Desde o início da pesquisa, essa é a segunda menor taxa de desemprego total encontrada para os meses de maio, superior apenas à observada em maio de 1997. A taxa de desemprego aberto diminuiu de 15,1% para 14,5% e a de desemprego oculto variou de 8,2% para 8,0% (Gráfico 1).
2. O contingente de desempregados foi estimado em 408 mil pessoas, 11 mil pessoas a menos que no mês anterior. Esse número resultou do aumento de 32 mil postos de trabalho, mais que compensando o acréscimo de 21 mil pessoas na População Economicamente Ativa. Entre abril e maio, a **taxa de participação** passou de 60,6% para 61,2%.

Tabela 1

Estimativas do Número de Pessoas de 10 anos e mais, segundo Condição de Atividade

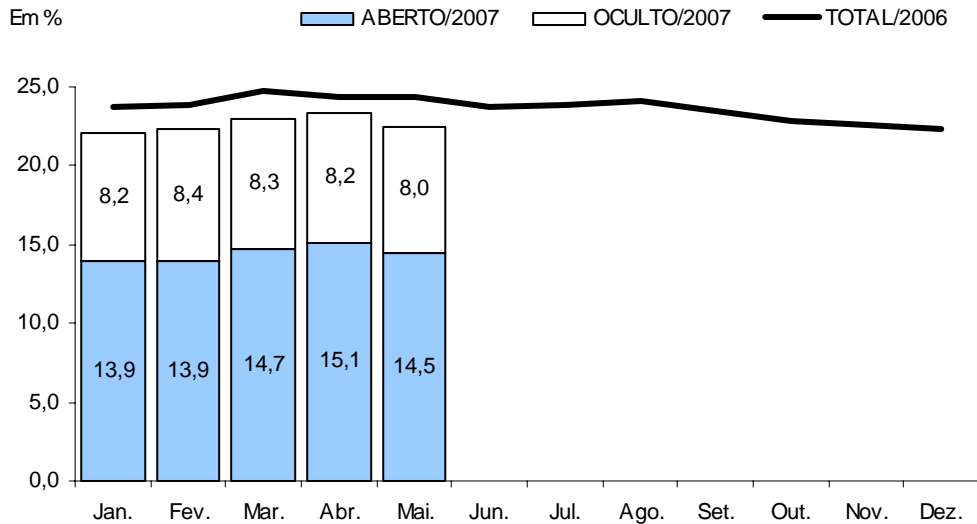
Região Metropolitana de Salvador

Maio/2006-Maio/2007

Condição de Atividade	Estimativas (em mil pessoas)			Variações			
				Absoluta (em mil pessoas)		Relativa (%)	
	mai/06	abr/07	mai/07	mai/07 abr/07	mai/07 mai/06	mai/07 abr/07	mai/07 mai/06
<b>População em Idade Ativa</b>	<b>2.882</b>	<b>2.953</b>	<b>2.959</b>	<b>6</b>	<b>77</b>	<b>0,2</b>	<b>2,7</b>
População Economicamente Ativa	1.732	1.790	1.811	21	79	1,2	4,6
Ocupados	1.309	1.371	1.403	32	94	2,3	7,2
Desempregados	423	419	408	-11	-15	-2,6	-3,5
Desemprego Aberto	272	270	263	-7	-9	-2,6	-3,3
Desemprego Oculto pelo Trabalho Precário	111	111	114	3	3	2,7	2,7
Desemprego Oculto pelo Desalento	40	38	31	-7	-9	-18,4	-22,5
<b>Inativos com 10 anos e mais</b>	<b>1.150</b>	<b>1.163</b>	<b>1.148</b>	<b>-15</b>	<b>-2</b>	<b>-1,3</b>	<b>-0,2</b>

FONTE: PED-RMS – Convênio SEI, SETRE, UFBA, DIEESE, SEADE, MTE/FAT.

**Gráfico 1**  
**Taxas de Desemprego, por Tipo**  
**Região Metropolitana de Salvador**  
**2006-2007**



**Fonte:** PED-RMS Convênio: SEI, SETRE, UFBA, DIEESE, SEADE, MTE/FAT.

**Nota:** A taxa de desemprego total é composta pela soma das taxas de desemprego aberto e oculto.

3. Em maio, o nível de **ocupação** da RMS registrou acréscimo de 2,3%. O total de ocupados neste mês foi estimado em 1.403 mil pessoas. Tal resultado decorreu do incremento no número de postos de trabalho em todos os setores da atividade econômica regional. O maior aumento relativo ocorreu na **Indústria** (6,8%), seguido pelo **Comércio** (4,8%), o agregado “**Outros Setores**” (3,4%), que inclui serviços domésticos, construção civil e outras atividades e o setor de **Serviços** (0,7%) (Tabela 2).

**Tabela 2**  
**Estimativas da Ocupação por Setor de Atividade**  
**Região Metropolitana de Salvador**  
**Mai/2006-Mai/2007**

Setores	Estimativas (em mil pessoas)			Variações			
				Absoluta (em mil pessoas)		Relativa (%)	
	mai/06	abr/07	mai/07	mai/07 abr/07	mai/07 mai/06	mai/07 abr/07	mai/07 mai/06
<b>Total</b>	<b>1.309</b>	<b>1.371</b>	<b>1.403</b>	<b>32</b>	<b>94</b>	<b>2,3</b>	<b>7,2</b>
Indústria	120	117	125	8	5	6,8	4,2
Comércio	219	228	239	11	20	4,8	9,1
Serviços	750	820	826	6	76	0,7	10,1
Outros Setores (1)	220	206	213	7	-7	3,4	-3,2

FONTE: PED-RMS – Convênio SEI, SETRE, UFBA, DIEESE, SEADE, MTE/FAT.

(1) Incluem construção civil, serviços domésticos e outras atividades.

4. Segundo a forma de inserção, em maio, o número de assalariados aumentou em 2,4%. Esse resultado decorreu do aumento do nível de emprego tanto no setor público (5,4%), quanto no emprego assalariado do setor privado (1,6%). A ocupação dos trabalhadores autônomos foi, por outro lado, reduzida em 2,7% (Tabela 3).

**Tabela 3**  
**Estimativa dos Ocupados, por Posição na Ocupação**  
**Região Metropolitana de Salvador**  
**Maio/2006-Maio/2007**

Posição na Ocupação	Variações						
	Estimativas (em mil pessoas)			Absoluta (em mil pessoas)		Relativa (%)	
	mai/06	abr/07	mai/07	mai/07 abr/07	mai/07 mai/06	mai/07 abr/07	mai/07 mai/06
<b>Total</b>	<b>1.309</b>	<b>1.371</b>	<b>1.403</b>	<b>32</b>	<b>94</b>	<b>2,3</b>	<b>7,2</b>
Total de Assalariados(1)	809	888	909	21	100	2,4	12,4
Setor Privado	632	702	713	11	81	1,6	12,8
Ass. c/carteira	479	554	563	9	84	1,6	17,5
Ass. s/carteira	153	148	150	2	-3	1,4	-2,0
Setor Público	175	185	195	10	20	5,4	11,4
Autônomos	285	291	283	-8	-2	-2,7	-0,7
Domésticos	124	117	126	9	2	7,7	1,6
Outros (2)	91	75	85	10	-6	13,3	-6,6

FONTE: PED-RMS – Convênio SEI, SETRE, UFBA, DIEESE, SEADE, MTE/FAT.

(1) Incluem os que não informaram o segmento em que trabalham.

(2) Incluem: empregadores, trabalhadores familiares e donos de negócio familiar.

5. Em abril, o **rendimento** real médio auferido pelo trabalhador residente na RMS apresentou ganho real de 2,3% para os ocupados e de 2,7% para os assalariados. Esse rendimento passou a corresponder a R\$ 782 para a primeira categoria e R\$ 877 para a segunda (Tabela 4). A **massa** de rendimentos reais aumentou tanto para a população ocupada (1,4%) quanto para a assalariada (2,3%).

**Tabela 4**  
**Rendimento Médio Real (1) dos Ocupados, Assalariados, segundo Categorias Seleccionadas e Trabalhadores Autônomos**  
**Região Metropolitana de Salvador**  
**Abril/2006-Abril/2007**

Categorias Seleccionadas	Rendimentos			Variações	
	(em reais de abril - 2007)			(%)	
	abr/06	mar/07	abr/07	abr/07 mar/07	abr/07 abr/06
<b>OCUPADOS</b>	<b>768</b>	<b>764</b>	<b>782</b>	<b>2,3</b>	<b>1,8</b>
Assalariados(2)	887	854	877	2,7	-1,1
Setor Privado	724	724	737	1,7	1,8
Indústria	1.052	935	933	-0,2	-11,3
Comércio	546	596	586	-1,7	7,4
Serviços	686	725	737	1,7	7,5
Com carteira assinada	809	794	809	1,9	0,0
Sem carteira assinada	440	462	462	0,1	5,1
Setor público	1.494	1.369	1.414	3,3	-5,4
Trabalhadores Autônomos	469	479	472	-1,5	0,5

FONTE: PED-RMS – Convênio SEI, SETRE, UFBA, DIEESE, SEADE, MTE/FAT.

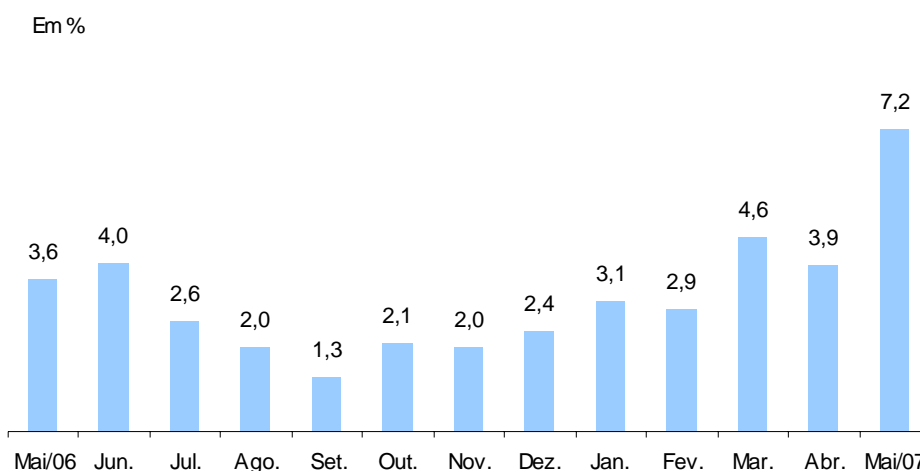
(1) Inflator utilizado - Índice de Preços ao Consumidor - SEI.

(2) Exclusive os Assalariados que não tiveram remuneração no mês.

## COMPORTAMENTO EM 12 MESES

6. Em relação a maio de 2006, a **taxa de desemprego** total na RMS diminuiu 7,8%, ao passar de 24,4% registrados naquele ano, para os atuais 22,5%. Nesse período, a taxa de desemprego aberto diminuiu de 15,7% para 14,5% e a de desemprego oculto, de 8,6% para os atuais 8,0%.
7. O número de desempregados da RMS diminuiu em 15 mil pessoas, nos últimos 12 meses, em função da criação de 94 mil novas posições de trabalho, número superior às 79 mil pessoas que ingressaram no mercado regional de trabalho. A **taxa de participação** cresceu 1,8%, ao passar dos 60,1% registrados em maio de 2006 para os atuais 61,2%.
8. Em comparação com maio de 2006, o nível de **ocupação** elevou-se em 7,2%. O setor de **Serviços** aumentou em 10,1%, representando um número absoluto de 76 mil ocupações. O **Comércio**, com incremento de 9,1% gerou 20 mil novas ocupações e a **Indústria** 4,2%, ou 5 mil postos de trabalho. Por outro lado, houve redução ocupacional no agregado “**Outros Setores**” (3,2%, ou 7 mil ocupações).

**Gráfico 2**  
**Varição Anual<sup>(1)</sup> do Nível de Ocupação**  
**Região Metropolitana de Salvador**  
**2007/2006**



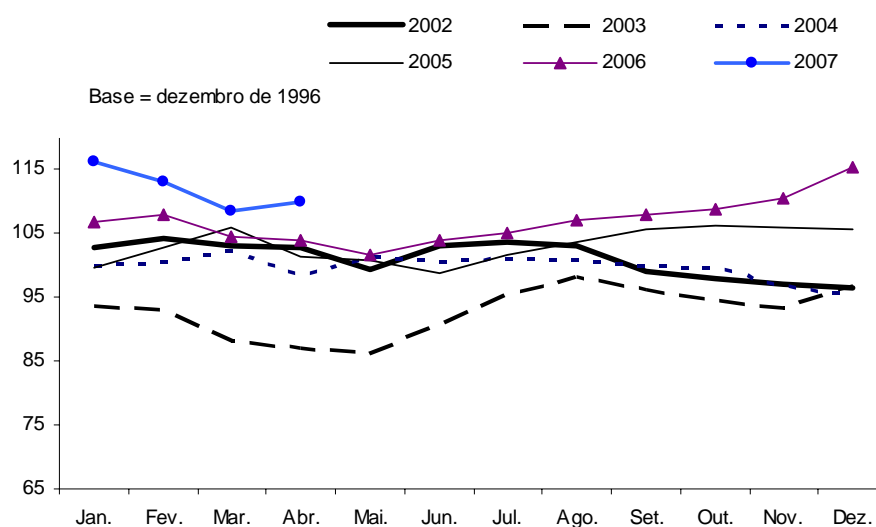
**Fonte:** PED-RMS Convênio: SEI, SETRE, UFBA, DIEESE, SEADE, MTE/FAT.

(1) Mês de referência em relação ao mesmo mês do ano anterior

9. Nesta base de comparação, o crescimento do número de assalariados (100 mil) nos setores privado e público foi o principal responsável pela expansão do nível de ocupação. No setor privado, destaca-se o aumento do contingente de assalariados com carteira assinada (84 mil) e a redução entre os sem carteira assinada (3 mil). No setor público, 20 mil novos trabalhadores foram contratados. O contingente de trabalhadores domésticos aumentou em 2 mil; enquanto que o número de trabalhadores do agregado “Outros” diminuiu em 6 mil e o de autônomos diminuiu em 2 mil.

10. Em relação a abril do ano passado, os ocupados acumularam ganhos nos seus **rendimentos** médios reais de apenas 1,8%. Para os assalariados o movimento do rendimento médio real no trabalho principal no mesmo período foi de queda (1,1%). As **massas** de rendimentos reais aumentaram tanto para os ocupados (5,9%) como para os assalariados (6,8%). (Gráfico 3).

**Gráfico 3**  
**Índice da Massa de Rendimentos Reais <sup>(1)</sup> dos Ocupados <sup>(2)</sup>**  
**Região Metropolitana de Salvador**  
**2002-2006**



**Fonte:** PED-RMS Convênio: SEI, SETRE, UFBA, DIEESE, SEADE, MTE/FAT

(1) Inflator utilizado: ICV – Dieese.

(2) Incluem os ocupados que não tiveram remuneração no mês e excluem os trabalhadores familiares sem remuneração e os trabalhadores que ganharam exclusivamente em espécie ou benefício.