

São Paulo, 8 de maio de 2015.

NOTA À IMPRENSA

Diminui ritmo da inflação

O custo de vida no município de São Paulo apresentou alta de 0,55% entre março e abril, segundo cálculo do DIEESE – Departamento Intersindical de Estatística e Estudos Socioeconômicos. Os grupos **Saúde (1,57%)**, **Alimentação (0,59%)** e **Habitação (0,51%)** contribuíram com 0,51 ponto percentual (p.p.) para a taxa geral do ICV-DIEESE (Tabela 1 e Gráfico 1). Em relação à alta de março (1,26%), a taxa diminuiu 0,71p.p..

O grupo **Saúde** registrou aumento de **1,57%**, devido aos reajustes dos subgrupos assistência médica (0,63%) – seguros e convênios (0,65%) e consultas médicas (0,60%) – e medicamentos e produtos farmacêuticos (6,08%), consequência da alteração na tabela de preços dos medicamentos que, normalmente, ocorre no mês de abril.

Nos três subgrupos da **Alimentação (0,59%)** foram observadas elevações nos preços: alimentos *in natura* e semielaborados, 0,62%; produtos da indústria alimentícia, 0,58% e alimentação fora do domicílio, 0,54%.

A desagregação dos itens que compõem o subgrupo produtos *in natura* e semielaborados (0,62%), incluídos nas despesas com **Alimentação (0,59%)**, revelou o seguinte comportamento:

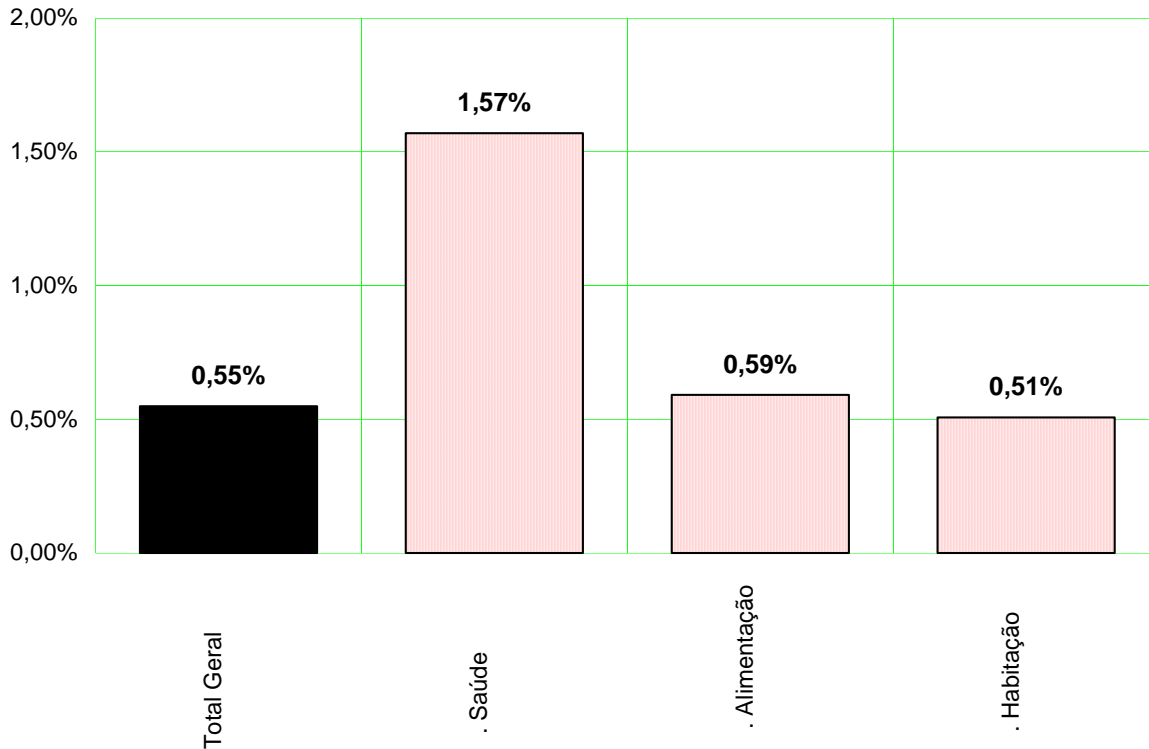
- Legumes (3,43%) – apesar das quedas significativas no chuchu (-18,79%) e no pepino (-14,66%), a alta de 12,85% do tomate influenciou a variação dos legumes, pois possui peso mais relevante;
- Carnes (1,85%) – a carne bovina registrou alta de 1,97% e a suína, queda de -0,68%;
- Hortaliças (0,51%) – a maioria das hortaliças apresentou aumento nos preços, com exceção do agrião (-0,20%) e da alface (-0,10%). As maiores altas ocorreram para cheiro verde e temperos (2,27%), couve manteiga (2,11%) e couve-flor (1,35%);
- Leite *in natura* – o leite variou 0,09%;
- Frutas (-0,49%) – os maiores decréscimos aconteceram no kiwi (-7,40%), melancia (-7,20%), maçã (-4,41%) e melão (-2,77%). As altas mais importantes foram anotadas na manga (6,45%) e banana (2,08%);

TABELA 1
Índice do Custo de Vida (ICV-DIEESE)
Taxas, contribuições e porcentagens por grupos e subgrupos
Município de São Paulo – abril de 2015

Grupos e subgrupos	Variação (%)	Contribuição (p.p.)	Ponderação (%)
Total Geral	0,55	0,55	100,00
. Alimentação	0,59	0,18	31,07
.. <i>In natura</i> e semielaborados	0,62	0,09	14,26
.. Indústria da alimentação	0,58	0,06	10,09
.. Fora do domicílio	0,54	0,04	6,72
. Habitação	0,51	0,11	22,59
.. Locação, impostos e condomínio	0,72	0,04	6,19
.. Operação do domicílio	0,50	0,06	12,85
.. Conservação do domicílio	0,16	0,01	3,56
. Equipamento Doméstico	0,17	0,00	2,11
.. Eletrodomésticos	-0,02	0,00	0,90
.. Utensílios	0,74	0,00	0,41
.. Móveis	-0,05	0,00	0,68
.. Rouparia	0,88	0,00	0,13
. Transporte	-0,20	-0,03	14,13
.. Individual	-0,29	-0,03	9,56
.. Coletivo	0,00	0,00	4,57
. Vestuário	0,23	0,00	1,98
.. Roupas	0,48	0,00	1,03
.. Calçados	-0,01	0,00	0,83
. Educação e Leitura	0,17	0,01	8,33
.. Educação	0,09	0,01	7,92
.. Leitura	1,61	0,01	0,42
. Saúde	1,57	0,22	14,16
.. Assistência médica	0,63	0,07	11,69
.. Medicamentos e produtos farmacêuticos	6,08	0,15	2,43
. Recreação	1,44	0,01	0,95
.. Produtos	-0,43	0,00	0,47
.. Serviços	3,26	0,02	0,48
. Despesas Pessoais	0,27	0,01	4,28
.. Higiene e beleza	0,55	0,01	2,05
.. Fumo e acessórios	0,01	0,00	2,23
. Despesas Diversas	2,24	0,01	0,39

Fonte: DIEESE

GRÁFICO 1
Índice do Custo de Vida (ICV-DIEESE)
Taxas dos grupos
Município de São Paulo – abril de 2015



Fonte: DIEESE

- Grãos (-0,72%) – enquanto o preço do feijão carioca registrou taxa de -2,99%; o do arroz subiu 0,34% e dos outros grãos (0,04%) ficou relativamente estável;
- Aves e ovos (-1,07%) – houve queda de -1,44% nos ovos e de -0,97% nas aves; e
- Raízes e tubérculos (-1,28%) – praticamente todos os itens apresentaram redução nos preços, exceto a cebola (10,19%) e o alho (5,27%). As maiores diminuições se deram na batata (-7,07%), mandioca (-6,33%) e cenoura (-4,69%).

No subgrupo indústria da alimentação (0,58%), destacam-se as altas do leite longa vida (5,20%), óleos de cozinha (2,26%), açúcar (1,61%) e pão francês (1,38%). Na

alimentação fora do domicílio (0,54%), os reajustes foram de 0,48% nas refeições principais e de 0,62% nos lanches matinais e vespertinos.

Os subgrupos da **Habitação (0,51%)** apresentaram as seguintes taxas: 0,72% para locação, impostos e condomínio, devido aos gastos com condomínio (0,97%) e locação de imóveis (0,75%); 0,50% para operação do domicílio, consequência das despesas com gás de botijão (1,77%), serviços domésticos (1,10%) e produtos de limpeza (0,71%); e 0,16% na conservação do domicílio.

Índices por estrato de renda¹

Além do índice geral, o DIEESE calcula mais três indicadores de inflação, segundo tercis da renda das famílias paulistanas. As taxas por estrato em abril foram: 0,67%, para o estrato 1, que reúne as famílias com menor nível de rendimento; 0,57% para o estrato 2, onde estão as famílias que possuem rendimento intermediário e 0,51% para o estrato 3, que abrange as famílias de maior poder aquisitivo.

Em abril houve redução nas taxas de todos os estratos de renda em relação a março: para o 1º estrato, a queda foi de -1,10 p.p., para o 2º estrato, de -0,85 p.p. e para o 3º estrato, de -0,56 p.p..

TABELA 2
Índice do Custo de Vida (ICV-DIEESE)
Taxa Geral e por estrato de renda

Índices	Março/2015 (%)	Abril/2015 (%)	Diferença (p.p.)
Geral	1,26	0,55	-0,71
Estrato 1	1,77	0,67	-1,10
Estrato 2	1,42	0,57	-0,85
Estrato 3	1,07	0,51	-0,56

Fonte: DIEESE

Resultados da inflação nas taxas por estrato

As taxas de inflação por estrato de renda resultam da forma como as famílias distribuem seus gastos, que variam segundo o poder aquisitivo e o comportamento dos preços de bens e serviços (Tabela 3 e Gráfico 2).

¹ O estrato 1 corresponde à estrutura de gastos de 1/3 das famílias mais pobres (renda média = R\$ 377,49); o estrato 2 contempla os gastos das famílias com nível intermediário de rendimento (renda média = R\$ 934,17) e o 3º estrato reúne aquelas de maior poder aquisitivo (renda média = R\$ 2.792,90). Todas as rendas médias são referentes a valores de 1996.

TABELA 3
Índice do Custo de Vida (ICV-DIEESE)
Taxas e contribuições: geral e por estrato de renda
Município de São Paulo – abril de 2015

Grupos	Geral		Estrato 1		Estrato 2		Estrato 3	
	Taxa (%)	Contribuição (p.p.)	Taxa (%)	Contribuição (p.p.)	Taxa (%)	Contribuição (p.p.)	Taxa (%)	Contribuição (p.p.)
Total Geral	0,55	0,55	0,67	0,67	0,57	0,57	0,51	0,51
. Saúde	1,57	0,22	2,37	0,25	1,85	0,22	1,33	0,21
. Alimentação	0,59	0,18	0,69	0,28	0,63	0,23	0,55	0,14
. Habitação	0,51	0,11	0,45	0,11	0,44	0,10	0,55	0,12
. Educação	0,17	0,01	0,15	0,01	0,17	0,01	0,17	0,02
. Recreação	1,44	0,01	2,46	0,01	1,05	0,01	1,41	0,02
. D. Pessoais	0,27	0,01	0,27	0,02	0,26	0,01	0,28	0,01
. D. Diversas	2,24	0,01	1,72	0,01	1,75	0,01	2,60	0,01
. Vestuário	0,23	0,00	0,14	0,00	0,27	0,01	0,27	0,00
. Equipamento	0,17	0,00	-0,21	0,00	0,18	0,00	0,25	0,01
. Transporte	-0,20	-0,03	-0,11	-0,01	-0,16	-0,02	-0,23	-0,03

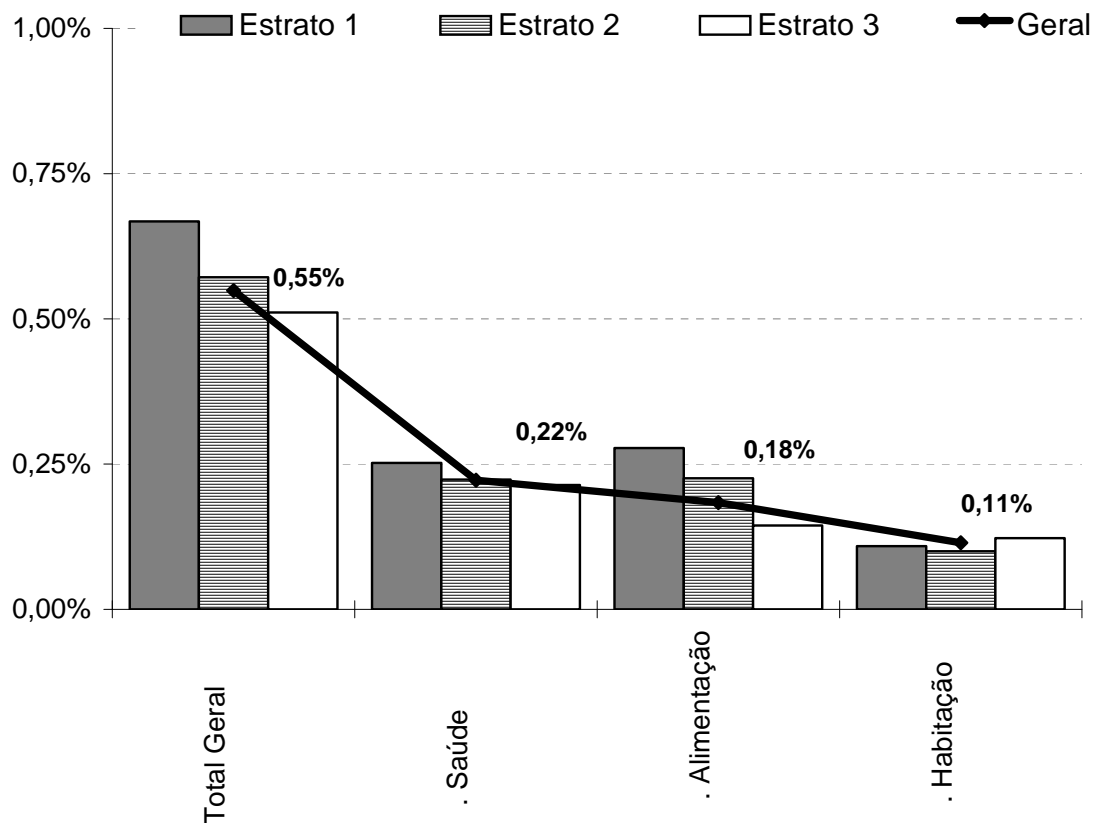
Fonte: DIEESE

A taxa do grupo **Saúde** teve maior impacto para as famílias de menor renda - estrato 1, com variação de 2,37% e contribuição de 0,25 p.p.; para o estrato 2, a alta foi de 1,85% e o impacto de 0,22 p.p. e no estrato 3, 1,33% e 0,21 p.p.. – já que os itens que apresentaram maior reajuste foram os remédios, que pesam mais na estrutura de gastos das famílias com poder aquisitivo menor.

A carne bovina, item importante do grupo **Alimentação**, voltou a ter seus preços elevados em abril, registrando a maior contribuição entre todos os alimentos pesquisados no ICV. Este produto pesa proporcionalmente mais para as famílias de rendimentos mais baixos, o que pode ser constatado pelas seguintes taxas e contribuições por estrato: 1º estrato, a alta foi de 0,69% e a contribuição de 0,28 p.p.; para o 2º, 0,63% e 0,23 p.p.; e no 3º estrato, o aumento foi de 0,55% e a contribuição de 0,14 p.p..

O impacto dos reajustes ocorridos no grupo **Habitação** foi significativo e semelhante entre os estratos de renda: 1º estrato, 0,11 p.p.; 2º, 0,10 p.p. e 3º, 0,12 p.p.. Já as variações foram as seguintes: 0,45%, 0,44% e 0,55% respectivamente.

GRÁFICO 2
Índice do Custo de Vida (ICV-DIEESE)
Contribuições para o índice geral e por estrato de renda
Município de São Paulo – abril de 2015



Fonte: DIEESE

Inflação acumulada

A taxa acumulada em 12 meses do ICV-DIEESE - de maio de 2014 a abril de 2015 - foi de 8,36%. As variações anuais foram maiores para os estratos de renda iniciais: 1º estrato, 9,40%; 2º estrato, 8,78% e 3º, 7,96%. No ano, o índice geral foi 5,57% e a inflação acumulada também foi decrescente na medida em que o poder aquisitivo aumenta: estrato 1, 6,36%; estrato 2, 5,88% e estrato 3, 5,25% (Tabela 4).

Comportamento dos preços em 2015

Em 2015, foram observadas taxas superiores à variação de 5,57% em quatro grupos. São eles:

- **Transporte (8,67%)** – o subgrupo transporte coletivo - que compreende os ônibus municipais, intermunicipais e interestaduais; metrô e trens de subúrbio;

além dos táxis - apresentou alta de 14,34% no ano. Já o subgrupo transporte individual – que inclui compra de veículo; serviço de manutenção do automóvel; peças e acessórios; assim como itens relacionados à operação do carro - registrou taxa de 6,14%;

- **Habitação (8,24%)** – a energia elétrica, cujo aumento foi de 51,80% em 2015, integra o subgrupo operação do domicílio (12,36%), que registrou a maior taxa; seguido por locação, impostos e condomínio (4,33%) e conservação do domicílio (1,39%);
- **Educação e Leitura (7,12%)** – os cursos formais (8,67%) e os cursos diversos (4,79%) determinaram o reajuste de 7,33% do subgrupo educação. Já a leitura apresentou taxa de 3,43%; e
- **Despesas Pessoais (5,87%)** – os produtos e serviços de higiene e beleza apresentaram taxa de 3,88%, no ano, enquanto a elevação de 7,86% nos preços dos cigarros determinou a taxa de 7,79% do subgrupo fumo e acessórios.

Os outros grupos registraram taxas acumuladas mais baixas: **Alimentação (3,82%)**; **Saúde (3,51%)**; **Despesas Diversas (3,27%)**; **Recreação (1,26%)**; **Equipamento Doméstico (0,36%)** e **Vestuário (-0,60%)**.

Comportamento dos preços nos últimos 12 meses

De maio de 2014 a abril de 2015, taxas superiores ao índice geral (8,36%) foram observadas em três grupos: **Habitação (13,01%)**; **Despesas Diversas (9,55%)** e **Transporte (8,89%)**.

Os três subgrupos da **Habitação (13,01%)** registraram taxas anuais elevadas: operação do domicílio (17,53%), devido principalmente ao reajuste da energia elétrica (79,01%); locação, impostos e condomínio (7,62%), consequência do aumento do condomínio (11,70%) que tem as despesas com eletricidade como um de seus componentes; e na conservação do domicílio (7,45%), os produtos apresentaram taxa de 6,86% e a mão de obra, 7,95%.

No grupo **Despesas Diversas (9,55%)**, a razão para animais apresentou variação acumulada de 9,01% e as despesas de comunicação, 12,71%.

Foi observada elevação das despesas com **Transporte (8,89%)**, nos últimos 12 meses, tanto no subgrupo transporte coletivo (14,85%) quanto no transporte individual (6,25%). As tarifas do transporte público foram reajustadas para o ônibus municipal (16,67%), intermunicipal (16,49%) e interestadual (5,03%); metrô (17,10%) e trens (16,67%); e ainda para os táxis (9,88%). Nos combustíveis (7,50%) e serviços de manutenção dos

veículos (9,55%), incluídos no subgrupo transporte individual (6,25%), também foram observadas altas.

As variações acumuladas dos subgrupos da **Educação e Leitura (8,30%)** foram: de 8,38% na educação e de 6,94% em leitura.

Tanto os produtos e serviços de higiene e beleza quanto fumo e acessórios, subgrupos das **Despesas Pessoais (7,55%)** apresentaram altas taxas, 7,20% e 7,88%, respectivamente.

Os subgrupos da **Alimentação (7,37%)** tiveram as seguintes variações acumuladas: alimentação fora do domicílio (9,58%), produtos *in natura* e semielaborados (7,80%) e indústria da alimentação (5,36%). Comer fora de casa ficou mais caro: os lanches matinais e vespertinos aumentaram 11,15% e as refeições principais, 8,37%. As maiores variações observadas nos alimentos *in natura* nestes 12 meses foram: cebola (49,17%); pimentão (21,55%); tomate (19,51%); feijão (16,21%); carne bovina (14,07%); carne suína (12,31%) e bacalhau salgado (12,10%). Destaca-se a queda de -17,19% na batata. Entre os produtos industrializados que apresentaram aumento, com importância entre os hábitos de consumo do paulistano, estão: azeitonas (13,93%); leite de coco (13,76%); extrato de tomate (13,61%); chá (13,46%); chocolate (12,65%); sopa em pó (11,73%); tempero pronto (11,66%); pertences de feijoada (11,13%); aguardente (11,08%); farinha láctea (10,69%) e café (10,43%).

TABELA 4
Índice do Custo de Vida (ICV-DIEESE)
Taxas acumuladas por grupo e subgrupo
Geral e por estrato de renda - Município de São Paulo

Grupos e subgrupos	Variação no Ano (jan/2015 a abr/2015) (%)				Variação Anual (mai/2014 a abr/2015) (%)			
	Geral	Estrato 1	Estrato 2	Estrato 3	Geral	Estrato 1	Estrato 2	Estrato 3
Total Geral	5,57	6,36	5,88	5,25	8,36	9,40	8,78	7,96
.Alimentação	3,82	3,99	3,80	3,76	7,37	7,27	7,38	7,52
.In natura e semielaborados.	4,89	5,02	4,87	4,86	7,80	8,05	8,01	7,86
.Indústria da alimentação	2,09	2,29	2,13	1,97	5,36	5,28	5,34	5,37
.Fora do domicílio	4,22	4,56	4,16	4,18	9,58	9,76	10,07	9,40
.Habitação	8,24	11,23	9,48	6,92	13,01	16,50	14,47	11,42
.Locação, impostos e condomínio	4,33	4,08	3,75	4,59	7,62	7,42	7,07	7,86
.Operação do domicílio	12,36	16,55	14,25	10,10	17,53	22,42	19,76	14,78
.Conservação	1,39	1,22	1,68	1,31	7,45	7,64	7,52	7,40
.Equipamento Doméstico	0,36	0,42	0,27	0,50	0,34	0,30	-0,29	0,76
.Eletrodomésticos	-1,27	-1,01	-1,26	-1,16	-1,76	-2,02	-2,37	-1,10
.Utensílios	2,28	1,52	2,36	2,53	5,22	5,92	5,05	5,04
.Móveis	1,44	1,79	1,47	1,35	0,04	-0,64	0,09	0,06
.Rouparia	0,25	1,58	-0,24	0,21	1,84	3,79	-0,42	2,86
.Transporte	8,67	11,06	10,22	7,71	8,89	11,82	10,36	7,87
.Individual	6,14	6,98	6,40	6,00	6,25	6,91	6,39	6,15
.Coletivo	14,34	12,74	15,15	14,75	14,85	13,86	15,49	14,96
.Vestuário	-0,60	-0,71	-0,32	-0,80	-0,17	-0,35	0,38	-0,44
.Roupas	-0,99	-1,04	-0,78	-1,22	-1,58	-1,88	-1,17	-1,74
.Calçados	-0,04	-0,08	0,04	-0,11	1,95	1,81	2,09	1,88
.Educação e Leitura	7,12	6,34	6,76	7,26	8,30	7,77	7,82	8,44
.Educação	7,33	6,41	6,94	7,48	8,38	7,85	7,89	8,52
.Leitura	3,43	4,55	3,81	3,28	6,94	5,70	6,78	6,95
.Saúde	3,51	3,75	3,49	3,46	6,19	6,16	6,12	6,21
.Assistência médica	2,94	2,61	2,73	3,04	6,09	5,87	6,02	6,13
.Medicamentos e produtos farmacêuticos	6,16	6,11	5,89	6,35	6,64	6,74	6,38	6,76
.Recreação	1,26	3,32	1,07	1,15	2,97	7,78	3,34	2,48
.Produtos	-2,77	0,53	-2,68	-3,05	-6,12	1,44	-6,02	-6,69
.Serviços	5,38	7,27	4,63	5,36	13,30	17,49	13,29	12,70
.Despesas Pessoais	5,87	6,13	6,00	5,74	7,55	7,37	7,56	7,65
.Higiene e beleza	3,88	3,77	3,87	3,95	7,20	6,59	7,18	7,44
.Fumo e acessórios	7,79	7,76	7,79	7,81	7,88	7,89	7,87	7,88
.Despesas diversas	3,27	2,80	2,83	3,58	9,55	8,95	8,97	9,94

Fonte: DIEESE

Índice do Custo de Vida no Município de São Paulo - ICV-DIEESE
Abril de 2015
Índice Geral

GRUPOS E SUBGRUPOS	VARIAÇÃO	CONTRIBUIÇÃO	PONDERAÇÃO
TOTAL GERAL	0,5488%	0,5488%	100,0000%
. Alimentação	0,5908%	0,1836%	31,0723%
. . Produtos <i>in natura</i> e semielaborados	0,6231%	0,0889%	14,2594%
. . Indústria da alimentação	0,5778%	0,0583%	10,0899%
. . Alimentação fora do domicílio	0,5419%	0,0364%	6,7230%
. Habitação	0,5066%	0,1144%	22,5914%
. . Locação, impostos e condomínio	0,7221%	0,0447%	6,1876%
. . Operação do domicílio	0,4998%	0,0642%	12,8452%
. . Conservação do domicílio	0,1563%	0,0056%	3,5586%
. Equipamentos Domésticos	0,1725%	0,0036%	2,1128%
. . Eletrodomésticos e equipamentos	-0,0213%	-0,0002%	0,8951%
. . Utensílios domésticos	0,7364%	0,0030%	0,4130%
. . Móveis	-0,0463%	-0,0003%	0,6788%
. . Rouparia	0,8804%	0,0011%	0,1259%
. Transporte	-0,1992%	-0,0281%	14,1264%
. . Individual	-0,2945%	-0,0281%	9,5571%
. . Coletivo	0,0000%	0,0000%	4,5693%
. Vestuário	0,2337%	0,0046%	1,9750%
. . Roupas	0,4829%	0,0050%	1,0266%
. . Calçados	-0,0061%	-0,0001%	0,8312%
. Educação e Leitura	0,1697%	0,0141%	8,3341%
. . Educação	0,0937%	0,0074%	7,9179%
. . Leitura	1,6144%	0,0067%	0,4163%
. Saúde	1,5700%	0,2223%	14,1594%
. . Assistência médica	0,6328%	0,0739%	11,6852%
. . Medicamentos e produtos farmacêuticos	6,0755%	0,1479%	2,4340%
. Recreação	1,4383%	0,0137%	0,9539%
. . Produtos	-0,4302%	-0,0020%	0,4713%
. . Serviços	3,2635%	0,0157%	0,4825%
. Despesas Pessoais	0,2718%	0,0116%	4,2806%
. . Higiene e beleza	0,5538%	0,0114%	2,0505%
. . Fumo e acessórios	0,0124%	0,0003%	2,2301%
. Despesas diversas	2,2419%	0,0088%	0,3941%
. . Animais	1,4061%	0,0048%	0,3379%
. . Comunicação	7,2596%	0,0041%	0,0563%

Fonte: DIEESE

* Valores de junho de 1996, quando foi introduzida a ponderação atual do ICV

**Índice do Custo de Vida no Município de São Paulo – ICV-DIEESE
Abril de 2015**

Estrato 1 - Famílias com renda inferior (renda média = R\$ 377,49*) (em%)

GRUPOS E SUBGRUPOS	VARIAÇÃO	CONTRIBUIÇÃO	PONDERAÇÃO
Total Geral	0,6679%	0,6679%	100,0000%
. Alimentação	0,6943%	0,2776%	39,9849%
. . Produtos <i>in natura</i> e semielaborados	0,7807%	0,1626%	20,8237%
. . Indústria da alimentação	0,6290%	0,0882%	14,0198%
. . Alimentação fora do domicílio	0,5229%	0,0269%	5,1413%
. Habitação	0,4509%	0,1088%	24,1351%
. . Locação, impostos e condomínio	0,7063%	0,0411%	5,8121%
. . Operação do domicílio	0,4243%	0,0650%	15,3080%
. . Conservação do domicílio	0,0939%	0,0028%	3,0150%
. Equipamento Doméstico	-0,2077%	-0,0041%	1,9868%
. . Eletrodomésticos e equipamentos	-0,6715%	-0,0061%	0,9129%
. . Utensílios domésticos	0,6820%	0,0029%	0,4236%
. . Móveis	-0,4766%	-0,0026%	0,5378%
. . Rouparia	1,4906%	0,0017%	0,1125%
. Transporte	-0,1066%	-0,0111%	10,4164%
. . Individual	-0,3792%	-0,0111%	2,9288%
. . Coletivo	0,0000%	0,0000%	7,4877%
. Vestuário	0,1381%	0,0029%	2,1159%
. . Roupas	0,2595%	0,0027%	1,0328%
. . Calçados	0,0303%	0,0003%	1,0040%
. Educação e leitura	0,1451%	0,0055%	3,7907%
. . Educação	0,0653%	0,0024%	3,6533%
. . Leitura	2,2658%	0,0031%	0,1374%
. Saúde	2,3676%	0,2519%	10,6415%
. . Assistência médica	0,6201%	0,0448%	7,2168%
. . Medicamentos e produtos farmacêuticos	6,0500%	0,2072%	3,4248%
. Recreação	2,4607%	0,0136%	0,5531%
. . Produtos	0,1927%	0,0006%	0,3223%
. . Serviços	5,6268%	0,0130%	0,2308%
. Despesas Pessoais	0,2689%	0,0161%	5,9928%
. . Higiene e beleza	0,6488%	0,0155%	2,3844%
. . Fumo e acessórios	0,0178%	0,0006%	3,6084%
. Despesas Diversas	1,7162%	0,0066%	0,3827%
. . Animais	1,4061%	0,0049%	0,3482%
. . Comunicação	4,8500%	0,0017%	0,0345%

Fonte: DIEESE

* Valores de junho de 1996, quando foi introduzida a ponderação atual do ICV

**Índice do Custo de Vida no Município de São Paulo – ICV-DIEESE
Abril de 2015**

Estrato 2 - Famílias com renda intermediária (renda média = R\$ 934,17*) (em%)

GRUPOS E SUBGRUPOS	VARIAÇÃO	CONTRIBUIÇÃO	PONDERAÇÃO
TOTAL GERAL	0,5716%	0,5716%	100,0000%
. Alimentação	0,6282%	0,2254%	35,8807%
. . Produtos <i>in natura</i> e semielaborados	0,6670%	0,1198%	17,9547%
. . Indústria da alimentação	0,6092%	0,0755%	12,4000%
. . Alimentação fora do domicílio	0,5448%	0,0301%	5,5261%
. Habitação	0,4404%	0,1001%	22,7260%
. . Locação, impostos e condomínio	0,6737%	0,0367%	5,4487%
. . Operação do domicílio	0,4226%	0,0580%	13,7262%
. . Conservação do domicílio	0,1508%	0,0054%	3,5512%
. Equipamentos Domésticos	0,1803%	0,0043%	2,3608%
. . Eletrodomésticos e equipamentos	0,0345%	0,0004%	1,0594%
. . Utensílios domésticos	0,5822%	0,0023%	0,3890%
. . Móveis	0,1252%	0,0010%	0,7707%
. . Rouparia	0,4660%	0,0007%	0,1418%
. Transporte	-0,1649%	-0,0226%	13,6965%
. . Individual	-0,3028%	-0,0226%	7,4604%
. . Coletivo	0,0000%	0,0000%	6,2361%
. Vestuário	0,2653%	0,0061%	2,2959%
. . Roupas	0,5830%	0,0063%	1,0859%
. . Calçados	0,0230%	0,0002%	1,0616%
. Educação e Leitura	0,1679%	0,0082%	4,8561%
. . Educação	0,0669%	0,0031%	4,5823%
. . Leitura	1,8577%	0,0051%	0,2738%
. Saúde	1,8470%	0,2235%	12,1026%
. . Assistência médica	0,6431%	0,0593%	9,2213%
. . Medicamentos e produtos farmacêuticos	5,7832%	0,1636%	2,8287%
. Recreação	1,0529%	0,0085%	0,8028%
. . Produtos	-0,3628%	-0,0014%	0,3816%
. . Serviços	2,3356%	0,0098%	0,4212%
. Despesas Pessoais	0,2568%	0,0128%	4,9689%
. . Higiene e beleza	0,5618%	0,0124%	2,2137%
. . Fumo e acessórios	0,0117%	0,0003%	2,7553%
. Despesas diversas	1,7512%	0,0054%	0,3097%
. . Animais	1,4061%	0,0039%	0,2799%
. . Comunicação	4,9972%	0,0015%	0,0298%

Fonte: DIEESE

* Valores de junho de 1996, quando foi introduzida a ponderação atual do ICV

**Índice do Custo de Vida no Município de São Paulo - ICV-DIEESE
Abril de 2015**

Estrato 3 - Famílias com renda superior (renda média = R\$ 2.792,90*) (em%)

GRUPOS E SUBGRUPOS	VARIAÇÃO	CONTRIBUIÇÃO	PONDERAÇÃO
Total Geral	0,5110%	0,5110%	100,0000%
. Alimentação	0,5467%	0,1444%	26,4126%
. . Produtos <i>in natura</i> e semielaborados	0,5574%	0,0591%	10,6025%
. . Indústria da alimentação	0,5376%	0,0437%	8,1240%
. . Alimentação fora do domicílio	0,5415%	0,0416%	7,6861%
. Habitação	0,5460%	0,1225%	22,4447%
. . Locação, impostos e condomínio	0,7433%	0,0492%	6,6145%
. . Operação do domicílio	0,5503%	0,0668%	12,1398%
. . Conservação do domicílio	0,1782%	0,0066%	3,6904%
. Equipamentos Domésticos	0,2468%	0,0051%	2,0640%
. . Eletrodomésticos e equipamentos	0,1149%	0,0010%	0,8294%
. . Utensílios domésticos	0,7831%	0,0034%	0,4345%
. . Móveis	-0,0617%	-0,0004%	0,6765%
. . Rouparia	0,9360%	0,0012%	0,1235%
. Transporte	-0,2289%	-0,0347%	15,1719%
. . Individual	-0,2886%	-0,0347%	12,0293%
. . Coletivo	0,0000%	0,0000%	3,1426%
. Vestuário	0,2681%	0,0047%	1,7548%
. . Roupas	0,5429%	0,0053%	0,9815%
. . Calçados	-0,0536%	-0,0004%	0,6635%
. Educação e Leitura	0,1703%	0,0186%	10,8951%
. . Educação	0,0990%	0,0102%	10,3470%
. . Leitura	1,5168%	0,0083%	0,5480%
. Saúde	1,3271%	0,2138%	16,1125%
. . Assistência médica	0,6322%	0,0891%	14,0862%
. . Medicamentos e produtos farmacêuticos	6,2690%	0,1242%	1,9816%
. Recreação	1,4144%	0,0159%	1,1245%
. . Produtos	-0,5032%	-0,0028%	0,5503%
. . Serviços	3,2523%	0,0187%	0,5742%
. Despesas Pessoais	0,2771%	0,0100%	3,6077%
. . Higiene e beleza	0,5191%	0,0098%	1,8921%
. . Fumo e acessórios	0,0102%	0,0002%	1,7156%
. Despesas Diversas	2,6034%	0,0107%	0,4124%
. . Animais	1,4061%	0,0047%	0,3370%
. . Comunicação	7,9583%	0,0060%	0,0754%

Fonte: DIEESE

* Valores de junho de 1996, quando foi introduzida a ponderação atual do ICV

Variações acumuladas dos itens componentes do ICV-DIEESE
Índice Geral

Grupos e subgrupos	Mensal	Trimestral	Semestral	No Ano	Anual
	abr/15	fev/2014 a abr/2015	nov/2014 a abr/2015	jan/2015 a abr/2015	mai/2014 a abr/2015
Total Geral	0,5488%	3,2426%	6,6771%	5,5690%	8,3591%
.Alimentação	0,5908%	2,0050%	6,2487%	3,8213%	7,3675%
.In natura e semielaborados	0,6231%	1,8325%	9,7444%	4,8931%	7,7970%
.Indústria da alimentação	0,5778%	1,6397%	2,3783%	2,0887%	5,3592%
.Fora do domicílio	0,5419%	2,9309%	5,1075%	4,2163%	9,5767%
.Habitação	0,5066%	7,1368%	8,3592%	8,2383%	13,0127%
.Locação, impostos e condomínio	0,7221%	3,8734%	4,5764%	4,3303%	7,6242%
.Operação do domicílio	0,4998%	10,6727%	12,3800%	12,3641%	17,5337%
.Conservação	0,1563%	0,9975%	1,6182%	1,3945%	7,4501%
.Equipamento Doméstico	0,1725%	0,6589%	0,8661%	0,3645%	0,3406%
.Eletrodomésticos	-0,0213%	-0,5457%	-0,7594%	-1,2695%	-1,7577%
.Utensílios	0,7364%	1,9065%	2,2570%	2,2781%	5,2176%
.Móveis	-0,0463%	1,3687%	2,0680%	1,4371%	0,0396%
.Rouparia	0,8804%	1,4542%	1,6737%	0,2470%	1,8365%
.Transporte	-0,1992%	3,3649%	9,6017%	8,6669%	8,8897%
.Individual	-0,2945%	4,9086%	7,4648%	6,1401%	6,2471%
.Coletivo	0,0000%	0,2874%	14,3433%	14,3433%	14,8465%
.Vestuário	0,2337%	-0,3179%	0,1982%	-0,6021%	-0,1714%
.Roupas	0,4829%	-0,4929%	0,0579%	-0,9929%	-1,5847%
.Calçados	-0,0061%	-0,0028%	0,4977%	-0,0409%	1,9452%
.Educação e Leitura	0,1697%	0,4233%	7,5472%	7,1219%	8,3046%
.Educação	0,0937%	0,3289%	7,7764%	7,3266%	8,3787%
.Leitura	1,6144%	2,2260%	3,4280%	3,4280%	6,9378%
.Saúde	1,5700%	3,1431%	4,1637%	3,5084%	6,1883%
.Assistência médica	0,6328%	2,5038%	3,6908%	2,9382%	6,0862%
.Medicamentos e produtos farmacêuticos	6,0755%	6,1352%	6,3567%	6,1598%	6,6379%
.Recreação	1,4383%	0,3997%	1,3733%	1,2616%	2,9716%
.Produtos	-0,4302%	-2,7301%	-2,8537%	-2,7689%	-6,1155%
.Serviços	3,2635%	3,5377%	5,7055%	5,3759%	13,3006%
.Despesas Pessoais	0,2718%	1,9456%	6,3529%	5,8729%	7,5496%
.Higiene e beleza	0,5538%	4,0979%	4,8394%	3,8752%	7,1952%
.Fumo e acessórios	0,0124%	0,0333%	7,7911%	7,7891%	7,8787%
.Despesas Diversas	2,2419%	1,3349%	4,1929%	3,2658%	9,5489%
.Animais	1,4061%	0,3582%	3,6708%	2,5929%	9,0096%
.Comunicação	7,2596%	7,2596%	7,2596%	7,2596%	12,7148%

Fonte: DIEESE

Variações acumuladas dos itens componentes do ICV-DIEESE
Estrato 1

Grupos e subgrupos	Mensal	Trimestral	Semestral	No Ano	Anual
	abr/15	fev/2014 a abr/2015	nov/2014 a abr/2015	jan/2015 a abr/2015	mai/2014 a abr/2015
Total Geral	0,6679%	3,7171%	7,5852%	6,3582%	9,4043%
.Alimentação	0,6943%	2,1837%	6,4321%	3,9874%	7,2744%
.In natura e semielaborados	0,7807%	2,2371%	9,4206%	5,0178%	8,0477%
.Indústria da alimentação	0,6290%	1,7593%	2,6477%	2,2890%	5,2815%
.Fora do domicílio	0,5229%	3,1394%	5,3506%	4,5611%	9,7554%
.Habitação	0,4509%	9,3085%	11,3637%	11,2350%	16,4999%
.Locação, impostos e condomínio	0,7063%	3,6296%	4,3866%	4,0772%	7,4155%
.Operação do domicílio	0,4243%	13,5126%	16,5521%	16,5515%	22,4197%
.Conservação	0,0939%	0,9892%	1,5055%	1,2171%	7,6402%
.Equipamento Doméstico	-0,2077%	0,6249%	0,5660%	0,4227%	0,2990%
.Eletrodomésticos	-0,6715%	-0,4875%	-0,8838%	-1,0057%	-2,0169%
.Utensílios	0,6820%	1,2188%	1,9192%	1,5214%	5,9213%
.Móveis	-0,4766%	1,5293%	1,3500%	1,7857%	-0,6371%
.Rouparia	1,4906%	3,2163%	3,7098%	1,5792%	3,7892%
.Transporte	-0,1066%	1,6733%	11,5208%	11,0609%	11,8198%
.Individual	-0,3792%	5,7695%	8,5159%	6,9789%	6,9069%
.Coletivo	0,0000%	0,1617%	12,7371%	12,7371%	13,8588%
.Vestuário	0,1381%	-0,3205%	-0,1174%	-0,7146%	-0,3461%
.Roupas	0,2595%	-0,3190%	-0,3853%	-1,0414%	-1,8802%
.Calçados	0,0303%	-0,0959%	0,4438%	-0,0795%	1,8127%
.Educação e Leitura	0,1451%	0,5826%	7,2040%	6,3425%	7,7713%
.Educação	0,0653%	0,4976%	7,3088%	6,4126%	7,8527%
.Leitura	2,2658%	2,8473%	4,5521%	4,5521%	5,6996%
.Saúde	2,3676%	3,5833%	4,3549%	3,7489%	6,1595%
.Assistência médica	0,6201%	2,3746%	3,3744%	2,6062%	5,8691%
.Medicamentos e produtos farmacêuticos	6,0500%	6,0876%	6,3721%	6,1117%	6,7447%
.Recreação	2,4607%	2,4905%	4,0919%	3,3237%	7,7764%
.Produtos	0,1927%	0,2427%	1,6512%	0,5330%	1,4428%
.Serviços	5,6268%	5,6268%	7,5103%	7,2664%	17,4899%
.Despesas Pessoais	0,2689%	1,5296%	6,3863%	6,1318%	7,3686%
.Higiene e beleza	0,6488%	3,8422%	4,3810%	3,7741%	6,5925%
.Fumo e acessórios	0,0178%	0,0480%	7,7630%	7,7598%	7,8910%
.Despesas Diversas	1,7162%	0,7589%	3,7791%	2,7983%	8,9485%
.Animais	1,4061%	0,3582%	3,6708%	2,5929%	9,0096%
.Comunicação	4,8500%	4,8500%	4,8500%	4,8500%	8,3534%

Fonte: DIEESE

Variações acumuladas dos itens componentes do ICV-DIEESE
Estrato 2

Grupos e subgrupos	Mensal	Trimestral	Semestral	No Ano	Anual
	abr/15	fev/2014 a abr/2015	nov/2014 a abr/2015	jan/2015 a abr/2015	mai/2014 a abr/2015
Total Geral	0,5716%	3,3916%	7,1476%	5,8816%	8,7803%
.Alimentação	0,6282%	1,9847%	6,4029%	3,7971%	7,3786%
.In natura e semielaborados	0,6670%	1,8847%	9,6529%	4,8682%	8,0115%
.Indústria da alimentação	0,6092%	1,6968%	2,3640%	2,1286%	5,3374%
.Fora do domicílio	0,5448%	2,9676%	5,5768%	4,1574%	10,0699%
.Habitação	0,4404%	8,0002%	9,6380%	9,4793%	14,4723%
.Locação, impostos e condomínio	0,6737%	3,3544%	4,0638%	3,7475%	7,0736%
.Operação do domicílio	0,4226%	11,9427%	14,2642%	14,2513%	19,7637%
.Conservação	0,1508%	1,2018%	2,0552%	1,6833%	7,5200%
.Equipamento Doméstico	0,1803%	0,6463%	0,6468%	0,2704%	-0,2898%
.Eletrodomésticos	0,0345%	-0,4616%	-1,0479%	-1,2586%	-2,3715%
.Utensílios	0,5822%	2,0612%	2,2438%	2,3618%	5,0452%
.Móveis	0,1252%	1,5352%	2,3560%	1,4724%	0,0893%
.Rouparia	0,4660%	0,3746%	0,0540%	-0,2352%	-0,4241%
.Transporte	-0,1649%	2,8816%	11,0690%	10,2187%	10,3557%
.Individual	-0,3028%	5,2223%	7,8639%	6,3984%	6,3900%
.Coletivo	0,0000%	0,2226%	15,1501%	15,1501%	15,4904%
.Vestuário	0,2653%	-0,1181%	0,4795%	-0,3212%	0,3751%
.Roupas	0,5830%	-0,2693%	0,2891%	-0,7767%	-1,1727%
.Calçados	0,0230%	0,0172%	0,6386%	0,0398%	2,0875%
.Educação e Leitura	0,1679%	0,5289%	7,2899%	6,7569%	7,8247%
.Educação	0,0669%	0,4158%	7,5090%	6,9414%	7,8891%
.Leitura	1,8577%	2,4255%	3,8131%	3,8131%	6,7809%
.Saúde	1,8470%	3,2985%	4,1469%	3,4884%	6,1167%
.Assistência médica	0,6431%	2,4895%	3,5274%	2,7263%	6,0241%
.Medicamentos e produtos farmacêuticos	5,7832%	5,8671%	6,0979%	5,8948%	6,3844%
.Recreação	1,0529%	0,1033%	1,1299%	1,0683%	3,3389%
.Produtos	-0,3628%	-2,5869%	-2,9083%	-2,6821%	-6,0210%
.Serviços	2,3356%	2,6029%	4,9817%	4,6251%	13,2929%
.Despesas Pessoais	0,2568%	1,7890%	6,3775%	6,0000%	7,5610%
.Higiene e beleza	0,5618%	4,0514%	4,6799%	3,8675%	7,1756%
.Fumo e acessórios	0,0117%	0,0321%	7,7898%	7,7879%	7,8746%
.Despesas Diversas	1,7512%	0,7999%	3,8008%	2,8264%	8,9703%
.Animais	1,4061%	0,3582%	3,6708%	2,5929%	9,0096%
.Comunicação	4,9972%	4,9972%	4,9972%	4,9972%	8,6156%

Fonte: DIEESE

Variações acumuladas dos itens componentes do ICV-DIEESE
Estrato 3

Grupos e subgrupos	Mensal	Trimestral	Semestral	No Ano	Anual
	abr/15	fev/2014 a abr/2015	nov/2014 a abr/2015	jan/2015 a abr/2015	mai/2014 a abr/2015
Total Geral	0,5110%	3,0756%	6,2251%	5,2462%	7,9574%
.Alimentação	0,5467%	2,0318%	5,9793%	3,7613%	7,5211%
.In natura e semielaborados	0,5574%	1,7881%	9,8769%	4,8645%	7,8600%
.Indústria da alimentação	0,5376%	1,5503%	2,2351%	1,9691%	5,3744%
.Fora do domicílio	0,5415%	2,8872%	4,9059%	4,1847%	9,4024%
.Habitação	0,5460%	6,1004%	7,0171%	6,9166%	11,4161%
.Locação, impostos e condomínio	0,7433%	4,1123%	4,7996%	4,5935%	7,8633%
.Operação do domicílio	0,5503%	8,9325%	10,1159%	10,0977%	14,7789%
.Conservação	0,1782%	0,9114%	1,4586%	1,3071%	7,4024%
.Equipamento Doméstico	0,2468%	0,7270%	1,1471%	0,4995%	0,7617%
.Eletrodomésticos	0,1149%	-0,5554%	-0,3199%	-1,1629%	-1,1001%
.Utensílios	0,7831%	2,1006%	2,4187%	2,5269%	5,0371%
.Móveis	-0,0617%	1,2577%	2,0070%	1,3489%	0,0610%
.Rouparia	0,9360%	1,7663%	2,0319%	0,2091%	2,8572%
.Transporte	-0,2289%	3,8389%	8,7506%	7,7084%	7,8655%
.Individual	-0,2886%	4,7687%	7,2811%	6,0042%	6,1493%
.Coletivo	0,0000%	0,4366%	14,7497%	14,7497%	14,9595%
.Vestuário	0,2681%	-0,4916%	0,1341%	-0,7996%	-0,4427%
.Roupas	0,5429%	-0,7507%	0,0357%	-1,2184%	-1,7449%
.Calçados	-0,0536%	-0,0125%	0,4252%	-0,1089%	1,8843%
.Educação e Leitura	0,1703%	0,3870%	7,6284%	7,2584%	8,4386%
.Educação	0,0990%	0,2938%	7,8722%	7,4806%	8,5196%
.Leitura	1,5168%	2,1549%	3,2829%	3,2829%	6,9517%
.Saúde	1,3271%	3,0074%	4,1227%	3,4573%	6,2126%
.Assistência médica	0,6322%	2,5278%	3,7748%	3,0362%	6,1288%
.Medicamentos e produtos farmacêuticos	6,2690%	6,3214%	6,5036%	6,3454%	6,7566%
.Recreação	1,4144%	0,3086%	1,2239%	1,1455%	2,4755%
.Produtos	-0,5032%	-3,0003%	-3,2018%	-3,0497%	-6,6887%
.Serviços	3,2523%	3,5716%	5,6866%	5,3561%	12,6982%
.Despesas Pessoais	0,2771%	2,1881%	6,3708%	5,7450%	7,6462%
.Higiene e beleza	0,5191%	4,2195%	5,1081%	3,9527%	7,4403%
.Fumo e acessórios	0,0102%	0,0267%	7,8067%	7,8052%	7,8756%
.Despesas Diversas	2,6034%	1,7352%	4,4685%	3,5826%	9,9360%
.Animais	1,4061%	0,3582%	3,6708%	2,5929%	9,0096%
.Comunicação	7,9583%	7,9583%	7,9583%	7,9583%	14,0070%

Fonte: DIEESE