

São Paulo, 10 de fevereiro de 2014.

NOTA À IMPRENSA

Educação eleva a inflação em janeiro

Em janeiro, o custo de vida no município de São Paulo apresentou variação de 1,95%, segundo cálculo do DIEESE – Departamento Intersindical de Estatística e Estudos Socioeconômicos, superior à de dezembro de 2013 (0,44%) em 1,51 p.p., seguindo trajetória de alta, que reflete a sazonalidade dos meses de janeiro. Os principais grupos responsáveis pela taxa deste mês foram **Educação e Leitura (7,63%)**, **Habitação (1,94%)**, **Alimentação (1,38%)** e **Despesas Pessoais (6,68%)** e que juntos contribuíram com 1,75 p.p. no cálculo da taxa de janeiro. No mesmo mês em 2013, o aumento do Índice do Custo de Vida (ICV-DIEESE) foi de 1,77%.

Como normalmente ocorre em janeiro, as mensalidades escolares foram reajustadas, o que elevou a taxa do grupo **Educação e Leitura** para **7,63%**. O subgrupo referente à educação variou 7,97% e os itens com as maiores taxas foram: educação infantil e ensino fundamental, com variações superiores a 10,00%, seguidos do ensino médio (9,38%) e universitário (8,11%); os livros didáticos aumentaram 7,68%. O subgrupo leitura teve alta de 1,62%. (Tabela 1 e no Gráfico 1)

Os subgrupos da **Habitação (1,94%)** apresentaram taxas distintas: operação do domicílio, 2,67%; locação, impostos e condomínio, 1,60% e conservação do domicílio, 0,19%. As variações que mais se destacaram no grupo **Habitação** foram serviços domésticos (7,12%), condomínio (4,21%) e água (3,13%).

A desagregação dos itens que compõem o subgrupo produtos *in natura* e semielaborados, do grupo **Alimentação (1,38%)**, revela comportamento bastante diversificado:

- Hortaliças (7,03%) – as variações foram positivas em todos os produtos, com destaque para couve-flor (17,43%), escarola (7,61%) e alface (6,94%);
- Frutas (4,06%) – parte das frutas tiveram aumento, com destaque para a elevação verificada em laranja (12,10%), abacaxi (10,71%), melão (10,49%) e maçã (9,48%), enquanto outras apresentaram queda expressiva, como o abacate (-25,66%), uva (-11,99%) e limão (-10,04%);

- Raízes e Tubérculos (3,66%) – com altas significativas para cebola (19,23%) e cenoura (15,75%) e retração de preço da batata (-3,95%); e
- Carnes (3,41%) – a elevação do preço da carne bovina (3,55%) foi mais expressiva do que a da suína (0,63%).

No subgrupo indústria da alimentação (0,61%), a maioria dos itens e produtos apresentou aumento. Destacam-se as altas dos pães industrializados (3,03%), açúcar (2,62%) e refrigerantes (1,38%); por outro lado, houve queda de 7,89% no leite longa vida. Na alimentação fora do domicílio (1,06%) foi registrado aumento de 1,01% na refeição principal e de 1,12% nos lanches.

TABELA 1
Índice do Custo de Vida (ICV-DIEESE)
Taxas, contribuições e porcentagens por grupos e subgrupos
Janeiro de 2014 - Município de São Paulo

Grupos e subgrupos	Variação (%)	Contribuição (p.p.)	Ponderação (%)
Total Geral	1,95	1,95	100,00
. <i>Educação e Leitura</i>	7,63	0,61	7,97
. . Educação	7,97	0,60	7,54
. . Leitura	1,62	0,01	0,43
. <i>Habitação</i>	1,94	0,43	21,98
. . Locação, impostos e condomínio	1,60	0,10	6,40
. . Operação do Domicílio	2,67	0,32	11,92
. . Conservação do domicílio	0,19	0,01	3,67
. <i>Alimentação</i>	1,38	0,43	30,84
. . <i>In natura</i> e semielaborados	2,14	0,29	13,62
. . Indústria da alimentação	0,61	0,06	10,57
. . Fora do domicílio	1,06	0,07	6,65
. <i>Despesas Pessoais</i>	6,68	0,28	4,16
. . Higiene e beleza	1,07	0,02	2,10
. . Fumo e acessórios	12,40	0,26	2,06
. <i>Saúde</i>	0,83	0,12	14,82
. . Assistência médica	0,96	0,12	12,17
. . Medicamentos e produtos farmacêuticos	0,14	0,00	2,61
. <i>Transporte</i>	0,54	0,08	14,21
. . Individual	0,63	0,06	9,77
. . Coletivo	0,35	0,02	4,44

Fonte: DIEESE

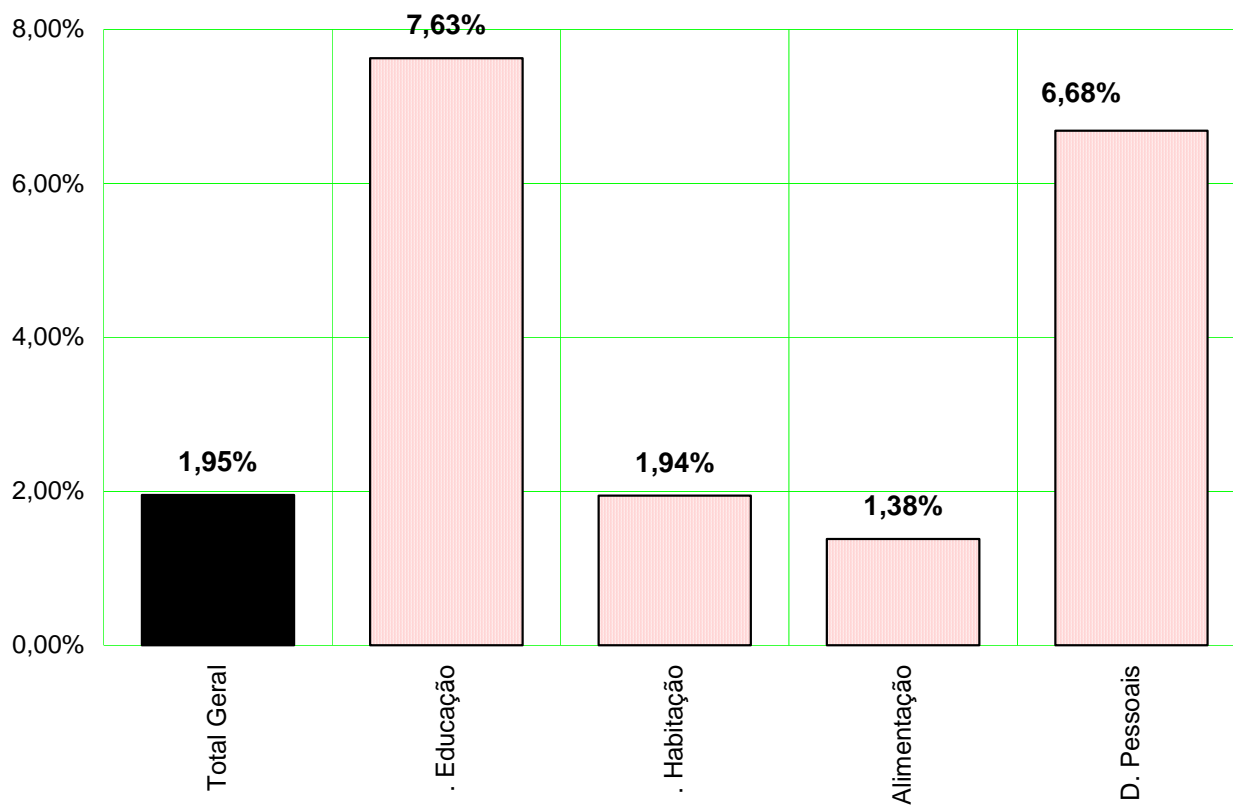
O grupo **Despesas Pessoais (6,68%)** divide-se em dois subgrupos: os produtos e serviços de higiene e beleza (1,07%) tiveram variação inferior ao subgrupo fumo e acessórios (12,40%), cuja alta

foi pressionada pela elevação de 12,57% nos preços dos cigarros. Os cigarros foram reajustados em janeiro pelo segundo ano consecutivo.

Entre os subgrupos da **Saúde (0,83%)**, houve aumento na assistência médica (0,96%) - principalmente pelas elevações ocorridas nas consultas médicas (2,56%) e nos seguros e convênios (0,59%) – e os medicamentos e produtos farmacêuticos variaram menos, 0,14%.

O grupo **Transporte (0,54%)** apresentou taxa de 0,63% para o transporte individual, dada a alta nos combustíveis (0,50%); já no subgrupo do transporte coletivo (0,35%) cabe ressaltar o reajuste de 7,83% no transporte escolar.

GRÁFICO 1
Índice do Custo de Vida (ICV-DIEESE)
Taxas dos grupos
Janeiro de 2014 - Município de São Paulo



Fonte: DIEESE

Índices por estrato de renda

Além do índice geral, o DIEESE calcula mais três indicadores de inflação, segundo tercis da renda das famílias paulistanas¹. Em janeiro, as taxas foram crescentes na relação com o poder aquisitivo das famílias. Para aquelas de menor rendimento, incluídas no 1º estrato ocorreu alta de 1,54%; para as de nível intermediário, reunidas no 2º estrato, a taxa ficou em 1,65% e para as de maior poder aquisitivo, do estrato 3, houve maior elevação de 2,20%. Em relação a dezembro de 2013, as taxas ficaram maiores para todos os estratos: 1º (1,20 p.p.); 2º (1,22 p.p.) e 3º (1,74 p.p.). (Tabela 2)

TABELA 2
Índice do Custo de Vida (ICV-DIEESE)
Taxa Geral e por estrato de renda
Município de São Paulo – dezembro de 2013 e janeiro de 2014

Índices	dezembro/2013 (%)	janeiro/2014 (%)	Diferença (p.p.)
Geral	0,44	1,95	1,51
Estrato 1	0,34	1,54	1,20
Estrato 2	0,43	1,65	1,22
Estrato 3	0,46	2,20	1,74

Fonte: DIEESE

Resultados da inflação nas taxas por estrato

As taxas de inflação por estrato de renda resultam da forma como as famílias distribuem seus gastos, que variam segundo o poder aquisitivo e o comportamento dos preços de bens e serviços (Tabela 3 e Gráfico 2).

A alta no grupo **Educação** teve impacto diretamente proporcional ao poder aquisitivo das famílias. No estrato 1, a taxa foi de 7,15% e o impacto foi de 0,26 p.p., no estrato 2, a variação foi de 7,40% e a contribuição de 0,35 p.p. e no 3, a alta de 7,71% resultou em impacto de 0,80 p.p., respectivamente.

¹ O estrato 1 corresponde à estrutura de gastos de 1/3 das famílias mais pobres (renda média = R\$ 377,49*); o estrato 2 contempla os gastos das famílias com nível intermediário de rendimento (renda média = R\$ 934,17*) e o 3º estrato reúne aquelas de maior poder aquisitivo (renda média = R\$ 2.792,90*).

A variação de 1,27% observada no grupo **Habitação** do estrato 1 contribuiu com 0,29 p.p. para a composição do índice. No estrato 2, a taxa do grupo foi de 1,56% e a contribuição de 0,34 p.p. e no estrato 3, 2,30% e 0,51 p.p., respectivamente.

TABELA 3
Índice do Custo de Vida (ICV-DIEESE)
Taxas e contribuições: geral e por estrato de renda
Município de São Paulo – janeiro de 2014

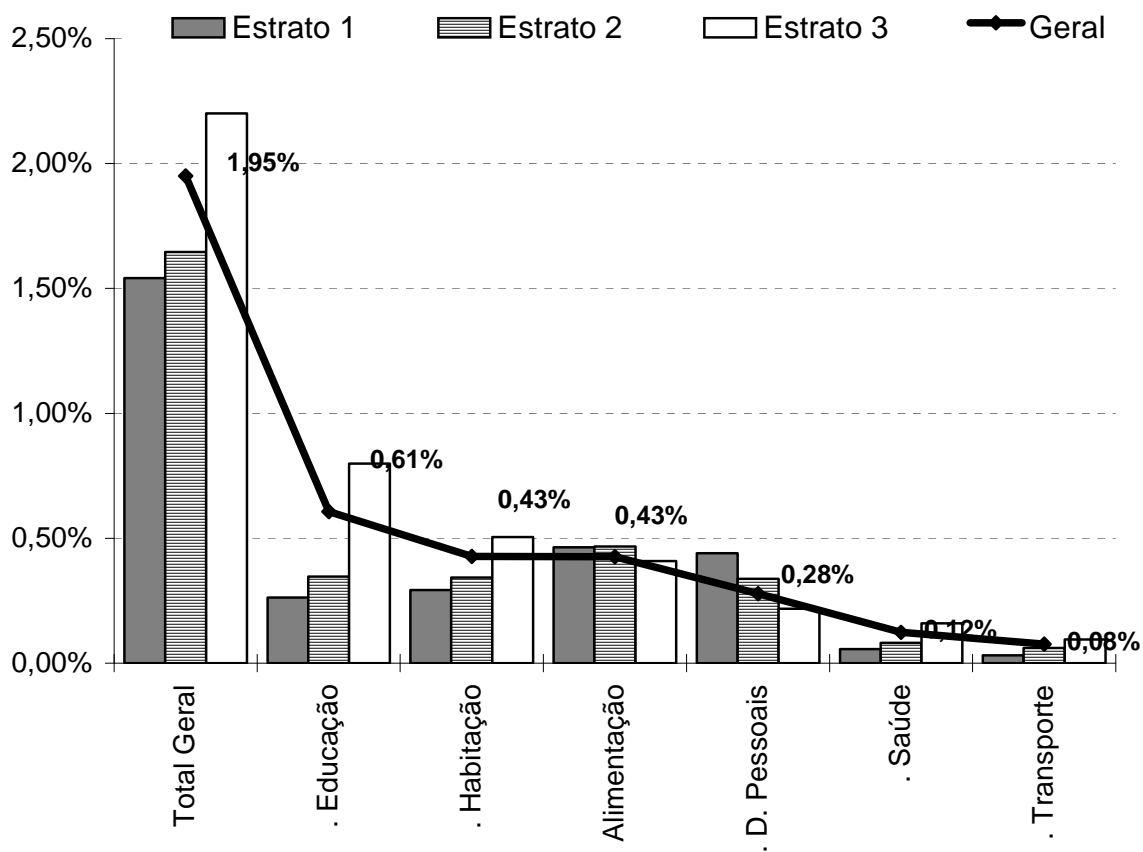
Grupos	Geral		Estrato 1		Estrato 2		Estrato 3	
	Taxa (%)	Contribuição (pp.)	Taxa (%)	Contribuição (pp.)	Taxa (%)	Contribuição (pp.)	Taxa (%)	Contribuição (pp.)
Total Geral	1,95	1,95	1,54	1,54	1,65	1,65	2,20	2,20
. Educação e Leitura	7,63	0,61	7,15	0,26	7,40	0,35	7,71	0,80
. Habitação	1,94	0,43	1,27	0,29	1,56	0,34	2,30	0,51
. Alimentação	1,38	0,43	1,16	0,46	1,31	0,47	1,56	0,41
. Despesas Pessoais	6,68	0,28	7,54	0,44	7,00	0,34	6,22	0,22
. Saúde	0,83	0,12	0,50	0,06	0,64	0,08	0,95	0,16
. Transporte	0,54	0,08	0,30	0,03	0,45	0,06	0,62	0,09
. Recreação	1,04	0,01	0,41	0,00	1,13	0,01	1,11	0,01
. Despesas Diversas	1,37	0,01	1,46	0,01	1,44	0,00	1,31	0,01
. Equipamento Doméstico	0,17	0,00	-0,02	0,00	0,06	0,00	0,22	0,01
. Vestuário	-0,39	-0,01	-0,56	-0,01	-0,27	-0,01	-0,39	-0,01

Fonte: DIEESE

As altas verificadas no grupo **Alimentação**, em janeiro, tiveram impactos maiores nos estratos de menor renda: 0,46 p.p. para o estrato 1 e 0,47 p.p. para o 2; para o estrato 3, a contribuição foi de 0,41 p.p..

Em janeiro, o aumento de 12,57% no preço dos cigarros foi responsável pela alta taxa do grupo **Despesas Pessoais**. Como este produto pesa mais na estrutura orçamentária das famílias de menor poder aquisitivo frente às de maior rendimento, o reajuste teve maior impacto para o estrato 1, com taxa de 7,54% e contribuição de 0,44 p.p.. No estrato 2, a variação foi de 7,00% e o impacto de 0,34 p.p. e no 3, de 6,22% e 0,22 p.p., respectivamente.

GRÁFICO 2
Índice do Custo de Vida (ICV-DIEESE)
Contribuições para o índice geral e por estrato de renda
Município de São Paulo – janeiro de 2014



Fonte: DIEESE

Inflação acumulada

Nos últimos 12 meses, de fevereiro de 2013 a janeiro de 2014, o ICV-DIEESE acumula taxa de 6,23%. A variação anual foi crescente em relação ao poder aquisitivo: com taxa de 4,76% para o 1º estrato, 5,50% para o 2º e 6,97% para o 3º (Tabela 4).

Comportamento dos preços nos últimos 12 meses

Entre fevereiro de 2013 e janeiro de 2014, quatro dos 10 grupos que compõem o ICV-DIEESE tiveram variações superiores à inflação apurada para o índice geral (6,23%): **Saúde (13,20%)**, **Despesas Pessoais (9,40%)**, **Educação e Leitura (9,04%)** e **Despesas Diversas (8,62%)**. A variação do grupo **Alimentação (6,06%)** ficou próxima à da taxa geral.

No grupo **Saúde (13,20%)**, os medicamentos e produtos farmacêuticos tiveram alta acumulada de 5,84%, menor do que a registrada no subgrupo assistência médica, 14,93%, resultado dos aumentos nos seguros e convênios (15,57%) e consultas médicas (12,86%).

Nas **Despesas Pessoais (9,40%)**, a maior alta foi registrada em fumo e acessórios (12,49%), e com menor intensidade, em higiene e beleza 6,21%.

O aumento de **9,04%** no grupo **Educação e Leitura** foi resultado da alta verificada tanto em educação, 9,12%, quanto no subgrupo leitura, 7,54%.

A taxa acumulada de **8,62%** verificada no grupo **Despesas Diversas** decorreu da elevação das despesas com animais domésticos (10,43%).

Na **Alimentação (6,06%)**, houve aumento em todos os subgrupos: produtos *in natura* e semielaborados, 4,84%; indústria da alimentação, 5,56% e alimentação fora do domicílio, 9,50%. Destacam-se as elevações de alguns alimentos *in natura* e industrializados, importantes entre os hábitos de consumo do paulistano: farinha de mandioca (50,42%), mandioquinha (40,38%), farinha de trigo (29,28%), pão francês (14,10%), salsicha (12,85%), leite *in natura* (12,77%) e queijo prato (11,77%). As maiores quedas foram verificadas no feijão (-28,03%), óleos (-20,92%), açúcar (-19,20%), tomate (-16,67%), cebola (-16,17%) e café em pó (-10,42%). A carne bovina apresenta peso expressivo no gasto das famílias paulistanas e em 12 meses, acumulou taxas de 8,43%.

No subgrupo alimentação fora do domicílio ocorreu aumento tanto na refeição principal (9,33%), quanto nos lanches matinais e vespertinos (9,71%), com destaque para as altas no pão com manteiga (13,39%), água mineral (12,36%) e média (10,29%).

TABELA 4
Índice do Custo de Vida (ICV-DIEESE)
Taxas acumuladas por grupo e subgrupo
Geral e por estrato de renda - Município de São Paulo

Grupos e subgrupos	Variação no Ano (jan/2014 a jan/2014) (%)				Variação Anual (fev/2013 a jan/2014) (%)			
	Geral	Estrato 1	Estrato 2	Estrato 3	Geral	Estrato 1	Estrato 2	Estrato 3
Total Geral	1,95	1,54	1,65	2,20	6,23	4,76	5,50	6,97
.Alimentação	1,38	1,16	1,31	1,56	6,06	5,08	5,71	6,76
.In natura e semielaborados.	2,14	1,51	1,96	2,76	4,84	4,17	4,90	5,31
.Indústria da alimentação	0,61	0,71	0,57	0,59	5,56	4,78	5,35	6,11
.Fora do domicílio	1,06	1,07	1,06	1,06	9,50	9,74	9,28	9,54
.Habitação	1,94	1,27	1,56	2,30	3,83	1,45	2,69	4,98
.Locação, impostos e condomínio	1,60	1,13	1,04	1,90	3,42	2,52	2,60	3,92
.Operação do domicílio	2,67	1,58	2,18	3,23	2,37	-0,54	0,93	4,05
.Conservação	0,19	0,12	0,21	0,20	9,79	9,01	9,60	10,07
.Equipamento Doméstico	0,17	-0,02	0,06	0,22	0,63	1,37	0,03	0,80
.Eletrodomésticos	0,31	-0,31	0,29	0,39	1,98	1,63	1,55	2,23
.Utensílios	0,69	0,96	0,41	0,67	4,85	5,42	4,21	4,88
.Móveis	-0,16	0,02	-0,36	-0,08	-3,28	-1,45	-3,90	-3,11
.Rouparia	-0,71	-1,19	-0,32	-0,78	-0,11	-0,76	-0,08	0,08
.Transporte	0,54	0,30	0,45	0,62	3,32	2,16	2,88	3,66
.Individual	0,63	0,58	0,59	0,64	4,43	4,85	4,60	4,34
.Coletivo	0,35	0,19	0,27	0,53	0,95	1,12	0,78	0,99
.Vestuário	-0,39	-0,56	-0,27	-0,39	0,50	0,00	0,83	0,62
.Roupas	-0,81	-0,88	-0,87	-0,78	0,29	-0,19	0,23	0,65
.Calçados	-0,36	-0,30	-0,30	-0,40	0,47	0,45	0,83	0,26
.Educação e Leitura	7,63	7,15	7,40	7,71	9,04	8,27	9,04	9,10
.Educação	7,97	7,35	7,76	8,06	9,12	8,34	9,13	9,19
.Leitura	1,62	2,24	1,86	1,52	7,54	6,28	7,60	7,46
.Saúde	0,83	0,50	0,64	0,95	13,20	11,77	12,78	13,64
.Assistência médica	0,96	0,65	0,76	1,06	14,93	14,95	15,24	14,85
.Medicamentos e produtos farmacêuticos	0,14	0,17	0,16	0,12	5,84	5,69	5,66	6,01
.Recreação	1,04	0,41	1,13	1,11	1,30	2,14	1,54	1,21
.Produtos	0,02	0,01	0,10	-0,01	-1,69	1,17	-1,77	-1,92
.Serviços	2,26	1,03	2,28	2,43	5,04	3,68	5,43	5,06
.Despesas Pessoais	6,68	7,54	7,00	6,22	9,40	9,23	9,40	9,53
.Higiene e beleza	1,07	1,03	0,94	1,12	6,21	4,67	5,78	6,94
.Fumo e acessórios	12,40	12,33	12,40	12,43	12,49	12,47	12,49	12,51
.Despesas diversas	1,37	1,46	1,44	1,31	8,62	9,12	9,05	8,21

Fonte: DIEESE

Índice do Custo de Vida no Município de São Paulo - ICV-DIEESE
Janeiro de 2014
Índice Geral

GRUPOS E SUBGRUPOS	VARIAÇÃO	CONTRIBUIÇÃO	PONDERAÇÃO
TOTAL GERAL	1,9498%	1,9498%	100,0000%
. Alimentação	1,3816%	0,4261%	30,8421%
. . Produtos <i>in natura</i> e semielaborados	2,1392%	0,2913%	13,6153%
. . Indústria da alimentação	0,6093%	0,0644%	10,5739%
. . Alimentação fora do domicílio	1,0585%	0,0704%	6,6528%
. Habitação	1,9431%	0,4271%	21,9797%
. . Locação, impostos e condomínio	1,5958%	0,1021%	6,3955%
. . Operação do domicílio	2,6686%	0,3181%	11,9193%
. . Conservação do domicílio	0,1895%	0,0069%	3,6650%
. Equipamentos Domésticos	0,1675%	0,0039%	2,3536%
. . Eletrodomésticos e equipamentos	0,3060%	0,0031%	1,0281%
. . Utensílios domésticos	0,6895%	0,0030%	0,4340%
. . Móveis	-0,1598%	-0,0012%	0,7501%
. . Rouparia	-0,7059%	-0,0010%	0,1415%
. Transporte	0,5388%	0,0766%	14,2107%
. . Individual	0,6258%	0,0611%	9,7676%
. . Coletivo	0,3474%	0,0154%	4,4430%
. Vestuário	-0,3895%	-0,0087%	2,2242%
. . Roupas	-0,8106%	-0,0096%	1,1804%
. . Calçados	-0,3628%	-0,0033%	0,9156%
. Educação e Leitura	7,6255%	0,6074%	7,9653%
. . Educação	7,9657%	0,6005%	7,5383%
. . Leitura	1,6189%	0,0069%	0,4270%
. Saúde	0,8307%	0,1231%	14,8178%
. . Assistência médica	0,9635%	0,1173%	12,1723%
. . Medicamentos e produtos farmacêuticos	0,1411%	0,0037%	2,6061%
. Recreação	1,0414%	0,0109%	1,0469%
. . Produtos	0,0185%	0,0001%	0,5701%
. . Serviços	2,2644%	0,0108%	0,4768%
. Despesas Pessoais	6,6834%	0,2779%	4,1576%
. . Higiene e beleza	1,0664%	0,0224%	2,0964%
. . Fumo e acessórios	12,3965%	0,2555%	2,0612%
. Despesas diversas	1,3748%	0,0055%	0,4022%
. . Animais	1,6303%	0,0055%	0,3392%
. . Comunicação	0,0000%	0,0000%	0,0630%

Fonte: DIEESE

* Valores de junho de 1996, quando foi introduzida a ponderação atual do ICV

**Índice do Custo de Vida no Município de São Paulo – ICV-DIEESE
Janeiro de 2014**

Estrato 1 - Famílias com renda inferior (renda média = R\$ 377,49*) (em%)

GRUPOS E SUBGRUPOS	VARIAÇÃO	CONTRIBUIÇÃO	PONDERAÇÃO
Total Geral	1,5416%	1,5416%	100,0000%
. Alimentação	1,1573%	0,4631%	40,0190%
. . Produtos <i>in natura</i> e semielaborados	1,5083%	0,3029%	20,0799%
. . Indústria da alimentação	0,7114%	0,1054%	14,8099%
. . Alimentação fora do domicílio	1,0709%	0,0549%	5,1291%
. Habitação	1,2665%	0,2930%	23,1383%
. . Locação, impostos e condomínio	1,1289%	0,0689%	6,1066%
. . Operação do domicílio	1,5845%	0,2203%	13,9060%
. . Conservação do domicílio	0,1205%	0,0038%	3,1257%
. Equipamento Doméstico	-0,0170%	-0,0004%	2,2392%
. . Eletrodomésticos e equipamentos	-0,3051%	-0,0033%	1,0657%
. . Utensílios domésticos	0,9608%	0,0043%	0,4440%
. . Móveis	0,0168%	0,0001%	0,6040%
. . Rouparia	-1,1944%	-0,0015%	0,1254%
. Transporte	0,3043%	0,0316%	10,3874%
. . Individual	0,5795%	0,0173%	2,9770%
. . Coletivo	0,1937%	0,0144%	7,4103%
. Vestuário	-0,5570%	-0,0134%	2,4046%
. . Roupas	-0,8801%	-0,0105%	1,1956%
. . Calçados	-0,2960%	-0,0033%	1,1151%
. Educação e leitura	7,1517%	0,2635%	3,6841%
. . Educação	7,3514%	0,2602%	3,5401%
. . Leitura	2,2416%	0,0032%	0,1440%
. Saúde	0,4959%	0,0561%	11,3120%
. . Assistência médica	0,6540%	0,0499%	7,6238%
. . Medicamentos e produtos farmacêuticos	0,1692%	0,0062%	3,6883%
. Recreação	0,4070%	0,0024%	0,5890%
. . Produtos	0,0105%	0,0000%	0,3594%
. . Serviços	1,0276%	0,0024%	0,2296%
. Despesas Pessoais	7,5431%	0,4399%	5,8319%
. . Higiene e beleza	1,0309%	0,0255%	2,4700%
. . Fumo e acessórios	12,3276%	0,4144%	3,3619%
. Despesas Diversas	1,4551%	0,0057%	0,3946%
. . Animais	1,6303%	0,0057%	0,3522%
. . Comunicação	0,0000%	0,0000%	0,0424%

Fonte: DIEESE

* Valores de junho de 1996, quando foi introduzida a ponderação atual do ICV

**Índice do Custo de Vida no Município de São Paulo – ICV-DIEESE
Janeiro de 2014**

Estrato 2 - Famílias com renda intermediária (renda média = R\$ 934,17*) (em%)

GRUPOS E SUBGRUPOS	VARIAÇÃO	CONTRIBUIÇÃO	PONDERAÇÃO
TOTAL GERAL	1,6467%	1,6467%	100,0000%
. Alimentação	1,3121%	0,4676%	35,6403%
. . Produtos <i>in natura</i> e semielaborados	1,9615%	0,3361%	17,1328%
. . Indústria da alimentação	0,5659%	0,0739%	13,0521%
. . Alimentação fora do domicílio	1,0582%	0,0577%	5,4554%
. Habitação	1,5576%	0,3422%	21,9674%
. . Locação, impostos e condomínio	1,0394%	0,0594%	5,7163%
. . Operação do domicílio	2,1844%	0,2751%	12,5960%
. . Conservação do domicílio	0,2076%	0,0076%	3,6551%
. Equipamentos Domésticos	0,0629%	0,0017%	2,6629%
. . Eletrodomésticos e equipamentos	0,2916%	0,0036%	1,2340%
. . Utensílios domésticos	0,4105%	0,0017%	0,4106%
. . Móveis	-0,3620%	-0,0031%	0,8542%
. . Rouparia	-0,3155%	-0,0005%	0,1641%
. Transporte	0,4501%	0,0616%	13,6762%
. . Individual	0,5928%	0,0452%	7,6224%
. . Coletivo	0,2704%	0,0164%	6,0538%
. Vestuário	-0,2666%	-0,0069%	2,5771%
. . Roupas	-0,8662%	-0,0108%	1,2477%
. . Calçados	-0,3049%	-0,0036%	1,1730%
. Educação e Leitura	7,4029%	0,3467%	4,6829%
. . Educação	7,7591%	0,3414%	4,4003%
. . Leitura	1,8570%	0,0052%	0,2826%
. Saúde	0,6363%	0,0813%	12,7713%
. . Assistência médica	0,7620%	0,0737%	9,6780%
. . Medicamentos e produtos farmacêuticos	0,1553%	0,0047%	3,0417%
. Recreação	1,1302%	0,0099%	0,8757%
. . Produtos	0,1031%	0,0005%	0,4623%
. . Serviços	2,2791%	0,0094%	0,4133%
. Despesas Pessoais	7,0020%	0,3381%	4,8281%
. . Higiene e beleza	0,9392%	0,0214%	2,2735%
. . Fumo e acessórios	12,3974%	0,3167%	2,5547%
. Despesas diversas	1,4445%	0,0046%	0,3182%
. . Animais	1,6303%	0,0046%	0,2819%
. . Comunicação	0,0000%	0,0000%	0,0363%

Fonte: DIEESE

* Valores de junho de 1996, quando foi introduzida a ponderação atual do ICV

**Índice do Custo de Vida no Município de São Paulo - ICV-DIEESE
Janeiro de 2014**

Estrato 3 - Famílias com renda superior (renda média = R\$ 2.792,90*) (em%)

GRUPOS E SUBGRUPOS	VARIAÇÃO	CONTRIBUIÇÃO	PONDERAÇÃO
Total Geral	2,2005%	2,2005%	100,0000%
. Alimentação	1,5625%	0,4087%	26,1580%
. . Produtos in <i>natura</i> e semielaborados	2,7632%	0,2786%	10,0842%
. . Indústria da alimentação	0,5859%	0,0497%	8,4817%
. . Alimentação fora do domicílio	1,0586%	0,0804%	7,5921%
. Habitação	2,2969%	0,5053%	22,0002%
. . Locação, impostos e condomínio	1,9013%	0,1288%	6,7729%
. . Operação do domicílio	3,2264%	0,3689%	11,4329%
. . Conservação do domicílio	0,2021%	0,0077%	3,7945%
. Equipamentos Domésticos	0,2210%	0,0050%	2,2775%
. . Eletrodomésticos e equipamentos	0,3911%	0,0037%	0,9398%
. . Utensílios domésticos	0,6700%	0,0031%	0,4563%
. . Móveis	-0,0845%	-0,0006%	0,7449%
. . Rouparia	-0,7834%	-0,0011%	0,1365%
. Transporte	0,6152%	0,0942%	15,3150%
. . Individual	0,6367%	0,0782%	12,2777%
. . Coletivo	0,5284%	0,0160%	3,0373%
. Vestuário	-0,3923%	-0,0078%	1,9775%
. . Roupas	-0,7761%	-0,0088%	1,1293%
. . Calçados	-0,3950%	-0,0029%	0,7286%
. Educação e Leitura	7,7099%	0,7986%	10,3586%
. . Educação	8,0633%	0,7901%	9,7990%
. . Leitura	1,5228%	0,0085%	0,5597%
. Saúde	0,9496%	0,1591%	16,7554%
. . Assistência médica	1,0571%	0,1543%	14,5973%
. . Medicamentos e produtos farmacêuticos	0,1157%	0,0024%	2,1145%
. Recreação	1,1110%	0,0137%	1,2358%
. . Produtos	-0,0068%	0,0000%	0,6681%
. . Serviços	2,4265%	0,0138%	0,5677%
. Despesas Pessoais	6,2232%	0,2180%	3,5028%
. . Higiene e beleza	1,1214%	0,0216%	1,9228%
. . Fumo e acessórios	12,4317%	0,1964%	1,5800%
. Despesas Diversas	1,3116%	0,0055%	0,4192%
. . Animais	1,6303%	0,0055%	0,3372%
. . Comunicação	0,0000%	0,0000%	0,0819%

Fonte: DIEESE

* Valores de junho de 1996, quando foi introduzida a ponderação atual do ICV

Variações acumuladas dos itens componentes do ICV-DIEESE
Índice Geral

Grupos e subgrupos	Mensal	Trimestral	Semestral	No Ano	Anual
	jan/14	nov/2013 a jan/2014	ago/2013 a jan/2014	jan/2014 a jan/2014	fev/2013 a jan/2014
Total Geral	1,9498%	2,8542%	3,8633%	1,9498%	6,2284%
.Alimentação	1,3816%	2,6645%	4,0401%	1,3816%	6,0594%
.In natura e semielaborados	2,1392%	3,7421%	4,0617%	2,1392%	4,8444%
.Indústria da alimentação	0,6093%	1,8858%	4,0035%	0,6093%	5,5638%
.Fora do domicílio	1,0585%	1,7088%	4,0532%	1,0585%	9,4974%
.Habitação	1,9431%	2,2246%	2,9751%	1,9431%	3,8267%
.Locação, impostos e condomínio	1,5958%	1,5617%	2,5007%	1,5958%	3,4206%
.Operação do domicílio	2,6686%	3,1044%	3,5388%	2,6686%	2,3718%
.Conservação	0,1895%	0,5263%	1,9593%	0,1895%	9,7889%
.Equipamento Doméstico	0,1675%	1,6599%	1,5518%	0,1675%	0,6253%
.Eletrodomésticos	0,3060%	1,1060%	3,6550%	0,3060%	1,9755%
.Utensílios	0,6895%	3,4098%	3,8864%	0,6895%	4,8531%
.Móveis	-0,1598%	1,6013%	-2,1314%	-0,1598%	-3,2803%
.Rouparia	-0,7059%	0,7179%	-0,2672%	-0,7059%	-0,1085%
.Transporte	0,5388%	2,1270%	2,3991%	0,5388%	3,3180%
.Individual	0,6258%	2,9551%	3,0725%	0,6258%	4,4288%
.Coletivo	0,3474%	0,3474%	0,9452%	0,3474%	0,9508%
.Vestuário	-0,3895%	-0,0438%	0,0108%	-0,3895%	0,5011%
.Roupas	-0,8106%	-0,5927%	-0,5366%	-0,8106%	0,2937%
.Calçados	-0,3628%	0,0150%	0,0676%	-0,3628%	0,4712%
.Educação e Leitura	7,6255%	7,6978%	7,8846%	7,6255%	9,0395%
.Educação	7,9657%	8,0424%	8,1376%	7,9657%	9,1208%
.Leitura	1,6189%	1,6189%	3,3476%	1,6189%	7,5359%
.Saúde	0,8307%	1,5966%	3,8319%	0,8307%	13,2041%
.Assistência médica	0,9635%	1,8910%	4,6249%	0,9635%	14,9274%
.Medicamentos e produtos farmacêuticos	0,1411%	0,1750%	0,2219%	0,1411%	5,8367%
.Recreação	1,0414%	1,0233%	1,1170%	1,0414%	1,3050%
.Produtos	0,0185%	-0,1423%	-0,5387%	0,0185%	-1,6855%
.Serviços	2,2644%	2,4215%	3,1244%	2,2644%	5,0412%
.Despesas Pessoais	6,6834%	7,8459%	8,4148%	6,6834%	9,4037%
.Higiene e beleza	1,0664%	3,2722%	4,3527%	1,0664%	6,2132%
.Fumo e acessórios	12,3965%	12,3984%	12,4170%	12,3965%	12,4942%
.Despesas Diversas	1,3748%	3,5526%	6,7272%	1,3748%	8,6166%
.Animais	1,6303%	4,2297%	8,1315%	1,6303%	10,4337%
.Comunicação	0,0000%	0,0000%	-0,3505%	0,0000%	-0,3505%

Fonte: DIEESE

Variações acumuladas dos itens componentes do ICV-DIEESE
Estrato 1

Grupos e subgrupos	Mensal	Trimestral	Semestral	No Ano	Anual
	jan/14	nov/2013 a jan/2014	ago/2013 a jan/2014	jan/2014 a jan/2014	fev/2013 a jan/2014
Total Geral	1,5416%	2,4301%	3,2922%	1,5416%	4,7612%
.Alimentação	1,1573%	2,4143%	3,3416%	1,1573%	5,0767%
.In natura e semielaborados	1,5083%	2,6391%	2,3849%	1,5083%	4,1690%
.Indústria da alimentação	0,7114%	2,3272%	4,2764%	0,7114%	4,7774%
.Fora do domicílio	1,0709%	1,7879%	4,4862%	1,0709%	9,7395%
.Habitação	1,2665%	1,7380%	2,2167%	1,2665%	1,4469%
.Locação, impostos e condomínio	1,1289%	1,1591%	2,0528%	1,1289%	2,5181%
.Operação do domicílio	1,5845%	2,2901%	2,3966%	1,5845%	-0,5368%
.Conservação	0,1205%	0,4253%	1,7319%	0,1205%	9,0137%
.Equipamento Doméstico	-0,0170%	1,6824%	2,8517%	-0,0170%	1,3704%
.Eletrodomésticos	-0,3051%	0,7017%	3,8940%	-0,3051%	1,6306%
.Utensílios	0,9608%	3,4824%	3,7067%	0,9608%	5,4171%
.Móveis	0,0168%	2,2458%	0,9579%	0,0168%	-1,4481%
.Rouparia	-1,1944%	1,0464%	0,4001%	-1,1944%	-0,7564%
.Transporte	0,3043%	1,0879%	1,9810%	0,3043%	2,1632%
.Individual	0,5795%	3,3752%	3,4546%	0,5795%	4,8456%
.Coletivo	0,1937%	0,1937%	1,3984%	0,1937%	1,1196%
.Vestuário	-0,5570%	-0,3088%	-0,2744%	-0,5570%	-0,0008%
.Roupas	-0,8801%	-0,7879%	-0,5770%	-0,8801%	-0,1936%
.Calçados	-0,2960%	0,1019%	0,0560%	-0,2960%	0,4472%
.Educação e Leitura	7,1517%	7,2853%	7,5191%	7,1517%	8,2652%
.Educação	7,3514%	7,4908%	7,6411%	7,3514%	8,3436%
.Leitura	2,2416%	2,2416%	4,4634%	2,2416%	6,2826%
.Saúde	0,4959%	1,1501%	3,1160%	0,4959%	11,7669%
.Assistência médica	0,6540%	1,6216%	4,5802%	0,6540%	14,9465%
.Medicamentos e produtos farmacêuticos	0,1692%	0,1845%	0,2026%	0,1692%	5,6947%
.Recreação	0,4070%	0,9726%	1,4952%	0,4070%	2,1376%
.Produtos	0,0105%	0,9134%	1,1246%	0,0105%	1,1667%
.Serviços	1,0276%	1,0643%	2,0746%	1,0276%	3,6794%
.Despesas Pessoais	7,5431%	8,5704%	8,7856%	7,5431%	9,2288%
.Higiene e beleza	1,0309%	3,3381%	3,7967%	1,0309%	4,6694%
.Fumo e acessórios	12,3276%	12,3291%	12,3542%	12,3276%	12,4661%
.Despesas Diversas	1,4551%	3,7650%	7,1087%	1,4551%	9,1236%
.Animais	1,6303%	4,2297%	8,1315%	1,6303%	10,4337%
.Comunicação	0,0000%	0,0000%	-0,8135%	0,0000%	-0,8135%

Fonte: DIEESE

Variações acumuladas dos itens componentes do ICV-DIEESE
Estrato 2

Grupos e subgrupos	Mensal	Trimestral	Semestral	No Ano	Anual
	jan/14	nov/2013 a jan/2014	ago/2013 a jan/2014	jan/2014 a jan/2014	fev/2013 a jan/2014
Total Geral	1,6467%	2,5821%	3,5152%	1,6467%	5,5013%
.Alimentação	1,3121%	2,6129%	3,8590%	1,3121%	5,7132%
.In natura e semielaborados	1,9615%	3,4489%	3,7314%	1,9615%	4,9043%
.Indústria da alimentação	0,5659%	1,8601%	3,9975%	0,5659%	5,3520%
.Fora do domicílio	1,0582%	1,7972%	3,9345%	1,0582%	9,2765%
.Habitação	1,5576%	1,9693%	2,6148%	1,5576%	2,6944%
.Locação, impostos e condomínio	1,0394%	1,0631%	2,0026%	1,0394%	2,5958%
.Operação do domicílio	2,1844%	2,7263%	3,0110%	2,1844%	0,9291%
.Conservação	0,2076%	0,7836%	2,2003%	0,2076%	9,5967%
.Equipamento Doméstico	0,0629%	1,3340%	0,9979%	0,0629%	0,0342%
.Eletrodomésticos	0,2916%	1,0180%	3,3891%	0,2916%	1,5479%
.Utensílios	0,4105%	2,7918%	3,3964%	0,4105%	4,2149%
.Móveis	-0,3620%	1,3002%	-2,9313%	-0,3620%	-3,8966%
.Rouparia	-0,3155%	0,2963%	-1,2585%	-0,3155%	-0,0768%
.Transporte	0,4501%	1,8394%	2,0796%	0,4501%	2,8760%
.Individual	0,5928%	3,1168%	3,2156%	0,5928%	4,5990%
.Coletivo	0,2704%	0,2704%	0,6798%	0,2704%	0,7789%
.Vestuário	-0,2666%	0,1022%	0,2459%	-0,2666%	0,8261%
.Roupas	-0,8662%	-0,8436%	-0,8585%	-0,8662%	0,2288%
.Calçados	-0,3049%	0,2528%	0,4848%	-0,3049%	0,8325%
.Educação e Leitura	7,4029%	7,4943%	7,6775%	7,4029%	9,0443%
.Educação	7,7591%	7,8567%	7,9174%	7,7591%	9,1335%
.Leitura	1,8570%	1,8570%	3,8733%	1,8570%	7,5974%
.Saúde	0,6363%	1,2775%	3,4649%	0,6363%	12,7763%
.Assistência médica	0,7620%	1,5959%	4,4884%	0,7620%	15,2387%
.Medicamentos e produtos farmacêuticos	0,1553%	0,2017%	0,2786%	0,1553%	5,6608%
.Recreação	1,1302%	1,1049%	1,3005%	1,1302%	1,5387%
.Produtos	0,1031%	-0,0914%	-0,5308%	0,1031%	-1,7736%
.Serviços	2,2791%	2,4481%	3,3846%	2,2791%	5,4306%
.Despesas Pessoais	7,0020%	8,1279%	8,5623%	7,0020%	9,4042%
.Higiene e beleza	0,9392%	3,2249%	4,1005%	0,9392%	5,7765%
.Fumo e acessórios	12,3974%	12,3945%	12,4129%	12,3974%	12,4872%
.Despesas Diversas	1,4445%	3,7367%	7,0503%	1,4445%	9,0480%
.Animais	1,6303%	4,2297%	8,1315%	1,6303%	10,4337%
.Comunicação	0,0000%	0,0000%	-0,7876%	0,0000%	-0,7876%

Fonte: DIEESE

Variações acumuladas dos itens componentes do ICV-DIEESE
Estrato 3

Grupos e subgrupos	Mensal	Trimestral	Semestral	No Ano	Anual
	jan/14	nov/2013 a jan/2014	ago/2013 a jan/2014	jan/2014 a jan/2014	fev/2013 a jan/2014
Total Geral	2,2005%	3,0864%	4,1894%	2,2005%	6,9668%
.Alimentação	1,5625%	2,8235%	4,5217%	1,5625%	6,7600%
.In natura e semielaborados	2,7632%	4,6735%	5,4253%	2,7632%	5,3121%
.Indústria da alimentação	0,5859%	1,6830%	3,8877%	0,5859%	6,1110%
.Fora do domicílio	1,0586%	1,6642%	4,0229%	1,0586%	9,5391%
.Habitação	2,2969%	2,4726%	3,3294%	2,2969%	4,9814%
.Locação, impostos e condomínio	1,9013%	1,8299%	2,7788%	1,9013%	3,9181%
.Operação do domicílio	3,2264%	3,5296%	4,1224%	3,2264%	4,0529%
.Conservação	0,2021%	0,4400%	1,9114%	0,2021%	10,0743%
.Equipamento Doméstico	0,2210%	1,8109%	1,6574%	0,2210%	0,8038%
.Eletrodomésticos	0,3911%	1,1740%	3,6840%	0,3911%	2,2316%
.Utensílios	0,6700%	3,5123%	4,0029%	0,6700%	4,8771%
.Móveis	-0,0845%	1,7286%	-1,8979%	-0,0845%	-3,1073%
.Rouparia	-0,7834%	1,0566%	0,3036%	-0,7834%	0,0847%
.Transporte	0,6152%	2,4170%	2,5849%	0,6152%	3,6625%
.Individual	0,6367%	2,8946%	3,0164%	0,6367%	4,3444%
.Coletivo	0,5284%	0,5284%	0,8744%	0,5284%	0,9921%
.Vestuário	-0,3923%	-0,0195%	0,0608%	-0,3923%	0,6165%
.Roupas	-0,7761%	-0,4299%	-0,2546%	-0,7761%	0,6450%
.Calçados	-0,3950%	-0,1308%	-0,1890%	-0,3950%	0,2618%
.Educação e Leitura	7,7099%	7,7759%	7,9638%	7,7099%	9,1007%
.Educação	8,0633%	8,1333%	8,2351%	8,0633%	9,1902%
.Leitura	1,5228%	1,5228%	3,1444%	1,5228%	7,4583%
.Saúde	0,9496%	1,7706%	4,0841%	0,9496%	13,6389%
.Assistência médica	1,0571%	1,9966%	4,6625%	1,0571%	14,8482%
.Medicamentos e produtos farmacêuticos	0,1157%	0,1489%	0,1858%	0,1157%	6,0136%
.Recreação	1,1110%	1,0289%	1,0626%	1,1110%	1,2090%
.Produtos	-0,0068%	-0,2972%	-0,6946%	-0,0068%	-1,9173%
.Serviços	2,4265%	2,5967%	3,1598%	2,4265%	5,0561%
.Despesas Pessoais	6,2232%	7,4375%	8,2288%	6,2232%	9,5282%
.Higiene e beleza	1,1214%	3,2429%	4,6380%	1,1214%	6,9355%
.Fumo e acessórios	12,4317%	12,4371%	12,4521%	12,4317%	12,5136%
.Despesas Diversas	1,3116%	3,3860%	6,4175%	1,3116%	8,2093%
.Animais	1,6303%	4,2297%	8,1315%	1,6303%	10,4337%
.Comunicação	0,0000%	0,0000%	-0,1994%	0,0000%	-0,1994%

Fonte: DIEESE