

São Paulo, 04 de outubro de 2013.

NOTA À IMPRENSA

Custo de vida aumentou 0,24% em setembro

Em setembro, o custo de vida no município de São Paulo apresentou alta de 0,24%, segundo cálculo do DIEESE – Departamento Intersindical de Estatística e Estudos Socioeconômicos. A taxa do mês é superior à variação registrada em agosto (0,09%). Houve aumento no custo de vida para todos os estratos de renda¹ analisados: para as famílias de maior poder aquisitivo, reunidas no estrato 3, o custo de vida passou de 0,16% em agosto para 0,32% em setembro; para aquelas com renda intermediária (estrato 2) aumentou de 0,03% para 0,18%, e para as famílias com menor nível de rendimento, classificadas no estrato 1, passou de -0,05% para 0,12% no período em análise.

A exemplo do que ocorreu em agosto, o grupo **Saúde (1,42%)** apresentou a maior alta no índice geral, seguido da **Habitação (0,17%)**. Os maiores recuos foram registrados nos grupos **Transporte (-0,06%)** e **Equipamento Doméstico (-0,21%)**, como mostra a Tabela 1 e o Gráfico 1.

A contribuição do grupo **Saúde** para elevação do custo de vida foi de 0,21 p.p. em setembro, devido ao aumento registrado na assistência médica (1,73%), consequência da alta nos seguros e convênios (2,07%), consultas médicas (0,30%) e exames laboratoriais (0,12%). O subgrupo dos medicamentos e produtos farmacêuticos (0,03%) manteve-se praticamente estável, uma vez que não houve alteração nos preços dos medicamentos.

O grupo **Habitação** cresceu **0,17%**, devido aos aumentos em todos os subgrupos: de 0,23% em locação, impostos e condomínio; 0,11%, em operação do domicílio e de 0,25%, nas despesas com conservação do domicílio.

O grupo da **Alimentação** manteve-se praticamente estável, com variação de 0,01%. No entanto, houve redução de 0,66% nos preços dos produtos *in natura* e semielaborados, que compensou o aumento de 0,55 % no subgrupo indústria da alimentação e de 0,51% na alimentação fora do domicílio.

A diminuição dos preços dos produtos *in natura* e semielaborados indica que houve comportamento bastante diversificado:

- Raízes e Tubérculos (-12,83%) – houve queda na maioria dos itens pesquisados, mais acentuada para batata (-16,78%) e cebola (-16,20%);

¹ O estrato 1 corresponde à estrutura de gastos de 1/3 das famílias mais pobres (renda média = R\$ 377,49*); o estrato 2 contempla os gastos das famílias com nível intermediário de rendimento (renda média = R\$ 934,17*) e o 3º estrato reúne aquelas de maior poder aquisitivo (renda média = R\$ 2.792,90*).

- Grãos (-5,15%) – forte redução foi registrada no feijão (-14,08%) e aumento no arroz (0,27%);
- Hortaliças (-3,34%) – diminuição nos preços de todos os itens, com destaque para o da alface (-4,22%);
- Legumes (-2,74%) – a diminuição na taxa dos legumes derivou, principalmente, do comportamento verificado para o tomate (-7,48%). Alguns produtos, porém, tiveram aumento, como no caso da vagem (11,49%) e do pepino (11,20%).

TABELA 1
Índice do Custo de Vida (ICV-DIEESE)
Taxas, contribuições e porcentagens por grupos e subgrupos
Setembro de 2013 - Município de São Paulo

Grupos e subgrupos	Variação (%)	Contribuição (p.p.)	Ponderação (%)
Total Geral	0,24	0,24	100,00
. Saúde	1,42	0,21	14,74
. . Assistência médica	1,73	0,21	12,05
. . Medicamentos e produtos farmacêuticos	0,03	0,00	2,65
. Habitação	0,17	0,04	22,16
. . Locação, impostos e condomínio	0,23	0,01	6,47
. . Operação do domicílio	0,11	0,01	11,99
. . Conservação do domicílio	0,25	0,01	3,70
. Alimentação	0,01	0,00	30,59
. . Produtos <i>in natura</i> e semielaborados	-0,66	-0,09	13,49
. . Indústria da alimentação	0,55	0,06	10,48
. . Alimentação fora do domicílio	0,51	0,03	6,61
. Transporte	-0,06	-0,01	14,18
. . Individual	-0,10	-0,01	9,68
. . Coletivo	0,02	0,00	4,50
. Equipamento doméstico	-0,21	0,00	2,35
. . Eletrodomésticos e equipamentos	0,35	0,00	1,02
. . Utensílios domésticos	0,18	0,00	0,43
. . Móveis	-0,91	-0,01	0,76
. . Rouparia	-1,64	0,00	0,14

Fonte: DIEESE

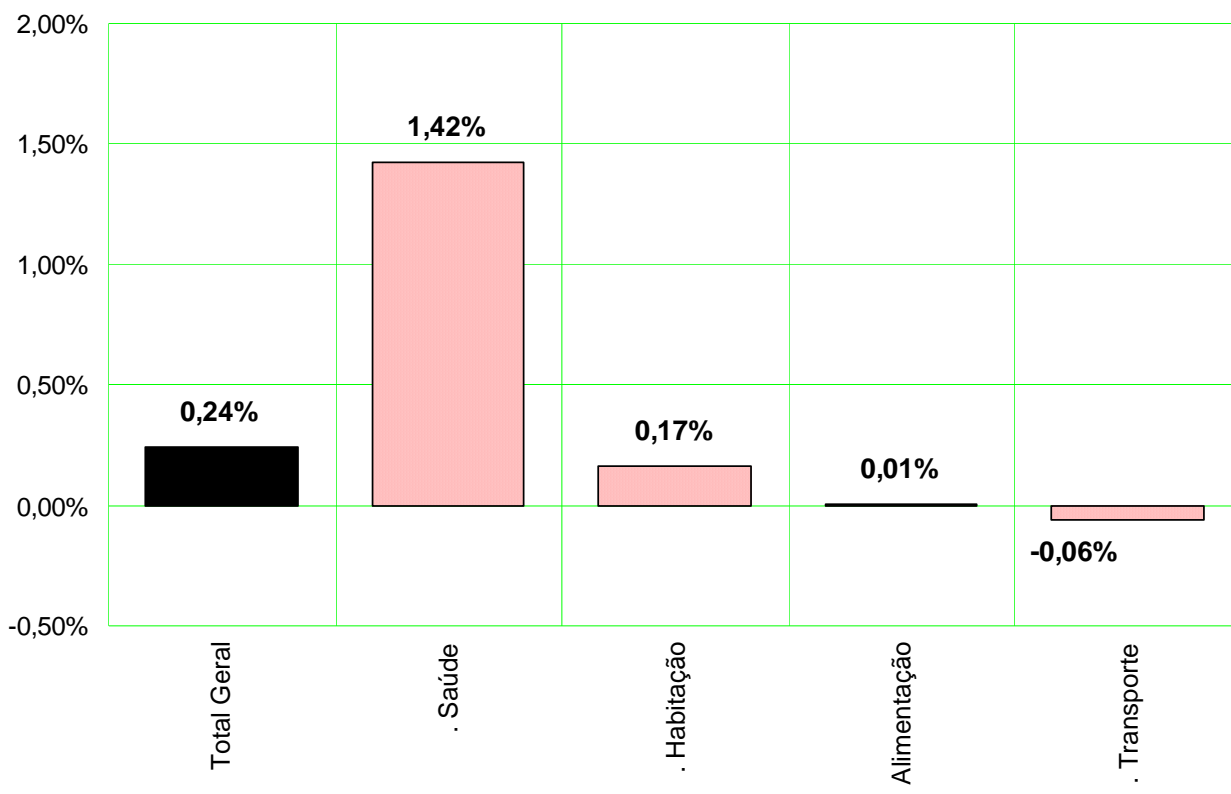
- Carne (0,61%) – aumento no preço da carne bovina (0,59%), mais intenso para os miúdos (1,21%) e para a carne de primeira (0,65%) e menor para a carne de segunda (0,38%). Houve elevação de 1,18% na carne suína;

- Leite *in natura* - teve aumento de 1,01% e

- Aves e ovos (3,83%) – houve aumento para os ovos (0,41%) e para o frango em geral (4,69%).

No subgrupo indústria da alimentação (0,55%), a maior parte dos produtos apresentou variações positivas, com destaque para farinha de mandioca (3,81%), farinha de trigo (2,10%), leite em pó (1,67%), refrigerantes (1,65%), carnes industrializadas (1,22%) e pão francês (1,00%). Houve também recuo nos preços do açúcar (-2,54%) e margarina (-0,40%). Na alimentação fora do domicílio (0,51%) os reajustes ocorreram nas refeições (0,35%) e nos lanches matinais e vespertinos (0,73%).

GRÁFICO 1
Índice do Custo de Vida (ICV-DIEESE)
Taxas dos grupos
Setembro de 2013 - Município de São Paulo



Fonte: DIEESE

O grupo **Transporte** registrou taxa negativa de **0,06%**, resultado da queda no preço dos combustíveis (-0,25%): gasolina (-0,15%) e álcool (-0,56%).

Índices por estrato de renda

Além do índice geral, o DIEESE calcula mais três indicadores de inflação, segundo tercis da renda das famílias paulistanas. Em setembro, as taxas foram crescentes. Para aquelas de menor rendimento, incluídas no 1º estrato, ocorreu aumento de 0,12%; para as de nível intermediário, reunidas no 2º estrato, a taxa ficou em 0,18% e para as de maior poder aquisitivo, do estrato 3, houve maior elevação, de 0,32%. Em relação a agosto, as taxas aumentaram para os estratos 1 (0,17 p.p.), 2 (0,15 p.p.) e 3 (0,16 p.p.), como pode ser observado na Tabela 2.

TABELA 2
Índice do Custo de Vida (ICV-DIEESE)
Taxa Geral e por estrato de renda
Município de São Paulo – agosto e setembro de 2013

Índices	agosto/2013 (%)	setembro/2013 (%)	Diferença (p.p.)
Geral	0,09	0,24	0,15
Estrato 1	-0,05	0,12	0,17
Estrato 2	0,03	0,18	0,15
Estrato 3	0,16	0,32	0,16

Fonte: DIEESE

Resultados da inflação nas taxas por estrato

As taxas de inflação por estrato de renda resultam da forma como as famílias distribuem seus gastos, os quais variam segundo o poder aquisitivo e com o comportamento dos preços de bens e serviços (Tabela 3 e Gráfico 2).

Desde maio de 2013, o grupo **Saúde** aparece como um dos grandes responsáveis pelo aumento do custo de vida das famílias paulistanas. Em setembro, no índice geral, a **Saúde** contribuiu com 0,21 p.p.. O impacto para as famílias da elevação dos preços na **Saúde** foi crescente conforme o poder aquisitivo aumenta: para o estrato 1, ficou em 0,15 p.p., para o 2, a contribuição foi de 0,18 p.p. e para o 3, chegou a 0,24 p.p.. O maior impacto inflacionário para as famílias de maior rendimento resultou da alta verificada nos seguros e convênios médicos, que pesam mais no bolso dos consumidores pertencentes ao 3º estrato.

Na **Habitação**, as contribuições foram iguais para todos os estratos de renda analisados (0,04 p.p.).

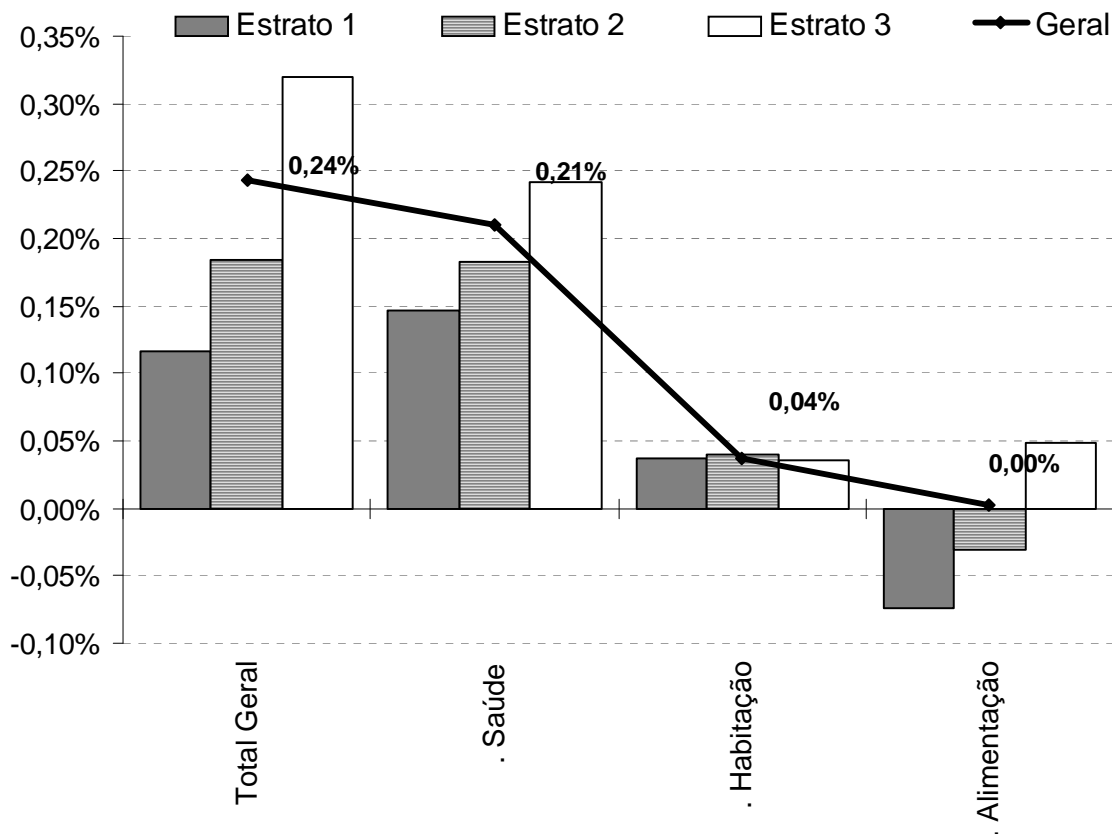
TABELA 3
Índice do Custo de Vida (ICV-DIEESE)
Taxas e contribuições: geral e por estrato de renda
Município de São Paulo – setembro de 2013

Grupos	Geral		Estrato 1		Estrato 2		Estrato 3	
	Taxa (%)	Contribuição (p.p.)	Taxa (%)	Contribuição (p.p.)	Taxa (%)	Contribuição (p.p.)	Taxa (%)	Contribuição (p.p.)
Total Geral	0,24	0,24	0,12	0,12	0,18	0,18	0,32	0,32
. Saúde	1,42	0,21	1,30	0,15	1,44	0,18	1,45	0,24
. Habitação	0,17	0,04	0,16	0,04	0,18	0,04	0,16	0,04
. D. Pessoais	0,21	0,01	0,07	0,00	0,16	0,01	0,30	0,01
. D. Diversas	1,12	0,00	1,19	0,00	1,18	0,00	1,06	0,00
. Educação	0,03	0,00	0,05	0,00	0,04	0,00	0,03	0,00
. Alimentação	0,01	0,00	-0,19	-0,07	-0,09	-0,03	0,19	0,05
. Recreação	-0,32	0,00	0,08	0,00	-0,20	0,00	-0,41	-0,01
. Vestuário	-0,18	0,00	-0,10	0,00	-0,18	0,00	-0,18	0,00
. Equipamentos	-0,21	0,00	-0,11	0,00	-0,22	-0,01	-0,18	0,00
. Transporte	-0,06	-0,01	0,01	0,00	-0,07	-0,01	-0,07	-0,01

Fonte: DIEESE

O grupo **Alimentação**, despesa com maior peso na estrutura de gastos das famílias que têm menor nível de rendimento, teve impacto de -0,07 p.p. para o estrato 1 e -0,03 p.p. para o 2, porque o peso dos produtos *in natura* e semielaborados é maior para os estratos inferiores. No estrato 3, o grupo **Alimentação** contribuiu com 0,05 p.p. na taxa de inflação, uma vez que o peso do subgrupo da alimentação fora do domicílio é maior em relação aos outros estratos de renda.

GRÁFICO 2
Índice do Custo de Vida (ICV-DIEESE)
Contribuições para o índice geral e por estrato de renda
Município de São Paulo – setembro de 2013



Fonte: DIEESE

Inflação acumulada

Nos últimos 12 meses, de outubro de 2012 a setembro de 2013, o ICV-DIEESE acumula taxa de 6,34%. A variação anual foi crescente em relação ao poder aquisitivo, com taxa de 5,37% para o 1º estrato, 5,83% para o 2º e 6,85% para o 3º (Tabela 4).

Em 2013, para uma inflação de 4,44%, as taxas por estrato de renda tiveram comportamento semelhante às variações anuais: estrato 1, 3,11%; estrato 2, 3,77% e estrato 3, 5,09%.

Comportamento dos preços em 2013

Variações superiores ao total acumulado neste ano (4,44%) foram detectadas para os seguintes grupos: **Saúde (11,61%)**, **Despesas Pessoais (8,86%)** e **Educação e Leitura (6,72%)**. Taxas semelhantes ao índice foram verificadas nas **Despesas Diversas (4,26%)** e **Alimentação (3,86%)**. Variações menores foram observadas nos grupos: **Habitação (2,49%)**, **Transporte (1,26%)**, **Vestuário (0,74%)** e **Recreação (0,69%)**. Apenas o grupo **Equipamento Doméstico (-1,59%)** apresentou retração.

As despesas com **Saúde (11,61%)** foram as que mais aumentaram em 2013. O subgrupo assistência médica cresceu 13,02% e medicamentos e produtos farmacêuticos 5,64%. Dentro do subgrupo assistência médica, foram verificadas as seguintes variações: seguros e convênios (14,15%), consultas médicas (8,90%) e exames laboratoriais (6,84%).

O grupo referente às **Despesas Pessoais (8,86%)** teve alta acentuada devido, principalmente, ao subgrupo fumo e acessórios (15,77%), uma vez que higiene e beleza aumentou 2,68%.

A elevação apurada em **Educação e Leitura (6,72%)** deriva, fundamentalmente, do aumento ocorrido em janeiro deste ano nas mensalidades escolares, que pertencem ao subgrupo da educação (6,83%). A leitura (4,93%) apresentou taxa mais próxima ao índice.

A alta acumulada no grupo **Alimentação** é de **3,86%**. O maior aumento no ano foi registrado no subgrupo alimentação fora do domicílio (6,95%) e em menor proporção, na indústria da alimentação (3,95%) e nos produtos *in natura* e semielaborados, 2,33%.

Comportamento dos preços nos últimos 12 meses

Nos últimos 12 meses, a inflação acumulada foi de 6,34%, sendo que quatro dos 10 grupos que compõem o ICV-DIEESE apresentaram variações superiores à inflação anual: **Saúde (13,82%)**, **Despesas Pessoais (10,17%)**, **Alimentação (7,89%)** e **Educação e Leitura (6,96%)**. No grupo **Despesas Diversas (6,01%)** a taxa é semelhante à do índice geral e os demais apresentaram pequenas variações positivas ou próximas à zero.

Os subgrupos da **Saúde (13,82%)** acumularam aumentos com intensidades diferentes: nos medicamentos e produtos farmacêuticos a taxa registrada foi de 5,62%, inferior à do índice geral, enquanto na assistência médica, o aumento foi de 15,81%. Neste subgrupo, as variações verificadas foram de 17,35% para seguros e convênios e 10,24% para as consultas médicas.

Nas **Despesas Pessoais (10,17%)**, foi verificada taxa bastante acentuada para o subgrupo fumo e acessórios (15,76%), enquanto o outro subgrupo, higiene e beleza, variou bem menos, 5,05%.

Na **Alimentação (7,89%)**, os aumentos para os subgrupos foram: produtos *in natura* e semielaborados, 5,71%; bens da indústria alimentícia, 8,65% e alimentação fora do domicílio, 11,28%. Alguns alimentos importantes entre os hábitos de consumo do brasileiro tiveram forte alta, com destaque para: mandiocinha (51,36%), leite longa vida (40,30%), farinha de mandioca (37,98%), farinha de trigo (33,84%), limão (30,19%) e pão francês (20,15%). Também foram observadas reduções importantes, como a do tomate (-40,60%), açúcar (-26,01%) e óleos (-15,03%). O prato feito teve alta de 14,90%, o cafezinho, de 12,19% e a refeição por quilo, de 10,11%, todos acima da inflação acumulada.

O grupo **Educação e Leitura (6,96%)** apresentou taxa anual ligeiramente superior ao índice geral. Para os subgrupos, os aumentos foram de 7,07% para educação e 5,07% para leitura.

O grupo **Equipamento Doméstico (-0,26%)** foi o único que registrou deflação, consequência da diminuição nos preços dos móveis (-1,38%) e rouparia (-1,82%). Já os subgrupos eletrodomésticos (0,10%) e utensílios domésticos (1,46%) variaram positivamente.

TABELA 4
Índice do Custo de Vida (ICV-DIEESE)
Taxas acumuladas por grupo e subgrupo
Geral e por estrato de renda - Município de São Paulo

Grupos e subgrupos	Variação no Ano (jan/2013 a set/2013) (%)				Variação Anual (out/2012 a set/2013) (%)			
	Geral	Estrato 1	Estrato 2	Estrato 3	Geral	Estrato 1	Estrato 2	Estrato 3
Total Geral	4,44	3,11	3,77	5,09	6,34	5,37	5,83	6,85
.Alimentação	3,86	3,18	3,58	4,32	7,89	7,44	7,72	8,29
.In natura e semielaborados.	2,33	2,68	2,55	1,92	5,71	6,39	6,06	5,26
.Indústria da alimentação	3,95	2,64	3,67	4,80	8,65	7,47	8,43	9,40
.Fora do domicílio	6,95	6,87	6,71	7,05	11,28	11,66	11,36	11,20
.Habitação	2,49	-0,16	1,14	3,79	3,55	0,96	2,23	4,84
.Locação, impostos e condomínio	3,11	2,23	2,28	3,61	3,85	2,82	2,91	4,42
.Operação do domicílio	0,23	-2,96	-1,38	2,04	1,52	-1,56	-0,05	3,32
.Conservação	9,36	8,73	8,81	9,76	10,14	9,44	9,71	10,51
.Equipamento Doméstico	-1,59	-1,38	-1,95	-1,41	-0,26	-0,03	-0,64	-0,09
.Eletrodomésticos	-0,36	-0,83	-0,71	0,02	0,10	-0,33	-0,19	0,37
.Utensílios	1,46	1,71	1,46	1,43	1,46	1,54	1,66	1,44
.Móveis	-4,98	-4,45	-5,43	-4,77	-1,38	-0,25	-2,04	-1,17
.Rouparia	-0,70	-1,32	-0,42	-1,07	-1,82	-1,90	-2,13	-2,19
.Transporte	1,26	0,50	1,10	1,44	1,44	0,58	1,18	1,68
.Individual	1,66	1,73	1,67	1,63	1,93	2,02	1,82	1,94
.Coletivo	0,41	0,03	0,41	0,68	0,41	0,03	0,41	0,68
.Vestuário	0,74	0,45	0,94	0,84	1,06	0,87	1,37	1,14
.Roupas	0,83	0,35	1,18	1,04	0,80	0,44	1,23	1,06
.Calçados	0,93	0,89	0,88	0,93	1,75	1,66	1,76	1,68
.Educação e Leitura	6,72	5,42	6,55	6,86	6,96	5,87	6,87	7,06
.Educação	6,83	5,56	6,68	6,96	7,07	6,03	7,01	7,17
.Leitura	4,93	2,23	4,52	5,07	5,07	1,99	4,77	5,18
.Saúde	11,61	10,55	11,50	11,87	13,82	12,43	13,66	14,18
.Assistência médica	13,02	13,20	13,64	12,85	15,81	16,16	16,63	15,56
.Medicamentos e produtos farmacêuticos	5,64	5,52	5,41	5,84	5,62	5,50	5,40	5,82
.Recreação	0,69	1,20	0,73	0,66	0,46	1,49	0,55	0,37
.Produtos	-1,30	0,37	-1,40	-1,42	-1,94	0,27	-1,85	-2,14
.Serviços	3,21	2,54	3,26	3,27	3,52	3,47	3,43	3,54
.Despesas Pessoais	8,86	9,21	9,11	8,70	10,17	10,27	10,18	10,20
.Higiene e beleza	2,68	1,25	2,32	3,34	5,05	3,50	4,38	5,89
.Fumo e acessórios	15,77	15,72	15,77	15,80	15,76	15,69	15,76	15,79
.Despesas diversas	4,26	4,36	4,31	4,12	6,01	6,23	6,17	5,79

Fonte: DIEESE

Índice do Custo de Vida no Município de São Paulo - ICV-DIEESE
Setembro de 2013
Índice Geral

GRUPOS E SUBGRUPOS	VARIAÇÃO	CONTRIBUIÇÃO	PONDERAÇÃO
TOTAL GERAL	0,2435%	0,2435%	100,0000%
. Alimentação	0,0070%	0,0021%	30,5895%
. . Produtos <i>in natura</i> e semielaborados	-0,6620%	-0,0893%	13,4936%
. . Indústria da alimentação	0,5487%	0,0575%	10,4835%
. . Alimentação fora do domicílio	0,5136%	0,0340%	6,6124%
. Habitação	0,1664%	0,0369%	22,1567%
. . Locação, impostos e condomínio	0,2265%	0,0147%	6,4682%
. . Operação do domicílio	0,1075%	0,0129%	11,9876%
. . Conservação do domicílio	0,2521%	0,0093%	3,7009%
. Equipamentos Domésticos	-0,2107%	-0,0050%	2,3536%
. . Eletrodomésticos e equipamentos	0,3467%	0,0035%	1,0217%
. . Utensílios domésticos	0,1831%	0,0008%	0,4278%
. . Móveis	-0,9121%	-0,0069%	0,7609%
. . Rouparia	-1,6362%	-0,0023%	0,1432%
. Transporte	-0,0612%	-0,0087%	14,1797%
. . Individual	-0,1000%	-0,0097%	9,6793%
. . Coletivo	0,0222%	0,0010%	4,5004%
. Vestuário	-0,1776%	-0,0040%	2,2566%
. . Roupas	-0,3147%	-0,0038%	1,1978%
. . Calçados	0,1888%	0,0018%	0,9284%
. Educação e Leitura	0,0332%	0,0027%	8,0955%
. . Educação	0,0350%	0,0027%	7,6676%
. . Leitura	0,0000%	0,0000%	0,4279%
. Saúde	1,4218%	0,2096%	14,7418%
. . Assistência médica	1,7329%	0,2088%	12,0514%
. . Medicamentos e produtos farmacêuticos	0,0287%	0,0008%	2,6503%
. Recreação	-0,3190%	-0,0034%	1,0663%
. . Produtos	-0,3628%	-0,0021%	0,5840%
. . Serviços	-0,2661%	-0,0013%	0,4823%
. Despesas Pessoais	0,2115%	0,0088%	4,1662%
. . Higiene e beleza	0,4259%	0,0088%	2,0684%
. . Fumo e acessórios	0,0001%	0,0000%	2,0977%
. Despesas diversas	1,1176%	0,0044%	0,3943%
. . Animais	1,3311%	0,0044%	0,3311%
. . Comunicação	0,0000%	0,0000%	0,0632%

Fonte: DIEESE

* Valores de junho de 1996, quando foi introduzida a ponderação atual do ICV

**Índice do Custo de Vida no Município de São Paulo – ICV-DIEESE
Setembro de 2013**

Estrato 1 - Famílias com renda inferior (renda média = R\$ 377,49*) (em%)

GRUPOS E SUBGRUPOS	VARIAÇÃO	CONTRIBUIÇÃO	PONDERAÇÃO
Total Geral	0,1166%	0,1166%	100,0000%
. Alimentação	-0,1860%	-0,0740%	39,7888%
. . Produtos <i>in natura</i> e semielaborados	-0,9184%	-0,1844%	20,0785%
. . Indústria da alimentação	0,5326%	0,0779%	14,6298%
. . Alimentação fora do domicílio	0,6392%	0,0325%	5,0805%
. Habitação	0,1618%	0,0377%	23,2853%
. . Locação, impostos e condomínio	0,2131%	0,0132%	6,1763%
. . Operação do domicílio	0,1367%	0,0191%	13,9475%
. . Conservação do domicílio	0,1724%	0,0055%	3,1615%
. Equipamento Doméstico	-0,1093%	-0,0024%	2,2244%
. . Eletrodomésticos e equipamentos	0,4289%	0,0045%	1,0518%
. . Utensílios domésticos	0,1255%	0,0006%	0,4388%
. . Móveis	-0,9361%	-0,0057%	0,6081%
. . Rouparia	-1,4325%	-0,0018%	0,1257%
. Transporte	0,0050%	0,0005%	10,3978%
. . Individual	-0,1103%	-0,0032%	2,9378%
. . Coletivo	0,0504%	0,0038%	7,4600%
. Vestuário	-0,0956%	-0,0023%	2,4402%
. . Roupas	-0,1684%	-0,0020%	1,2120%
. . Calçados	0,1462%	0,0017%	1,1315%
. Educação e leitura	0,0500%	0,0019%	3,7403%
. . Educação	0,0520%	0,0019%	3,5969%
. . Leitura	0,0000%	0,0000%	0,1434%
. Saúde	1,2960%	0,1462%	11,2771%
. . Assistência médica	1,9326%	0,1454%	7,5248%
. . Medicamentos e produtos farmacêuticos	0,0196%	0,0007%	3,7524%
. Recreação	0,0775%	0,0005%	0,5937%
. . Produtos	0,0693%	0,0003%	0,3623%
. . Serviços	0,0903%	0,0002%	0,2314%
. Despesas Pessoais	0,0701%	0,0041%	5,8670%
. . Higiene e beleza	0,1699%	0,0042%	2,4455%
. . Fumo e acessórios	-0,0012%	0,0000%	3,4215%
. Despesas Diversas	1,1870%	0,0046%	0,3855%
. . Animais	1,3311%	0,0046%	0,3438%
. . Comunicação	0,0000%	0,0000%	0,0417%

Fonte: DIEESE

* Valores de junho de 1996, quando foi introduzida a ponderação atual do ICV

**Índice do Custo de Vida no Município de São Paulo – ICV-DIEESE
Setembro de 2013**

Estrato 2 - Famílias com renda intermediária (renda média = R\$ 934,17*) (em%)

GRUPOS E SUBGRUPOS	VARIAÇÃO	CONTRIBUIÇÃO	PONDERAÇÃO
TOTAL GERAL	0,1841%	0,1841%	100,0000%
. Alimentação	-0,0862%	-0,0305%	35,3746%
. . Produtos <i>in natura</i> e semielaborados	-0,7415%	-0,1262%	17,0141%
. . Indústria da alimentação	0,5288%	0,0684%	12,9370%
. . Alimentação fora do domicílio	0,5028%	0,0273%	5,4234%
. Habitação	0,1827%	0,0404%	22,1264%
. . Locação, impostos e condomínio	0,2423%	0,0140%	5,7816%
. . Operação do domicílio	0,1201%	0,0152%	12,6640%
. . Conservação do domicílio	0,3044%	0,0112%	3,6809%
. Equipamentos Domésticos	-0,2178%	-0,0058%	2,6680%
. . Eletrodomésticos e equipamentos	0,1915%	0,0024%	1,2290%
. . Utensílios domésticos	0,2022%	0,0008%	0,4062%
. . Móveis	-0,7109%	-0,0062%	0,8652%
. . Rouparia	-1,6908%	-0,0028%	0,1676%
. Transporte	-0,0744%	-0,0102%	13,6838%
. . Individual	-0,1471%	-0,0111%	7,5409%
. . Coletivo	0,0149%	0,0009%	6,1430%
. Vestuário	-0,1760%	-0,0046%	2,6152%
. . Roupas	-0,3989%	-0,0051%	1,2714%
. . Calçados	0,2086%	0,0025%	1,1855%
. Educação e Leitura	0,0419%	0,0020%	4,7599%
. . Educação	0,0445%	0,0020%	4,4772%
. . Leitura	0,0000%	0,0000%	0,2827%
. Saúde	1,4376%	0,1829%	12,7254%
. . Assistência médica	1,8978%	0,1818%	9,5805%
. . Medicamentos e produtos farmacêuticos	0,0365%	0,0011%	3,0924%
. Recreação	-0,1975%	-0,0018%	0,8906%
. . Produtos	-0,2546%	-0,0012%	0,4735%
. . Serviços	-0,1326%	-0,0006%	0,4171%
. Despesas Pessoais	0,1626%	0,0079%	4,8452%
. . Higiene e beleza	0,3500%	0,0079%	2,2446%
. . Fumo e acessórios	0,0009%	0,0000%	2,6006%
. Despesas diversas	1,1781%	0,0037%	0,3110%
. . Animais	1,3311%	0,0037%	0,2752%
. . Comunicação	0,0000%	0,0000%	0,0357%

Fonte: DIEESE

* Valores de junho de 1996, quando foi introduzida a ponderação atual do ICV

**Índice do Custo de Vida no Município de São Paulo - ICV-DIEESE
Setembro de 2013**

Estrato 3 - Famílias com renda superior (renda média = R\$ 2.792,90*) (em%)

GRUPOS E SUBGRUPOS	VARIAÇÃO	CONTRIBUIÇÃO	PONDERAÇÃO
Total Geral	0,3200%	0,3200%	100,0000%
. Alimentação	0,1871%	0,0485%	25,9035%
. . Produtos in <i>natura</i> e semielaborados	-0,3769%	-0,0374%	9,9276%
. . Indústria da alimentação	0,5782%	0,0487%	8,4259%
. . Alimentação fora do domicílio	0,4922%	0,0372%	7,5500%
. Habitação	0,1586%	0,0352%	22,1966%
. . Locação, impostos e condomínio	0,2240%	0,0153%	6,8500%
. . Operação do domicílio	0,0903%	0,0104%	11,5117%
. . Conservação do domicílio	0,2472%	0,0095%	3,8349%
. Equipamentos Domésticos	-0,1804%	-0,0041%	2,2775%
. . Eletrodomésticos e equipamentos	0,5051%	0,0047%	0,9345%
. . Utensílios domésticos	0,1839%	0,0008%	0,4493%
. . Móveis	-0,9600%	-0,0073%	0,7562%
. . Rouparia	-1,7421%	-0,0024%	0,1376%
. Transporte	-0,0675%	-0,0103%	15,2595%
. . Individual	-0,0870%	-0,0106%	12,1743%
. . Coletivo	0,0092%	0,0003%	3,0852%
. Vestuário	-0,1801%	-0,0036%	2,0049%
. . Roupas	-0,2518%	-0,0029%	1,1429%
. . Calçados	0,1537%	0,0011%	0,7403%
. Educação e Leitura	0,0280%	0,0029%	10,5285%
. . Educação	0,0296%	0,0030%	9,9670%
. . Leitura	0,0000%	0,0000%	0,5614%
. Saúde	1,4505%	0,2416%	16,6548%
. . Assistência médica	1,6665%	0,2410%	14,4599%
. . Medicamentos e produtos farmacêuticos	0,0275%	0,0006%	2,1505%
. Recreação	-0,4080%	-0,0051%	1,2606%
. . Produtos	-0,4438%	-0,0030%	0,6855%
. . Serviços	-0,3654%	-0,0021%	0,5751%
. Despesas Pessoais	0,3028%	0,0106%	3,5023%
. . Higiene e beleza	0,5597%	0,0106%	1,8944%
. . Fumo e acessórios	0,0000%	0,0000%	1,6080%
. Despesas Diversas	1,0637%	0,0044%	0,4119%
. . Animais	1,3311%	0,0044%	0,3291%
. . Comunicação	0,0000%	0,0000%	0,0827%

Fonte: DIEESE

* Valores de junho de 1996, quando foi introduzida a ponderação atual do ICV

Variações acumuladas dos itens componentes do ICV-DIEESE
Índice Geral

Grupos e subgrupos	Mensal	Trimestral	Semestral	No Ano	Anual
	set/13	jul/2013 a set/2013	abr/2013 a set/2013	jan/2013 a set/2013	out/2012 a set/2013
Total Geral	0,2435%	0,4317%	1,7051%	4,4391%	6,3372%
.Alimentação	0,0070%	-0,3606%	0,2623%	3,8617%	7,8901%
.In natura e semielaborados	-0,6620%	-2,5849%	-2,8114%	2,3315%	5,7139%
.Indústria da alimentação	0,5487%	1,5460%	1,8678%	3,9485%	8,6466%
.Fora do domicílio	0,5136%	1,2877%	4,3082%	6,9453%	11,2816%
.Habitação	0,1664%	0,3494%	2,5879%	2,4938%	3,5524%
.Locação, impostos e condomínio	0,2265%	0,7546%	1,8172%	3,1092%	3,8512%
.Operação do domicílio	0,1075%	-0,3353%	1,3729%	0,2255%	1,5178%
.Conservação	0,2521%	1,8969%	8,2142%	9,3585%	10,1381%
.Equipamento Doméstico	-0,2107%	-0,7060%	-1,5946%	-1,5942%	-0,2554%
.Eletrodomésticos	0,3467%	0,9025%	1,2959%	-0,3626%	0,0958%
.Utensílios	0,1831%	0,6436%	1,0830%	1,4623%	1,4606%
.Móveis	-0,9121%	-3,4255%	-6,5784%	-4,9788%	-1,3808%
.Rouparia	-1,6362%	-1,3083%	-1,8628%	-0,6960%	-1,8156%
.Transporte	-0,0612%	-1,6878%	-1,2562%	1,2580%	1,4439%
.Individual	-0,1000%	-0,6661%	-1,9770%	1,6584%	1,9332%
.Coletivo	0,0222%	-3,8126%	0,3290%	0,4087%	0,4087%
.Vestuário	-0,1776%	-0,4559%	0,0427%	0,7372%	1,0645%
.Roupas	-0,3147%	-1,1227%	-0,0604%	0,8334%	0,8046%
.Calçados	0,1888%	0,2885%	0,0681%	0,9320%	1,7470%
.Educação e Leitura	0,0332%	0,2034%	0,7119%	6,7245%	6,9641%
.Educação	0,0350%	0,1784%	0,5670%	6,8261%	7,0717%
.Leitura	0,0000%	0,6537%	3,3809%	4,9344%	5,0716%
.Saúde	1,4218%	4,8753%	8,4172%	11,6067%	13,8219%
.Assistência médica	1,7329%	5,9966%	9,0880%	13,0221%	15,8092%
.Medicamentos e produtos farmacêuticos	0,0287%	0,0461%	5,5113%	5,6393%	5,6196%
.Recreação	-0,3190%	-0,3012%	0,3010%	0,6919%	0,4554%
.Produtos	-0,3628%	-0,7124%	-0,3876%	-1,2984%	-1,9421%
.Serviços	-0,2661%	0,2006%	1,1469%	3,2097%	3,5173%
.Despesas Pessoais	0,2115%	0,2644%	0,5560%	8,8643%	10,1732%
.Higiene e beleza	0,4259%	0,5005%	1,0649%	2,6774%	5,0538%
.Fumo e acessórios	0,0001%	0,0318%	0,0572%	15,7721%	15,7589%
.Despesas Diversas	1,1176%	3,9873%	3,5348%	4,2556%	6,0139%
.Animais	1,3311%	5,1456%	4,5962%	5,4719%	7,6183%
.Comunicação	0,0000%	-1,7531%	-1,7531%	-1,7531%	-1,7531%

Fonte: DIEESE

Variações acumuladas dos itens componentes do ICV-DIEESE
Estrato 1

Grupos e subgrupos	Mensal	Trimestral	Semestral	No Ano	Anual
	set/13	jul/2013 a set/2013	abr/2013 a set/2013	jan/2013 a set/2013	out/2012 a set/2013
Total Geral	0,1166%	-0,1621%	1,1574%	3,1126%	5,3670%
.Alimentação	-0,1860%	-0,8303%	-0,4300%	3,1837%	7,4397%
.In natura e semielaborados	-0,9184%	-2,8502%	-2,6082%	2,6795%	6,3856%
.Indústria da alimentação	0,5326%	1,1706%	1,0075%	2,6354%	7,4680%
.Fora do domicílio	0,6392%	1,6092%	4,3805%	6,8682%	11,6593%
.Habitação	0,1618%	0,0162%	2,2515%	-0,1560%	0,9564%
.Locação, impostos e condomínio	0,2131%	0,8108%	1,6935%	2,2291%	2,8171%
.Operação do domicílio	0,1367%	-0,7179%	1,2840%	-2,9566%	-1,5633%
.Conservação	0,1724%	1,7671%	7,9575%	8,7256%	9,4406%
.Equipamento Doméstico	-0,1093%	0,0343%	-0,9397%	-1,3826%	-0,0335%
.Eletrodomésticos	0,4289%	0,9417%	1,4558%	-0,8269%	-0,3307%
.Utensílios	0,1255%	0,4341%	1,2452%	1,7072%	1,5390%
.Móveis	-0,9361%	-1,6247%	-6,0835%	-4,4507%	-0,2480%
.Rouparia	-1,4325%	-0,8350%	-2,0666%	-1,3199%	-1,9013%
.Transporte	0,0050%	-2,7251%	-0,4590%	0,5008%	0,5798%
.Individual	-0,1103%	-0,7292%	-2,3569%	1,7290%	2,0165%
.Coletivo	0,0504%	-3,4881%	0,3074%	0,0258%	0,0258%
.Vestuário	-0,0956%	-0,4269%	-0,0444%	0,4527%	0,8665%
.Roupas	-0,1684%	-1,0420%	-0,0415%	0,3522%	0,4380%
.Calçados	0,1462%	0,2994%	0,0403%	0,8944%	1,6639%
.Educação e Leitura	0,0500%	0,2336%	0,5263%	5,4249%	5,8690%
.Educação	0,0520%	0,2232%	0,5276%	5,5564%	6,0299%
.Leitura	0,0000%	0,4968%	0,4968%	2,2327%	1,9922%
.Saúde	1,2960%	4,0348%	7,9338%	10,5543%	12,4252%
.Assistência médica	1,9326%	6,1149%	9,2260%	13,1971%	16,1558%
.Medicamentos e produtos farmacêuticos	0,0196%	0,0281%	5,3860%	5,5199%	5,5007%
.Recreação	0,0775%	0,2427%	0,6990%	1,2022%	1,4949%
.Produtos	0,0693%	0,1718%	0,5229%	0,3675%	0,2735%
.Serviços	0,0903%	0,3538%	0,9759%	2,5367%	3,4672%
.Despesas Pessoais	0,0701%	-0,0212%	-0,0569%	9,2075%	10,2711%
.Higiene e beleza	0,1699%	-0,1134%	-0,2488%	1,2526%	3,4965%
.Fumo e acessórios	-0,0012%	0,0450%	0,0809%	15,7164%	15,6928%
.Despesas Diversas	1,1870%	4,0763%	3,5954%	4,3618%	6,2341%
.Animais	1,3311%	5,1456%	4,5962%	5,4719%	7,6183%
.Comunicação	0,0000%	-4,0683%	-4,0683%	-4,0683%	-4,0683%

Fonte: DIEESE

Variações acumuladas dos itens componentes do ICV-DIEESE
Estrato 2

Grupos e subgrupos	Mensal	Trimestral	Semestral	No Ano	Anual
	set/13	jul/2013 a set/2013	abr/2013 a set/2013	jan/2013 a set/2013	out/2012 a set/2013
Total Geral	0,1841%	0,1359%	1,4365%	3,7710%	5,8347%
.Alimentação	-0,0862%	-0,4881%	0,0148%	3,5814%	7,7156%
.In natura e semielaborados	-0,7415%	-2,5100%	-2,6115%	2,5467%	6,0558%
.Indústria da alimentação	0,5288%	1,5199%	1,7887%	3,6658%	8,4334%
.Fora do domicílio	0,5028%	1,2401%	4,3973%	6,7115%	11,3580%
.Habitação	0,1827%	0,2602%	2,4704%	1,1409%	2,2344%
.Locação, impostos e condomínio	0,2423%	0,8720%	1,7700%	2,2767%	2,9134%
.Operação do domicílio	0,1201%	-0,4448%	1,3130%	-1,3831%	-0,0493%
.Conservação	0,3044%	1,7667%	7,8680%	8,8081%	9,7063%
.Equipamento Doméstico	-0,2178%	-0,9321%	-1,8588%	-1,9536%	-0,6417%
.Eletrodomésticos	0,1915%	0,8180%	0,9769%	-0,7137%	-0,1901%
.Utensílios	0,2022%	0,8573%	1,1884%	1,4612%	1,6624%
.Móveis	-0,7109%	-3,9190%	-6,8953%	-5,4348%	-2,0432%
.Rouparia	-1,6908%	-2,0560%	-2,0760%	-0,4157%	-2,1304%
.Transporte	-0,0744%	-2,3325%	-1,0910%	1,0966%	1,1800%
.Individual	-0,1471%	-0,8040%	-2,2168%	1,6662%	1,8194%
.Coletivo	0,0149%	-4,1427%	0,3247%	0,4071%	0,4071%
.Vestuário	-0,1760%	-0,2053%	0,3465%	0,9418%	1,3653%
.Roupas	-0,3989%	-0,8302%	0,2621%	1,1823%	1,2333%
.Calçados	0,2086%	0,2711%	0,2390%	0,8777%	1,7574%
.Educação e Leitura	0,0419%	0,2163%	0,7631%	6,5458%	6,8700%
.Educação	0,0445%	0,1887%	0,6310%	6,6761%	7,0052%
.Leitura	0,0000%	0,6555%	2,9047%	4,5227%	4,7731%
.Saúde	1,4376%	4,7228%	8,4484%	11,5028%	13,6642%
.Assistência médica	1,8978%	6,3178%	9,5341%	13,6420%	16,6321%
.Medicamentos e produtos farmacêuticos	0,0365%	0,0571%	5,2627%	5,4086%	5,3988%
.Recreação	-0,1975%	-0,2981%	0,3602%	0,7304%	0,5541%
.Produtos	-0,2546%	-0,8396%	-0,5116%	-1,4011%	-1,8541%
.Serviços	-0,1326%	0,3230%	1,3670%	3,2610%	3,4312%
.Despesas Pessoais	0,1626%	0,1401%	0,3246%	9,1111%	10,1827%
.Higiene e beleza	0,3500%	0,2647%	0,6375%	2,3159%	4,3797%
.Fumo e acessórios	0,0009%	0,0324%	0,0550%	15,7703%	15,7564%
.Despesas Diversas	1,1781%	4,0281%	3,5511%	4,3111%	6,1674%
.Animais	1,3311%	5,1456%	4,5962%	5,4719%	7,6183%
.Comunicação	0,0000%	-3,9384%	-3,9384%	-3,9384%	-3,9384%

Fonte: DIEESE

Variações acumuladas dos itens componentes do ICV-DIEESE
Estrato 3

Grupos e subgrupos	Mensal	Trimestral	Semestral	No Ano	Anual
	set/13	jul/2013 a set/2013	abr/2013 a set/2013	jan/2013 a set/2013	out/2012 a set/2013
Total Geral	0,3200%	0,7482%	2,0080%	5,0930%	6,8507%
.Alimentação	0,1871%	-0,0156%	0,7566%	4,3197%	8,2882%
.In natura e semielaborados	-0,3769%	-2,4167%	-3,0557%	1,9241%	5,2556%
.Indústria da alimentação	0,5782%	1,7769%	2,3743%	4,8045%	9,4017%
.Fora do domicílio	0,4922%	1,2400%	4,2611%	7,0470%	11,2013%
.Habitação	0,1586%	0,4637%	2,7236%	3,7892%	4,8419%
.Locação, impostos e condomínio	0,2240%	0,6999%	1,8607%	3,6097%	4,4239%
.Operação do domicílio	0,0903%	-0,1729%	1,4513%	2,0424%	3,3204%
.Conservação	0,2472%	1,9860%	8,4402%	9,7608%	10,5098%
.Equipamento Doméstico	-0,1804%	-0,6377%	-1,5766%	-1,4068%	-0,0910%
.Eletrodomésticos	0,5051%	0,9944%	1,4250%	0,0247%	0,3684%
.Utensílios	0,1839%	0,6716%	1,0487%	1,4274%	1,4355%
.Móveis	-0,9600%	-3,2481%	-6,4047%	-4,7740%	-1,1689%
.Rouparia	-1,7421%	-1,2403%	-2,1950%	-1,0660%	-2,1901%
.Transporte	-0,0675%	-1,2772%	-1,4559%	1,4394%	1,6842%
.Individual	-0,0870%	-0,6318%	-1,9032%	1,6337%	1,9421%
.Coletivo	0,0092%	-3,7420%	0,3482%	0,6810%	0,6810%
.Vestuário	-0,1801%	-0,5443%	-0,0020%	0,8422%	1,1370%
.Roupas	-0,2518%	-1,1661%	-0,0356%	1,0416%	1,0592%
.Calçados	0,1537%	0,2712%	-0,0769%	0,9323%	1,6794%
.Educação e Leitura	0,0280%	0,2027%	0,7193%	6,8554%	7,0603%
.Educação	0,0296%	0,1767%	0,5652%	6,9580%	7,1679%
.Leitura	0,0000%	0,6674%	3,5365%	5,0679%	5,1837%
.Saúde	1,4505%	5,1061%	8,5221%	11,8736%	14,1828%
.Assistência médica	1,6665%	5,9045%	8,9629%	12,8469%	15,5601%
.Medicamentos e produtos farmacêuticos	0,0275%	0,0450%	5,7289%	5,8448%	5,8152%
.Recreação	-0,4080%	-0,3514%	0,2560%	0,6647%	0,3747%
.Produtos	-0,4438%	-0,7531%	-0,4277%	-1,4242%	-2,1365%
.Serviços	-0,3654%	0,1312%	1,0824%	3,2711%	3,5393%
.Despesas Pessoais	0,3028%	0,4612%	0,9507%	8,6958%	10,2024%
.Higiene e beleza	0,5597%	0,8329%	1,7271%	3,3424%	5,8854%
.Fumo e acessórios	0,0000%	0,0244%	0,0461%	15,8026%	15,7949%
.Despesas Diversas	1,0637%	3,8647%	3,4347%	4,1197%	5,7887%
.Animais	1,3311%	5,1456%	4,5962%	5,4719%	7,6183%
.Comunicação	0,0000%	-0,9974%	-0,9974%	-0,9974%	-0,9974%

Fonte: DIEESE