

São Paulo, 5 de setembro de 2012.

NOTA À IMPRENSA

Alta dos alimentos afeta mais a população de menor renda

O Índice do Custo de Vida – ICV, calculado pelo DIEESE (Departamento Intersindical de Estatística e Estudos Socioeconômicos) apresentou taxa de 0,20% em agosto. O resultado é inferior ao de julho (0,42%) em 0,22 ponto percentual (pp.). O grupo **Alimentação (0,64%)** foi o grande responsável pela taxa do mês. Para uma inflação de 0,20%, contribuiu com 0,19 pp.. Os demais grupos não só apresentaram taxas pequenas, mas também entre elas, houve uma compensação em suas contribuições no cálculo do ICV de agosto. (Tabela 1 e Gráfico 1)

Embora em menor ritmo que em julho, a alta na **Alimentação** ocorreu em todos os subgrupos, em agosto: *in-natura* e semi-elaborados (0,73%), produtos da indústria alimentícia (0,65%) e alimentação fora do domicílio (0,42%).

Nos produtos *in-natura* e semi-elaborados, a desagregação dos itens revela os seguintes comportamentos:

- Legumes (12,32%) - neste item chamam atenção as taxas elevadas dos seguintes produtos: pimentão (25,07%), berinjela (17,57%) e tomate (15,51%);
- Aves e ovos (3,16%) – o aumento se deu tanto nas aves (3,27%) como nos ovos (2,68%);
- Raízes e tubérculos (2,44%) – com alta na cenoura (11,15%) e no alho (5,27%) e queda na cebola (-3,48%) e;
- Grãos (-2,29%) – com queda acentuada no feijão (-9,38%) e alta no arroz (2,45%).

No subgrupo da indústria da alimentação (0,65%), vários produtos apresentaram pequenas variações positivas, com maiores reajustes nos óleos e gorduras (1,58%), pães (1,35%) e bebidas (1,00%). Na alimentação fora do domicílio (0,42%), as taxas foram: refeição principal (0,11%) e lanches (0,85%).

Na **Saúde (0,16%)**, os subgrupos apresentaram taxas distintas: assistência médica subiu 0,20%, resultado dos aumentos nas consultas médicas (0,29%) e nos seguros e convênios (0,20%), enquanto os medicamentos e produtos farmacêuticos (-0,02%) tiveram ligeira queda.

Nas **Despesas Pessoais (0,14%)**, a alta se deu no subgrupo de higiene e beleza (0,27%), principalmente no item produtos de higiene (0,39%).

DEPARTAMENTO INTERSINDICAL DE ESTATÍSTICA E ESTUDOS SOCIOECONÔMICOS

Rua Aurora, 957, 1º andar - Centro - São Paulo - SP - CEP 01209-001
www.dieese.org.br - CNPJ 60.964.996/0001-87

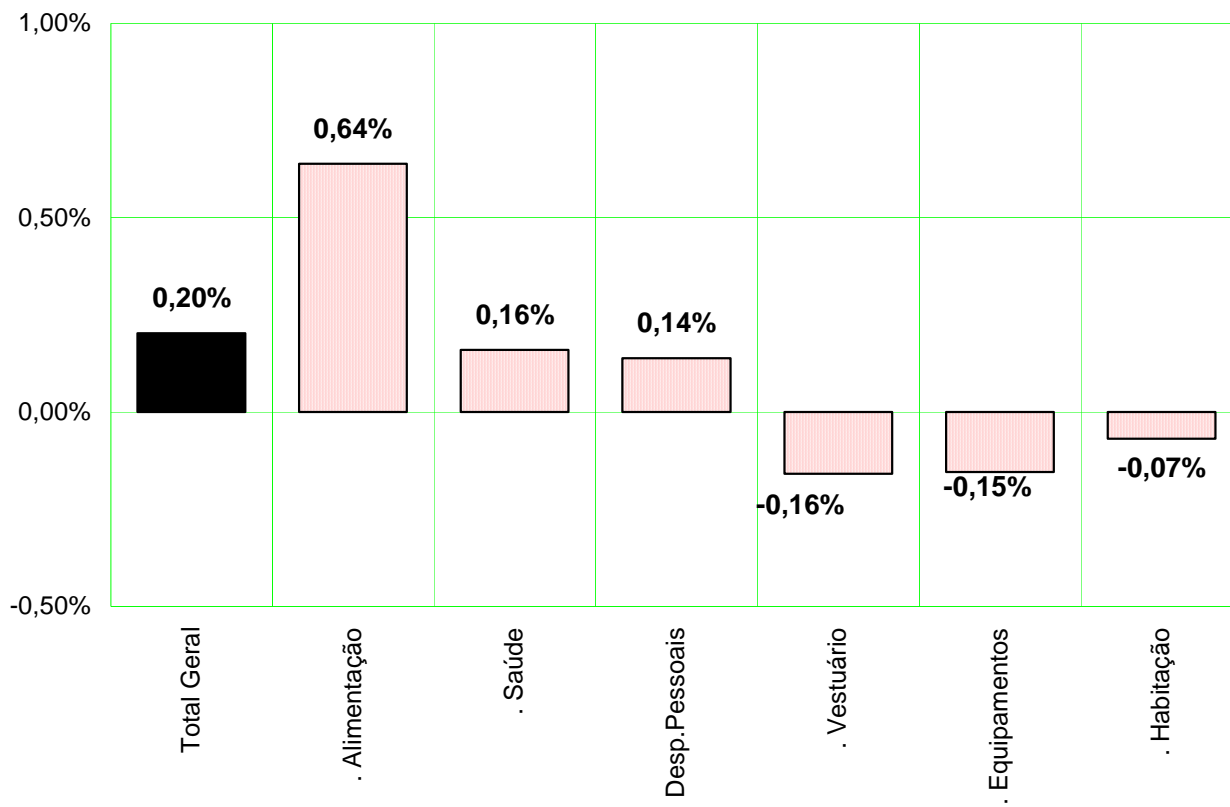
Os demais grupos que compõem o ICV não apresentaram variações importantes nos preços: **Habitação (-0,07%)**, **Equipamentos Domésticos (-0,15%)**, **Transporte (0,00%)**, **Vestuário (-0,16%)**, **Educação e Leitura (0,06%)**, **Recreação (0,45%)** e **Despesas Diversas (-0,61%)**.

TABELA 1
Índice do Custo de Vida (ICV-DIEESE)
Taxas, contribuições e porcentagens
Por grupos e subgrupos – agosto de 2012
Município de São Paulo

Grupos e subgrupos	Variação (%)	Contribuição (pp.)	Ponderação (%)
Total Geral	0,20	0,20	100,00
. Alimentação	0,64	0,19	29,76
.. <i>In-natura</i> e semi-elaborados	0,73	0,10	13,26
.. Indústria da alimentação	0,65	0,07	10,18
.. Fora do domicílio	0,42	0,03	6,32
. Saúde	0,16	0,02	13,99
.. Assistência médica	0,20	0,02	11,27
.. Medicamentos e produtos farmacêuticos	-0,02	0,00	2,68
. Despesas Pessoais	0,14	0,01	4,03
.. Higiene e beleza	0,27	0,01	2,10
.. Fumo e acessórios	0,00	0,00	1,93
. Transporte	0,00	0,00	14,90
.. Individual	-0,04	0,00	10,12
.. Coletivo	0,10	0,00	4,78
. Vestuário	-0,16	0,00	2,38
.. Roupas	-0,70	-0,01	1,27
.. Calçados	0,59	0,01	0,97
. Equipamentos Domésticos	-0,15	0,00	2,52
.. Eletrodomésticos	-0,37	0,00	1,09
.. Utensílios	0,60	0,00	0,45
.. Móveis	-0,25	0,00	0,83
.. Rouparia	-0,29	0,00	0,16
. Habitação	-0,07	-0,02	22,84
.. Locação, imposto e condomínio.	-0,08	-0,01	6,68
.. Operação do domicílio	-0,19	-0,02	12,58
.. Conservação do domicílio	0,39	0,01	3,58

Fonte: DIEESE

GRÁFICO 1
Índice do Custo de Vida (ICV-DIEESE)
Taxas dos grupos de agosto de 2012
Município de São Paulo



Fonte: DIEESE

Índices por estrato de renda

Além do índice geral (0,20%), o DIEESE calcula mais três indicadores de inflação, segundo tercís da renda das famílias paulistanas¹. Em agosto, as taxas foram positivas e decrescentes à medida que aumenta o poder aquisitivo: 1º estrato, 0,25%; 2º estrato, 0,20% e; 3º estrato, 0,18%. Estas taxas em relação às de julho caíram e apontaram as seguintes diferenças: 1º estrato: -0,31 pp.; 2º estrato: -0,25 pp. e; 3º estrato: -0,18 pp. (Tabela 2).

¹ O estrato 1 corresponde à estrutura de gastos de 1/3 das famílias mais pobres (renda média = R\$ 377,49*); o estrato 2 contempla os gastos das famílias com nível intermediário de rendimento (renda média = R\$ 934,17*) e o 3º estrato reúne aquelas de maior poder aquisitivo (renda média = R\$ 2.792,90*).

TABELA 2
Índice do Custo de Vida (ICV-DIEESE)
Taxa Geral e por estrato de renda
Município de São Paulo – jul/12 e ago/12

Índices	jul/12 (%)	ago/12 (%)	Diferença (pp.)
Geral	0,42	0,20	-0,22
Estrato 1	0,56	0,25	-0,31
Estrato 2	0,45	0,20	-0,25
Estrato 3	0,36	0,18	-0,18

Fonte: DIEESE

Resultados da inflação nas taxas por estrato

As taxas inflacionárias por estrato de renda são resultado da forma de despender das famílias, segundo o poder aquisitivo, e relacionam-se também com as diversas variações de preços dos bens e serviços (Tabela 3 e Gráfico 2).

De um modo geral, o aumento na **Alimentação (0,64%)** resulta em impactos nas taxas por estrato inversamente proporcional à renda familiar, ou seja, as taxas caem à medida que cresce o poder aquisitivo: 1º estrato: 0,25 pp.; 2º estrato: 0,20 pp. e 3º estrato: 0,16 pp.. Ao se confrontar as contribuições dos alimentos com os índices por estrato, pode-se afirmar que se estes produtos não tivessem aumentado em agosto, a inflação deste mês seria zero.

Quanto aos impactos da taxa da **Saúde (0,16%)**, devido à alta mais acentuada na assistência médica, as contribuições do grupo no cálculo dos índices por estrato foram maiores para o 3º estrato (0,03 pp.) e iguais para o 1º e 2º estrato de renda (0,02 pp.).

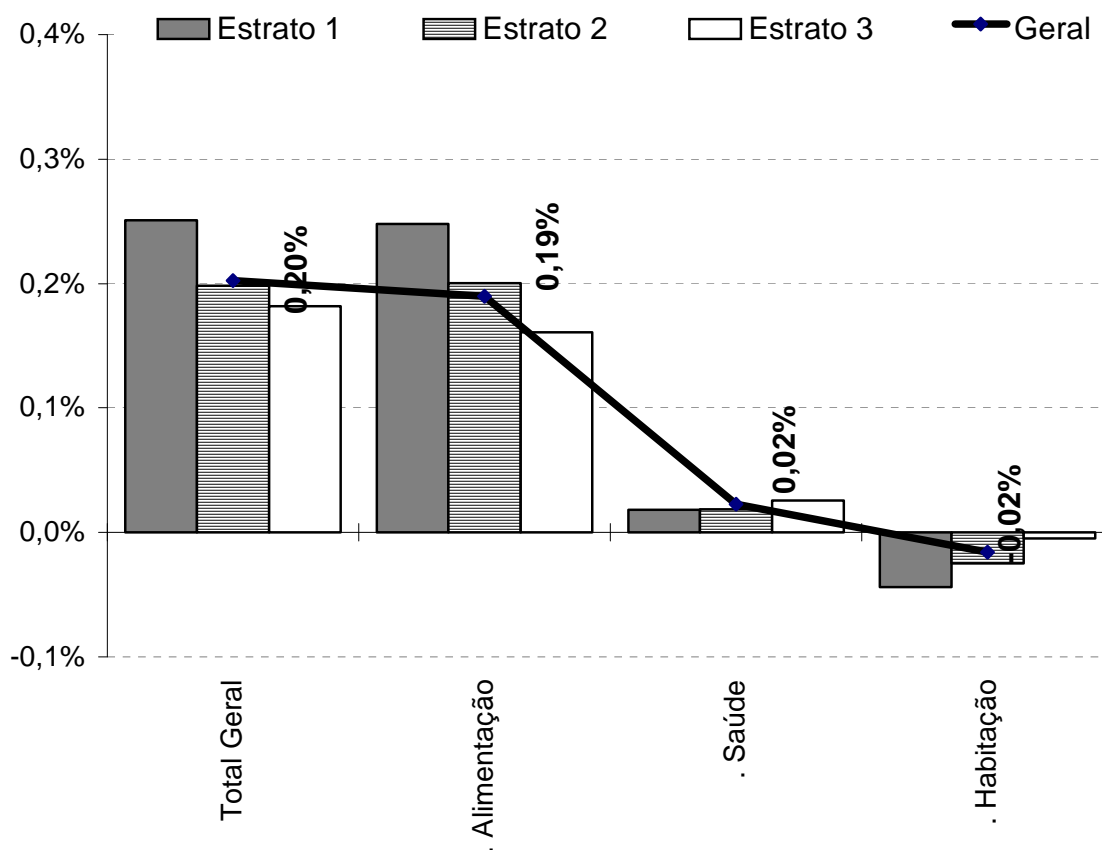
A ligeira queda na **Habitação (-0,07%)** apresentou as seguintes contribuições nos cálculos da inflação por estrato de renda: 1º estrato, -0,04 pp.; 2º estrato, -0,02 pp. e; 3º estrato, -0,01pp..

TABELA 3
Índice do Custo de Vida (ICV-DIEESE)
Taxas e contribuições: geral e por estrato de renda
Município de São Paulo – agosto de 2012

Grupos	Geral		Estrato 1		Estrato 2		Estrato 3	
	Taxa (%)	Contribuição (pp)	Taxa (%)	Contribuição (pp)	Taxa (%)	Contribuição (pp)	Taxa (%)	Contribuição (pp)
Total Geral	0,20	0,20	0,25	0,25	0,20	0,20	0,18	0,18
. Alimentação	0,64	0,19	0,64	0,25	0,58	0,20	0,64	0,16
. Saúde	0,16	0,02	0,17	0,02	0,15	0,02	0,16	0,03
. Despesas Pessoais	0,14	0,01	0,18	0,01	0,21	0,01	0,08	0,00
. Recreação	0,45	0,00	0,27	0,00	0,44	0,00	0,48	0,01
. Educação	0,06	0,00	0,06	0,00	0,08	0,00	0,06	0,01
. Transporte	0,00	0,00	0,19	0,02	-0,03	0,00	-0,02	0,00
. Despesas Diversas	-0,61	0,00	-0,65	0,00	-0,65	0,00	-0,58	0,00
. Vestuário	-0,16	0,00	-0,01	0,00	0,00	0,00	-0,28	-0,01
. Equipamentos	-0,15	0,00	-0,16	0,00	-0,25	-0,01	-0,08	0,00
. Habitação	-0,07	-0,02	-0,18	-0,04	-0,11	-0,02	-0,02	-0,01

Fonte: DIEESE

GRÁFICO 2
Índice do Custo de Vida (ICV-DIEESE)
Contribuições para o índice geral e por estrato de renda
Município de São Paulo – agosto de 2012



Fonte: DIEESE

Inflação Acumulada

A inflação geral, nos últimos 12 meses, de setembro de 2011 a agosto de 2012, acumula alta de 6,18%. Por estrato de renda, as taxas anuais foram: 1º estrato, 6,37%; 2º estrato, 5,90% e; 3º estrato, 6,18%.

Em 2012, o índice geral é de 4,07% e aponta taxas distintas por estrato de renda: 1º estrato, 4,10%; 2º estrato, 3,69% e; 3º estrato, 4,19% (Tabela 4).

Comportamento dos preços em 2012

Acima de 4,07%, que corresponde à alta destes oito meses, observaram-se os grupos: **Despesas Pessoais (12,55%)** e **Educação e Leitura (8,25%)**. Com taxas próximas ao ICV do período ficaram: **Alimentação (4,78%)**, **Saúde (4,64%)** e **Habitação (4,62%)**. Os demais grupos apontaram variações pequenas ou negativas: **Despesas Diversas (2,03%)**, **Recreação (0,90%)**, **Vestuário (0,03%)**, **Transporte (-0,48%)** e **Equipamentos (-3,42%)**.

Quanto aos aumentos nas **Despesas Pessoais (12,55%)**, o grande responsável foi o cigarro (19,66%), embora o subgrupo de higiene e beleza (7,05%) também tenha apresentado taxa superior ao índice **Geral (4,07%)** deste ano. Na **Educação e Leitura (8,25%)**, os bens e serviços, de um modo geral, já foram reajustados neste início de ano e não devem ter grandes modificações de valores até o final de 2012. Os subgrupos de **Educação e Leitura** apresentaram taxas acima da inflação: educação (8,39%) e leitura (5,89%).

Na **Alimentação (4,78%)** nota-se que a taxa teria sido menor, caso o subgrupo da alimentação fora do domicílio (6,07%) não tivesse sido reajustado acima da inflação de 4,07%. Os demais subgrupos alteraram menos os preços: produtos *in-natura* e semi-elaborados (4,30%) e bens da indústria alimentícia (4,62%).

Na **Saúde (4,64%)**, foram reajustados os subgrupos assistência médica (4,83%) e medicamentos e produtos farmacêuticos (3,90%).

Na **Habitação (4,62%)**, os subgrupos revelaram taxas maiores que a inflação para locação, impostos e condomínio (5,35%) e conservação do domicílio (5,50%). Para operação do domicílio, a taxa ficou menor, em 3,99%. Alguns itens tiveram reajustes muito superiores à inflação: gás de rua (10,49%), condomínio (13,87%) e serviços domésticos (15,98%).

A maior deflação foi detectada no grupo **Equipamentos (-3,42%)**, com destaque para os subgrupos dos eletrodomésticos (-7,26%) e da roupa (-1,69%). Pequenos aumentos e quedas foram praticados nos utensílios (0,83%) e móveis (-0,60%).

No **Transporte (-0,48%)**, a queda ocorreu no subgrupo individual (-1,46%), notadamente na compra de veículos (-4,75%) e nos combustíveis (-2,98%). No transporte coletivo (1,66%), a maior alta foi detectada no ônibus intermunicipal (5,98%).

Comportamento dos preços nos últimos 12 meses

A taxa anualizada, de setembro de 2011 a agosto de 2012, situa-se em 6,18%. Dos 10 grupos que compõem o ICV, três apresentaram taxas bem superiores à inflação, a saber: **Despesas Pessoais (13,61%)**, **Alimentação (9,15%)** e **Educação e Leitura (8,46%)**. A **Saúde (6,85%)** e a **Habitação**

(6,12%) apresentaram variações semelhantes ao ICV. Taxas menores foram observadas nos grupos: **Vestuário (1,36%)**, **Recreação (1,03%)**, **Transporte (0,36%)**, **Despesas Diversas (0,25%)** e **Equipamentos Domésticos (-4,09%)**.

Nas **Despesas Pessoais (13,61%)**, os dois subgrupos apresentaram taxas elevadas: fumo e acessórios (19,25%) e higiene e beleza (8,89%). Neste grupo, os itens com maiores taxas anuais foram: cigarro (19,66%), perfume (16,58%), pasta de dente (11,61%), sabonete (10,10%), serviços pessoais (9,84%) e xampu (9,37%).

Na **Alimentação (9,15%)**, as taxas dos subgrupos foram elevadas: produtos *in-natura* e semi-elaborados (10,36%), alimentação fora do domicílio (9,26%) e bens da indústria alimentícia (7,56%), todos acima do ICV de 6,18%. A alta de alguns alimentos preocupa por serem bens importantes na composição dos hábitos de consumo do brasileiro. Entre esses produtos, vale destacar: tomate (54,02%), feijão (44,65%), óleo (20,25%), cerveja (16,44%), café (14,52%), arroz (14,16%), refrigerante (10,53%) e pão francês (9,63%).

A taxa anual no grupo da **Educação e Leitura (8,46%)** apresentou elevação nos dois subgrupos: educação (8,56%) e leitura (6,71%); na educação, as maiores variações foram detectadas nos livros didáticos (9,20%), cursos formais (8,84%) e cursos diversos (8,22%). Já na leitura, os aumentos se deram nos jornais (14,87%).

No grupo **Saúde (6,85%)**, as taxas dos subgrupos foram distintas: maior para a assistência médica (7,55%) e menor para os medicamentos e produtos farmacêuticos (4,05%). Chama atenção o reajuste dos seguros e convênios (8,27%).

O grupo **Habitação (6,12%)** não apresentou diferenças acentuadas nos subgrupos: locação, impostos e condomínio (6,81%), conservação (6,70%) e operação do domicílio (5,59%). As taxas dos itens deste grupo, no entanto, foram distintas e variaram entre -1,81%, na tarifa da eletricidade, até 15,98%, para os serviços domésticos.

Embora as taxas dos demais grupos tenham sido pequenas ou mesmo negativas, os diversos subgrupos que os compõem apresentaram comportamentos distintos, ou seja, tiveram reajustes entre -9,24% para os eletrodomésticos até 4,09% para o subgrupo dos serviços de recreação.

TABELA 4
Índice do Custo de Vida (ICV-DIEESE)
Taxas acumuladas por grupo e subgrupo
Geral e por estrato de renda - Município de São Paulo

Grupos e subgrupos	Variação no Ano (jan/2012 a ago/2012) (%)				Variação Anual (set/2011 a ago/2012) (%)			
	Geral	Estrato 1	Estrato 2	Estrato 3	Geral	Estrato 1	Estrato 2	Estrato 3
Total Geral	4,07	4,10	3,69	4,19	6,18	6,37	5,90	6,18
.Alimentação	4,78	5,32	4,82	4,42	9,15	9,21	8,92	9,00
.In natura e semi-elaborados	4,30	5,64	4,43	3,24	10,36	10,13	9,72	10,30
.Indústria da alimentação	4,62	4,56	4,67	4,62	7,56	7,78	7,67	7,39
.Fora do domicílio	6,07	6,35	6,51	5,86	9,26	9,78	9,44	9,08
.Habitação	4,62	2,27	3,13	5,84	6,12	4,20	4,89	7,15
. Locação, impostos e condomínio	5,35	3,87	3,77	6,28	6,81	4,98	5,06	7,90
.Operação do domicílio	3,99	0,90	2,26	5,70	5,59	3,39	4,30	6,87
.Conservação	5,50	5,81	5,38	5,48	6,70	6,61	6,89	6,62
.Equipamentos	-3,42	-3,61	-4,05	-2,91	-4,09	-4,47	-4,81	-3,54
.Eletrodomésticos	-7,26	-7,28	-8,14	-6,40	-9,24	-9,21	-10,20	-8,48
.Utensílios	0,83	1,59	0,94	0,64	2,24	2,55	2,54	2,14
.Móveis	-0,60	-0,78	-0,51	-0,65	-0,40	-0,73	-0,29	-0,47
.Rouparia	-1,69	-1,50	-2,12	-1,67	-1,91	-2,15	-1,96	-2,16
.Transporte	-0,48	1,09	-0,31	-0,81	0,36	1,74	0,42	0,09
.Individual	-1,46	-1,12	-1,77	-1,41	-0,34	-0,15	-0,58	-0,31
.Coletivo	1,66	1,96	1,50	1,60	1,89	2,49	1,66	1,69
.Vestuário	0,03	-0,04	0,56	-0,22	1,36	1,24	2,05	1,19
.Roupas	-1,03	-1,09	-0,25	-1,30	-0,22	-0,35	0,55	-0,25
.Calçados	1,62	1,27	1,64	1,66	3,40	3,16	3,54	3,37
.Educação e Leitura	8,25	7,49	8,04	8,35	8,46	7,63	8,24	8,54
.Educação	8,39	7,43	8,13	8,51	8,56	7,53	8,29	8,67
.Leitura	5,89	9,15	6,68	5,60	6,71	10,03	7,45	6,44
.Saúde	4,64	4,59	4,64	4,66	6,85	6,49	6,85	6,94
.Assistência médica	4,83	4,93	4,97	4,78	7,55	7,81	7,95	7,43
. Medicamentos e produtos farmacêuticos	3,90	3,96	3,78	3,99	4,05	4,11	3,95	4,11
.Recreação	0,90	2,09	0,96	0,82	1,03	2,31	1,30	0,84
.Produtos	-1,12	1,34	-1,44	-1,18	-1,22	1,62	-1,23	-1,45
.Serviços	3,65	3,37	4,02	3,52	4,09	3,50	4,54	3,92
.Despesas Pessoais	12,55	13,27	12,75	12,21	13,61	14,28	13,85	13,28
.Higiene e beleza	7,05	6,80	6,70	7,27	8,89	8,80	8,69	9,00
.Fumo e acessórios	19,22	19,02	19,23	19,31	19,25	19,06	19,26	19,34
.Despesas diversas	2,03	1,60	1,63	2,31	0,25	-0,27	-0,23	0,62

Fonte: DIEESE

Inflação de Bens e Serviços

Afirmar que a inflação dos últimos 12 meses é basicamente de alimentos, de certa forma, camufla os aumentos de preços de outros componentes do ICV.

Para esta análise, os 594 itens deste indicador foram divididos em **Bens** e **Serviços**, que, por sua vez, foram identificados pelo grupo do ICV a que pertencem. Chama atenção que **Bens** (48,70%) pesam pouco menos que **Serviços** (51,30%) na composição dos gastos familiares. (Tabela 5)

Na análise de cada um desses grupos foram levadas em consideração não apenas as taxas inflacionárias, mas também suas contribuições. Assim estas foram classificadas de forma decrescente em relação ao impacto no cálculo do ICV.

Para uma inflação anualizada de 6,18%, os **Serviços** (6,71%) subiram bem mais que os **Bens** (5,64%). Devido ao peso e à taxa superior nos **Serviços** (3,44 pp.), o impacto dos aumentos deste subgrupo no cálculo do ICV é maior que o dos **Bens** (2,74 pp.).

Ao se observar as taxas dos **Bens** por grupo do ICV, percebem-se altas variações de preços para as **Despesas Pessoais (14,24%)** e **Alimentação (9,07%)**, que contribuem conjuntamente com 2,53 pp.. Os bens da **Educação (6,80%)** têm taxa semelhante à inflação e seu impacto é de apenas 0,08 pp. no cálculo do ICV. Os demais grupos apresentam patamares inferiores ao índice **Geral (6,18%)**. Pode-se afirmar que existe uma discrepância de taxas bastante elevada entre os bens comercializados no mercado consumidor, o que sugere que o controle de preços desses componentes, de certa forma, é mais sensível às forças de mercado.

Já na análise das variações de preços dos **Serviços**, as taxas são muito elevadas, ou seja, observa-se mais homogeneidade nos aumentos, com todos eles ficando acima da inflação. A exceção são os serviços do grupo **Transporte (1,98%)**, que dependem em parte dos reajustes tarifários determinados por políticas governamentais.

Conclui-se, portanto, que existe alguma contaminação dos reajustes de preços dos **Serviços** em comparação com os dos **Bens**. Assim, ao afirmar que os culpados pela inflação são os alimentos, esquece-se, de certa forma, das altas dos **Serviços**, que ocorrem de maneira elevada e menos freqüente que a dos **Bens**.

TABELA 5
Índice do Custo de Vida (ICV-DIEESE)
Taxas anualizadas dos Bens e Serviços por grupo do ICV
Município de São Paulo

Bens e Serviços	Grupo	Peso ago/11 (%)	Contribuição (pp.)	Taxa (%)
Bens	Alimentação	22,75	2,06	9,07
	Despesas Pessoais	3,28	0,47	14,24
	Habitação	4,00	0,19	4,70
	Saúde	2,72	0,11	4,05
	Educação	1,13	0,08	6,80
	Demais grupos	14,81	-0,16	-1,09
Total de Bens		48,70	2,74	5,64
Serviços	Habitação	19,03	1,21	6,39
	Saúde	10,96	0,82	7,52
	Educação	6,77	0,59	8,73
	Alimentação	6,16	0,57	9,25
	Transporte	7,26	0,14	1,98
	Despesas Pessoais	0,53	0,05	9,85
	Outros grupos	0,59	0,04	6,82
Total de Serviços		51,30	3,44	6,71
ICV - Geral		100,00	6,18	6,18

Índice do Custo de Vida no Município de São Paulo - ICV-DIEESE
Agosto de 2012
Índice Geral

DENOMINAÇÃO	VARIAÇÃO	CONTRIBUIÇÃO	PONDERAÇÃO
TOTAL GERAL	0,2025%	0,2025%	100,0000%
. Alimentação	0,6384%	0,1900%	29,7628%
. . Produtos <i>in-natura</i> e semi-elaborados	0,7293%	0,0967%	13,2628%
. . Indústria da alimentação	0,6535%	0,0665%	10,1796%
. . Alimentação fora do domicílio	0,4233%	0,0268%	6,3203%
. Habitação	-0,0688%	-0,0157%	22,8372%
. . Locação, impostos e condomínio	-0,0799%	-0,0053%	6,6783%
. . Operação do domicílio	-0,1924%	-0,0242%	12,5822%
. . Conservação do domicílio	0,3869%	0,0138%	3,5767%
. Equipamentos Domésticos	-0,1538%	-0,0039%	2,5224%
. . Eletrodomésticos e equipamentos	-0,3685%	-0,0040%	1,0937%
. . Utensílios domésticos	0,5966%	0,0027%	0,4463%
. . Móveis	-0,2491%	-0,0021%	0,8270%
. . Rouparia	-0,2907%	-0,0005%	0,1554%
. Transporte	0,0029%	0,0004%	14,9020%
. . Individual	-0,0408%	-0,0041%	10,1227%
. . Coletivo	0,0956%	0,0046%	4,7793%
. Vestuário	-0,1586%	-0,0038%	2,3817%
. . Roupas	-0,7008%	-0,0089%	1,2703%
. . Calçados	0,5938%	0,0058%	0,9730%
. Educação e Leitura	0,0602%	0,0049%	8,0611%
. . Educação	0,0636%	0,0049%	7,6266%
. . Leitura	0,0000%	0,0000%	0,4345%
. Saúde	0,1603%	0,0224%	13,9862%
. . Assistência Médica	0,2034%	0,0229%	11,2669%
. . Medicamentos e produtos farmacêuticos	-0,0188%	-0,0005%	2,6778%
. Recreação	0,4495%	0,0050%	1,1120%
. . Produtos	0,0643%	0,0004%	0,6307%
. . Serviços	0,9543%	0,0046%	0,4813%
. Despesas Pessoais	0,1392%	0,0056%	4,0339%
. . Higiene e Beleza	0,2713%	0,0057%	2,0995%
. . Fumo e Acessórios	-0,0042%	-0,0001%	1,9344%
. Despesas diversas	-0,6144%	-0,0025%	0,4007%
. . Animais	-0,7415%	-0,0025%	0,3320%
. Comunicação	0,0000%	0,0000%	0,0687%

Fonte: DIEESE

Valores de junho de 1996, quando foi introduzida a ponderação atual do ICV

Índice do Custo de Vida no Município de São Paulo - ICV-DIEESE
Agosto de 2012
Estrato 1 - Famílias com renda inferior (renda média = R\$ 377,49*) (em%)

DENOMINAÇÃO	VARIAÇÃO	CONTRIBUIÇÃO	PONDERAÇÃO
TOTAL GERAL	0,2508%	0,2508%	100,0000%
. Alimentação	0,6428%	0,2478%	38,5425%
. . Produtos <i>in-natura</i> e semi-elaborados	0,6106%	0,1190%	19,4845%
. . Indústria da alimentação	0,7057%	0,1006%	14,2550%
. . Alimentação fora do domicílio	0,5864%	0,0282%	4,8030%
. Habituação	-0,1798%	-0,0440%	24,4579%
. . Locação, impostos e condomínio	-0,1677%	-0,0108%	6,4187%
. . Operação do domicílio	-0,2827%	-0,0423%	14,9789%
. . Conservação do domicílio	0,2984%	0,0091%	3,0603%
. Equipamentos Domésticos	-0,1602%	-0,0038%	2,3671%
. . Eletrodomésticos e equipamentos	-0,2151%	-0,0024%	1,1283%
. . Utensílios domésticos	0,5427%	0,0025%	0,4534%
. . Móveis	-0,6223%	-0,0040%	0,6495%
. . Rouparia	0,1579%	0,0002%	0,1359%
. Transporte	0,1949%	0,0213%	10,9402%
. . Individual	0,1388%	0,0042%	3,0452%
. . Coletivo	0,2165%	0,0171%	7,8950%
. Vestuário	-0,0115%	-0,0003%	2,5636%
. . Roupas	-0,5400%	-0,0069%	1,2803%
. . Calçados	0,6018%	0,0071%	1,1798%
. Educação e Leitura	0,0551%	0,0021%	3,7435%
. . Educação	0,0574%	0,0021%	3,5946%
. . Leitura	0,0000%	0,0000%	0,1488%
. Saúde	0,1703%	0,0183%	10,7567%
. . Assistência Médica	0,2714%	0,0190%	6,9850%
. . Medicamentos e produtos farmacêuticos	-0,0169%	-0,0006%	3,7717%
. Recreação	0,2709%	0,0017%	0,6099%
. . Produtos	0,1571%	0,0006%	0,3822%
. . Serviços	0,4621%	0,0011%	0,2277%
. Despesas Pessoais	0,1824%	0,0103%	5,6298%
. . Higiene e Beleza	0,4211%	0,0105%	2,4915%
. . Fumo e Acessórios	-0,0072%	-0,0002%	3,1383%
. Despesas diversas	-0,6535%	-0,0025%	0,3888%
. . Animais	-0,7415%	-0,0025%	0,3427%
. . Comunicação	0,0000%	0,0000%	0,0461%

Fonte: DIEESE

Valores de junho de 1996, quando foi introduzida a ponderação atual do ICV

**Índice do Custo de Vida no Município de São Paulo - ICV-DIEESE
Agosto de 2012**

Estrato 2 - Famílias com renda intermediária (renda média = R\$ 934,17*) (em%)

DENOMINAÇÃO	VARIAÇÃO	CONTRIBUIÇÃO	PONDERAÇÃO
TOTAL GERAL	0,1985%	0,1985%	100,0000%
. Alimentação	0,5840%	0,2004%	34,3131%
. . Produtos in-natura e semi-elaborados	0,5309%	0,0883%	16,6302%
. . Indústria da alimentação	0,6762%	0,0847%	12,5332%
. . Alimentação fora do domicílio	0,5308%	0,0273%	5,1498%
. Habitação	-0,1082%	-0,0249%	23,0190%
. . Locação, impostos e condomínio	-0,1205%	-0,0072%	6,0152%
. . Operação do domicílio	-0,2370%	-0,0319%	13,4420%
. . Conservação do domicílio	0,3991%	0,0142%	3,5618%
. Equipamentos Domésticos	-0,2460%	-0,0070%	2,8655%
. . Eletrodomésticos e equipamentos	-0,5283%	-0,0069%	1,3152%
. . Utensílios domésticos	0,7842%	0,0033%	0,4215%
. . Móveis	-0,2051%	-0,0019%	0,9468%
. . Rouparia	-0,8036%	-0,0015%	0,1821%
. Transporte	-0,0285%	-0,0041%	14,3682%
. . Individual	-0,1050%	-0,0083%	7,8639%
. . Coletivo	0,0640%	0,0042%	6,5044%
. Vestuário	0,0003%	0,0000%	2,7403%
. . Roupas	-0,4997%	-0,0067%	1,3363%
. . Calçados	0,6040%	0,0075%	1,2378%
. Educação e Leitura	0,0801%	0,0038%	4,7277%
. . Educação	0,0853%	0,0038%	4,4407%
. . Leitura	0,0000%	0,0000%	0,2870%
. Saúde	0,1524%	0,0184%	12,0575%
. . Assistência Médica	0,2160%	0,0192%	8,8822%
. . Medicamentos e produtos farmacêuticos	-0,0260%	-0,0008%	3,1210%
. Recreação	0,4389%	0,0041%	0,9264%
. . Produtos	0,0034%	0,0000%	0,5097%
. . Serviços	0,9715%	0,0040%	0,4167%
. Despesas Pessoais	0,2126%	0,0099%	4,6676%
. . Higiene e Beleza	0,4395%	0,0100%	2,2774%
. . Fumo e Acessórios	-0,0036%	-0,0001%	2,3902%
. Despesas diversas	-0,6482%	-0,0020%	0,3146%
. . Animais	-0,7415%	-0,0020%	0,2751%
. . Comunicação	0,0000%	0,0000%	0,0396%

Fonte: DIEESE

Valores de junho de 1996, quando foi introduzida a ponderação atual do ICV

Índice do Custo de Vida no Município de São Paulo - ICV-DIEESE
Agosto de 2012

Estrato 3 - Famílias com renda superior (renda média = R\$ 2.792,90*) (em%)

DENOMINAÇÃO	VARIAÇÃO	CONTRIBUIÇÃO	PONDERAÇÃO
TOTAL GERAL	0,1819%	0,1819%	100,0000%
. Alimentação	0,6359%	0,1606%	25,2575%
. . Produtos <i>in-natura</i> e semi-elaborados	0,8612%	0,0848%	9,8417%
. . Indústria da alimentação	0,6104%	0,0498%	8,1630%
. . Alimentação fora do domicílio	0,3587%	0,0260%	7,2528%
. Habitação	-0,0227%	-0,0051%	22,6665%
. . Locação, impostos e condomínio	-0,0454%	-0,0032%	7,0473%
. . Operação do domicílio	-0,1386%	-0,0165%	11,9156%
. . Conservação do domicílio	0,3932%	0,0146%	3,7036%
. Equipamentos Domésticos	-0,0844%	-0,0021%	2,4426%
. . Eletrodomésticos e equipamentos	-0,2704%	-0,0027%	0,9998%
. . Utensílios domésticos	0,5724%	0,0027%	0,4707%
. . Móveis	-0,2333%	-0,0019%	0,8220%
. . Rouparia	-0,0890%	-0,0001%	0,1500%
. Transporte	-0,0234%	-0,0038%	16,0551%
. . Individual	-0,0396%	-0,0051%	12,7753%
. . Coletivo	0,0397%	0,0013%	3,2798%
. Vestuário	-0,2821%	-0,0060%	2,1230%
. . Roupas	-0,8223%	-0,0100%	1,2146%
. . Calçados	0,5922%	0,0046%	0,7787%
. Educação e Leitura	0,0570%	0,0060%	10,5059%
. . Educação	0,0602%	0,0060%	9,9347%
. . Leitura	0,0000%	0,0000%	0,5712%
. Saúde	0,1608%	0,0254%	15,8028%
. . Assistência Médica	0,1897%	0,0258%	13,5807%
. . Medicamentos e produtos farmacêuticos	-0,0161%	-0,0004%	2,1759%
. Recreação	0,4838%	0,0064%	1,3192%
. . Produtos	0,0740%	0,0006%	0,7437%
. . Serviços	1,0132%	0,0058%	0,5756%
. Despesas Pessoais	0,0848%	0,0029%	3,4068%
. . Higiene e Beleza	0,1530%	0,0029%	1,9198%
. . Fumo e Acessórios	-0,0032%	0,0000%	1,4870%
. Despesas diversas	-0,5838%	-0,0025%	0,4206%
. . Animais	-0,7415%	-0,0025%	0,3311%
. . Comunicação	0,0000%	0,0000%	0,0895%

Fonte: DIEESE

Valores de junho de 1996, quando foi introduzida a ponderação atual do ICV

Variações acumuladas dos itens componentes do ICV-DIEESE
Índice Geral

DENOMINAÇÃO	Mensal	Trimestral	Semestral	No Ano	Anual
	Agosto 2012	jun/2012 a ago/2012	mar/2012 a ago/2012	jan/2012 a ago/2012	set/2011 a ago/2012
Total Geral	0,2025%	0,8577%	2,5834%	4,0698%	6,1770%
.Alimentação	0,6384%	2,2329%	4,3159%	4,7794%	9,1526%
.In natura e semi-elaborados	0,7293%	2,6503%	4,2094%	4,2987%	10,3551%
.Indústria da alimentação	0,6535%	2,0628%	4,4846%	4,6187%	7,5570%
.Fora do domicílio	0,4233%	1,6368%	4,2685%	6,0709%	9,2584%
.Habitação	-0,0688%	0,5260%	2,5754%	4,6189%	6,1202%
.Locação, impostos e condomínio	-0,0799%	-0,0004%	2,7672%	5,3458%	6,8105%
.Operação do domicílio	-0,1924%	-0,3185%	1,7349%	3,9887%	5,5908%
.Conservação	0,3869%	4,6516%	5,2523%	5,5026%	6,7047%
.Equipamento Doméstico	-0,1538%	-1,6184%	-3,1123%	-3,4236%	-4,0857%
.Eletrodomésticos	-0,3685%	-2,5194%	-6,3185%	-7,2643%	-9,2382%
.Utensílios	0,5966%	0,2788%	0,7857%	0,8290%	2,2395%
.Móveis	-0,2491%	-1,5403%	-1,0439%	-0,5963%	-0,3971%
.Rouparia	-0,2907%	-1,0289%	-1,4039%	-1,6934%	-1,9098%
.Transporte	0,0029%	-0,5774%	-0,0533%	-0,4768%	0,3621%
.Individual	-0,0408%	-1,0695%	-0,3977%	-1,4553%	-0,3440%
.Coletivo	0,0956%	0,4798%	0,6833%	1,6584%	1,8892%
.Vestuário	-0,1586%	-0,1788%	0,2912%	0,0309%	1,3647%
.Roupas	-0,7008%	-1,3846%	-0,7534%	-1,0348%	-0,2206%
.Calçados	0,5938%	1,4177%	1,6723%	1,6185%	3,4024%
.Educação e Leitura	0,0602%	0,3197%	0,9688%	8,2538%	8,4595%
.Educação	0,0636%	0,2678%	0,8286%	8,3918%	8,5604%
.Leitura	0,0000%	1,2400%	3,4966%	5,8870%	6,7111%
.Saúde	0,1603%	0,4666%	2,2349%	4,6426%	6,8463%
.Assistência médica	0,2034%	0,6645%	1,9260%	4,8322%	7,5533%
.Medicamentos e produtos farmacêuticos	-0,0188%	-0,3629%	3,5721%	3,9024%	4,0459%
.Recreação	0,4495%	1,0313%	0,6102%	0,9014%	1,0258%
.Produtos	0,0643%	-0,2550%	0,0945%	-1,1170%	-1,2153%
.Serviços	0,9543%	2,7523%	1,2880%	3,6493%	4,0927%
.Despesas Pessoais	0,1392%	2,8011%	11,0838%	12,5515%	13,6148%
.Higiene e beleza	0,2713%	1,0864%	4,4916%	7,0511%	8,8887%
.Fumo e acessórios	-0,0042%	4,7348%	19,2731%	19,2182%	19,2473%
.Despesas Diversas	-0,6144%	-0,3786%	-0,0651%	2,0262%	0,2542%
.Animais	-0,7415%	-1,4443%	-1,0733%	1,4137%	-0,6963%
.Comunicação	0,0000%	5,0703%	5,0703%	5,0703%	5,0703%

Fonte: DIEESE

Variações acumuladas dos itens componentes do ICV-DIEESE
Estrato 1

DENOMINAÇÃO	Mensal	Trimestral	Semestral	No Ano	Anual
	Agosto 2012	jun/2012 a ago/2012	mar/2012 a ago/2012	jan/2012 a ago/2012	set/2011 a ago/2012
Total Geral	0,2508%	1,1962%	3,1270%	4,0951%	6,3680%
.Alimentação	0,6428%	2,3670%	4,8224%	5,3239%	9,2064%
.In natura e semi-elaborados	0,6106%	2,5799%	5,1431%	5,6384%	10,1322%
.Indústria da alimentação	0,7057%	2,2203%	4,5298%	4,5590%	7,7787%
.Fora do domicílio	0,5864%	1,9433%	4,3986%	6,3502%	9,7831%
.Habitação	-0,1798%	0,1974%	1,2937%	2,2659%	4,1990%
.Locação, impostos e condomínio	-0,1677%	-0,2815%	1,8832%	3,8738%	4,9767%
.Operação do domicílio	-0,2827%	-0,4585%	0,2522%	0,9012%	3,3910%
.Conservação	0,2984%	4,6004%	5,3480%	5,8113%	6,6054%
.Equipamento Doméstico	-0,1602%	-1,4579%	-3,0701%	-3,6053%	-4,4720%
.Eletrodomésticos	-0,2151%	-2,3065%	-5,7669%	-7,2789%	-9,2120%
.Utensílios	0,5427%	0,8811%	1,1593%	1,5919%	2,5461%
.Móveis	-0,6223%	-1,8334%	-1,4716%	-0,7802%	-0,7275%
.Rouparia	0,1579%	-0,2286%	-1,1177%	-1,5023%	-2,1459%
.Transporte	0,1949%	0,5474%	0,8423%	1,0882%	1,7428%
.Individual	0,1388%	-0,8388%	-0,2225%	-1,1168%	-0,1493%
.Coletivo	0,2165%	1,0921%	1,2588%	1,9644%	2,4913%
.Vestuário	-0,0115%	-0,2354%	0,2420%	-0,0435%	1,2416%
.Roupas	-0,5400%	-1,5552%	-0,7652%	-1,0937%	-0,3477%
.Calçados	0,6018%	1,1933%	1,3417%	1,2723%	3,1576%
.Educação e Leitura	0,0551%	0,2806%	0,9005%	7,4949%	7,6264%
.Educação	0,0574%	0,1788%	0,7099%	7,4276%	7,5294%
.Leitura	0,0000%	2,8060%	5,7368%	9,1469%	10,0255%
.Saúde	0,1703%	0,4131%	2,5730%	4,5904%	6,4852%
.Assistência médica	0,2714%	0,7572%	2,0608%	4,9349%	7,8104%
.Medicamentos e produtos farmacêuticos	-0,0169%	-0,2197%	3,5383%	3,9563%	4,1086%
.Recreação	0,2709%	1,1885%	1,0588%	2,0911%	2,3134%
.Produtos	0,1571%	0,8909%	0,7657%	1,3396%	1,6188%
.Serviços	0,4621%	1,6906%	1,5533%	3,3744%	3,4974%
.Despesas Pessoais	0,1824%	2,9732%	12,1874%	13,2727%	14,2779%
.Higiene e beleza	0,4211%	0,8896%	4,5679%	6,8033%	8,7988%
.Fumo e acessórios	-0,0072%	4,6969%	19,1069%	19,0208%	19,0585%
.Despesas Diversas	-0,6535%	-0,9300%	-0,6000%	1,6044%	-0,2651%
.Animais	-0,7415%	-1,4443%	-1,0733%	1,4137%	-0,6963%
.Comunicação	0,0000%	3,0337%	3,0337%	3,0337%	3,0337%

Fonte: DIEESE

Variações acumuladas dos itens componentes do ICV-DIEESE
Estrato 2

DENOMINAÇÃO	Mensal	Trimestral	Semestral	No Ano	Anual
	Agosto 2012	jun/2012 a ago/2012	mar/2012 a ago/2012	jan/2012 a ago/2012	set/2011 a ago/2012
Total Geral	0,1985%	0,8920%	2,6419%	3,6905%	5,9028%
.Alimentação	0,5840%	2,2069%	4,4037%	4,8248%	8,9208%
.In natura e semi-elaborados	0,5309%	2,3594%	4,2051%	4,4320%	9,7180%
.Indústria da alimentação	0,6762%	2,1291%	4,5220%	4,6665%	7,6737%
.Fora do domicílio	0,5308%	1,9058%	4,7601%	6,5119%	9,4427%
.Habitação	-0,1082%	0,3494%	1,7998%	3,1284%	4,8910%
.Locação, impostos e condomínio	-0,1205%	-0,1304%	1,9814%	3,7656%	5,0577%
.Operação do domicílio	-0,2370%	-0,4095%	0,9056%	2,2635%	4,2964%
.Conservação	0,3991%	4,1671%	4,9744%	5,3845%	6,8923%
.Equipamento Doméstico	-0,2460%	-2,0190%	-3,6865%	-4,0506%	-4,8109%
.Eletrodomésticos	-0,5283%	-3,0721%	-7,2442%	-8,1382%	-10,1995%
.Utensílios	0,7842%	0,3734%	1,0585%	0,9378%	2,5391%
.Móveis	-0,2051%	-1,5977%	-0,8912%	-0,5061%	-0,2946%
.Rouparia	-0,8036%	-1,9962%	-1,7380%	-2,1225%	-1,9608%
.Transporte	-0,0285%	-0,5717%	-0,0061%	-0,3146%	0,4219%
.Individual	-0,1050%	-1,2993%	-0,4581%	-1,7711%	-0,5781%
.Coletivo	0,0640%	0,3209%	0,5451%	1,5024%	1,6564%
.Vestuário	0,0003%	0,1413%	0,6315%	0,5650%	2,0481%
.Roupas	-0,4997%	-0,9397%	-0,2176%	-0,2525%	0,5545%
.Calçados	0,6040%	1,3821%	1,6035%	1,6448%	3,5351%
.Educação e Leitura	0,0801%	0,3624%	1,1075%	8,0437%	8,2425%
.Educação	0,0853%	0,2947%	0,9319%	8,1332%	8,2943%
.Leitura	0,0000%	1,4218%	3,9065%	6,6770%	7,4464%
.Saúde	0,1524%	0,3695%	2,2947%	4,6397%	6,8534%
.Assistência médica	0,2160%	0,6561%	1,9102%	4,9664%	7,9453%
.Medicamentos e produtos farmacêuticos	-0,0260%	-0,4441%	3,4258%	3,7775%	3,9478%
.Recreação	0,4389%	1,0301%	0,5728%	0,9590%	1,2968%
.Produtos	0,0034%	-0,3779%	-0,2130%	-1,4388%	-1,2321%
.Serviços	0,9715%	2,7901%	1,5416%	4,0244%	4,5391%
.Despesas Pessoais	0,2126%	2,8560%	11,5278%	12,7537%	13,8466%
.Higiene e beleza	0,4395%	0,9629%	4,4376%	6,7015%	8,6920%
.Fumo e acessórios	-0,0036%	4,7354%	19,2774%	19,2254%	19,2591%
.Despesas Diversas	-0,6482%	-0,8858%	-0,5582%	1,6298%	-0,2257%
.Animais	-0,7415%	-1,4443%	-1,0733%	1,4137%	-0,6963%
.Comunicação	0,0000%	3,1459%	3,1459%	3,1459%	3,1459%

Fonte: DIEESE

Variações acumuladas dos itens componentes do ICV-DIEESE
Estrato 3

DENOMINAÇÃO	Mensal	Trimestral	Semestral	No Ano	Anual
	Agosto 2012	jun/2012 a ago/2012	mar/2012 a ago/2012	jan/2012 a ago/2012	set/2011 a ago/2012
Total Geral	0,1819%	0,7283%	2,3828%	4,1862%	6,1760%
.Alimentação	0,6359%	2,0935%	3,9315%	4,4238%	8,9987%
.In natura e semi-elaborados	0,8612%	2,6676%	3,4192%	3,2367%	10,3029%
.Indústria da alimentação	0,6104%	1,9433%	4,4342%	4,6154%	7,3873%
.Fora do domicílio	0,3587%	1,4879%	4,0686%	5,8638%	9,0849%
.Habitação	-0,0227%	0,6843%	3,2210%	5,8438%	7,1456%
.Locação, impostos e condomínio	-0,0454%	0,1114%	3,2615%	6,2790%	7,8969%
.Operação do domicílio	-0,1386%	-0,2251%	2,5484%	5,7016%	6,8685%
.Conservação	0,3932%	4,8806%	5,3535%	5,4791%	6,6231%
.Equipamento Doméstico	-0,0844%	-1,4284%	-2,6869%	-2,9078%	-3,5441%
.Eletrodomésticos	-0,2704%	-2,1903%	-5,6256%	-6,4019%	-8,4834%
.Utensílios	0,5724%	0,1020%	0,6535%	0,6400%	2,1442%
.Móveis	-0,2333%	-1,4928%	-1,0925%	-0,6481%	-0,4688%
.Rouparia	-0,0890%	-0,7209%	-1,2909%	-1,6723%	-2,1638%
.Transporte	-0,0234%	-0,7874%	-0,2360%	-0,8120%	0,0910%
.Individual	-0,0396%	-1,0376%	-0,4009%	-1,4125%	-0,3124%
.Coletivo	0,0397%	0,1990%	0,4107%	1,5961%	1,6919%
.Vestuário	-0,2821%	-0,3111%	0,1366%	-0,2177%	1,1865%
.Roupas	-0,8223%	-1,4572%	-0,9156%	-1,2992%	-0,2527%
.Calçados	0,5922%	1,4794%	1,7757%	1,6637%	3,3704%
.Educação e Leitura	0,0570%	0,3240%	0,9565%	8,3498%	8,5449%
.Educação	0,0602%	0,2747%	0,8216%	8,5118%	8,6682%
.Leitura	0,0000%	1,1901%	3,3635%	5,6035%	6,4424%
.Saúde	0,1608%	0,5053%	2,1501%	4,6624%	6,9393%
.Assistência médica	0,1897%	0,6504%	1,9068%	4,7832%	7,4259%
.Medicamentos e produtos farmacêuticos	-0,0161%	-0,3955%	3,7172%	3,9856%	4,1072%
.Recreação	0,4838%	1,0691%	0,5848%	0,8238%	0,8366%
.Produtos	0,0740%	-0,2953%	0,1535%	-1,1832%	-1,4482%
.Serviços	1,0132%	2,8710%	1,1426%	3,5150%	3,9206%
.Despesas Pessoais	0,0848%	2,7351%	10,4847%	12,2091%	13,2782%
.Higiene e beleza	0,1530%	1,2265%	4,4792%	7,2691%	8,9997%
.Fumo e acessórios	-0,0032%	4,7537%	19,3557%	19,3143%	19,3351%
.Despesas Diversas	-0,5838%	0,0119%	0,3120%	2,3117%	0,6164%
.Animais	-0,7415%	-1,4443%	-1,0733%	1,4137%	-0,6963%
.Comunicação	0,0000%	5,7525%	5,7525%	5,7525%	5,7525%

Fonte: DIEESE