

São Paulo, 6 de dezembro de 2011.

NOTA À IMPRENSA

Alimentos pressionam inflação

Pressionado pela alta no grupo **Alimentação (1,55%)**, o Índice do Custo de Vida – ICV - calculado pelo DIEESE – Departamento Intersindical de Estatística e Estudos Socioeconômicos – subiu, em novembro 0,52%, taxa superior à registrada em outubro (0,31%) em 0,21 pontos percentuais (pp). O aumento da **Alimentação** foi responsável, sozinho por 0,45 pp. na taxa do mês, enquanto os demais grupos pouco impactaram o cálculo da inflação de novembro. (Tabela 1 e Gráfico 1).

As taxas dos subgrupos da **Alimentação (1,55%)** foram distintas: produtos *in-natura* e semi-elaborados (2,49%), produtos da indústria alimentícia (0,68%) e alimentação fora do domicílio (0,99%).

TABELA 1
Índice do Custo de Vida (ICV-DIEESE)
Taxas, contribuições e porcentagens
Por grupos e subgrupos – novembro de 2011
Município de São Paulo

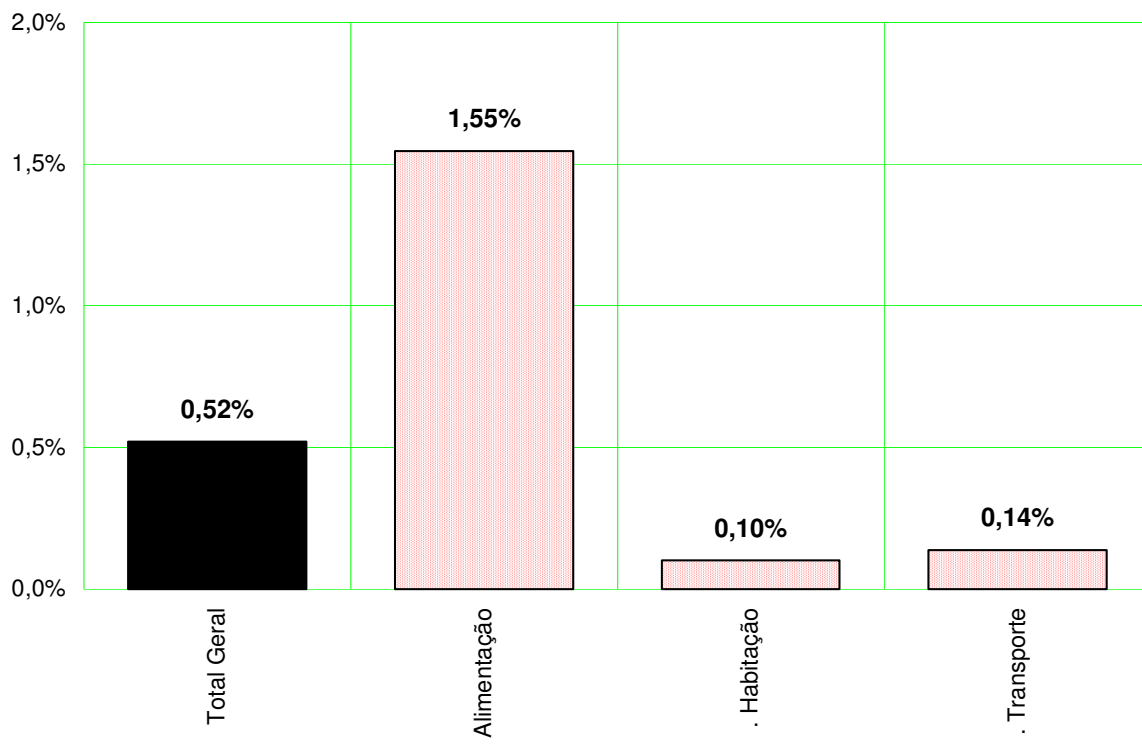
Grupo e subgrupo	Variação (%)	Contribuição (pp.)	Ponderação (%)
Total Geral	0,52	0,52	100,00
. Alimentação	1,55	0,45	29,12
. . <i>In natura</i> e semielaborados	2,49	0,32	12,83
. . Indústria da alimentação	0,68	0,07	10,13
. . Fora do domicílio	0,99	0,06	6,16
. Habitação	0,10	0,02	22,83
. . Locação, impostos e condomínio	0,11	0,01	6,63
. . Operação	0,01	0,00	12,66
. . Conservação	0,40	0,01	3,54
. Transporte	0,14	0,02	15,68
. . Individual	0,20	0,02	10,74
. . Coletivo	0,00	0,00	4,94
. Vestuário	0,41	0,01	2,47
. . Roupas	0,30	0,00	1,33
. . Calçados	0,49	0,00	1,00
. Equipamento Doméstico	-0,12	0,00	2,74
. . Eletrodomésticos	-0,07	0,00	1,24
. . Utensílios	-0,26	0,00	0,47
. . Móveis	-0,06	0,00	0,87
. . Rouparia	-0,36	0,00	0,17

Fonte: DIEESE

Nos produtos *in natura* e semielaborados a desagregação de seus itens revela os seguintes comportamentos:

- Peixes e frutos do mar (8,37%) - com taxas mais elevadas na sardinha (15,89%) e no camarão (11,78%);
- Legumes (8,23%) – com alta no tomate (14,26%), quiabo (11,55%) e vagem (10,72%);
- Raízes e tubérculos (3,40%) – com forte alta na batata (9,67%) e queda no alho (-5,71%);
- Hortaliças (3,01%) – com alta generalizada;
- Frutas (2,64%) – com maiores reajustes nos preços da uva (12,06%), maçã (9,83%) e mamão (7,78%) e
- Carnes (2,47%) – com variação positiva em ambos os itens: bovina (2,58%) e suína (0,30%).

GRÁFICO 1
Índice do Custo de Vida (ICV-DIEESE)
Taxas dos grupos de novembro de 2011
Município de São Paulo



Fonte: DIEESE

No subgrupo indústria da alimentação (0,68%), os itens que o compõem pouco variaram, merecendo destaque os seguintes alimentos: café em pó (2,16%), pão francês (1,66%) e leite em pó (1,44%). Na alimentação fora do domicílio (0,99%), houve aumento tanto para refeição principal (0,92%) como para lanches (1,09%).

Os grupos **Habitação (0,10%)** e **Transporte (0,14%)** apresentaram taxas pequenas, e em conjunto, contribuíram com 0,04 pp para o cálculo da inflação.

Quanto ao **Vestuário (0,41%)**, apesar da variação relativamente mais alta, a contribuição foi de 0,01 pp na taxa de novembro. O grupo **Equipamento Doméstico (-0,12%)** apresentou deflação, com queda em todos os seus subgrupos.

Índices por estrato de renda

Além do índice geral, o DIEESE calcula mais três indicadores de inflação, segundo tercís da renda das famílias paulistanas¹. Em novembro, as taxas foram positivas e decrescentes segundo o poder aquisitivo: estrato 1 (0,58%), estrato 2 (0,54%) e estrato 3 (0,47%). Estas taxas em relação às de outubro apontaram os seguintes aumentos: 1º estrato (0,21 pp.), 2º (0,20 pp.) e 3º (0,19 pp.). (Tabela 2)

TABELA 2
Índice do Custo de Vida (ICV-DIEESE)
Taxa Geral e por estrato de renda
Município de São Paulo – outubro e novembro 2011

Índices	out/11 (%)	nov/11 (%)	Diferença (pp)
Geral	0,31	0,52	0,21
Estrato 1	0,37	0,58	0,21
Estrato 2	0,34	0,54	0,20
Estrato 3	0,28	0,47	0,19

Fonte: DIEESE

¹ O estrato 1 corresponde à estrutura de gastos de 1/3 das famílias mais pobres (renda média = R\$ 377,49*); o estrato 2 contempla os gastos das famílias com nível intermediário de rendimento (renda média = R\$ 934,17*) e o 3º estrato reúne aquelas de maior poder aquisitivo (renda média = R\$ 2.792,90*).

Resultados da inflação nas taxas por estrato

As taxas inflacionárias por estrato de renda são resultado da forma como as famílias distribuem seus gastos, que varia segundo o poder aquisitivo e com as oscilações de preços dos bens e serviços (Tabela 3 e Gráfico 2).

As contribuições no cálculo da inflação originárias dos aumentos na **Alimentação** afetaram mais as famílias de menor nível de rendimento. Os impactos da elevação do grupo obedeceram o mesmo comportamento que as taxas inflacionárias de cada estrato. Assim, para o 1º estrato, a **Alimentação** contribuiu com 0,54 pp., enquanto o aumento geral para as famílias de menor poder aquisitivo foi de 0,58%; no 2º estrato, o impacto do aumento dos alimentos correspondeu a 0,48pp., para uma taxa de 0,54%; no estrato 3, a taxa foi de 0,47%, enquanto a **Alimentação** contribuiu com 0,39pp..

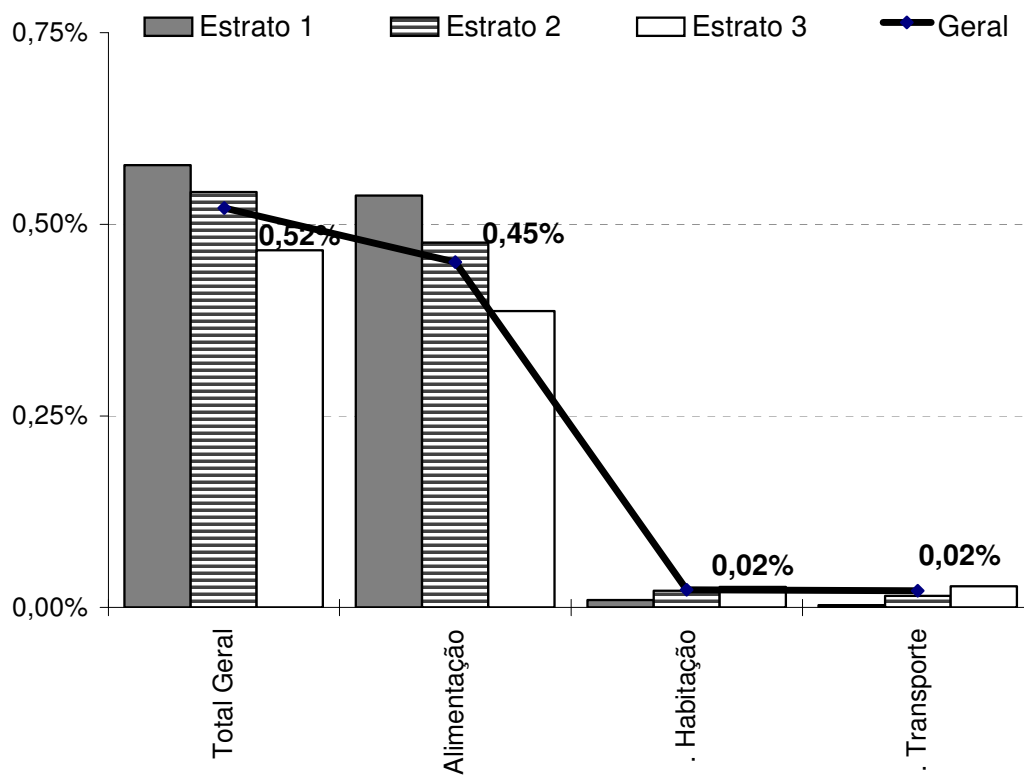
As pequenas altas nos grupos **Habituação** e **Transporte** agravaram mais as taxas inflacionárias das famílias de maior nível de rendimento, reunidas no estrato 3, com contribuição conjunta de 0,06 pp. Nos demais estratos, os impactos foram decrescentes com o poder aquisitivo: estrato 2, 0,04 pp. e estrato 1, 0,01 pp.. Como os demais grupos tiveram pequenas oscilações de preços, não vieram a afetar de forma acentuada as famílias paulistanas.

TABELA 3
Índice do Custo de Vida (ICV-DIEESE)
Taxas e contribuições: geral e por estrato de renda
Município de São Paulo – novembro de 2011

Grupos	Geral		Estrato 1		Estrato 2		Estrato 3	
	Taxa (%)	Contribuição (pp)	Taxa (%)	Contribuição (pp.)	Taxa (%)	Contribuição (pp)	Taxa (%)	Contribuição (pp)
Total Geral	0,52	0,52	0,58	0,58	0,54	0,54	0,47	0,47
. Alimentação	1,55	0,45	1,43	0,54	1,42	0,48	1,56	0,39
. Habituação	0,10	0,02	0,04	0,01	0,09	0,02	0,12	0,03
. Transporte	0,14	0,02	0,03	0,00	0,10	0,02	0,16	0,03
. Vestuário	0,41	0,01	0,53	0,01	0,41	0,01	0,37	0,01
. Educação e Leitura	0,09	0,01	0,10	0,00	0,08	0,00	0,08	0,01
. Despesas Pessoais	0,16	0,01	0,14	0,01	0,20	0,01	0,14	0,00
. Saúde	0,04	0,01	0,04	0,00	0,05	0,01	0,03	0,01
. Recreação	0,14	0,00	0,46	0,00	0,25	0,00	0,08	0,00
. Despesas Diversas	-0,10	0,00	-0,11	0,00	-0,11	0,00	-0,10	0,00
. Equipamento Doméstico	-0,12	0,00	-0,20	-0,01	-0,11	0,00	-0,11	0,00

Fonte: DIEESE

GRÁFICO 2
Índice do Custo de Vida (ICV-DIEESE)
Contribuições para o índice geral e por estrato de renda
Município de São Paulo – novembro de 2011



Fonte: DIEESE

Inflação Acumulada

O índice acumulado para o conjunto de famílias do município de São Paulo, nos últimos 12 meses – entre dezembro de 2010 e novembro último - é de 6,24%. A taxa aumenta à medida que a renda das famílias é mais alta, correspondendo a 5,71%, para o estrato 1; 5,83%, para o 2 e 6,53%, para o 3. Entre janeiro e novembro deste ano, a elevação acumulada é de 5,56% para o índice geral, e o comportamento, para os estratos, é semelhante às taxas anuais, ficando em 5,05% para o 1º estrato; 5,18%, para o 2º e 5,83%, para o 3º (Tabela 4).

Comportamento dos preços em 2011

Dos dez grupos que compõem o ICV, **Transporte (7,78%)** e **Saúde (6,86%)** registram as maiores taxas, com variação superior ao índice geral (5,56%). Em patamar semelhante à taxa global,

encontram-se os grupos **Alimentação (6,06%)**, **Educação e Leitura (5,80%)** e **Despesas Pessoais (5,26%)**. Taxas abaixo da inflação foram registradas para **Habitação (4,26%)**, **Vestuário (2,75%)**, **Recreação (0,53%)** e **Equipamento Doméstico (-2,35%)**.

No grupo **Transporte (7,78%)**, o aumento ocorreu em ambos os subgrupos: coletivo (9,90%) e individual (6,84%). Merecem destaque as altas ocorridas tanto nos bens como nos serviços: estacionamento (23,31%), táxi (18,09%), lavagem de carro (15,18%), álcool (13,07%), ônibus municipal (11,11%), metrô (9,43%), trem (9,43%) e gasolina (8,64%).

A taxa da **Saúde (6,86%)** apresentou reajuste menor no subgrupo dos medicamentos e produtos farmacêuticos (3,98%) e maior para a assistência médica (7,58%). Taxas elevadas foram registradas para os seguintes serviços: internação hospitalar (20,10%), consultas médicas (8,34%) e seguro e convênios de saúde (7,32%).

Quanto à **Alimentação (6,06%)**, os subgrupos tiveram comportamento diferenciado, com alta acentuada na alimentação fora do domicílio (9,60%) e nos bens da indústria da alimentação (7,21%). O subgrupo produtos *in natura* e semielaborados (3,56%), apesar de ter apresentado altas e baixas ao longo de 2011, no acumulado do ano apontou taxa menor que o ICV (5,56%).

Na **Educação e Leitura (5,80%)**, os subgrupos tiveram taxas semelhantes: educação (5,78%) e leitura (6,24%). Nas **Despesas Pessoais (5,26%)**, embora a taxa do grupo esteja semelhante ao índice geral, alguns itens merecem destaque: cabeleireiro e manicure (9,91%), sabonete (9,27%) e barbeiro (7,38%).

Na **Habitação (4,26%)**, as maiores altas verificaram-se nos subgrupos: conservação (7,20%) e locação, impostos e condomínio (5,42%). A operação do domicílio (2,88%) pouco variou. Os aumentos no **Vestuário (2,75%)** foram equivalentes: roupas (2,32%) e calçados (3,29%).

O grupo **Equipamento Doméstico (-2,35%)** foi o único que apresentou deflação, com taxas distintas nos subgrupos: rouparia (3,14%), utensílios (2,53%), móveis (-3,40%) e eletrodomésticos (-4,03%).

Comportamento dos preços nos últimos 12 meses

A variação em 12 meses corresponde a 6,24%. Três grupos apontam níveis superiores ao índice geral: **Transporte (8,30%)**, **Alimentação (7,69%)** e **Saúde (6,93%)**.

Outros três registram taxas elevadas, porém inferior a 6,24%, como ocorreu com: **Educação e Leitura (6,13%)**, **Despesas Pessoais (5,79%)** e **Habitação (4,55%)**. Poucas variações foram apuradas nos grupos: **Vestuário (3,30%)**, **Recreação (1,22%)** e **Equipamento Doméstico (-2,69%)**.

A alta verificada no **Transporte (8,30%)** se deu em ambos os subgrupos: coletivo (9,90%) e individual (7,57%). Neste último, cabe ressaltar o extraordinário reajuste nos seguintes bens e serviços: estacionamento (23,31%), álcool (17,01%) e lavagem de veículo (15,18%).

Na **Alimentação (7,69%)**, as taxas foram elevadas para a alimentação fora do domicílio (12,07%) e bens da indústria alimentícia (8,79%); os produtos *in natura* e semielaborados (4,87%), subiram menos que o ICV.

No grupo **Saúde (6,93%)**, as taxas dos subgrupos foram distintas: maior para a assistência médica (7,67%) e menor para os medicamentos e produtos farmacêuticos (3,96%). Na **Educação e Leitura (6,13%)** foram observados aumentos equivalentes nos dois subgrupos: educação (6,05%) e leitura (7,49%).

A alta apurada em **Despesas Pessoais (5,79%)** derivou de variações equivalentes para higiene e beleza (6,43%) e fumo e acessórios (5,03%). A taxa da **Habitação (4,55%)** reflete, principalmente, os aumentos dos subgrupos locação, impostos e condomínio (6,54%) e conservação do domicílio (7,17%), uma vez que, a operação (2,85%) apontou variação bem menor.

Embora as taxas dos demais grupos tenham sido pequenas, seus subgrupos apresentaram comportamentos distintos, ou seja, variaram entre: -4,49% para os eletrodomésticos até 5,04% para serviços de recreação.

TABELA 4
Índice do Custo de Vida (ICV-DIEESE)
Taxas acumuladas por grupo e subgrupo
Geral e por estrato de renda - Município de São Paulo

Grupos e subgrupos	Variação no Ano (jan/2011 a nov/2011) (%)				Variação Anual (dez/2010 a nov/2011) (%)			
	Geral	Estrato 1	Estrato 2	Estrato 3	Geral	Estrato 1	Estrato 2	Estrato 3
TOTAL GERAL	5,56	5,05	5,18	5,83	6,24	5,71	5,83	6,53
. Alimentação	6,06	4,94	4,95	7,07	7,69	6,20	6,39	8,98
. Produtos <i>in natura</i> e semielaborados	3,56	2,22	2,11	5,10	4,87	2,84	3,14	7,03
. Indústria da alimentação	7,21	7,23	7,24	7,19	8,79	9,14	8,87	8,56
. Alimentação fora do domicílio	9,60	9,69	9,08	9,75	12,07	11,94	11,51	12,28
. Habitação	4,26	4,14	4,24	4,31	4,55	4,49	4,49	4,61
. Locação, impostos e condomínio	5,42	5,03	5,30	5,57	6,54	6,07	6,40	6,70
. Operação do domicílio	2,88	3,21	2,99	2,77	2,85	3,33	2,97	2,69
. Conservação do domicílio	7,20	7,17	7,48	7,07	7,17	7,22	7,33	7,08
. Equipamento Doméstico	-2,35	-2,39	-2,72	-2,13	-2,69	-2,48	-3,21	-2,46
. Eletrodomésticos e equipamentos	-4,03	-3,46	-4,42	-3,85	-4,49	-3,62	-5,04	-4,34
. Utensílios domésticos	2,53	2,62	2,33	2,53	2,00	2,12	1,87	1,99
. Móveis	-3,40	-4,84	-3,04	-3,32	-3,70	-4,88	-3,45	-3,62
. Rouparia	3,14	3,83	1,78	3,33	4,20	5,71	1,90	4,81
. Transporte	7,78	8,94	8,36	7,37	8,30	9,19	8,82	7,94
. Individual	6,84	8,32	7,05	6,67	7,57	9,17	7,87	7,38
. Coletivo	9,90	9,19	10,02	10,25	9,90	9,19	10,02	10,25
. Vestuário	2,75	2,71	3,15	2,58	3,30	3,33	3,64	3,06
. Roupas	2,32	2,28	2,76	2,15	2,74	2,80	3,10	2,46
. Calçados	3,29	3,36	3,44	3,21	3,97	4,03	4,09	3,91
. Educação e Leitura	5,80	4,54	5,50	5,92	6,13	5,09	5,89	6,21
. Educação	5,78	4,59	5,49	5,89	6,05	5,09	5,81	6,13
. Leitura	6,24	3,47	5,74	6,41	7,49	5,05	7,18	7,58
. Saúde	6,86	6,50	6,71	6,98	6,93	6,64	6,79	7,03
. Assistência médica	7,58	7,65	7,53	7,59	7,67	7,87	7,65	7,65
. Medicamentos e produtos farmacêuticos	3,98	4,45	4,48	3,40	3,96	4,44	4,46	3,38
. Recreação	0,53	1,50	0,53	0,47	1,22	1,95	1,27	1,18
. Produtos	-1,51	0,99	-1,88	-1,63	-1,40	1,12	-1,80	-1,52
. Serviços	3,48	2,39	3,80	3,42	5,04	3,42	5,48	5,03
. Despesas Pessoais	5,26	5,22	5,49	5,17	5,79	5,54	5,89	5,85
. Higiene e beleza	5,47	5,43	5,93	5,29	6,43	6,10	6,70	6,45
. Fumo e acessórios	5,02	5,04	5,03	5,00	5,03	5,06	5,04	5,02
. Despesas diversas	3,38	3,01	3,02	3,62	3,46	3,09	3,11	3,69

Fonte: DIEESE

Taxas trimestrais da Alimentação

O comportamento dos preços dos alimentos, em novembro, com alta de 1,55%, surpreendeu, uma vez que em outubro sua taxa tinha sido pequena, de 0,33%. O subgrupo de produtos *in natura* e semielaborados foi o que apresentou o maior aumento, pois a taxa apurada passou de 0,02%, em outubro, para 2,49%, em novembro. Para uma maior compreensão deste problema, o DIEESE realizou levantamento das taxas de variação trimestrais, com o objetivo de detectar a tendência destas altas. O período utilizado abrange 59 meses, ou seja, de janeiro de 2007 a novembro de 2011 (Tabela 5 e Gráfico 3).

Ao analisar estas séries, o que se detecta é um aumento sistematicamente maior no grupo **Alimentação** frente ao **Índice Geral**, exceção ao ano de 2009, quando a taxa anual deste grupo (2,95%) foi inferior à inflação (4,05%). No acumulado das duas séries a **Alimentação (51,10%)** situa-se bem acima do **ICV (30,58%)**.

Os subgrupos da alimentação fora do domicílio (58,19%) e dos produtos *in natura* e semielaborados (61,55%) acumularam taxas superiores à **Alimentação**, já os da indústria alimentícia (36,19%) subiram bem menos, porém foram maiores que o ICV do período estudado.

As taxas anuais de 2007 (4,80%) e 2008 (6,11%) revelam que todos os subgrupos da **Alimentação** tiveram aumento de preços acima do ICV-DIEESE. Em 2009 (4,05%), os produtos *in natura* (0,77%) e os da indústria alimentícia (3,13%) subiram menos que a inflação; no entanto, o subgrupo alimentação fora do domicílio (7,50%) manteve-se com aumentos superiores à taxa Geral. Em 2010 (6,91%), os preços dos subgrupos da **Alimentação** apresentaram comportamento equivalente aos de 2007 e 2008, com taxas semelhantes ou superiores ao índice Geral.

Neste ano quando o ICV registrou, até agora, alta de 5,56%, a **Alimentação** acumula, no mesmo período, taxa de 6,06%. As maiores variações foram apuradas nos subgrupos: alimentação fora do domicílio (9,60%) e indústria da alimentação (7,21%), enquanto os produtos *in natura* e semielaborados (3,56%) subiram bem menos.

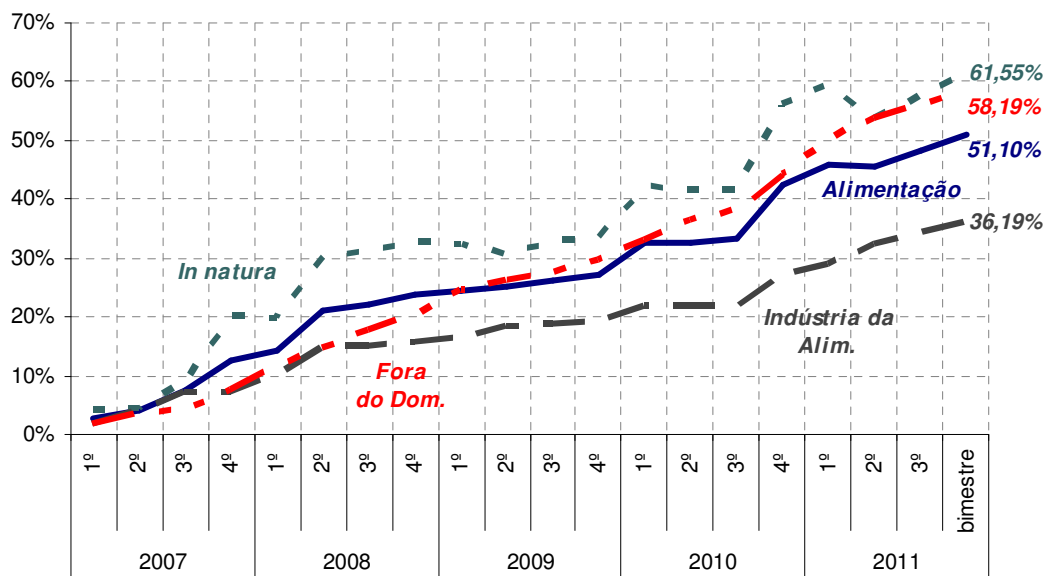
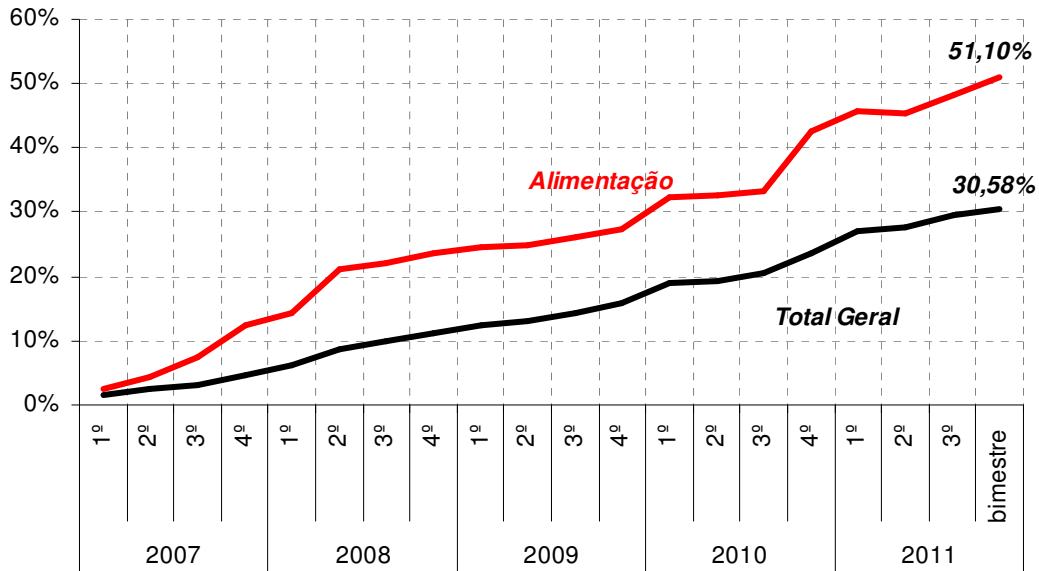
Ao se analisar as taxas dos últimos cinco meses, de julho a novembro, o ICV acumula alta de 2,36%. No entanto, os produtos *in natura* e semielaborados, que tinham tido pouca alteração neste ano, tiveram variação de 5,13%, o que indica um aumento em seu ritmo de reajuste, que pode vir a agravar o problema inflacionário.

TABELA 5
Índice do Custo de Vida (ICV-DIEESE)
Taxas trimestrais: Geral, Alimentação e subgrupos da Alimentação
Período: janeiro de 2007 a novembro de 2011
Município de São Paulo

Anos	Trim.	Total Geral (%)	Alimentação (%)	<i>In natura</i> (%)	Indústria da alimentação (%)	Fora do domicílio (%)
2007	1º	1,42	2,59	3,93	1,61	1,76
	2º	1,19	1,57	0,51	2,54	1,91
	3º	0,40	3,00	4,30	2,93	0,48
	4º	1,71	4,80	10,17	-0,22	3,20
2007 Total		4,80	12,48	20,03	7,01	7,54
2008	1º	1,31	1,71	-0,14	2,92	3,64
	2º	2,28	5,94	8,74	4,30	2,89
	3º	1,33	0,76	0,47	0,13	2,62
	4º	1,06	1,23	1,32	0,55	2,31
2008 Total		6,11	9,90	10,53	8,07	11,96
2009	1º	1,11	0,74	-0,29	0,63	3,25
	2º	0,60	0,37	-1,20	1,67	1,42
	3º	1,06	1,02	1,43	0,45	1,18
	4º	1,21	0,79	0,85	0,35	1,46
2009 Total		4,05	2,95	0,77	3,13	7,50
2010	1º	2,81	4,10	6,36	2,16	2,79
	2º	0,40	0,23	-0,48	-0,21	2,55
	3º	0,92	0,29	-0,08	0,21	1,22
	4º	2,64	6,97	10,34	4,27	4,52
2010 Total		6,91	11,95	16,70	6,51	11,52
2011	1º	2,62	2,38	2,21	1,52	4,17
	2º	0,50	-0,29	-3,63	2,54	2,30
	3º	1,52	1,98	2,55	1,57	1,51
	bimestre	0,83	1,88	2,52	1,40	1,32
2011 Total		5,56	6,06	3,56	7,21	9,60
Total Global		30,58	51,10	61,55	36,19	58,19

Fonte: DIEESE

GRÁFICO 3
Índice do Custo de Vida (ICV-DIEESE)
Taxas acumuladas: Geral, Alimentação e subgrupos da alimentação
Período: janeiro de 2007 a novembro de 2011
Município de São Paulo



Fonte: DIEESE

Índice do Custo de Vida no Município de São Paulo - ICV-DIEESE
Novembro de 2011
Índice Geral

DENOMINAÇÃO	VARIÇÃO	CONTRIBUIÇÃO	PONDERAÇÃO
TOTAL GERAL	0,5208%	0,5208%	100,0000%
. Alimentação	1,5458%	0,4502%	29,1235%
. . Produtos <i>in natura</i> e semielaborados	2,4938%	0,3201%	12,8339%
. . Indústria da alimentação	0,6839%	0,0693%	10,1303%
. . Alimentação fora do domicílio	0,9878%	0,0608%	6,1592%
. Habitação	0,1018%	0,0232%	22,8319%
. . Locação, impostos e condomínio	0,1098%	0,0073%	6,6309%
. . Operação do domicílio	0,0140%	0,0018%	12,6582%
. . Conservação do domicílio	0,4005%	0,0142%	3,5428%
. Equipamentos Domésticos	-0,1172%	-0,0032%	2,7396%
. . Eletrodomésticos e equipamentos	-0,0671%	-0,0008%	1,2428%
. . Utensílios domésticos	-0,2621%	-0,0012%	0,4667%
. . Móveis	-0,0643%	-0,0006%	0,8651%
. . Rouparia	-0,3621%	-0,0006%	0,1650%
. Transporte	0,1368%	0,0215%	15,6816%
. . Individual	0,1997%	0,0215%	10,7443%
. . Coletivo	0,0000%	0,0000%	4,9373%
. Vestuário	0,4066%	0,0101%	2,4744%
. . Roupas	0,2999%	0,0040%	1,3312%
. . Calçados	0,4896%	0,0049%	0,9983%
. Educação e Leitura	0,0853%	0,0067%	7,7992%
. . Educação	0,0886%	0,0065%	7,3688%
. . Leitura	0,0293%	0,0001%	0,4304%
. Saúde	0,0374%	0,0053%	14,0396%
. . Assistência médica	0,0362%	0,0041%	11,2948%
. . Medicamentos e produtos farmacêuticos	0,0433%	0,0012%	2,7017%
. Recreação	0,1433%	0,0017%	1,1533%
. . Produtos	-0,0979%	-0,0007%	0,6664%
. . Serviços	0,4734%	0,0023%	0,4869%
. Despesas Pessoais	0,1591%	0,0060%	3,7425%
. . Higiene e beleza	0,2800%	0,0057%	2,0405%
. . Fumo e acessórios	0,0142%	0,0002%	1,7020%
. Despesas diversas	-0,1036%	-0,0004%	0,4143%
. . Animais	-0,1241%	-0,0004%	0,3457%
. . Comunicação	0,0000%	0,0000%	0,0686%

Fonte: DIEESE

* Valores de junho de 1996, quando foi introduzida a ponderação atual do ICV

Índice do Custo de Vida no Município de São Paulo – ICV-DIEESE
Novembro de 2011
Estrato 1 - Famílias com renda inferior (renda média = R\$ 377,49*) (em%)

DENOMINAÇÃO	VARIAÇÃO	CONTRIBUIÇÃO	PONDERAÇÃO
Total Geral	0,5771%	0,5771%	100,0000%
. Alimentação	1,4276%	0,5378%	37,6720%
. . Produtos <i>in natura</i> e semielaborados	2,0092%	0,3778%	18,8053%
. . Indústria da alimentação	0,7693%	0,1092%	14,1984%
. . Alimentação fora do domicílio	1,0873%	0,0508%	4,6683%
. Habitação	0,0385%	0,0096%	25,0285%
. . Locação, impostos e condomínio	0,0095%	0,0006%	6,4758%
. . Operação do domicílio	0,0372%	0,0058%	15,5207%
. . Conservação do domicílio	0,1074%	0,0033%	3,0321%
. Equipamento Doméstico	-0,2022%	-0,0052%	2,5803%
. . Eletrodomésticos e equipamentos	-0,1950%	-0,0025%	1,2856%
. . Utensílios domésticos	-0,3065%	-0,0014%	0,4711%
. . Móveis	-0,1786%	-0,0012%	0,6792%
. . Rouparia	-0,0368%	-0,0001%	0,1445%
. Transporte	0,0292%	0,0033%	11,3839%
. . Individual	0,1027%	0,0033%	3,2372%
. . Coletivo	0,0000%	0,0000%	8,1467%
. Vestuário	0,5282%	0,0141%	2,6651%
. . Roupas	0,4898%	0,0066%	1,3415%
. . Calçados	0,5040%	0,0061%	1,2152%
. Educação e leitura	0,0997%	0,0036%	3,6310%
. . Educação	0,0981%	0,0034%	3,4881%
. . Leitura	0,1371%	0,0002%	0,1430%
. Saúde	0,0364%	0,0039%	10,8111%
. . Assistência médica	0,0394%	0,0028%	7,0047%
. . Medicamentos e produtos farmacêuticos	0,0307%	0,0012%	3,8064%
. Recreação	0,4601%	0,0029%	0,6253%
. . Produtos	0,4934%	0,0019%	0,3949%
. . Serviços	0,4029%	0,0009%	0,2304%
. Despesas Pessoais	0,1441%	0,0075%	5,1986%
. . Higiene e beleza	0,2851%	0,0069%	2,4313%
. . Fumo e acessórios	0,0202%	0,0006%	2,7673%
. Despesas Diversas	-0,1097%	-0,0004%	0,4041%
. . Animais	-0,1241%	-0,0004%	0,3571%
. . Comunicação	0,0000%	0,0000%	0,0470%

Fonte: DIEESE

* Valores de junho de 1996, quando foi introduzida a ponderação atual do ICV

**Índice do Custo de Vida no Município de São Paulo – ICV-DIEESE
Novembro de 2011**

Estrato 2 - Famílias com renda intermediária (renda média = R\$ 934,17*) (em%)

DENOMINAÇÃO	VARIAÇÃO	CONTRIBUIÇÃO	PONDERAÇÃO
TOTAL GERAL	0,5419%	0,5419%	100,0000%
. Alimentação	1,4212%	0,4763%	33,5130%
. . Produtos <i>in natura</i> e semielaborados	2,1841%	0,3511%	16,0775%
. . Indústria da alimentação	0,6622%	0,0824%	12,4406%
. . Alimentação fora do domicílio	0,8559%	0,0428%	4,9949%
. Habitação	0,0949%	0,0221%	23,2620%
. . Locação, impostos e condomínio	0,0685%	0,0041%	6,0480%
. . Operação do domicílio	0,0229%	0,0031%	13,7008%
. . Conservação do domicílio	0,4215%	0,0148%	3,5132%
. Equipamentos Domésticos	-0,1109%	-0,0035%	3,1206%
. . Eletrodomésticos e equipamentos	-0,1528%	-0,0023%	1,5033%
. . Utensílios domésticos	-0,1734%	-0,0008%	0,4392%
. . Móveis	0,0423%	0,0004%	0,9855%
. . Rouparia	-0,4253%	-0,0008%	0,1926%
. Transporte	0,1012%	0,0152%	15,0491%
. . Individual	0,1826%	0,0152%	8,3420%
. . Coletivo	0,0000%	0,0000%	6,7072%
. Vestuário	0,4093%	0,0116%	2,8288%
. . Roupas	0,2789%	0,0039%	1,3894%
. . Calçados	0,5312%	0,0067%	1,2661%
. Educação e Leitura	0,0757%	0,0035%	4,5687%
. . Educação	0,0807%	0,0035%	4,2873%
. . Leitura	0,0000%	0,0000%	0,2814%
. Saúde	0,0504%	0,0061%	12,0644%
. . Assistência médica	0,0440%	0,0039%	8,8663%
. . Medicamentos e produtos farmacêuticos	0,0697%	0,0022%	3,1421%
. Recreação	0,2508%	0,0024%	0,9560%
. . Produtos	-0,0006%	0,0000%	0,5378%
. . Serviços	0,5741%	0,0024%	0,4182%
. Despesas Pessoais	0,2000%	0,0086%	4,3117%
. . Higiene e beleza	0,3767%	0,0083%	2,2153%
. . Fumo e acessórios	0,0133%	0,0003%	2,0964%
. Despesas diversas	-0,1088%	-0,0004%	0,3257%
. . Animais	-0,1241%	-0,0004%	0,2856%
. . Comunicação	0,0000%	0,0000%	0,0401%

Fonte: DIEESE

* Valores de junho de 1996, quando foi introduzida a ponderação atual do ICV

**Índice do Custo de Vida no Município de São Paulo - ICV-DIEESE
Novembro de 2011**

Estrato 3 - Famílias com renda superior (renda média = R\$ 2.792,90*) (em%)

DENOMINAÇÃO	VARIAÇÃO	CONTRIBUIÇÃO	PONDERAÇÃO
Total Geral	0,4662%	0,4662%	100,0000%
. Alimentação	1,5615%	0,3868%	24,7736%
. . Produtos in <i>natura</i> e semielaborados	2,7367%	0,2619%	9,5691%
. . Indústria da alimentação	0,6565%	0,0533%	8,1237%
. . Alimentação fora do domicílio	1,0115%	0,0716%	7,0808%
. Habitação	0,1212%	0,0272%	22,4169%
. . Locação, impostos e condomínio	0,1487%	0,0103%	6,9358%
. . Operação do domicílio	0,0012%	0,0001%	11,8083%
. . Conservação do domicílio	0,4550%	0,0167%	3,6729%
. Equipamentos Domésticos	-0,1120%	-0,0030%	2,6423%
. . Eletrodomésticos e equipamentos	0,0011%	0,0000%	1,1276%
. . Utensílios domésticos	-0,2875%	-0,0014%	0,4934%
. . Móveis	-0,0980%	-0,0008%	0,8616%
. . Rouparia	-0,4430%	-0,0007%	0,1597%
. Transporte	0,1645%	0,0279%	16,9489%
. . Individual	0,2057%	0,0279%	13,5588%
. . Coletivo	0,0000%	0,0000%	3,3901%
. Vestuário	0,3704%	0,0082%	2,2102%
. . Roupas	0,2710%	0,0035%	1,2755%
. . Calçados	0,4518%	0,0036%	0,7990%
. Educação e Leitura	0,0849%	0,0086%	10,1647%
. . Educação	0,0880%	0,0084%	9,5971%
. . Leitura	0,0338%	0,0002%	0,5676%
. Saúde	0,0335%	0,0053%	15,8687%
. . Assistência médica	0,0338%	0,0046%	13,6259%
. . Medicamentos e produtos farmacêuticos	0,0326%	0,0007%	2,1950%
. Recreação	0,0799%	0,0011%	1,3711%
. . Produtos	-0,1895%	-0,0015%	0,7873%
. . Serviços	0,4432%	0,0026%	0,5838%
. Despesas Pessoais	0,1418%	0,0045%	3,1698%
. . Higiene e beleza	0,2332%	0,0043%	1,8619%
. . Fumo e acessórios	0,0117%	0,0002%	1,3080%
. Despesas Diversas	-0,0987%	-0,0004%	0,4338%
. . Animais	-0,1241%	-0,0004%	0,3450%
. . Comunicação	0,0000%	0,0000%	0,0888%

Fonte: DIEESE

* Valores de junho de 1996, quando foi introduzida a ponderação atual do ICV

Variações acumuladas dos itens componentes do ICV-DIEESE
Índice Geral

DENOMINAÇÃO	Mensal	Trimestral	Semestral	No Ano	Anual
	Novembro/11	Set/2011 a Nov/2011	Jun/2011 a Nov/2011	Jan/2011 a Nov/2011	Dez/20010 a Nov/2011
Total Geral	0,5208%	1,5196%	2,0099%	5,5611%	6,2427%
.Alimentação	1,5458%	2,7171%	3,0389%	6,0607%	7,6922%
.In natura e semielaborados	2,4938%	3,5616%	2,2423%	3,5565%	4,8692%
.Indústria da alimentação	0,6839%	2,0474%	3,6627%	7,2112%	8,7860%
.Fora do domicílio	0,9878%	2,0512%	3,6585%	9,6012%	12,0747%
.Habitação	0,1018%	1,2930%	2,3371%	4,2581%	4,5532%
.Locação, impostos e condomínio	0,1098%	1,2708%	1,8649%	5,4234%	6,5383%
.Operação do domicílio	0,0140%	1,4564%	1,6812%	2,8782%	2,8533%
.Conservação	0,4005%	0,7514%	5,6915%	7,1963%	7,1706%
.Equipamento Doméstico	-0,1172%	-0,6751%	-1,1564%	-2,3473%	-2,6876%
.Eletrodomésticos	-0,0671%	-1,4042%	-1,9751%	-4,0300%	-4,4946%
.Utensílios	-0,2621%	1,0242%	1,5821%	2,5280%	2,0033%
.Móveis	-0,0643%	-0,5039%	-1,5505%	-3,3990%	-3,7010%
.Rouparia	-0,3621%	-0,8166%	-0,4734%	3,1361%	4,2000%
.Transporte	0,1368%	0,7951%	-0,5447%	7,7837%	8,2951%
.Individual	0,1997%	1,0578%	-0,9960%	6,8400%	7,5742%
.Coletivo	0,0000%	0,2270%	0,4550%	9,9024%	9,9024%
.Vestuário	0,4066%	0,9386%	1,4078%	2,7533%	3,2963%
.Roupas	0,2999%	0,6621%	0,6595%	2,3237%	2,7381%
.Calçados	0,4896%	1,0180%	2,0479%	3,2908%	3,9681%
.Educação e Leitura	0,0853%	0,0404%	0,3675%	5,8025%	6,1255%
.Educação	0,0886%	-0,0026%	0,1390%	5,7766%	6,0465%
.Leitura	0,0293%	0,7782%	4,4226%	6,2444%	7,4869%
.Saúde	0,0374%	2,0991%	4,2114%	6,8565%	6,9266%
.Assistência médica	0,0362%	2,5925%	5,4694%	7,5779%	7,6707%
.Medicamentos e produtos farmacêuticos	0,0433%	0,1158%	-0,7048%	3,9769%	3,9578%
.Recreação	0,1433%	-0,4358%	0,2523%	0,5317%	1,2177%
.Produtos	-0,0979%	-0,6649%	-0,5885%	-1,5129%	-1,3979%
.Serviços	0,4734%	-0,1226%	1,4271%	3,4791%	5,0414%
.Despesas Pessoais	0,1591%	0,4853%	1,7318%	5,2643%	5,7932%
.Higiene e beleza	0,2800%	0,8777%	3,1646%	5,4697%	6,4325%
.Fumo e acessórios	0,0142%	0,0170%	0,0579%	5,0183%	5,0333%
.Despesas Diversas	-0,1036%	-0,6860%	1,5473%	3,3789%	3,4561%
.Animais	-0,1241%	-0,8227%	1,8654%	2,9927%	3,0849%
.Comunicação	0,0000%	0,0000%	0,0000%	5,3411%	5,3411%

Fonte: DIEESE

Variações acumuladas dos itens componentes do ICV-DIEESE
Estrato 1

DENOMINAÇÃO	Mensal	Trimestral	Semestral	No Ano	Anual
	Novembro/11	Set/2011 a Nov/2011	Jun/2011 a Nov/2011	Jan/2011 a Nov/2011	Dez/2010 a Nov/2011
Total Geral	0,5771%	1,6435%	2,0204%	5,0494%	5,7088%
.Alimentação	1,4276%	2,4609%	2,4400%	4,9377%	6,1996%
.In natura e semielaborados	2,0092%	2,6497%	0,9684%	2,2201%	2,8376%
.Indústria da alimentação	0,7693%	2,3148%	4,0306%	7,2266%	9,1380%
.Fora do domicílio	1,0873%	2,1392%	3,7787%	9,6934%	11,9390%
.Habitação	0,0385%	1,7857%	2,5932%	4,1439%	4,4870%
.Locação, impostos e condomínio	0,0095%	1,0576%	1,3125%	5,0272%	6,0700%
.Operação do domicílio	0,0372%	2,3678%	2,6324%	3,2114%	3,3298%
.Conservação	0,1074%	0,4097%	5,2263%	7,1748%	7,2163%
.Equipamento Doméstico	-0,2022%	-0,8584%	-1,2433%	-2,3913%	-2,4813%
.Eletrodomésticos	-0,1950%	-1,4527%	-1,9252%	-3,4558%	-3,6242%
.Utensílios	-0,3065%	0,6206%	1,5040%	2,6164%	2,1188%
.Móveis	-0,1786%	-0,6811%	-1,9817%	-4,8372%	-4,8847%
.Rouparia	-0,0368%	-1,1149%	-0,3327%	3,8334%	5,7122%
.Transporte	0,0292%	0,6721%	0,2541%	8,9450%	9,1869%
.Individual	0,1027%	1,0649%	-1,6657%	8,3231%	9,1685%
.Coletivo	0,0000%	0,5167%	1,0388%	9,1943%	9,1943%
.Vestuário	0,5282%	0,7907%	1,4666%	2,7119%	3,3333%
.Roupas	0,4898%	0,4801%	0,9300%	2,2786%	2,8029%
.Calçados	0,5040%	1,1108%	2,1072%	3,3647%	4,0299%
.Educação e Leitura	0,0997%	-0,5218%	-0,3724%	4,5408%	5,0889%
.Educação	0,0981%	-0,5754%	-0,4413%	4,5851%	5,0904%
.Leitura	0,1371%	0,8049%	1,3344%	3,4686%	5,0521%
.Saúde	0,0364%	1,8017%	3,2639%	6,5027%	6,6387%
.Assistência médica	0,0394%	2,7383%	5,3338%	7,6503%	7,8737%
.Medicamentos e produtos farmacêuticos	0,0307%	0,1217%	-0,3401%	4,4537%	4,4386%
.Recreação	0,4601%	0,1073%	0,7383%	1,5014%	1,9521%
.Produtos	0,4934%	0,3375%	0,7063%	0,9917%	1,1161%
.Serviços	0,4029%	-0,2852%	0,7934%	2,3883%	3,4193%
.Despesas Pessoais	0,1441%	0,4726%	1,4450%	5,2204%	5,5413%
.Higiene e beleza	0,2851%	0,9881%	3,0413%	5,4315%	6,0984%
.Fumo e acessórios	0,0202%	0,0229%	0,0794%	5,0352%	5,0555%
.Despesas Diversas	-0,1097%	-0,7277%	1,6444%	3,0084%	3,0898%
.Animais	-0,1241%	-0,8227%	1,8654%	2,9927%	3,0849%
.Comunicação	0,0000%	0,0000%	0,0000%	3,1287%	3,1287%

Fonte: DIEESE

Variações acumuladas dos itens componentes do ICV-DIEESE
Estrato 2

DENOMINAÇÃO	Mensal	Trimestral	Semestral	No Ano	Anual
	Novembro/11	Set/2011 a Nov/2011	Jun/2011 a Nov/2011	Jan/2011 a Nov/2011	Dez/20010 a Nov/2011
Total Geral	0,5419%	1,5922%	1,8925%	5,1772%	5,8326%
.Alimentação	1,4212%	2,5490%	2,5399%	4,9521%	6,3872%
.In natura e semielaborados	2,1841%	3,0741%	1,3085%	2,1062%	3,1416%
.Indústria da alimentação	0,6622%	2,1637%	3,8012%	7,2396%	8,8679%
.Fora do domicílio	0,8559%	1,8118%	3,5163%	9,0827%	11,5143%
.Habitação	0,0949%	1,5425%	2,5059%	4,2408%	4,4854%
.Locação, impostos e condomínio	0,0685%	1,1765%	1,6293%	5,2971%	6,3978%
.Operação do domicílio	0,0229%	1,8937%	2,1409%	2,9858%	2,9658%
.Conservação	0,4215%	0,8183%	5,5323%	7,4793%	7,3291%
.Equipamento Doméstico	-0,1109%	-0,7639%	-1,3986%	-2,7152%	-3,2080%
.Eletrodomésticos	-0,1528%	-1,4967%	-2,1250%	-4,4240%	-5,0435%
.Utensílios	-0,1734%	1,1747%	1,4163%	2,3319%	1,8658%
.Móveis	0,0423%	-0,5375%	-1,6973%	-3,0356%	-3,4463%
.Rouparia	-0,4253%	-0,4936%	-0,3775%	1,7800%	1,8966%
.Transporte	0,1012%	0,6856%	-0,6714%	8,3557%	8,8179%
.Individual	0,1826%	1,1184%	-1,4405%	7,0525%	7,8686%
.Coletivo	0,0000%	0,1517%	0,3038%	10,0244%	10,0244%
.Vestuário	0,4093%	1,1223%	1,6087%	3,1511%	3,6409%
.Roupas	0,2789%	0,7310%	0,4477%	2,7605%	3,1019%
.Calçados	0,5312%	1,1692%	2,3686%	3,4430%	4,0903%
.Educação e Leitura	0,0757%	-0,0027%	0,2799%	5,5046%	5,8906%
.Educação	0,0807%	-0,0498%	0,0576%	5,4894%	5,8073%
.Leitura	0,0000%	0,7212%	3,7975%	5,7401%	7,1809%
.Saúde	0,0504%	2,1090%	3,9649%	6,7052%	6,7864%
.Assistência médica	0,0440%	2,8362%	5,5367%	7,5295%	7,6504%
.Medicamentos e produtos farmacêuticos	0,0697%	0,1444%	-0,1928%	4,4829%	4,4577%
.Recreação	0,2508%	-0,2523%	0,3722%	0,5297%	1,2650%
.Produtos	-0,0006%	-0,3640%	-0,4867%	-1,8845%	-1,8019%
.Serviços	0,5741%	-0,1092%	1,4924%	3,7953%	5,4774%
.Despesas Pessoais	0,2000%	0,5296%	1,7784%	5,4902%	5,8890%
.Higiene e beleza	0,3767%	1,0161%	3,4548%	5,9306%	6,7009%
.Fumo e acessórios	0,0133%	0,0187%	0,0590%	5,0267%	5,0409%
.Despesas Diversas	-0,1088%	-0,7220%	1,6315%	3,0241%	3,1050%
.Animais	-0,1241%	-0,8227%	1,8654%	2,9927%	3,0849%
.Comunicação	0,0000%	0,0000%	0,0000%	3,2481%	3,2481%

Fonte: DIEESE

Variações acumuladas dos itens componentes do ICV - DIEESE
Estrato 3

DENOMINAÇÃO	Mensal	Trimestral	Semestral	No Ano	Anual
	Novembro/11	Set/2011 a Nov/2011	Jun/2011 a Nov/2011	Jan/2011 a Nov/2011	Dez/2010 a Nov/2011
Total Geral	0,4662%	1,4342%	2,0371%	5,8291%	6,5269%
.Alimentação	1,5615%	2,7833%	3,4136%	7,0672%	8,9785%
.In natura e semielaborados	2,7367%	4,0680%	3,2246%	5,0964%	7,0261%
.Indústria da alimentação	0,6565%	1,8558%	3,4109%	7,1881%	8,5634%
.Fora do domicílio	1,0115%	2,1131%	3,6776%	9,7547%	12,2847%
.Habitação	0,1212%	1,0923%	2,2323%	4,3137%	4,6127%
.Locação, impostos e condomínio	0,1487%	1,3566%	2,0854%	5,5656%	6,7015%
.Operação do domicílio	0,0012%	1,0309%	1,2286%	2,7709%	2,6905%
.Conservação	0,4550%	0,7935%	5,8795%	7,0675%	7,0809%
.Equipamento Doméstico	-0,1120%	-0,6280%	-1,0640%	-2,1318%	-2,4604%
.Eletrodomésticos	0,0011%	-1,4077%	-1,9453%	-3,8501%	-4,3363%
.Utensílios	-0,2875%	1,1089%	1,6434%	2,5259%	1,9881%
.Móveis	-0,0980%	-0,4829%	-1,4203%	-3,3221%	-3,6218%
.Rouparia	-0,4430%	-1,1177%	-0,9760%	3,3263%	4,8071%
.Transporte	0,1645%	0,8474%	-0,6254%	7,3669%	7,9391%
.Individual	0,2057%	1,0371%	-0,8265%	6,6701%	7,3768%
.Coletivo	0,0000%	0,0943%	0,1888%	10,2528%	10,2528%
.Vestuário	0,3704%	1,0128%	1,3233%	2,5766%	3,0601%
.Roupas	0,2710%	0,8809%	0,7365%	2,1454%	2,4610%
.Calçados	0,4518%	0,9073%	1,8396%	3,2102%	3,9066%
.Educação e Leitura	0,0849%	0,0735%	0,4239%	5,9219%	6,2129%
.Educação	0,0880%	0,0312%	0,1858%	5,8934%	6,1331%
.Leitura	0,0338%	0,7943%	4,6301%	6,4082%	7,5828%
.Saúde	0,0335%	2,1692%	4,4958%	6,9779%	7,0331%
.Assistência médica	0,0338%	2,5186%	5,4898%	7,5870%	7,6549%
.Medicamentos e produtos farmacêuticos	0,0326%	0,0932%	-1,2277%	3,3952%	3,3767%
.Recreação	0,0799%	-0,5613%	0,1947%	0,4687%	1,1786%
.Produtos	-0,1895%	-0,8619%	-0,7281%	-1,6278%	-1,5160%
.Serviços	0,4432%	-0,1555%	1,4583%	3,4228%	5,0298%
.Despesas Pessoais	0,1418%	0,4636%	1,8138%	5,1708%	5,8547%
.Higiene e beleza	0,2332%	0,7822%	3,0907%	5,2886%	6,4505%
.Fumo e acessórios	0,0117%	0,0124%	0,0458%	5,0031%	5,0160%
.Despesas Diversas	-0,0987%	-0,6552%	1,4776%	3,6153%	3,6895%
.Animais	-0,1241%	-0,8227%	1,8654%	2,9927%	3,0849%
.Comunicação	0,0000%	0,0000%	0,0000%	6,1037%	6,1037%

Fonte: DIEESE