

Alimentos respondem pela alta de preços

Em agosto, o índice do custo de vida no município de São Paulo teve alta de 0,39%, pressionado pelos preços dos alimentos, segundo cálculo do DIEESE – Departamento Intersindical de Estatística e Estudos Socioeconômicos. A taxa de agosto foi ligeiramente inferior (-0,05 ponto percentual – pp) à apurada para julho, quando o ICV-DIEESE ficou em 0,44%.

Os grupos que mais colaboraram com o aumento da inflação foram: **Alimentação (1,17%)**, **Transporte (0,21%)** e **Despesas Pessoais (0,55%)**, que juntos contribuíram com 0,38 pp no cálculo do índice de agosto. Os demais grupos apresentaram variações pequenas, não alterando significativamente o cálculo da taxa deste mês (Tabela 1 e Gráfico 1).

TABELA 1
Índice do Custo de Vida (ICV-DIEESE)
Taxas, contribuições e porcentagens por grupos e subgrupos
Município de São Paulo - agosto de 2011

Grupos e subgrupos	Variação (%)	Contribuição (pp.)	Ponderação (%)
Total Geral	0,39	0,39	100,00
. Alimentação	1,17	0,33	28,69
. . <i>In natura</i> e semielaborados	1,95	0,24	12,43
. . Indústria da alimentação	0,65	0,07	10,09
. . Fora do domicílio	0,42	0,03	6,16
. Transporte	0,21	0,03	15,79
. . Individual	0,21	0,02	10,80
. . Coletivo	0,23	0,01	4,99
. Despesas Pessoais	0,55	0,02	3,77
. . Higiene e Beleza	1,00	0,02	2,04
. . Fumo e Acessórios	0,01	0,00	1,73
. Saúde	-0,21	-0,03	13,99
. . Assistência Médica	0,01	0,00	11,18
. . Medicamentos e produtos farmacêuticos	-1,09	-0,03	2,77
. Recreação	-0,40	0,00	1,17
. . Produtos	-0,61	0,00	0,68
. . Serviços	-0,11	0,00	0,49

Fonte: DIEESE

As taxas dos subgrupos da **Alimentação (1,17%)** foram distintas, com alta de 1,95%, para os produtos *in natura* e semielaborados; de 0,65%, para os produtos da indústria alimentícia e 0,42%, para alimentação fora do domicílio.

Nos produtos *in natura* e semielaborados, a desagregação dos itens revela comportamentos diferenciados:

- Frutas: a alta de 6,16% teve como fatores de pressão os fortes reajustes do limão (66,70%), maracujá (17,06%) e laranja (4,91%);
- O aumento de 5,75% nos Legumes derivou da elevação do preço do chuchu (26,71%) e berinjela (16,32%), além da queda no preço do quiabo (-8,34%);
- Peixes e frutos do mar apresentaram variação de 4,02%, com alta marcante no camarão (8,87%);
- Aves e ovos (3,77%) – com aumento em ambos os produtos, frango (5,53%) e ovos (0,22%);
- Os Grãos (2,18%) registraram redução nos preços do feijão (-0,38%) e alta no arroz (3,49%);
- As Hortaliças tiveram aumento de 2,01%, com pequenas taxas nos itens, com exceção da couve-flor (4,75%) e do brócolis (9,47%);
- Carnes (1,07%): houve variação positiva de 1,13%, para a bovina e próxima a zero na suína (-0,05%) e
- As Raízes e tubérculos tiveram redução de 7,02%, devido à forte diminuição nos preços da batata (-14,28%) e da cebola (-4,63%).

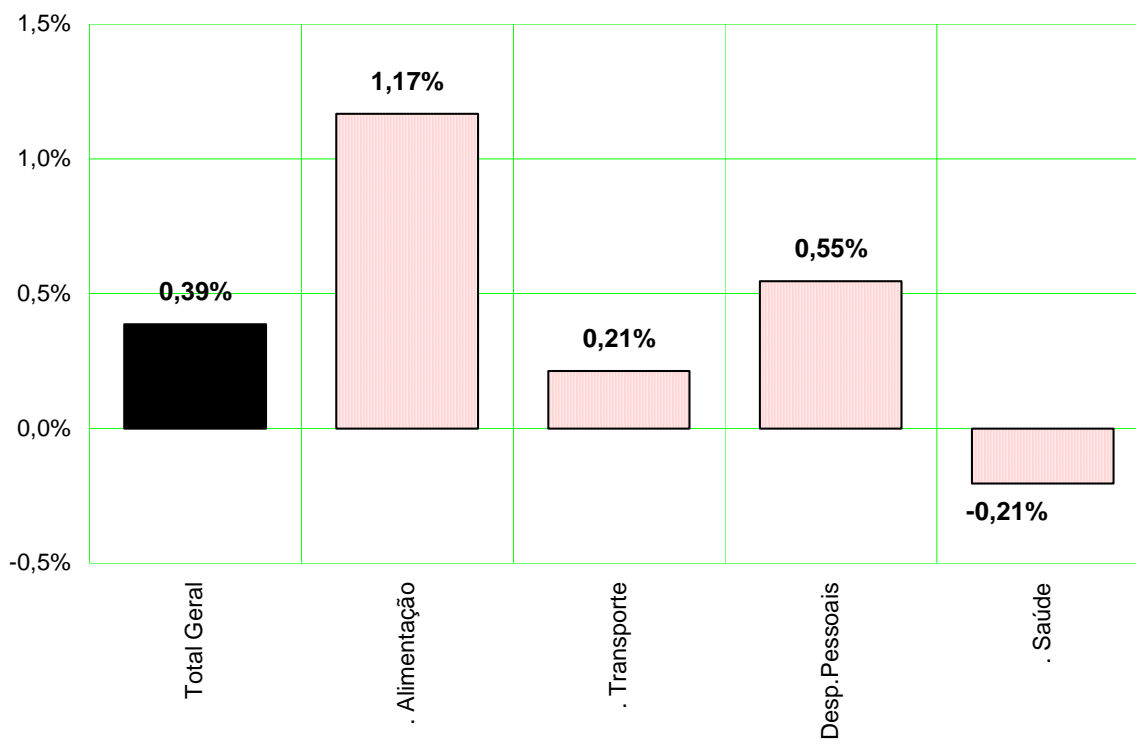
No subgrupo referente à indústria da alimentação (0,65%), as taxas dos itens foram pequenas, merecendo destaque as altas nos preços do açúcar (4,58%) e do café em pó (2,22%). Na alimentação fora do domicílio (0,42%) as variações dos itens foram: 0,53%, para a refeição principal e 0,27%, para os lanches.

A alta no **Transporte (0,21%)** ocorreu nos dois subgrupos: individual (0,21%) e coletivo (0,23%). Este último foi consequência do reajuste na tarifa dos ônibus interestaduais, da ordem de 5,50%, ocorrido em meados de agosto.

Nas **Despesas Pessoais (0,55%)**, os aumentos ocorreram, principalmente, nos produtos e serviços de higiene e beleza (1,00%), pois o subgrupo fumo e acessórios (0,01%) ficou com valores estáveis.

Os grupos **Saúde (-0,21%)** e **Recreação (-0,40%)** tiveram queda em praticamente todos os subgrupos, exceção à assistência médica (0,01%), com taxa próxima a zero.

GRÁFICO 1
Índice do Custo de Vida (ICV-DIEESE)
Taxas dos grupos de agosto de 2011
Município de São Paulo



Fonte: DIEESE

Índices por estrato de renda

Além do índice geral, o DIEESE calcula mais três indicadores de inflação, segundo tercís da renda das famílias paulistanas¹. Em agosto, as taxas foram positivas para todos os estratos, e maior para as famílias de menor poder aquisitivo: 0,49%, para o estrato 1; 0,43%, para o 2 e 0,34%, para o 3. As variações deste mês, em relação às de julho, apontaram aumentos para os dois primeiros estratos e queda para o terceiro, com as seguintes diferenças: 0,31 pp no 1º estrato; 0,12 pp, no 2º e -0,21 pp, no 3º (Tabela 2).

¹ O estrato 1 corresponde à estrutura de gastos de 1/3 das famílias mais pobres (renda média = R\$ 377,49*); o estrato 2 contempla os gastos das famílias com nível intermediário de rendimento (renda média = R\$ 934,17*) e o 3º estrato reúne aquelas de maior poder aquisitivo (renda média = R\$ 2.792,90*).

TABELA 2
Índice do Custo de Vida (ICV-DIEESE)
Taxa Geral e por estrato de renda
Município de São Paulo – julho e agosto de 2011

Índices	julho/2011 (%)	agosto/2011 (%)	Diferença (pp.)
Geral	0,44	0,39	-0,05
Estrato 1	0,18	0,49	0,31
Estrato 2	0,31	0,43	0,12
Estrato 3	0,55	0,34	-0,21

Fonte: DIEESE

Resultados da inflação nas taxas por estrato

As taxas inflacionárias por estrato de renda são distintas, resultado da forma como as famílias distribuem os gastos, que variam de acordo com o poder aquisitivo e relaciona-se com o comportamento de preços dos bens e serviços em determinado período (Tabela 3 e Gráfico 2).

Os aumentos nos alimentos afetam mais as famílias de menor nível de renda, principalmente porque a alta ocorreu na alimentação no domicílio, como resultado da elevação acentuada no subgrupo referente aos produtos *in natura* e semielaborados, tais como: frango, arroz, laranja e carne. Os impactos nos cálculos das taxas por estrato de renda foram maiores para as famílias com menor poder aquisitivo: 0,44 pp, para o 1º estrato; 0,39 pp para o 2º e 0,29 pp, para o 3º.

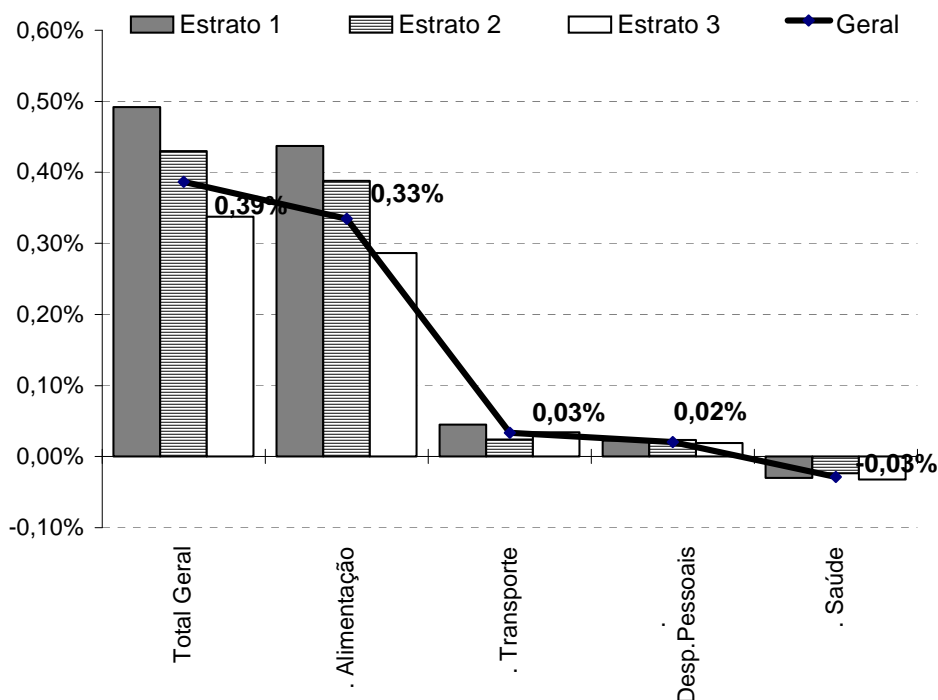
TABELA 3
Índice do Custo de Vida (ICV-DIEESE)
Taxas e contribuições: geral e por estrato de renda
Município de São Paulo – agosto de 2011

Grupos	Geral		Estrato 1		Estrato 2		Estrato 3	
	Taxa (%)	Contribuição (pp)	Taxa (%)	Contribuição (pp.)	Taxa (%)	Contribuição (pp)	Taxa (%)	Contribuição (pp)
Total Geral	0,39	0,39	0,49	0,49	0,43	0,43	0,34	0,34
. Alimentação	1,17	0,33	1,17	0,44	1,17	0,39	1,17	0,29
. Transporte	0,21	0,03	0,39	0,04	0,16	0,02	0,20	0,03
. Despesas Pessoais	0,55	0,02	0,43	0,02	0,53	0,02	0,60	0,02
. Habitação	0,06	0,01	0,02	0,00	0,04	0,01	0,08	0,02
. Educação e Leitura	0,11	0,01	0,09	0,00	0,09	0,00	0,11	0,01
. Despesas Diversas	1,08	0,00	1,15	0,00	1,14	0,00	1,03	0,00
. Vestuário	0,08	0,00	0,12	0,00	0,06	0,00	0,05	0,00
. Equipamento Doméstico	0,06	0,00	0,08	0,00	0,13	0,00	-0,02	0,00
. Recreação	-0,40	0,00	-0,10	0,00	-0,39	0,00	-0,42	-0,01
. Saúde	-0,21	-0,03	-0,27	-0,03	-0,20	-0,02	-0,20	-0,03

Fonte: DIEESE

Pode-se afirmar que o grupo da **Alimentação** foi o que resultou em taxas diferenciadas nos três índices calculados, dado que não se observam impactos significativos ao se confrontar as contribuições nos cálculos das taxas por estrato de renda dos demais grupos, conforme se visualiza no Gráfico 2.

GRÁFICO 2
Índice do Custo de Vida (ICV-DIEESE)
Contribuições para o índice geral e por estrato de renda
Município de São Paulo – agosto de 2011



Fonte: DIEESE

Inflação acumulada

A inflação acumulada pelo ICV geral, nos últimos 12 meses – entre setembro de 2010 e agosto último -, é de 7,29% e as variações crescem com o aumento do nível de rendimento das famílias: para o estrato 1, a taxa ficou em 7,11%; no estrato 2 foi de 7,18% e no 3 atingiu 7,37%. Este ano - de janeiro a agosto – a variação acumulada corresponde a 3,98%, também mostrando crescimento à medida que aumenta o poder aquisitivo: 3,35% para o estrato 1, 3,53%, para o 2 e 4,33%, para o 3. (Tabela 4)

Comportamento dos preços em 2011

Entre os dez grupos que compõem o ICV, cinco grupos registram elevações superiores ao índice geral, de 3,98%: **Transporte (6,93%)**, **Educação e Leitura (5,76%)**, **Despesas Pessoais (4,76%)**, **Saúde (4,66%)** e **Despesas Diversas (4,09%)**;

variações abaixo da inflação foram verificadas para os grupos: **Alimentação (3,26%)**, **Habitação (2,93%)**, **Vestuário (1,80%)**, **Recreação (0,97%)** e **Equipamento Doméstico (-1,68%)**.

No grupo **Transporte (6,93%)**, o aumento se deu em ambos os subgrupos: coletivo (9,65%) e individual (5,72%). Os destaques foram reajustes praticados tanto nos bens como nos serviços: estacionamento (22,56%), táxi (18,09%), lavagem de carro (14,75%), álcool (9,45%), gasolina (7,98%), ônibus municipal (11,11%), metrô (9,43%) e trem (9,43%).

Na **Educação e Leitura (5,76%)**, as taxas dos subgrupos foram semelhantes: educação (5,78%) e leitura (5,42%). As **Despesas Pessoais (4,76%)** revelaram os seguintes reajustes: cabeleireiro e manicure (8,39%), sabonete (7,60%), barbeiro (6,27%) e um pouco menor para o cigarro (4,97%).

A alta na **Saúde (4,66%)** apresentou elevações em ambos os subgrupos: medicamentos e produtos farmacêuticos (3,86%) e assistência médica (4,86%). Taxas elevadas foram encontradas nos seguintes serviços: internação hospitalar (15,76%) e consultas médicas (7,62%).

Quanto à **Alimentação (3,26%)**, os subgrupos tiveram comportamento diverso, com alta acentuada na alimentação fora do domicílio (7,40%) e aumentos menores para os bens da indústria da alimentação (5,06%). Os produtos *in natura* e semielaborados (0,00%), apesar de altas e baixas ao longo dos meses, no acumulado do ano apontaram estabilidade nos valores.

Na **Habitação (2,93%)** as maiores altas se verificaram nos subgrupos da conservação (6,40%) e no da locação, impostos e condomínio (4,10%). A operação do domicílio (1,40%) pouco variou. Os aumentos no **Vestuário (1,80%)** foram equivalentes: roupas (1,65%) e calçados (2,25%).

O grupo **Equipamento Doméstico (-1,68%)** foi o único que apresentou deflação, com taxas distintas nos subgrupos: rouparia (3,99%), utensílios (1,49%), eletrodomésticos (-2,66%) e móveis (-2,91%).

Comportamento dos preços nos últimos 12 meses

A taxa anualizada em agosto atinge 7,29%. Dois grupos apontam níveis superiores ao índice geral: **Alimentação (11,60%)** e **Transporte (9,37%)**.

Outros registram inflação elevada, porém inferior a 7,29%, tais como: **Educação e Leitura (6,32%)**, **Despesas Pessoais (5,58%)**, **Despesas Diversas (5,57%)**, **Habitação (5,11%)** e **Saúde (4,48%)**. Poucas variações ocorreram nos grupos: **Vestuário (2,86%)**, **Recreação (1,86%)** e **Equipamento Doméstico (-1,90%)**.



Na **Alimentação (11,60%)**, as taxas dos subgrupos foram elevadas, principalmente na alimentação fora do domicílio (12,87%), seguida dos produtos *in natura* e semielaborados (12,27%) e dos bens da indústria da alimentação (10,01%). A alta verificada no **Transporte (9,37%)** se deu em ambos os subgrupos: coletivo (9,73%) e individual (9,20%). Neste último, cabe ressaltar a elevação nos seguintes bens e serviços: álcool (28,16%), estacionamento (19,41%), lavagem de veículo (15,45%) e gasolina (10,17%).

Na **Educação e Leitura (6,32%)** foram observados aumentos equivalentes nos subgrupos: educação (6,25%) e leitura (7,44%). A inflação nas **Despesas Pessoais (5,58%)** não apresentou diferença significativa entre higiene e beleza (5,99%) e fumo e acessórios (5,09%).

A taxa da **Habitação (5,11%)** reflete, principalmente, os aumentos dos subgrupos locação, impostos e condomínio (8,72%) e conservação do domicílio (6,91%), uma vez que, a operação do domicílio (2,85%) apontou variação bem menor. No grupo **Saúde (4,48%)**, as variações verificadas para os subgrupos foram inferiores à taxa geral, sendo maior para a assistência médica (4,71%) e menor para os medicamentos e produtos farmacêuticos (3,58%).

Embora as taxas dos demais grupos tenham sido pequenas, os subgrupos apresentaram comportamento distinto, ou seja, variaram entre: -3,96% para os eletrodomésticos e 5,24% na rouparia.

TABELA 4
Índice do Custo de Vida (ICV-DIEESE)
Taxas acumuladas por grupo e subgrupo
Geral e por estrato de renda - Município de São Paulo

Grupos e subgrupos	Variação no Ano (jan/2011 a ago/2011) (%)				Variação Anual (set/2010 a ago/2011) (%)			
	Geral	Estrato 1	Estrato 2	Estrato 3	Geral	Estrato 1	Estrato 2	Estrato 3
Total Geral	3,98	3,35	3,53	4,33	7,29	7,11	7,18	7,37
.Alimentação	3,26	2,42	2,34	4,17	11,60	10,62	10,87	12,44
.In natura e semi elaborados	0,00	-0,42	-0,94	0,99	12,27	10,06	10,85	14,61
.Indústria da alimentação	5,06	4,80	4,97	5,24	10,01	10,81	10,15	9,54
.Fora do domicílio	7,40	7,40	7,14	7,48	12,87	12,32	12,76	13,00
.Habitação	2,93	2,32	2,66	3,19	5,11	4,40	4,69	5,48
.Locação, impostos e condomínio	4,10	3,93	4,07	4,15	8,72	8,17	8,59	8,90
.Operação do domicílio	1,40	0,82	1,07	1,72	2,85	2,30	2,46	3,22
.Conservação	6,40	6,74	6,61	6,22	6,91	7,52	7,08	6,69
.Equipamento Doméstico	-1,68	-1,55	-1,97	-1,51	-1,90	-1,75	-2,41	-1,57
.Eletrodomésticos	-2,66	-2,03	-2,97	-2,48	-3,96	-3,30	-4,45	-3,65
.Utensílios	1,49	1,98	1,14	1,40	2,30	2,50	2,17	2,26
.Móveis	-2,91	-4,18	-2,51	-2,85	-2,27	-3,22	-2,04	-2,14
.Rouparia	3,99	5,00	2,28	4,49	5,24	6,87	2,59	6,01
.Transporte	6,93	8,22	7,62	6,46	9,37	9,45	9,83	9,17
.Individual	5,72	7,18	5,87	5,58	9,20	11,09	9,77	8,92
.Coletivo	9,65	8,63	9,86	10,15	9,73	8,81	9,91	10,18
.Vestuário	1,80	1,91	2,01	1,55	2,86	3,09	3,08	2,45
.Roupas	1,65	1,79	2,01	1,25	2,11	2,40	2,38	1,55
.Calçados	2,25	2,23	2,25	2,28	3,93	3,86	4,00	3,91
.Educação e Leitura	5,76	5,09	5,51	5,84	6,32	5,87	6,14	6,38
.Educação	5,78	5,19	5,54	5,86	6,25	5,92	6,07	6,31
.Leitura	5,42	2,64	4,98	5,57	7,44	4,55	7,25	7,51
.Saúde	4,66	4,62	4,50	4,71	4,48	4,47	4,22	4,56
.Assistência médica	4,86	4,78	4,56	4,94	4,71	4,62	4,23	4,85
.Medicamentos e produtos farmacêuticos	3,86	4,33	4,33	3,30	3,58	4,19	4,20	2,85
.Recreação	0,97	1,39	0,78	1,04	1,86	1,34	1,87	1,98
.Produtos	-0,85	0,65	-1,53	-0,77	-0,40	-0,09	-0,85	-0,25
.Serviços	3,61	2,68	3,91	3,58	5,14	3,87	5,59	5,16
.Despesas Pessoais	4,76	4,73	4,93	4,69	5,58	5,25	5,72	5,64
.Higiene e Beleza	4,55	4,40	4,87	4,47	5,99	5,38	6,32	6,06
.Fumo e Acessórios	5,00	5,01	5,01	4,99	5,09	5,14	5,09	5,06
.Despesas diversas	4,09	3,76	3,77	4,30	5,57	5,32	5,32	5,71

Fonte: DIEESE

Inflação dos Bens e Serviços em 2011

Ao se analisar a inflação, neste ano, verifica-se que inúmeros serviços apresentaram reajustes nos preços. No entanto, também se observa que alguns bens aumentaram acentuadamente os valores.

Para melhor detectar os causadores da inflação, os 594 itens que compõem o índice do custo de vida foram agrupados em **Bens e Serviços**. Dentro de cada um deles foram alocados os 10 grupos definidos pelo ICV com os correspondentes subgrupos (Tabela 5).

Chama atenção o fato de que os gastos das famílias em relação aos **Bens (49,24%)** e **Serviços (50,76%)** apresentam pesos equivalentes. Mas, as variações foram diferentes. Para uma taxa acumulada, em 2011, de 3,98%, observa-se que os **Bens** subiram **2,91%**, bem menos que os **Serviços (5,02%)**.

Apenas quatro dos 15 subgrupos que compõem o agrupamento **Bens** apontaram aumentos acima da inflação: combustível (8,22%), fumo e acessórios (5,00%), produtos de limpeza doméstica (4,99%) e livros e jornais (4,67%), que representam apenas 9,98% dos gastos das famílias.

Quanto aos **Serviços**, dos 15 subgrupos, 12 indicaram reajustes superiores à inflação, e representam 41,50% das despesas familiares. Os itens com as maiores altas foram: laboratórios e hospitais (10,53%), tarifas de transporte coletivo (9,65%), mão de obra da construção civil (9,00%), serviços de higiene pessoal (8,25%), consultas médicas (7,53%), serviços mecânicos (7,46%), alimentação fora do domicílio (7,40%), escolas (6,11%), serviços de comunicação (5,38%), empregados domésticos (4,17%), seguros e convênios (4,12%), locação, impostos e condomínio (4,10%).

A partir desta análise, pode-se concluir que, neste ano, a inflação é predominantemente originária nos serviços, notadamente nos grupos **Saúde, Transporte, Habitação e Alimentação**. Ao se observar a **Habitação**, verifica-se que os serviços públicos, como água e esgoto, eletricidade e telefonia ainda não foram reajustados. Portanto, até o final de 2011, pode-se esperar ainda maior pressão inflacionária dos **Serviços**. Por sua vez, no caso dos **Bens**, chama atenção os aumentos nos combustíveis, que até o momento não apontam comportamento de queda significativa nos valores.

Em resumo, pode-se afirmar, que dos 30 itens estudados, sete contribuem com 2,49 pp no cálculo da inflação deste ano (3,98%), dos quais apenas um pertence ao agrupamento referente aos bens, o combustível, que contribui com 0,51 pp para a variação total. Outros seis são serviços, tais como tarifas de coletivos (0,46 pp), alimentação fora do domicílio (0,44 pp), escolas (0,41 pp), seguros e convênios (0,35 pp), mão de obra da construção (0,16 pp) e consultas médicas (0,16 pp). Portanto, esses

itens merecem atenção das autoridades econômicas para evitar que novos reajustes venham a ter impacto na inflação.

TABELA 5
Índice do Custo de Vida (ICV-DIEESE)
Taxas acumuladas para Bens e Serviços, segundo os grupos do ICV
Janeiro a agosto de 2011 - Município de São Paulo

Tipo	grupos	subgrupos	Peso dez/10 (%)	Contribuição (pp.)	Taxas (%)
Bens	Alimentação	no domicílio	23,12	0,54	2,32
	Habitação	limpeza doméstica	1,18	0,06	4,99
		material de construção	1,67	0,06	3,57
		butijão de gás	1,18	0,00	-0,02
	Equipamentos	eletrodomésticos, móveis etc.	2,95	-0,05	-1,68
	Transporte	combustíveis	6,25	0,51	8,22
		veículos e acessórios	2,17	-0,01	-0,30
	Vestuário	roupas e calçados	2,48	0,04	1,79
	Educação	livros e jornais	0,82	0,04	4,67
		material de papelaria	0,31	0,00	1,11
	Saúde	medicamentos	2,73	0,11	3,85
	Recreação	produtos de lazer	0,71	-0,01	-0,86
	Despesas Pessoais	fumo e acessórios	1,73	0,09	5,00
		produtos de higiene	1,55	0,05	3,35
	Diversos	ração animal	0,34	0,01	3,85
Bens Total			49,24	1,43	2,91
Serviços	Alimentação	fora do domicílio	5,96	0,44	7,40
	Habitação	mão de obra da construção	1,82	0,16	9,00
		empregados domésticos	2,84	0,12	4,17
		locação, impostos e condomínio	6,64	0,27	4,10
		serviços públicos	7,93	0,00	0,06
	Transporte	tarifas dos coletivos	4,75	0,46	9,65
		serviços mecânicos	1,41	0,10	7,46
		impostos	0,83	0,00	0,00
	Educação	escolas	6,64	0,41	6,11
	Saúde	laboratórios e hospitais	0,16	0,02	10,53
		consultas médicas	2,11	0,16	7,53
		seguros e convênios	8,59	0,35	4,12
	Recreação	serviços de lazer	0,50	0,02	3,60
	Despesas Pessoais	serviços de higiene	0,51	0,04	8,25
	Diversos	comunicação	0,07	0,00	5,38
Serviços Total			50,76	2,55	5,02
Total Global			100,00	3,98	3,98

Fonte: DIEESE



Índice do Custo de Vida no Município de São Paulo - ICV-DIEESE
Agosto de 2011
Índice Geral

DENOMINAÇÃO	VARIAÇÃO	CONTRIBUIÇÃO	PONDERAÇÃO
TOTAL GERAL	0,3863%	0,3863%	100,0000%
. Alimentação	1,1668%	0,3347%	28,6853%
. . Produtos <i>in natura</i> e semielaborados	1,9504%	0,2425%	12,4336%
. . Indústria da alimentação	0,6549%	0,0661%	10,0868%
. . Alimentação fora do domicílio	0,4239%	0,0261%	6,1649%
. Habitação	0,0611%	0,0140%	22,9805%
. . Locação, impostos e condomínio	0,0530%	0,0035%	6,6508%
. . Operação do domicílio	0,0420%	0,0054%	12,7495%
. . Conservação do domicílio	0,1444%	0,0052%	3,5802%
. Equipamento Doméstico	0,0576%	0,0016%	2,7968%
. . Eletrodomésticos e equipamentos	0,3227%	0,0041%	1,2714%
. . Utensílios domésticos	-0,8077%	-0,0038%	0,4758%
. . Móveis	0,1379%	0,0012%	0,8806%
. . Rouparia	0,0808%	0,0001%	0,1690%
. Transporte	0,2127%	0,0336%	15,7892%
. . Individual	0,2059%	0,0222%	10,7996%
. . Coletivo	0,2275%	0,0114%	4,9895%
. Vestuário	0,0813%	0,0020%	2,4935%
. . Roupas	0,1840%	0,0025%	1,3427%
. . Calçados	-0,0483%	-0,0005%	1,0084%
. Educação e Leitura	0,1100%	0,0087%	7,9033%
. . Educação	0,0834%	0,0062%	7,4697%
. . Leitura	0,5692%	0,0025%	0,4336%
. Saúde	-0,2053%	-0,0287%	13,9940%
. . Assistência médica	0,0125%	0,0014%	11,1794%
. . Medicamentos e produtos farmacêuticos	-1,0917%	-0,0303%	2,7711%
. Recreação	-0,4005%	-0,0047%	1,1729%
. . Produtos	-0,6085%	-0,0041%	0,6817%
. . Serviços	-0,1120%	-0,0006%	0,4912%
. Despesas Pessoais	0,5456%	0,0206%	3,7708%
. . Higiene e beleza	1,0012%	0,0205%	2,0432%
. . Fumo e acessórios	0,0067%	0,0001%	1,7275%
. Despesas diversas	1,0824%	0,0045%	0,4138%
. . Animais	1,3016%	0,0045%	0,3441%
. . Comunicação	0,0000%	0,0000%	0,0697%

Fonte: DIEESE

* Valores de junho de 1996, quando foi introduzida a ponderação atual do ICV

**Índice do Custo de Vida no Município de São Paulo – ICV-DIEESE
Agosto de 2011**

Estrato 1 - Famílias com renda inferior (renda média = R\$ 377,49*) (em%)

DENOMINAÇÃO	VARIAÇÃO	CONTRIBUIÇÃO	PONDERAÇÃO
TOTAL GERAL	0,4921%	0,4921%	100,0000%
. Alimentação	1,1678%	0,4372%	37,4358%
. . Produtos <i>in natura</i> e semielaborados	1,6774%	0,3131%	18,6659%
. . Indústria da alimentação	0,7591%	0,1070%	14,0948%
. . Alimentação fora do domicílio	0,3651%	0,0171%	4,6751%
. Habitação	0,0163%	0,0041%	24,9780%
. . Locação, impostos e condomínio	-0,0635%	-0,0041%	6,5126%
. . Operação do domicílio	0,0334%	0,0051%	15,3984%
. . Conservação do domicílio	0,0996%	0,0031%	3,0670%
. Equipamento Doméstico	0,0797%	0,0021%	2,6358%
. . Eletrodomésticos e equipamentos	0,3792%	0,0050%	1,3173%
. . Utensílios domésticos	-0,3906%	-0,0019%	0,4759%
. . Móveis	-0,1871%	-0,0013%	0,6946%
. . Rouparia	0,1778%	0,0003%	0,1480%
. Transporte	0,3932%	0,0450%	11,4424%
. . Individual	0,0756%	0,0025%	3,2538%
. . Coletivo	0,5194%	0,0425%	8,1885%
. Vestuário	0,1173%	0,0032%	2,6964%
. . Roupas	0,2678%	0,0036%	1,3589%
. . Calçados	-0,0374%	-0,0005%	1,2272%
. Educação e Leitura	0,0949%	0,0035%	3,7071%
. . Educação	0,0775%	0,0028%	3,5636%
. . Leitura	0,5253%	0,0008%	0,1435%
. Saúde	-0,2749%	-0,0297%	10,8188%
. . Assistência médica	-0,0060%	-0,0004%	6,9273%
. . Medicamentos e produtos farmacêuticos	-0,7535%	-0,0293%	3,8915%
. Recreação	-0,1035%	-0,0007%	0,6380%
. . Produtos	-0,0913%	-0,0004%	0,4021%
. . Serviços	-0,1241%	-0,0003%	0,2359%
. Despesas Pessoais	0,4344%	0,0228%	5,2396%
. . Higiene e beleza	0,9257%	0,0225%	2,4295%
. . Fumo e acessórios	0,0096%	0,0003%	2,8101%
. Despesas diversas	1,1493%	0,0047%	0,4083%
. . Animais	1,3016%	0,0047%	0,3605%
. . Comunicação	0,0000%	0,0000%	0,0478%

Fonte: DIEESE

* Valores de junho de 1996, quando foi introduzida a ponderação atual do ICV

**Índice do Custo de Vida no Município de São Paulo – ICV-DIEESE
Agosto de 2011**

Estrato 2 - Famílias com renda intermediária (renda média = R\$ 934,17*) (em%)

DENOMINAÇÃO	VARIAÇÃO	CONTRIBUIÇÃO	PONDERAÇÃO
TOTAL GERAL	0,4301%	0,4301%	100,0000%
. Alimentação	1,1669%	0,3880%	33,2468%
. . Produtos <i>in natura</i> e semielaborados	1,7971%	0,2855%	15,8889%
. . Indústria da alimentação	0,6826%	0,0843%	12,3548%
. . Alimentação fora do domicílio	0,3619%	0,0181%	5,0031%
. Habitação	0,0354%	0,0082%	23,2613%
. . Locação, impostos e condomínio	-0,0019%	-0,0001%	6,0704%
. . Operação do domicílio	0,0441%	0,0060%	13,6421%
. . Conservação do domicílio	0,0659%	0,0023%	3,5488%
. Equipamento Doméstico	0,1309%	0,0042%	3,1834%
. . Eletrodomésticos e equipamentos	0,3427%	0,0053%	1,5411%
. . Utensílios domésticos	-1,0303%	-0,0046%	0,4443%
. . Móveis	0,3567%	0,0036%	1,0023%
. . Rouparia	-0,0577%	-0,0001%	0,1957%
. Transporte	0,1600%	0,0243%	15,1588%
. . Individual	0,1665%	0,0139%	8,3731%
. . Coletivo	0,1519%	0,0103%	6,7858%
. Vestuário	0,0646%	0,0018%	2,8486%
. . Roupas	0,0785%	0,0011%	1,4025%
. . Calçados	0,0505%	0,0006%	1,2761%
. Educação e Leitura	0,0920%	0,0043%	4,6356%
. . Educação	0,0642%	0,0028%	4,3536%
. . Leitura	0,5219%	0,0015%	0,2821%
. Saúde	-0,1955%	-0,0235%	12,0196%
. . Assistência médica	-0,0414%	-0,0036%	8,7567%
. . Medicamentos e produtos farmacêuticos	-0,6251%	-0,0200%	3,2063%
. Recreação	-0,3949%	-0,0039%	0,9789%
. . Produtos	-0,5845%	-0,0032%	0,5510%
. . Serviços	-0,1507%	-0,0006%	0,4279%
. Despesas Pessoais	0,5297%	0,0230%	4,3382%
. . Higiene e beleza	1,0328%	0,0228%	2,2110%
. . Fumo e acessórios	0,0067%	0,0001%	2,1272%
. Despesas diversas	1,1404%	0,0037%	0,3288%
. . Animais	1,3016%	0,0037%	0,2881%
. . Comunicação	0,0000%	0,0000%	0,0407%

Fonte: DIEESE

* Valores de junho de 1996, quando foi introduzida a ponderação atual do ICV

**Índice do Custo de Vida no Município de São Paulo - ICV-DIEESE
Agosto de 2011****Estrato 3 - Famílias com renda superior (renda média = R\$ 2.792,90*) (em%)**

DENOMINAÇÃO	VARIAÇÃO	CONTRIBUIÇÃO	PONDERAÇÃO
TOTAL GERAL	0,3375%	0,3375%	100,0000%
. Alimentação	1,1680%	0,2863%	24,5121%
. . Produtos <i>in natura</i> e semielaborados	2,2080%	0,2067%	9,3632%
. . Indústria da alimentação	0,5914%	0,0478%	8,0849%
. . Alimentação fora do domicílio	0,4497%	0,0318%	7,0640%
. Habitação	0,0843%	0,0189%	22,4722%
. . Locação, impostos e condomínio	0,1009%	0,0070%	6,9355%
. . Operação do domicílio	0,0431%	0,0051%	11,8353%
. . Conservação do domicílio	0,1851%	0,0069%	3,7014%
. Equipamento Doméstico	-0,0151%	-0,0004%	2,6910%
. . Eletrodomésticos e equipamentos	0,2584%	0,0030%	1,1556%
. . Utensílios domésticos	-0,8594%	-0,0043%	0,4972%
. . Móveis	0,0875%	0,0008%	0,8754%
. . Rouparia	0,0696%	0,0001%	0,1628%
. Transporte	0,2006%	0,0341%	17,0195%
. . Individual	0,2274%	0,0309%	13,5917%
. . Coletivo	0,0944%	0,0032%	3,4279%
. Vestuário	0,0467%	0,0010%	2,2238%
. . Roupas	0,1467%	0,0019%	1,2824%
. . Calçados	-0,1094%	-0,0009%	0,8067%
. Educação e Leitura	0,1137%	0,0117%	10,2867%
. . Educação	0,0861%	0,0084%	9,7194%
. . Leitura	0,5856%	0,0033%	0,5673%
. Saúde	-0,2022%	-0,0319%	15,7715%
. . Assistência médica	0,0266%	0,0036%	13,4654%
. . Medicamentos e produtos farmacêuticos	-1,5773%	-0,0356%	2,2579%
. Recreação	-0,4222%	-0,0059%	1,4039%
. . Produtos	-0,6559%	-0,0053%	0,8083%
. . Serviços	-0,1051%	-0,0006%	0,5956%
. Despesas Pessoais	0,5989%	0,0191%	3,1818%
. . Higiene e beleza	1,0226%	0,0190%	1,8569%
. . Fumo e acessórios	0,0051%	0,0001%	1,3250%
. Despesas diversas	1,0339%	0,0045%	0,4374%
. . Animais	1,3016%	0,0045%	0,3474%
. . Comunicação	0,0000%	0,0000%	0,0900%

Fonte: DIEESE

* Valores de junho de 1996, quando foi introduzida a ponderação atual do ICV

Variações acumuladas dos itens componentes do ICV-DIEESE
Índice Geral

DENOMINAÇÃO	Mensal	Trimestral	Semestral	No Ano	Anual
	agosto/11	jun/2011 a ago/2011	mar/2011 a ago/2011	jan/2011 a ago/2011	set/2010 a ago/2011
Total Geral	0,3863%	0,4830%	2,2475%	3,9810%	7,2871%
.Alimentação	1,1668%	0,3133%	1,6627%	3,2551%	11,5968%
.In natura e semielaborados	1,9504%	-1,2739%	-0,8396%	-0,0050%	12,2749%
.Indústria da alimentação	0,6549%	1,5829%	3,6410%	5,0602%	10,0096%
.Fora do domicílio	0,4239%	1,5750%	3,7763%	7,3983%	12,8719%
.Habitação	0,0611%	1,0307%	2,5115%	2,9273%	5,1141%
.Locação, impostos e condomínio	0,0530%	0,5866%	3,2581%	4,1005%	8,7225%
.Operação do domicílio	0,0420%	0,2217%	1,3331%	1,4014%	2,8475%
.Conservação	0,1444%	4,9032%	5,4585%	6,3968%	6,9103%
.Equipamento Doméstico	0,0576%	-0,4846%	-1,6135%	-1,6836%	-1,8960%
.Eletrodomésticos	0,3227%	-0,5791%	-2,1177%	-2,6631%	-3,9614%
.Utensílios	-0,8077%	0,5523%	0,9721%	1,4885%	2,3031%
.Móveis	0,1379%	-1,0520%	-3,0930%	-2,9098%	-2,2732%
.Rouparia	0,0808%	0,3461%	3,2384%	3,9853%	5,2355%
.Transporte	0,2127%	-1,3292%	2,9495%	6,9335%	9,3679%
.Individual	0,2059%	-2,0324%	3,9586%	5,7216%	9,2007%
.Coletivo	0,2275%	0,2275%	0,8313%	9,6535%	9,7315%
.Vestuário	0,0813%	0,4649%	2,1863%	1,7978%	2,8601%
.Roupas	0,1840%	-0,0025%	1,7188%	1,6507%	2,1123%
.Calçados	-0,0483%	1,0195%	3,0950%	2,2499%	3,9304%
.Educação e Leitura	0,1100%	0,3270%	0,7296%	5,7598%	6,3188%
.Educação	0,0834%	0,1417%	0,5329%	5,7794%	6,2541%
.Leitura	0,5692%	3,6162%	4,2275%	5,4240%	7,4375%
.Saúde	-0,2053%	2,0688%	4,0656%	4,6596%	4,4842%
.Assistência médica	0,0125%	2,8042%	4,1533%	4,8594%	4,7078%
.Medicamentos e produtos farmacêuticos	-1,0917%	-0,8197%	3,7109%	3,8566%	3,5815%
.Recreação	-0,4005%	0,6911%	0,6489%	0,9718%	1,8580%
.Produtos	-0,6085%	0,0769%	0,1809%	-0,8537%	-0,3956%
.Serviços	-0,1120%	1,5516%	1,3021%	3,6061%	5,1428%
.Despesas Pessoais	0,5456%	1,2406%	2,0954%	4,7560%	5,5785%
.Higiene e beleza	1,0012%	2,2670%	3,8265%	4,5520%	5,9948%
.Fumo e acessórios	0,0067%	0,0409%	0,1015%	5,0005%	5,0852%
.Despesas Diversas	1,0824%	2,2488%	4,8939%	4,0930%	5,5699%
.Animais	1,3016%	2,7105%	4,8050%	3,8471%	5,6159%
.Comunicação	0,0000%	0,0000%	5,3411%	5,3411%	5,3411%

Fonte: DIEESE

Variações acumuladas dos itens componentes do ICV-DIEESE
Estrato 1

DENOMINAÇÃO	Mensal	Trimestral	Semestral	No Ano	Anual
	agosto/11	jun/2011 a ago/2011	mar/2011 a ago/2011	jan/2011 a ago/2011	set/2010 a ago/2011
Total Geral	0,4921%	0,3707%	1,7856%	3,3508%	7,1122%
.Alimentação	1,1678%	-0,0203%	1,2936%	2,4173%	10,6176%
.In natura e semielaborados	1,6774%	-1,6379%	-0,8762%	-0,4185%	10,0630%
.Indústria da alimentação	0,7591%	1,6769%	3,5186%	4,8007%	10,8090%
.Fora do domicílio	0,3651%	1,6051%	3,7297%	7,3960%	12,3205%
.Habitação	0,0163%	0,7933%	1,7820%	2,3168%	4,3999%
.Locação, impostos e condomínio	-0,0635%	0,2522%	2,5931%	3,9281%	8,1705%
.Operação do domicílio	0,0334%	0,2585%	0,7347%	0,8241%	2,3016%
.Conservação	0,0996%	4,7969%	5,5170%	6,7374%	7,5197%
.Equipamento Doméstico	0,0797%	-0,3882%	-1,6334%	-1,5462%	-1,7517%
.Eletrodomésticos	0,3792%	-0,4794%	-2,0370%	-2,0326%	-3,2986%
.Utensílios	-0,3906%	0,8780%	1,5489%	1,9835%	2,5044%
.Móveis	-0,1871%	-1,3095%	-4,0090%	-4,1846%	-3,2166%
.Rouparia	0,1778%	0,7911%	3,7927%	5,0041%	6,8703%
.Transporte	0,3932%	-0,4152%	2,2458%	8,2176%	9,4461%
.Individual	0,0756%	-2,7018%	5,4859%	7,1817%	11,0943%
.Coletivo	0,5194%	0,5194%	1,0182%	8,6330%	8,8075%
.Vestuário	0,1173%	0,6706%	2,6296%	1,9061%	3,0919%
.Roupas	0,2678%	0,4478%	2,3590%	1,7899%	2,3996%
.Calçados	-0,0374%	0,9854%	3,0830%	2,2291%	3,8649%
.Educação e Leitura	0,0949%	0,1502%	0,6159%	5,0892%	5,8701%
.Educação	0,0775%	0,1350%	0,5980%	5,1904%	5,9241%
.Leitura	0,5253%	0,5253%	1,0562%	2,6424%	4,5493%
.Saúde	-0,2749%	1,4363%	4,1245%	4,6178%	4,4677%
.Assistência médica	-0,0060%	2,5263%	4,0978%	4,7810%	4,6226%
.Medicamentos e produtos farmacêuticos	-0,7535%	-0,4613%	4,1729%	4,3267%	4,1913%
.Recreação	-0,1035%	0,6304%	0,6955%	1,3926%	1,3371%
.Produtos	-0,0913%	0,3676%	0,4862%	0,6520%	-0,0945%
.Serviços	-0,1241%	1,0817%	1,0548%	2,6812%	3,8749%
.Despesas Pessoais	0,4344%	0,9678%	1,7699%	4,7255%	5,2523%
.Higiene e beleza	0,9257%	2,0331%	3,7043%	4,3999%	5,3843%
.Fumo e acessórios	0,0096%	0,0565%	0,1403%	5,0112%	5,1372%
.Despesas Diversas	1,1493%	2,3895%	4,6084%	3,7634%	5,3220%
.Animais	1,3016%	2,7105%	4,8050%	3,8471%	5,6159%
.Comunicação	0,0000%	0,0000%	3,1287%	3,1287%	3,1287%

Fonte: DIEESE

Variações acumuladas dos itens componentes do ICV-DIEESE
Estrato 2

DENOMINAÇÃO	Mensal	Trimestral	Semestral	No Ano	Anual
	agosto/11	jun/2011 a ago/2011	mar/2011 a ago/2011	jan/2011 a ago/2011	set/2010 a ago/2011
Total Geral	0,4301%	0,2955%	1,8375%	3,5288%	7,1833%
.Alimentação	1,1669%	-0,0089%	0,9924%	2,3434%	10,8686%
.In natura e semielaborados	1,7971%	-1,7129%	-1,7635%	-0,9390%	10,8516%
.Indústria da alimentação	0,6826%	1,6028%	3,5721%	4,9684%	10,1466%
.Fora do domicílio	0,3619%	1,6742%	3,9730%	7,1415%	12,7560%
.Habitação	0,0354%	0,9488%	2,1135%	2,6574%	4,6892%
.Locação, impostos e condomínio	-0,0019%	0,4475%	2,8585%	4,0727%	8,5866%
.Operação do domicílio	0,0441%	0,2426%	0,9929%	1,0718%	2,4586%
.Conservação	0,0659%	4,6757%	5,3004%	6,6070%	7,0788%
.Equipamento Doméstico	0,1309%	-0,6396%	-1,7955%	-1,9663%	-2,4114%
.Eletrodomésticos	0,3427%	-0,6379%	-2,2736%	-2,9718%	-4,4524%
.Utensílios	-1,0303%	0,2388%	0,7882%	1,1438%	2,1654%
.Móveis	0,3567%	-1,1661%	-2,9104%	-2,5116%	-2,0413%
.Rouparia	-0,0577%	0,1166%	2,3052%	2,2848%	2,5876%
.Transporte	0,1600%	-1,3478%	2,5685%	7,6178%	9,8329%
.Individual	0,1665%	-2,5306%	4,0158%	5,8685%	9,7703%
.Coletivo	0,1519%	0,1519%	0,8368%	9,8577%	9,9100%
.Vestuário	0,0646%	0,4810%	2,2488%	2,0063%	3,0837%
.Roupas	0,0785%	-0,2812%	1,7715%	2,0148%	2,3783%
.Calçados	0,0505%	1,1855%	3,1014%	2,2475%	4,0029%
.Educação e Leitura	0,0920%	0,2826%	0,7925%	5,5074%	6,1439%
.Educação	0,0642%	0,1074%	0,6146%	5,5419%	6,0731%
.Leitura	0,5219%	3,0542%	3,6087%	4,9829%	7,2487%
.Saúde	-0,1955%	1,8175%	4,0558%	4,5012%	4,2237%
.Assistência médica	-0,0414%	2,6259%	4,0181%	4,5638%	4,2304%
.Medicamentos e produtos farmacêuticos	-0,6251%	-0,3367%	4,1617%	4,3323%	4,2008%
.Recreação	-0,3949%	0,6261%	0,4928%	0,7839%	1,8688%
.Produtos	-0,5845%	-0,1232%	-0,2561%	-1,5261%	-0,8535%
.Serviços	-0,1507%	1,6033%	1,4694%	3,9088%	5,5852%
.Despesas Pessoais	0,5297%	1,2423%	2,1495%	4,9345%	5,7169%
.Higiene e beleza	1,0328%	2,4142%	4,1745%	4,8651%	6,3201%
.Fumo e acessórios	0,0067%	0,0403%	0,1058%	5,0071%	5,0906%
.Despesas Diversas	1,1404%	2,3706%	4,6120%	3,7734%	5,3202%
.Animais	1,3016%	2,7105%	4,8050%	3,8471%	5,6159%
.Comunicação	0,0000%	0,0000%	3,2481%	3,2481%	3,2481%

Fonte: DIEESE

Variações acumuladas dos itens componentes do ICV - DIEESE
Estrato 3

DENOMINAÇÃO	Mensal	Trimestral	Semestral	No Ano	Anual
	agosto/11	jun/2011 a ago/2011	mar/2011 a ago/2011	jan/2011 a ago/2011	set/2010 a ago/2011
Total Geral	0,3375%	0,5944%	2,5185%	4,3327%	7,3651%
.Alimentação	1,1680%	0,6133%	2,1576%	4,1680%	12,4430%
.In natura e semielaborados	2,2080%	-0,8104%	-0,2564%	0,9882%	14,6066%
.Indústria da alimentação	0,5914%	1,5267%	3,7551%	5,2351%	9,5363%
.Fora do domicílio	0,4497%	1,5322%	3,7134%	7,4835%	13,0035%
.Habitação	0,0843%	1,1277%	2,8720%	3,1866%	5,4833%
.Locação, impostos e condomínio	0,1009%	0,7190%	3,5696%	4,1527%	8,9017%
.Operação do domicílio	0,0431%	0,1956%	1,6677%	1,7222%	3,2177%
.Conservação	0,1851%	5,0460%	5,5329%	6,2246%	6,6911%
.Equipamento Doméstico	-0,0151%	-0,4387%	-1,4745%	-1,5133%	-1,5727%
.Eletrodomésticos	0,2584%	-0,5452%	-1,8982%	-2,4772%	-3,6524%
.Utensílios	-0,8594%	0,5286%	0,8343%	1,4015%	2,2575%
.Móveis	0,0875%	-0,9419%	-3,0062%	-2,8529%	-2,1429%
.Rouparia	0,0696%	0,1433%	3,3169%	4,4943%	6,0102%
.Transporte	0,2006%	-1,4605%	3,1771%	6,4647%	9,1743%
.Individual	0,2274%	-1,8445%	3,8215%	5,5751%	8,9231%
.Coletivo	0,0944%	0,0944%	0,6951%	10,1489%	10,1816%
.Vestuário	0,0467%	0,3073%	1,8820%	1,5481%	2,4513%
.Roupas	0,1467%	-0,1432%	1,2905%	1,2534%	1,5497%
.Calçados	-0,1094%	0,9239%	3,1113%	2,2822%	3,9125%
.Educação e Leitura	0,1137%	0,3501%	0,7292%	5,8441%	6,3774%
.Educação	0,0861%	0,1546%	0,5198%	5,8603%	6,3115%
.Leitura	0,5856%	3,8055%	4,4367%	5,5696%	7,5146%
.Saúde	-0,2022%	2,2772%	4,0528%	4,7066%	4,5628%
.Assistência médica	0,0266%	2,8982%	4,2000%	4,9438%	4,8509%
.Medicamentos e produtos farmacêuticos	-1,5773%	-1,3197%	3,1717%	3,2989%	2,8532%
.Recreação	-0,4222%	0,7603%	0,7316%	1,0359%	1,9807%
.Produtos	-0,6559%	0,1350%	0,3030%	-0,7725%	-0,2527%
.Serviços	-0,1051%	1,6163%	1,3157%	3,5838%	5,1583%
.Despesas Pessoais	0,5989%	1,3440%	2,1773%	4,6855%	5,6444%
.Higiene e beleza	1,0226%	2,2906%	3,7139%	4,4715%	6,0648%
.Fumo e acessórios	0,0051%	0,0334%	0,0786%	4,9901%	5,0553%
.Despesas Diversas	1,0339%	2,1469%	5,0669%	4,2987%	5,7149%
.Animais	1,3016%	2,7105%	4,8050%	3,8471%	5,6159%
.Comunicação	0,0000%	0,0000%	6,1037%	6,1037%	6,1037%

Fonte: DIEESE