

São Paulo, 7 de fevereiro de 2011.

Reajustes no ônibus e escolas afetam inflação de janeiro

O Índice do Custo de Vida (ICV) calculado pelo DIEESE (Departamento Intersindical de Estatística e Estudos Socioeconômicos) em janeiro foi de 1,28%, diferença de 0,63 ponto percentual (pp.) em relação a dezembro (0,65%). Os grandes responsáveis por esta taxa foram os grupos: **Transporte (3,09%)**, devido ao aumento das tarifas, e **Educação e Leitura (4,79%)**, por causa dos reajustes das mensalidades. Juntos, os dois grupos agravaram o cálculo do ICV de janeiro em 0,84 pp. A **Alimentação (1,17%)** também apresentou aumento, porém inferior ao observado em dezembro (2,81%) - Tabela 1 e Gráfico 1.

O **Transporte (3,09%)** registrou aumento principalmente no subgrupo coletivo (7,78%), em consequência do reajuste nas tarifas do ônibus municipal (11,11%) e do táxi (9,05%), a partir da 2ª quinzena - este com taxa total de 18,92%. A taxa do subgrupo individual (1,00%) foi resultado do reajuste nos preços dos combustíveis (1,27%), notadamente no álcool (4,17%).

O grupo com a segunda maior taxa foi **Educação e Leitura (4,79%)**, aumento esperado, pois, em janeiro, as escolas sempre revêm as mensalidades, que se situaram, neste ano, em torno de 6,07%. Os menores reajustes foram o da educação infantil (5,25%). Para o ensino fundamental, o aumento ficou em 8,31% e para o ensino médio, em 8,69%.

Os aumentos dos subgrupos da **Alimentação (1,17%)** foram: produtos *in natura* e semi-elaborados (0,85%), produtos da indústria alimentícia (1,08%) e alimentação fora do domicílio (2,01%).

Entre os produtos *in natura* e semielaborados, as taxas foram bem distintas:

- Hortaliças (30,74%) – com reajustes marcantes e semelhantes para todos os produtos, notadamente para a alface (36,41%), resultantes das fortes chuvas de janeiro;
- Legumes (15,48%) – com alta generalizada dos produtos, principalmente do chuchu (35,06%), da abobrinha (28,60%), do pepino (25,25%) e do tomate (12,59%);
- Frutas (6,30%) – com reajuste acentuado na laranja (15,97%) e quedas no abacate (-32,45%), no limão (-20,93%) e na uva (-6,55%);

- Grãos (-7,63%) – com queda acentuada no feijão (-22,84%) e pequena variação no arroz (-0,39%) e;
- Carnes (-2,47%) – taxa negativa para a bovina (-2,62%) e positiva para a suína (0,55%).

No subgrupo da indústria da alimentação (1,08%), não foram observados aumentos marcantes nos preços dos componentes. A alimentação fora do domicílio (2,01%) apresentou as seguintes taxas: refeição principal (2,18%) e lanches (1,77%).

Na **Habitação** (0,23%), a alta foi resultado dos reajustes nos subgrupos locação, impostos e condomínio (0,58%), devido unicamente ao aumento da locação (1,29%). Os subgrupos da operação (0,02%) e conservação (0,34%) do domicílio pouco alteraram os valores.

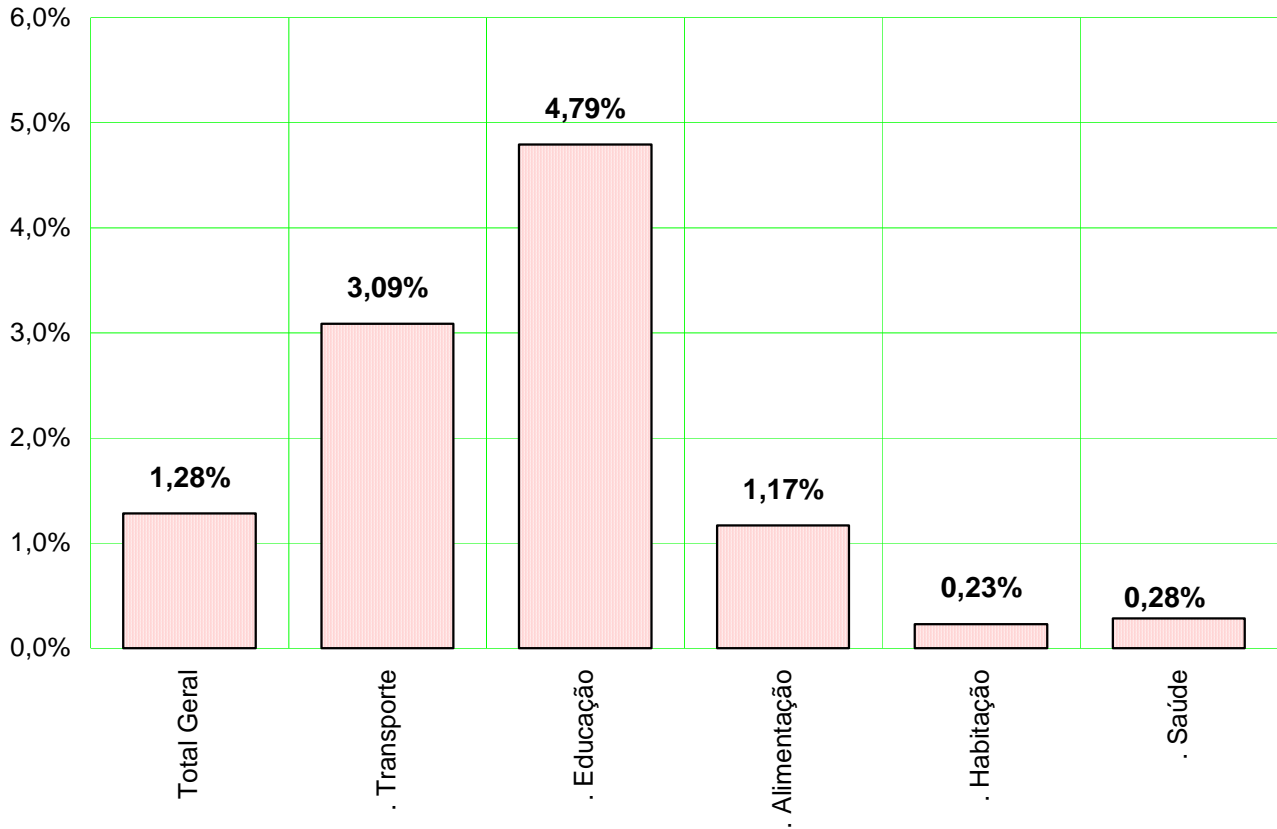
A pequena taxa da **Saúde** (0,28%) deve-se à variação no subgrupo da assistência médica (0,35%), pois os medicamentos e produtos farmacêuticos (0,02%) não tiveram grandes mudanças de preços.

TABELA 1
Índice do Custo de Vida (ICV-DIEESE)
Taxas, contribuições e porcentagem
Por grupos e subgrupos – janeiro de 2011
Município de São Paulo

Grupos e subgrupos	Variação (%)	Contribuição (pp.)	Ponderação (%)
Total Geral	1,28	1,28	100,00
. Transporte	3,09	0,47	15,33
.. Individual	1,00	0,11	10,60
.. Coletivo	7,78	0,37	4,72
. Educação	4,79	0,37	7,75
.. Educação	5,02	0,37	7,32
.. Leitura	0,88	0,00	0,43
. Alimentação	1,17	0,34	29,11
.. <i>In natura</i> e semielaborados	0,85	0,11	13,13
.. Indústria da alimentação	1,08	0,11	10,01
.. Fora do domicílio	2,01	0,12	5,97
. Habitação	0,23	0,05	23,14
.. Locação, impostos e condomínio	0,58	0,04	6,62
.. Operação	0,02	0,00	13,03
.. Conservação	0,34	0,01	3,49
. Saúde	0,28	0,04	13,82
.. Assistência médica	0,35	0,04	11,04
.. Medicamentos e produtos farmacêuticos	0,02	0,00	2,73

Fonte: DIEESE

GRÁFICO 1
Índice do Custo de Vida (ICV-DIEESE)
Taxas dos grupos de janeiro de 2011
Município de São Paulo



Fonte: DIEESE

Índices por estrato de renda

Além do índice geral, o DIEESE calcula ainda mais três indicadores de inflação, segundo tercis da renda das famílias paulistanas¹. Em janeiro, as taxas foram crescentes, de acordo com o poder aquisitivo das famílias: estrato 1 (1,10%), estrato 2 (1,26%) e estrato 3 (1,35%). As variações deste mês em relação às de dezembro apontaram diferenças positivas para todos os estratos: 1º, 0,47 pp., 2º, 0,64 pp. e 3º, 0,69 pp. (Tabela 2).

TABELA 2
Índice do Custo de Vida (ICV-DIEESE)
Taxa Geral e por estrato de renda
Município de São Paulo – dezembro 2010 e janeiro 2011

Índices	dez/10 (%)	jan/11 (%)	Diferença (pp.)
Geral	0,65	1,28	0,63
Estrato 1	0,63	1,10	0,47
Estrato 2	0,62	1,26	0,64
Estrato 3	0,66	1,35	0,69

Fonte: DIEESE

Resultados da inflação nas taxas por estrato

As taxas inflacionárias por estrato de renda são distintas, resultantes da forma de gastar das famílias, segundo o poder aquisitivo, e têm relação com as diversas variações de preços dos bens e serviços (Tabela 3 e Gráfico 2).

O aumento ocorrido no **Transporte**, que teve origem principalmente nas tarifas dos coletivos, veio a impactar mais sobre as taxas das famílias com menores rendas, com as seguintes contribuições: 0,57 pp. para o 1º, 0,60 pp. para o 2º e 0,39 pp. para o 3º estrato.

Já os reajustes praticados nas mensalidades escolares afetaram de forma inversa o cálculo das taxas por estrato de renda, ou seja, foram mais sentidos pelas famílias com maior poder aquisitivo, contribuindo da seguinte forma: estrato 1, 0,15 pp., estrato 2, 0,20 pp. e estrato 3, 0,49 pp.

¹ O estrato 1 corresponde à estrutura de gastos de 1/3 das famílias mais pobres (renda média = R\$ 377,49*); o estrato 2 contempla os gastos das famílias com nível intermediário de rendimento (renda média = R\$ 934,17*) e o 3º estrato reúne aquelas de maior poder aquisitivo (renda média = R\$ 2.792,90*).

O grupo **Alimentação (1,17%)** apresentou taxas muito distintas para os produtos que o compõem, com quedas marcantes no feijão e nas carnes e altas acentuadas nas frutas, nos legumes e nas hortaliças. A alimentação fora do domicílio também teve os valores reajustados. A forma de depender de cada família com estes diferentes alimentos resultou em impactos crescentes no cálculo dos índices por estrato de renda, com as seguintes contribuições: estrato 1 0,27 pp., estrato 2 0,34 pp. e estrato 3 0,37 pp.

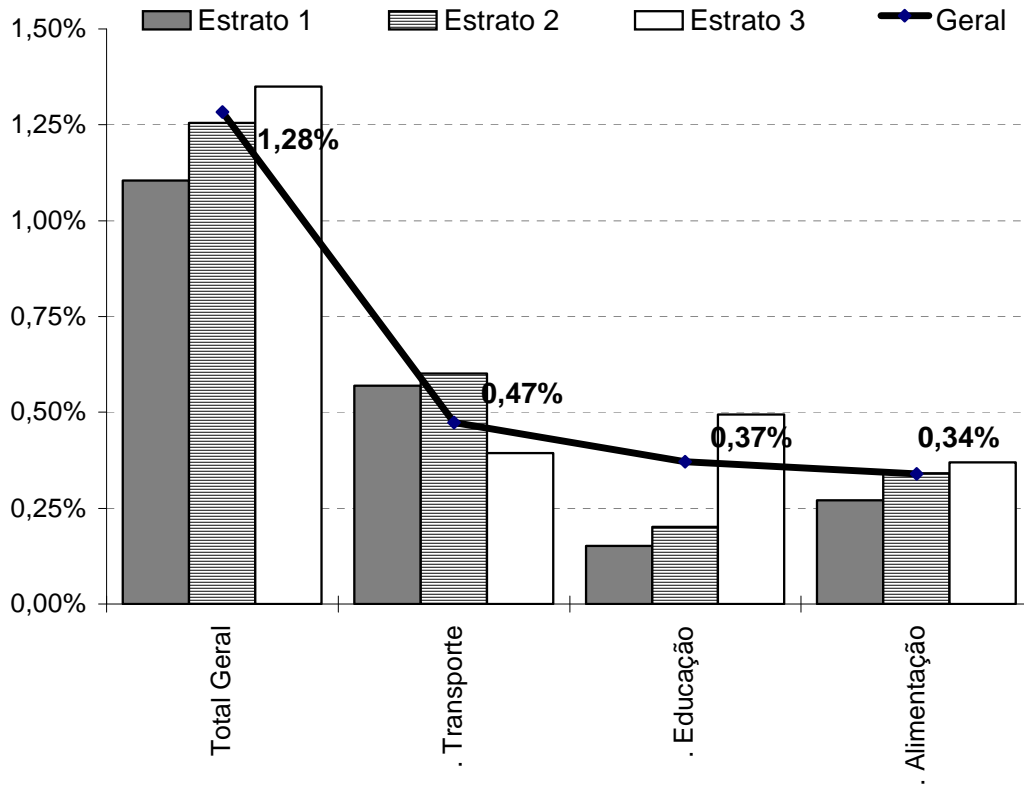
Como as taxas dos demais grupos foram relativamente pequenas, não se detectam diferenças marcantes nas contribuições por estrato de renda, ou seja, as famílias foram afetadas de forma relativamente semelhante.

TABELA 3
Índice do Custo de Vida (ICV-DIEESE)
Taxas e contribuições: geral e por estrato de renda
Município de São Paulo – janeiro de 2011

Grupos	Geral		Estrato 1		Estrato 2		Estrato 3	
	Taxa (%)	Contr. (pp)	Taxa (%)	Contr. (pp)	Taxa (%)	Contr. (pp)	Taxa (%)	Contr. (pp)
Total Geral	1,28	1,28	1,10	1,10	1,26	1,26	1,35	1,35
. Transporte	3,09	0,47	5,21	0,57	4,14	0,60	2,37	0,39
. Educação e Leitura	4,79	0,37	4,17	0,15	4,45	0,20	4,89	0,49
. Alimentação	1,17	0,34	0,71	0,27	1,01	0,34	1,49	0,37
. Habitação	0,23	0,05	0,29	0,07	0,31	0,07	0,17	0,04
. Saúde	0,28	0,04	0,24	0,03	0,21	0,03	0,31	0,05
. Equipamento Doméstico	0,15	0,00	0,33	0,01	0,16	0,01	0,09	0,00
. Despesas Pessoais	0,11	0,00	0,10	0,01	0,09	0,00	0,12	0,00
. Recreação	0,14	0,00	0,45	0,00	0,14	0,00	0,11	0,00
. Vestuário	-0,04	0,00	-0,07	0,00	0,15	0,00	-0,04	0,00
. Despesas Diversas	-0,32	0,00	-0,34	0,00	-0,34	0,00	-0,31	0,00

Fonte: DIEESE

GRÁFICO 2
Índice do Custo de Vida (ICV-DIEESE)
Contribuições para o índice geral e por estrato de renda
Município de São Paulo – janeiro de 2011



Fonte: DIEESE

Inflação Anual – fevereiro de 2010 a janeiro de 2011

Nos últimos 12 meses, de fevereiro de 2010 a janeiro de 2011, o ICV apresentou alta de 6,46%, taxa inferior à do ano de 2010 (6,91%) em -0,45 pp.. Ao se considerar os diferentes estratos, as taxas anuais são decrescentes conforme aumenta a renda familiar: 1º 7,23%, 2º 6,84% e 3º 6,10%. Em relação à inflação do ano de 2010, conforme estrato de renda, é possível notar também, nos últimos 12 meses, queda nas contribuições, com as seguintes diferenças: 1º -0,44 pp., 2º -0,60 pp. e 3º -0,39 pp. (Tabela 4).

TABELA 4
Índice do Custo de Vida (ICV-DIEESE)
Taxas anuais e diferenças: Geral e por estrato de renda
Município de São Paulo

Índices	jan/10 a dez/10 (%)	fev/10 a jan/11 (%)	Diferenças (pp.)
Geral	6,91	6,46	-0,45
Estrato 1	7,67	7,23	-0,44
Estrato 2	7,44	6,84	-0,60
Estrato 3	6,49	6,10	-0,39

Fonte: DIEESE

Comportamento dos preços nos últimos 12 meses

As variações verificadas neste período deram-se de maneira bastante heterogênea entre os grupos, subgrupos e itens que compõem o ICV-DIEESE. Para uma inflação da ordem de 6,46%, as maiores altas foram apuradas nos grupos: **Alimentação (11,78%)** e **Habitação (6,87%)**. Com variações semelhantes ao índice geral, observou-se: **Educação e Leitura (6,19%)**, **Despesas Pessoais (4,58%)** e **Saúde (4,03%)**. Taxas, negativa ou pequena, foram detectadas nos grupos: **Equipamento Doméstico (-0,68%)**, **Recreação (1,03%)**, **Vestuário (1,04%)** e **Transporte (2,31%)** - Tabela 5.

Na **Alimentação (11,78%)**, as taxas dos subgrupos foram todas bem superiores ao índice geral: produtos *in natura* e semielaborados (15,49%), indústria da alimentação (7,30%) e alimentação fora do domicílio (11,71%).

Alguns alimentos que, neste janeiro, registraram queda nas taxas, no acumulado de 12 meses, apresentam altas variações, indicando que ainda devem continuar em queda nos próximos meses como: queijo mussarela (31,34%), alho (30,60%), carne bovina (30,23%) e feijão (29,52%).

A **Habitação (6,87%)** teve maior alta no subgrupo da locação, impostos e condomínio (12,81%) devido aos acentuados reajustes nos itens que compõem o grupo: IPTU (24,51%), condomínio (13,11%) e locação (8,36%). Taxa elevada foi detectada na conservação do domicílio (8,15%), enquanto a operação apresentou pequena variação (3,75%).

Na **Educação e Leitura (6,19%)**, a alta teve origem no subgrupo da educação (6,59%), consequência principalmente dos reajustes das mensalidades escolares em janeiro. No grupo **Saúde (4,03%)**, as taxas dos subgrupos foram inferiores à taxa geral. Ficou em 3,68% para a assistência médica e foi maior para os medicamentos e produtos farmacêuticos, 5,50%.

O reajuste no grupo **Transporte (2,31%)** foi relativamente pequeno, porém, quando desagregado por subgrupos, notam-se comportamentos bastante distintos: o individual apresentou deflação (-0,53%) e o coletivo, inflação acentuada (8,84%), resultado principalmente do aumento tarifário em janeiro.

Taxa negativa ou pequena foi observada nos grupos **Equipamento Doméstico (-0,68%)**, **Recreação (1,03%)** e **Vestuário (1,04%)**. Entre os subgrupos que os compõem, as maiores quedas foram: eletrodomésticos (-2,34%), produtos da recreação (-0,68%) e rouparia (-0,13%).

TABELA 5
Índice do Custo de Vida (ICV-DIEESE)
Taxas acumuladas por grupo e subgrupo
Geral e por estrato de renda - Município de São Paulo

Grupos e subgrupos	Variação no Ano (jan/2011 a jan/2011) (%)				Variação Anual (fev/2010 a jan/2011) (%)			
	Geral	Estrato 1	Estrato 2	Estrato 3	Geral	Estrato 1	Estrato 2	Estrato 3
Total Geral	1,28	1,10	1,26	1,35	6,46	7,23	6,84	6,10
.Alimentação	1,17	0,71	1,01	1,49	11,78	11,46	11,96	11,80
.In natura e semielaborados.	0,85	0,16	0,73	1,41	15,49	14,26	15,55	16,13
.Indústria da alimentação	1,08	1,05	1,07	1,11	7,30	7,82	7,40	6,98
.Fora do domicílio	2,01	2,08	1,80	2,06	11,71	11,35	11,88	11,70
.Habitação	0,23	0,29	0,31	0,17	6,87	5,50	6,07	7,58
.Locação, impostos e condomínio	0,58	0,88	0,81	0,41	12,81	11,61	12,23	13,31
.Operação do domicílio	0,02	0,02	0,02	0,02	3,75	2,63	2,97	4,49
.Conservação	0,34	0,44	0,60	0,20	8,15	8,49	8,77	7,78
.Equipamento Doméstico	0,15	0,33	0,16	0,09	-0,68	-0,73	-0,87	-0,50
.Eletrodomésticos	0,21	0,61	0,31	0,02	-2,34	-2,13	-2,70	-2,15
.Utensílios	0,15	0,28	-0,06	0,16	1,69	0,50	3,06	1,75
.Móveis	0,10	-0,23	0,23	0,10	0,48	0,93	0,49	0,43
.Rouparia	-0,14	0,62	-0,93	0,29	-0,13	0,59	-1,07	0,00
.Transporte	3,09	5,21	4,14	2,37	2,31	5,93	3,68	1,22
.Individual	1,00	0,97	1,02	1,00	-0,53	0,20	-0,48	-0,60
.Coletivo	7,78	6,91	8,13	8,04	8,84	8,27	9,14	8,94
.Vestuário	-0,04	-0,07	0,15	-0,04	1,04	1,13	1,41	0,84
.Roupas	0,11	-0,05	0,52	0,09	0,37	0,36	0,75	0,18
.Calçados	-0,08	-0,02	-0,09	-0,08	1,96	1,93	2,25	1,87
.Educação e Leitura	4,79	4,17	4,45	4,89	6,19	5,97	6,08	6,21
.Educação	5,02	4,30	4,67	5,13	6,59	6,29	6,54	6,60
.Leitura	0,88	1,20	1,01	0,83	-0,43	-1,61	-0,67	-0,32
.Saúde	0,28	0,24	0,21	0,31	4,03	4,63	4,08	3,90
.Assistência médica	0,35	0,36	0,28	0,36	3,68	4,02	3,70	3,64
.Medicamentos e produtos farmacêuticos	0,02	0,02	0,03	0,02	5,50	5,75	5,19	5,55
.Recreação	0,14	0,45	0,14	0,11	1,03	1,24	1,22	1,06
.Produtos	-0,41	0,46	-0,47	-0,48	-0,68	0,13	-0,83	-0,68
.Serviços	0,94	0,44	0,97	0,95	3,59	3,22	4,10	3,58
.Despesas Pessoais	0,11	0,10	0,09	0,12	4,58	4,53	4,65	4,59
.Higiene e beleza	0,19	0,19	0,17	0,20	3,04	2,36	2,97	3,31
.Fumo e acessórios	0,01	0,02	0,01	0,01	6,49	6,51	6,49	6,47
.Despesas diversas	-0,32	-0,34	-0,34	-0,31	0,00	0,00	0,00	0,00

Fonte: DIEESE

Análise dos meses de janeiro de 2010 e 2011

A análise das taxas, referentes aos meses de janeiro de 2010 e 2011, visa identificar os grupos e as variações de preço, que ocorrem, de modo geral, no início de cada ano.

Em janeiro de 2011 (1,28%), a inflação foi menor que a de igual período de 2010 (1,72%), com diferença de -0,44 pp. A comparação destes meses revela que dos 10 grupos pesquisados, metade teve diminuição da taxa inflacionária e a outra metade registrou aumento. No entanto, cabe salientar que os cinco grupos que diminuíram o ritmo de reajuste representam 62% dos gastos familiares e os demais, 38%. (Tabela 6 e Gráfico 3)

Entre os grupos que mais tiveram as taxas reduzidas, comparando os dois períodos (janeiro de 2010 e janeiro de 2011), cabe destacar o **Transporte (-1,96 pp.)**, a **Saúde (-1,37 pp.)** e a **Alimentação (-0,16 pp.)**, que respondem por 58% na ponderação do ICV.

A desagregação do **Transporte** em subgrupos aponta queda tanto no individual (-1,70 pp.) como no coletivo (-3,10 pp.). O reajuste médio das tarifas do transporte coletivo em 2010 (10,87%) foi superior ao aumento praticado em 2011 (7,78%).

A diminuição na taxa do grupo **Saúde** também ocorreu nos dois subgrupos que o compõem: assistência médica (-1,66pp.) e medicamentos e produtos farmacêuticos (-0,23pp.). Sob certo aspecto, é possível afirmar que não se observa pressão inflacionária na assistência médica, pois é um subgrupo predominantemente de serviços que costuma realinhar os preços sempre em janeiro, com queda da taxa - passou de 2,00% em jan/10 para 0,35% em jan/11.

Quanto à **Alimentação (-0,16pp.)**, a queda se deu unicamente nos produtos *in natura* e semielaborados, que passaram de 1,91%, em 2010, para 0,85%, em 2011, com diferença de -1,06 pp. Nos demais subgrupos, as diferenças foram positivas: na indústria da alimentação, as taxas ficaram em 0,34%, em 2010, diante de 1,08%, em 2011, aumento em 0,74pp. Na alimentação fora do domicílio, as taxas, em 2010 (1,84%), foram inferiores às de 2011 (2,01%), com diferença da ordem de 0,17pp.

Os principais grupos que apresentaram aumento de taxa em janeiro deste ano em relação a de 2010 foram: **Habitação (0,18pp.)** e **Educação e Leitura (0,69pp.)**, que juntos representam 31% dos gastos familiares.

Na **Habitação**, o aumento foi relativamente pequeno, passando de 0,05%, em 2010, para 0,23%, em 2011. Por subgrupos, podem ser observadas as seguintes diferenças: locação, impostos e condomínio (0,54pp.), operação (-0,02pp.) e conservação do domicílio (0,25pp.).

A taxa maior na **Educação e Leitura** em 2011 (4,79%) diante de 2010 (4,10%) representou diferença relativamente pequena nos dois subgrupos: educação (0,68 pp.) e leitura (0,72 pp.).

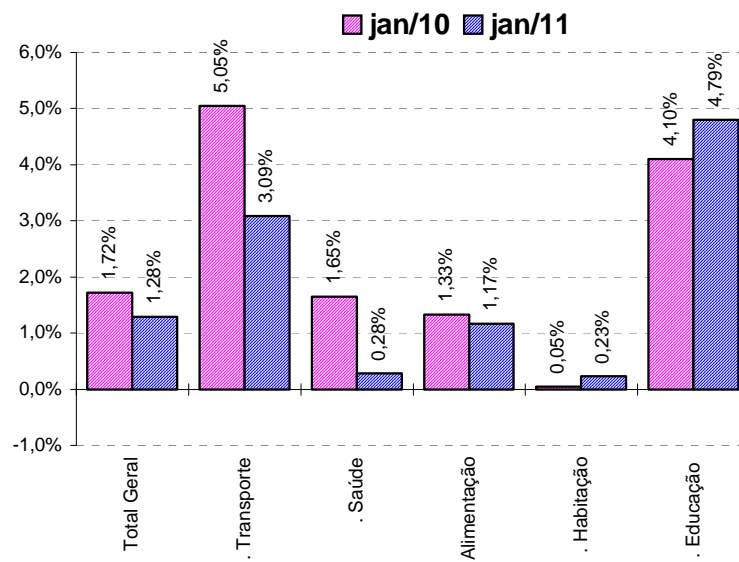
Este levantamento permite afirmar que não se observa um processo inflacionário crescente e, portanto, não há motivos para grandes preocupações, principalmente no que diz respeito à inflação de alimentos, tão divulgada pelos analistas econômicos.

TABELA 6
Índice do Custo de Vida (ICV-DIEESE)
Taxas, diferenças e pesos nos meses: janeiro/2010 e janeiro/2011
Município de São Paulo

Grupos	jan/10 (%)	jan/11 (%)	Diferença (pp.)	Peso jan/11 (%)
Total Geral	1,72	1,28	-0,44	100,0
. Transporte	5,05	3,09	-1,96	15,3
. D. Diversas	1,34	-0,32	-1,66	0,4
. Saúde	1,65	0,28	-1,37	13,8
. Alimentação	1,33	1,17	-0,16	29,1
. D. Pessoais	0,24	0,11	-0,13	3,7
. Habitação	0,05	0,23	0,18	23,1
. Equipamentos	-0,19	0,15	0,34	2,9
. Vestuário	-0,47	-0,04	0,43	2,5
. Recreação	-0,37	0,14	0,51	1,2
. Educação	4,10	4,79	0,69	7,7

Fonte: DIEESE

GRAFICO 3
Índice do Custo de Vida (ICV-DIEESE)
Taxas nos meses: janeiro/2010 e janeiro/2011
Município de São Paulo



Fonte: DIEESE

Índice do Custo de Vida no Município de São Paulo - ICV-DIEESE
Janeiro de 2011
Índice Geral

DENOMINAÇÃO	VARIÇÃO	CONTRIBUIÇÃO	PONDERAÇÃO
TOTAL GERAL	1,2842%	1,2842%	100,0000%
. Alimentação	1,1690%	0,3403%	29,1115%
. . Produtos <i>in natura</i> e semielaborados	0,8505%	0,1117%	13,1306%
. . Indústria da alimentação	1,0848%	0,1086%	10,0099%
. . Alimentação fora do domicílio	2,0103%	0,1200%	5,9710%
. Habitação	0,2271%	0,0526%	23,1405%
. . Locação, impostos e condomínio	0,5754%	0,0381%	6,6211%
. . Operação do domicílio	0,0189%	0,0025%	13,0290%
. . Conservação do domicílio	0,3432%	0,0120%	3,4904%
. Equipamentos Domésticos	0,1474%	0,0043%	2,9483%
. . Eletrodomésticos e equipamentos	0,2097%	0,0028%	1,3573%
. . Utensílios domésticos	0,1544%	0,0007%	0,4817%
. . Móveis	0,1047%	0,0010%	0,9408%
. . Rouparia	-0,1363%	-0,0002%	0,1685%
. Transporte	3,0871%	0,4732%	15,3267%
. . Individual	0,9976%	0,1058%	10,6027%
. . Coletivo	7,7771%	0,3674%	4,7239%
. Vestuário	-0,0353%	-0,0009%	2,5393%
. . Roupas	0,1062%	0,0015%	1,3707%
. . Calçados	-0,0819%	-0,0008%	1,0211%
. Educação e Leitura	4,7944%	0,3715%	7,7490%
. . Educação	5,0236%	0,3678%	7,3206%
. . Leitura	0,8781%	0,0038%	0,4285%
. Saúde	0,2810%	0,0388%	13,8213%
. . Assistência médica	0,3455%	0,0382%	11,0445%
. . Medicamentos e produtos farmacêuticos	0,0247%	0,0007%	2,7335%
. Recreação	0,1433%	0,0017%	1,1984%
. . Produtos	-0,4093%	-0,0029%	0,7079%
. . Serviços	0,9408%	0,0046%	0,4905%
. Despesas Pessoais	0,1076%	0,0040%	3,7488%
. . Higiene e beleza	0,1879%	0,0038%	2,0445%
. . Fumo e acessórios	0,0112%	0,0002%	1,7043%
. Despesas diversas	-0,3227%	-0,0013%	0,4162%
. . Animais	-0,3863%	-0,0013%	0,3477%
. . Comunicação	0,0000%	0,0000%	0,0685%

Fonte: DIEESE

* Valores de junho de 1996, quando foi introduzida a ponderação atual do ICV

**Índice do Custo de Vida no Município de São Paulo – ICV-DIEESE
Janeiro de 2011**

Estrato 1 - Famílias com renda inferior (renda média = R\$ 377,49*) (em%)

DENOMINAÇÃO	VARIAÇÃO	CONTRIBUIÇÃO	PONDERAÇÃO
Total Geral	1,1045%	1,1045%	100,0000%
. Alimentação	0,7133%	0,2713%	38,0310%
. . Produtos <i>in natura</i> e semielaborados	0,1573%	0,0308%	19,6010%
. . Indústria da alimentação	1,0549%	0,1470%	13,9367%
. . Alimentação fora do domicílio	2,0794%	0,0934%	4,4933%
. Habitação	0,2944%	0,0739%	25,1109%
. . Locação, impostos e condomínio	0,8846%	0,0570%	6,4406%
. . Operação do domicílio	0,0249%	0,0039%	15,7123%
. . Conservação do domicílio	0,4409%	0,0130%	2,9580%
. Equipamento Doméstico	0,3274%	0,0090%	2,7555%
. . Eletrodomésticos e equipamentos	0,6115%	0,0085%	1,3881%
. . Utensílios domésticos	0,2773%	0,0013%	0,4780%
. . Móveis	-0,2271%	-0,0017%	0,7441%
. . Rouparia	0,6176%	0,0009%	0,1453%
. Transporte	5,2115%	0,5689%	10,9170%
. . Individual	0,9673%	0,0302%	3,1245%
. . Coletivo	6,9133%	0,5387%	7,7925%
. Vestuário	-0,0685%	-0,0019%	2,7244%
. . Roupas	-0,0489%	-0,0007%	1,3766%
. . Calçados	-0,0204%	-0,0003%	1,2342%
. Educação e leitura	4,1730%	0,1515%	3,6314%
. . Educação	4,2962%	0,1498%	3,4868%
. . Leitura	1,2007%	0,0017%	0,1445%
. Saúde	0,2360%	0,0250%	10,6062%
. . Assistência médica	0,3559%	0,0242%	6,7989%
. . Medicamentos e produtos farmacêuticos	0,0219%	0,0008%	3,8074%
. Recreação	0,4526%	0,0029%	0,6464%
. . Produtos	0,4579%	0,0019%	0,4104%
. . Serviços	0,4434%	0,0010%	0,2360%
. Despesas Pessoais	0,0985%	0,0051%	5,1678%
. . Higiene e beleza	0,1894%	0,0046%	2,4154%
. . Fumo e acessórios	0,0188%	0,0005%	2,7524%
. Despesas Diversas	-0,3414%	-0,0014%	0,4093%
. . Animais	-0,3863%	-0,0014%	0,3617%
. . Comunicação	0,0000%	0,0000%	0,0476%

Fonte: DIEESE

* Valores de junho de 1996, quando foi introduzida a ponderação atual do ICV

**Índice do Custo de Vida no Município de São Paulo – ICV-DIEESE
Janeiro de 2011**

Estrato 2 - Famílias com renda intermediária (renda média = R\$ 934,17*) (em%)

DENOMINAÇÃO	VARIAÇÃO	CONTRIBUIÇÃO	PONDERAÇÃO
TOTAL GERAL	1,2555%	1,2555%	100,0000%
. Alimentação	1,0060%	0,3408%	33,8785%
. . Produtos <i>in natura</i> e semielaborados	0,7335%	0,1235%	16,8315%
. . Indústria da alimentação	1,0655%	0,1302%	12,2159%
. . Alimentação fora do domicílio	1,8047%	0,0872%	4,8311%
. Habitação	0,3086%	0,0721%	23,3665%
. . Locação, impostos e condomínio	0,8097%	0,0487%	6,0127%
. . Operação do domicílio	0,0213%	0,0030%	13,9200%
. . Conservação do domicílio	0,5959%	0,0205%	3,4338%
. Equipamentos Domésticos	0,1616%	0,0054%	3,3518%
. . Eletrodomésticos e equipamentos	0,3090%	0,0051%	1,6429%
. . Utensílios domésticos	-0,0602%	-0,0003%	0,4482%
. . Móveis	0,2299%	0,0024%	1,0636%
. . Rouparia	-0,9298%	-0,0018%	0,1971%
. Transporte	4,1388%	0,6019%	14,5436%
. . Individual	1,0197%	0,0833%	8,1665%
. . Coletivo	8,1331%	0,5187%	6,3771%
. Vestuário	0,1470%	0,0042%	2,8806%
. . Roupas	0,5199%	0,0074%	1,4183%
. . Calçados	-0,0897%	-0,0012%	1,2872%
. Educação e Leitura	4,4489%	0,2017%	4,5334%
. . Educação	4,6737%	0,1989%	4,2550%
. . Leitura	1,0145%	0,0028%	0,2784%
. Saúde	0,2113%	0,0250%	11,8335%
. . Assistência médica	0,2788%	0,0241%	8,6294%
. . Medicamentos e produtos farmacêuticos	0,0300%	0,0009%	3,1482%
. Recreação	0,1414%	0,0014%	0,9973%
. . Produtos	-0,4679%	-0,0027%	0,5734%
. . Serviços	0,9658%	0,0041%	0,4239%
. Despesas Pessoais	0,0932%	0,0040%	4,2843%
. . Higiene e beleza	0,1693%	0,0037%	2,1959%
. . Fumo e acessórios	0,0131%	0,0003%	2,0884%
. Despesas diversas	-0,3388%	-0,0011%	0,3304%
. . Animais	-0,3863%	-0,0011%	0,2897%
. . Comunicação	0,0000%	0,0000%	0,0407%

Fonte: DIEESE

* Valores de junho de 1996, quando foi introduzida a ponderação atual do ICV

**Índice do Custo de Vida no Município de São Paulo - ICV-DIEESE
Janeiro de 2011**

Estrato 3 - Famílias com renda superior (renda média = R\$ 2.792,90*) (em%)

DENOMINAÇÃO	VARIAÇÃO	CONTRIBUIÇÃO	PONDERAÇÃO
Total Geral	1,3503%	1,3503%	100,0000%
. Alimentação	1,4939%	0,3698%	24,7541%
. . Produtos in <i>natura</i> e semielaborados	1,4113%	0,1391%	9,8536%
. . Indústria da alimentação	1,1081%	0,0890%	8,0359%
. . Alimentação fora do domicílio	2,0639%	0,1417%	6,8646%
. Habitação	0,1672%	0,0379%	22,6645%
. . Locação, impostos e condomínio	0,4138%	0,0287%	6,9311%
. . Operação do domicílio	0,0157%	0,0019%	12,1034%
. . Conservação do domicílio	0,2012%	0,0073%	3,6300%
. Equipamentos Domésticos	0,0850%	0,0024%	2,8407%
. . Eletrodomésticos e equipamentos	0,0177%	0,0002%	1,2354%
. . Utensílios domésticos	0,1643%	0,0008%	0,5054%
. . Móveis	0,0956%	0,0009%	0,9378%
. . Rouparia	0,2902%	0,0005%	0,1621%
. Transporte	2,3663%	0,3941%	16,6560%
. . Individual	0,9975%	0,1338%	13,4170%
. . Coletivo	8,0362%	0,2603%	3,2390%
. Vestuário	-0,0374%	-0,0009%	2,2781%
. . Roupas	0,0909%	0,0012%	1,3189%
. . Calçados	-0,0759%	-0,0006%	0,8192%
. Educação e Leitura	4,8879%	0,4945%	10,1172%
. . Educação	5,1267%	0,4899%	9,5552%
. . Leitura	0,8298%	0,0047%	0,5621%
. Saúde	0,3090%	0,0483%	15,6307%
. . Assistência médica	0,3580%	0,0478%	13,3456%
. . Medicamentos e produtos farmacêuticos	0,0233%	0,0005%	2,2369%
. Recreação	0,1144%	0,0016%	1,4387%
. . Produtos	-0,4810%	-0,0040%	0,8415%
. . Serviços	0,9534%	0,0057%	0,5972%
. Despesas Pessoais	0,1190%	0,0038%	3,1794%
. . Higiene e beleza	0,1982%	0,0037%	1,8671%
. . Fumo e acessórios	0,0062%	0,0001%	1,3123%
. Despesas Diversas	-0,3090%	-0,0014%	0,4406%
. . Animais	-0,3863%	-0,0014%	0,3524%
. . Comunicação	0,0000%	0,0000%	0,0882%

Fonte: DIEESE

* Valores de junho de 1996, quando foi introduzida a ponderação atual do ICV

Variações acumuladas dos itens componentes do ICV-DIEESE
Índice Geral

DENOMINAÇÃO	Mensal	Trimestral	Semestral	No Ano	Anual
	Janeiro/11	Nov/2010 a Jan/2011	Ago/2010 a Jan/2011	Jan/2011 a Jan/2011	Fev/2010 a Jan/2011
Total Geral	1,2842%	2,9950%	4,7679%	1,2842%	6,4567%
.Alimentação	1,1690%	5,6109%	9,3860%	1,1690%	11,7751%
.In natura e semielaborados	0,8505%	6,9337%	12,8504%	0,8505%	15,4873%
.Indústria da alimentação	1,0848%	3,7224%	5,9740%	1,0848%	7,3002%
.Fora do domicílio	2,0103%	5,9660%	7,9544%	2,0103%	11,7079%
.Habitação	0,2271%	0,9127%	2,8775%	0,2271%	6,8732%
.Locação, impostos e condomínio	0,5754%	2,6565%	5,9746%	0,5754%	12,8085%
.Operação do domicílio	0,0189%	0,1626%	1,8482%	0,0189%	3,7546%
.Conservação	0,3432%	0,4669%	1,0612%	0,3432%	8,1487%
.Equipamento Doméstico	0,1474%	-0,1393%	-0,1470%	0,1474%	-0,6810%
.Eletrodomésticos	0,2097%	-0,6598%	-1,7359%	0,2097%	-2,3373%
.Utensílios	0,1544%	-0,3121%	1,3871%	0,1544%	1,6904%
.Móveis	0,1047%	0,3933%	1,2064%	0,1047%	0,4808%
.Rouparia	-0,1363%	1,6522%	1,1164%	-0,1363%	-0,1308%
.Transporte	3,0871%	4,2098%	6,3013%	3,0871%	2,3091%
.Individual	0,9976%	2,5953%	5,5788%	0,9976%	-0,5266%
.Coletivo	7,7771%	7,7771%	7,8538%	7,7771%	8,8352%
.Vestuário	-0,0353%	0,6263%	1,0574%	-0,0353%	1,0436%
.Roupas	0,1062%	0,6611%	0,5577%	0,1062%	0,3664%
.Calçados	-0,0819%	0,5854%	1,6753%	-0,0819%	1,9645%
.Educação e Leitura	4,7944%	5,1428%	5,2011%	4,7944%	6,1888%
.Educação	5,0236%	5,3112%	5,5362%	5,0236%	6,5867%
.Leitura	0,8781%	2,2328%	-0,4253%	0,8781%	-0,4253%
.Saúde	0,2810%	0,7021%	0,2507%	0,2810%	4,0258%
.Assistência médica	0,3455%	0,8610%	0,2370%	0,3455%	3,6757%
.Medicamentos e produtos farmacêuticos	0,0247%	0,0721%	0,3039%	0,0247%	5,5015%
.Recreação	0,1433%	0,7617%	0,9644%	0,1433%	1,0337%
.Produtos	-0,4093%	-0,1547%	-0,4757%	-0,4093%	-0,6844%
.Serviços	0,9408%	2,0958%	3,0881%	0,9408%	3,5851%
.Despesas Pessoais	0,1076%	0,6054%	0,6666%	0,1076%	4,5771%
.Higiene e beleza	0,1879%	1,0706%	1,1533%	0,1879%	3,0389%
.Fumo e acessórios	0,0112%	0,0520%	0,0878%	0,0112%	6,4874%
.Despesas Diversas	-0,3227%	-1,1027%	0,5429%	-0,3227%	-0,0009%
.Animais	-0,3863%	-1,3178%	0,6512%	-0,3863%	-0,0009%
.Comunicação	0,0000%	0,0000%	0,0000%	0,0000%	0,0000%

Fonte: DIEESE

Variações acumuladas dos itens componentes do ICV-DIEESE
Estrato 1

DENOMINAÇÃO	Mensal	Trimestral	Semestral	No Ano	Anual
	Janeiro/11	Nov/2010 a Jan/2011	Ago/2010 a Jan/2011	Jan/2011 a Jan/2011	Fev/2010 a Jan/2011
Total Geral	1,1045%	2,9304%	4,9625%	1,1045%	7,2325%
.Alimentação	0,7133%	4,7246%	8,7492%	0,7133%	11,4629%
.In natura e semielaborados	0,1573%	4,8276%	10,2439%	0,1573%	14,2561%
.Indústria da alimentação	1,0549%	4,3327%	7,0855%	1,0549%	7,8246%
.Fora do domicílio	2,0794%	5,4990%	7,6383%	2,0794%	11,3487%
.Habitação	0,2944%	1,0144%	2,9342%	0,2944%	5,4951%
.Locação, impostos e condomínio	0,8846%	2,9815%	5,7695%	0,8846%	11,6089%
.Operação do domicílio	0,0249%	0,3132%	2,0636%	0,0249%	2,6348%
.Conservação	0,4409%	0,5324%	1,5629%	0,4409%	8,4921%
.Equipamento Doméstico	0,3274%	-0,0533%	-0,0236%	0,3274%	-0,7262%
.Eletrodomésticos	0,6115%	-0,3754%	-1,3393%	0,6115%	-2,1278%
.Utensílios	0,2773%	-0,2946%	1,2180%	0,2773%	0,5036%
.Móveis	-0,2271%	0,1411%	1,1666%	-0,2271%	0,9349%
.Rouparia	0,6176%	2,9285%	2,7961%	0,6176%	0,5908%
.Transporte	5,2115%	5,7174%	6,7984%	5,2115%	5,9263%
.Individual	0,9673%	2,6844%	6,0488%	0,9673%	0,1997%
.Coletivo	6,9133%	6,9133%	7,0850%	6,9133%	8,2695%
.Vestuário	-0,0685%	0,5387%	1,0431%	-0,0685%	1,1278%
.Roupas	-0,0489%	0,4011%	0,4108%	-0,0489%	0,3593%
.Calçados	-0,0204%	0,5754%	1,6052%	-0,0204%	1,9338%
.Educação e Leitura	4,1730%	4,7537%	4,7866%	4,1730%	5,9655%
.Educação	4,2962%	4,8361%	5,0613%	4,2962%	6,2948%
.Leitura	1,2007%	2,7495%	-1,6105%	1,2007%	-1,6105%
.Saúde	0,2360%	0,6523%	0,2475%	0,2360%	4,6311%
.Assistência médica	0,3559%	0,9877%	0,2226%	0,3559%	4,0175%
.Medicamentos e produtos farmacêuticos	0,0219%	0,0570%	0,2921%	0,0219%	5,7493%
.Recreação	0,4526%	0,9388%	0,3961%	0,4526%	1,2384%
.Produtos	0,4579%	0,6565%	-0,2881%	0,4579%	0,1350%
.Serviços	0,4434%	1,4336%	1,6087%	0,4434%	3,2167%
.Despesas Pessoais	0,0985%	0,4141%	0,3510%	0,0985%	4,5271%
.Higiene e beleza	0,1894%	0,7974%	0,6016%	0,1894%	2,3574%
.Fumo e acessórios	0,0188%	0,0796%	0,1315%	0,0188%	6,5117%
.Despesas Diversas	-0,3414%	-1,1658%	0,5746%	-0,3414%	-0,0008%
.Animais	-0,3863%	-1,3178%	0,6512%	-0,3863%	-0,0009%
.Comunicação	0,0000%	0,0000%	0,0000%	0,0000%	0,0000%

Fonte: DIEESE

Variações acumuladas dos itens componentes do ICV-DIEESE
Estrato 2

DENOMINAÇÃO	Mensal	Trimestral	Semestral	No Ano	Anual
	Janeiro/11	Nov/2010 a Jan/2011	Ago/2010 a Jan/2011	Jan/2011 a Jan/2011	Fev/2010 a Jan/2011
Total Geral	1,2555%	3,1014%	5,0779%	1,2555%	6,8408%
.Alimentação	1,0060%	5,3668%	9,4497%	1,0060%	11,9599%
.In natura e semielaborados	0,7335%	6,3657%	12,4057%	0,7335%	15,5547%
.Indústria da alimentação	1,0655%	3,8693%	6,1474%	1,0655%	7,4025%
.Fora do domicílio	1,8047%	5,7709%	8,0919%	1,8047%	11,8784%
.Habitação	0,3086%	0,9706%	2,8636%	0,3086%	6,0651%
.Locação, impostos e condomínio	0,8097%	3,0319%	6,0899%	0,8097%	12,2321%
.Operação do domicílio	0,0213%	0,1738%	1,8645%	0,0213%	2,9663%
.Conservação	0,5959%	0,6642%	1,4598%	0,5959%	8,7716%
.Equipamento Doméstico	0,1616%	-0,2691%	-0,4372%	0,1616%	-0,8659%
.Eletrodomésticos	0,3090%	-0,7302%	-2,0221%	0,3090%	-2,6999%
.Utensílios	-0,0602%	-0,3350%	1,6107%	-0,0602%	3,0635%
.Móveis	0,2299%	0,4016%	1,2838%	0,2299%	0,4904%
.Rouparia	-0,9298%	0,1558%	-0,6828%	-0,9298%	-1,0681%
.Transporte	4,1388%	5,1679%	7,0718%	4,1388%	3,6804%
.Individual	1,0197%	2,8114%	6,1591%	1,0197%	-0,4791%
.Coletivo	8,1331%	8,1331%	8,1846%	8,1331%	9,1374%
.Vestuário	0,1470%	0,7811%	1,3259%	0,1470%	1,4073%
.Roupas	0,5199%	1,0586%	0,8597%	0,5199%	0,7507%
.Calçados	-0,0897%	0,5915%	1,9152%	-0,0897%	2,2468%
.Educação e Leitura	4,4489%	4,8745%	4,8569%	4,4489%	6,0810%
.Educação	4,6737%	5,0201%	5,2265%	4,6737%	6,5379%
.Leitura	1,0145%	2,6231%	-0,6655%	1,0145%	-0,6655%
.Saúde	0,2113%	0,6128%	0,0454%	0,2113%	4,0815%
.Assistência médica	0,2788%	0,8249%	-0,0222%	0,2788%	3,6959%
.Medicamentos e produtos farmacêuticos	0,0300%	0,0432%	0,2253%	0,0300%	5,1933%
.Recreação	0,1414%	0,8219%	1,0792%	0,1414%	1,2237%
.Produtos	-0,4679%	-0,2177%	-0,4292%	-0,4679%	-0,8287%
.Serviços	0,9658%	2,2426%	3,1635%	0,9658%	4,0965%
.Despesas Pessoais	0,0932%	0,5482%	0,6024%	0,0932%	4,6541%
.Higiene e beleza	0,1693%	1,0236%	1,0955%	0,1693%	2,9698%
.Fumo e acessórios	0,0131%	0,0524%	0,0883%	0,0131%	6,4886%
.Despesas Diversas	-0,3388%	-1,1569%	0,5703%	-0,3388%	-0,0007%
.Animais	-0,3863%	-1,3178%	0,6512%	-0,3863%	-0,0009%
.Comunicação	0,0000%	0,0000%	0,0000%	0,0000%	0,0000%

Fonte: DIEESE

Variações acumuladas dos itens componentes do ICV - DIEESE
Estrato 3

DENOMINAÇÃO	Mensal	Trimestral	Semestral	No Ano	Anual
	Janeiro/11	Nov/2010 a Jan/2011	Ago/2010 a Jan/2011	Jan/2011 a Jan/2011	Fev/2010 a Jan/2011
Total Geral	1,3503%	2,9731%	4,5837%	1,3503%	6,0994%
.Alimentação	1,4939%	6,1676%	9,6175%	1,4939%	11,8035%
.In natura e semielaborados	1,4113%	8,6327%	14,6457%	1,4113%	16,1329%
.Indústria da alimentação	1,1081%	3,3314%	5,3331%	1,1081%	6,9806%
.Fora do domicílio	2,0639%	6,1109%	7,9567%	2,0639%	11,7046%
.Habitação	0,1672%	0,8469%	2,8696%	0,1672%	7,5847%
.Locação, impostos e condomínio	0,4138%	2,4366%	5,9768%	0,4138%	13,3089%
.Operação do domicílio	0,0157%	0,1002%	1,7951%	0,0157%	4,4934%
.Conservação	0,2012%	0,3577%	0,7562%	0,2012%	7,7779%
.Equipamento Doméstico	0,0850%	-0,0914%	0,0422%	0,0850%	-0,5013%
.Eletrodomésticos	0,0177%	-0,7312%	-1,6063%	0,0177%	-2,1455%
.Utensílios	0,1643%	-0,3031%	1,3653%	0,1643%	1,7527%
.Móveis	0,0956%	0,4486%	1,2358%	0,0956%	0,4328%
.Rouparia	0,2902%	2,4239%	1,9401%	0,2902%	0,0015%
.Transporte	2,3663%	3,6221%	5,9466%	2,3663%	1,2198%
.Individual	0,9975%	2,5401%	5,4120%	0,9975%	-0,5994%
.Coletivo	8,0362%	8,0362%	8,0683%	8,0362%	8,9404%
.Vestuário	-0,0374%	0,6093%	0,9036%	-0,0374%	0,8360%
.Roupas	0,0909%	0,6257%	0,4411%	0,0909%	0,1761%
.Calçados	-0,0759%	0,5791%	1,5514%	-0,0759%	1,8732%
.Educação e Leitura	4,8879%	5,2008%	5,2872%	4,8879%	6,2063%
.Educação	5,1267%	5,3810%	5,6222%	5,1267%	6,5998%
.Leitura	0,8298%	2,1064%	-0,3178%	0,8298%	-0,3178%
.Saúde	0,3090%	0,7421%	0,3189%	0,3090%	3,8993%
.Assistência médica	0,3580%	0,8528%	0,3121%	0,3580%	3,6355%
.Medicamentos e produtos farmacêuticos	0,0233%	0,0987%	0,3592%	0,0233%	5,5481%
.Recreação	0,1144%	0,7537%	1,0187%	0,1144%	1,0636%
.Produtos	-0,4810%	-0,2150%	-0,4955%	-0,4810%	-0,6762%
.Serviços	0,9534%	2,1306%	3,1995%	0,9534%	3,5837%
.Despesas Pessoais	0,1190%	0,7166%	0,8318%	0,1190%	4,5909%
.Higiene e beleza	0,1982%	1,1979%	1,3763%	0,1982%	3,3088%
.Fumo e acessórios	0,0062%	0,0382%	0,0658%	0,0062%	6,4749%
.Despesas Diversas	-0,3090%	-1,0561%	0,5198%	-0,3090%	-0,0007%
.Animais	-0,3863%	-1,3178%	0,6512%	-0,3863%	-0,0009%
.Comunicação	0,0000%	0,0000%	0,0000%	0,0000%	0,0000%

Fonte: DIEESE