

São Paulo, 10 de janeiro de 2011.

NOTA À IMPRENSA

Custo de vida sobe 0,65%, em dezembro

Apesar de um recuo de 0,39 ponto percentual (pp) em relação a novembro (1,04%), o Índice do Custo de Vida – ICV - calculado pelo DIEESE – Departamento Intersindical de Estatística e Estudos Socioeconômicos - foi elevado, em dezembro, assinalando taxa de 0,65%.

A **Alimentação**, com alta na de **1,54%**, continuou a ser o grupo que registrou maior aumento. Ainda assim, possibilitou reduzir a inflação do mês, já que a taxa deste grupo em dezembro foi 1,27 pp menor que a de 2,81% apurada em novembro (Tabela 1).

Ao se confrontar os aumentos dos subgrupos da **Alimentação** entre os meses de novembro e dezembro, constata-se que os produtos *in natura* e semielaborados foram os que mais contribuíram para a diminuição da inflação, pois seus aumentos passaram de 4,70%, em novembro, para 1,27% em dezembro, o que representa uma diferença da ordem de -3,44 pp.

TABELA 1
Índice do Custo de Vida (ICV-DIEESE)
Diferenças entre as taxas de novembro e dezembro de 2010 Por grupos e subgrupos
Município de São Paulo

Grupos e subgrupos	Taxas novembro (%)	Taxas dezembro (%)	Diferenças (pp.)
Total Geral	1,04	0,65	-0,39
. Alimentação	2,81	1,54	-1,27
. . <i>In natura</i> e semielaborados	4,70	1,27	-3,44
. . Indústria da alimentação	1,12	1,47	0,35
. . Fora do domicílio	1,59	2,26	0,67
. Transporte	0,61	0,47	-0,14
. . Individual	0,89	0,69	-0,20
. . Coletivo	0,00	0,00	0,00
. Habitação	0,40	0,28	-0,12
. . Locação, impostos e condomínio	1,00	1,06	0,06
. . Operação	0,17	-0,02	-0,19
. . Conservação	0,15	-0,02	-0,17

Fonte: DIEESE

Outros dois grupos que compõem o ICV-DIEESE também tiveram redução em suas taxas entre estes dois meses: **Transporte** e **Habitação**, o primeiro com -0,14 pp a menos e o segundo, com diminuição de 0,12 pp.

Na análise das taxas de dezembro do ICV, verifica-se que a maior contribuição no cálculo da inflação no mês – de 0,44 pp – foi dada pelo grupo **Alimentação (1,54%)**. Outros dois grupos que pressionaram os preços foram **Transporte (0,47%)** e **Habitação (0,28%)**, que juntos agravaram em 0,14 pp a formação do índice de dezembro (Tabela 2 e Gráfico 1).

Dentre os subgrupos que compõem a **Alimentação**, o que mais subiu, em dezembro, foi alimentação fora do domicílio, com alta de 2,26%. Os produtos da indústria alimentícia tiveram aumento de 1,47% e os produtos *in natura* e semielaborados de 1,27%.

TABELA 2
Índice do Custo de Vida (ICV-DIEESE)
Taxas, contribuições e porcentagem por grupos e subgrupos
Município de São Paulo - dezembro de 2010

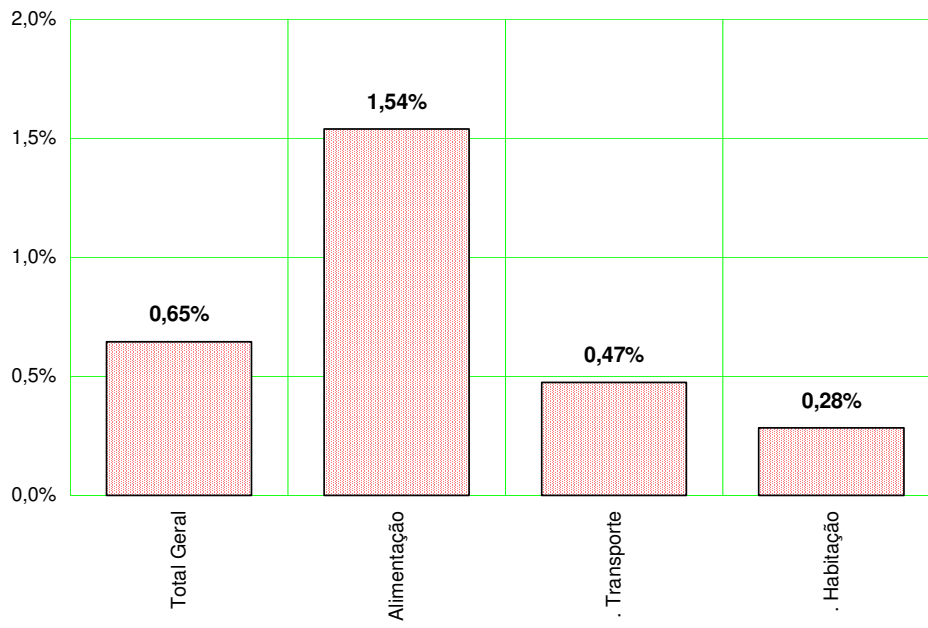
Grupos e subgrupos	Variação (%)	Contribuição (pp.)	Ponderação (%)
Total Geral	0,65	0,65	100,00
. Alimentação	1,54	0,44	28,86
.. <i>In natura</i> e semielaborados	1,27	0,17	13,05
.. Indústria da alimentação	1,47	0,15	9,93
.. Fora do domicílio	2,26	0,13	5,88
. Transporte	0,47	0,07	15,35
.. Individual	0,69	0,07	10,60
.. Coletivo	0,00	0,00	4,75
. Habitação	0,28	0,07	23,22
.. Locação, impostos e condomínio	1,06	0,07	6,59
.. Operação	-0,02	0,00	13,12
.. Conservação	-0,02	0,00	3,51
. Vestuário	0,53	0,01	2,54
.. Roupas	0,41	0,01	1,37
.. Calçados	0,66	0,01	1,02
. Equipamento Doméstico	-0,35	-0,01	2,98
.. Eletrodomésticos	-0,48	-0,01	1,37
.. Utensílios	-0,51	0,00	0,49
.. Móveis	-0,31	0,00	0,95
.. Rouparia	1,03	0,00	0,17

Fonte: DIEESE

Apesar de ter a menor elevação dentre os subgrupos da **Alimentação**, os produtos *in natura* e semielaborados apresentaram taxas bastante distintas em seus itens:

- Aves e ovos (4,82%) – houve alta acentuada em aves (5,74%) e pequena oscilação nos ovos (0,16%);
- Carnes (2,77%) – a alta derivou do comportamento verificado em seus dois componentes: bovina (2,76%) e suína (2,87%);
- Leite *in natura* – o produto subiu 2,07%;
- Frutas (0,81%) – ocorreu aumento acentuado no abacate (21,19%) e queda no preço da uva (-15,85%), manga (-10,22%), melancia (-9,84%) e limão (-5,56%);
- Raízes e Tubérculos (-4,08%) – com baixa no preço da batata (-10,66%);
- Grãos (-4,98%) – com acentuada queda no feijão (-14,14%) e
- Legumes (-5,38%) – com redução generalizada no preço dos produtos, exceto tomate, que subiu 4,13%.

GRÁFICO 1
Índice do Custo de Vida (ICV-DIEESE)
Taxas dos grupos de dezembro de 2010
Município de São Paulo



Fonte: DIEESE

No subgrupo da indústria da alimentação (1,47%), as maiores altas foram observadas em dois produtos: açúcar (7,66%) e óleos (5,92%). A alimentação fora do domicílio (2,26%) apresentou as seguintes taxas em seus itens: 2,74% para a refeição principal e 1,59% para os lanches.

O aumento no **Transporte (0,47%)** se deu unicamente no subgrupo individual (0,69%), resultado do reajuste nos combustíveis (1,13%), notadamente, no álcool (3,48%).

Na **Habitação (0,28%)**, a alta foi resultado dos reajustes ocorridos nos subgrupos: locação, impostos e condomínio (1,06%), devido, principalmente, ao aumento na locação (0,61%), condomínio (1,02%) e IPTU (2,22%). Os subgrupos da operação (-0,02%) e conservação (-0,02%) do domicílio tiveram pouca alteração em seus valores.

Cabe ainda apontar as pequenas variações nos grupos: **Vestuário (0,53%)** e **Equipamento doméstico (-0,35%)**, que não afetaram o cálculo da taxa de dezembro.

Índices por estrato de renda

Além do índice geral, o DIEESE calcula ainda mais três indicadores de inflação, segundo tercís da renda das famílias paulistanas. Em dezembro, as taxas foram semelhantes para os três estratos¹: 0,63%, para as famílias mais pobres do estrato 1; 0,62% para o estrato 2 e 0,66%, para o estrato 3. Em comparação com novembro, as taxas de dezembro apontaram diferenças negativas para todos os estratos: -0,54 pp para o 1º; -0,57 pp, para o 2º e -0,28 pp, para o 3º (Tabela 3).

TABELA 3
Índice do Custo de Vida (ICV-DIEESE)
Taxa Geral e por estrato de renda
Município de São Paulo – Novembro e Dezembro de 2010

Índices	Novembro (%)	Dezembro (%)	Diferença (pp)
Geral	1,04	0,65	-0,39
Estrato 1	1,17	0,63	-0,54
Estrato 2	1,19	0,62	-0,57
Estrato 3	0,94	0,66	-0,28

Fonte: DIEESE

¹ O estrato 1 corresponde à estrutura de gastos de 1/3 das famílias mais pobres (renda média = R\$ 377,49); o estrato 2 contempla os gastos das famílias com nível intermediário de rendimento (renda média = R\$ 934,17) e o 3º estrato reúne aquelas de maior poder aquisitivo (renda média = R\$ 2.792,90).

Resultados da inflação nas taxas por estrato

Embora, as taxas inflacionárias por estrato de renda, em dezembro, tenham sido semelhantes, os impactos das variações nos preços dos grupos do ICV foram distintos, resultado da forma de despender das famílias, que varia segundo seu poder aquisitivo (Tabela 4 e Gráfico 2).

Como a alta na **Alimentação (1,54%)** foi relativamente semelhante para seus subgrupos, os impactos também foram equivalentes, com as seguintes contribuições no cálculo das taxas por estrato: 0,45 pp para o 1º; 0,46 pp, para o 2º e 0,44 pp, para o 3º. As famílias de menor nível de rendimento foram mais afetadas pelos produtos *in natura* e semielaborados. À medida que a renda familiar aumenta, o maior impacto passa a ser da alimentação fora do domicílio.

O aumento ocorrido no **Transporte** teve origem nos combustíveis, assim, a contribuição deste grupo foi crescente de acordo com a elevação do poder aquisitivo: 0,02 pp para o 1º, 0,06 pp para o 2º e 0,09 pp para o 3º estratos. Quanto à **Habitação**, seu impacto nas famílias que compõem os estratos foi semelhante, de 0,08 pp para o estrato 1, 0,06 pp para o 2 e de 0,07 pp, para o 3.

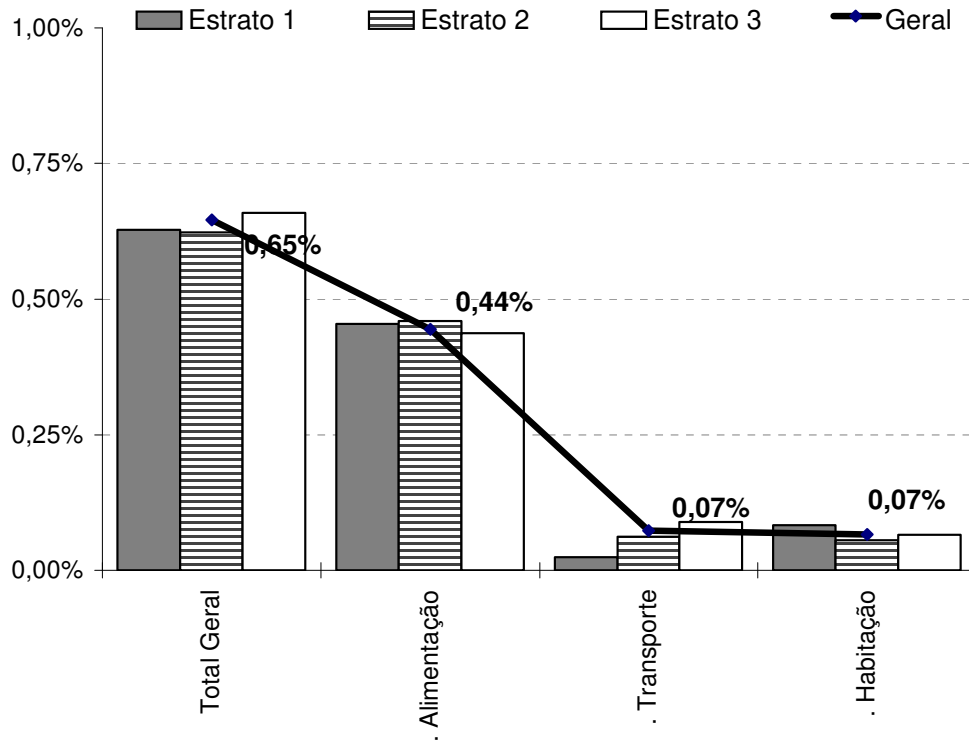
As taxas dos demais grupos foram relativamente pequenas e não foram detectadas diferenças marcantes em suas contribuições por estrato de renda, afetando as famílias de forma equivalente.

TABELA 4
Índice do Custo de Vida (ICV-DIEESE)
Taxas e contribuições: geral e por estrato de renda
Município de São Paulo – dezembro de 2010

Grupos	Geral		Estrato 1		Estrato 2		Estrato 3	
	Taxa (%)	Contribuição (pp)	Taxa (%)	Contribuição (pp.)	Taxa (%)	Contribuição (pp)	Taxa (%)	Contribuição (pp)
Total Geral	0,65	0,65	0,63	0,63	0,62	0,62	0,66	0,66
. Alimentação	1,54	0,44	1,20	0,45	1,37	0,46	1,79	0,44
. Transporte	0,47	0,07	0,22	0,02	0,43	0,06	0,53	0,09
. Habitação	0,28	0,07	0,33	0,08	0,23	0,06	0,29	0,07
. Educação e Leitura	0,31	0,02	0,52	0,02	0,37	0,02	0,27	0,03
. Despesas Pessoais	0,50	0,02	0,31	0,02	0,38	0,02	0,65	0,02
. Vestuário	0,53	0,01	0,61	0,02	0,47	0,01	0,47	0,01
. Saúde	0,07	0,01	0,13	0,01	0,08	0,01	0,05	0,01
. Recreação	0,68	0,01	0,44	0,00	0,73	0,01	0,71	0,01
. Despesas Diversas	0,07	0,00	0,08	0,00	0,08	0,00	0,07	0,00
. Equipamento Doméstico	-0,35	-0,01	-0,09	0,00	-0,51	-0,02	-0,34	-0,01

Fonte: DIEESE

GRÁFICO 2
Índice do Custo de Vida (ICV-DIEESE)
Contribuições para o índice geral e por estrato de renda
Município de São Paulo – dezembro de 2010



Fonte: DIEESE

Índice do Custo de Vida no Município de São Paulo - ICV-DIEESE
Dezembro de 2010
Índice Geral

DENOMINAÇÃO	VARIÇÃO	CONTRIBUIÇÃO	PONDERAÇÃO
TOTAL GERAL	0,6457%	0,6457%	100,0000%
. Alimentação	1,5383%	0,4439%	28,8556%
. . Produtos <i>in natura</i> e semielaborados	1,2676%	0,1654%	13,0500%
. . Indústria da alimentação	1,4689%	0,1458%	9,9287%
. . Alimentação fora do domicílio	2,2568%	0,1326%	5,8769%
. Habitação	0,2830%	0,0657%	23,2242%
. . Locação, impostos e condomínio	1,0575%	0,0697%	6,5941%
. . Operação do domicílio	-0,0242%	-0,0032%	13,1163%
. . Conservação do domicílio	-0,0240%	-0,0008%	3,5138%
. Equipamentos Domésticos	-0,3485%	-0,0104%	2,9777%
. . Eletrodomésticos e equipamentos	-0,4841%	-0,0066%	1,3728%
. . Utensílios domésticos	-0,5117%	-0,0025%	0,4873%
. . Móveis	-0,3126%	-0,0030%	0,9498%
. . Rouparia	1,0316%	0,0017%	0,1679%
. Transporte	0,4744%	0,0728%	15,3528%
. . Individual	0,6872%	0,0728%	10,5984%
. . Coletivo	0,0000%	0,0000%	4,7544%
. Vestuário	0,5285%	0,0134%	2,5422%
. . Roupas	0,4050%	0,0056%	1,3740%
. . Calçados	0,6557%	0,0067%	1,0210%
. Educação e Leitura	0,3053%	0,0237%	7,7753%
. . Educação	0,2551%	0,0187%	7,3491%
. . Leitura	1,1695%	0,0050%	0,4262%
. Saúde	0,0656%	0,0091%	13,9015%
. . Assistência médica	0,0863%	0,0096%	11,1062%
. . Medicamentos e produtos farmacêuticos	-0,0184%	-0,0005%	2,7517%
. Recreação	0,6823%	0,0082%	1,1979%
. . Produtos	0,1168%	0,0008%	0,7116%
. . Serviços	1,5097%	0,0073%	0,4863%
. Despesas Pessoais	0,5024%	0,0189%	3,7541%
. . Higiene e beleza	0,9129%	0,0186%	2,0391%
. . Fumo e acessórios	0,0143%	0,0002%	1,7150%
. Despesas diversas	0,0747%	0,0003%	0,4186%
. . Animais	0,0895%	0,0003%	0,3496%
. . Comunicação	0,0000%	0,0000%	0,0689%

Fonte: DIEESE

* Valores de junho de 1996, quando foi introduzida a ponderação atual do ICV

**Índice do Custo de Vida no Município de São Paulo – ICV-DIEESE
Dezembro de 2010**

Estrato 1 - Famílias com renda inferior (renda média = R\$ 377,49*) (em%)

DENOMINAÇÃO	VARIAÇÃO	CONTRIBUIÇÃO	PONDERAÇÃO
Total Geral	0,6277%	0,6277%	100,0000%
. Alimentação	1,2025%	0,4547%	37,8150%
. . Produtos <i>in natura</i> e semielaborados	0,6041%	0,1184%	19,6055%
. . Indústria da alimentação	1,7825%	0,2456%	13,7786%
. . Alimentação fora do domicílio	2,0471%	0,0907%	4,4308%
. Habitação	0,3295%	0,0830%	25,1856%
. . Locação, impostos e condomínio	0,9928%	0,0637%	6,4173%
. . Operação do domicílio	0,1147%	0,0181%	15,7928%
. . Conservação do domicílio	0,0388%	0,0012%	2,9755%
. Equipamento Doméstico	-0,0922%	-0,0026%	2,7754%
. . Eletrodomésticos e equipamentos	-0,1744%	-0,0024%	1,3992%
. . Utensílios domésticos	-0,4849%	-0,0023%	0,4833%
. . Móveis	-0,0499%	-0,0004%	0,7492%
. . Rouparia	1,8095%	0,0026%	0,1436%
. Transporte	0,2221%	0,0243%	10,9612%
. . Individual	0,7804%	0,0243%	3,1198%
. . Coletivo	0,0000%	0,0000%	7,8414%
. Vestuário	0,6050%	0,0165%	2,7250%
. . Roupas	0,5126%	0,0071%	1,3782%
. . Calçados	0,6436%	0,0079%	1,2340%
. Educação e leitura	0,5243%	0,0191%	3,6351%
. . Educação	0,4831%	0,0169%	3,4919%
. . Leitura	1,5304%	0,0022%	0,1432%
. Saúde	0,1277%	0,0136%	10,6592%
. . Assistência médica	0,2075%	0,0142%	6,8274%
. . Medicamentos e produtos farmacêuticos	-0,0145%	-0,0006%	3,8318%
. Recreação	0,4440%	0,0029%	0,6476%
. . Produtos	0,1232%	0,0005%	0,4125%
. . Serviços	1,0069%	0,0024%	0,2351%
. Despesas Pessoais	0,3050%	0,0158%	5,1845%
. . Higiene e beleza	0,6325%	0,0153%	2,4153%
. . Fumo e acessórios	0,0193%	0,0005%	2,7691%
. Despesas Diversas	0,0791%	0,0003%	0,4116%
. . Animais	0,0895%	0,0003%	0,3636%
. . Comunicação	0,0000%	0,0000%	0,0479%

Fonte: DIEESE

* Valores de junho de 1996, quando foi introduzida a ponderação atual do ICV

**Índice do Custo de Vida no Município de São Paulo – ICV-DIEESE
Dezembro de 2010**

Estrato 2 - Famílias com renda intermediária (renda média = R\$ 934,17*) (em%)

DENOMINAÇÃO	VARIAÇÃO	CONTRIBUIÇÃO	PONDERAÇÃO
TOTAL GERAL	0,6231%	0,6231%	100,0000%
. Alimentação	1,3674%	0,4599%	33,6298%
. . Produtos <i>in natura</i> e semielaborados	1,0141%	0,1700%	16,7663%
. . Indústria da alimentação	1,5183%	0,1838%	12,1082%
. . Alimentação fora do domicílio	2,2291%	0,1060%	4,7552%
. Habitação	0,2346%	0,0550%	23,4571%
. . Locação, impostos e condomínio	1,0453%	0,0626%	5,9875%
. . Operação do domicílio	-0,0194%	-0,0027%	14,0095%
. . Conservação do domicílio	-0,1398%	-0,0048%	3,4600%
. Equipamentos Domésticos	-0,5066%	-0,0172%	3,3899%
. . Eletrodomésticos e equipamentos	-0,6482%	-0,0108%	1,6639%
. . Utensílios domésticos	-0,4555%	-0,0021%	0,4530%
. Móveis	-0,4236%	-0,0046%	1,0748%
. . Rouparia	0,1146%	0,0002%	0,1981%
. Transporte	0,4266%	0,0622%	14,5721%
. . Individual	0,7623%	0,0622%	8,1553%
. . Coletivo	0,0000%	0,0000%	6,4168%
. Vestuário	0,4748%	0,0137%	2,8848%
. . Roupas	0,3322%	0,0047%	1,4224%
. . Calçados	0,6258%	0,0081%	1,2871%
. Educação e Leitura	0,3659%	0,0166%	4,5450%
. . Educação	0,3014%	0,0129%	4,2686%
. . Leitura	1,3626%	0,0038%	0,2764%
. Saúde	0,0761%	0,0091%	11,8982%
. . Assistência médica	0,1125%	0,0098%	8,6734%
. . Medicamentos e produtos farmacêuticos	-0,0241%	-0,0008%	3,1685%
. Recreação	0,7315%	0,0073%	0,9962%
. . Produtos	0,0842%	0,0005%	0,5765%
. . Serviços	1,6206%	0,0068%	0,4197%
. Despesas Pessoais	0,3780%	0,0162%	4,2948%
. . Higiene e beleza	0,7272%	0,0160%	2,1937%
. . Fumo e acessórios	0,0135%	0,0003%	2,1011%
. Despesas diversas	0,0785%	0,0003%	0,3322%
. . Animais	0,0895%	0,0003%	0,2912%
. . Comunicação	0,0000%	0,0000%	0,0409%

Fonte: DIEESE

* Valores de junho de 1996, quando foi introduzida a ponderação atual do ICV

**Índice do Custo de Vida no Município de São Paulo - ICV-DIEESE
Dezembro de 2010**

Estrato 3 - Famílias com renda superior (renda média = R\$ 2.792,90*) (em%)

DENOMINAÇÃO	VARIAÇÃO	CONTRIBUIÇÃO	PONDERAÇÃO
Total Geral	0,6594%	0,6594%	100,0000%
. Alimentação	1,7851%	0,4370%	24,4803%
. . Produtos in <i>natura</i> e semielaborados	1,8361%	0,1788%	9,7398%
. . Indústria da alimentação	1,2831%	0,1025%	7,9864%
. . Alimentação fora do domicílio	2,3052%	0,1557%	6,7542%
. Habitação	0,2866%	0,0652%	22,7487%
. . Locação, impostos e condomínio	1,0760%	0,0743%	6,9026%
. . Operação do domicílio	-0,0782%	-0,0095%	12,1927%
. . Conservação do domicílio	0,0126%	0,0005%	3,6535%
. Equipamentos Domésticos	-0,3357%	-0,0096%	2,8691%
. . Eletrodomésticos e equipamentos	-0,5057%	-0,0063%	1,2498%
. . Utensílios domésticos	-0,5246%	-0,0027%	0,5114%
. . Móveis	-0,3100%	-0,0029%	0,9469%
. . Rouparia	1,4331%	0,0023%	0,1609%
. Transporte	0,5330%	0,0889%	16,6769%
. . Individual	0,6625%	0,0889%	13,4166%
. . Coletivo	0,0000%	0,0000%	3,2604%
. Vestuário	0,4714%	0,0108%	2,2824%
. . Roupas	0,3090%	0,0041%	1,3235%
. . Calçados	0,6747%	0,0055%	0,8190%
. Educação e Leitura	0,2748%	0,0279%	10,1560%
. . Educação	0,2264%	0,0217%	9,5964%
. . Leitura	1,1039%	0,0062%	0,5596%
. Saúde	0,0516%	0,0081%	15,7256%
. . Assistência médica	0,0631%	0,0085%	13,4251%
. . Medicamentos e produtos farmacêuticos	-0,0179%	-0,0004%	2,2521%
. Recreação	0,7065%	0,0102%	1,4381%
. . Produtos	0,1136%	0,0010%	0,8461%
. . Serviços	1,5538%	0,0092%	0,5920%
. Despesas Pessoais	0,6503%	0,0207%	3,1797%
. . Higiene e beleza	1,1036%	0,0205%	1,8589%
. . Fumo e acessórios	0,0123%	0,0002%	1,3208%
. Despesas Diversas	0,0716%	0,0003%	0,4431%
. . Animais	0,0895%	0,0003%	0,3544%
. . Comunicação	0,0000%	0,0000%	0,0887%

Fonte: DIEESE

* Valores de junho de 1996, quando foi introduzida a ponderação atual do ICV

Variações acumuladas dos itens componentes do ICV-DIEESE
Índice Geral

DENOMINAÇÃO	Mensal	Trimestral	Semestral	Anual
	Dezembro/10	Out/2010 a Dez/2010	Jul/2010 a Dez/2010	Jan/2010 a Dez/2010
Total Geral	0,6457%	2,6364%	3,5811%	6,9126%
.Alimentação	1,5383%	6,9740%	7,2876%	11,9495%
.In natura e semielaborados	1,2676%	10,3358%	10,2501%	16,6954%
.Indústria da alimentação	1,4689%	4,2686%	4,4827%	6,5134%
.Fora do domicílio	2,2568%	4,5170%	5,7973%	11,5176%
.Habitação	0,2830%	1,2417%	3,5154%	6,6822%
.Locação, impostos e condomínio	1,0575%	3,3539%	7,2223%	12,2050%
.Operação do domicílio	-0,0242%	0,4654%	1,9116%	3,7768%
.Conservação	-0,0240%	0,2469%	2,8121%	7,8836%
.Equipamento Doméstico	-0,3485%	-0,2981%	-0,7842%	-1,0198%
.Eletrodomésticos	-0,4841%	-1,0562%	-2,5521%	-2,8208%
.Utensílios	-0,5117%	0,1032%	1,3482%	1,6211%
.Móveis	-0,3126%	0,3740%	0,4793%	0,2668%
.Rouparia	1,0316%	1,0031%	0,8085%	-0,6858%
.Transporte	0,4744%	2,1681%	3,1934%	4,2530%
.Individual	0,6872%	3,1647%	4,5441%	1,1498%
.Coletivo	0,0000%	0,0000%	0,2854%	11,9631%
.Vestuário	0,5285%	0,8464%	0,4635%	0,6052%
.Roupas	0,4050%	0,2214%	-0,3409%	-0,6341%
.Calçados	0,6557%	1,4269%	1,5528%	2,0290%
.Educação e Leitura	0,3053%	0,4620%	0,4039%	5,4849%
.Educação	0,2551%	0,3756%	0,5050%	5,8995%
.Leitura	1,1695%	1,9594%	-1,2921%	-1,1316%
.Saúde	0,0656%	-0,1046%	1,0041%	5,4461%
.Assistência médica	0,0863%	-0,1570%	1,1362%	5,3868%
.Medicamentos e produtos farmacêuticos	-0,0184%	0,1044%	0,4635%	5,7418%
.Recreação	0,6823%	0,8391%	1,5684%	0,5125%
.Produtos	0,1168%	0,4957%	0,6193%	-1,0236%
.Serviços	1,5097%	1,3386%	2,9699%	2,8154%
.Despesas Pessoais	0,5024%	0,5054%	1,1022%	4,7185%
.Higiene e beleza	0,9129%	0,8804%	1,9614%	3,2967%
.Fumo e acessórios	0,0143%	0,0593%	0,0903%	6,4768%
.Despesas Diversas	0,0747%	-0,1705%	0,7957%	1,6622%
.Animais	0,0895%	-0,2038%	0,9541%	1,2718%
.Comunicação	0,0000%	0,0000%	0,0000%	3,6921%

Fonte: DIEESE

Variações acumuladas dos itens componentes do ICV-DIEESE
Estrato 1

DENOMINAÇÃO	Mensal	Trimestral	Semestral	Anual
	Dezembro/10	Out/2010 a Dez/2010	Jul/2010 a Dez/2010	Jan/2010 a Dez/2010
Total Geral	0,6277%	3,0108%	3,8047%	7,6748%
.Alimentação	1,2025%	7,0116%	6,9379%	11,7877%
.In natura e semielaborados	0,6041%	9,1505%	8,4454%	15,6823%
.Indústria da alimentação	1,7825%	5,0716%	5,3510%	6,9149%
.Fora do domicílio	2,0471%	4,0759%	5,4704%	11,1765%
.Habitação	0,3295%	1,0817%	3,4939%	5,2592%
.Locação, impostos e condomínio	0,9928%	3,1982%	6,9587%	10,7307%
.Operação do domicílio	0,1147%	0,3844%	2,1879%	2,6406%
.Conservação	0,0388%	0,3031%	3,2211%	8,2825%
.Equipamento Doméstico	-0,0922%	-0,1739%	-0,8979%	-1,3582%
.Eletrodomésticos	-0,1744%	-0,8534%	-2,9360%	-3,2345%
.Utensílios	-0,4849%	-0,0795%	1,0172%	0,1546%
.Móveis	-0,0499%	0,7058%	1,3478%	1,0707%
.Rouparia	1,8095%	1,6166%	1,6165%	-0,1153%
.Transporte	0,2221%	1,0063%	1,8558%	8,6828%
.Individual	0,7804%	3,6065%	5,0049%	2,5115%
.Coletivo	0,0000%	0,0000%	0,6456%	11,3712%
.Vestuário	0,6050%	0,9299%	0,6130%	0,6674%
.Roupas	0,5126%	0,3223%	-0,1232%	-0,6130%
.Calçados	0,6436%	1,3523%	1,3778%	1,9024%
.Educação e Leitura	0,5243%	0,6774%	0,5719%	5,2094%
.Educação	0,4831%	0,6200%	0,7158%	5,5691%
.Leitura	1,5304%	2,0864%	-2,7778%	-2,7778%
.Saúde	0,1277%	-0,0447%	0,9331%	5,9973%
.Assistência médica	0,2075%	-0,1341%	1,1477%	5,9583%
.Medicamentos e produtos farmacêuticos	-0,0145%	0,1151%	0,5521%	6,0673%
.Recreação	0,4440%	-0,0910%	0,1587%	0,0757%
.Produtos	0,1232%	-0,7623%	-0,7131%	-1,4469%
.Serviços	1,0069%	1,0985%	1,7118%	2,8392%
.Despesas Pessoais	0,3050%	0,2877%	0,7089%	4,5427%
.Higiene e beleza	0,6325%	0,5166%	1,3715%	2,4072%
.Fumo e acessórios	0,0193%	0,0876%	0,1342%	6,4914%
.Despesas Diversas	0,0791%	-0,1802%	0,8421%	1,3710%
.Animais	0,0895%	-0,2038%	0,9541%	1,2718%
.Comunicação	0,0000%	0,0000%	0,0000%	2,1302%

Fonte: DIEESE

Variações acumuladas dos itens componentes do ICV-DIEESE
Estrato 2

DENOMINAÇÃO	Mensal	Trimestral	Semestral	Anual
	Dezembro/10	Out/2010 a Dez/2010	Jul/2010 a Dez/2010	Jan/2010 a Dez/2010
Total Geral	0,6231%	2,9227%	3,8282%	7,4380%
.Alimentação	1,3674%	7,1850%	7,4353%	12,3879%
.In natura e semielaborados	1,0141%	10,0675%	9,9321%	17,1403%
.Indústria da alimentação	1,5183%	4,4374%	4,5818%	6,6218%
.Fora do domicílio	2,2291%	4,5999%	6,3568%	11,8736%
.Habitação	0,2346%	1,0937%	3,4624%	5,8080%
.Locação, impostos e condomínio	1,0453%	3,3993%	7,4109%	11,4151%
.Operação do domicílio	-0,0194%	0,3420%	1,9534%	2,9904%
.Conservação	-0,1398%	0,2244%	3,0115%	8,2739%
.Equipamento Doméstico	-0,5066%	-0,4467%	-1,0965%	-1,2948%
.Eletrodomésticos	-0,6482%	-1,1762%	-2,8988%	-3,3795%
.Utensílios	-0,4555%	0,3531%	1,8653%	3,2137%
.Móveis	-0,4236%	0,2639%	0,3144%	0,1412%
.Rouparia	0,1146%	0,0681%	0,1752%	-0,9818%
.Transporte	0,4266%	1,9454%	2,8771%	6,3177%
.Individual	0,7623%	3,5179%	5,0771%	1,6852%
.Coletivo	0,0000%	0,0000%	0,1908%	12,9045%
.Vestuário	0,4748%	0,9178%	0,4693%	0,9488%
.Roupas	0,3322%	0,2396%	-0,7020%	-0,3704%
.Calçados	0,6258%	1,5103%	1,8440%	2,2623%
.Educação e Leitura	0,3659%	0,5274%	0,3862%	5,3616%
.Educação	0,3014%	0,4226%	0,5234%	5,8404%
.Leitura	1,3626%	2,1583%	-1,6632%	-1,4527%
.Saúde	0,0761%	-0,2179%	0,8196%	5,5472%
.Assistência médica	0,1125%	-0,3250%	0,9922%	5,6108%
.Medicamentos e produtos farmacêuticos	-0,0241%	0,0707%	0,3348%	5,4373%
.Recreação	0,7315%	1,0287%	1,6594%	0,6278%
.Produtos	0,0842%	0,7043%	0,6439%	-1,2547%
.Serviços	1,6206%	1,4708%	3,0663%	3,2914%
.Despesas Pessoais	0,3780%	0,4612%	1,0558%	4,7857%
.Higiene e beleza	0,7272%	0,8477%	1,9933%	3,2272%
.Fumo e acessórios	0,0135%	0,0581%	0,0886%	6,4763%
.Despesas Diversas	0,0785%	-0,1787%	0,8358%	1,3869%
.Animais	0,0895%	-0,2038%	0,9541%	1,2718%
.Comunicação	0,0000%	0,0000%	0,0000%	2,2133%

Fonte: DIEESE

Variações acumuladas dos itens componentes do ICV - DIEESE
Estrato 3

DENOMINAÇÃO	Mensal	Trimestral	Semestral	Anual
	Dezembro/10	Out/2010 a Dez/2010	Jul/2010 a Dez/2010	Jan/2010 a Dez/2010
Total Geral	0,6594%	2,4061%	3,4040%	6,4903%
.Alimentação	1,7851%	6,8156%	7,2777%	11,7369%
.In natura e semielaborados	1,8361%	11,1349%	11,3280%	16,8673%
.Indústria da alimentação	1,2831%	3,7753%	3,9935%	6,2465%
.Fora do domicílio	2,3052%	4,5682%	5,6660%	11,4568%
.Habitação	0,2866%	1,3387%	3,5462%	7,4389%
.Locação, impostos e condomínio	1,0760%	3,3717%	7,2126%	12,8527%
.Operação do domicílio	-0,0782%	0,5367%	1,8253%	4,5197%
.Conservação	0,0126%	0,2409%	2,6278%	7,6038%
.Equipamento Doméstico	-0,3357%	-0,2196%	-0,5033%	-0,7149%
.Eletrodomésticos	-0,5057%	-1,0029%	-2,1287%	-2,3252%
.Utensílios	-0,5246%	0,0983%	1,3124%	1,7349%
.Móveis	-0,3100%	0,3887%	0,4882%	0,2107%
.Rouparia	1,4331%	1,3361%	0,8672%	-0,9995%
.Transporte	0,5330%	2,4404%	3,5292%	2,8073%
.Individual	0,6625%	3,0474%	4,3875%	0,9053%
.Coletivo	0,0000%	0,0000%	0,1188%	11,5141%
.Vestuário	0,4714%	0,7077%	0,2850%	0,3747%
.Roupas	0,3090%	0,0894%	-0,4281%	-0,8075%
.Calçados	0,6747%	1,3678%	1,4054%	1,9519%
.Educação e Leitura	0,2748%	0,4370%	0,4052%	5,5291%
.Educação	0,2264%	0,3521%	0,4974%	5,9392%
.Leitura	1,1039%	1,9003%	-1,1382%	-0,9874%
.Saúde	0,0516%	-0,0739%	1,0853%	5,3262%
.Assistência médica	0,0631%	-0,1067%	1,1820%	5,2677%
.Medicamentos e produtos farmacêuticos	-0,0179%	0,1189%	0,5009%	5,7499%
.Recreação	0,7065%	0,8917%	1,7199%	0,5909%
.Produtos	0,1136%	0,5569%	0,7633%	-0,9292%
.Serviços	1,5538%	1,3670%	3,0987%	2,8136%
.Despesas Pessoais	0,6503%	0,6196%	1,2812%	4,7927%
.Higiene e beleza	1,1036%	1,0267%	2,1505%	3,6454%
.Fumo e acessórios	0,0123%	0,0461%	0,0698%	6,4701%
.Despesas Diversas	0,0716%	-0,1631%	0,7618%	1,8525%
.Animais	0,0895%	-0,2038%	0,9541%	1,2718%
.Comunicação	0,0000%	0,0000%	0,0000%	4,2417%

Fonte: DIEESE