

São Paulo, 6 de julho de 2010

NOTA À IMPRENSA

Inflação fica próxima a zero em junho

O Índice do Custo de Vida – ICV - calculado pelo DIEESE – Departamento Intersindical de Estatística e Estudo Socioeconômico - ficou em 0,02% em junho, a menor taxa desde a detectada em fev/09. Neste mês, caiu acentuadamente, apresentando diferença com relação à de maio (0,15%) da ordem de -0,13 pontos percentuais (pp.).

Os grupos com maiores aumentos em seus valores foram: **Habituação (0,98%)** e **Despesas Pessoais (2,88%)** e quedas de preços foram observadas na **Alimentação (-0,85%)** e **Transporte (-0,45%)**. (Tabela 1 e Gráfico 1)

TABELA 1
Índice do Custo de Vida (ICV-DIEESE)
Taxas, contribuições e porcentagem por grupos e subgrupos
Junho de 2010 - Município de São Paulo

Grupos e Subgrupos	Variação (%)	Contribuição (pp.)	Ponderação (%)
Total Geral	0,02	0,02	100,00
. Habituação	0,98	0,23	22,93
.. Locação, impostos e condomínio	1,42	0,09	6,31
.. Operação	0,18	0,02	13,22
.. Conservação	3,28	0,11	3,41
. Despesas pessoais	2,88	0,11	3,73
.. Higiene e Beleza	0,10	0,00	2,08
.. Fumo e acessórios	6,35	0,11	1,66
. Vestuário	0,20	0,01	2,61
.. Roupas	-0,04	0,00	1,43
.. Calçados	0,60	0,01	1,04
. Transporte	-0,45	-0,07	15,46
.. Individual	-0,66	-0,07	10,58
.. Coletivo	0,00	0,00	4,88
. Alimentação	-0,85	-0,24	28,35
.. <i>In natura</i> e semielaborados	-1,56	-0,20	12,53
.. Indústria da alimentação	-0,67	-0,07	9,99
.. Fora do domicílio	0,36	0,02	5,83

Fonte: DIEESE

A alta ocorrida na **Habitação** foi maior para o subgrupo da conservação do domicílio (3,28%), devido ao reajuste da mão de obra da construção civil (4,70%). A taxa da locação, impostos e condomínio (1,42%) foi consequência dos aumentos ocorridos em todos os seus itens: locação (1,42%); condomínio (1,06%) e impostos (2,22%); o subgrupo da operação (0,18%) pouco alterou seus valores.

O reajuste no preço do cigarro (6,46%) foi o responsável pela taxa elevada do grupo das **Despesas Pessoais (2,88%)**, este produto respondeu sozinho com 0,11 pp. no cálculo do ICV deste mês de junho.

A queda nos preços da **Alimentação (-0,85%)** ocorreu nos subgrupos: produtos *in natura* e semielaborados (-1,56%) e nos da indústria alimentícia (-0,67%); já alimentação fora do domicílio (0,36%), foi o único subgrupo a apresentar variação positiva.

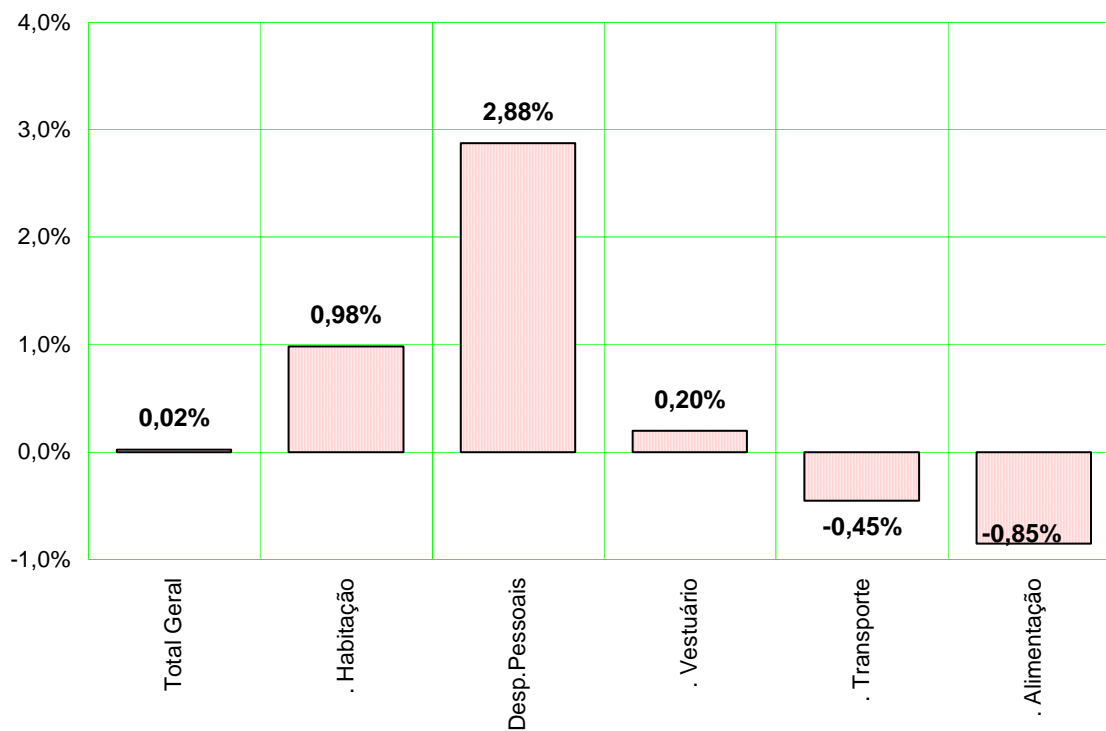
Dentre os produtos *in natura* e semielaborados, chama atenção que todos os itens apresentaram taxas negativas, tais como:

- Raízes e Tubérculos (-10,28%) – com quedas acentuadas na batata (-19,36%) e na cenoura (-11,10%);
- Hortaliças (-6,44%) – com queda generalizada, merecendo destaque a alface (-8,85%);
- Legumes (-1,91%) – com diminuição mais acentuada nos preços do pimentão (-12,05%) e do tomate (-4,62%); e alta na abobrinha (17,03%);
- Grãos (-1,28%) – com baixa em ambos os produtos: feijão (-1,77%) e arroz (-0,67%) e
- Frutas (-1,00%) – com maiores quedas nas frutas: morango (-19,31%), maracujá (-11,53%), abacaxi (-9,72%) e laranja (-2,13%).

No subgrupo da indústria da alimentação (-0,67%) chama atenção a relativa estabilidade nos preços de seus componentes, exceção às quedas acentuadas no açúcar (-13,04%) e no leite longa vida (-5,54%). A alimentação fora do domicílio (0,36%) pouco alterou seus valores: refeição principal (0,18%) e lanches (0,63%).

O **Transporte (-0,45%)** apresentou ligeira deflação em seus preços em junho, com contribuição negativa no cálculo do ICV de -0,07 pp.. A queda foi resultado da baixa no subgrupo do transporte individual (-0,66%), consequência na diminuição no preço do álcool (-5,38%).

GRÁFICO 1
Índice do Custo de Vida (ICV-DIEESE)
Taxas dos grupos de junho de 2010
Município de São Paulo



Fonte: DIEESE

Índices por estrato de renda

Além do índice geral, o DIEESE calcula ainda outros três indicadores de inflação, segundo tercís da renda das famílias paulistanas. Em junho, as taxas por estrato de renda foram relativamente equivalentes: 1º (0,01%), 2º (-0,02%) e 3º (0,05%). O estrato 1 corresponde à estrutura de gastos de 1/3 das famílias mais pobres (renda média = R\$ 377,49*); o estrato 2 contempla os gastos das famílias com nível intermediário de rendimento (renda média = R\$ 934,17*) e o 3º estrato reúne aquelas de maior poder aquisitivo (renda média = R\$ 2.792,90*).

As taxas de junho em relação às de maio apontaram quedas também semelhantes, iguais para o 1º e 3º estrato (-0,13 pp.) e ligeiramente menor para o 2º (-0,11 pp.). (Tabela 2)

TABELA 2
Índice do Custo de Vida (ICV-DIEESE)
Taxa Geral e por estrato de renda
Município de São Paulo – mai/10 e jun/10

Índices	mai/10 (%)	jun/10 (%)	Diferença (pp)
Geral	0,15	0,02	-0,13
Estrato 1	0,14	0,01	-0,13
Estrato 2	0,09	-0,02	-0,11
Estrato 3	0,18	0,05	-0,13

Fonte: DIEESE

Resultados da inflação nas taxas por estrato

Os aumentos na **Habitação** vieram a impactar de forma decrescente, segundo o poder aquisitivo das famílias, com as seguintes contribuições nos cálculos das taxas por estrato: 3º (0,25 pp.), 2º (0,20 pp.) e 1º (0,18 pp.). (Tabela 3 e Gráfico 2)

* Os níveis de rendimento referem-se aos valores definidos para junho de 1996, quando da implantação da atual ponderação do ICV

Comportamento contrário ocorreu com o reajuste das **Despesas Pessoais**, que incluem o cigarro como um item importante na sua composição, vindo a afetar às famílias de forma inversa à renda, assim as mais prejudicadas foram as pertencentes ao 1º estrato (0,17 pp.), seguidas das do 2º (0,13 pp.) e menores para as do 3º (0,08 pp.).

A queda na **Alimentação** beneficiou mais as famílias dos estratos 1 (-0,36 pp.) e 2 (-0,31 pp.) frente às do 3º (-0,18 pp.), refletindo, de certa forma, a importância dos alimentos na composição dos gastos da população de menor renda.

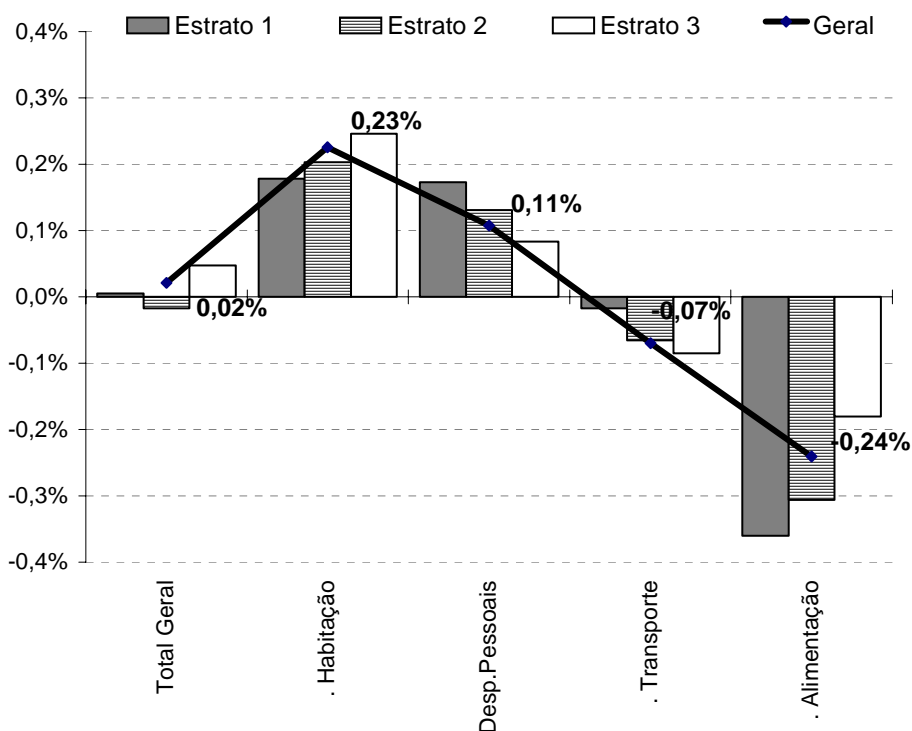
A queda ocorrida no **Transporte**, que teve origem, principalmente no subgrupo individual, devido à diminuição no valor dos combustíveis, resultou em contribuições negativas para todas as famílias, sendo mais acentuadas para as de maiores rendas e menores para aquelas de baixo poder aquisitivo: estrato 3 (-0,09 pp.), estrato 2 (-0,07 pp.) e estrato 1 (-0,02 pp.).

TABELA 3
Índice do Custo de Vida (ICV-DIEESE)
Taxas e contribuições: geral e por estrato de renda
Município de São Paulo – junho de 2010

Grupos	Geral		Estrato 1		Estrato 2		Estrato 3	
	Taxa (%)	Contr. (PP)	Taxa (%)	Contr. (pp)	Taxa (%)	Contr. (pp)	Taxa (%)	Contr. (pp)
Total Geral	0,02	0,02	0,01	0,01	-0,02	-0,02	0,05	0,05
Habitação	0,98	0,23	0,71	0,18	0,87	0,20	1,10	0,25
Desp. Pessoais	2,88	0,11	3,36	0,17	3,07	0,13	2,63	0,08
Vestuário	0,20	0,01	0,29	0,01	0,17	0,00	0,20	0,00
Equipamentos	0,10	0,00	0,03	0,00	0,07	0,00	0,14	0,00
Educação	0,00	0,00	0,02	0,00	0,00	0,00	0,00	0,00
D. Diversas	-0,24	0,00	-0,25	0,00	-0,25	0,00	-0,23	0,00
Saúde	-0,03	0,00	0,22	0,02	0,14	0,02	-0,12	-0,02
Recreação	-0,34	0,00	-0,18	0,00	-0,32	0,00	-0,37	-0,01
Transporte	-0,45	-0,07	-0,15	-0,02	-0,44	-0,07	-0,51	-0,09
Alimentação	-0,85	-0,24	-0,97	-0,36	-0,93	-0,31	-0,75	-0,18

Fonte: DIEESE

GRÁFICO 3
Índice do Custo de Vida (ICV-DIEESE)
Contribuições para o índice geral e por estrato de renda
Município de São Paulo – junho de 2010



Fonte: DIEESE

Inflação Acumulada

Nos últimos 12 meses, de jul/09 a jun/10, o ICV apresentou alta de 5,58%. Ao se considerar os diferentes estratos, as taxas anuais são decrescentes com o poder aquisitivo: estrato 1 (6,06%); estrato 2 (5,69%) e estrato 3 (5,43%). Neste ano, a inflação acumulada é de 3,22%, sendo maior para os estratos iniciais: 1º (3,73%), 2º (3,48%) e ligeiramente menor para o 3º (2,98%). (Tabela 4)

Comportamento dos preços em 2010

Neste ano os grupos com taxas superiores à inflação (3,22%) foram: **Educação (5,06%)**, **Saúde (4,40%)**, **Alimentação (4,35%)** e **Despesas Pessoais (3,58%)**. Taxas negativas ou próximas a zero foram observadas nos grupos: **Recreação (-1,04%)**, **Equipamentos (-0,24%)** e **Vestuário (0,14%)**.

A taxa do grupo **Educação e Leitura (5,06%)**, provavelmente, não afetará a inflação, no restante de 2010, pois é apenas no início de cada ano que as escolas costumam ajustar seus valores. O aumento na **Saúde (4,40%)** ocorreu tanto na assistência médica (4,20%) como nos medicamentos e produtos farmacêuticos (5,25%).

Os aumentos na **Alimentação (4,35%)** tiveram origem, principalmente, nos produtos *in natura* e semielaborados (5,85%), com taxas elevadas nos seguintes itens: grãos (23,68%), raízes e tubérculos (13,76%), legumes (11,39%) e hortaliças (7,90%). Dentre estes itens, chama atenção a extraordinária alta no feijão (80,37%).

O subgrupo da Alimentação Fora do Domicílio apresentou reajuste de 5,41%, com taxas semelhantes para refeições principais (5,67%) e lanches (5,04%). Os aumentos no subgrupo da indústria alimentícia (1,94%) foram menores, no entanto, cabe ressaltar o reajuste do leite longa vida (27,43%) e a queda acentuada nos óleos (-11,79%).

A taxa elevada do grupo das **Despesas Pessoais (3,58%)** deve-se basicamente ao reajuste do cigarro ocorrido em junho (6,46%).

Em 2010, foram observadas variações de preços pequenas nos grupos **Recreação (-1,04%)**, **Equipamentos (-0,24%)** e **Vestuário (0,14%)**, sendo mais acentuadas nos subgrupos: produtos de recreação (-1,63%), roupa (-1,48%) e eletrodomésticos (-0,28%).

Comportamento dos preços nos últimos 12 meses

Os aumentos verificados neste período deram-se de maneira bastante heterogênea entre os grupos, subgrupos e itens que compõem o ICV-DIEESE. Para uma inflação da ordem de 5,58%, as maiores altas foram apuradas nos grupos: **Saúde (6,68%)**, **Habitação (6,65%)** e **Alimentação (6,24%)**. Com variações semelhantes ao índice geral, observou-se **Educação e Leitura (5,77%)** e **Transporte (5,53%)**. Taxas negativas foram detectadas nos grupos: **Equipamento (-1,87%)** e **Vestuário (-0,95%)**.

No grupo **Saúde (6,68%)**, as taxas de seus subgrupos foram relativamente semelhantes, sendo menores para medicamentos e produtos farmacêuticos (5,18%) e maiores para assistência médica (7,08%). A **Habitação (6,65%)** apresentou maior alta no subgrupo da locação, impostos e condomínio (8,27%) devido aos reajustes no IPTU (13,04%) e no condomínio (10,67%); as variações dos demais subgrupos foram: 5,68% para a operação e 7,45% para a conservação do domicílio.

Na **Alimentação (6,24%)**, as taxas dos subgrupos dos produtos *in natura* e semielaborados (8,27%) e alimentação fora do domicílio (8,21%) foram altas, já a da indústria da alimentação (2,76%) foi bem inferior. Alguns produtos merecem destaque: limão (85,19%), cebola (66,19%), feijão (59,73%), alho (37,97%) e açúcar (34,88%). Quedas acentuadas nos alimentos: leite longa vida (-15,65%) e óleos (-8,89%).

Na **Educação e Leitura (5,77%)**, a alta teve origem na educação (6,08%), dado que a leitura (0,82%) pouco alterou seu preço. A alta no **Transporte (5,53%)** foi mais acentuada no subgrupo coletivo (12,36%) e menos para o individual (2,64%).

Deflação foi detectada nos grupos: **Equipamentos Domésticos (-1,87%)** e **Vestuário (-0,95%)**. Dentre seus subgrupos, as maiores quedas foram: rouparia (-3,85%), eletrodomésticos (-3,19%), móveis (-2,24%) e roupas (-2,00%).

TABELA 4
Índice do Custo de Vida (ICV-DIEESE)
Taxas acumuladas por grupo e subgrupo
Geral e por estrato de renda - Município de São Paulo

Grupos e subgrupos	Variação no Ano (jan/2010 a jun/2010) (%)				Variação Anual (jul/2009 a jun/2010) (%)			
	Geral	Estrato 1	Estrato 2	Estrato 3	Geral	Estrato 1	Estrato 2	Estrato 3
Total Geral	3,22	3,73	3,48	2,98	5,58	6,06	5,69	5,43
.Alimentação	4,35	4,54	4,61	4,16	6,24	6,44	6,21	6,23
.In natura e semielab.	5,85	6,67	6,56	4,98	8,27	8,00	8,33	8,46
.Indústria da Alimentação	1,94	1,48	1,95	2,17	2,76	3,83	2,95	2,16
.Fora do Domicílio	5,41	5,41	5,19	5,48	8,21	8,29	7,89	8,33
.Habitação	3,06	1,71	2,27	3,76	6,65	6,27	6,26	6,90
.Locação, Imp. e Condom.	4,65	3,53	3,73	5,26	8,27	7,28	7,55	8,78
.Operação do Domicílio	1,83	0,44	1,02	2,65	5,68	5,52	5,36	5,85
.Conservação	4,93	4,90	5,11	4,85	7,45	8,23	7,87	7,07
.Equipamentos	-0,24	-0,46	-0,20	-0,21	-1,87	-1,93	-2,23	-1,65
.Eletrodomésticos	-0,28	-0,31	-0,50	-0,20	-3,19	-2,58	-3,79	-3,06
.Utensílios	0,27	-0,85	1,32	0,42	3,82	1,55	5,36	4,18
.Móveis	-0,21	-0,27	-0,17	-0,28	-2,24	-2,53	-2,30	-2,19
.Rouparia	-1,48	-1,70	-1,15	-1,85	-3,85	-3,46	-3,97	-4,36
.Transporte	1,03	6,70	3,34	-0,70	5,53	9,92	7,44	4,12
.Individual	-3,25	-2,37	-3,23	-3,34	2,64	4,25	3,16	2,38
.Coletivo	11,64	10,66	12,69	11,38	12,36	12,26	13,18	11,68
.Vestuário	0,14	0,05	0,48	0,09	-0,95	-1,00	-0,50	-1,12
.Roupas	-0,29	-0,49	0,33	-0,38	-2,00	-2,15	-1,62	-2,09
.Calçados	0,47	0,52	0,41	0,54	0,15	0,27	0,37	0,07
.Educação e Leitura	5,06	4,61	4,96	5,10	5,77	5,52	5,31	5,87
.Educação	5,37	4,82	5,29	5,41	6,08	5,73	5,62	6,19
.Leitura	0,16	0,00	0,21	0,15	0,82	0,81	0,76	0,84
.Saúde	4,40	5,02	4,69	4,20	6,68	6,88	6,83	6,62
.Assistência Médica	4,20	4,76	4,57	4,04	7,08	7,69	7,55	6,89
.Medicam. e Prod. Farmac.	5,25	5,48	5,09	5,22	5,18	5,47	5,02	5,12
.Recreação	-1,04	-0,08	-1,01	-1,11	1,18	2,63	1,22	1,05
.Produtos	-1,63	-0,74	-1,89	-1,68	-2,74	-2,03	-3,16	-2,64
.Serviços	-0,15	1,11	0,22	-0,28	7,57	12,12	7,99	6,88
.Despesas Pessoais	3,58	3,81	3,69	3,47	3,14	2,92	3,03	3,35
.Higiene e Beleza	1,31	1,02	1,21	1,46	0,52	-0,80	-0,05	1,26
.Fumo e Acessórios	6,38	6,35	6,38	6,40	6,41	6,39	6,41	6,42
.Despesas diversas	0,86	0,52	0,55	1,08	2,86	2,63	2,64	3,01

Fonte: DIEESE

Comportamento da inflação segundo critérios de Estabilidade

Esta análise tem como finalidade observar o comportamento dos preços no decorrer dos últimos 18 meses, no período entre jan/09 a jun/10, segundo critérios de estabilidade.

Para tanto, as taxas de variação dos 594 itens componentes do ICV, foram classificadas mensalmente levando em conta as seguintes hipóteses: quando o preço sobe acima de 1%, considera-se comportamento **Inflacionário**; abaixo de 1%, **Deflacionário**; e, no intervalo de variação entre $\pm 1\%$, desempenho **Estável**. (Tabela 5 e Gráfico 3)

A observação da série das porcentagens de preços **Estáveis** nos anos de 2009 e 2010 revela que neste 1º semestre, apesar da inflação elevada (3,22%), os itens com variações entre $\pm 1\%$, foram em média superiores em 2010 (57,1%) frente à igual período de 2009 (54,6%), quando a inflação acumulada de jan/09 a jun/09 montava em 1,72%.

TABELA 5
Índice do Custo de Vida (ICV-DIEESE)
Taxa de inflação e Participação %
Segundo critérios de estabilidade
De jan/09 a jun/10 - Município de São Paulo.

Ano	Mês	Taxa (%) De inflação	Deflação (%)	Estáveis (%)	Inflação (%)
2009	jan	0,69	17,3	48,8	33,8
	fev	0,02	21,0	54,4	24,6
	mar	0,40	16,0	51,5	32,5
	abr	0,31	15,2	56,7	28,1
	mai	0,23	20,0	58,2	21,7
	jun	0,05	17,8	57,9	24,2
	jul	0,49	18,5	56,4	25,1
	ago	0,30	17,3	57,6	25,1
	set	0,27	20,7	59,6	19,7
	out	0,53	20,4	60,3	19,4
	nov	0,60	15,5	65,5	19,0
	dez	0,08	17,7	63,6	18,7
2010	jan	1,72	15,7	51,3	33,0
	fev	0,59	19,0	60,6	20,4
	mar	0,47	14,8	56,7	28,5
	abr	0,22	17,2	52,4	30,5
	mai	0,15	17,8	57,7	24,4
	jun	0,02	14,1	63,6	22,2

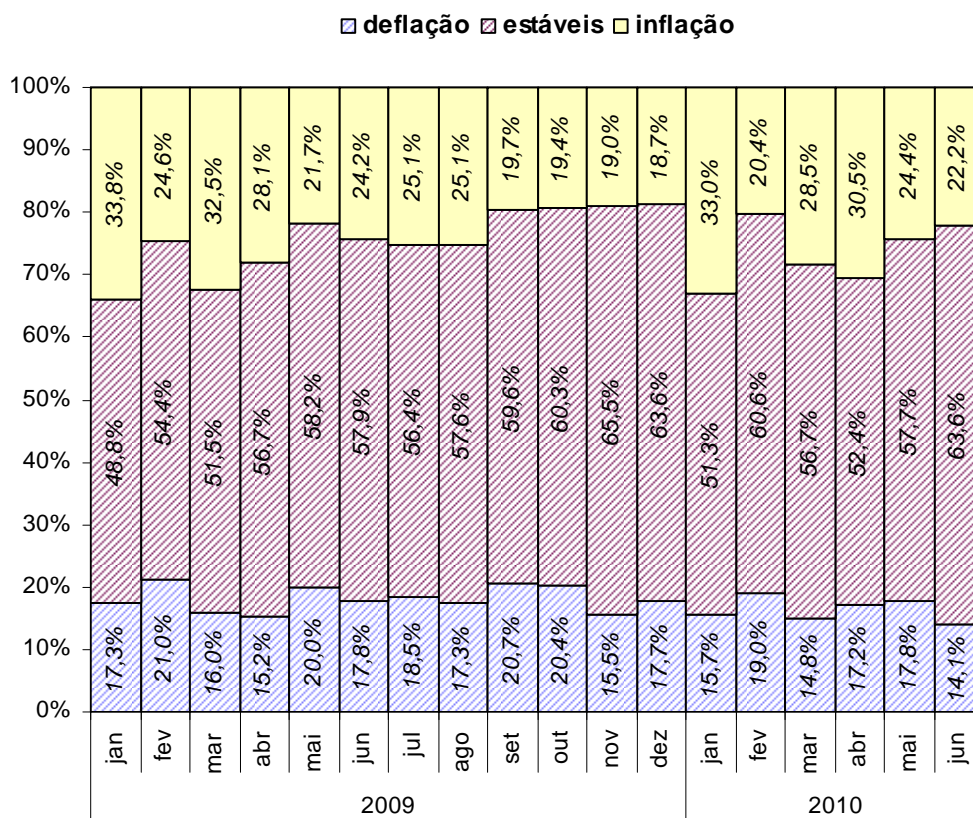
Fonte: DIEESE

Em junho deste ano, dos 594 itens do ICV, 63,6% apresentaram **Estabilidade** em seus preços. Nota-se também que estas participações vinham crescendo, passando de 52,4% em abr/10 para 57,7%

em mai/10. Estes aumentos se devem, principalmente, à diminuição de componentes com comportamento **Inflacionário**, cujas porcentagens foram decrescentes nos meses: abr/10 (30,5%), mai/10 (24,4%) e jun/10 (22,2%). Dada a taxa alta da inflação em 2010, este comportamento sugere que os reajustes foram apenas em alguns bens e serviços, não contaminando os demais preços do mercado.

A comparação da inflação entre os primeiros semestres de 2009 e 2010 revela que os maiores responsáveis pela taxa elevada deste ano foram os itens do **grupo Alimentação (4,35%)** cuja variação foi muito superior à detectada no ano passado (1,11%); observou-se alguns aumentos extraordinários como a alta do feijão, que atingiu 80,37%, contra uma deflação deste produto de -24,97%.

GRÁFICO 3
Índice do Custo de Vida (ICV-DIEESE)
Participação % segundo critérios de estabilidade
De jan/09 a jun/10 - Município de São Paulo.



Fonte: DIEESE

Foram confrontadas também as taxas semestrais de outros grupos, assim com reajustes superiores em 2009 frente a 2010 foram detectados: **Despesas Pessoais (11,32% & 3,58%)** e **Educação (7,07% & 5,06%)**. Com reajustes inferiores em 2009, além da **Alimentação**, observaram-se os grupos: **Saúde (1,13% & 4,40%)** e **Habitação (2,22% & 3,06%)**. Nos demais, não se verificou diferenças de taxas significativas.

Portanto, como os alimentos há dois meses vêm apresentando baixas em seus preços, provavelmente haverá uma diminuição no ritmo inflacionário de 2010, podendo-se prever uma queda na inflação anualizada de jul/09 a jun/10 de 5,58%, para algo em torno de 5%.

Índice do Custo de Vida no Município de São Paulo - ICV-DIEESE
maio de 2010
Índice Geral

DENOMINAÇÃO	VARIAÇÃO	CONTRIBUIÇÃO	PONDERAÇÃO
TOTAL GERAL	0,0213%	0,0213%	100,0000%
. Alimentação	-0,8492%	-0,2408%	28,3525%
. . Produtos <i>in natura</i> e semielaborados	-1,5562%	-0,1951%	12,5340%
. . Indústria da alimentação	-0,6694%	-0,0669%	9,9925%
. . Alimentação fora do domicílio	0,3637%	0,0212%	5,8260%
. Habitação	0,9825%	0,2253%	22,9348%
. . Locação, impostos e condomínio	1,4227%	0,0897%	6,3078%
. . Operação do domicílio	0,1795%	0,0237%	13,2215%
. . Conservação do domicílio	3,2847%	0,1119%	3,4054%
. Equipamentos Domésticos	0,1017%	0,0031%	3,0755%
. . Eletrodomésticos e equipamentos	-0,2593%	-0,0038%	1,4468%
. . Utensílios domésticos	0,4077%	0,0020%	0,4904%
. . Móveis	0,4637%	0,0045%	0,9656%
. . Rouparia	0,2322%	0,0004%	0,1728%
. Transporte	-0,4523%	-0,0699%	15,4574%
. . Individual	-0,6609%	-0,0699%	10,5772%
. . Coletivo	0,0000%	0,0000%	4,8802%
. Vestuário	0,1982%	0,0052%	2,6134%
. . Roupas	-0,0370%	-0,0005%	1,4254%
. . Calçados	0,6021%	0,0062%	1,0355%
. Educação e Leitura	0,0005%	0,0000%	7,9959%
. . Educação	0,0005%	0,0000%	7,5462%
. . Leitura	0,0000%	0,0000%	0,4497%
. Saúde	-0,0268%	-0,0038%	14,1808%
. . Assistência médica	-0,0424%	-0,0048%	11,3187%
. . Medicamentos e produtos farmacêuticos	0,0353%	0,0010%	2,8180%
. Recreação	-0,3449%	-0,0042%	1,2266%
. . Produtos	-0,2845%	-0,0021%	0,7309%
. . Serviços	-0,4339%	-0,0022%	0,4957%
. Despesas Pessoais	2,8756%	0,1074%	3,7342%
. . Higiene e beleza	0,1011%	0,0021%	2,0753%
. . Fumo e acessórios	6,3467%	0,1053%	1,6588%
. Despesas diversas	-0,2404%	-0,0010%	0,4288%
. . Animais	-0,2881%	-0,0010%	0,3578%
. . Comunicação	0,0000%	0,0000%	0,0710%

Fonte: DIEESE

* Valores de junho de 1996, quando foi introduzida a ponderação atual do ICV

**Índice do Custo de Vida no Município de São Paulo – ICV-DIEESE
Maio de 2010**

Estrato 1 - Famílias com renda inferior (renda média = R\$ 377,49*) (em%)

DENOMINAÇÃO	VARIAÇÃO	CONTRIBUIÇÃO	PONDERAÇÃO
Total Geral	0,0052%	0,0052%	100,0000%
. Alimentação	-0,9660%	-0,3601%	37,2787%
. . Produtos <i>in natura</i> e semielaborados	-1,3843%	-0,2634%	19,0265%
. . Indústria da alimentação	-0,8559%	-0,1186%	13,8514%
. . Alimentação fora do domicílio	0,4955%	0,0218%	4,4008%
. Habitação	0,7134%	0,1784%	25,0092%
. . Locação, impostos e condomínio	1,3779%	0,0850%	6,1660%
. . Operação do domicílio	0,0281%	0,0045%	15,9572%
. . Conservação do domicílio	3,0827%	0,0890%	2,8860%
. Equipamento Doméstico	0,0294%	0,0008%	2,8856%
. . Eletrodomésticos e equipamentos	-0,2576%	-0,0038%	1,4884%
. . Utensílios domésticos	0,1642%	0,0008%	0,4904%
. . Móveis	0,4831%	0,0037%	0,7586%
. . Rouparia	0,1425%	0,0002%	0,1482%
. Transporte	-0,1523%	-0,0170%	11,1434%
. . Individual	-0,5463%	-0,0170%	3,1059%
. . Coletivo	0,0000%	0,0000%	8,0375%
. Vestuário	0,2949%	0,0083%	2,8027%
. . Roupas	0,0087%	0,0001%	1,4307%
. . Calçados	0,6577%	0,0083%	1,2555%
. Educação e leitura	0,0165%	0,0006%	3,7477%
. . Educação	0,0172%	0,0006%	3,5934%
. . Leitura	0,0000%	0,0000%	0,1543%
. Saúde	0,2154%	0,0234%	10,8851%
. . Assistência médica	0,3187%	0,0222%	6,9557%
. . Medicamentos e produtos farmacêuticos	0,0327%	0,0013%	3,9294%
. Recreação	-0,1783%	-0,0012%	0,6712%
. . Produtos	-0,1386%	-0,0006%	0,4297%
. . Serviços	-0,2490%	-0,0006%	0,2415%
. Despesas Pessoais	3,3563%	0,1730%	5,1540%
. . Higiene e beleza	0,1567%	0,0039%	2,4697%
. . Fumo e acessórios	6,3001%	0,1691%	2,6843%
. Despesas Diversas	-0,2543%	-0,0011%	0,4224%
. . Animais	-0,2881%	-0,0011%	0,3730%
. . Comunicação	0,0000%	0,0000%	0,0494%

Fonte: DIEESE

* Valores de junho de 1996, quando foi introduzida a ponderação atual do ICV

**Índice do Custo de Vida no Município de São Paulo – ICV-DIEESE
Maio de 2010**

Estrato 2 - Famílias com renda intermediária (renda média = R\$ 934,17*) (em%)

DENOMINAÇÃO	VARIAÇÃO	CONTRIBUIÇÃO	PONDERAÇÃO
TOTAL GERAL	-0,0173%	-0,0173%	100,0000%
. Alimentação	-0,9262%	-0,3060%	33,0414%
. . Produtos <i>in natura</i> e semielaborados	-1,4922%	-0,2408%	16,1349%
. . Indústria da alimentação	-0,6694%	-0,0817%	12,2075%
. . Alimentação fora do domicílio	0,3499%	0,0164%	4,6990%
. Habitação	0,8734%	0,2030%	23,2421%
. . Locação, impostos e condomínio	1,4346%	0,0822%	5,7289%
. . Operação do domicílio	0,0880%	0,0125%	14,1611%
. . Conservação do domicílio	3,2322%	0,1083%	3,3521%
. Equipamentos Domésticos	0,0709%	0,0025%	3,5156%
. . Eletrodomésticos e equipamentos	-0,3309%	-0,0058%	1,7622%
. . Utensílios domésticos	0,4033%	0,0018%	0,4549%
. . Móveis	0,5291%	0,0058%	1,0949%
. . Rouparia	0,3424%	0,0007%	0,2036%
. Transporte	-0,4439%	-0,0654%	14,7410%
. . Individual	-0,8045%	-0,0654%	8,1335%
. . Coletivo	0,0000%	0,0000%	6,6075%
. Vestuário	0,1666%	0,0050%	2,9714%
. . Roupas	-0,0878%	-0,0013%	1,4841%
. . Calçados	0,5458%	0,0071%	1,3049%
. Educação e Leitura	0,0047%	0,0002%	4,6878%
. . Educação	0,0050%	0,0002%	4,3939%
. . Leitura	0,0000%	0,0000%	0,2939%
. Saúde	0,1369%	0,0167%	12,1679%
. . Assistência médica	0,1729%	0,0153%	8,8548%
. . Medicamentos e produtos farmacêuticos	0,0415%	0,0014%	3,2558%
. Recreação	-0,3174%	-0,0032%	1,0216%
. . Produtos	-0,2733%	-0,0016%	0,5931%
. . Serviços	-0,3785%	-0,0016%	0,4286%
. Despesas Pessoais	3,0674%	0,1310%	4,2701%
. . Higiene e beleza	0,0756%	0,0017%	2,2334%
. . Fumo e acessórios	6,3480%	0,1293%	2,0367%
. Despesas diversas	-0,2524%	-0,0009%	0,3410%
. . Animais	-0,2881%	-0,0009%	0,2988%
. . Comunicação	0,0000%	0,0000%	0,0422%

Fonte: DIEESE

* Valores de junho de 1996, quando foi introduzida a ponderação atual do ICV

**Índice do Custo de Vida no Município de São Paulo - ICV-DIEESE
Maio de 2010**

Estrato 3 - Famílias com renda superior (renda média = R\$ 2.792,90*) (em%)

DENOMINAÇÃO	VARIAÇÃO	CONTRIBUIÇÃO	PONDERAÇÃO
Total Geral	0,0471%	0,0471%	100,0000%
. Alimentação	-0,7497%	-0,1803%	24,0518%
. . Produtos in <i>natura</i> e semielaborados	-1,6730%	-0,1558%	9,3124%
. . Indústria da alimentação	-0,5971%	-0,0480%	8,0421%
. . Alimentação fora do domicílio	0,3509%	0,0235%	6,6973%
. Habitação	1,0979%	0,2459%	22,3981%
. . Locação, impostos e condomínio	1,4289%	0,0942%	6,5938%
. . Operação do domicílio	0,2676%	0,0328%	12,2640%
. . Conservação do domicílio	3,3574%	0,1189%	3,5403%
. Equipamentos Domésticos	0,1413%	0,0042%	2,9495%
. . Eletrodomésticos e equipamentos	-0,1964%	-0,0026%	1,3084%
. . Utensílios domésticos	0,4623%	0,0024%	0,5137%
. . Móveis	0,4345%	0,0042%	0,9613%
. . Rouparia	0,1112%	0,0002%	0,1661%
. Transporte	-0,5086%	-0,0851%	16,7288%
. . Individual	-0,6358%	-0,0851%	13,3819%
. . Coletivo	0,0000%	0,0000%	3,3469%
. Vestuário	0,2011%	0,0047%	2,3454%
. . Roupas	-0,0100%	-0,0001%	1,3704%
. . Calçados	0,6432%	0,0053%	0,8304%
. Educação e Leitura	-0,0012%	-0,0001%	10,4244%
. . Educação	-0,0012%	-0,0001%	9,8363%
. . Leitura	0,0000%	0,0000%	0,5882%
. Saúde	-0,1177%	-0,0189%	16,0156%
. . Assistência médica	-0,1432%	-0,0196%	13,6646%
. . Medicamentos e produtos farmacêuticos	0,0307%	0,0007%	2,3019%
. Recreação	-0,3717%	-0,0055%	1,4687%
. . Produtos	-0,2995%	-0,0026%	0,8666%
. . Serviços	-0,4755%	-0,0029%	0,6022%
. Despesas Pessoais	2,6290%	0,0832%	3,1644%
. . Higiene e beleza	0,1036%	0,0020%	1,8889%
. . Fumo e acessórios	6,3691%	0,0812%	1,2754%
. Despesas Diversas	-0,2301%	-0,0010%	0,4534%
. . Animais	-0,2881%	-0,0010%	0,3622%
. . Comunicação	0,0000%	0,0000%	0,0912%

Fonte: DIEESE

* Valores de junho de 1996, quando foi introduzida a ponderação atual do ICV

Variações acumuladas dos itens componentes do ICV-DIEESE
Índice Geral

DENOMINAÇÃO	Mensal	Trimestral	Semestral	No Ano	Anual
	Maio/2010	Mar/2010 a Mai/2010	Dez/2009 a Mai/2010	Jan/2010 a Mai/2010	Jun/2009 a Mai/2010
Total Geral	0,0213%	0,3995%	3,2163%	3,2163%	5,5804%
.Alimentação	-0,8492%	0,2313%	4,3452%	4,3452%	6,2432%
.In natura e semielaborados	-1,5562%	-0,4786%	5,8461%	5,8461%	8,2691%
.Indústria da alimentação	-0,6694%	-0,2105%	1,9436%	1,9436%	2,7552%
.Fora do domicílio	0,3637%	2,5456%	5,4069%	5,4069%	8,2072%
.Habitação	0,9825%	1,6590%	3,0593%	3,0593%	6,6503%
.Locação, impostos e condomínio	1,4227%	2,4152%	4,6471%	4,6471%	8,2731%
.Operação do domicílio	0,1795%	0,6192%	1,8302%	1,8302%	5,6762%
.Conservação	3,2847%	4,3178%	4,9327%	4,9327%	7,4500%
.Equipamento Doméstico	0,1017%	-0,3546%	-0,2375%	-0,2375%	-1,8701%
.Eletrodomésticos	-0,2593%	-0,7941%	-0,2757%	-0,2757%	-3,1914%
.Utensílios	0,4077%	-0,1744%	0,2693%	0,2693%	3,8163%
.Móveis	0,4637%	0,3235%	-0,2115%	-0,2115%	-2,2444%
.Rouparia	0,2322%	-0,9583%	-1,4823%	-1,4823%	-3,8463%
.Transporte	-0,4523%	-2,6186%	1,0268%	1,0268%	5,5344%
.Individual	-0,6609%	-3,7886%	-3,2468%	-3,2468%	2,6387%
.Coletivo	0,0000%	0,0000%	11,6445%	11,6445%	12,3604%
.Vestuário	0,1982%	1,4407%	0,1411%	0,1411%	-0,9530%
.Roupas	-0,0370%	1,0435%	-0,2942%	-0,2942%	-2,0032%
.Calçados	0,6021%	1,8260%	0,4689%	0,4689%	0,1529%
.Educação e Leitura	0,0005%	0,4845%	5,0605%	5,0605%	5,7734%
.Educação	0,0005%	0,5134%	5,3675%	5,3675%	6,0839%
.Leitura	0,0000%	0,0000%	0,1626%	0,1626%	0,8198%
.Saúde	-0,0268%	1,3337%	4,3979%	4,3979%	6,6805%
.Assistência médica	-0,0424%	0,4786%	4,2029%	4,2029%	7,0810%
.Medicamentos e produtos farmacêuticos	0,0353%	4,9390%	5,2540%	5,2540%	5,1823%
.Recreação	-0,3449%	0,4394%	-1,0396%	-1,0396%	1,1786%
.Produtos	-0,2845%	-0,2227%	-1,6328%	-1,6328%	-2,7372%
.Serviços	-0,4339%	1,4336%	-0,1501%	-0,1501%	7,5744%
.Despesas Pessoais	2,8756%	3,0740%	3,5769%	3,5769%	3,1389%
.Higiene e beleza	0,1011%	0,4341%	1,3096%	1,3096%	0,5165%
.Fumo e acessórios	6,3467%	6,3664%	6,3807%	6,3807%	6,4082%
.Despesas Diversas	-0,2404%	-0,5344%	0,8596%	0,8596%	2,8615%
.Animais	-0,2881%	-0,6400%	0,3147%	0,3147%	2,6980%
.Comunicação	0,0000%	0,0000%	3,6921%	3,6921%	3,6921%

Fonte: DIEESE

Variações acumuladas dos itens componentes do ICV-DIEESE
Estrato 1

DENOMINAÇÃO	Mensal	Trimestral	Semestral	No Ano	Anual
	Maio/2010	Mar/2010 a Mai/2010	Dez/2009 a Mai/2010	Jan/2010 a Mai/2010	Jun/2009 a Mai/2010
Total Geral	0,0052%	0,6648%	3,7283%	3,7283%	6,0617%
.Alimentação	-0,9660%	0,2013%	4,5352%	4,5352%	6,4424%
.In natura e semielaborados	-1,3843%	0,4406%	6,6733%	6,6733%	7,9987%
.Indústria da alimentação	-0,8559%	-0,8201%	1,4844%	1,4844%	3,8261%
.Fora do domicílio	0,4955%	2,4410%	5,4102%	5,4102%	8,2941%
.Habitação	0,7134%	0,9384%	1,7057%	1,7057%	6,2663%
.Locação, impostos e condomínio	1,3779%	1,7183%	3,5266%	3,5266%	7,2838%
.Operação do domicílio	0,0281%	0,0802%	0,4430%	0,4430%	5,5167%
.Conservação	3,0827%	4,0493%	4,9035%	4,9035%	8,2348%
.Equipamento Doméstico	0,0294%	-0,4121%	-0,4645%	-0,4645%	-1,9321%
.Eletrodomésticos	-0,2576%	-0,7200%	-0,3075%	-0,3075%	-2,5797%
.Utensílios	0,1642%	-0,6263%	-0,8539%	-0,8539%	1,5545%
.Móveis	0,4831%	0,5773%	-0,2734%	-0,2734%	-2,5278%
.Rouparia	0,1425%	-1,6302%	-1,7043%	-1,7043%	-3,4562%
.Transporte	-0,1523%	-1,1360%	6,7026%	6,7026%	9,9158%
.Individual	-0,5463%	-3,9741%	-2,3746%	-2,3746%	4,2492%
.Coletivo	0,0000%	0,0000%	10,6568%	10,6568%	12,2609%
.Vestuário	0,2949%	1,4316%	0,0540%	0,0540%	-1,0022%
.Roupas	0,0087%	1,0323%	-0,4904%	-0,4904%	-2,1543%
.Calçados	0,6577%	1,7777%	0,5174%	0,5174%	0,2687%
.Educação e Leitura	0,0165%	0,5573%	4,6111%	4,6111%	5,5213%
.Educação	0,0172%	0,5814%	4,8188%	4,8188%	5,7335%
.Leitura	0,0000%	0,0000%	0,0000%	0,0000%	0,8098%
.Saúde	0,2154%	2,3363%	5,0174%	5,0174%	6,8785%
.Assistência médica	0,3187%	0,8385%	4,7560%	4,7560%	7,6908%
.Medicamentos e produtos farmacêuticos	0,0327%	5,1081%	5,4849%	5,4849%	5,4666%
.Recreação	-0,1783%	0,4668%	-0,0828%	-0,0828%	2,6258%
.Produtos	-0,1386%	0,3425%	-0,7391%	-0,7391%	-2,0322%
.Serviços	-0,2490%	0,6893%	1,1084%	1,1084%	12,1240%
.Despesas Pessoais	3,3563%	3,5336%	3,8069%	3,8069%	2,9241%
.Higiene e beleza	0,1567%	0,4853%	1,0217%	1,0217%	-0,8020%
.Fumo e acessórios	6,3001%	6,3299%	6,3487%	6,3487%	6,3885%
.Despesas Diversas	-0,2543%	-0,5653%	0,5245%	0,5245%	2,6312%
.Animais	-0,2881%	-0,6400%	0,3147%	0,3147%	2,6980%
.Comunicação	0,0000%	0,0000%	2,1302%	2,1302%	2,1302%

Fonte: DIEESE

Variações acumuladas dos itens componentes do ICV-DIEESE
Estrato 2

DENOMINAÇÃO	Mensal	Trimestral	Semestral	No Ano	Anual
	Mai/2010	Mar/2010 a Mai/2010	Dez/2009 a Mai/2010	Jan/2010 a Mai/2010	Jun/2009 a Mai/2010
Total Geral	-0,0173%	0,3623%	3,4768%	3,4768%	5,6908%
.Alimentação	-0,9262%	0,0634%	4,6099%	4,6099%	6,2131%
.In natura e semielaborados	-1,4922%	-0,2493%	6,5569%	6,5569%	8,3319%
.Indústria da alimentação	-0,6694%	-0,2966%	1,9506%	1,9506%	2,9499%
.Fora do domicílio	0,3499%	2,0898%	5,1871%	5,1871%	7,8939%
.Habitação	0,8734%	1,2849%	2,2671%	2,2671%	6,2629%
.Locação, impostos e condomínio	1,4346%	1,9616%	3,7280%	3,7280%	7,5474%
.Operação do domicílio	0,0880%	0,2893%	1,0171%	1,0171%	5,3637%
.Conservação	3,2322%	4,3655%	5,1086%	5,1086%	7,8699%
.Equipamento Doméstico	0,0709%	-0,3624%	-0,2004%	-0,2004%	-2,2303%
.Eletrodomésticos	-0,3309%	-1,0059%	-0,4951%	-0,4951%	-3,7867%
.Utensílios	0,4033%	0,3836%	1,3238%	1,3238%	5,3647%
.Móveis	0,5291%	0,4094%	-0,1726%	-0,1726%	-2,3027%
.Rouparia	0,3424%	-0,5742%	-1,1550%	-1,1550%	-3,9668%
.Transporte	-0,4439%	-2,4367%	3,3445%	3,3445%	7,4418%
.Individual	-0,8045%	-4,3456%	-3,2280%	-3,2280%	3,1609%
.Coletivo	0,0000%	0,0000%	12,6896%	12,6896%	13,1763%
.Vestuário	0,1666%	1,4446%	0,4772%	0,4772%	-0,5009%
.Roupas	-0,0878%	1,1204%	0,3339%	0,3339%	-1,6193%
.Calçados	0,5458%	1,6647%	0,4107%	0,4107%	0,3716%
.Educação e Leitura	0,0047%	0,6627%	4,9562%	4,9562%	5,3059%
.Educação	0,0050%	0,7073%	5,2893%	5,2893%	5,6250%
.Leitura	0,0000%	0,0000%	0,2140%	0,2140%	0,7553%
.Saúde	0,1369%	1,7167%	4,6892%	4,6892%	6,8303%
.Assistência médica	0,1729%	0,6583%	4,5732%	4,5732%	7,5450%
.Medicamentos e produtos farmacêuticos	0,0415%	4,7466%	5,0854%	5,0854%	5,0222%
.Recreação	-0,3174%	0,5099%	-1,0147%	-1,0147%	1,2222%
.Produtos	-0,2733%	-0,1936%	-1,8864%	-1,8864%	-3,1570%
.Serviços	-0,3785%	1,5009%	0,2184%	0,2184%	7,9868%
.Despesas Pessoais	3,0674%	3,2852%	3,6909%	3,6909%	3,0301%
.Higiene e beleza	0,0756%	0,4644%	1,2098%	1,2098%	-0,0485%
.Fumo e acessórios	6,3480%	6,3669%	6,3820%	6,3820%	6,4121%
.Despesas Diversas	-0,2524%	-0,5610%	0,5465%	0,5465%	2,6376%
.Animais	-0,2881%	-0,6400%	0,3147%	0,3147%	2,6980%
.Comunicação	0,0000%	0,0000%	2,2133%	2,2133%	2,2133%

Fonte: DIEESE

Variações acumuladas dos itens componentes do ICV - DIEESE
Estrato 3

DENOMINAÇÃO	Mensal	Trimestral	Semestral	No Ano	Anual
	Maio/2010	Mar/2010 a Mai/2010	Dez/2009 a Mai/2010	Jan/2010 a Mai/2010	Jun/2009 a Mai/2010
Total Geral	0,0471%	0,3356%	2,9847%	2,9847%	5,4260%
.Alimentação	-0,7497%	0,2845%	4,1568%	4,1568%	6,2303%
.In natura e semielaborados	-1,6730%	-1,2929%	4,9756%	4,9756%	8,4617%
.Indústria da alimentação	-0,5971%	0,1261%	2,1664%	2,1664%	2,1618%
.Fora do domicílio	0,3509%	2,7146%	5,4803%	5,4803%	8,3259%
.Habitação	1,0979%	2,0095%	3,7595%	3,7595%	6,9000%
.Locação, impostos e condomínio	1,4289%	2,7502%	5,2607%	5,2607%	8,7819%
.Operação do domicílio	0,2676%	0,9382%	2,6461%	2,6461%	5,8544%
.Conservação	3,3574%	4,3570%	4,8486%	4,8486%	7,0691%
.Equipamento Doméstico	0,1413%	-0,3213%	-0,2127%	-0,2127%	-1,6542%
.Eletrodomésticos	-0,1964%	-0,6807%	-0,2009%	-0,2009%	-3,0585%
.Utensílios	0,4623%	-0,1469%	0,4171%	0,4171%	4,1789%
.Móveis	0,4345%	0,2229%	-0,2762%	-0,2762%	-2,1892%
.Rouparia	0,1112%	-1,1664%	-1,8506%	-1,8506%	-4,3570%
.Transporte	-0,5086%	-2,9300%	-0,6973%	-0,6973%	4,1247%
.Individual	-0,6358%	-3,6406%	-3,3358%	-3,3358%	2,3819%
.Coletivo	0,0000%	0,0000%	11,3818%	11,3818%	11,6774%
.Vestuário	0,2011%	1,4332%	0,0894%	0,0894%	-1,1164%
.Roupas	-0,0100%	1,0098%	-0,3809%	-0,3809%	-2,0865%
.Calçados	0,6432%	1,9402%	0,5389%	0,5389%	0,0662%
.Educação e Leitura	-0,0012%	0,4385%	5,1032%	5,1032%	5,8683%
.Educação	-0,0012%	0,4650%	5,4149%	5,4149%	6,1851%
.Leitura	0,0000%	0,0000%	0,1525%	0,1525%	0,8396%
.Saúde	-0,1177%	1,0182%	4,1954%	4,1954%	6,6185%
.Assistência médica	-0,1432%	0,3865%	4,0379%	4,0379%	6,8948%
.Medicamentos e produtos farmacêuticos	0,0307%	4,9525%	5,2229%	5,2229%	5,1172%
.Recreação	-0,3717%	0,4372%	-1,1099%	-1,1099%	1,0468%
.Produtos	-0,2995%	-0,2800%	-1,6797%	-1,6797%	-2,6362%
.Serviços	-0,4755%	1,4897%	-0,2766%	-0,2766%	6,8750%
.Despesas Pessoais	2,6290%	2,8113%	3,4671%	3,4671%	3,3518%
.Higiene e beleza	0,1036%	0,3923%	1,4635%	1,4635%	1,2605%
.Fumo e acessórios	6,3691%	6,3843%	6,3958%	6,3958%	6,4153%
.Despesas Diversas	-0,2301%	-0,5115%	1,0825%	1,0825%	3,0056%
.Animais	-0,2881%	-0,6400%	0,3147%	0,3147%	2,6980%
.Comunicação	0,0000%	0,0000%	4,2417%	4,2417%	4,2417%

Fonte: DIEESE

