

São Paulo, 5 de outubro de 2009.

NOTA À IMPRENSA

Alimentos, Habitação e Transporte respondem pela inflação

Em setembro de 2009, o custo de vida no município de São Paulo apresentou taxa de 0,27%, ou seja, 0,03 ponto percentual (pp) menor que a de agosto (0,30%), segundo cálculo do DIEESE - Departamento Intersindical de Estatística e Estudos Socioeconômicos.

Os grupos com maiores aumentos foram: **Alimentação (0,51%)**, **Habitação (0,39%)** e **Transporte (0,50%)** que, em conjunto, contribuíram com 0,31 pp no cálculo da taxa de setembro. Retração nos preços foi verificada nos grupos: **Vestuário (-0,46%)**, **Equipamento Doméstico (-0,55%)** e **Saúde (-0,16%)** (Tabela 1 e Gráfico 1).

Na **Alimentação**, a maior alta foi detectada no subgrupo: produtos *in natura* e semielaborados (1,09%); na indústria alimentícia (0,11%) e na alimentação fora do domicílio (0,02%) as taxas foram bem menores.

Dentre os itens e produtos que compõem o subgrupo *in natura* e semielaborados, as principais variações foram:

- *Frutas (6,11%)* - resultado de taxas elevadas em produtos como limão (57,00%) e mamão (16,70%);
- *Legumes (6,11%)* - consequência de taxas distintas em seus produtos: berinjela (18,41%) e tomate (12,57%), com alta e chuchu (-7,18%) e abobrinha (-4,82%), com queda;
- *Raízes e Tubérculos (5,09%)* - a taxa derivou de aumentos nos preços da cebola (8,56%) e da batata (6,71%);
- *Grãos (-2,51%)* - neste item, as quedas foram detectadas em ambos os produtos: arroz (-1,62%) e feijão (-5,62%);
- *Aves e Ovos (-2,12%)* - houve queda no preço do frango (-3,05%) e alta no dos ovos (2,36%).

Nos produtos da *indústria alimentícia*, as variações foram, de um modo geral, pequenas. Destaca-se, no entanto, o acentuado recuo no preço do leite longa vida (-10,56%) e o aumento significativo do açúcar (12,46%).

TABELA 1
Índice do Custo de Vida (ICV-DIEESE)
Taxas, contribuições e porcentagem por grupos e subgrupos
Setembro de 2009 - Município de São Paulo

Grupos e subgrupos	Variação (%)	Contribuição (pp)	Ponderação (%)
Total Geral	0,27	0,27	100,00
.Alimentação	0,51	0,14	27,85
<i>In natura</i> e semielaborados	1,09	0,13	11,98
Indústria da alimentação	0,11	0,01	10,15
Fora do domicílio	0,02	0,00	5,72
.Habitação	0,39	0,09	23,18
Locação, impostos e condomínio	0,95	0,06	6,28
Operação do domicílio	0,22	0,03	13,40
Conservação do domicílio	-0,01	0,00	3,50
.Transporte	0,50	0,08	15,42
Individual	0,71	0,08	10,85
Coletivo	0,00	0,00	4,58
.Vestuário	-0,46	-0,01	2,74
Roupas	-0,44	-0,01	1,50
Calçados	-0,68	-0,01	1,08
.Equipamento Doméstico	-0,55	-0,02	3,27
Eletrodomésticos	-1,43	-0,02	1,55
Utensílios	0,43	0,00	0,51
Móveis	0,46	0,00	1,02
Rouparia	-1,45	0,00	0,19
.Saúde	-0,16	-0,02	14,00
Assistência médica	-0,20	-0,02	11,15
Medicamentos e produtos farmacêuticos	0,00	0,00	2,81

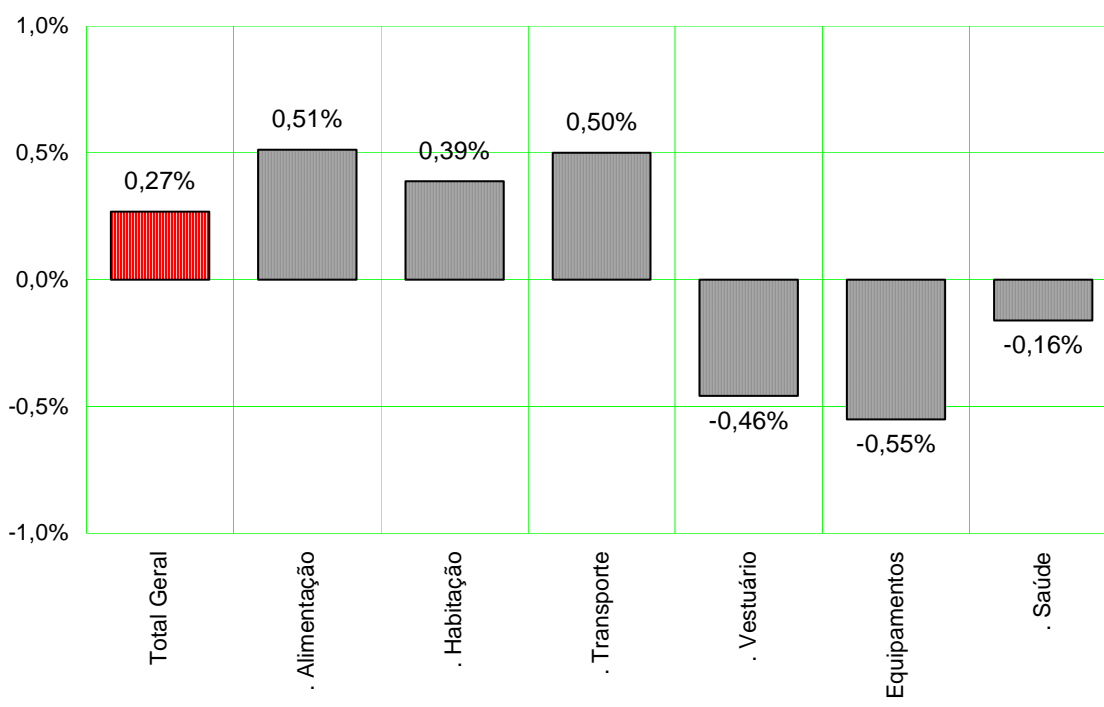
Fonte: DIEESE

Na **Habitação (0,39%)**, as taxas dos subgrupos foram distintas: locação, impostos e condomínio (0,95%) devido, principalmente, ao reajuste no item locação (1,57%); operação do domicílio (0,22%), cuja taxa positiva deve-se ao aumento da tarifa de água de 4,51% a partir da 2ª quinzena do mês e que, portanto, ainda terá impacto na inflação deste subgrupo em outubro; e, por fim, na conservação do domicílio (-0,01%) praticamente não houve alteração de seus valores.

A taxa do **Transporte (0,50%)** se deve ao reajuste ocorrido no subgrupo individual (0,71%), resultado do aumento nos combustíveis (1,19%) verificado tanto para o álcool (2,87%) como para a gasolina (0,73%).

A retração apurada nos grupos **Vestuário (-0,46%)**, **Equipamento Doméstico (-0,55%)** e **Saúde (-0,16%)** foram observadas em praticamente todos os subgrupos: rouparia (-1,45%), eletrodomésticos (-1,43%), calçados (-0,68%), roupas (-0,44%) e assistência médica (-0,20%).

GRÁFICO 1
Índice do Custo de Vida (ICV-DIEESE)
Taxas dos grupos de setembro de 2009
Município de São Paulo



Fonte: DIEESE

Índices por estrato de renda

Além do índice geral, o DIEESE calcula ainda mais três indicadores de inflação, segundo tercis da renda das famílias paulistanas. Em setembro, as taxas por estrato de renda foram de 0,31% para o estrato 1; 0,26%, para o 2 e de 0,27%, para o 3. O estrato 1 corresponde à estrutura de gastos de 1/3 das

famílias mais pobres (renda média = R\$ 377,49*); o estrato 2 contempla os gastos das famílias com nível intermediário de rendimento (renda média = R\$ 934,17*) e o 3º estrato reúne aquelas de maior poder aquisitivo (renda média = R\$ 2.792,90*).

As taxas de inflação de setembro comparadas com as de agosto, por estrato de renda, apresentaram pequenas diferenças: de 0,07pp para o 1º estrato, 0,02 pp para o 2º e -0,08 pp, para o 3º. No entanto, ao se desagregar os grupos destes índices, observam-se impactos distintos, de acordo com o poder aquisitivo das famílias componentes de cada estrato (Tabelas 2 e 3 e Gráfico 2).

TABELA 2
Índice do Custo de Vida (ICV-DIEESE)
Taxa Geral e por estrato de renda
Município de São Paulo – agosto e setembro 2009

Índices	Agosto 2009 (%)	Setembro 2009 (%)	Diferença (pp)
Geral	0,30	0,27	-0,03
Estrato 1	0,24	0,31	0,07
Estrato 2	0,24	0,26	0,02
Estrato 3	0,35	0,27	-0,08

Fonte: DIEESE

Ao se analisar os índices desagregados por seus grupos nota-se que os aumentos ocorridos na **Alimentação** e **Habitação** foram maior para as famílias mais pobres e decrescentes para os estratos subsequentes, com as seguintes contribuições conjuntas: estrato 1 0,34 pp, estrato 2 0,26 pp e estrato 3 0,20 pp.

Comportamento inverso observa-se nos impactos oriundos do grupo **Transporte**, que apresentou alta devido ao aumento dos combustíveis, resultando em maior prejuízo para as famílias do 3º estrato de renda (0,09pp.) e contribuições decrescentes para os demais: estrato 2, 0,06 pp e estrato 1 0,03 pp.

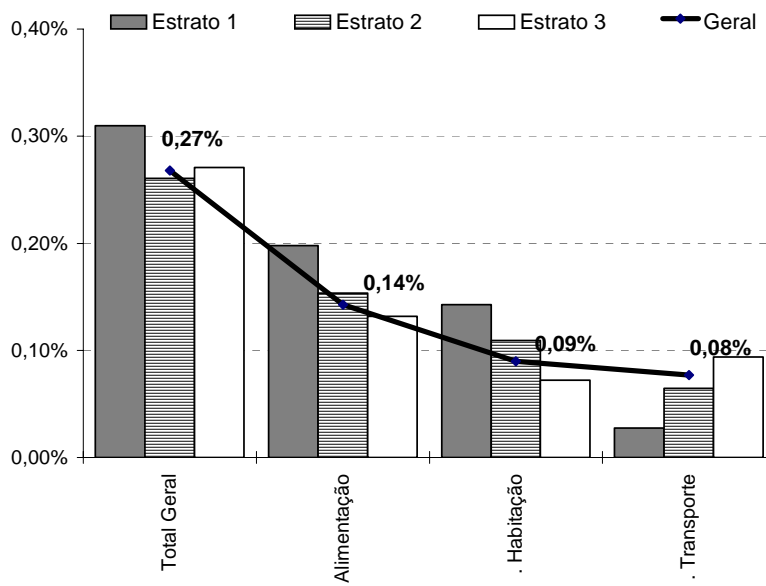
* Os níveis de rendimento referem-se aos valores definidos para junho de 1996, quando da implantação da atual ponderação do ICV

TABELA 3
Índice do Custo de Vida (ICV-DIEESE)
Taxas e contribuições: geral e por estrato de renda
Município de São Paulo – setembro de 2009

Grupos	Geral		Estrato 1		Estrato 2		Estrato 3	
	Taxa (%)	Contribuição (pp)	Taxa (%)	Contribuição (pp.)	Taxa (%)	Contribuição (pp)	Taxa (%)	Contribuição (pp)
Total Geral	0,27	0,27	0,31	0,31	0,26	0,26	0,27	0,27
. Alimentação	0,51	0,14	0,54	0,20	0,47	0,15	0,56	0,13
. Habitação	0,39	0,09	0,56	0,14	0,46	0,11	0,32	0,07
. Transporte	0,50	0,08	0,25	0,03	0,45	0,06	0,56	0,09
. Recreação	0,95	0,01	1,48	0,01	1,08	0,01	0,86	0,01
. Educação e Leitura	0,07	0,01	0,11	0,00	0,12	0,01	0,06	0,01
. Despesas Diversas	0,31	0,00	0,33	0,00	0,32	0,00	0,30	0,00
. Despesas Pessoais	-0,18	-0,01	-0,36	-0,02	-0,28	-0,01	-0,06	0,00
. Vestuário	-0,46	-0,01	-0,48	-0,01	-0,55	-0,02	-0,42	-0,01
. Equipamento Doméstico	-0,55	-0,02	-0,49	-0,01	-0,66	-0,02	-0,50	-0,02
. Saúde	-0,16	-0,02	-0,23	-0,03	-0,25	-0,03	-0,12	-0,02

Fonte: DIEESE

GRÁFICO 2
Índice do Custo de Vida (ICV-DIEESE)
Contribuições para o índice geral e por estrato de renda
Município de São Paulo – setembro de 2009



Fonte: DIEESE

Inflação acumulada

Nos últimos 12 meses - entre outubro de 2008 e setembro de 2009 - o ICV-DIEESE acumula alta de 3,89%. Ao se considerar os diferentes estratos, as taxas são distintas: estrato 1, 3,52%; estrato 2, 3,42% e estrato 3, 4,22%. Neste ano, entre janeiro e setembro, a inflação medida pelo DIEESE é de 2,80%. A maior variação (2,98%) foi detectada para o 3º estrato, enquanto para os dois outros estratos foram registradas taxas ligeiramente menores 2,78%, para o 1º e 2,44%, para o 2º (Tabela 4).

Comportamento dos preços em 2009:

A análise dos grupos e subgrupos entre janeiro e setembro mostra altas superiores à taxa geral nos grupos: **Despesas Pessoais (10,92%)**, resultado de aumento nos produtos de higiene e beleza (3,56%) e principalmente, no subgrupo fumo e acessórios (21,61%); **Educação e Leitura (7,32%)**, decorrente do reajuste ocorrido nas mensalidades escolares do subgrupo educação (7,50%); e **Habitação (4,59%)** devido, em especial, ao subgrupo locação, impostos e condomínio (6,39%).

Foram observadas taxas negativas para os grupos **Vestuário (- 2,58%)**, com diminuição mais acentuada nas roupas (-3,88%) e **Equipamento Doméstico (-0,53%)**, com baixa nos eletrodomésticos (-2,26%) e na roupa (-4,16%).

Taxas positivas, porém pequenas, foram detectadas nos grupos **Transporte (0,31%)** e **Saúde (1,60%)**; o primeiro teve queda no transporte individual (-0,36%) e alta no coletivo (1,97%); no segundo, o maior aumento se deu nos medicamentos e produtos farmacêuticos (5,70%), enquanto a assistência médica (0,61%) pouco variou.

O grupo **Alimentação (2,14%)** apresenta taxa inferior ao índice geral, porém com comportamento bastante distinto entre seus subgrupos: produtos *in natura* e semielaborados (-0,08%), indústria da alimentação (2,77%) e alimentação fora do domicílio (5,95%). Os produtos *in natura* e semi-elaborados apresentaram taxas acumuladas bastante díspares, porém influenciados pela sazonalidade, quando se analisa apenas os primeiros nove meses de 2009. Entre os da indústria da alimentação, chama atenção o aumento extraordinário do açúcar (40,10%) e do leite longa vida (19,11%) e as quedas no pão francês (-13,06%) e óleos (-11,01%).

Comportamento dos preços nos últimos 12 meses:

Os aumentos verificados em 12 meses deram-se de maneira bastante heterogênea entre os grupos que compõem o ICV-DIEESE. Para uma inflação da ordem de 3,89%, as maiores altas foram apuradas nos grupos: **Despesas Pessoais (11,38%)**, **Educação e Leitura (7,55%)**, **Habitação (5,47%)** e **Saúde (4,05%)**. Já as menores variações ocorreram nos grupos: **Vestuário (-1,52%)**, **Equipamento**

Doméstico (-0,55%) e Transporte (1,01%). Taxa semelhante à inflação (3,89%) foi observada na **Alimentação (3,39%).**

Nas **Despesas Pessoais**, a taxa elevada deve-se ao grande reajuste no subgrupo fumo e acessórios (21,59%), resultado do aumento no cigarro (22,00%). A taxa anual do grupo **Educação e Leitura** decorre do reajuste ocorrido no início de 2009, no subgrupo educação (7,74%). A alta na **Habitação** ocorreu de forma distinta para o subgrupo da locação, impostos e condomínio (7,59%), e semelhante entre a operação do domicílio (4,74%) e conservação (4,53%). Na **Saúde**, os aumentos foram maiores para os medicamentos e produtos farmacêuticos (5,91%) e menores para a assistência médica (3,60%).

Nos grupos **Vestuário e Equipamento Doméstico**, os preços caíram principalmente para: rouparia (-4,82%), roupas (-3,10%) e eletrodomésticos (-2,18%). A variação anual do **Transporte** refletiu pequenas taxas apuradas em ambos os seus subgrupos individual (0,61%) e coletivo (1,97%).

Na **Alimentação**, os subgrupos apresentaram variações distintas. Taxas menores que a inflação foram observadas para os produtos *in natura* e semielaborados (1,24%) e da indústria alimentícia (3,33%). A alimentação fora do domicílio (8,39%) revelou alta bem acima da inflação em ambos os itens: refeição principal (8,28%) e lanches (8,54%).

No caso dos produtos *in natura* e semielaborados, as taxas anuais foram bastante heterogêneas, ou seja, seus preços registraram variações acumuladas que variaram entre - 48,62%, para o feijão até 8,31%, para o leite *in natura*. Deve-se ressaltar, porém, que estes bens sofrem muita influência de fatores climáticos. Na indústria alimentícia, três produtos apresentaram quedas marcantes: óleos (-18,40%), farinha de trigo (-12,29%) e pão (-12,99%) e dois outros, fortes altas: açúcar (54,59%) e leite longa vida (22,14%).

TABELA 4
Índice do Custo de Vida (ICV-DIEESE)
Taxas acumuladas no ano e em doze meses por grupo e subgrupo
Geral e por estrato de renda - Município de São Paulo

Grupos e subgrupos	Variação no Ano (jan/2009 a set/2009) (%)				Variação Anual (out/2008 a set/2009) (%)			
	Geral	Estrato 1	Estrato 2	Estrato 3	Geral	Estrato 1	Estrato 2	Estrato 3
Total Geral	2,80	2,78	2,44	2,98	3,89	3,52	3,42	4,22
.Alimentação	2,14	1,12	1,49	3,00	3,39	1,38	2,42	4,92
.In-natura e semi-elab.	-0,08	-0,42	-0,54	0,61	1,24	-0,69	0,21	3,34
.Indústria da Alimentação	2,77	1,75	2,51	3,39	3,33	2,17	3,05	4,06
.Fora do Domicílio	5,95	5,99	5,96	5,95	8,39	8,30	8,73	8,31
.Habitação	4,59	4,71	4,44	4,59	5,47	5,83	5,54	5,32
.Locação, Imp.e Condom.	6,39	6,35	6,31	6,44	7,59	7,96	7,86	7,40
.Operação do Domicílio	4,15	4,18	4,08	4,14	4,74	5,09	4,84	4,56
.Conservação	3,08	4,28	2,89	2,89	4,53	5,53	4,65	4,24
.Equipamentos	-0,53	-0,44	-0,98	-0,32	-0,55	-0,51	-1,09	-0,28
.Eletrodomésticos	-2,26	-1,82	-2,67	-2,21	-2,18	-1,90	-2,71	-2,02
.Utensílios	4,27	2,96	4,42	4,55	4,04	2,19	4,56	4,37
.Móveis	0,51	0,89	0,32	0,59	0,54	1,25	0,15	0,67
.Rouparia	-4,16	-3,95	-4,05	-4,39	-4,82	-3,90	-4,93	-5,06
.Transporte	0,31	1,60	0,33	0,11	1,01	2,20	0,85	0,87
.Individual	-0,36	-0,71	-0,72	-0,24	0,61	1,28	0,16	0,69
.Coletivo	1,97	2,59	1,80	1,69	1,97	2,59	1,80	1,69
.Vestuário	-2,58	-2,82	-2,20	-2,79	-1,52	-1,59	-1,22	-1,77
.Roupas	-3,88	-4,43	-3,66	-3,94	-3,10	-3,64	-3,08	-3,13
.Calçados	-0,50	-0,60	-0,36	-0,60	1,06	1,13	1,26	0,88
.Educação e Leitura	7,32	7,10	6,65	7,45	7,55	7,38	6,93	7,67
.Educação	7,50	7,18	6,81	7,65	7,74	7,47	7,09	7,86
.Leitura	4,47	5,41	4,48	4,48	4,65	5,41	4,72	4,65
.Saúde	1,60	2,22	1,67	1,43	4,05	4,38	3,94	4,01
.Assistência Médica	0,61	0,36	0,29	0,71	3,60	3,52	3,30	3,68
.Medicam.e Prod.Farmac.	5,70	5,65	5,51	5,84	5,91	5,92	5,71	6,02
.Recreação	1,16	2,02	0,74	1,32	2,16	3,02	1,84	2,31
.Produtos	-1,14	0,29	-1,77	-1,02	-0,24	1,50	-0,78	-0,16
.Serviços	4,92	5,54	4,63	5,05	6,10	6,07	5,90	6,26
.Despesas Pessoais	10,92	11,81	11,34	10,46	11,38	12,30	11,90	10,87
.Higiene e Beleza	3,56	2,90	3,32	3,90	4,31	3,80	4,25	4,51
.Fumo e Acessórios	21,61	21,46	21,62	21,68	21,59	21,42	21,60	21,66
.Despesas diversas	1,88	1,99	1,97	1,80	1,55	1,64	1,63	1,49

Fonte: DIEESE

Comportamento da inflação segundo critérios de estabilidade

Esta análise tem como finalidade observar o comportamento dos preços antes, durante e após a crise internacional, segundo critérios de estabilidade, no período entre janeiro de 2007 a setembro de 2009.

Para tanto, as taxas de variação mensal dos 594 itens que compõem o ICV foram agrupadas por trimestres, levando em conta as seguintes hipóteses: quando o preço sobe acima de 1%, considera-se comportamento **Inflacionário**; aqueles com variação abaixo de 1% têm comportamento **Deflacionário** e para os que se encontram no intervalo de variação entre $\pm 1\%$, o desempenho é considerado **Estável**. (Tabela 5 e Gráfico 3)

O ano de 2007 caracteriza-se por grande estabilidade nos preços internos, com a maioria de suas taxas - em torno de 57% - variando entre $\pm 1\%$. Com desempenho inflacionário observa-se participação da ordem de 26% e com deflação 17%.

No ano seguinte, os preços internos do 1º trimestre mantiveram comportamento semelhante ao de 2007. A partir do 2º, com a alta dos preços das *commodities*, constatam-se alterações significativas nos preços do mercado interno, com maior participação de itens com desempenho inflacionário (34,6%) e menor para aqueles com queda em seus valores (13,2%).

Nos 3º e 4º trimestres de 2008, com a crise internacional no início de setembro, já se nota uma diminuição de itens com comportamento inflacionário e aumento acentuado daqueles com desempenho estável, como se os agentes econômicos estivessem aguardando as repercussões da crise na economia brasileira.

No 1º trimestre de 2009, verifica-se alguma instabilidade nos preços, com queda na participação dos estáveis (51,6%) e aumentos nas porcentagens dos inflacionários (30,3%) e dos deflacionários (18,1%).

É interessante observar que os padrões de variação de preços dos dois últimos trimestres foram muito semelhantes aos do ano de 2007, quando o mercado interno registrava comportamento bastante estável e não sofria pressões internacionais em seus valores.

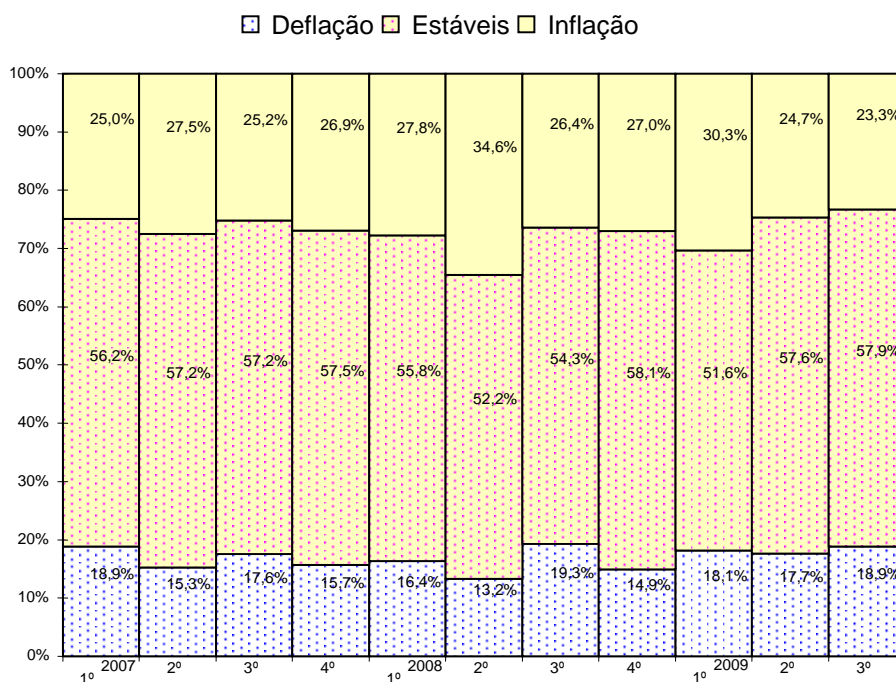
Esta análise indica que os impactos nos preços do mercado interno sofreram mais com as altas das *commodities* do que com a crise financeira mundial. Desta maneira, as decisões tanto de rever as metas de inflação para baixo, como interromper a redução das taxas básicas de juros, deveriam ser reavaliadas pelo Banco Central.

TABELA 5
Índice do Custo de Vida (ICV-DIEESE)
Participação % segundo critérios de estabilidade
Por trimestre - de janeiro de 2007 a setembro de 2009 - Município de São Paulo.

Anos	Trimestre	Deflação (%)	Estáveis (%)	Inflação (%)
2007	1º	18,9	56,2	25,0
	2º	15,3	57,2	27,5
	3º	17,6	57,2	25,2
	4º	15,7	57,5	26,9
2008	1º	16,4	55,8	27,8
	2º	13,2	52,2	34,6
	3º	19,3	54,3	26,4
	4º	14,9	58,1	27,0
2009	1º	18,1	51,6	30,3
	2º	17,7	57,6	24,7
	3º	18,9	57,9	23,3

Fonte:DIEESE

GRÁFICO 3
Índice do Custo de Vida (ICV-DIEESE)
Participação % segundo critérios de estabilidade
Por trimestre - de janeiro de 2007 a setembro de 2009 - Município de São Paulo.



Fonte:DIEESE.

Índice do Custo de Vida no Município de São Paulo - ICV-DIEESE
Setembro de 2009
Índice Geral

DENOMINAÇÃO	VARIAÇÃO	CONTRIBUIÇÃO	PONDERAÇÃO
TOTAL GERAL	0,2680%	0,2680%	100,0000%
. Alimentação	0,5116%	0,1425%	27,8504%
. . Produtos <i>in natura</i> e semielaborados	1,0867%	0,1301%	11,9759%
. . Indústria da alimentação	0,1080%	0,0110%	10,1502%
. . Alimentação fora do domicílio	0,0244%	0,0014%	5,7244%
. Habitação	0,3871%	0,0897%	23,1799%
. . Locação, impostos e condomínio	0,9540%	0,0599%	6,2835%
. . Operação do domicílio	0,2243%	0,0300%	13,3966%
. . Conservação do domicílio	-0,0072%	-0,0003%	3,4998%
. Equipamentos Domésticos	-0,5514%	-0,0180%	3,2707%
. . Eletrodomésticos e equipamentos	-1,4305%	-0,0222%	1,5543%
. . Utensílios domésticos	0,4256%	0,0022%	0,5080%
. . Móveis	0,4634%	0,0047%	1,0227%
. . Rouparia	-1,4543%	-0,0027%	0,1857%
. Transporte	0,4995%	0,0770%	15,4244%
. . Individual	0,7103%	0,0770%	10,8466%
. . Coletivo	0,0000%	0,0000%	4,5778%
. Vestuário	-0,4594%	-0,0126%	2,7402%
. . Roupas	-0,4398%	-0,0066%	1,5041%
. . Calçados	-0,6778%	-0,0073%	1,0838%
. Educação e Leitura	0,0702%	0,0056%	7,9293%
. . Educação	0,0707%	0,0053%	7,4594%
. . Leitura	0,0620%	0,0003%	0,4699%
. Saúde	-0,1605%	-0,0225%	14,0034%
. . Assistência médica	-0,2020%	-0,0225%	11,1498%
. . Medicamentos e produtos farmacêuticos	-0,0013%	0,0000%	2,8079%
. Recreação	0,9537%	0,0121%	1,2702%
. . Produtos	-0,5070%	-0,0040%	0,7827%
. . Serviços	3,2984%	0,0161%	0,4876%
. Despesas Pessoais	-0,1842%	-0,0072%	3,8938%
. . Higiene e beleza	-0,3364%	-0,0073%	2,1575%
. . Fumo e acessórios	0,0049%	0,0001%	1,7364%
. Despesas diversas	0,3097%	0,0014%	0,4376%
. . Animais	0,3704%	0,0014%	0,3659%
. . Comunicação	0,0000%	0,0000%	0,0717%

Fonte: DIEESE

* Valores de junho de 1996, quando foi introduzida a ponderação atual do ICV

**Índice do Custo de Vida no Município de São Paulo – ICV-DIEESE
Setembro de 2009**

Estrato 1 - Famílias com renda inferior (renda média = R\$ 377,49*) (em%)

DENOMINAÇÃO	VARIAÇÃO	CONTRIBUIÇÃO	PONDERAÇÃO
Total Geral	0,3096%	0,3096%	100,0000%
. Alimentação	0,5399%	0,1978%	36,6318%
. . Produtos <i>in natura</i> e semielaborados	0,6171%	0,1131%	18,3340%
. . Indústria da alimentação	0,6138%	0,0857%	13,9609%
. . Alimentação fora do domicílio	-0,0249%	-0,0011%	4,3369%
. Habitação	0,5598%	0,1428%	25,5087%
. . Locação, impostos e condomínio	1,1498%	0,0716%	6,2312%
. . Operação do domicílio	0,4011%	0,0654%	16,3168%
. . Conservação do domicílio	0,1929%	0,0057%	2,9607%
. Equipamento Doméstico	-0,4860%	-0,0149%	3,0759%
. . Eletrodomésticos e equipamentos	-1,2578%	-0,0201%	1,5960%
. . Utensílios domésticos	0,2233%	0,0012%	0,5156%
. . Móveis	0,8777%	0,0071%	0,8040%
. . Rouparia	-1,9221%	-0,0031%	0,1604%
. Transporte	0,2533%	0,0273%	10,7749%
. . Individual	0,8676%	0,0273%	3,1459%
. . Coletivo	0,0000%	0,0000%	7,6290%
. Vestuário	-0,4844%	-0,0143%	2,9545%
. . Roupas	-0,4793%	-0,0073%	1,5204%
. . Calçados	-0,6648%	-0,0088%	1,3175%
. Educação e leitura	0,1058%	0,0040%	3,7338%
. . Educação	0,0978%	0,0035%	3,5722%
. . Leitura	0,2826%	0,0005%	0,1616%
. Saúde	-0,2327%	-0,0251%	10,7785%
. . Assistência médica	-0,3612%	-0,0248%	6,8626%
. . Medicamentos e produtos farmacêuticos	-0,0076%	-0,0003%	3,9159%
. Recreação	1,4798%	0,0101%	0,6856%
. . Produtos	-0,1947%	-0,0009%	0,4590%
. . Serviços	4,8722%	0,0110%	0,2266%
. Despesas Pessoais	-0,3581%	-0,0194%	5,4229%
. . Higiene e beleza	-0,7536%	-0,0196%	2,6054%
. . Fumo e acessórios	0,0077%	0,0002%	2,8174%
. Despesas Diversas	0,3270%	0,0014%	0,4334%
. . Animais	0,3704%	0,0014%	0,3825%
. . Comunicação	0,0000%	0,0000%	0,0508%

Fonte: DIEESE

* Valores de junho de 1996, quando foi introduzida a ponderação atual do ICV

Índice do Custo de Vida no Município de São Paulo – ICV-DIEESE
Setembro de 2009

Estrato 2 - Famílias com renda intermediária (renda média = R\$ 934,17*) (em%)

DENOMINAÇÃO	VARIAÇÃO	CONTRIBUIÇÃO	PONDERAÇÃO
TOTAL GERAL	0,2607%	0,2607%	100,0000%
. Alimentação	0,4727%	0,1534%	32,4561%
. . Produtos <i>in natura</i> e semielaborados	0,8417%	0,1298%	15,4233%
. . Indústria da alimentação	0,1809%	0,0224%	12,4000%
. . Alimentação fora do domicílio	0,0252%	0,0012%	4,6327%
. Habitação	0,4607%	0,1090%	23,6537%
. . Locação, impostos e condomínio	1,1197%	0,0646%	5,7696%
. . Operação do domicílio	0,3221%	0,0465%	14,4444%
. . Conservação do domicílio	-0,0628%	-0,0022%	3,4397%
. Equipamentos Domésticos	-0,6553%	-0,0246%	3,7488%
. . Eletrodomésticos e equipamentos	-1,5232%	-0,0290%	1,9014%
. . Utensílios domésticos	0,4666%	0,0022%	0,4657%
. . Móveis	0,4159%	0,0048%	1,1633%
. . Rouparia	-1,1974%	-0,0026%	0,2184%
. Transporte	0,4470%	0,0646%	14,4579%
. . Individual	0,7779%	0,0646%	8,3079%
. . Coletivo	0,0000%	0,0000%	6,1500%
. Vestuário	-0,5525%	-0,0172%	3,1052%
. . Roupas	-0,6608%	-0,0103%	1,5584%
. . Calçados	-0,5815%	-0,0079%	1,3644%
. Educação e Leitura	0,1208%	0,0056%	4,6641%
. . Educação	0,1293%	0,0056%	4,3565%
. . Leitura	0,0000%	0,0000%	0,3076%
. Saúde	-0,2511%	-0,0302%	12,0356%
. . Assistência médica	-0,3475%	-0,0303%	8,7217%
. . Medicamentos e produtos farmacêuticos	-0,0006%	0,0000%	3,2544%
. Recreação	1,0821%	0,0115%	1,0584%
. . Produtos	-0,6298%	-0,0040%	0,6378%
. . Serviços	3,6774%	0,0155%	0,4207%
. Despesas Pessoais	-0,2809%	-0,0126%	4,4711%
. . Higiene e beleza	-0,5421%	-0,0127%	2,3359%
. . Fumo e acessórios	0,0048%	0,0001%	2,1351%
. Despesas diversas	0,3245%	0,0011%	0,3493%
. . Animais	0,3704%	0,0011%	0,3060%
. . Comunicação	0,0000%	0,0000%	0,0433%

Fonte: DIEESE

* Valores de junho de 1996, quando foi introduzida a ponderação atual do ICV

Índice do Custo de Vida no Município de São Paulo - ICV-DIEESE
Setembro de 2009

Estrato 3 - Famílias com renda superior (renda média = R\$ 2.792,90*) (em%)

DENOMINAÇÃO	VARIAÇÃO	CONTRIBUIÇÃO	PONDERAÇÃO
Total Geral	0,2706%	0,2706%	100,0000%
. Alimentação	0,5569%	0,1316%	23,6290%
. . Produtos in <i>natura</i> e semielaborados	1,5979%	0,1415%	8,8567%
. . Indústria da alimentação	-0,1541%	-0,0126%	8,2045%
. . Alimentação fora do domicílio	0,0412%	0,0027%	6,5678%
. Habitação	0,3198%	0,0720%	22,5163%
. . Locação, impostos e condomínio	0,8438%	0,0550%	6,5193%
. . Operação do domicílio	0,1475%	0,0182%	12,3536%
. . Conservação do domicílio	-0,0334%	-0,0012%	3,6434%
. Equipamentos Domésticos	-0,4970%	-0,0156%	3,1313%
. . Eletrodomésticos e equipamentos	-1,3927%	-0,0196%	1,4041%
. . Utensílios domésticos	0,4777%	0,0025%	0,5312%
. . Móveis	0,4209%	0,0043%	1,0170%
. . Rouparia	-1,5784%	-0,0028%	0,1791%
. Transporte	0,5554%	0,0938%	16,8841%
. . Individual	0,6824%	0,0938%	13,7411%
. . Coletivo	0,0000%	0,0000%	3,1429%
. Vestuário	-0,4166%	-0,0102%	2,4578%
. . Roupas	-0,3555%	-0,0051%	1,4444%
. . Calçados	-0,7404%	-0,0064%	0,8692%
. Educação e Leitura	0,0574%	0,0059%	10,3209%
. . Educação	0,0565%	0,0055%	9,7070%
. . Leitura	0,0729%	0,0004%	0,6138%
. Saúde	-0,1238%	-0,0196%	15,7945%
. . Assistência médica	-0,1458%	-0,0196%	13,4516%
. . Medicamentos e produtos farmacêuticos	-0,0013%	0,0000%	2,2921%
. Recreação	0,8618%	0,0131%	1,5221%
. . Produtos	-0,5151%	-0,0048%	0,9264%
. . Serviços	3,0032%	0,0179%	0,5957%
. Despesas Pessoais	-0,0563%	-0,0018%	3,2827%
. . Higiene e beleza	-0,0973%	-0,0019%	1,9491%
. . Fumo e acessórios	0,0036%	0,0000%	1,3336%
. Despesas Diversas	0,2969%	0,0014%	0,4614%
. . Animais	0,3704%	0,0014%	0,3699%
. . Comunicação	0,0000%	0,0000%	0,0915%

Fonte: DIEESE

* Valores de junho de 1996, quando foi introduzida a ponderação atual do ICV

Variações acumuladas dos itens componentes do ICV-DIEESE
Índice Geral

DENOMINAÇÃO	MENSAL	TRIMESTRAL	SEMESTRAL	NO ANO	ANUAL
	Setembro/09	Jul/2008 a Set/2009	Abr/2008 a Set/2009	Jan/2009 a Set/2009	Out/2008 a Set/2009
Total Geral	0,2680%	1,0643%	1,6712%	2,8002%	3,8890%
.Alimentação	0,5116%	1,0199%	1,3894%	2,1378%	3,3947%
.In natura e semielaborados	1,0867%	1,4311%	0,2185%	-0,0769%	1,2375%
.Indústria da alimentação	0,1080%	0,4461%	2,1219%	2,7680%	3,3330%
.Fora do domicílio	0,0244%	1,1792%	2,6183%	5,9494%	8,3924%
.Habitação	0,3871%	2,3185%	3,0976%	4,5851%	5,4723%
.Locação, impostos e condomínio	0,9540%	2,5113%	2,4334%	6,3922%	7,5892%
.Operação do domicílio	0,2243%	2,2892%	3,4487%	4,1462%	4,7435%
.Conservação	-0,0072%	2,0828%	2,9666%	3,0774%	4,5345%
.Equipamento Doméstico	-0,5514%	-1,0022%	-1,2002%	-0,5252%	-0,5497%
.Eletrodomésticos	-1,4305%	-1,8604%	-3,2116%	-2,2573%	-2,1754%
.Utensílios	0,4256%	2,7128%	3,1061%	4,2743%	4,0361%
.Móveis	0,4634%	-1,1323%	0,3722%	0,5117%	0,5447%
.Rouparia	-1,4543%	-2,9658%	-4,1165%	-4,1565%	-4,8217%
.Transporte	0,4995%	1,5180%	0,2405%	0,3145%	1,0085%
.Individual	0,7103%	1,8901%	0,0735%	-0,3618%	0,6127%
.Coletivo	0,0000%	0,6412%	0,6412%	1,9659%	1,9659%
.Vestuário	-0,4594%	-1,4850%	-1,1335%	-2,5812%	-1,5151%
.Roupas	-0,4398%	-1,6577%	-1,9896%	-3,8850%	-3,0973%
.Calçados	-0,6778%	-1,1770%	0,1083%	-0,4981%	1,0611%
.Educação e Leitura	0,0702%	0,2282%	0,8937%	7,3186%	7,5477%
.Educação	0,0707%	0,2014%	0,7548%	7,5035%	7,7355%
.Leitura	0,0620%	0,6562%	3,1535%	4,4685%	4,6535%
.Saúde	-0,1605%	0,4573%	1,3666%	1,5952%	4,0511%
.Assistência médica	-0,2020%	0,5618%	0,3214%	0,6061%	3,5986%
.Medicamentos e produtos farmacêuticos	-0,0013%	0,0390%	5,7243%	5,7027%	5,9108%
.Recreação	0,9537%	1,3519%	1,3768%	1,1554%	2,1567%
.Produtos	-0,5070%	-0,7750%	-0,7231%	-1,1416%	-0,2408%
.Serviços	3,2984%	4,8257%	4,8039%	4,9244%	6,0986%
.Despesas Pessoais	-0,1842%	-0,3590%	8,7226%	10,9167%	11,3832%
.Higiene e beleza	-0,3364%	-0,6573%	0,1755%	3,5631%	4,3140%
.Fumo e acessórios	0,0049%	0,0130%	21,5665%	21,6097%	21,5864%
.Despesas Diversas	0,3097%	0,7826%	2,5692%	1,8820%	1,5542%
.Animais	0,3704%	0,9369%	3,0863%	2,2578%	1,8635%
.Comunicação	0,0000%	0,0000%	0,0000%	0,0000%	0,0000%

Fonte: DIEESE

Variações acumuladas dos itens componentes do ICV-DIEESE
Estrato 1

DENOMINAÇÃO	MENSAL	TRIMESTRAL	SEMESTRAL	NO ANO	ANUAL
	Setembro/09	Jul/2008 a Set/2009	Abr/2008 a Set/2009	Jan/2009 a Set/2009	Out/2008 a Set/2009
Total Geral	0,3096%	1,2868%	2,0606%	2,7756%	3,5232%
.Alimentação	0,5399%	1,0972%	1,2456%	1,1215%	1,3834%
.In natura e semielaborados	0,6171%	1,0916%	0,5159%	-0,4242%	-0,6910%
.Indústria da alimentação	0,6138%	1,1093%	1,8675%	1,7534%	2,1731%
.Fora do domicílio	-0,0249%	1,0817%	2,3828%	5,9885%	8,2964%
.Habitação	0,5598%	3,0375%	3,2028%	4,7141%	5,8336%
.Locação, impostos e condomínio	1,1498%	2,9898%	1,9028%	6,3472%	7,9607%
.Operação do domicílio	0,4011%	3,1075%	3,5177%	4,1771%	5,0921%
.Conservação	0,1929%	2,7547%	4,2786%	4,2816%	5,5284%
.Equipamento Doméstico	-0,4860%	-0,9844%	-1,4440%	-0,4445%	-0,5121%
.Eletrodomésticos	-1,2578%	-1,5424%	-3,3392%	-1,8181%	-1,8982%
.Utensílios	0,2233%	1,7136%	2,1446%	2,9574%	2,1914%
.Móveis	0,8777%	-1,2583%	0,5508%	0,8889%	1,2530%
.Rouparia	-1,9221%	-2,5506%	-3,4974%	-3,9546%	-3,8988%
.Transporte	0,2533%	1,5990%	0,8608%	1,6005%	2,2028%
.Individual	0,8676%	1,9599%	-0,5273%	-0,7084%	1,2775%
.Coletivo	0,0000%	1,4496%	1,4496%	2,5927%	2,5927%
.Vestuário	-0,4844%	-1,4129%	-1,2217%	-2,8165%	-1,5904%
.Roupas	-0,4793%	-1,4886%	-2,2326%	-4,4303%	-3,6371%
.Calçados	-0,6648%	-1,1406%	0,0948%	-0,6049%	1,1309%
.Educação e Leitura	0,1058%	0,1826%	0,8462%	7,1022%	7,3793%
.Educação	0,0978%	0,1543%	0,8217%	7,1804%	7,4705%
.Leitura	0,2826%	0,8098%	1,3924%	5,4054%	5,4054%
.Saúde	-0,2327%	0,3102%	2,1526%	2,2225%	4,3837%
.Assistência médica	-0,3612%	0,4734%	0,2705%	0,3605%	3,5231%
.Medicamentos e produtos farmacêuticos	-0,0076%	0,0265%	5,6144%	5,6454%	5,9215%
.Recreação	1,4798%	1,4609%	1,8744%	2,0193%	3,0193%
.Produtos	-0,1947%	-0,4271%	0,1912%	0,2863%	1,5029%
.Serviços	4,8722%	5,3112%	5,2842%	5,5355%	6,0748%
.Despesas Pessoais	-0,3581%	-0,6009%	9,8130%	11,8056%	12,2995%
.Higiene e beleza	-0,7536%	-1,2691%	-0,5273%	2,8972%	3,8048%
.Fumo e acessórios	0,0077%	0,0205%	21,3940%	21,4557%	21,4183%
.Despesas Diversas	0,3270%	0,8264%	2,7156%	1,9885%	1,6419%
.Animais	0,3704%	0,9369%	3,0863%	2,2578%	1,8635%
.Comunicação	0,0000%	0,0000%	0,0000%	0,0000%	0,0000%

Fonte: DIEESE

Variações acumuladas dos itens componentes do ICV-DIEESE

Estrato 2

DENOMINAÇÃO	MENSAL	TRIMESTRAL	SEMESTRAL	NO ANO	ANUAL
	Setembro/09	Jul/2008 a Set/2009	Abr/2008 a Set/2009	Jan/2009 a Set/2009	Out/2008 a Set/2009
Total Geral	0,2607%	1,0468%	1,6366%	2,4422%	3,4231%
.Alimentação	0,4727%	0,8749%	1,1500%	1,4949%	2,4244%
.In natura e semielaborados	0,8417%	1,0682%	-0,0993%	-0,5424%	0,2056%
.Indústria da alimentação	0,1809%	0,5549%	2,1190%	2,5121%	3,0517%
.Fora do domicílio	0,0252%	1,0882%	2,8498%	5,9596%	8,7292%
.Habitação	0,4607%	2,6840%	3,0386%	4,4450%	5,5390%
.Locação, impostos e condomínio	1,1197%	2,9442%	2,0005%	6,3123%	7,8569%
.Operação do domicílio	0,3221%	2,7038%	3,4963%	4,0818%	4,8423%
.Conservação	-0,0628%	2,1627%	2,8978%	2,8909%	4,6533%
.Equipamento Doméstico	-0,6553%	-1,3242%	-1,5875%	-0,9811%	-1,0916%
.Eletrodomésticos	-1,5232%	-2,2102%	-3,5171%	-2,6655%	-2,7084%
.Utensílios	0,4666%	2,9059%	3,2226%	4,4188%	4,5619%
.Móveis	0,4159%	-1,1463%	0,3073%	0,3157%	0,1532%
.Rouparia	-1,1974%	-3,2836%	-4,4332%	-4,0496%	-4,9283%
.Transporte	0,4470%	1,3675%	0,1458%	0,3343%	0,8501%
.Individual	0,7779%	2,0658%	-0,0632%	-0,7162%	0,1633%
.Coletivo	0,0000%	0,4320%	0,4320%	1,8009%	1,8009%
.Vestuário	-0,5525%	-1,5763%	-1,0969%	-2,1993%	-1,2180%
.Roupas	-0,6608%	-2,0706%	-2,1664%	-3,6611%	-3,0791%
.Calçados	-0,5815%	-1,0645%	0,0910%	-0,3569%	1,2561%
.Educação e Leitura	0,1208%	0,0078%	0,7086%	6,6509%	6,9294%
.Educação	0,1293%	-0,0295%	0,5661%	6,8076%	7,0888%
.Leitura	0,0000%	0,5401%	2,7750%	4,4795%	4,7230%
.Saúde	-0,2511%	0,3546%	1,5577%	1,6650%	3,9366%
.Assistência médica	-0,3475%	0,4685%	0,1257%	0,2939%	3,2977%
.Medicamentos e produtos farmacêuticos	-0,0006%	0,0437%	5,5868%	5,5064%	5,7092%
.Recreação	1,0821%	1,3853%	1,3055%	0,7434%	1,8398%
.Produtos	-0,6298%	-1,0672%	-1,1906%	-1,7696%	-0,7764%
.Serviços	3,6774%	5,1738%	5,1654%	4,6327%	5,8967%
.Despesas Pessoais	-0,2809%	-0,4891%	9,2159%	11,3431%	11,8968%
.Higiene e beleza	-0,5421%	-0,9452%	-0,1150%	3,3195%	4,2537%
.Fumo e acessórios	0,0048%	0,0118%	21,5724%	21,6192%	21,5962%
.Despesas Diversas	0,3245%	0,8201%	2,6944%	1,9731%	1,6293%
.Animais	0,3704%	0,9369%	3,0863%	2,2578%	1,8635%
.Comunicação	0,0000%	0,0000%	0,0000%	0,0000%	0,0000%

Fonte: DIEESE

Variações acumuladas dos itens componentes do ICV - DIEESE
Estrato 3

DENOMINAÇÃO	MENSAL	TRIMESTRAL	SEMESTRAL	NO ANO	ANUAL
	Setembro/09	Jul/2008 a Set/2009	Abr/2008 a Set/2009	Jan/2009 a Set/2009	Out/2008 a Set/2009
Total Geral	0,2706%	1,0195%	1,5924%	2,9791%	4,2156%
.Alimentação	0,5569%	1,0916%	1,5886%	3,0012%	4,9199%
.In natura e semielaborados	1,5979%	1,9036%	0,2444%	0,6145%	3,3352%
.Indústria da alimentação	-0,1541%	0,0893%	2,2907%	3,3898%	4,0624%
.Fora do domicílio	0,0412%	1,2509%	2,5952%	5,9466%	8,3078%
.Habitação	0,3198%	1,9520%	3,0843%	4,5902%	5,3186%
.Locação, impostos e condomínio	0,8438%	2,2335%	2,7294%	6,4381%	7,4009%
.Operação do domicílio	0,1475%	1,8209%	3,3867%	4,1361%	4,5606%
.Conservação	-0,0334%	1,8909%	2,7036%	2,8888%	4,2367%
.Equipamento Doméstico	-0,4970%	-0,8157%	-0,9486%	-0,3243%	-0,2779%
.Eletrodomésticos	-1,3927%	-1,7274%	-3,0047%	-2,2086%	-2,0154%
.Utensílios	0,4777%	2,9978%	3,3300%	4,5546%	4,3697%
.Móveis	0,4209%	-1,0870%	0,3612%	0,5887%	0,6741%
.Rouparia	-1,5784%	-3,0790%	-4,2486%	-4,3893%	-5,0566%
.Transporte	0,5554%	1,5487%	0,1742%	0,1142%	0,8728%
.Individual	0,6824%	1,8448%	0,1535%	-0,2371%	0,6889%
.Coletivo	0,0000%	0,2654%	0,2654%	1,6907%	1,6907%
.Vestuário	-0,4166%	-1,5392%	-1,1623%	-2,7934%	-1,7727%
.Roupas	-0,3555%	-1,6736%	-1,8848%	-3,9375%	-3,1317%
.Calçados	-0,7404%	-1,2350%	0,1005%	-0,6010%	0,8792%
.Educação e Leitura	0,0574%	0,2700%	0,9241%	7,4539%	7,6671%
.Educação	0,0565%	0,2439%	0,7785%	7,6477%	7,8635%
.Leitura	0,0729%	0,6860%	3,2847%	4,4801%	4,6535%
.Saúde	-0,1238%	0,5213%	1,1429%	1,4332%	4,0137%
.Assistência médica	-0,1458%	0,6031%	0,3782%	0,7143%	3,6846%
.Medicamentos e produtos farmacêuticos	-0,0013%	0,0388%	5,8534%	5,8417%	6,0197%
.Recreação	0,8618%	1,3580%	1,3953%	1,3223%	2,3058%
.Produtos	-0,5151%	-0,6974%	-0,6211%	-1,0173%	-0,1648%
.Serviços	3,0032%	4,6108%	4,5835%	5,0527%	6,2562%
.Despesas Pessoais	-0,0563%	-0,1764%	8,1850%	10,4606%	10,8651%
.Higiene e beleza	-0,0973%	-0,3040%	0,5619%	3,8987%	4,5114%
.Fumo e acessórios	0,0036%	0,0104%	21,6493%	21,6808%	21,6639%
.Despesas Diversas	0,2969%	0,7501%	2,4607%	1,8030%	1,4893%
.Animais	0,3704%	0,9369%	3,0863%	2,2578%	1,8635%
.Comunicação	0,0000%	0,0000%	0,0000%	0,0000%	0,0000%

Fonte: DIEESE