

São Paulo, 5 de novembro de 2008.

NOTA À IMPRENSA

## Interrompida a queda de preços dos alimentos

Em outubro, o custo de vida no município de São Paulo apresentou alta acentuada de 0,43%, 0,29 ponto percentual (pp) maior que a taxa de setembro (0,14%), segundo cálculo do DIEESE - Departamento Intersindical de Estatística e Estudos Socioeconômicos. A **Alimentação (0,67%)**, que havia apresentado taxas negativas nos dois últimos meses - agosto (-0,29%) e setembro (-0,41%) - interrompeu a queda e voltou a pressionar a inflação em outubro, contribuindo com 0,19 pp no cálculo do ICV. Outros grupos como: **Habituação (0,50%)**, **Saúde (0,49%)** e **Transporte (0,33%)**, também contribuíram para a elevação da taxa deste mês, com contribuição conjunta em seu cálculo de 0,23 pp (Tabela 1 e Gráfico 1).

O aumento verificado para a Alimentação (0,67%) foi maior para o subgrupo referente aos produtos *in natura e semi-elaborados* (1,41%), seguido da *alimentação fora do domicílio* (0,32%). Os produtos da *indústria alimentícia* (-0,05%) apresentaram estabilidade nos preços.

As maiores e menores taxas do subgrupo dos *produtos in natura e semi-elaborados* foram:

- *Frutas* (3,69%) – as principais altas ocorreram para o limão (42,68%), maracujá (20,66%) e abacate (17,05%). Queda acentuada foi observada para pêssego (-27,17%) e manga (-8,89%);
- *Carnes* (2,62%) – foram apuradas taxas elevadas tanto para a bovina (2,63%) como na suína (2,37%);
- *Legumes* (2,13%) – houve alta na vagem (26,75%) e quiabo (10,62%) e queda acentuada no chuchu (-12,58%);
- *Grãos* (2,05%) – foram registradas variações diferenciadas em seus componentes, sendo pequena para o arroz (0,69%) e acentuada no caso do feijão (4,17%);
- *Raízes e Tubérculos* (-7,40%) – ocorreram fortes quedas para cebola (-16,53%) e cenoura (-8,72%) e alta na mandiocinha (24,03%) e mandioca (7,45%),
- *Hortaliças* (-2,87%) – o DIEESE apurou diminuição generalizada nos preços de todos os seus componentes;

A *indústria alimentícia* (-0,05%) registrou pouca alteração em seus valores. Podem ser destacadas as seguintes quedas: trigo (-6,41%), óleos (-2,64%) e leite longa vida (-2,38%). Chama a atenção o aumento ocorrido no açúcar (3,80%).

Por outro lado, a *alimentação fora do domicílio* (0,32%) apresentou aumento em ambos os itens: lanches (0,20%) e refeição principal (0,40%).

**TABELA 1**  
**Índice do Custo de Vida (ICV-DIEESE)**  
**Taxas, contribuições e ponderações por grupos e subgrupos**  
**Município de São Paulo - outubro de 2008**

Grupos e subgrupos	Variação (%)	Contribuição (pp.)	Ponderação (%)
Total Geral	0,43	0,43	100,00
. Alimentação	0,67	0,19	28,05
. . <i>In natura</i> e semi-elaborados	1,41	0,17	12,39
. . Indústria da alimentação	-0,05	-0,01	10,19
. . Fora do domicílio	0,32	0,02	5,47
. Habitação	0,47	0,11	22,86
. . Locação, impostos e condomínio	0,47	0,03	6,11
. . Operação do domicílio	0,37	0,05	13,28
. . Conservação do domicílio	0,83	0,03	3,47
. Saúde	0,49	0,07	13,92
. . Assistência médica	0,58	0,06	11,13
. . Medicamentos e produtos farmacêuticos	0,17	0,00	2,75
. Transporte	0,33	0,05	15,90
. . Individual	0,47	0,05	11,25
. . Coletivo	0,00	0,00	4,65
. Despesas Pessoais	-0,18	-0,01	3,62
. . Higiene e beleza	-0,32	-0,01	2,14
. . Fumo e acessórios	0,01	0,00	1,48
. Equipamentos Domésticos	-0,28	-0,01	3,39
. . Eletrodomésticos	-0,19	0,00	1,62
. . Utensílios	-0,03	0,00	0,51
. . Móveis	-0,48	-0,01	1,06
. . Rouparia	-0,64	0,00	0,20

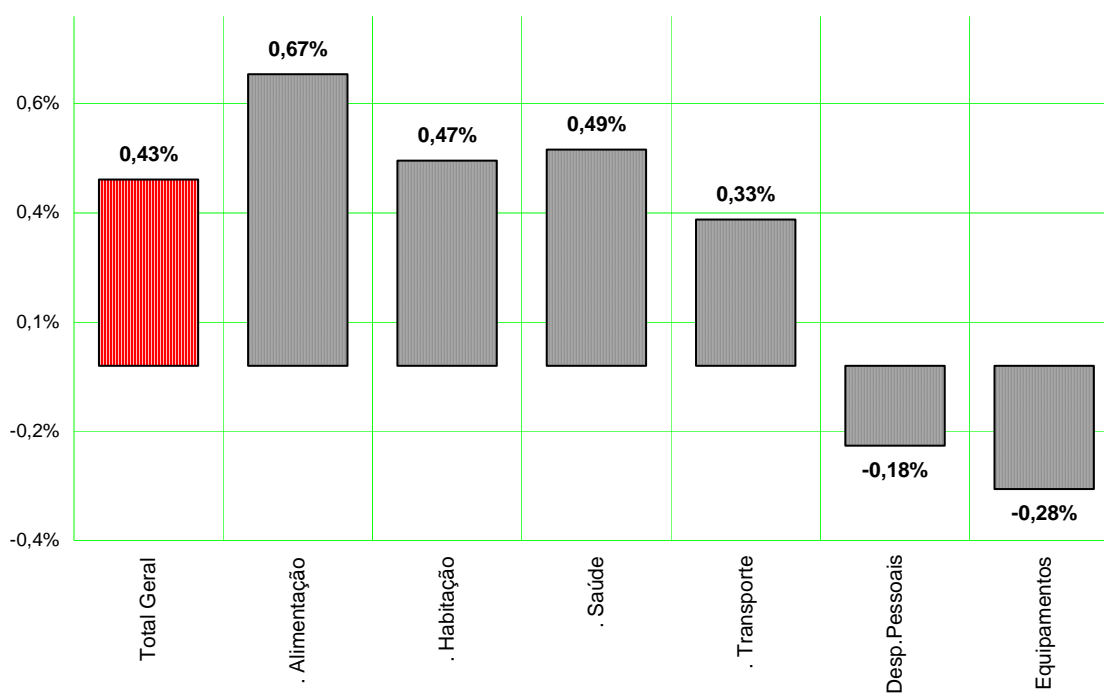
Fonte: DIEESE

No grupo **Habitação (0,47%)**, observou-se reajuste em todos os subgrupos: *locação, impostos e condomínio* (0,47%), devido ao aumento nos aluguéis (0,76%); *operação do domicílio* (0,37%), em consequência das altas no serviço de água (1,23%) e no gás de botijão (0,86%); e na *conservação do imóvel* (0,83%), caso em que os materiais de construção (1,41%), notadamente o cimento (6,08%), destacaram-se.

Outros dois grupos também pressionaram a inflação de outubro: **Saúde (0,49%)**, devido ao aumento na *assistência médica (0,58%)*, e **Transporte (0,33%)**, resultado da alta no subgrupo *individual (0,47%)*, consequência dos reajustes nos preços do álcool (3,07%).

Recoo de preços foi observado para os grupos: **Equipamento Doméstico (-0,28%)**, com queda generalizada em todos os seus componentes e **Despesas Pessoais (-0,18%)**, com maior baixa na *higiene e beleza (-0,32%)*.

**GRÁFICO 1**  
**Índice do Custo de Vida (ICV-DIEESE)**  
**Taxas dos grupos de outubro de 2008**  
**Município de São Paulo**



Fonte: DIEESE

## Índices por estrato de renda

Além do índice geral, o DIEESE calcula ainda mais três indicadores de inflação, segundo tercís da renda das famílias paulistanas. Em outubro, as taxas de inflação não foram muito diferentes entre os três estratos de renda. O estrato 1, que corresponde à estrutura de gastos de 1/3 das famílias mais

pobres (renda média = R\$ 377,49\*), apresentou variação de 0,42%. O estrato 2, que contempla os gastos das famílias com nível intermediário de rendimento (renda média = R\$ 934,17\*) registrou taxa de 0,45% e o 3º estrato, que reúne aquelas de maior poder aquisitivo (renda média = R\$ 2.792,90\*), teve variação de 0,41%.

Em relação a setembro, as taxas de outubro foram maiores para todos os estratos. Diferenças de 0,32 e 0,34 pp, respectivamente, foram notadas nos estratos 1 e 2. Para as famílias de maior poder aquisitivo, a elevação foi menor entre estes meses, da ordem de 0,24 pp (Tabela 2).

**TABELA 2**  
**Índice do Custo de Vida (ICV-DIEESE)**  
**Taxa geral e por estrato de renda**  
**Município de São Paulo – setembro e outubro de 2008**

<b>Índices</b>	<b>Setembro de 2008</b>	<b>Outubro de 2008</b>	<b>Diferença</b>
	<b>(%)</b>	<b>(%)</b>	<b>(pp)</b>
Geral	0,14	0,43	0,29
Estrato 1	0,10	0,42	0,32
Estrato 2	0,11	0,45	0,34
Estrato 3	0,17	0,41	0,24

*Fonte: DIEESE*

Apesar da semelhança entre as taxas de outubro para os três estratos de renda, suas contribuições, por grupos do ICV, foram bastante distintas e variaram segundo a forma de despesa que se altera de acordo com o poder aquisitivo das famílias que os compõem (Tabela 3 e Gráfico 2).

O aumento na Alimentação, que teve origem em produtos como feijão, frutas, carnes e açúcar, teve impacto mais significativo para as famílias dos estratos 2 (0,24 pp) e 1 (0,22 pp.) e menor contribuição, para o cálculo da taxa do estrato 3 (0,16 pp).

A contribuição originária dos aumentos ocorridos no grupo Habitação foram maiores para as famílias mais pobres (0,15 pp.), seguida pelas de nível intermediário de rendimento (0,13 pp.), e menores para as do estrato 3 (0,09 pp).

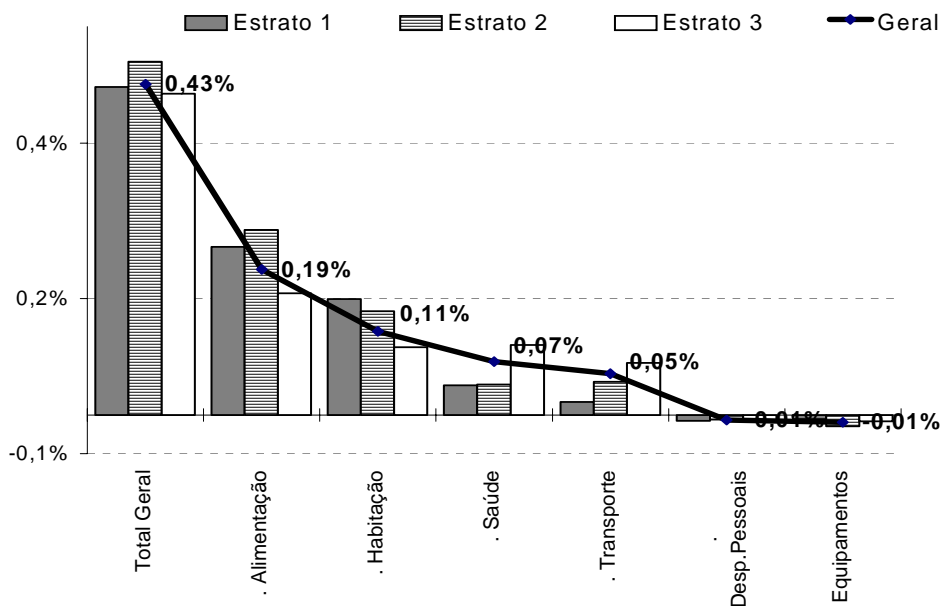
\* Os níveis de rendimento referem-se aos valores definidos para junho de 1996, quando da implantação da atual ponderação do ICV

**TABELA 3**  
**Índice do Custo de Vida (ICV-DIEESE)**  
**Taxas e contribuições: geral e por estrato de renda**  
**Município de São Paulo – outubro de 2008**

Grupos	Geral		Estrato 1		Estrato 2		Estrato 3	
	Taxa (%)	Contribuição (pp.)	Taxa (%)	Contribuição (pp.)	Taxa (%)	Contribuição (pp.)	Taxa (%)	Contribuição (pp.)
<b>Total Geral</b>	<b>0,43</b>	<b>0,43</b>	<b>0,42</b>	<b>0,42</b>	<b>0,45</b>	<b>0,45</b>	<b>0,41</b>	<b>0,41</b>
Alimentação	0,67	0,19	0,58	0,22	0,73	0,24	0,67	0,16
Habitação	0,47	0,11	0,60	0,15	0,58	0,13	0,39	0,09
Saúde	0,49	0,07	0,36	0,04	0,33	0,04	0,57	0,09
Transporte	0,33	0,05	0,15	0,02	0,29	0,04	0,38	0,07
Recreação	1,01	0,01	1,05	0,01	1,06	0,01	0,99	0,02
Educação e Leitura	0,13	0,01	0,14	0,01	0,16	0,01	0,13	0,01
Vestuário	0,07	0,00	0,10	0,00	0,10	0,00	-0,02	0,00
Despesas Diversas	-0,02	0,00	-0,02	0,00	-0,02	0,00	-0,02	0,00
Despesas Pessoais	-0,18	-0,01	-0,15	-0,01	-0,14	-0,01	-0,21	-0,01
Equipamento Doméstico	-0,28	-0,01	-0,16	-0,01	-0,38	-0,01	-0,26	-0,01

Fonte: DIEESE

**GRÁFICO 2**  
**Índice do Custo de Vida (ICV-DIEESE)**  
**Contribuições para o índice geral e por estrato de renda**  
**Município de São Paulo – outubro de 2008**



Fonte: DIEESE

Na Saúde, a contribuição de 0,04 pp foi igual para o 1º e 2º estratos de renda, e bem maior para o 3º (0,09 pp). Também a alta do grupo Transporte teve impacto mais acentuado para as famílias de maior poder aquisitivo, estrato 3, com 0,07 pp.

## Inflação acumulada

Nos últimos 12 meses - entre novembro de 2007 e outubro de 2008 - o ICV-DIEESE acumula alta de 6,89%. Ao se considerar os diferentes estratos, estas taxas são maiores para as famílias de menor poder aquisitivo, estrato 1, 8,30%; e se reduzem nos dois estratos subseqüentes: estrato 2, 7,34% e estrato 3, 6,31%.

Nos dez meses de 2008 – entre janeiro e outubro - a inflação foi de 5,44%. As variações acumuladas por estrato seguem o mesmo comportamento para o acumulado anual, sendo maior para o 1º estrato (6,42%), seguido do 2º (5,63%) e com menor variação no 3º (5,09%) - Tabela 4.

### *Comportamento dos preços nos últimos 12 meses:*

Os aumentos verificados em 12 meses deram-se de maneira bastante heterogênea entre os grupos que compõem o ICV-DIEESE. Para uma inflação da ordem de 6,89%, as maiores altas foram apuradas na **Alimentação (13,42%)**, **Despesas Pessoais (8,75%)** e **Habitação (7,52%)**. Já as menores variações foram detectadas nos grupos: **Equipamento Doméstico (-2,34%)**, **Vestuário (-0,12%)**, e **Saúde (2,38%)**.

Na **Alimentação**, todos os subgrupos apresentaram altas marcantes:

- *Produtos in natura e semi-elaborados (19,41%)* – foram verificados aumentos excessivamente elevados para: limão (72,94%), feijão (63,14%), cebola (36,74%), carne bovina (34,22%), arroz (32,87%), e frango (20,05%);
- *Produtos da indústria alimentícia (7,18%)* – neste subgrupo destacam-se as altas taxas praticadas nos seguintes bens: óleo comestível (26,09%), farinha de trigo (20,55%), pão francês (19,97%) e massas secas (16,85%); e
- *Alimentação fora do domicílio (12,64%)* – com aumentos em ambos os itens: refeição principal (14,46%) e lanches (10,20%).

Nas **Despesas Pessoais (8,75%)**, a taxa elevada deve-se aos aumentos ocorridos no cigarro (10,59%) e nos produtos de *higiene e beleza (7,64%)*, com destaque para o sabonete (23,30%) e o papel higiênico (8,79%).

A alta na **Habitação (7,52%)** se deu principalmente no subgrupo *conservação do domicílio (10,19%)*, devido aos aumentos ocorridos tanto nos materiais de construção (11,09%) como na mão-de-obra (9,32%). Nos demais subgrupos - *locação, impostos e condomínio (7,90%)* e *operação do domicílio (6,66%)* - as maiores elevações foram nos itens: gás de rua (17,72%), condomínio (12,00%), serviço doméstico (10,08%) e energia elétrica (8,63%).

Em **Equipamento Doméstico (-2,34%)** e **Vestuário (-0,12%)**, os preços caíram, principalmente, para os *eletrodomésticos (-4,63%)* e *roupas (-2,26%)*.

Na **Saúde (2,38%)**, a *assistência médica (1,92%)* teve pouca variação e *os medicamentos e produtos farmacêuticos (4,23%)* subiram menos que a inflação anual.

### ***Principais variações de preços em 2008***

Para uma inflação, neste ano, de 5,44%, os grupos com maiores aumentos foram: **Alimentação (9,29%)**, **Habitação (7,24%)** e **Despesas Pessoais (6,44%)**. Apresentaram taxas pequenas ou negativas: **Equipamento Doméstico (-1,63%)**, **Vestuário (-0,49%)**, **Transporte (1,80%)** e **Saúde (2,48%)**.

Na **Alimentação**, as maiores altas ocorreram nos subgrupos: *produtos in natura e semi-elaborados (10,64%)* e *alimentação fora do domicílio (9,78%)*. Menor taxa foi observada no subgrupo da *indústria alimentícia (7,43%)*. Dentre os bens da **Alimentação**, chama atenção os aumentos ocorridos para: limão (104,81%), arroz (35,70%), carne de 2ª (34,08%), cebola (30,51%), tomate (20,57%), pão francês (18,42%) e óleo (14,48%).

No grupo **Habitação**, as taxas foram relativamente semelhantes para *locação, impostos e condomínio (7,34%)* e *operação do domicílio (6,62%)* e bem superior para a *conservação do domicílio (9,51%)*.

A elevação registrada para **Despesas Pessoais (6,44%)** foi conseqüência dos aumentos dos subgrupos: *higiene e beleza (7,78%)* e *fumo e acessórios (4,57%)*.

Dentre os grupos com deflação em seus preços, **Equipamento Doméstico** e **Vestuário**, as maiores quedas foram detectadas nos subgrupos: *eletrodomésticos (-3,40%)* e *roupas (-2,87%)*.

Reajustes pequenos foram observados para os grupos **Saúde**, com taxa baixa na *assistência médica (2,07%)* e mais elevada nos *medicamentos e produtos farmacêuticos (4,10%)*; e **Transporte**, com aumentos semelhantes em seus subgrupos: *individual (1,87%)* e *coletivo (1,62%)*.

**TABELA 4**  
**Índice do Custo de Vida (ICV-DIEESE)**  
**Taxas acumuladas no ano e em doze meses por grupo e subgrupo**  
**Geral e por estrato de renda - Município de São Paulo**

Grupos e subgrupos	Variação no Ano ( jan/2008 a out/2008 ) (%)				Variação Anual ( nov/2007 a out/2008 ) (%)			
	Geral	Estrato 1	Estrato 2	Estrato 3	Geral	Estrato 1	Estrato 2	Estrato 3
<b>Total Geral</b>	<b>5,44</b>	<b>6,42</b>	<b>5,63</b>	<b>5,09</b>	<b>6,89</b>	<b>8,30</b>	<b>7,34</b>	<b>6,31</b>
<b>.Alimentação</b>	<b>9,29</b>	<b>10,18</b>	<b>9,62</b>	<b>8,72</b>	<b>13,42</b>	<b>14,82</b>	<b>14,17</b>	<b>12,34</b>
.In natura e semi-elaborados	10,64	12,09	11,14	9,43	19,41	21,07	20,31	17,74
.Indústria da alimentação	7,43	7,93	7,60	7,10	7,18	8,15	7,41	6,57
.Fora do domicílio	9,78	9,25	9,88	9,84	12,64	11,36	13,00	12,73
<b>.Habitação</b>	<b>7,24</b>	<b>6,92</b>	<b>7,00</b>	<b>7,41</b>	<b>7,52</b>	<b>7,19</b>	<b>7,28</b>	<b>7,68</b>
.Locação, impostos e condomínio	7,34	7,03	6,73	7,66	7,90	7,57	7,32	8,21
.Operação do domicílio	6,62	6,37	6,35	6,79	6,66	6,47	6,41	6,81
.Conservação	9,51	9,86	10,24	9,10	10,19	10,53	11,00	9,74
<b>.Equipamento Doméstico</b>	<b>-1,63</b>	<b>-1,81</b>	<b>-2,01</b>	<b>-1,50</b>	<b>-2,34</b>	<b>-2,58</b>	<b>-2,82</b>	<b>-2,11</b>
.Eletrodomésticos	-3,40	-3,41	-3,69	-3,41	-4,63	-4,63	-5,01	-4,56
.Utensílios	2,35	1,99	2,14	2,48	2,78	2,76	2,31	2,88
.Móveis	-0,93	-1,02	-0,94	-0,95	-1,52	-2,11	-1,36	-1,54
.Rouparia	-0,45	-0,92	-0,70	-0,09	0,10	0,27	-0,85	0,82
<b>.Transporte</b>	<b>1,80</b>	<b>1,83</b>	<b>1,38</b>	<b>1,97</b>	<b>3,27</b>	<b>2,50</b>	<b>2,72</b>	<b>3,61</b>
.Individual	1,87	1,18	1,32	2,08	3,96	3,42	3,64	4,11
.Coletivo	1,62	2,11	1,46	1,44	1,62	2,11	1,46	1,44
<b>.Vestuário</b>	<b>-0,49</b>	<b>-0,13</b>	<b>0,09</b>	<b>-1,05</b>	<b>-0,12</b>	<b>0,30</b>	<b>0,37</b>	<b>-0,65</b>
.Roupas	-2,87	-2,73	-2,56	-3,28	-2,26	-1,88	-2,01	-2,74
.Calçados	3,33	3,53	3,54	3,19	3,11	3,24	3,25	3,04
<b>.Educação e Leitura</b>	<b>5,16</b>	<b>4,90</b>	<b>5,40</b>	<b>5,16</b>	<b>5,61</b>	<b>5,71</b>	<b>5,92</b>	<b>5,55</b>
.Educação	5,25	4,77	5,47	5,25	5,72	5,61	6,04	5,67
.Leitura	3,93	7,95	4,39	3,80	3,93	7,95	4,39	3,80
<b>.Saúde</b>	<b>2,48</b>	<b>2,48</b>	<b>2,04</b>	<b>2,59</b>	<b>2,38</b>	<b>2,44</b>	<b>1,89</b>	<b>2,49</b>
.Assistência médica	2,07	1,58	1,31	2,31	1,92	1,44	1,06	2,18
.Medicamentos e produtos farmacêuticos	4,10	4,13	4,01	4,16	4,23	4,28	4,14	4,29
<b>.Recreação</b>	<b>1,70</b>	<b>1,74</b>	<b>1,59</b>	<b>1,68</b>	<b>1,57</b>	<b>1,80</b>	<b>1,37</b>	<b>1,57</b>
.Produtos	0,24	0,17	-0,01	0,31	-0,12	0,30	-0,42	-0,07
.Serviços	4,23	5,11	4,20	3,97	4,52	4,98	4,30	4,33
<b>.Despesas Pessoais</b>	<b>6,44</b>	<b>6,64</b>	<b>6,65</b>	<b>6,21</b>	<b>8,75</b>	<b>9,18</b>	<b>9,07</b>	<b>8,43</b>
.Higiene e beleza	7,78	8,72	8,35	7,17	7,64	8,15	8,04	7,26
.Fumo e acessórios	4,57	4,50	4,58	4,61	10,40	10,30	10,41	10,45
<b>.Despesas diversas</b>	<b>17,01</b>	<b>18,27</b>	<b>18,12</b>	<b>16,12</b>	<b>17,38</b>	<b>18,67</b>	<b>18,51</b>	<b>16,47</b>

Fonte: DIEESE



**Índice do Custo de Vida no Município de São Paulo - ICV-DIEESE**  
**Outubro de 2008**  
**Índice Geral**

DENOMINAÇÃO	VARIAÇÃO	CONTRIBUIÇÃO	PONDERAÇÃO
TOTAL GERAL	0,4258%	0,4258%	100,0000%
. Alimentação	0,6676%	0,1873%	28,0516%
. . Produtos <i>in natura</i> e semi-elaborados	1,4121%	0,1750%	12,3899%
. . Indústria da Alimentação	-0,0507%	-0,0052%	10,1885%
. . Alimentação Fora do Domicílio	0,3194%	0,0175%	5,4732%
. Habitação	0,4695%	0,1073%	22,8590%
. . Locação, impostos e condomínio	0,4739%	0,0290%	6,1089%
. . Operação do domicílio	0,3740%	0,0497%	13,2815%
. . Conservação do domicílio	0,8275%	0,0287%	3,4686%
. Equipamentos Domésticos	-0,2819%	-0,0096%	3,3888%
. . Eletrodomésticos e equipamentos	-0,1887%	-0,0031%	1,6227%
. . Utensílios domésticos	-0,0296%	-0,0002%	0,5081%
. . Móveis	-0,4792%	-0,0051%	1,0588%
. . Rouparia	-0,6359%	-0,0013%	0,1992%
. Transporte	0,3346%	0,0532%	15,9009%
. . Individual	0,4730%	0,0532%	11,2492%
. . Coletivo	0,0000%	0,0000%	4,6517%
. Vestuário	0,0691%	0,0020%	2,8696%
. . Roupas	-0,4397%	-0,0070%	1,6012%
. . Calçados	0,7730%	0,0085%	1,1036%
. Educação e Leitura	0,1349%	0,0103%	7,6444%
. . Educação	0,1437%	0,0103%	7,1789%
. . Leitura	0,0000%	0,0000%	0,4655%
. Saúde	0,4943%	0,0688%	13,9218%
. . Assistência médica	0,5761%	0,0641%	11,1286%
. . Medicamentos e produtos farmacêuticos	0,1671%	0,0046%	2,7469%
. Recreação	1,0086%	0,0131%	1,3006%
. . Produtos	1,4951%	0,0121%	0,8088%
. . Serviços	0,2085%	0,0010%	0,4918%
. Despesas Pessoais	-0,1828%	-0,0066%	3,6155%
. . Higiene e beleza	-0,3154%	-0,0067%	2,1357%
. . Fumo e acessórios	0,0085%	0,0001%	1,4797%
. Despesas diversas	-0,0220%	-0,0001%	0,4478%
. . Animais	-0,0263%	-0,0001%	0,3736%
. . Comunicação	0,0000%	0,0000%	0,0743%

Fonte: DIEESE

\* Valores de junho de 1996, quando foi introduzida a ponderação atual do ICV

**Índice do Custo de Vida no Município de São Paulo – ICV-DIEESE  
Outubro de 2008**

**Estrato 1 - Famílias com renda inferior (renda média = R\$ 377,49\*)**

DENOMINAÇÃO	VARIAÇÃO	CONTRIBUIÇÃO	PONDERAÇÃO
Total Geral	0,4225%	0,4225%	100,0000%
. Alimentação	0,5776%	0,2165%	37,4907%
. . Produtos <i>in natura</i> e semi-elaborados	1,1632%	0,2230%	19,1705%
. . Indústria da Alimentação	-0,1131%	-0,0160%	14,1883%
. . Alimentação fora do domicílio	0,2322%	0,0096%	4,1319%
. Habitação	0,5958%	0,1490%	25,0141%
. . Locação, impostos e condomínio	0,5861%	0,0353%	6,0251%
. . Operação do domicílio	0,5737%	0,0923%	16,0879%
. . Conservação do domicílio	0,7387%	0,0214%	2,9011%
. Equipamento Doméstico	-0,1617%	-0,0051%	3,1753%
. . Eletrodomésticos e equipamentos	-0,1073%	-0,0018%	1,6578%
. . Utensílios domésticos	-0,3711%	-0,0019%	0,5219%
. . Móveis	-0,0701%	-0,0006%	0,8266%
. . Rouparia	-0,4963%	-0,0008%	0,1690%
. Transporte	0,1512%	0,0165%	10,9080%
. . Individual	0,5101%	0,0165%	3,2335%
. . Coletivo	0,0000%	0,0000%	7,6745%
. Vestuário	0,0999%	0,0031%	3,0834%
. . Roupas	-0,5301%	-0,0086%	1,6205%
. . Calçados	0,8274%	0,0110%	1,3355%
. Educação e leitura	0,1401%	0,0050%	3,5924%
. . Educação	0,1466%	0,0050%	3,4337%
. . Leitura	0,0000%	0,0000%	0,1587%
. Saúde	0,3559%	0,0378%	10,6319%
. . Assistência médica	0,4368%	0,0298%	6,8167%
. . Medicamentos e produtos farmacêuticos	0,2113%	0,0081%	3,8151%
. Recreação	1,0457%	0,0073%	0,6970%
. . Produtos	1,4038%	0,0065%	0,4658%
. . Serviços	0,3240%	0,0007%	0,2312%
. Despesas Pessoais	-0,1536%	-0,0076%	4,9658%
. . Higiene e beleza	-0,3077%	-0,0079%	2,5708%
. . Fumo e acessórios	0,0118%	0,0003%	2,3950%
. Despesas Diversas	-0,0232%	-0,0001%	0,4415%
. . Animais	-0,0263%	-0,0001%	0,3890%
. . Comunicação	0,0000%	0,0000%	0,0525%

Fonte: DIEESE

\* Valores de junho de 1996, quando foi introduzida a ponderação atual do ICV

## Índice do Custo de Vida no Município de São Paulo – ICV-DIEESE

Outubro de 2008

### Estrato 2 - Famílias com renda intermediária (renda média = R\$ 934,17\*)

DENOMINAÇÃO	VARIAÇÃO	CONTRIBUIÇÃO	PONDERAÇÃO
TOTAL GERAL	0,4549%	0,4549%	100,0000%
. Alimentação	0,7253%	0,2382%	32,8419%
. . Produtos <i>in natura</i> e semi-elaborados	1,3790%	0,2208%	16,0108%
. . Indústria da alimentação	-0,0719%	-0,0089%	12,4348%
. . Alimentação fora do domicílio	0,5996%	0,0264%	4,3963%
. Habitação	0,5760%	0,1338%	23,2257%
. . Locação, impostos e condomínio	0,5667%	0,0316%	5,5798%
. . Operação do domicílio	0,4749%	0,0677%	14,2576%
. . Conservação do domicílio	1,0169%	0,0345%	3,3883%
. Equipamentos Domésticos	-0,3814%	-0,0148%	3,8841%
. . Eletrodomésticos e equipamentos	-0,3057%	-0,0061%	1,9852%
. . Utensílios domésticos	0,1599%	0,0007%	0,4616%
. . Móveis	-0,6716%	-0,0081%	1,2031%
. . Rouparia	-0,5987%	-0,0014%	0,2341%
. Transporte	0,2860%	0,0425%	14,8543%
. . Individual	0,4928%	0,0425%	8,6225%
. . Coletivo	0,0000%	0,0000%	6,2317%
. Vestuário	0,1049%	0,0034%	3,2247%
. . Roupas	-0,4717%	-0,0078%	1,6477%
. . Calçados	0,7794%	0,0108%	1,3819%
. Educação e Leitura	0,1610%	0,0073%	4,5048%
. . Educação	0,1726%	0,0073%	4,2018%
. . Leitura	0,0000%	0,0000%	0,3030%
. Saúde	0,3283%	0,0391%	11,9150%
. . Assistência médica	0,3864%	0,0335%	8,6793%
. . Medicamentos e produtos farmacêuticos	0,1708%	0,0054%	3,1758%
. Recreação	1,0605%	0,0115%	1,0837%
. . Produtos	1,5644%	0,0103%	0,6589%
. . Serviços	0,2789%	0,0012%	0,4248%
. Despesas Pessoais	-0,1450%	-0,0060%	4,1102%
. . Higiene e beleza	-0,2655%	-0,0061%	2,2988%
. . Fumo e acessórios	0,0078%	0,0001%	1,8114%
. Despesas diversas	-0,0230%	-0,0001%	0,3557%
. . Animais	-0,0263%	-0,0001%	0,3110%
. . Comunicação	0,0000%	0,0000%	0,0447%

Fonte: DIEESE

\* Valores de junho de 1996, quando foi introduzida a ponderação atual do ICV

**Índice do Custo de Vida no Município de São Paulo - ICV-DIEESE  
Outubro de 2008**

**Estrato 3 - Famílias com renda superior (renda média = R\$ 2.792,90\*)**

DENOMINAÇÃO	VARIAÇÃO	CONTRIBUIÇÃO	PONDERAÇÃO
Total Geral	0,4135%	0,4135%	100,0000%
. Alimentação	0,6665%	0,1569%	23,5374%
. . Produtos in <i>natura</i> e semi-elaborados	1,5834%	0,1433%	9,0504%
. . Indústria da alimentação	-0,0027%	-0,0002%	8,1817%
. . Alimentação fora do domicílio	0,2189%	0,0138%	6,3052%
. Habitação	0,3922%	0,0874%	22,2914%
. . Locação, impostos e condomínio	0,4114%	0,0262%	6,3621%
. . Operação do domicílio	0,2736%	0,0336%	12,2977%
. . Conservação do domicílio	0,7601%	0,0276%	3,6317%
. Equipamentos Domésticos	-0,2619%	-0,0085%	3,2474%
. . Eletrodomésticos e equipamentos	-0,1834%	-0,0027%	1,4686%
. . Utensílios domésticos	0,0148%	0,0001%	0,5315%
. . Móveis	-0,4412%	-0,0047%	1,0543%
. . Rouparia	-0,6421%	-0,0012%	0,1929%
. Transporte	0,3814%	0,0667%	17,4931%
. . Individual	0,4672%	0,0667%	14,2808%
. . Coletivo	0,0000%	0,0000%	3,2123%
. Vestuário	-0,0223%	-0,0006%	2,5898%
. . Roupas	-0,5014%	-0,0077%	1,5443%
. . Calçados	0,7521%	0,0067%	0,8889%
. Educação e Leitura	0,1279%	0,0128%	9,9688%
. . Educação	0,1362%	0,0127%	9,3587%
. . Leitura	0,0000%	0,0000%	0,6100%
. Saúde	0,5698%	0,0898%	15,7629%
. . Assistência médica	0,6422%	0,0865%	13,4644%
. . Medicamentos e produtos farmacêuticos	0,1431%	0,0032%	2,2470%
. Recreação	0,9939%	0,0155%	1,5596%
. . Produtos	1,4928%	0,0143%	0,9595%
. . Serviços	0,1962%	0,0012%	0,6001%
. Despesas Pessoais	-0,2089%	-0,0064%	3,0757%
. . Higiene e beleza	-0,3361%	-0,0065%	1,9365%
. . Fumo e acessórios	0,0073%	0,0001%	1,1393%
. Despesas Diversas	-0,0210%	-0,0001%	0,4739%
. . Animais	-0,0263%	-0,0001%	0,3788%
. . Comunicação	0,0000%	0,0000%	0,0951%

Fonte: DIEESE

\* Valores de junho de 1996, quando foi introduzida a ponderação atual do ICV

**Variações acumuladas dos itens componentes do ICV-DIEESE**  
**Índice Geral**

DENOMINAÇÃO	MENSAL	TRIMESTRAL	SEMESTRAL	NO ANO	ANUAL
	Outubro/08	Ago/2008 a Out/2008	Mai/2007 a Out/2008	Jan/2008 a Out/2008	Nov/2007 a Out/2008
<b>Total Geral</b>	<b>0,4258%</b>	<b>0,8907%</b>	<b>3,6455%</b>	<b>5,4431%</b>	<b>6,8925%</b>
<b>.Alimentação</b>	<b>0,6676%</b>	<b>-0,0410%</b>	<b>6,8604%</b>	<b>9,2929%</b>	<b>13,4169%</b>
.In natura e semi-elaborados	1,4121%	-0,1706%	10,8715%	10,6353%	19,4146%
.Indústria da alimentação	-0,0507%	-0,5978%	2,9854%	7,4261%	7,1754%
.Fora do domicílio	0,3194%	1,3129%	5,4886%	9,7833%	12,6373%
<b>.Habitação</b>	<b>0,4695%</b>	<b>2,4836%</b>	<b>5,0128%</b>	<b>7,2432%</b>	<b>7,5169%</b>
.Locação, impostos e condomínio	0,4739%	2,2275%	2,7472%	7,3448%	7,9039%
.Operação do domicílio	0,3740%	2,6607%	5,2004%	6,6167%	6,6621%
.Conservação	0,8275%	2,2620%	8,4736%	9,5136%	10,1894%
<b>.Equipamento Doméstico</b>	<b>-0,2819%</b>	<b>-0,4397%</b>	<b>-1,9186%</b>	<b>-1,6348%</b>	<b>-2,3426%</b>
.Eletrodomésticos	-0,1887%	-0,3305%	-2,2993%	-3,3995%	-4,6347%
.Utensílios	-0,0296%	0,6751%	0,7238%	2,3476%	2,7823%
.Móveis	-0,4792%	-1,0126%	-2,7159%	-0,9327%	-1,5231%
.Rouparia	-0,6359%	-1,0902%	-1,1084%	-0,4517%	0,0995%
<b>.Transporte</b>	<b>0,3346%</b>	<b>0,8470%</b>	<b>0,9666%</b>	<b>1,8003%</b>	<b>3,2678%</b>
.Individual	0,4730%	1,1997%	1,1299%	1,8739%	3,9606%
.Coletivo	0,0000%	0,0000%	0,5717%	1,6216%	1,6216%
<b>.Vestuário</b>	<b>0,0691%</b>	<b>-0,3080%</b>	<b>0,4038%</b>	<b>-0,4936%</b>	<b>-0,1177%</b>
.Roupas	-0,4397%	-1,2191%	-1,2283%	-2,8670%	-2,2612%
.Calçados	0,7730%	1,0237%	2,9756%	3,3282%	3,1108%
<b>.Educação e Leitura</b>	<b>0,1349%</b>	<b>0,9269%</b>	<b>1,5567%</b>	<b>5,1637%</b>	<b>5,6051%</b>
.Educação	0,1437%	0,9876%	1,4357%	5,2451%	5,7159%
.Leitura	0,0000%	0,0000%	3,4670%	3,9288%	3,9288%
<b>.Saúde</b>	<b>0,4943%</b>	<b>0,6327%</b>	<b>1,3970%</b>	<b>2,4820%</b>	<b>2,3822%</b>
.Assistência médica	0,5761%	0,7440%	0,9950%	2,0736%	1,9175%
.Medicamentos e produtos farmacêuticos	0,1671%	0,1836%	3,0156%	4,0985%	4,2321%
<b>.Recreação</b>	<b>1,0086%</b>	<b>-0,6457%</b>	<b>0,7929%</b>	<b>1,7024%</b>	<b>1,5727%</b>
.Produtos	1,4951%	-0,6190%	0,0136%	0,2408%	-0,1170%
.Serviços	0,2085%	-0,6900%	2,1182%	4,2339%	4,5175%
<b>.Despesas Pessoais</b>	<b>-0,1828%</b>	<b>1,8972%</b>	<b>4,6705%</b>	<b>6,4412%</b>	<b>8,7533%</b>
.Higiene e beleza	-0,3154%	0,1092%	4,7318%	7,7784%	7,6358%
.Fumo e acessórios	0,0085%	4,5844%	4,5824%	4,5742%	10,4021%
<b>.Despesas Diversas</b>	<b>-0,0220%</b>	<b>3,3388%</b>	<b>10,7261%</b>	<b>17,0108%</b>	<b>17,3784%</b>
.Animais	-0,0263%	5,0061%	14,2953%	20,7884%	21,2584%
.Comunicação	0,0000%	-4,3025%	-4,3025%	1,1091%	1,1091%

Fonte: DIEESE

**Variações acumuladas dos itens componentes do ICV-DIEESE**  
**Estrato 1**

DENOMINAÇÃO	MENSAL	TRIMESTRAL	SEMESTRAL	NO ANO	ANUAL
	Outubro/08	Ago/2008 a Out/2008	Mai/2007 a Out/2008	Jan/2008 a Out/2008	Nov/2007 a Out/2008
<b>Total Geral</b>	<b>0,4225%</b>	<b>0,5735%</b>	<b>4,6258%</b>	<b>6,4228%</b>	<b>8,2969%</b>
<b>.Alimentação</b>	<b>0,5776%</b>	<b>-0,6549%</b>	<b>7,3203%</b>	<b>10,1759%</b>	<b>14,8165%</b>
.In natura e semi-elaborados	1,1632%	-0,8517%	11,7041%	12,0862%	21,0700%
.Indústria da alimentação	-0,1131%	-0,8825%	2,5860%	7,9270%	8,1512%
.Fora do domicílio	0,2322%	1,0786%	4,6150%	9,2454%	11,3648%
<b>.Habitação</b>	<b>0,5958%</b>	<b>2,3968%</b>	<b>5,3186%</b>	<b>6,9201%</b>	<b>7,1944%</b>
.Locação, impostos e condomínio	0,5861%	2,2403%	2,6026%	7,0288%	7,5744%
.Operação do domicílio	0,5737%	2,5074%	5,7910%	6,3652%	6,4734%
.Conservação	0,7387%	2,1109%	8,5936%	9,8600%	10,5271%
<b>.Equipamento Doméstico</b>	<b>-0,1617%</b>	<b>-0,3202%</b>	<b>-2,0090%</b>	<b>-1,8101%</b>	<b>-2,5763%</b>
.Eletrodomésticos	-0,1073%	-0,2255%	-2,3466%	-3,4135%	-4,6301%
.Utensílios	-0,3711%	0,0290%	-0,2402%	1,9879%	2,7553%
.Móveis	-0,0701%	-0,5495%	-2,4295%	-1,0179%	-2,1124%
.Rouparia	-0,4963%	-1,1914%	-1,9710%	-0,9169%	0,2698%
<b>.Transporte</b>	<b>0,1512%</b>	<b>0,3607%</b>	<b>1,1713%</b>	<b>1,8327%</b>	<b>2,4989%</b>
.Individual	0,5101%	1,2229%	0,8707%	1,1797%	3,4247%
.Coletivo	0,0000%	0,0000%	1,2993%	2,1118%	2,1118%
<b>.Vestuário</b>	<b>0,0999%</b>	<b>0,0631%</b>	<b>0,8107%</b>	<b>-0,1344%</b>	<b>0,2966%</b>
.Roupas	-0,5301%	-0,7906%	-0,8913%	-2,7267%	-1,8759%
.Calçados	0,8274%	1,1733%	3,1406%	3,5253%	3,2356%
<b>.Educação e Leitura</b>	<b>0,1401%</b>	<b>1,0148%</b>	<b>1,8456%</b>	<b>4,9019%</b>	<b>5,7091%</b>
.Educação	0,1466%	1,0621%	1,5989%	4,7655%	5,6081%
.Leitura	0,0000%	0,0000%	7,5024%	7,9461%	7,9461%
<b>.Saúde</b>	<b>0,3559%</b>	<b>0,4995%</b>	<b>1,4856%</b>	<b>2,4811%</b>	<b>2,4408%</b>
.Assistência médica	0,4368%	0,6609%	0,6520%	1,5820%	1,4407%
.Medicamentos e produtos farmacêuticos	0,2113%	0,2118%	3,0135%	4,1318%	4,2820%
<b>.Recreação</b>	<b>1,0457%</b>	<b>-0,6100%</b>	<b>1,8794%</b>	<b>1,7413%</b>	<b>1,7956%</b>
.Produtos	1,4038%	-1,0018%	0,5380%	0,1668%	0,3004%
.Serviços	0,3240%	0,1976%	4,7252%	5,1062%	4,9828%
<b>.Despesas Pessoais</b>	<b>-0,1536%</b>	<b>2,1200%</b>	<b>4,9342%</b>	<b>6,6396%</b>	<b>9,1780%</b>
.Higiene e beleza	-0,3077%	-0,0409%	5,3198%	8,7191%	8,1495%
.Fumo e acessórios	0,0118%	4,5384%	4,5247%	4,5009%	10,3005%
<b>.Despesas Diversas</b>	<b>-0,0232%</b>	<b>3,1222%</b>	<b>10,9231%</b>	<b>18,2740%</b>	<b>18,6708%</b>
.Animais	-0,0263%	5,0061%	14,2953%	20,7884%	21,2584%
.Comunicação	0,0000%	-8,9794%	-8,9794%	2,4664%	2,4664%

Fonte: DIEESE

### Variações acumuladas dos itens componentes do ICV-DIEESE

#### Estrato 2

DENOMINAÇÃO	MENSAL	TRIMESTRAL	SEMESTRAL	NO ANO	ANUAL
	Outubro/08	Ago/2008 a Out/2008	Mai/2007 a Out/2008	Jan/2008 a Out/2008	Nov/2007 a Out/2008
<b>Total Geral</b>	<b>0,4549%</b>	<b>0,7644%</b>	<b>4,0328%</b>	<b>5,6305%</b>	<b>7,3412%</b>
<b>.Alimentação</b>	<b>0,7253%</b>	<b>-0,2334%</b>	<b>7,2579%</b>	<b>9,6179%</b>	<b>14,1713%</b>
.In natura e semi-elaborados	1,3790%	-0,4379%	11,3696%	11,1419%	20,3060%
.Indústria da alimentação	-0,0719%	-0,6831%	2,8327%	7,5981%	7,4139%
.Fora do domicílio	0,5996%	1,8298%	5,7151%	9,8832%	12,9959%
<b>.Habitação</b>	<b>0,5760%</b>	<b>2,5165%</b>	<b>5,2503%</b>	<b>6,9962%</b>	<b>7,2758%</b>
.Locação, impostos e condomínio	0,5667%	2,1549%	2,5628%	6,7335%	7,3168%
.Operação do domicílio	0,4749%	2,6456%	5,4988%	6,3502%	6,4077%
.Conservação	1,0169%	2,5721%	8,8551%	10,2446%	10,9971%
<b>.Equipamento Doméstico</b>	<b>-0,3814%</b>	<b>-0,5922%</b>	<b>-2,1790%</b>	<b>-2,0056%</b>	<b>-2,8240%</b>
.Eletrodomésticos	-0,3057%	-0,3760%	-2,4743%	-3,6943%	-5,0119%
.Utensílios	0,1599%	0,9277%	1,2594%	2,1413%	2,3148%
.Móveis	-0,6716%	-1,4568%	-3,1603%	-0,9387%	-1,3610%
.Rouparia	-0,5987%	-0,9202%	-1,1587%	-0,6998%	-0,8480%
<b>.Transporte</b>	<b>0,2860%</b>	<b>0,7580%</b>	<b>0,7719%</b>	<b>1,3789%</b>	<b>2,7179%</b>
.Individual	0,4928%	1,3103%	1,0523%	1,3205%	3,6419%
.Coletivo	0,0000%	0,0000%	0,3846%	1,4604%	1,4604%
<b>.Vestuário</b>	<b>0,1049%</b>	<b>-0,2617%</b>	<b>0,6901%</b>	<b>0,0947%</b>	<b>0,3732%</b>
.Roupas	-0,4717%	-1,4706%	-1,2142%	-2,5585%	-2,0063%
.Calçados	0,7794%	1,1751%	3,1308%	3,5402%	3,2471%
<b>.Educação e Leitura</b>	<b>0,1610%</b>	<b>1,0017%</b>	<b>1,7594%</b>	<b>5,3985%</b>	<b>5,9237%</b>
.Educação	0,1726%	1,0746%	1,6043%	5,4718%	6,0358%
.Leitura	0,0000%	0,0000%	3,9634%	4,3881%	4,3881%
<b>.Saúde</b>	<b>0,3283%</b>	<b>0,4627%</b>	<b>1,0837%</b>	<b>2,0442%</b>	<b>1,8930%</b>
.Assistência médica	0,3864%	0,5732%	0,4002%	1,3115%	1,0628%
.Medicamentos e produtos farmacêuticos	0,1708%	0,1589%	2,9419%	4,0110%	4,1358%
<b>.Recreação</b>	<b>1,0605%</b>	<b>-0,6508%</b>	<b>0,8228%</b>	<b>1,5899%</b>	<b>1,3655%</b>
.Produtos	1,5644%	-0,7299%	-0,0461%	-0,0056%	-0,4170%
.Serviços	0,2789%	-0,5263%	2,2182%	4,2006%	4,2969%
<b>.Despesas Pessoais</b>	<b>-0,1450%</b>	<b>2,0467%</b>	<b>4,8687%</b>	<b>6,6500%</b>	<b>9,0732%</b>
.Higiene e beleza	-0,2655%	0,1269%	5,0956%	8,3463%	8,0427%
.Fumo e acessórios	0,0078%	4,5844%	4,5831%	4,5780%	10,4060%
<b>.Despesas Diversas</b>	<b>-0,0230%</b>	<b>3,0550%</b>	<b>10,7808%</b>	<b>18,1214%</b>	<b>18,5143%</b>
.Animais	-0,0263%	5,0061%	14,2953%	20,7884%	21,2584%
.Comunicação	0,0000%	-8,7421%	-8,7421%	2,3933%	2,3933%

Fonte: DIEESE

**Variações acumuladas dos itens componentes do ICV - DIEESE**  
**Estrato 3**

DENOMINAÇÃO	MENSAL	TRIMESTRAL	SEMESTRAL	NO ANO	ANUAL
	Outubro/08	Ago/2008 a Out/2008	Mai/2007 a Out/2008	Jan/2008 a Out/2008	Nov/2007 a Out/2008
<b>Total Geral</b>	<b>0,4135%</b>	<b>1,0248%</b>	<b>3,2031%</b>	<b>5,0945%</b>	<b>6,3145%</b>
<b>.Alimentação</b>	<b>0,6665%</b>	<b>0,2982%</b>	<b>6,3353%</b>	<b>8,7218%</b>	<b>12,3429%</b>
.In natura e semi-elaborados	1,5834%	0,3396%	9,7881%	9,4296%	17,7385%
.Indústria da alimentação	-0,0027%	-0,4040%	3,2738%	7,1042%	6,5714%
.Fora do domicílio	0,2189%	1,1614%	5,5568%	9,8360%	12,7313%
<b>.Habitação</b>	<b>0,3922%</b>	<b>2,5137%</b>	<b>4,8169%</b>	<b>7,4101%</b>	<b>7,6789%</b>
.Locação, impostos e condomínio	0,4114%	2,2520%	2,8527%	7,6566%	8,2107%
.Operação do domicílio	0,2736%	2,7596%	4,8623%	6,7917%	6,8120%
.Conservação	0,7601%	2,1464%	8,2682%	9,1033%	9,7390%
<b>.Equipamento Doméstico</b>	<b>-0,2619%</b>	<b>-0,3968%</b>	<b>-1,8362%</b>	<b>-1,4950%</b>	<b>-2,1148%</b>
.Eletrodomésticos	-0,1834%	-0,4033%	-2,4075%	-3,4135%	-4,5555%
.Utensílios	0,0148%	0,8144%	0,9023%	2,4773%	2,8791%
.Móveis	-0,4412%	-0,8612%	-2,5830%	-0,9467%	-1,5431%
.Rouparia	-0,6421%	-1,1071%	-0,6957%	-0,0868%	0,8234%
<b>.Transporte</b>	<b>0,3814%</b>	<b>0,9562%</b>	<b>1,0010%</b>	<b>1,9651%</b>	<b>3,6091%</b>
.Individual	0,4672%	1,1728%	1,1739%	2,0842%	4,1082%
.Coletivo	0,0000%	0,0000%	0,2361%	1,4365%	1,4365%
<b>.Vestuário</b>	<b>-0,0223%</b>	<b>-0,5394%</b>	<b>0,0704%</b>	<b>-1,0471%</b>	<b>-0,6518%</b>
.Roupas	-0,5014%	-1,3980%	-1,4365%	-3,2780%	-2,7367%
.Calçados	0,7521%	0,9253%	2,8710%	3,1877%	3,0380%
<b>.Educação e Leitura</b>	<b>0,1279%</b>	<b>0,9052%</b>	<b>1,5066%</b>	<b>5,1629%</b>	<b>5,5541%</b>
.Educação	0,1362%	0,9647%	1,3905%	5,2529%	5,6704%
.Leitura	0,0000%	0,0000%	3,3228%	3,7979%	3,7979%
<b>.Saúde</b>	<b>0,5698%</b>	<b>0,7089%</b>	<b>1,4537%</b>	<b>2,5870%</b>	<b>2,4895%</b>
.Assistência médica	0,6422%	0,7972%	1,1781%	2,3143%	2,1786%
.Medicamentos e produtos farmacêuticos	0,1431%	0,1840%	3,0794%	4,1583%	4,2924%
<b>.Recreação</b>	<b>0,9939%</b>	<b>-0,6456%</b>	<b>0,6274%</b>	<b>1,6777%</b>	<b>1,5684%</b>
.Produtos	1,4928%	-0,5644%	-0,0378%	0,3101%	-0,0657%
.Serviços	0,1962%	-0,7772%	1,7234%	3,9733%	4,3308%
<b>.Despesas Pessoais</b>	<b>-0,2089%</b>	<b>1,7735%</b>	<b>4,4595%</b>	<b>6,2072%</b>	<b>8,4251%</b>
.Higiene e beleza	-0,3361%	0,1714%	4,3707%	7,1750%	7,2644%
.Fumo e acessórios	0,0073%	4,6072%	4,6100%	4,6068%	10,4492%
<b>.Despesas Diversas</b>	<b>-0,0210%</b>	<b>3,3987%</b>	<b>10,4643%</b>	<b>16,1212%</b>	<b>16,4681%</b>
.Animais	-0,0263%	5,0061%	14,2953%	20,7884%	21,2584%
.Comunicação	0,0000%	-2,5406%	-2,5406%	0,6402%	0,6402%

Fonte: DIEESE