

São Paulo, 8 de outubro de 2008.

NOTA À IMPRENSA

Preços de alimentos despencam

Em setembro, o custo de vida no município de São Paulo apresentou variação de 0,14%, ou seja, 0,18 ponto percentual (pp) menor que a taxa de agosto (0,32%), segundo cálculo do DIEESE - Departamento Intersindical de Estatística e Estudos Socioeconômicos. **Habitação (0,65%)**, **Despesas Pessoais (1,39%)** e **Transporte (0,26%)**, foram os grupos que mais pressionaram o ICV-DIEESE, com contribuição conjunta em seu cálculo de 0,24 pp. Este aumento foi compensado, em grande parte, pela queda ocorrida na **Alimentação (-0,41%)** e no **Vestuário (-0,16%)** conforme pode ser visto na Tabela 1 e Gráfico 1.

A retração verificada na **Alimentação (-0,41%)** foi maior para o subgrupo referente aos produtos *in natura* e semi-elaborados (-0,84%), seguida da indústria alimentícia (-0,35%). A alimentação fora do domicílio (0,43%) apresentou ligeira alta.

As maiores e menores taxas do subgrupo dos produtos *in natura* e semi-elaborados foram:

- *Raízes e Tubérculos (-8,81%)* – foram verificados recuos na batata (-15,79%), beterraba (-7,29%) e cebola (-7,16%);
- *Legumes (-6,17%)* – houve queda no tomate (-15,56%) e alta no chuchu (12,05%);
- *Hortaliças (-1,86%)* – o DIEESE apurou diminuição generalizada nos preços de todos os seus componentes;
- *Grãos (-1,17%)* – foram registradas baixas no arroz (-0,66%) e no feijão (-2,50%);
- *Frutas (-0,87%)* – foi apurada queda praticamente geral, com exceção do limão (49,30%) e maracujá (16,17%) que tiveram altas marcantes e
- *Aves e Ovos (1,12%)* – com aumento nas aves (1,89%) e queda nos ovos (-2,15%).

A indústria alimentícia (-0,35%) registrou pouca alteração em seus valores. Podem ser destacadas as seguintes quedas: leite longa vida (-7,29%), óleos (-3,50%), trigo (-2,69%), e leite em pó (-2,18%).

Já a alimentação fora do domicílio (0,43%) foi o único subgrupo da **Alimentação** cujos preços subiram, com alta maior para os lanches (0,84%) e menor para as refeições principais (0,14%).

Outro grupo cujas taxas caíram foi o **Vestuário (-0,16%)**, devido às liquidações de fim de estação. Foram constatadas taxas negativas tanto nos calçados (-0,20%) como nas roupas (-0,13%).

TABELA 1
Índice do Custo de Vida (ICV-DIEESE)
Taxas, contribuições e ponderações por grupos e subgrupos
Município de São Paulo - setembro de 2008

Grupos e subgrupos	Variação (%)	Contribuição (pp.)	Ponderação (%)
Total Geral	0,14	0,14	100,00
. Habitação	0,65	0,15	22,74
Locação, impostos e condomínio	0,28	0,02	6,10
Operação do domicílio	0,82	0,11	13,19
Conservação do domicílio	0,65	0,02	3,45
. Despesas Pessoais	1,39	0,05	3,57
Higiene e beleza	-0,09	0,00	2,14
Fumo e acessórios	3,62	0,05	1,43
. Transporte	0,26	0,04	15,88
Individual	0,36	0,04	11,22
Coletivo	0,00	0,00	4,66
. Vestuário	-0,16	0,00	2,88
Roupas	-0,13	0,00	1,61
Calçados	-0,20	0,00	1,11
. Alimentação	-0,41	-0,12	28,21
In natura e semi-elaborados	-0,84	-0,10	12,51
Indústria da alimentação	-0,35	-0,04	10,24
Fora do domicílio	0,43	0,02	5,46

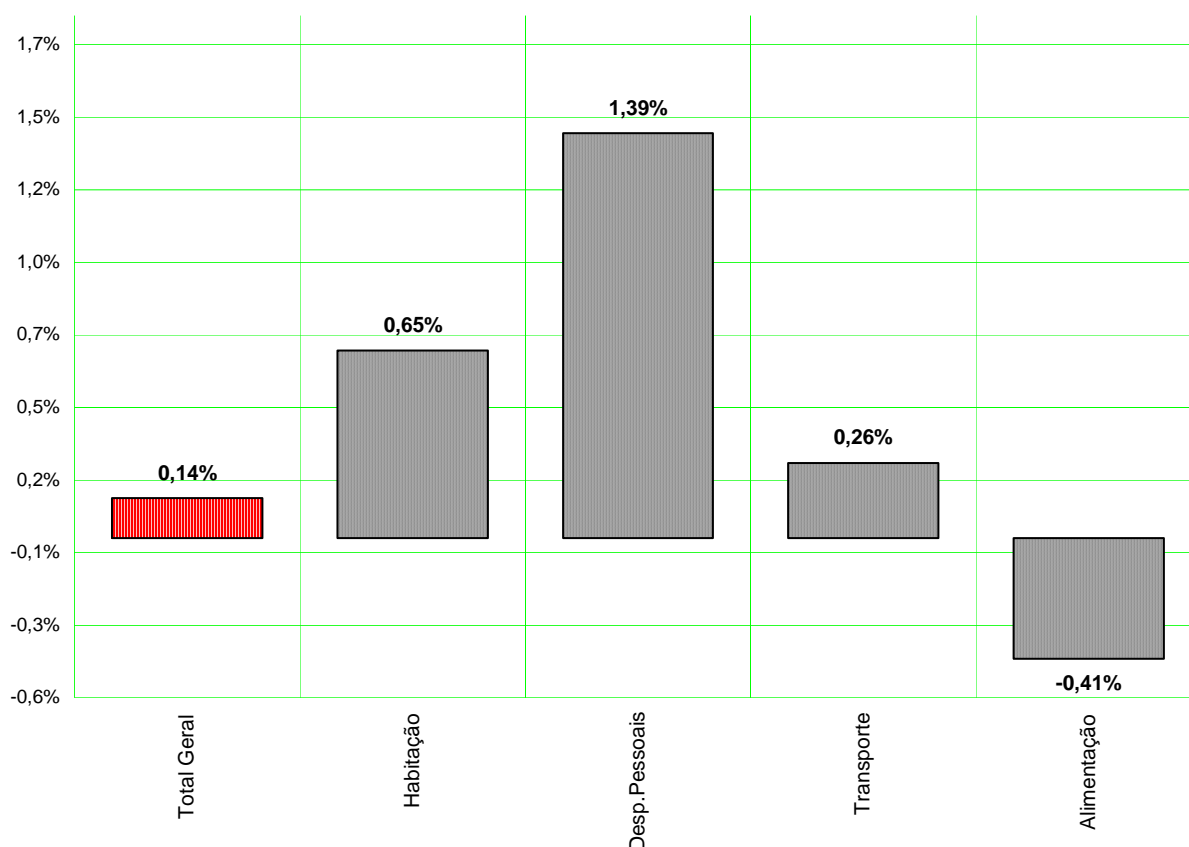
Fonte: DIEESE

A alta na **Habitação (0,65%)** teve origem no reajuste da tarifa de água e esgoto (3,83%), ocorrida a partir da segunda semana de setembro, com apenas uma parte do impacto da elevação neste mês. Para outubro ainda deve haver um resíduo da ordem de 1,26%. Os produtos de limpeza doméstica também tiveram alta (1,75%), com alguns aumentos que se destacaram: sabão em pedra (10,44%), removedor (5,44%) e sabão em pó (2,09%).

Os subgrupos das **Despesas Pessoais (1,39%)** registraram taxas distintas: para higiene e beleza (-0,09%), praticamente, não houve alteração em seus produtos, com algumas variações apuradas para papel higiênico (-1,34%), shampoo (-2,97%), sabonete (2,93%) e desodorante (1,74%). No *fumo e acessórios* (3,62%), a elevação deve-se ao aumento do cigarro (3,71%), que já havia influenciado, em parte, a inflação de agosto, dado que o reajuste se deu a partir da quarta semana daquele mês.

Outro grupo com aumento significativo foi o Transporte (0,26%), que subiu em consequência da elevação no subgrupo individual (0,36%), pressionado pela alta nos combustíveis (0,64%), notadamente, o álcool (1,97%).

GRÁFICO 1
Índice do Custo de Vida (ICV-DIEESE)
Taxas dos grupos de setembro de 2008
Município de São Paulo



Fonte: DIEESE

Índices por estrato de renda

Além do índice geral, o DIEESE calcula ainda mais três indicadores de inflação, segundo tercis da renda das famílias paulistanas. Em setembro, as taxas de inflação não foram muito diferentes entre os três estratos. Para o primeiro, que corresponde à estrutura de gastos de 1/3 das famílias mais pobres

(renda média = R\$ 377,49*), foi apurada a menor variação (0,10%). Para o estrato 2, que contempla os gastos das famílias com nível intermediário de rendimento (renda média = R\$ 934,17*), a variação foi de 0,11%. E no estrato 3, que reúne a parcela de maior poder aquisitivo (renda média = R\$ 2.792,90*), foi registrada a maior alta, de 0,17%.

Em relação a agosto, as taxas de setembro foram menores para os estratos 2 e 3, com pequena diferença para o segundo (-0,08 pp) e maior para o terceiro (-0,27 pp). Com relação ao 1º estrato, a taxa aumentou, passando de 0,05% em agosto para 0,10% em setembro. (Tabela 2)

TABELA 2
Índice do Custo de Vida (ICV-DIEESE)
Taxa geral e por estrato de renda
Município de São Paulo – agosto e setembro de 2008

Índices	Agosto 2008	Setembro 2008	Diferença
	(%)	(%)	(pp.)
Geral	0,32	0,14	-0,18
Estrato 1	0,05	0,10	0,05
Estrato 2	0,19	0,11	-0,08
Estrato 3	0,44	0,17	-0,27

Fonte: DIEESE

Em setembro, os aumentos de bens e serviços tiveram impactos distintos, de acordo com o poder aquisitivo das famílias. A elevação verificada na **Habitação** teve origem, principalmente, na alta do preço da conta de água e esgoto, o que resultou em maior impacto para a taxa do estrato 1 (0,23 pp), quando comparado com os demais estratos, pois a contribuição foi de 0,18 pp, para o 2 e de 0,12 pp, para o 3. O peso que esta despesa tem no orçamento de cada tipo de família determina as diferenças. Assim, para as famílias mais pobres, estes gastos correspondem a 4,00% do orçamento; para as de nível intermediário é de 2,95% e para as de maior poder aquisitivo fica em 1,44% (Tabela 3 e Gráfico 2).

Também a alta ocorrida no grupo **Despesas Pessoais** resultou em impacto maior para o estrato 1 (0,08 pp), e menor para o 2 (0,06 pp) e 3 C (0,04 pp), pois se originou no aumento do cigarro, que tem maior peso para os mais pobres.

* Os níveis de rendimento referem-se aos valores definidos para junho de 1996, quando da implantação da atual ponderação do ICV

TABELA 3
Índice do Custo de Vida (ICV-DIEESE)
Taxas e contribuições: geral e por estrato de renda
Município de São Paulo – setembro de 2008

Grupos	Geral		Estrato 1		Estrato 2		Estrato 3	
	Taxa (%)	Contribuição (pp.)	Taxa (%)	Contribuição (pp.)	Taxa (%)	Contribuição (pp.)	Taxa (%)	Contribuição (pp.)
Total Geral	0,14	0,14	0,10	0,10	0,11	0,11	0,17	0,17
Habitação	0,65	0,15	0,94	0,23	0,77	0,18	0,54	0,12
Despesas Pessoais	1,39	0,05	1,64	0,08	1,55	0,06	1,24	0,04
Transporte	0,26	0,04	0,12	0,01	0,25	0,04	0,28	0,05
Saúde	0,11	0,02	0,03	0,00	0,08	0,01	0,14	0,02
Equipamento Doméstico	0,27	0,01	0,31	0,01	0,21	0,01	0,30	0,01
Despesas Diversas	1,58	0,01	1,67	0,01	1,66	0,01	1,51	0,01
Educação e Leitura	0,05	0,00	0,05	0,00	0,04	0,00	0,05	0,00
Vestuário	-0,16	0,00	0,02	0,00	-0,20	-0,01	-0,17	0,00
Recreação	-1,05	-0,01	-1,45	-0,01	-1,08	-0,01	-0,99	-0,02
Alimentação	-0,41	-0,12	-0,63	-0,24	-0,51	-0,17	-0,26	-0,06

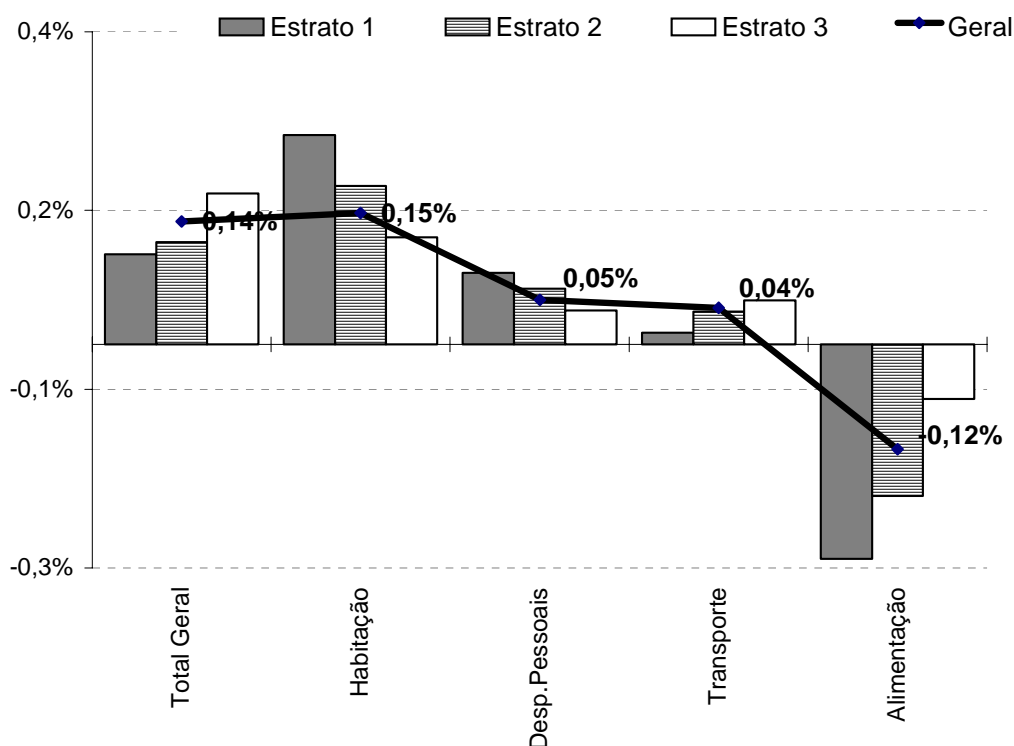
Fonte: DIEESE

Já o aumento no preço dos combustíveis teve um efeito contrário, resultando em maiores pressões nas taxas de inflação das famílias dos estratos 3 (0,05 pp) e 2 (0,04 pp), frente às de menor poder aquisitivo, do estrato 1 (0,01 pp).

A queda no preço dos alimentos, como era de se esperar, beneficiou bem mais as famílias de menor renda, incluídas no estrato 1, com contribuição de -0,24 pp no cálculo de sua taxa (0,10%). Para os demais estratos, este benefício caiu conforme a renda da família aumentou: estrato 2, -0,17 pp e estrato 3, -0,06 pp.

Apesar de as taxas inflacionárias não serem muito distintas segundo o estrato de renda, a análise mais desagregada revelou benefícios e prejuízos inflacionários muito diferenciados, conforme a composição das despesas familiares e os reajustes praticados nos diversos segmentos de bens e serviços ofertados no mercado.

GRÁFICO 2
Índice do Custo de Vida (ICV-DIEESE)
Contribuições para o índice geral e por estrato de renda
Município de São Paulo – setembro de 2008



Fonte: DIEESE

Inflação Acumulada

Nos últimos 12 meses - entre outubro de 2007 e setembro de 2008 - o ICV-DIEESE acumula alta de 6,79%. Quando são considerados os diferentes estratos, a taxa para famílias de menor aquisitivo é a mais elevada (8,41%) e diminui nos dois estratos subsequentes: 7,27% para o estrato 2 e 6,15%, para o 3.

Nos nove meses de 2008 – entre janeiro e setembro - a inflação foi de 5,00%. As variações acumuladas por estrato seguem o mesmo comportamento que para o acumulado anual, sendo maior para o 1º estrato (5,98%), seguido do 2º (5,15%) e com menor variação no 3º (4,66%) (Tabela 4).

Comportamento dos preços nos últimos 12 meses

Em 12 meses, os aumentos ocorreram de maneira bastante heterogênea entre os grupos que compõem o ICV-DIEESE. Para uma inflação da ordem de 6,79%, as maiores altas foram apuradas na

Alimentação (13,78%), Habitação (7,46%) e Despesas Pessoais (9,13%). Já as menores variações foram detectadas nos grupos: **Equipamento Doméstico (-2,10%), Vestuário (-0,12%), Saúde (2,06%) e Transporte (2,54%).**

Na **Alimentação**, todos os subgrupos apresentaram altas marcantes:

- *Produtos in natura e semi-elaborados (20,19%)* – foram verificados aumentos excessivamente elevados para feijão (74,90%), cebola (71,19%), arroz (32,41%), carne bovina (32,41%) e frango (24,11%);
- *Produtos da indústria alimentícia (7,25%)* – neste subgrupo destacam-se as altas taxas praticadas nos seguintes bens: óleo comestível (33,60%), farinha de trigo (31,05%), pão francês (23,83%) e massas secas (19,69%) e
- *Alimentação fora do domicílio (12,94%)* – com aumento em ambos os itens: refeição principal (14,16%) e lanches (11,29%).

A alta na **Habitação (7,46%)** deu-se principalmente no subgrupo conservação do domicílio (9,28%), devido aos aumentos ocorridos tanto nos materiais de construção (10,57%) como na mão-de-obra (8,06%). Nos demais subgrupos - locação, impostos e condomínio (7,93%) e operação do domicílio (6,79%) - as maiores elevações foram nos itens: gás de rua (20,56%), condomínio (11,98%), serviço doméstico (10,08%) e energia elétrica (8,63%).

Nas **Despesas Pessoais (9,13%)**, a taxa elevada deve-se aos aumentos ocorridos no cigarro (10,59%) e nos produtos de higiene e beleza (8,23%), com destaque para o sabonete (21,83%) e o papel higiênico (10,77%).

Em **Equipamento Doméstico (-2,10%)** e **Vestuário (-0,12%)** os preços caíram, principalmente para os eletrodomésticos (-5,06%) e roupas (-1,87%).

Na **Saúde (2,06%)** a assistência médica (1,54%) teve pouca variação e os medicamentos e produtos farmacêuticos (4,16%) subiram de forma semelhante à inflação.

A taxa do **Transporte (2,54%)** é resultado da pequena variação nos preços do subgrupo individual (2,92%) e do coletivo (1,62%).

TABELA 4
Índice do Custo de Vida (ICV-DIEESE)
Taxas acumuladas no ano e em doze meses por grupo e subgrupo
Geral e por estrato de renda - Município de São Paulo

Grupos e subgrupos	Variação no Ano (jan/2008 a set/2008) (%)				Variação Anual (out/2007 a set/2008) (%)			
	Geral	Estrato 1	Estrato 2	Estrato 3	Geral	Estrato 1	Estrato 2	Estrato 3
Total Geral	5,00	5,98	5,15	4,66	6,79	8,41	7,27	6,15
.Alimentação	8,57	9,54	8,83	8,00	13,78	15,42	14,47	12,63
.In natura e semi-elaborados.	9,09	10,80	9,63	7,72	20,19	21,80	20,94	18,60
.Indústria da alimentação	7,48	8,05	7,68	7,11	7,25	8,71	7,52	6,39
.Fora do domicílio	9,43	8,99	9,23	9,60	12,94	11,93	13,09	13,08
.Habitação	6,74	6,29	6,38	6,99	7,46	7,11	7,20	7,64
.Locação, impostos e condomínio	6,84	6,41	6,13	7,22	7,93	7,57	7,32	8,25
.Operação do domicílio	6,22	5,76	5,85	6,50	6,79	6,43	6,45	7,03
.Conservação	8,61	9,05	9,13	8,28	9,28	10,10	10,26	8,67
.Equipamento Doméstico	-1,36	-1,65	-1,63	-1,24	-2,10	-2,40	-2,66	-1,81
.Eletrodomésticos	-3,22	-3,31	-3,40	-3,24	-5,06	-5,18	-5,48	-4,90
.Utensílios	2,38	2,37	1,98	2,46	3,75	4,35	3,10	3,72
.Móveis	-0,46	-0,95	-0,27	-0,51	-0,46	-0,92	-0,34	-0,48
.Rouparia	0,19	-0,42	-0,10	0,56	0,11	-0,94	-0,40	0,84
.Transporte	1,46	1,68	1,09	1,58	2,54	2,15	2,04	2,80
.Individual	1,39	0,67	0,82	1,61	2,92	2,23	2,47	3,12
.Coletivo	1,62	2,11	1,46	1,44	1,62	2,11	1,46	1,44
.Vestuário	-0,56	-0,23	-0,01	-1,02	-0,12	0,25	0,32	-0,52
.Roupas	-2,44	-2,21	-2,10	-2,79	-1,87	-1,42	-1,60	-2,23
.Calçados	2,54	2,68	2,74	2,42	2,57	2,62	2,64	2,57
.Educação e Leitura	5,02	4,76	5,23	5,03	5,51	5,58	5,78	5,48
.Educação	5,09	4,61	5,29	5,11	5,62	5,47	5,89	5,59
.Leitura	3,93	7,95	4,39	3,80	3,93	7,95	4,39	3,80
.Saúde	1,98	2,12	1,71	2,01	2,06	2,26	1,71	2,11
.Assistência Médica	1,49	1,14	0,92	1,66	1,54	1,23	0,85	1,74
.Medicamentos e produtos farmacêuticos	3,92	3,91	3,83	4,01	4,16	4,16	4,04	4,26
.Recreação	0,69	0,69	0,52	0,68	1,03	0,86	0,79	1,07
.Produtos	-1,24	-1,22	-1,55	-1,17	-1,56	-1,16	-1,91	-1,52
.Serviços	4,02	4,77	3,91	3,77	5,61	5,20	5,27	5,52
.Despesas Pessoais	6,64	6,80	6,80	6,43	9,13	9,55	9,45	8,78
.Higiene e Beleza	8,12	9,05	8,63	7,54	8,23	8,81	8,68	7,81
.Fumo e Acessórios	4,57	4,49	4,57	4,60	10,44	10,36	10,44	10,48
.Despesas diversas	17,04	18,30	18,15	16,15	16,32	17,53	17,38	15,47

Fonte: DIEESE

Principais variações de preços em 2008

Para uma inflação acumulada, neste ano, de 5,00%, os grupos com maiores aumentos foram: **Alimentação (8,57%)**, **Habitação (6,74%)** e **Despesas Pessoais (6,64%)**. Taxas pequenas ou negativas foram apuradas para **Equipamento Doméstico (-1,36%)**, **Vestuário (-0,56%)**, **Transporte (1,46%)** e **Saúde (1,98%)**.

Na **Alimentação**, a maior alta ocorreu para o subgrupo alimentação fora do domicílio (9,43%), seguida dos produtos *in natura* e semi-elaborados (9,09%) e, com menor variação, o subgrupo da indústria alimentícia (7,48%). Dentre os bens da **Alimentação**, chamam atenção os aumentos ocorridos para cebola (56,34%), arroz (34,78%), carne de 2ª (31,18%), farinha de trigo (20,24%), pão francês (19,05%) e óleo (17,59%).

No grupo da **Habitação**, as taxas foram distintas entre seus subgrupos: locação, impostos e condomínio (6,84%), operação do domicílio (6,22%) e conservação (8,61%).

O reajuste ocorrido nas **Despesas Pessoais (6,64%)** foi consequência dos aumentos dos subgrupos higiene e beleza (8,12%) e fumo e acessórios (4,57%).

As taxas negativas apuradas para **Equipamento Doméstico** e **Vestuário** tiveram como fatores de pressão, as quedas detectadas nos subgrupos eletrodomésticos (-3,22%) e roupas (-2,44%), respectivamente.

Pequenos aumentos foram observados nos grupos **Saúde** com taxa baixa na assistência médica (1,49%) e mais elevada nos medicamentos e produtos farmacêuticos (3,92%) e **Transporte** com aumentos semelhantes em seus subgrupos individual (1,39%) e coletivo (1,62%).

Índice do Custo de Vida no Município de São Paulo - ICV-DIEESE
Setembro de 2008
Índice Geral

DENOMINAÇÃO	VARIAÇÃO	CONTRIBUIÇÃO	PONDERAÇÃO
TOTAL GERAL	0,1379%	0,1379%	100,0000%
. Alimentação	-0,4148%	-0,1170%	28,2073%
. . Produtos <i>in natura</i> e semi-elaborados	-0,8377%	-0,1048%	12,5118%
. . Indústria da Alimentação	-0,3494%	-0,0358%	10,2383%
. . Alimentação Fora do Domicílio	0,4322%	0,0236%	5,4572%
. Habitação	0,6472%	0,1472%	22,7434%
. . Locação, impostos e condomínio	0,2815%	0,0172%	6,1001%
. . Operação do domicílio	0,8168%	0,1078%	13,1921%
. . Conservação do domicílio	0,6457%	0,0223%	3,4511%
. Equipamentos Domésticos	0,2727%	0,0092%	3,3842%
. . Eletrodomésticos e equipamentos	0,2603%	0,0042%	1,6207%
. . Utensílios domésticos	0,4036%	0,0020%	0,5067%
. . Móveis	0,2823%	0,0030%	1,0573%
. . Rouparia	-0,0090%	0,0000%	0,1995%
. Transporte	0,2578%	0,0409%	15,8818%
. . Individual	0,3648%	0,0409%	11,2238%
. . Coletivo	0,0000%	0,0000%	4,6581%
. Vestuário	-0,1567%	-0,0045%	2,8781%
. . Roupas	-0,1320%	-0,0021%	1,6055%
. . Calçados	-0,2036%	-0,0023%	1,1074%
. Educação e Leitura	0,0451%	0,0035%	7,6515%
. . Educação	0,0480%	0,0034%	7,1854%
. . Leitura	0,0000%	0,0000%	0,4661%
. Saúde	0,1124%	0,0157%	13,9254%
. . Assistência médica	0,1443%	0,0161%	11,1279%
. . Medicamentos e produtos farmacêuticos	-0,0202%	-0,0006%	2,7512%
. Recreação	-1,0498%	-0,0138%	1,3162%
. . Produtos	-1,9373%	-0,0160%	0,8259%
. . Serviços	0,4452%	0,0022%	0,4903%
. Despesas Pessoais	1,3945%	0,0498%	3,5707%
. . Higiene e beleza	-0,0897%	-0,0019%	2,1406%
. . Fumo e acessórios	3,6162%	0,0517%	1,4301%
. Despesas diversas	1,5786%	0,0070%	0,4415%
. . Animais	1,8984%	0,0070%	0,3671%
. . Comunicação	0,0000%	0,0000%	0,0744%

Fonte: DIEESE

* Valores de junho de 1996, quando foi introduzida a ponderação atual do ICV

**Índice do Custo de Vida no Município de São Paulo – ICV-DIEESE
Setembro de 2008**

Estrato 1 - Famílias com renda inferior (renda média = R\$ 377,49*) (em%)

DENOMINAÇÃO	VARIAÇÃO	CONTRIBUIÇÃO	PONDERAÇÃO
Total Geral	0,1010%	0,1010%	100,0000%
. Alimentação	-0,6347%	-0,2397%	37,7683%
. . Produtos <i>in natura</i> e semi-elaborados	-1,0306%	-0,1998%	19,3897%
. . Indústria da Alimentação	-0,3851%	-0,0549%	14,2575%
. . Alimentação fora do domicílio	0,3643%	0,0150%	4,1211%
. Habitação	0,9438%	0,2341%	24,8052%
. . Locação, impostos e condomínio	0,1866%	0,0112%	6,0200%
. . Operação do domicílio	1,3356%	0,2123%	15,8919%
. . Conservação do domicílio	0,3669%	0,0106%	2,8934%
. Equipamento Doméstico	0,3133%	0,0099%	3,1686%
. . Eletrodomésticos e equipamentos	0,3776%	0,0062%	1,6533%
. . Utensílios domésticos	-0,1090%	-0,0006%	0,5230%
. . Móveis	0,5206%	0,0043%	0,8232%
. . Rouparia	-0,0185%	0,0000%	0,1692%
. Transporte	0,1232%	0,0134%	10,9056%
. . Individual	0,4168%	0,0134%	3,2234%
. . Coletivo	0,0000%	0,0000%	7,6822%
. Vestuário	0,0186%	0,0006%	3,0860%
. . Roupas	0,1429%	0,0023%	1,6198%
. . Calçados	-0,1173%	-0,0016%	1,3385%
. Educação e leitura	0,0537%	0,0019%	3,5941%
. . Educação	0,0562%	0,0019%	3,4352%
. . Leitura	0,0000%	0,0000%	0,1589%
. Saúde	0,0321%	0,0034%	10,6392%
. . Assistência médica	0,0759%	0,0052%	6,8184%
. . Medicamentos e produtos farmacêuticos	-0,0461%	-0,0018%	3,8207%
. Recreação	-1,4512%	-0,0103%	0,7079%
. . Produtos	-2,2179%	-0,0106%	0,4768%
. . Serviços	0,1307%	0,0003%	0,2311%
. Despesas Pessoais	1,6435%	0,0804%	4,8904%
. . Higiene e beleza	-0,0881%	-0,0023%	2,5757%
. . Fumo e acessórios	3,5704%	0,0826%	2,3147%
. Despesas Diversas	1,6690%	0,0073%	0,4347%
. . Animais	1,8984%	0,0073%	0,3821%
. . Comunicação	0,0000%	0,0000%	0,0525%

Fonte: DIEESE

* Valores de junho de 1996, quando foi introduzida a ponderação atual do ICV

Índice do Custo de Vida no Município de São Paulo – ICV-DIEESE
Setembro de 2008

Estrato 2 - Famílias com renda intermediária (renda média = R\$ 934,17*) (em%)

DENOMINAÇÃO	VARIAÇÃO	CONTRIBUIÇÃO	PONDERAÇÃO
TOTAL GERAL	0,1149%	0,1149%	100,0000%
. Alimentação	-0,5125%	-0,1694%	33,0490%
. . Produtos <i>in natura</i> e semi-elaborados	-0,8470%	-0,1369%	16,1661%
. . Indústria da alimentação	-0,4027%	-0,0503%	12,4994%
. . Alimentação fora do domicílio	0,4083%	0,0179%	4,3835%
. Habitação	0,7686%	0,1774%	23,0750%
. . Locação, impostos e condomínio	0,1975%	0,0110%	5,5752%
. . Operação do domicílio	1,0736%	0,1516%	14,1223%
. . Conservação do domicílio	0,4362%	0,0147%	3,3774%
. Equipamentos Domésticos	0,2131%	0,0083%	3,8803%
. . Eletrodomésticos e equipamentos	0,2435%	0,0048%	1,9827%
. . Utensílios domésticos	0,3692%	0,0017%	0,4604%
. . Móveis	0,1228%	0,0015%	1,2030%
. . Rouparia	0,1124%	0,0003%	0,2341%
. Transporte	0,2480%	0,0368%	14,8345%
. . Individual	0,4279%	0,0368%	8,5957%
. . Coletivo	0,0000%	0,0000%	6,2389%
. Vestuário	-0,1977%	-0,0064%	3,2348%
. . Roupas	-0,2600%	-0,0043%	1,6539%
. . Calçados	-0,1435%	-0,0020%	1,3855%
. Educação e Leitura	0,0411%	0,0019%	4,5082%
. . Educação	0,0441%	0,0019%	4,2048%
. . Leitura	0,0000%	0,0000%	0,3034%
. Saúde	0,0824%	0,0098%	11,9189%
. . Assistência médica	0,1285%	0,0112%	8,6782%
. . Medicamentos e produtos farmacêuticos	-0,0479%	-0,0015%	3,1809%
. Recreação	-1,0796%	-0,0118%	1,0968%
. . Produtos	-2,0220%	-0,0136%	0,6732%
. . Serviços	0,4182%	0,0018%	0,4236%
. Despesas Pessoais	1,5452%	0,0626%	4,0523%
. . Higiene e beleza	-0,0303%	-0,0007%	2,3021%
. . Fumo e acessórios	3,6176%	0,0633%	1,7502%
. Despesas diversas	1,6559%	0,0058%	0,3503%
. . Animais	1,8984%	0,0058%	0,3055%
. . Comunicação	0,0000%	0,0000%	0,0447%

Fonte: DIEESE

* Valores de junho de 1996, quando foi introduzida a ponderação atual do ICV

**Índice do Custo de Vida no Município de São Paulo - ICV-DIEESE
Setembro de 2008**

Estrato 3 - Famílias com renda superior (renda média = R\$ 2.792,90*) (em%)

DENOMINAÇÃO	VARIAÇÃO	CONTRIBUIÇÃO	PONDERAÇÃO
Total Geral	0,1689%	0,1689%	100,0000%
. Alimentação	-0,2573%	-0,0608%	23,6380%
. . Produtos in <i>natura</i> e semi-elaborados	-0,7274%	-0,0664%	9,1321%
. . Indústria da alimentação	-0,2920%	-0,0240%	8,2195%
. . Alimentação fora do domicílio	0,4708%	0,0296%	6,2863%
. Habitação	0,5399%	0,1199%	22,2092%
. . Locação, impostos e condomínio	0,3364%	0,0214%	6,3515%
. . Operação do domicílio	0,5665%	0,0694%	12,2491%
. . Conservação do domicílio	0,8076%	0,0291%	3,6086%
. Equipamentos Domésticos	0,2963%	0,0096%	3,2432%
. . Eletrodomésticos e equipamentos	0,2168%	0,0032%	1,4679%
. . Utensílios domésticos	0,5821%	0,0031%	0,5293%
. . Móveis	0,3490%	0,0037%	1,0524%
. . Rouparia	-0,1700%	-0,0003%	0,1936%
. Transporte	0,2811%	0,0491%	17,4735%
. . Individual	0,3446%	0,0491%	14,2558%
. . Coletivo	0,0000%	0,0000%	3,2177%
. Vestuário	-0,1707%	-0,0044%	2,5986%
. . Roupas	-0,1373%	-0,0021%	1,5490%
. . Calçados	-0,2439%	-0,0022%	0,8925%
. Educação e Leitura	0,0472%	0,0047%	9,9809%
. . Educação	0,0503%	0,0047%	9,3698%
. . Leitura	0,0000%	0,0000%	0,6111%
. Saúde	0,1368%	0,0216%	15,7680%
. . Assistência médica	0,1581%	0,0213%	13,4658%
. . Medicamentos e produtos farmacêuticos	0,0055%	0,0001%	2,2507%
. Recreação	-0,9942%	-0,0157%	1,5780%
. . Produtos	-1,8923%	-0,0185%	0,9797%
. . Serviços	0,4763%	0,0028%	0,5983%
. Despesas Pessoais	1,2442%	0,0379%	3,0431%
. . Higiene e beleza	-0,1131%	-0,0022%	1,9419%
. . Fumo e acessórios	3,6378%	0,0401%	1,1011%
. Despesas Diversas	1,5116%	0,0071%	0,4676%
. . Animais	1,8984%	0,0071%	0,3723%
. . Comunicação	0,0000%	0,0000%	0,0953%

Fonte: DIEESE

* Valores de junho de 1996, quando foi introduzida a ponderação atual do ICV

Variações acumuladas dos itens componentes do ICV-DIEESE
Índice Geral

DENOMINAÇÃO	MENSAL	TRIMESTRAL	SEMESTRAL	NO ANO	ANUAL
	Setembro/08	Jul/2008 a Set/2008	Abr/2007 a Set/2008	Jan/2008 a Set/2008	Out/2007 a Set/2008
Total Geral	0,1379%	1,3322%	3,6427%	4,9961%	6,7940%
.Alimentação	-0,4148%	0,7567%	6,7394%	8,5681%	13,7781%
.In natura e semi-elaborados	-0,8377%	0,4688%	9,2476%	9,0947%	20,1947%
.Indústria da alimentação	-0,3494%	0,1274%	4,4338%	7,4806%	7,2459%
.Fora do domicílio	0,4322%	2,6232%	5,5907%	9,4337%	12,9356%
.Habitação	0,6472%	3,5229%	4,7694%	6,7420%	7,4649%
.Locação, impostos e condomínio	0,2815%	1,8681%	2,8284%	6,8385%	7,9269%
.Operação do domicílio	0,8168%	4,3523%	4,8864%	6,2194%	6,7908%
.Conservação	0,6457%	3,3347%	7,8955%	8,6149%	9,2819%
.Equipamento Doméstico	0,2727%	-0,5609%	-1,6478%	-1,3567%	-2,1028%
.Eletrodomésticos	0,2603%	-0,5230%	-2,3828%	-3,2169%	-5,0631%
.Utensílios	0,4036%	0,7964%	1,1261%	2,3779%	3,7491%
.Móveis	0,2823%	-1,2016%	-2,2348%	-0,4556%	-0,4551%
.Rouparia	-0,0090%	-0,8572%	0,6960%	0,1853%	0,1131%
.Transporte	0,2578%	0,8319%	0,8277%	1,4608%	2,5404%
.Individual	0,3648%	0,9399%	0,9338%	1,3943%	2,9247%
.Coletivo	0,0000%	0,5717%	0,5717%	1,6216%	1,6216%
.Vestuário	-0,1567%	-0,7625%	0,5526%	-0,5623%	-0,1229%
.Roupas	-0,1320%	-1,6860%	-0,9947%	-2,4380%	-1,8718%
.Calçados	-0,2036%	0,8729%	3,2333%	2,5356%	2,5698%
.Educação e Leitura	0,0451%	1,0763%	1,4248%	5,0220%	5,5112%
.Educação	0,0480%	1,1185%	1,2954%	5,0940%	5,6158%
.Leitura	0,0000%	0,4312%	3,4670%	3,9288%	3,9288%
.Saúde	0,1124%	0,1920%	1,9778%	1,9779%	2,0648%
.Assistência médica	0,1443%	0,1785%	1,5343%	1,4890%	1,5410%
.Medicamentos e produtos farmacêuticos	-0,0202%	0,1837%	3,7432%	3,9248%	4,1575%
.Recreação	-1,0498%	0,5967%	0,5010%	0,6869%	1,0344%
.Produtos	-1,9373%	-0,6270%	-1,4347%	-1,2359%	-1,5611%
.Serviços	0,4452%	2,6761%	3,8552%	4,0170%	5,6137%
.Despesas Pessoais	1,3945%	2,8337%	5,4307%	6,6361%	9,1256%
.Higiene e beleza	-0,0897%	1,6661%	6,0393%	8,1194%	8,2329%
.Fumo e acessórios	3,6162%	4,5671%	4,5645%	4,5653%	10,4403%
.Despesas Diversas	1,5786%	4,8161%	10,7082%	17,0365%	16,3171%
.Animais	1,8984%	6,8399%	14,2715%	20,8202%	19,9024%
.Comunicação	0,0000%	-4,3025%	-4,3025%	1,1091%	1,1091%

Fonte: DIEESE

Variações acumuladas dos itens componentes do ICV-DIEESE
Estrato 1

DENOMINAÇÃO	MENSAL	TRIMESTRAL	SEMESTRAL	NO ANO	ANUAL
	Setembro/08	Jul/2008 a Set/2008	Abr/2007 a Set/2008	Jan/2008 a Set/2008	Out/2007 a Set/2008
Total Geral	0,1010%	1,3681%	4,6782%	5,9750%	8,4111%
.Alimentação	-0,6347%	0,3496%	7,4055%	9,5432%	15,4180%
.In natura e semi-elaborados	-1,0306%	0,3862%	10,2999%	10,7974%	21,8000%
.Indústria da alimentação	-0,3851%	-0,1891%	4,4208%	8,0492%	8,7070%
.Fora do domicílio	0,3643%	2,0686%	4,9278%	8,9923%	11,9338%
.Habitação	0,9438%	3,7757%	5,0058%	6,2868%	7,1147%
.Locação, impostos e condomínio	0,1866%	1,5720%	2,7570%	6,4052%	7,5657%
.Operação do domicílio	1,3356%	4,6599%	5,3164%	5,7585%	6,4266%
.Conservação	0,3669%	3,5899%	8,1507%	9,0544%	10,1019%
.Equipamento Doméstico	0,3133%	-0,5820%	-1,7129%	-1,6511%	-2,4001%
.Eletrodomésticos	0,3776%	-0,3361%	-2,3531%	-3,3097%	-5,1807%
.Utensílios	-0,1090%	0,1575%	0,7735%	2,3677%	4,3498%
.Móveis	0,5206%	-1,3494%	-2,3157%	-0,9485%	-0,9180%
.Rouparia	-0,0185%	-1,4651%	0,1185%	-0,4227%	-0,9381%
.Transporte	0,1232%	1,2038%	1,0525%	1,6789%	2,1481%
.Individual	0,4168%	0,9778%	0,4718%	0,6662%	2,2340%
.Coletivo	0,0000%	1,2993%	1,2993%	2,1118%	2,1118%
.Vestuário	0,0186%	-0,4215%	1,0381%	-0,2341%	0,2488%
.Roupas	0,1429%	-1,2873%	-0,4718%	-2,2083%	-1,4216%
.Calçados	-0,1173%	0,9786%	3,3454%	2,6757%	2,6194%
.Educação e Leitura	0,0537%	1,2395%	1,7097%	4,7551%	5,5788%
.Educação	0,0562%	1,2794%	1,4571%	4,6121%	5,4717%
.Leitura	0,0000%	0,3838%	7,5024%	7,9461%	7,9461%
.Saúde	0,0321%	-0,0472%	2,1923%	2,1176%	2,2642%
.Assistência médica	0,0759%	-0,1437%	1,3510%	1,1402%	1,2314%
.Medicamentos e produtos farmacêuticos	-0,0461%	0,1255%	3,7309%	3,9123%	4,1631%
.Recreação	-1,4512%	0,7211%	0,8890%	0,6885%	0,8636%
.Produtos	-2,2179%	-1,0324%	-1,1360%	-1,2199%	-1,1564%
.Serviços	0,1307%	4,4498%	5,2327%	4,7667%	5,1952%
.Despesas Pessoais	1,6435%	3,0539%	5,6121%	6,8037%	9,5509%
.Higiene e beleza	-0,0881%	1,7324%	6,6738%	9,0546%	8,8050%
.Fumo e acessórios	3,5704%	4,5113%	4,4958%	4,4886%	10,3631%
.Despesas Diversas	1,6690%	4,6775%	10,9041%	18,3014%	17,5253%
.Animais	1,8984%	6,8399%	14,2715%	20,8202%	19,9024%
.Comunicação	0,0000%	-8,9794%	-8,9794%	2,4664%	2,4664%

Fonte: DIEESE

Variações acumuladas dos itens componentes do ICV-DIEESE

Estrato 2

DENOMINAÇÃO	MENSAL	TRIMESTRAL	SEMESTRAL	NO ANO	ANUAL
	Setembro/08	Jul/2008 a Set/2008	Abr/2007 a Set/2008	Jan/2008 a Set/2008	Out/2007 a Set/2008
Total Geral	0,1149%	1,2607%	3,9755%	5,1522%	7,2665%
.Alimentação	-0,5125%	0,5681%	7,0250%	8,8286%	14,4672%
.In natura e semi-elaborados	-0,8470%	0,3846%	9,5398%	9,6301%	20,9403%
.Indústria da alimentação	-0,4027%	0,0379%	4,4148%	7,6756%	7,5203%
.Fora do domicílio	0,4083%	2,7927%	5,6611%	9,2283%	13,0901%
.Habitação	0,7686%	3,6408%	4,9242%	6,3834%	7,1988%
.Locação, impostos e condomínio	0,1975%	1,5336%	2,7088%	6,1320%	7,3183%
.Operação do domicílio	1,0736%	4,5504%	5,1059%	5,8475%	6,4507%
.Conservação	0,4362%	3,3905%	7,9755%	9,1348%	10,2579%
.Equipamento Doméstico	0,2131%	-0,6355%	-1,8434%	-1,6305%	-2,6643%
.Eletrodomésticos	0,2435%	-0,5373%	-2,4530%	-3,3990%	-5,4849%
.Utensílios	0,3692%	1,0495%	1,2660%	1,9782%	3,0982%
.Móveis	0,1228%	-1,4281%	-2,4028%	-0,2689%	-0,3357%
.Rouparia	0,1124%	-0,6277%	0,3553%	-0,1017%	-0,3983%
.Transporte	0,2480%	0,7530%	0,5362%	1,0898%	2,0415%
.Individual	0,4279%	1,0207%	0,6460%	0,8236%	2,4657%
.Coletivo	0,0000%	0,3846%	0,3846%	1,4604%	1,4604%
.Vestuário	-0,1977%	-0,6404%	0,7945%	-0,0102%	0,3169%
.Roupas	-0,2600%	-1,8171%	-1,0587%	-2,0967%	-1,5990%
.Calçados	-0,1435%	0,9669%	3,3495%	2,7394%	2,6430%
.Educação e Leitura	0,0411%	1,2045%	1,6000%	5,2291%	5,7843%
.Educação	0,0441%	1,2635%	1,4337%	5,2900%	5,8863%
.Leitura	0,0000%	0,3928%	3,9634%	4,3881%	4,3881%
.Saúde	0,0824%	-0,1293%	1,8620%	1,7103%	1,7095%
.Assistência médica	0,1285%	-0,2662%	1,1936%	0,9216%	0,8488%
.Medicamentos e produtos farmacêuticos	-0,0479%	0,1698%	3,6530%	3,8337%	4,0379%
.Recreação	-1,0796%	0,5628%	0,4380%	0,5238%	0,7861%
.Produtos	-2,0220%	-0,7562%	-1,6015%	-1,5458%	-1,9082%
.Serviços	0,4182%	2,6793%	3,7735%	3,9108%	5,2697%
.Despesas Pessoais	1,5452%	2,9651%	5,6020%	6,8049%	9,4528%
.Higiene e beleza	-0,0303%	1,7361%	6,4335%	8,6347%	8,6846%
.Fumo e acessórios	3,6176%	4,5684%	4,5655%	4,5699%	10,4437%
.Despesas Diversas	1,6559%	4,5960%	10,7620%	18,1486%	17,3804%
.Animais	1,8984%	6,8399%	14,2715%	20,8202%	19,9024%
.Comunicação	0,0000%	-8,7421%	-8,7421%	2,3933%	2,3933%

Fonte: DIEESE

Variações acumuladas dos itens componentes do ICV - DIEESE
Estrato 3

DENOMINAÇÃO	MENSAL	TRIMESTRAL	SEMESTRAL	NO ANO	ANUAL
	Setembro/08	Jul/2008 a Set/2008	Abr/2007 a Set/2008	Jan/2008 a Set/2008	Out/2007 a Set/2008
Total Geral	0,1689%	1,3462%	3,2139%	4,6618%	6,1546%
.Alimentação	-0,2573%	1,0091%	6,2184%	8,0019%	12,6335%
.In natura e semi-elaborados	-0,7274%	0,4865%	8,2099%	7,7239%	18,6002%
.Indústria da alimentação	-0,2920%	0,3302%	4,4893%	7,1070%	6,3917%
.Fora do domicílio	0,4708%	2,6774%	5,6961%	9,5961%	13,0759%
.Habitação	0,5399%	3,4024%	4,6228%	6,9905%	7,6437%
.Locação, impostos e condomínio	0,3364%	2,0677%	2,8914%	7,2155%	8,2500%
.Operação do domicílio	0,5665%	4,1473%	4,6235%	6,5004%	7,0341%
.Conservação	0,8076%	3,2667%	7,7977%	8,2803%	8,6741%
.Equipamento Doméstico	0,2963%	-0,5421%	-1,6182%	-1,2363%	-1,8149%
.Eletrodomésticos	0,2168%	-0,6625%	-2,5268%	-3,2360%	-4,8995%
.Utensílios	0,5821%	0,9666%	1,2065%	2,4622%	3,7198%
.Móveis	0,3490%	-1,0973%	-2,1975%	-0,5077%	-0,4751%
.Rouparia	-0,1700%	-0,6685%	1,0543%	0,5589%	0,8384%
.Transporte	0,2811%	0,7922%	0,8994%	1,5777%	2,8048%
.Individual	0,3446%	0,9181%	1,0497%	1,6095%	3,1176%
.Coletivo	0,0000%	0,2361%	0,2361%	1,4365%	1,4365%
.Vestuário	-0,1707%	-0,9120%	0,2004%	-1,0250%	-0,5246%
.Roupas	-0,1373%	-1,7304%	-1,2488%	-2,7906%	-2,2275%
.Calçados	-0,2439%	0,8364%	3,1771%	2,4174%	2,5682%
.Educação e Leitura	0,0472%	1,0375%	1,3828%	5,0286%	5,4774%
.Educação	0,0503%	1,0763%	1,2588%	5,1098%	5,5887%
.Leitura	0,0000%	0,4449%	3,3228%	3,7979%	3,7979%
.Saúde	0,1368%	0,3209%	1,9541%	2,0058%	2,1060%
.Assistência médica	0,1581%	0,3230%	1,6333%	1,6614%	1,7375%
.Medicamentos e produtos farmacêuticos	0,0055%	0,2257%	3,8236%	4,0095%	4,2579%
.Recreação	-0,9942%	0,5276%	0,4371%	0,6771%	1,0749%
.Produtos	-1,8923%	-0,5709%	-1,4416%	-1,1653%	-1,5181%
.Serviços	0,4763%	2,3352%	3,5941%	3,7697%	5,5165%
.Despesas Pessoais	1,2442%	2,7033%	5,2477%	6,4295%	8,7820%
.Higiene e beleza	-0,1131%	1,6225%	5,6340%	7,5364%	7,8093%
.Fumo e acessórios	3,6378%	4,5938%	4,5974%	4,5991%	10,4759%
.Despesas Diversas	1,5116%	4,8149%	10,4473%	16,1456%	15,4665%
.Animais	1,8984%	6,8399%	14,2715%	20,8202%	19,9024%
.Comunicação	0,0000%	-2,5406%	-2,5406%	0,6402%	0,6402%

Fonte: DIEESE