

São Paulo, 8 de setembro de 2008.

NOTA À IMPRENSA

Taxa da Alimentação cai acentuadamente

Em agosto, o custo de vida no município de São Paulo apresentou inflação de 0,32%, com 0,55 ponto percentual (pp.) abaixo da taxa de julho (0,87%), segundo cálculo do DIEESE - Departamento Intersindical de Estatística e Estudos Socioeconômicos. **Habitação (1,35%)**, **Educação e Leitura (0,75%)** e **Transporte (0,25%)**, foram os grupos que mais pressionaram o ICV-DIEESE, com contribuição conjunta em seu cálculo de 0,40 pp. Este aumento foi compensado, em grande parte, pela queda ocorrida na **Alimentação (-0,29%)**, resultando em uma variação de preço em agosto da ordem de 0,32% (Tabela 1 e Gráfico 1).

A queda verificada na **Alimentação (-0,29%)** foi maior para o subgrupo referente aos produtos *in natura e semi-elaborados* (-0,73%), seguida da *indústria alimentícia* (-0,20%). A *alimentação fora do domicílio* (0,56%) apresentou ligeira alta.

As maiores e menores taxas do subgrupo dos *produtos in natura e semi-elaborados* foram:

- *Legumes (-16,06%)* – houve acentuada queda no tomate (-24,27%);
- *Grãos (-4,47%)* – foram registradas baixas no arroz (-3,62%) e no feijão (-6,53%);
- *Hortaliças (-2,95%)* – o DIEESE apurou diminuição generalizada nos preços de todos os seus componentes;
- *Carnes (-0,28%)* – houve queda no preço da bovina (-0,49%) e alta na suína (3,49%);
- *Raízes e Tubérculos (1,54%)* – o preço da batata diminuiu -4,44% e a cebola teve alta de 9,03%;
- *Frutas (2,07%)* – foram verificados aumentos acentuados no limão (32,00%) e mamão (10,85%); e baixas no melão (-17,49%) e morango (-11,16%); e
- *Aves e Ovos (4,37%)* – com aumento nas aves (5,69%) e queda nos ovos (-0,87%).

A *indústria alimentícia* (-0,20%) registrou pouca alteração em seus valores. Podem ser destacadas as seguintes quedas: óleos (-4,43%), trigo (-4,26%), leites longa vida (-4,14%) e em pó (-1,45%).

Por outro lado, a *alimentação fora do domicílio* (0,56%) foi o único subgrupo da **Alimentação** com aumento em seus preços, que foi maior para as *refeições principais* (0,68%) e menor para os *lanches* (0,39%).

Os grupos: **Vestuário (-0,22%)**, **Equipamento Doméstico (-0,43%)** e **Recreação (-0,59%)** apresentaram deflação em seus valores. Como estas despesas representam em média 7,63% dos gastos familiares, estas pequenas quedas colaboraram com apenas -0,03 pp no cálculo do ICV de agosto.

Na **Habitação**, as taxas foram maiores para os subgrupos: *locação, impostos e condomínio* (1,46%) e *operação do domicílio* (1,45%) e menor para a *conservação* (0,77%). Neste grupo, os itens com maiores taxas positivas foram: condomínio (2,27%), telefonia (3,01%) e serviço doméstico (3,83%).

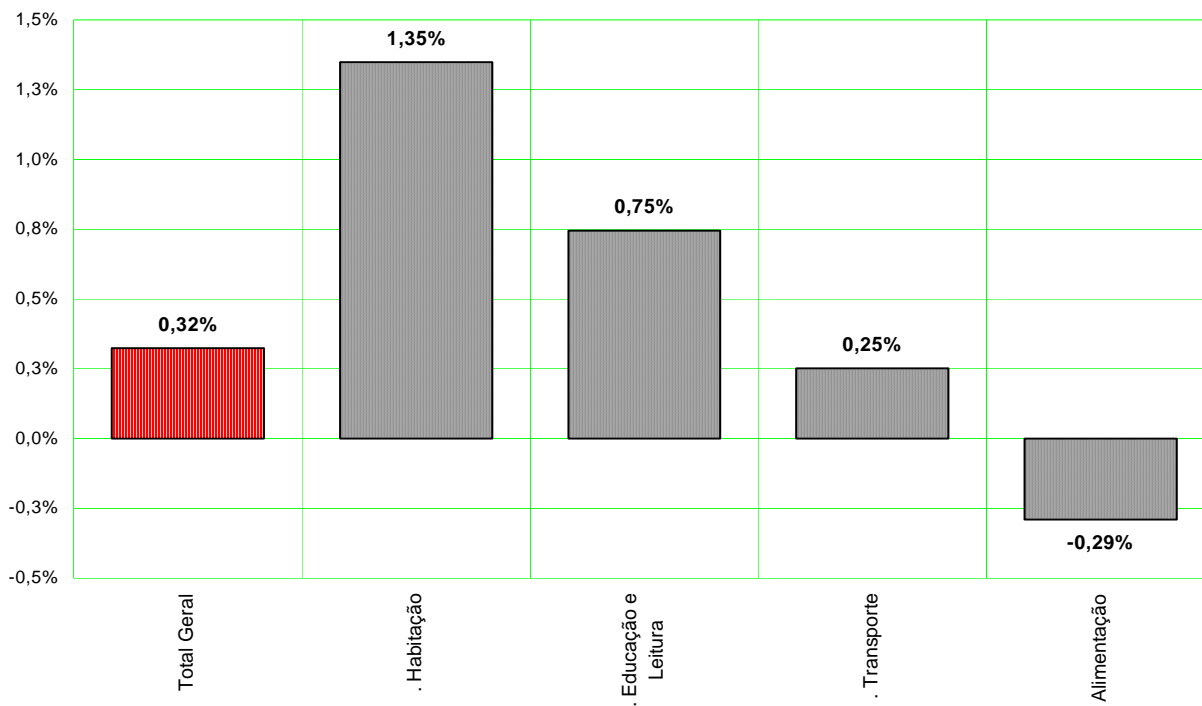
Os cursos universitários (2,34%) e pré-vestibulares (1,91%) agravaram a taxa do grupo **Educação e Leitura**. Por outro lado, o aumento nos cigarros (0,94%) colaborou para a inflação das **Despesas Pessoais**; já no **Transporte**, foi o subgrupo *individual* (0,36%) que pressionou o aumento, consequência do reajuste no álcool (1,38%).

TABELA 1
Índice do Custo de Vida (ICV-DIEESE)
Taxas, contribuições e ponderações Por grupos e subgrupos
Município de São Paulo - agosto de 2008

Grupos e subgrupos	Variação (%)	Contribuição (pp)	Ponderação (%)
Total Geral	0,32	0,32	100,00
. Habitação	1,35	0,30	22,51
.. Locação, impostos e condomínio	1,46	0,09	6,03
.. Operação do domicílio	1,45	0,19	13,05
.. Conservação do domicílio	0,77	0,03	3,44
. Educação e Leitura	0,75	0,06	7,62
.. Educação	0,79	0,06	7,15
.. Leitura	0,00	0,00	0,47
. Transporte	0,25	0,04	15,89
.. Individual	0,36	0,04	11,22
.. Coletivo	0,00	0,00	4,67
. Despesas Pessoais	0,68	0,02	3,56
.. Higiene e Beleza	0,52	0,01	2,14
.. Fumo e Acessórios	0,93	0,01	1,42
. Alimentação	-0,29	-0,08	28,38
.. <i>In natura</i> e semi-elaborados	-0,73	-0,09	12,64
.. Indústria da alimentação	-0,20	-0,02	10,29
.. Fora do domicílio	0,56	0,03	5,44

Fonte: DIEESE

GRÁFICO 1
Índice do Custo de Vida (ICV-DIEESE)
Taxas dos grupos de agosto de 2008
Município de São Paulo



Fonte: DIEESE

Os **Alimentos**, em agosto, apresentaram queda em seus valores, da ordem de -0,29%. Esta diminuição, certamente, não é percebida pelo consumidor, dado que os preços destes produtos continuam muito caros. Observam-se ainda grandes diferenças nos valores cobrados entre os diversos supermercados pesquisados no município de São Paulo, como mostra a Tabela 2.

No caso dos alimentos apontados na tabela abaixo, chama atenção as diferenças percentuais entre o preço mínimo e máximo que, em alguns produtos, chegam a ser superiores a 100%, como observado no frango (155,90%), músculo (105,65%) e açúcar (104,76%).

TABELA 2
Índice do Custo de Vida (ICV-DIEESE)
Preços de alguns alimentos em supermercados
Mínimos, médios, máximos e diferenças %
Município de São Paulo - agosto de 2008

Produtos	Mínimo R\$	Médio R\$	Máximo R\$	Diferença (%)
Arroz tipo 1 - 5 Kg	9,77	11,33	13,51	38,28
Feijão cariquinha - Kg	4,28	5,19	6,24	45,79
Leite longa vida integral - 1 Lt	1,39	1,79	2,08	49,64
Óleo de soja - Liza - 900 MI.	2,57	2,95	3,29	28,02
Óleo de soja - Soya - 900 MI	1,91	2,88	3,28	71,73
Açúcar refinado - União - 1 Kg	0,63	1,08	1,29	104,76
Frango resfriado - inteiro - Kg	1,95	3,66	4,99	155,90
Carne bovina de 1ª - contra-filé - Kg	10,49	13,96	18,69	78,17
Carne bovina de 1ª - lagarto - Kg	8,29	11,77	16,39	97,71
Carne bovina de 2ª - acém - Kg	6,90	9,73	13,59	96,96
Carne bovina de 2ª - músculo - Kg	6,90	9,74	14,19	105,65

Fonte: DIEESE

Índices por estrato de renda

Além do índice geral, o DIEESE calcula ainda mais três indicadores de inflação, segundo tercís da renda das famílias paulistanas. Em agosto, a taxa de inflação foi diferente entre os três estratos de renda. O estrato 1, que corresponde à estrutura de gastos de 1/3 das famílias mais pobres (renda média = R\$ 377,49*), apresentou a menor variação (0,05%). Para o estrato 2 que contempla os gastos das famílias com nível intermediário de rendimento (renda média = R\$ 934,17*) a variação foi de 0,19%. O 3º estrato, que reúne as de maior poder aquisitivo (renda média = R\$ 2.792,90*), foi o mais afetado pela inflação, com alta de 0,44%.

Em relação a julho, as taxas de agosto foram menores para todos os estratos, com diferenças decrescentes de acordo com a renda familiar: estrato 1, queda de 1,17 pp; estrato 2, recuo de 0,76 pp e estrato 3, redução de 0,29 pp, como mostram os dados da Tabela 3.

* Os níveis de rendimento referem-se aos valores definidos para junho de 1996, quando da implantação da atual ponderação do ICV

TABELA 3
Índice do Custo de Vida (ICV-DIEESE)
Taxa geral e por estrato de renda
Município de São Paulo – julho de 2008 e agosto 2008

Índices	Julho 2008 (%)	Agosto 2008 (%)	Diferença (pp.)
Geral	0,87	0,32	-0,55
Estrato 1	1,22	0,05	-1,17
Estrato 2	0,95	0,19	-0,76
Estrato 3	0,73	0,44	-0,29

Fonte: DIEESE

As variações de preços dos bens e serviços no mercado consumidor final, associadas às diferentes formas de despesa dos paulistanos, resultam em impactos inflacionários distintos, de acordo com o poder aquisitivo das famílias, que compõem os vários estratos de renda. (Tabela 4 e Gráfico 2)

TABELA 4
Índice do Custo de Vida (ICV-DIEESE)
Taxas e contribuições: geral e por estrato de renda
Município de São Paulo – agosto de 2008

Grupos	Geral		Estrato 1		Estrato 2		Estrato 3	
	Taxa (%)	Contribuição (pp.)	Taxa (%)	Contribuição (pp.)	Taxa (%)	Contribuição (pp.)	Taxa (%)	Contribuição (pp.)
<i>Total Geral</i>	0,32	0,32	0,05	0,05	0,19	0,19	0,44	0,44
. Habitação	1,35	0,30	0,84	0,21	1,15	0,26	1,56	0,34
. Educação e Leitura	0,75	0,06	0,82	0,03	0,80	0,04	0,73	0,07
. Transporte	0,25	0,04	0,09	0,01	0,22	0,03	0,29	0,05
. Despesas Pessoais	0,68	0,02	0,62	0,03	0,64	0,03	0,73	0,02
. Despesas Diversas	1,76	0,01	1,45	0,01	1,40	0,00	1,88	0,01
. Saúde	0,03	0,00	0,11	0,01	0,05	0,01	0,00	0,00
. Vestuário	-0,22	-0,01	-0,06	0,00	-0,17	-0,01	-0,35	-0,01
. Recreação	-0,59	-0,01	-0,19	0,00	-0,62	-0,01	-0,64	-0,01
. Equipamento Doméstico	-0,43	-0,01	-0,47	-0,01	-0,42	-0,02	-0,43	-0,01
. Alimentação	-0,29	-0,08	-0,59	-0,23	-0,44	-0,15	-0,11	-0,03

Fonte: DIEESE

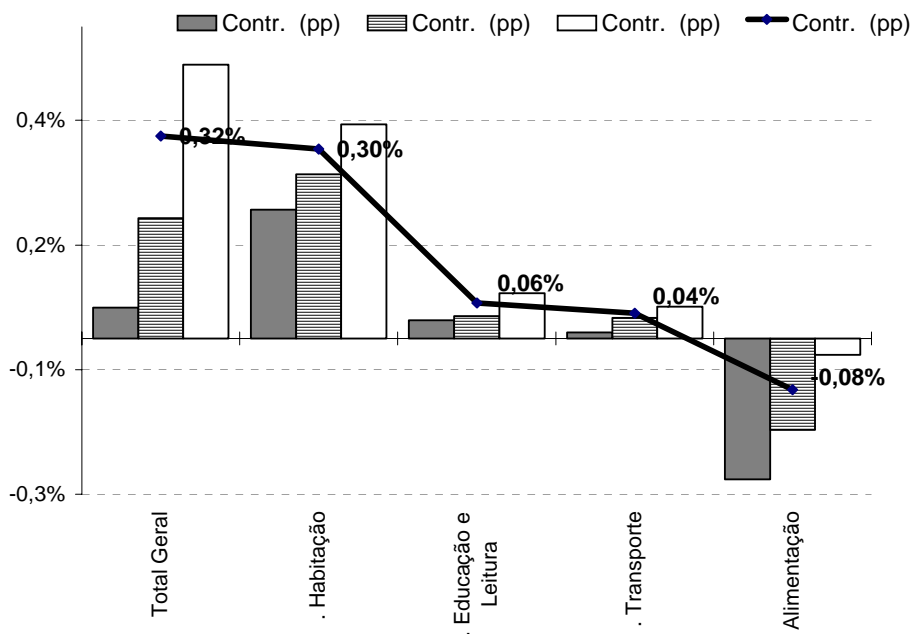
Como os aumentos em agosto ocorreram em bens e serviços consumidos predominantemente pelas famílias de maior poder aquisitivo - telefonia, serviços domésticos, combustível e cursos universitários e pré-vestibulares – estes reajustes afetaram mais a população do estrato 3. Por outro lado, a queda nos **Alimentos** beneficiou mais as famílias de menor nível de rendimento.

Este fato pode ser constatado quando são analisados os dados por estrato de renda. No cálculo da inflação do estrato 1 (0,05%) nota-se que o benefício da queda de preços dos **Alimentos (-0,23 pp)** praticamente anulou os reajustes ocorridos nos demais grupos, em especial o da **Habitação (0,21pp)**.

No estrato 3 (0,44%), as contribuições positivas no cálculo de sua inflação tiveram origem nos grupos **Habitação (0,34 pp)**, **Educação (0,07 pp)** e **Transporte (0,05 pp)**, que juntos agravaram sua taxa em 0,46 pp. O benefício, oriundo da queda dos **Alimentos (-0,03 pp)**, pouco afetou estas famílias.

A inflação do estrato 2 (0,19%) apresentou um comportamento intermediário, entre o 1º e 3º estratos de renda. Estas famílias foram em parte beneficiadas pela queda dos **Alimentos (-0,15 pp)** e prejudicadas pelos reajustes de valores do grupo **Habitação (0,26 pp)**.

GRÁFICO 2
Índice do Custo de Vida (ICV-DIEESE)
Contribuições para o índice geral e por estrato de renda
Município de São Paulo – agosto de 2008



Fonte: DIEESE

Inflação Acumulada

Nos últimos 12 meses - entre setembro de 2007 e agosto de 2008 - o ICV-DIEESE acumula alta de 6,97%. Ao se considerar os diferentes estratos, estas taxas são maiores para as famílias de menor aquisitivo e se reduzem nos dois estratos subseqüentes: estrato 1, 8,84%; estrato 2, 7,52% e estrato 3, 6,23%.

Nos oito meses de 2008 – entre janeiro e agosto - a inflação foi de 4,85%. As variações acumuladas por estrato seguem o mesmo comportamento que para o acumulado anual, sendo maior para o 1º estrato (5,87%), seguido do 2º (5,03%) e com menor variação no 3º (4,49%). (Tabela 5)

Os aumentos verificados em 12 meses deram-se de maneira bastante heterogênea entre os grupos que compõem o ICV-DIEESE. Para uma inflação da ordem de 6,97%, as maiores altas foram apuradas na **Alimentação (15,07%)**, **Habitação (7,29%)** e **Despesas Pessoais (7,01%)**. Já as menores variações foram detectadas nos grupos: **Equipamento Doméstico (-2,52%)**, **Vestuário (-0,31%)** e **Transporte (2,11%)**.

Na **Alimentação**, todos os subgrupos apresentaram altas marcantes:

- *Produtos in natura e semi-elaborados (22,70%)* – foram verificados aumentos excessivamente elevados para feijão (90,43%), cebola (80,34%), arroz (41,16%), carne bovina (32,70%) e frango (21,73%);
- *Produtos da indústria alimentícia (7,99%)* – neste subgrupo destacam-se as altas taxas praticadas nos seguintes bens: óleo comestível (41,90%), farinha de trigo (37,62%), pão francês (26,01%) e massas secas (21,84%) e
- *Alimentação fora do domicílio (12,84%)* – com aumentos em ambos os itens: refeição principal (14,18%) e lanches (11,02%).

A alta na **Habitação (7,29%)** se deu principalmente no subgrupo *conservação do domicílio (9,24%)*, devido aos aumentos ocorridos tanto nos materiais de construção (9,80%) como na mão-de-obra (8,71%). Nos demais subgrupos - *locação, impostos e condomínio (8,01%)* e *operação do domicílio (6,47%)* - as maiores elevações foram nos itens: gás de rua (20,56%), condomínio (11,87%), serviço doméstico (10,08%) e energia elétrica (8,63%).

Nas **Despesas Pessoais (7,01%)**, a taxa elevada deve-se aos aumentos ocorridos no cigarro (6,63%) e nos produtos de *higiene e beleza (7,29%)*, com destaque para o sabonete (15,68%) e o papel higiênico (10,03%).

TABELA 5
Índice do Custo de Vida (ICV-DIEESE)
Taxas acumuladas no ano e em doze meses por grupo e subgrupo
Geral e por estrato de renda - Município de São Paulo

Grupos e subgrupos	Variação no Ano (jan/2008 a ago/2008) (%)				Variação Anual (set/2007 a ago/2008) (%)			
	Geral	Estrato 1	Estrato 2	Estrato 3	Geral	Estrato 1	Estrato 2	Estrato 3
Total Geral	4,85	5,87	5,03	4,49	6,97	8,84	7,52	6,23
.Alimentação	9,02	10,24	9,39	8,28	15,07	17,28	15,91	13,56
.In natura e semi-elaborados	10,02	11,95	10,57	8,51	22,70	24,82	23,55	20,69
.Indústria da alimentação	7,86	8,47	8,11	7,42	7,99	9,75	8,28	6,98
.Fora do domicílio	8,96	8,60	8,78	9,08	12,84	11,98	12,88	12,97
.Habitação	6,06	5,29	5,57	6,42	7,29	6,80	7,01	7,51
.Locação, impostos e condomínio	6,54	6,21	5,92	6,86	8,01	7,83	7,54	8,24
.Operação do domicílio	5,36	4,36	4,72	5,90	6,47	5,87	6,03	6,83
.Conservação	7,92	8,66	8,66	7,41	9,24	9,87	10,39	8,57
.Equipamento Doméstico	-1,63	-1,96	-1,84	-1,53	-2,52	-2,69	-3,04	-2,30
.Eletrodomésticos	-3,47	-3,67	-3,63	-3,45	-5,34	-5,30	-5,82	-5,21
.Utensílios	1,97	2,48	1,60	1,87	3,12	4,16	2,69	2,89
.Móveis	-0,74	-1,46	-0,39	-0,85	-0,99	-1,55	-0,76	-1,08
.Rouparia	0,19	-0,40	-0,21	0,73	-0,37	-1,69	-0,87	0,42
.Transporte	1,20	1,55	0,84	1,29	2,11	1,91	1,65	2,33
.Individual	1,03	0,25	0,39	1,26	2,31	1,44	1,78	2,53
.Coletivo	1,62	2,11	1,46	1,44	1,62	2,11	1,46	1,44
.Vestuário	-0,41	-0,25	0,19	-0,86	-0,31	-0,10	0,06	-0,68
.Roupas	-2,31	-2,35	-1,84	-2,66	-2,22	-2,10	-2,09	-2,49
.Calçados	2,74	2,80	2,89	2,67	2,63	2,63	2,72	2,60
.Educação e Leitura	4,97	4,70	5,19	4,98	5,42	5,43	5,63	5,40
.Educação	5,04	4,55	5,24	5,06	5,52	5,32	5,72	5,50
.Leitura	3,93	7,95	4,39	3,80	3,93	7,95	4,39	3,80
.Saúde	1,86	2,08	1,63	1,87	2,47	2,66	2,14	2,51
.Assistência Médica	1,34	1,06	0,79	1,50	2,04	1,82	1,42	2,21
.Medicamentos e produtos farmacêuticos	3,95	3,96	3,88	4,00	4,17	4,20	4,07	4,25
.Recreação	1,76	2,17	1,62	1,69	1,94	2,56	1,71	1,88
.Produtos	0,72	1,02	0,49	0,74	0,79	1,54	0,51	0,76
.Serviços	3,56	4,63	3,48	3,28	3,95	4,73	3,66	3,75
.Despesas Pessoais	5,17	5,08	5,18	5,12	7,01	7,02	7,12	6,93
.Higiene e beleza	8,22	9,15	8,67	7,66	7,29	7,45	7,53	7,12
.Fumo e acessórios	0,92	0,89	0,92	0,93	6,59	6,56	6,59	6,60
.Despesas Diversas	15,22	16,36	16,22	14,42	15,57	16,74	16,60	14,75

Fonte: DIEESE

Em **Equipamento Doméstico (-2,52%)** e **Vestuário (-0,31%)** os preços caíram, principalmente, para os *eletrodomésticos (-5,34%)* e *roupas (-2,22%)*.

A taxa do **Transporte (2,11%)** é resultado da pequena variação nos preços do subgrupo *individual (2,31%)* e do *coletivo (1,62%)*.

Para uma inflação neste ano de 4,85%, os grupos com maiores aumentos foram: **Alimentação (9,02%)** e **Habituação (6,06%)**. Apresentaram taxas pequenas ou negativas: **Equipamento Doméstico (-1,63%)**, **Vestuário (-0,41%)** e **Transporte (1,20%)**.

Na **Alimentação**, a maior alta foi no subgrupo dos *produtos in natura e semi-elaborados (10,02%)*; enquanto a *indústria alimentícia subiu 7,86%* e da *alimentação fora do domicílio 8,96%*.

Dentre os bens da **Alimentação**, chamam atenção os aumentos ocorridos para cebola (68,40%), tomate (43,15%), arroz (35,68%), carne de 2ª (31,94%), farinha de trigo (23,56%), óleo (21,85%), leite longa vida (19,62%) e pão francês (19,38%).

No grupo da **Habituação**, as taxas foram distintas entre seus subgrupos: *locação, impostos e condomínio (6,54%)*, *operação do domicílio (5,36%)* e *conservação (7,92%)*.

Dentre os grupos com deflação em seus preços, **Equipamento Doméstico** e **Vestuário**, as maiores quedas foram detectadas nos subgrupos: *eletrodomésticos (-3,47%)* e *roupas (-2,31%)*.

Considerações Finais

O grupo **Alimentação**, desde 2007, tem apresentado reajuste em seus preços acima da inflação. Para melhor visualizar estas diferenças as taxas mensais do ICV Geral e da Alimentação foram acumuladas em trimestres.

Nota-se que, entre o 2º trimestre de 2007 até o 2º de 2008, as taxas da Alimentação foram muito elevadas. A comparação por trimestre, em princípio, deveria refletir as oscilações sazonais, típicas deste grupo. Porém, a análise destas taxas nem sempre é justificada por este fenômeno.

Assim, no 1º trimestre, tanto de 2007 (2,59%) como de 2008 (1,71%), os Alimentos subiram acima da inflação Geral. A alta, porém, foi bem mais acentuada no ano passado que neste, e as diferenças das taxas da alimentação em relação ao índice geral foram de 1,17 pp e 0,40 pp, respectivamente.

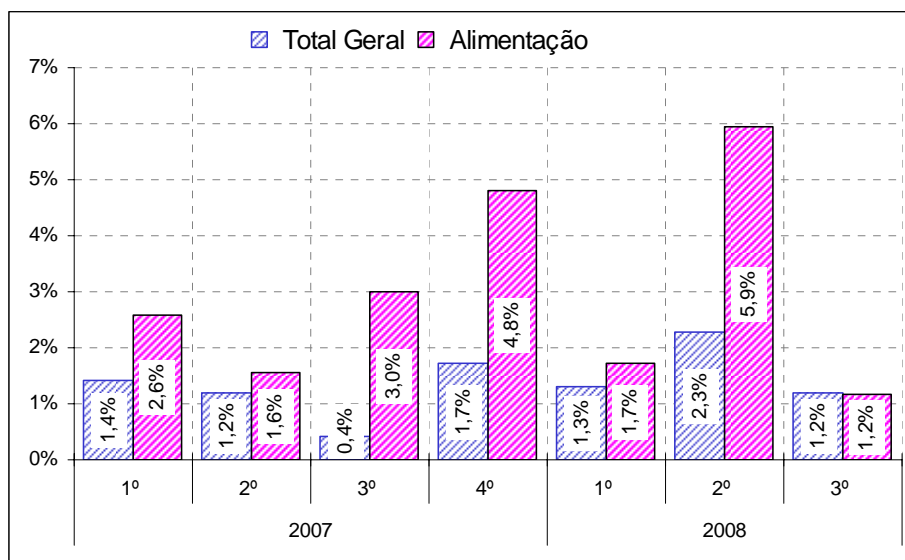
Já quando se considera o comportamento no 2º trimestre década ano, verifica-se que as variações da alimentação – de 1,57%, em 2007 e 5,94%, em 2008 – apresentaram, em 2008, diferença bem maior (de 3,66pp) do que em 2007 (0,38pp).

TABELA 6
Índice do Custo de Vida (ICV-DIEESE)
Taxas Trimestrais: Geral e Alimentação
Jan/07 a Ago/08 - Município de São Paulo

Anos	Trimestre	Total Geral (%)	Alimentação (%)	Diferenças (pp.)
2007	1º	1,42	2,59	1,17
	2º	1,19	1,57	0,38
	3º	0,40	3,00	2,60
	4º	1,71	4,80	3,09
2008	1º	1,31	1,71	0,40
	2º	2,28	5,94	3,66
	3º	1,19	1,18	-0,01

Fonte: DIEESE

GRÁFICO 3
Índice do Custo de Vida (ICV-DIEESE)
Taxas Trimestrais: Geral e Alimentação
Jan/07 a Ago/08 - Município de São Paulo



Fonte: DIEESE

No 3º trimestre de 2007, os Alimentos foram reajustados em 3,00%, e em 2008, até o momento, esta taxa caiu para 1,18%. Em relação à inflação Geral, estas diferenças são bem distintas: 2007, 2,60 pp. e em 2008, -0,01pp.

A alta nos preços dos Alimentos, neste período analisado, de um modo geral, fugiu aos padrões esperados de sazonalidade; sugerindo causas de origens diversas, provavelmente, devido à conjuntura externa e/ou ao realinhamento de preços, de alguns setores.

Nestes dois últimos meses que compõem o 3º trimestre, já se observa queda marcante no ritmo de reajuste de preços dos **Alimentos**, tendendo a um realinhamento de taxas entre a inflação Geral e a deste grupo.

Índice do Custo de Vida no Município de São Paulo - ICV-DIEESE
Agosto de 2008
Índice Geral

DENOMINAÇÃO	VARIAÇÃO	CONTRIBUIÇÃO	PONDERAÇÃO
TOTAL GERAL	0,3246%	0,3246%	100,0000%
. Alimentação	-0,2903%	-0,0824%	28,3812%
. . Produtos <i>in natura</i> e semi-elaborados	-0,7291%	-0,0922%	12,6446%
. . Indústria da Alimentação	-0,1987%	-0,0205%	10,2920%
. . Alimentação Fora do Domicílio	0,5557%	0,0303%	5,4447%
. Habitação	1,3488%	0,3037%	22,5135%
. . Locação, impostos e condomínio	1,4597%	0,0880%	6,0319%
. . Operação do domicílio	1,4495%	0,1891%	13,0458%
. . Conservação do domicílio	0,7720%	0,0265%	3,4358%
. Equipamentos Domésticos	-0,4298%	-0,0147%	3,4099%
. . Eletrodomésticos e equipamentos	-0,4013%	-0,0066%	1,6325%
. . Utensílios domésticos	0,3001%	0,0015%	0,5069%
. . Móveis	-0,8160%	-0,0087%	1,0694%
. . Rouparia	-0,4482%	-0,0009%	0,2011%
. Transporte	0,2522%	0,0401%	15,8933%
. . Individual	0,3572%	0,0401%	11,2201%
. . Coletivo	0,0000%	0,0000%	4,6732%
. Vestuário	-0,2205%	-0,0064%	2,8938%
. . Roupas	-0,6517%	-0,0106%	1,6213%
. . Calçados	0,4533%	0,0050%	1,1060%
. Educação e Leitura	0,7455%	0,0568%	7,6195%
. . Educação	0,7943%	0,0568%	7,1519%
. . Leitura	0,0000%	0,0000%	0,4677%
. Saúde	0,0253%	0,0035%	13,9670%
. . Assistência médica	0,0226%	0,0025%	11,1615%
. . Medicamentos e produtos farmacêuticos	0,0367%	0,0010%	2,7591%
. Recreação	-0,5942%	-0,0079%	1,3284%
. . Produtos	-0,1485%	-0,0012%	0,8298%
. . Serviços	-1,3359%	-0,0067%	0,4986%
. Despesas Pessoais	0,6798%	0,0242%	3,5581%
. . Higiene e beleza	0,5161%	0,0110%	2,1365%
. . Fumo e acessórios	0,9258%	0,0132%	1,4215%
. Despesas diversas	1,7552%	0,0076%	0,4353%
. . Animais	3,0769%	0,0110%	0,3573%
. . Comunicação	-4,3025%	-0,0034%	0,0780%

Fonte: DIEESE

* Valores de junho de 1996, quando foi introduzida a ponderação atual do ICV

**Índice do Custo de Vida no Município de São Paulo – ICV-DIEESE
Agosto de 2008**

Estrato 1 - Famílias com renda inferior (renda média = R\$ 377,49*) (em%)

DENOMINAÇÃO	VARIAÇÃO	CONTRIBUIÇÃO	PONDERAÇÃO
Total Geral	0,0493%	0,0493%	100,0000%
. Alimentação	-0,5945%	-0,2260%	38,0129%
. . Produtos <i>in natura</i> e semi-elaborados	-0,9711%	-0,1902%	19,5895%
. . Indústria da Alimentação	-0,3867%	-0,0554%	14,3199%
. . Alimentação fora do domicílio	0,4784%	0,0196%	4,1035%
. Habitação	0,8386%	0,2064%	24,6111%
. . Locação, impostos e condomínio	1,4552%	0,0864%	5,9365%
. . Operação do domicílio	0,5793%	0,0916%	15,8081%
. . Conservação do domicílio	0,9916%	0,0284%	2,8664%
. Equipamento Doméstico	-0,4706%	-0,0150%	3,1851%
. . Eletrodomésticos e equipamentos	-0,4941%	-0,0082%	1,6623%
. . Utensílios domésticos	0,5111%	0,0027%	0,5206%
. . Móveis	-0,9952%	-0,0083%	0,8319%
. . Rouparia	-0,6802%	-0,0012%	0,1704%
. Transporte	0,0859%	0,0094%	10,9016%
. . Individual	0,2912%	0,0094%	3,2156%
. . Coletivo	0,0000%	0,0000%	7,6860%
. Vestuário	-0,0554%	-0,0017%	3,0892%
. . Roupas	-0,4042%	-0,0066%	1,6272%
. . Calçados	0,4609%	0,0061%	1,3330%
. Educação e leitura	0,8193%	0,0292%	3,5667%
. . Educação	0,8575%	0,0292%	3,4077%
. . Leitura	0,0000%	0,0000%	0,1589%
. Saúde	0,1110%	0,0118%	10,6326%
. . Assistência médica	0,1471%	0,0100%	6,8118%
. . Medicamentos e produtos farmacêuticos	0,0466%	0,0018%	3,8208%
. Recreação	-0,1901%	-0,0013%	0,7096%
. . Produtos	-0,1579%	-0,0008%	0,4778%
. . Serviços	-0,2564%	-0,0006%	0,2318%
. Despesas Pessoais	0,6234%	0,0303%	4,8625%
. . Higiene e beleza	0,3560%	0,0091%	2,5678%
. . Fumo e acessórios	0,9227%	0,0212%	2,2947%
. Despesas Diversas	1,4529%	0,0062%	0,4286%
. . Animais	3,0769%	0,0114%	0,3709%
. . Comunicação	-8,9794%	-0,0052%	0,0577%

Fonte: DIEESE

* Valores de junho de 1996, quando foi introduzida a ponderação atual do ICV

Índice do Custo de Vida no Município de São Paulo – ICV-DIEESE
Agosto de 2008

Estrato 2 - Famílias com renda intermediária (renda média = R\$ 934,17*) (em%)

DENOMINAÇÃO	VARIAÇÃO	CONTRIBUIÇÃO	PONDERAÇÃO
TOTAL GERAL	0,1930%	0,1930%	100,0000%
. Alimentação	-0,4416%	-0,1469%	33,2597%
. . Produtos <i>in natura</i> e semi-elaborados	-0,9533%	-0,1559%	16,3532%
. . Indústria da alimentação	-0,2098%	-0,0263%	12,5499%
. . Alimentação fora do domicílio	0,8113%	0,0353%	4,3566%
. Habitação	1,1519%	0,2633%	22,8563%
. . Locação, impostos e condomínio	1,3790%	0,0760%	5,5100%
. . Operação do domicílio	1,0753%	0,1505%	13,9991%
. . Conservação do domicílio	1,0986%	0,0368%	3,3472%
. Equipamentos Domésticos	-0,4238%	-0,0165%	3,9043%
. . Eletrodomésticos e equipamentos	-0,3133%	-0,0062%	1,9928%
. . Utensílios domésticos	0,3959%	0,0018%	0,4595%
. . Móveis	-0,9122%	-0,0111%	1,2165%
. . Rouparia	-0,4353%	-0,0010%	0,2356%
. Transporte	0,2221%	0,0329%	14,8302%
. . Individual	0,3839%	0,0329%	8,5793%
. . Coletivo	0,0000%	0,0000%	6,2509%
. Vestuário	-0,1688%	-0,0055%	3,2466%
. . Roupas	-0,7456%	-0,0124%	1,6695%
. . Calçados	0,5369%	0,0074%	1,3807%
. Educação e Leitura	0,7979%	0,0358%	4,4811%
. . Educação	0,8560%	0,0358%	4,1772%
. . Leitura	0,0000%	0,0000%	0,3039%
. Saúde	0,0515%	0,0061%	11,9357%
. . Assistência médica	0,0575%	0,0050%	8,6899%
. . Medicamentos e produtos farmacêuticos	0,0360%	0,0011%	3,1859%
. Recreação	-0,6204%	-0,0069%	1,1058%
. . Produtos	-0,2419%	-0,0016%	0,6762%
. . Serviços	-1,2161%	-0,0052%	0,4296%
. Despesas Pessoais	0,6398%	0,0258%	4,0343%
. . Higiene e beleza	0,4239%	0,0097%	2,2968%
. . Fumo e acessórios	0,9252%	0,0161%	1,7375%
. Despesas diversas	1,3996%	0,0048%	0,3461%
. . Animais	3,0769%	0,0091%	0,2970%
. . Comunicação	-8,7421%	-0,0043%	0,0491%

Fonte: DIEESE

* Valores de junho de 1996, quando foi introduzida a ponderação atual do ICV

Índice do Custo de Vida no Município de São Paulo - ICV-DIEESE
Agosto de 2008

Estrato 3 - Famílias com renda superior (renda média = R\$ 2.792,90*) (em%)

DENOMINAÇÃO	VARIAÇÃO	CONTRIBUIÇÃO	PONDERAÇÃO
Total Geral	0,4391%	0,4391%	100,0000%
. Alimentação	-0,1088%	-0,0259%	23,7676%
. . Produtos in <i>natura</i> e semi-elaborados	-0,5007%	-0,0462%	9,2184%
. . Indústria da alimentação	-0,1096%	-0,0091%	8,2647%
. . Alimentação fora do domicílio	0,4674%	0,0294%	6,2845%
. Habitação	1,5649%	0,3437%	21,9630%
. . Locação, impostos e condomínio	1,4916%	0,0938%	6,2856%
. . Operação do domicílio	1,9019%	0,2296%	12,0732%
. . Conservação do domicílio	0,5637%	0,0203%	3,6042%
. Equipamentos Domésticos	-0,4303%	-0,0141%	3,2716%
. . Eletrodomésticos e equipamentos	-0,4362%	-0,0065%	1,4809%
. . Utensílios domésticos	0,2161%	0,0011%	0,5305%
. . Móveis	-0,7682%	-0,0082%	1,0652%
. . Rouparia	-0,2985%	-0,0006%	0,1950%
. Transporte	0,2907%	0,0509%	17,4994%
. . Individual	0,3565%	0,0509%	14,2675%
. . Coletivo	0,0000%	0,0000%	3,2318%
. Vestuário	-0,3471%	-0,0091%	2,6191%
. . Roupas	-0,7649%	-0,0120%	1,5678%
. . Calçados	0,4168%	0,0037%	0,8927%
. Educação e Leitura	0,7288%	0,0725%	9,9522%
. . Educação	0,7767%	0,0725%	9,3384%
. . Leitura	0,0000%	0,0000%	0,6138%
. Saúde	0,0015%	0,0002%	15,8370%
. . Assistência médica	-0,0041%	-0,0006%	13,5255%
. . Medicamentos e produtos farmacêuticos	0,0353%	0,0008%	2,2598%
. Recreação	-0,6355%	-0,0101%	1,5950%
. . Produtos	-0,1372%	-0,0014%	0,9853%
. . Serviços	-1,4409%	-0,0088%	0,6097%
. Despesas Pessoais	0,7332%	0,0222%	3,0342%
. . Higiene e beleza	0,6230%	0,0121%	1,9384%
. . Fumo e acessórios	0,9280%	0,0102%	1,0958%
. Despesas Diversas	1,8804%	0,0087%	0,4610%
. . Animais	3,0769%	0,0112%	0,3628%
. . Comunicação	-2,5406%	-0,0025%	0,0982%

Fonte: DIEESE

* Valores de junho de 1996, quando foi introduzida a ponderação atual do ICV

Variações acumuladas dos itens componentes do ICV-DIEESE
Índice Geral

DENOMINAÇÃO	MENSAL	TRIMESTRAL	SEMESTRAL	NO ANO	ANUAL
	Agosto/08	Jun/2008 a Ago/2008	Mar/2007 a Ago/2008	Jan/2008 a Ago/2008	Set/2007 a Ago/2008
Total Geral	0,3246%	2,1753%	3,9648%	4,8515%	6,9721%
.Alimentação	-0,2903%	4,0913%	7,0023%	9,0203%	15,0657%
.In natura e semi-elaborados	-0,7291%	6,3758%	8,5003%	10,0163%	22,7028%
.Indústria da alimentação	-0,1987%	1,7678%	5,6476%	7,8574%	7,9882%
.Fora do domicílio	0,5557%	3,4288%	6,1956%	8,9628%	12,8389%
.Habitação	1,3488%	3,4489%	5,7598%	6,0556%	7,2931%
.Locação, impostos e condomínio	1,4597%	1,4206%	5,7330%	6,5386%	8,0122%
.Operação do domicílio	1,4495%	3,7224%	5,3209%	5,3589%	6,4681%
.Conservação	0,7720%	6,1310%	7,5200%	7,9180%	9,2425%
.Equipamento Doméstico	-0,4298%	-1,4624%	-1,7937%	-1,6250%	-2,5202%
.Eletrodomésticos	-0,4013%	-1,5958%	-3,0873%	-3,4682%	-5,3433%
.Utensílios	0,3001%	0,1045%	1,2892%	1,9664%	3,1151%
.Móveis	-0,8160%	-2,1111%	-1,7886%	-0,7359%	-0,9903%
.Rouparia	-0,4482%	-0,8319%	1,3314%	0,1944%	-0,3719%
.Transporte	0,2522%	0,1942%	1,0921%	1,1999%	2,1071%
.Individual	0,3572%	0,0382%	1,2232%	1,0257%	2,3095%
.Coletivo	0,0000%	0,5717%	0,7771%	1,6216%	1,6216%
.Vestuário	-0,2205%	0,2285%	1,0545%	-0,4062%	-0,3099%
.Roupas	-0,6517%	-0,4730%	-0,4161%	-2,3090%	-2,2222%
.Calçados	0,4533%	1,4792%	3,6518%	2,7448%	2,6300%
.Educação e Leitura	0,7455%	1,3234%	1,4040%	4,9747%	5,4169%
.Educação	0,7943%	1,2012%	1,2732%	5,0436%	5,5152%
.Leitura	0,0000%	3,2482%	3,4670%	3,9288%	3,9288%
.Saúde	0,0253%	0,2865%	1,9749%	1,8634%	2,4705%
.Assistência médica	0,0226%	0,2571%	1,4810%	1,3427%	2,0417%
.Medicamentos e produtos farmacêuticos	0,0367%	0,3489%	3,9462%	3,9458%	4,1690%
.Recreação	-0,5942%	1,5278%	1,9188%	1,7551%	1,9404%
.Produtos	-0,1485%	1,1532%	0,8530%	0,7153%	0,7851%
.Serviços	-1,3359%	2,1652%	3,7656%	3,5560%	3,9475%
.Despesas Pessoais	0,6798%	2,5867%	4,4415%	5,1695%	7,0096%
.Higiene e beleza	0,5161%	3,7356%	6,9469%	8,2165%	7,2941%
.Fumo e acessórios	0,9258%	0,9138%	0,9030%	0,9160%	6,5866%
.Despesas Diversas	1,7552%	6,0935%	9,1501%	15,2177%	15,5700%
.Animais	3,0769%	8,4807%	12,3494%	18,5692%	19,0182%
.Comunicação	-4,3025%	-4,3025%	-4,3025%	1,1091%	1,1091%

Fonte: DIEESE

Variações acumuladas dos itens componentes do ICV-DIEESE
Estrato 1

DENOMINAÇÃO	MENSAL	TRIMESTRAL	SEMESTRAL	NO ANO	ANUAL
	Agosto/08	Jun/2008 a Ago/2008	Mar/2007 a Ago/2008	Jan/2008 a Ago/2008	Set/2007 a Ago/2008
Total Geral	0,0493%	2,7660%	4,7853%	5,8681%	8,8361%
.Alimentação	-0,5945%	4,4563%	7,8385%	10,2429%	17,2771%
.In natura e semi-elaborados	-0,9711%	7,2433%	9,7436%	11,9512%	24,8244%
.Indústria da alimentação	-0,3867%	1,3313%	5,9889%	8,4669%	9,7523%
.Fora do domicílio	0,4784%	2,8540%	5,5885%	8,5967%	11,9818%
.Habitação	0,8386%	3,2885%	4,9059%	5,2931%	6,7955%
.Locação, impostos e condomínio	1,4552%	1,2730%	5,1120%	6,2070%	7,8281%
.Operação do domicílio	0,5793%	3,4647%	4,2611%	4,3646%	5,8713%
.Conservação	0,9916%	6,7088%	8,1371%	8,6558%	9,8735%
.Equipamento Doméstico	-0,4706%	-1,5731%	-1,8040%	-1,9583%	-2,6857%
.Eletrodomésticos	-0,4941%	-1,5720%	-2,8705%	-3,6735%	-5,2982%
.Utensílios	0,5111%	0,0709%	1,3423%	2,4794%	4,1580%
.Móveis	-0,9952%	-2,5136%	-2,1361%	-1,4615%	-1,5454%
.Rouparia	-0,6802%	-1,9612%	1,0054%	-0,4043%	-1,6926%
.Transporte	0,0859%	0,8456%	1,1970%	1,5538%	1,9111%
.Individual	0,2912%	-0,2194%	0,5525%	0,2483%	1,4356%
.Coletivo	0,0000%	1,2993%	1,4701%	2,1118%	2,1118%
.Vestuário	-0,0554%	0,4227%	1,1663%	-0,2526%	-0,0954%
.Roupas	-0,4042%	-0,2174%	-0,4718%	-2,3479%	-2,1045%
.Calçados	0,4609%	1,4824%	3,6646%	2,7963%	2,6271%
.Educação e Leitura	0,8193%	1,6217%	1,6911%	4,6989%	5,4347%
.Educação	0,8575%	1,3652%	1,4375%	4,5533%	5,3212%
.Leitura	0,0000%	7,5024%	7,5024%	7,9461%	7,9461%
.Saúde	0,1110%	0,1457%	2,2469%	2,0849%	2,6630%
.Assistência médica	0,1471%	0,0831%	1,3151%	1,0635%	1,8231%
.Medicamentos e produtos farmacêuticos	0,0466%	0,2575%	3,9530%	3,9602%	4,1970%
.Recreação	-0,1901%	2,5291%	2,4450%	2,1712%	2,5591%
.Produtos	-0,1579%	1,4567%	1,1998%	1,0206%	1,5368%
.Serviços	-0,2564%	4,8154%	5,1141%	4,6300%	4,7349%
.Despesas Pessoais	0,6234%	2,5522%	4,4397%	5,0767%	7,0247%
.Higiene e beleza	0,3560%	4,0854%	7,8666%	9,1508%	7,4475%
.Fumo e acessórios	0,9227%	0,8983%	0,8738%	0,8866%	6,5583%
.Despesas Diversas	1,4529%	6,0229%	9,2555%	16,3594%	16,7393%
.Animais	3,0769%	8,4807%	12,3494%	18,5692%	19,0182%
.Comunicação	-8,9794%	-8,9794%	-8,9794%	2,4664%	2,4664%

Fonte: DIEESE

Variações acumuladas dos itens componentes do ICV-DIEESE

Estrato 2

DENOMINAÇÃO	MENSAL	TRIMESTRAL	SEMESTRAL	NO ANO	ANUAL
	Agosto/08	Jun/2008 a Ago/2008	Mar/2007 a Ago/2008	Jan/2008 a Ago/2008	Set/2007 a Ago/2008
Total Geral	0,1930%	2,3678%	4,1385%	5,0315%	7,5235%
.Alimentação	-0,4416%	4,3481%	7,3203%	9,3892%	15,9130%
.In natura e semi-elaborados	-0,9533%	6,7043%	8,7053%	10,5666%	23,5451%
.Indústria da alimentação	-0,2098%	1,7034%	5,8226%	8,1109%	8,2807%
.Fora do domicílio	0,8113%	3,5925%	6,6126%	8,7841%	12,8836%
.Habitação	1,1519%	3,3914%	5,1884%	5,5720%	7,0127%
.Locação, impostos e condomínio	1,3790%	1,2098%	4,8928%	5,9228%	7,5354%
.Operação do domicílio	1,0753%	3,6110%	4,6652%	4,7232%	6,0344%
.Conservação	1,0986%	6,2310%	7,9473%	8,6608%	10,3856%
.Equipamento Doméstico	-0,4238%	-1,5067%	-2,0338%	-1,8396%	-3,0433%
.Eletrodomésticos	-0,3133%	-1,6608%	-3,2427%	-3,6336%	-5,8248%
.Utensílios	0,3959%	0,3706%	1,1297%	1,6031%	2,6892%
.Móveis	-0,9122%	-2,1295%	-1,6988%	-0,3913%	-0,7567%
.Rouparia	-0,4353%	-0,5933%	0,6608%	-0,2139%	-0,8696%
.Transporte	0,2221%	0,1191%	0,6883%	0,8397%	1,6455%
.Individual	0,3839%	-0,0727%	0,7465%	0,3941%	1,7806%
.Coletivo	0,0000%	0,3846%	0,6085%	1,4604%	1,4604%
.Vestuário	-0,1688%	0,4176%	1,5094%	0,1878%	0,0597%
.Roupas	-0,7456%	-0,4242%	-0,1058%	-1,8415%	-2,0852%
.Calçados	0,5369%	1,5796%	3,7935%	2,8870%	2,7207%
.Educação e Leitura	0,7979%	1,5242%	1,5935%	5,1858%	5,6333%
.Educação	0,8560%	1,3652%	1,4266%	5,2436%	5,7241%
.Leitura	0,0000%	3,7800%	3,9634%	4,3881%	4,3881%
.Saúde	0,0515%	0,0062%	1,8585%	1,6265%	2,1382%
.Assistência médica	0,0575%	-0,1463%	1,1108%	0,7921%	1,4178%
.Medicamentos e produtos farmacêuticos	0,0360%	0,3564%	3,8688%	3,8834%	4,0706%
.Recreação	-0,6204%	1,5845%	1,9091%	1,6209%	1,7085%
.Produtos	-0,2419%	1,1099%	0,8266%	0,4860%	0,5148%
.Serviços	-1,2161%	2,3482%	3,6782%	3,4781%	3,6647%
.Despesas Pessoais	0,6398%	2,5847%	4,5018%	5,1796%	7,1199%
.Higiene e beleza	0,4239%	3,8936%	7,4146%	8,6676%	7,5280%
.Fumo e acessórios	0,9252%	0,9127%	0,9028%	0,9190%	6,5880%
.Despesas Diversas	1,3996%	5,9273%	9,1280%	16,2241%	16,6002%
.Animais	3,0769%	8,4807%	12,3494%	18,5692%	19,0182%
.Comunicação	-8,7421%	-8,7421%	-8,7421%	2,3933%	2,3933%

Fonte: DIEESE

Variações acumuladas dos itens componentes do ICV - DIEESE
Estrato 3

DENOMINAÇÃO	MENSAL	TRIMESTRAL	SEMESTRAL	NO ANO	ANUAL
	Agosto/08	Jun/2008 a Ago/2008	Mar/2007 a Ago/2008	Jan/2008 a Ago/2008	Set/2007 a Ago/2008
Total Geral	0,4391%	1,9075%	3,6477%	4,4853%	6,2272%
.Alimentação	-0,1088%	3,6864%	6,4083%	8,2805%	13,5649%
.In natura e semi-elaborados	-0,5007%	5,4196%	7,5151%	8,5132%	20,6945%
.Indústria da alimentação	-0,1096%	1,9883%	5,4030%	7,4207%	6,9763%
.Fora do domicílio	0,4674%	3,4680%	6,1450%	9,0825%	12,9678%
.Habitação	1,5649%	3,4835%	6,1903%	6,4159%	7,5091%
.Locação, impostos e condomínio	1,4916%	1,5353%	6,2086%	6,8561%	8,2405%
.Operação do domicílio	1,9019%	3,8052%	5,8922%	5,9004%	6,8271%
.Conservação	0,5637%	5,9471%	7,1825%	7,4128%	8,5715%
.Equipamento Doméstico	-0,4303%	-1,4719%	-1,7495%	-1,5281%	-2,3028%
.Eletrodomésticos	-0,4362%	-1,6993%	-3,1841%	-3,4454%	-5,2089%
.Utensílios	0,2161%	0,1111%	1,2993%	1,8692%	2,8899%
.Móveis	-0,7682%	-2,1110%	-1,8630%	-0,8538%	-1,0766%
.Rouparia	-0,2985%	-0,4962%	1,9587%	0,7302%	0,4166%
.Transporte	0,2907%	0,1154%	1,2318%	1,2930%	2,3310%
.Individual	0,3565%	0,0882%	1,4097%	1,2605%	2,5349%
.Coletivo	0,0000%	0,2361%	0,4506%	1,4365%	1,4365%
.Vestuário	-0,3471%	0,0794%	0,7395%	-0,8557%	-0,6823%
.Roupas	-0,7649%	-0,5483%	-0,6212%	-2,6570%	-2,4905%
.Calçados	0,4168%	1,4242%	3,6024%	2,6678%	2,5971%
.Educação e Leitura	0,7288%	1,2693%	1,3564%	4,9790%	5,3971%
.Educação	0,7767%	1,1526%	1,2308%	5,0569%	5,5030%
.Leitura	0,0000%	3,0921%	3,3228%	3,7979%	3,7979%
.Saúde	0,0015%	0,3860%	1,9398%	1,8664%	2,5105%
.Assistência médica	-0,0041%	0,3695%	1,5836%	1,5010%	2,2101%
.Medicamentos e produtos farmacêuticos	0,0353%	0,4099%	4,0197%	4,0038%	4,2494%
.Recreação	-0,6355%	1,3527%	1,8135%	1,6881%	1,8767%
.Produtos	-0,1372%	1,1156%	0,8096%	0,7410%	0,7631%
.Serviços	-1,4409%	1,7431%	3,5010%	3,2778%	3,7541%
.Despesas Pessoais	0,7332%	2,5804%	4,3478%	5,1216%	6,9309%
.Higiene e beleza	0,6230%	3,5451%	6,3986%	7,6582%	7,1198%
.Fumo e acessórios	0,9280%	0,9222%	0,9171%	0,9276%	6,5992%
.Despesas Diversas	1,8804%	6,0374%	8,9576%	14,4161%	14,7488%
.Animais	3,0769%	8,4807%	12,3494%	18,5692%	19,0182%
.Comunicação	-2,5406%	-2,5406%	-2,5406%	0,6402%	0,6402%

Fonte: DIEESE