

São Paulo, 09 de outubro de 2007.

NOTA À IMPRENSA

Diminui o ritmo de alta dos alimentos

Em setembro, o custo de vida no município de São Paulo apresentou taxa de 0,30%, 0,10 ponto percentual inferior à de agosto (0,40%). O cálculo é do DIEESE - Departamento Intersindical de Estatística e Estudos Socioeconômicos, que atribui às despesas com Alimentação (alta de 0,71%), a maior contribuição para a taxa do ICV do mês (Tabela e Gráfico 1). No entanto, o ritmo de aumento dos alimentos diminuiu, após um período de comportamento ascendente iniciado em junho, quando a taxa foi de 0,99%; em julho subiu para 1,04%; e em agosto chegou a 1,22%¹.

Também tiveram impacto positivo no ICV-DIEESE as despesas com Habitação (aumento de 0,49%) e Saúde (alta de 0,51%). Já Transporte (-0,17%), Despesas Pessoais (-0,57%) e Vestuário (-0,34%) foram os grupos com variação negativa.

Na Alimentação, o subgrupo com maior aumento foi o que reúne produtos *in natura* e semi-elaborados (1,23%). A indústria alimentícia (0,34%) e a alimentação fora do domicílio (0,35%) apresentaram taxas menores e semelhantes.

As maiores variações, entre os incluídos nos produtos *in natura* e semi-elaborados foram:

- Grãos (5,80%) – com alta em ambos os produtos, feijão (6,16%) e arroz (5,90%),
- Frutas (5,01%) – com taxas elevadas no maracujá (21,76%), mamão (14,62%) e melancia (10,11%) e quedas acentuadas no morango (-13,52%) e manga (-12,83%), e
- Aves e Ovos (2,04%) – com inflação nas aves (3,28%) e deflação nos ovos (-2,75%).

As menores taxas foram verificadas para:

- Legumes (-5,00%) – que registrou queda em todos os seus produtos, sendo maiores para abobrinha (-11,72%), quiabo (-10,56%), chuchu (-7,40%) e tomate (-3,45%),
- Raízes e tubérculos (-3,42%) – com recuo acentuado na batata (-7,42%) e aumento na cenoura (4,91%), e
- Hortaliças (-3,28%) – com queda generalizada em todos os seus produtos.

¹ Ver texto: Inflação e Alimentos

Entre os itens e produtos do subgrupo indústria alimentícia, destacou-se a queda no preço do açúcar (-4,40%) e a manutenção – ainda que em menor intensidade, já que nos últimos três meses a taxa média mensal chegou a 6,19% – do aumento nos preços do leite e seus derivados (0,83%). Quanto à alimentação fora do domicílio (0,35%), o principal fator de pressão foi verificado entre os lanches (0,60%), com aumento maior que a refeição principal (0,16%).

TABELA 1
Índice do Custo de Vida (ICV-DIEESE)
Taxas, contribuições e ponderações por grupos e subgrupos
Município de São Paulo – setembro de 2007

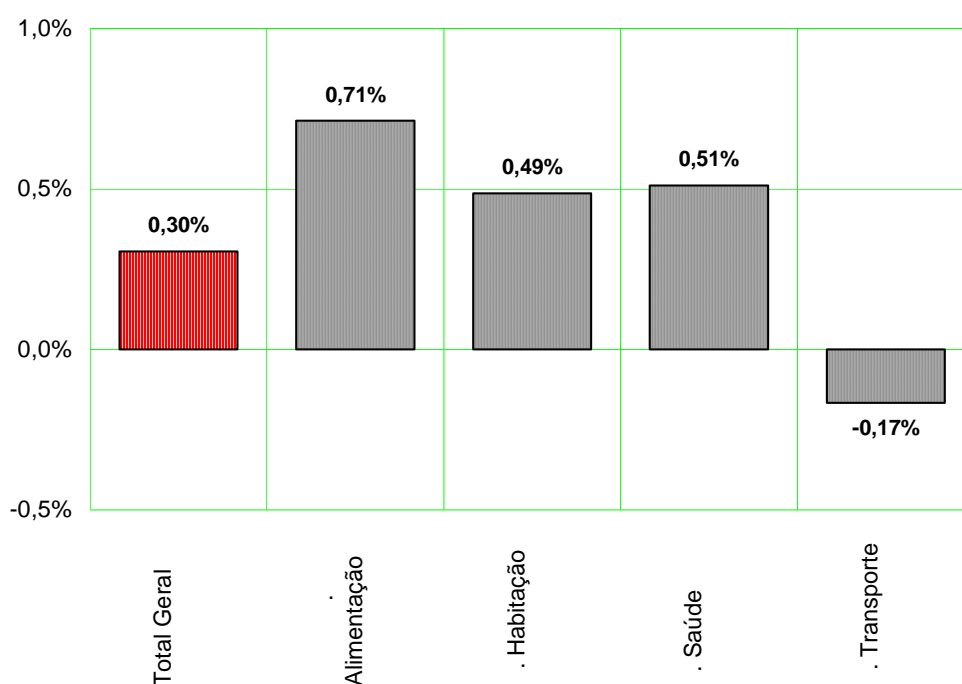
Grupos e subgrupos	Variação (%)	Contribuição (pp)	Ponderação (%)
Total Geral	0,30	0,30	100,00
. Alimentação	0,71	0,19	26,22
<i>In natura</i> e semi-elaborados	1,23	0,13	10,91
Indústria da alimentação	0,34	0,03	10,14
Fora do domicílio	0,35	0,02	5,17
. Habitação	0,49	0,11	22,68
Locação, impostos e condomínio	0,36	0,02	6,04
Operação do domicílio	0,51	0,07	13,25
Conservação do domicílio	0,61	0,02	3,38
. Saúde	0,51	0,07	14,54
Assistência médica	0,64	0,07	11,67
Medicamentos e produtos farmacêuticos	-0,01	0,00	2,83
. Transporte	-0,17	-0,03	16,64
Individual	-0,24	-0,03	11,74
Coletivo	0,00	0,00	4,90
. Despesas Pessoais	-0,57	-0,02	3,57
Higiene e beleza	-0,96	-0,02	2,13
Fumo e acessórios	0,00	0,00	1,44
. Vestuário	-0,34	-0,01	3,09
Roupas	-0,49	-0,01	1,76
Calçados	-0,14	0,00	1,15

Fonte: DIEESE

No grupo Habitação (0,49%) as taxas de seus subgrupos não foram muito distintas: locação, impostos e condomínio (0,36%); operação do domicílio (0,51%) e conservação (0,61%). Destaca-se, porém, o reajuste ocorrido no serviço público de água e esgoto (3,11%).

Na Saúde (0,51%), observou-se taxa positiva na assistência médica (0,64%) e estabilidade nos preços dos medicamentos e produtos farmacêuticos (-0,01%).

GRÁFICO 1
Índice do Custo de Vida (ICV-DIEESE)
Taxas mensais do Índice Geral segundo os grupos
Município de São Paulo – setembro de 2007



Fonte: DIEESE

A retração observada nos gastos com Transporte (-0,17%) derivou de queda de 0,24% no segmento do transporte individual, conseqüência da baixa nos preços dos combustíveis (-0,35%), notadamente o álcool (-1,35%). O recuo de 0,57% nas Despesas Pessoais foi determinado pela diminuição nos bens e serviços de higiene e beleza (-0,96%). No caso do Vestuário (-0,34%), houve queda geral, porém mais acentuada nas roupas (-0,49%) e variação mais contida nos calçados (-0,15%).

A preocupação com uma inflação crescente se reduz quando se observa que, dentre os 10 grupos que compõem o ICV-DIEESE, apenas quatro registraram taxas positivas de inflação, e os demais apontaram deflação.

Índices por estrato de renda

Além do índice geral, o DIEESE calcula ainda mais três indicadores de inflação, segundo tercis de estrato de renda das famílias paulistanas. Em setembro, as taxas por estrato de renda foram decrescentes segundo o poder aquisitivo das famílias. O estrato 1, que corresponde à estrutura de gastos de 1/3 das famílias mais pobres (renda média = R\$ 377,49*), apresentou a maior taxa (0,49%). Para o estrato 2, que contempla os gastos das famílias com nível intermediário de rendimento (renda média = R\$ 934,17*), a taxa foi de 0,35%. A menor variação ocorreu para o estrato 3 (0,24%), que reúne as famílias de maior poder aquisitivo (renda média = R\$ 2.792,90*).

Em relação a agosto, os indicadores de inflação registraram quedas generalizadas. Ocorreram diferenças maiores para o estrato 2 (-0,17 pp), vindo a seguir o estrato 1 (-0,12 pp.), e a menor diferença - de -0,05 pp - foi detectada no 3º estrato (Tabela 2).

TABELA 2
Índice do Custo de Vida (ICV-DIEESE)
Taxa geral e por estrato de renda
Município de São Paulo agosto e setembro de 2007

Índices	Agosto de 2007 (%)	Setembro de 2007 (%)	Diferença (pp)
Geral	0,40	0,30	-0,10
Estrato 1	0,61	0,49	-0,12
Estrato 2	0,52	0,35	-0,17
Estrato 3	0,29	0,24	-0,05

Fonte: DIEESE

As formas como as famílias de cada um dos estratos de renda distribuem seus gastos, e sua relação com as variações de preços determinam impactos inflacionários distintos (Gráfico 2 e Tabela 3). Assim, os aumentos ocorridos nos alimentos, principalmente, nos grãos como o arroz (5,90%) e o feijão (6,16%), vieram a contribuir mais para o cálculo da inflação das famílias de menor poder aquisitivo (0,34pp), frente às do segundo (0,23pp) e terceiro (0,13 pp) estratos.

* Os níveis de rendimento referem-se aos valores definidos para junho de 1996, quando da implantação da atual ponderação do ICV

TABELA 3
Índice do Custo de Vida (ICV-DIEESE)
Taxas e contribuições: geral e por estrato de renda
Município de São Paulo - setembro de 2007

Grupos	Geral		Estrato 1		Estrato 2		Estrato 3	
	Taxa %	Contribuição pp	Taxa %	Contribuição pp	Taxa %	Contribuição pp	Taxa %	Contribuição pp
Total Geral	0,30	0,30	0,49	0,49	0,35	0,35	0,24	0,24
. Alimentação	0,71	0,19	0,97	0,34	0,74	0,23	0,57	0,13
. Habitação	0,49	0,11	0,64	0,16	0,59	0,14	0,41	0,09
. Saúde	0,51	0,07	0,42	0,05	0,50	0,06	0,53	0,09
. Despesas Diversas	0,93	0,00	0,99	0,00	0,98	0,00	0,88	0,00
. Recreação	-0,16	0,00	0,21	0,00	-0,17	0,00	-0,21	0,00
. Educação e Leitura	-0,04	0,00	-0,08	0,00	-0,10	0,00	-0,03	0,00
. Equipamento Doméstico	-0,15	-0,01	0,02	0,00	-0,18	-0,01	-0,20	-0,01
. Vestuário	-0,34	-0,01	-0,32	-0,01	-0,45	-0,02	-0,33	-0,01
. Despesas Pessoais	-0,57	-0,02	-0,70	-0,03	-0,62	-0,03	-0,48	-0,01
. Transporte	-0,17	-0,03	-0,11	-0,01	-0,14	-0,02	-0,18	-0,03

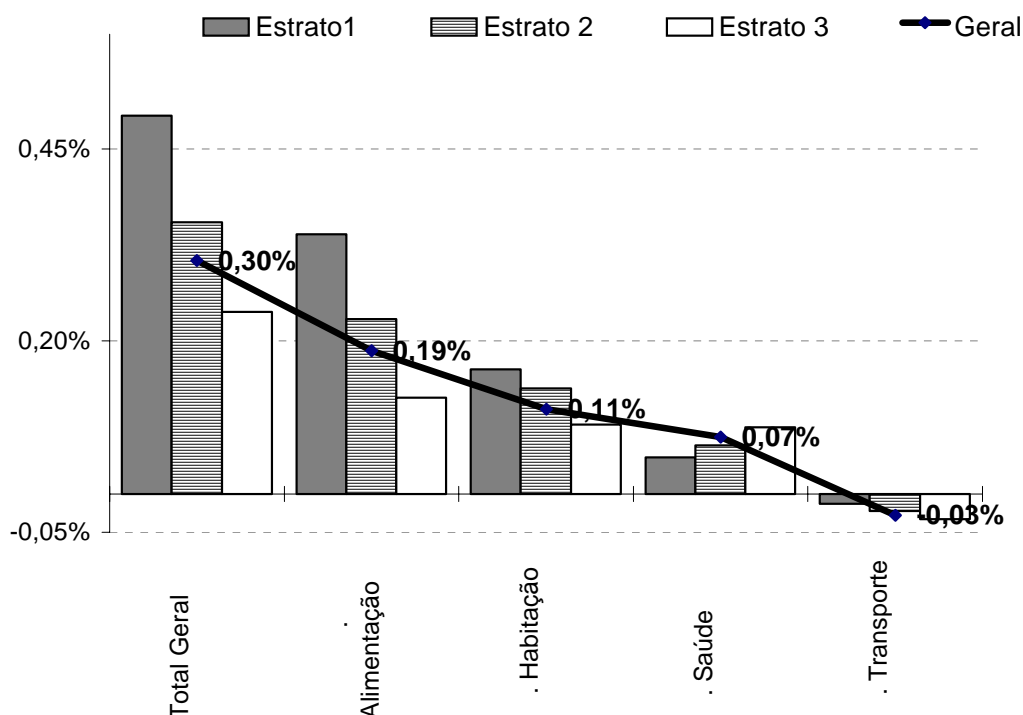
Fonte: DIEESE

Também a alta do grupo Habitação - que teve origem no aumento da tarifa de água e esgoto (3,11%) – afetou mais as famílias do estrato 1 (0,16 pp), em comparação aos demais estratos: 2 (0,14 pp) e 3 (0,09 pp.).

No caso da Saúde, cuja alta originou-se, principalmente, nos aumentos dos seguros e convênios médicos e consultas médicas e odontológicas, houve maior contribuição para o cálculo da inflação do estrato 3 (0,09 pp), seguido do 2 (0,06 pp) e menor para as famílias do estrato 1 (0,05 pp). Estas diferenças são resultado do fato de as famílias de maior poder aquisitivo gastarem mais em assistência médica do que em medicamentos.

Dada a queda nos preços dos combustíveis, as famílias do estrato 3 foram mais beneficiadas por este comportamento que reduziu sua taxa em -0,03 pp, enquanto, no caso do estrato 2, a diminuição ficou em -0,02 pp.

GRÁFICO 2
Índice do Custo de Vida (ICV-DIEESE)
Contribuições para o índice geral e por estrato de renda
Município de São Paulo – setembro de 2007



Fonte: DIEESE

Inflação Acumulada

Nos últimos 12 meses – entre outubro de 2006 e setembro de 2007 – o ICV-DIEESE acumula alta de 4,32 %. Nos primeiros nove meses deste ano - de janeiro a setembro - sua taxa é de 3,03%.

As taxas acumuladas em 12 meses de janeiro a setembro de 2006 comparadas às dos meses equivalentes de 2007 foram agrupadas em dois períodos, para melhor comparar o comportamento destes anos. O primeiro deles compreende os meses entre janeiro e abril de 2006 e 2007, e o segundo, os cinco meses seguintes, ou seja, de maio a setembro destes anos.

A observação, destas taxas, revela um comportamento distinto. Em 2006, o primeiro quadrimestre registrava taxas anuais elevadas, em torno de 3,9%, e os cinco meses seguintes, de maio a setembro, taxas menores da ordem de 2,5%. Neste ano, estas taxas se invertem, ficando nos quatro primeiros meses em 2,9% e elevando-se, nos cinco meses seguintes, para um patamar de 4,3%.

Se as taxas mensais do próximo trimestre forem da ordem de 0,30%, o ano de 2007 deverá fechar com uma inflação em torno de 4,0%. (Tabela 4 e Gráfico 3)

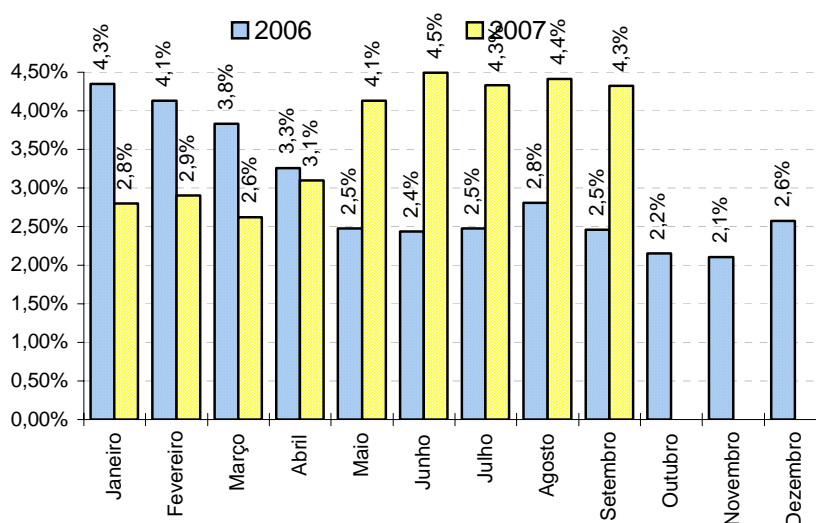
TABELA 4
Índice do Custo de Vida
(ICV-DIEESE)
Taxas Anuais

São Paulo jan/06 a set/07

Mês/ano	2006 (%)	2007 (%)
Janeiro	4,34	2,80
Fevereiro	4,13	2,90
Março	3,83	2,62
Abril	3,26	3,09
Maio	2,47	4,13
Junho	2,44	4,50
Julho	2,47	4,33
Agosto	2,80	4,41
Setembro	2,46	4,32
Outubro	2,16	
Novembro	2,11	
Dezembro	2,57	

Fonte: DIEESE

GRÁFICO 3
Índice do Custo de Vida (ICV-DIEESE)
Taxas Anuais
São Paulo jan/06 a set/07



Fonte: DIEESE

Quando são levadas em consideração as taxas anuais – outubro de 2006 a setembro de 2007 – segundo a renda familiar, verifica-se um comportamento inverso em relação ao poder aquisitivo. Para o primeiro estrato, a taxa chega a 5,35%; para o segundo corresponde a 4,65% e para o terceiro fica em 3,95%. As taxas dos primeiros nove meses de 2007 foram: estrato 1 (3,18%), estrato 2 (2,87%) e estrato 3 (3,08%). A Tabela 5 mostra as variações acumuladas no ano e em 12 meses para o índice geral e por estrato de renda, segundo os diferentes grupos e subgrupos do ICV-DIEESE.

Para uma inflação, neste ano, da ordem de 3,03%, os grupos e subgrupos com variações mais diferenciadas foram:

- *Alimentação (7,33%)* – alta generalizada em todos os subgrupos: produtos *in natura* e semi-elaborados (8,94%); indústria alimentícia (7,24%) e alimentação fora do domicílio (4,21%);
- *Educação e Leitura (5,78%)* - forte reajuste em seus dois subgrupos: educação (5,88%) e leitura (4,32%),
- *Despesas Pessoais (3,69%)* – também teve variações semelhantes em seus subgrupos: higiene e beleza (3,26%) e fumo e acessórios (4,32%),

- *Vestuário (-2,55%)* – apresentou deflação nas roupas (-4,41%) e pequena variação nos calçados (0,33%);
- *Equipamento Doméstico (-1,22%)* – com queda generalizada em todos os seus subgrupos, variando entre -2,06% (móveis) e -0,58% (eletrodomésticos); e
- *Transporte (-0,03%)* – seus subgrupos apresentaram taxas pequenas neste ano: individual (-0,41%) e coletivo (0,88%).

Nos últimos 12 meses, de outubro de 2006 a setembro deste ano, a taxa acumulada de inflação é de 4,32%. Os grupos e subgrupos com taxas que se distinguem da anual foram:

- *Alimentação (10,22%)* – todos os seus subgrupos apresentaram fortes reajustes. O mais marcante foi o dos produtos *in natura* e semi-elaborados (13,85%), vindo a seguir a indústria alimentícia (8,22%) e da alimentação fora do domicílio (6,86%);
- *Despesas Pessoais (8,25%)* – com diferentes aumentos nos subgrupos: fumo e acessórios (14,37%) e higiene e beleza (4,45%);
- *Educação e Leitura (5,65%)* – o subgrupo da educação (6,00%) registrou reajuste significativo e o da leitura (0,71%) praticamente não teve alteração em seus valores,
- *Vestuário (-2,39%)* – houve deflação acentuada nas roupas (-3,90%) e estabilidade de preços nos calçados (0,04%); e
- *Equipamento Doméstico (-2,00%)* – os subgrupos eletrodomésticos (-2,73%) e rouparia (-4,77%) apresentaram quedas maiores. Já nos utensílios (-1,82%) e móveis (-0,34%), as variações foram menos acentuadas.

TABELA 5
Índice do Custo de Vida (ICV-DIEESE)
Taxas acumuladas no ano e em doze meses por grupo e subgrupo
Geral e por estrato de renda - Município de São Paulo

Grupos e subgrupos	Variação no Ano (jan/2007 a set/2007) (%)				Variação Anual (out/2006 a set/2007) (%)			
	Geral	Estrato 1	Estrato 2	Estrato 3	Geral	Estrato 1	Estrato 2	Estrato 3
Total Geral	3,03	3,18	2,87	3,08	4,32	5,35	4,65	3,95
.Alimentação	7,33	8,08	7,70	6,83	10,22	11,24	10,67	9,54
.In natura e semi-elaborados	8,94	10,16	9,04	8,30	13,85	15,32	14,03	12,95
.Indústria da alimentação	7,24	6,73	7,22	7,47	8,22	7,83	8,18	8,38
.Fora do domicílio	4,21	4,38	4,68	4,04	6,86	7,06	7,24	6,71
.Habitação	0,97	-0,85	0,04	1,94	1,58	-0,14	0,72	2,48
.Locação, impostos e condomínio	2,63	1,62	1,63	3,27	4,32	3,68	3,66	4,74
.Operação do domicílio	-0,43	-2,32	-1,40	0,74	-0,20	-2,00	-1,13	0,92
.Conservação	3,70	2,65	3,88	3,85	3,99	3,01	4,26	4,08
.Equipamento Doméstico	-1,22	-0,56	-1,49	-1,30	-2,00	-1,14	-2,57	-1,94
.Eletrodomésticos	-0,58	0,66	-1,06	-0,87	-2,73	-0,75	-3,73	-2,75
.Utensílios	-1,31	-2,01	-0,71	-1,13	-1,82	-1,93	-1,12	-1,86
.Móveis	-2,06	-2,19	-2,11	-2,04	-0,34	-0,89	-0,37	-0,33
.Rouparia	-1,90	-0,43	-3,47	-1,05	-4,77	-3,99	-5,70	-4,24
.Transporte	-0,03	0,46	-0,47	0,08	2,44	7,36	4,17	1,16
.Individual	-0,41	-1,22	-1,22	-0,12	-1,93	-2,91	-2,89	-1,59
.Coletivo	0,88	1,18	0,58	0,94	14,64	12,37	15,69	15,28
.Vestuário	-2,55	-2,13	-2,29	-2,69	-2,39	-2,10	-2,32	-2,49
.Roupas	-4,41	-4,04	-4,35	-4,29	-3,90	-3,71	-4,13	-3,76
.Calçados	0,33	0,38	0,36	0,26	0,04	0,06	0,08	-0,06
.Educação e Leitura	5,78	4,83	5,28	5,93	5,65	4,96	5,21	5,78
.Educação	5,88	5,20	5,43	6,01	6,00	5,34	5,58	6,12
.Leitura	4,32	-2,83	3,22	4,70	0,71	-2,83	0,32	0,86
.Saúde	3,31	3,06	3,18	3,41	2,62	2,33	2,35	2,75
.Assistência Médica	3,73	3,75	3,79	3,72	2,85	2,59	2,65	2,93
.Medicamentos e Produtos Farmacêuticos	1,56	1,81	1,46	1,51	1,61	1,86	1,47	1,59
.Recreação	1,43	0,88	1,45	1,57	1,79	1,09	1,81	1,96
.Produtos	-0,18	-0,27	-0,54	-0,03	0,40	-0,17	-0,06	0,64
.Serviços	4,39	3,43	4,94	4,43	4,33	3,91	5,09	4,30
.Despesas Pessoais	3,69	3,79	3,84	3,56	8,25	9,15	8,85	7,65
.Higiene e Beleza	3,26	3,34	3,47	3,12	4,45	4,84	4,92	4,10
.Fumo e Acessórios	4,32	4,29	4,31	4,33	14,37	14,27	14,37	14,43
.Despesas diversas	6,66	4,91	5,01	7,82	6,84	5,10	5,20	7,99
.Animais	4,11	4,11	4,11	4,11	4,32	4,32	4,32	4,32
.Comunicação	19,05	10,32	10,76	22,39	19,05	10,32	10,76	22,39

Fonte: DIEESE

Índice do Custo de Vida no Município de São Paulo - ICV-DIEESE
Setembro de 2007
Índice Geral

DENOMINAÇÃO	VARIAÇÃO	CONTRIBUIÇÃO	PONDERAÇÃO
TOTAL GERAL	0,3049%	0,3049%	100,0000%
. Alimentação	0,7122%	0,1868%	26,2232%
. . Produtos <i>in natura</i> e semi-elaborados	1,2315%	0,1343%	10,9077%
. . Indústria da Alimentação	0,3403%	0,0345%	10,1420%
. . Alimentação Fora do Domicílio	0,3462%	0,0179%	5,1735%
. Habitação	0,4863%	0,1103%	22,6753%
. . Locação, Impostos e Condomínio	0,3607%	0,0218%	6,0414%
. . Operação do Domicílio	0,5121%	0,0679%	13,2545%
. . Conservação do Domicílio	0,6094%	0,0206%	3,3794%
. Equipamentos Domésticos	-0,1548%	-0,0057%	3,7138%
. . Eletrodomésticos e Equipamentos	-0,0356%	-0,0007%	1,8316%
. . Utensílios Domésticos	-0,2099%	-0,0011%	0,5257%
. . Móveis	-0,2569%	-0,0029%	1,1423%
. . Rouparia	-0,4934%	-0,0011%	0,2142%
. Transporte	-0,1658%	-0,0276%	16,6386%
. . Individual	-0,2351%	-0,0276%	11,7353%
. . Coletivo	0,0000%	0,0000%	4,9033%
. Vestuário	-0,3436%	-0,0106%	3,0883%
. . Roupas	-0,4886%	-0,0086%	1,7565%
. . Calçados	-0,1450%	-0,0017%	1,1542%
. Educação e Leitura	-0,0443%	-0,0034%	7,7644%
. . Educação	-0,0473%	-0,0034%	7,2846%
. . Leitura	0,0000%	0,0000%	0,4798%
. Saúde	0,5103%	0,0742%	14,5372%
. . Assistência Médica	0,6381%	0,0744%	11,6656%
. . Medicamentos e Produtos Farmacêuticos	-0,0091%	-0,0003%	2,8252%
. Recreação	-0,1625%	-0,0022%	1,3812%
. . Produtos	0,3999%	0,0035%	0,8766%
. . Serviços	-1,1394%	-0,0057%	0,5046%
. Despesas Pessoais	-0,5716%	-0,0204%	3,5694%
. . Higiene e Beleza	-0,9563%	-0,0204%	2,1342%
. . Fumo e Acessórios	0,0006%	0,0000%	1,4352%
. Despesas diversas	0,9262%	0,0038%	0,4086%
. . Animais	1,1470%	0,0038%	0,3300%
. . Comunicação	0,0000%	0,0000%	0,0787%

Fonte: DIEESE

* Valores de junho de 1996, quando foi introduzida a ponderação atual do ICV

**Índice do Custo de Vida no Município de São Paulo – ICV-DIEESE
Setembro de 2007**

Estrato 1 - Famílias com renda inferior (renda média = R\$ 377,49*) (em%)

DENOMINAÇÃO	VARIAÇÃO	CONTRIBUIÇÃO	PONDERAÇÃO
Total Geral	0,4934%	0,4934%	100,0000%
. Alimentação	0,9658%	0,3385%	35,0499%
. . Produtos <i>in natura</i> e semi-elaborados	1,4269%	0,2412%	16,9062%
. . Indústria da Alimentação	0,5728%	0,0810%	14,1385%
. . Alimentação fora do domicílio	0,4074%	0,0163%	4,0053%
. Habitação	0,6430%	0,1625%	25,2792%
. . Locação, impostos e condomínio	0,4310%	0,0262%	6,0762%
. . Operação do domicílio	0,8068%	0,1318%	16,3369%
. . Conservação do domicílio	0,1587%	0,0045%	2,8661%
. Equipamento Doméstico	0,0197%	0,0007%	3,5437%
. . Eletrodomésticos e equipamentos	0,2532%	0,0048%	1,9000%
. . Utensílios domésticos	-0,2926%	-0,0016%	0,5465%
. . Móveis	-0,1159%	-0,0011%	0,9100%
. . Rouparia	-0,7800%	-0,0015%	0,1873%
. Transporte	-0,1091%	-0,0127%	11,6466%
. . Individual	-0,3674%	-0,0127%	3,4585%
. . Coletivo	0,0000%	0,0000%	8,1881%
. Vestuário	-0,3248%	-0,0109%	3,3618%
. . Roupas	-0,5508%	-0,0099%	1,8008%
. . Calçados	-0,1098%	-0,0016%	1,4194%
. Educação e leitura	-0,0828%	-0,0031%	3,7101%
. . Educação	-0,0866%	-0,0031%	3,5499%
. . Leitura	0,0000%	0,0000%	0,1602%
. Saúde	0,4222%	0,0476%	11,2789%
. . Assistência médica	0,6608%	0,0482%	7,2881%
. . Medicamentos e produtos farmacêuticos	-0,0135%	-0,0005%	3,9908%
. Recreação	0,2054%	0,0015%	0,7513%
. . Produtos	0,4464%	0,0023%	0,5111%
. . Serviços	-0,3074%	-0,0007%	0,2402%
. Despesas Pessoais	-0,7003%	-0,0348%	4,9732%
. . Higiene e beleza	-1,3347%	-0,0348%	2,6090%
. . Fumo e acessórios	-0,0003%	0,0000%	2,3642%
. Despesas Diversas	0,9891%	0,0040%	0,4052%
. . Animais	1,1470%	0,0040%	0,3494%
. . Comunicação	0,0000%	0,0000%	0,0558%

. Fonte: DIEESE

* Valores de junho de 1996, quando foi introduzida a ponderação atual do ICV

Índice do Custo de Vida no Município de São Paulo – ICV-DIEESE
Setembro de 2007

Estrato 2 - Famílias com renda intermediária (renda média = R\$ 934,17*) (em%)

DENOMINAÇÃO	VARIAÇÃO	CONTRIBUIÇÃO	PONDERAÇÃO
TOTAL GERAL	0,3548%	0,3548%	100,0000%
. Alimentação	0,7441%	0,2281%	30,6570%
. . Produtos <i>in natura</i> e semi-elaborados	1,2885%	0,1813%	14,0697%
. . Indústria da alimentação	0,3017%	0,0374%	12,4120%
. . Alimentação fora do domicílio	0,2250%	0,0094%	4,1753%
. Habitação	0,5936%	0,1376%	23,1852%
. . Locação, impostos e condomínio	0,4002%	0,0223%	5,5746%
. . Operação do domicílio	0,6783%	0,0971%	14,3207%
. . Conservação do domicílio	0,5525%	0,0182%	3,2899%
. Equipamentos Domésticos	-0,1771%	-0,0076%	4,3032%
. . Eletrodomésticos e equipamentos	-0,1170%	-0,0026%	2,2637%
. . Utensílios domésticos	-0,0290%	-0,0001%	0,4821%
. . Móveis	-0,3001%	-0,0039%	1,3034%
. . Rouparia	-0,3613%	-0,0009%	0,2540%
. Transporte	-0,1410%	-0,0221%	15,6924%
. . Individual	-0,2436%	-0,0221%	9,0807%
. . Coletivo	0,0000%	0,0000%	6,6117%
. Vestuário	-0,4536%	-0,0158%	3,4761%
. . Roupas	-0,7528%	-0,0137%	1,8162%
. . Calçados	-0,0679%	-0,0010%	1,4502%
. Educação e Leitura	-0,1017%	-0,0047%	4,5888%
. . Educação	-0,1092%	-0,0047%	4,2764%
. . Leitura	0,0000%	0,0000%	0,3125%
. Saúde	0,5042%	0,0633%	12,5473%
. . Assistência Médica	0,6935%	0,0638%	9,2006%
. . Medicamentos e produtos farmacêuticos	-0,0164%	-0,0005%	3,2865%
. Recreação	-0,1743%	-0,0020%	1,1595%
. . Produtos	0,3982%	0,0029%	0,7202%
. . Serviços	-1,1128%	-0,0049%	0,4393%
. Despesas Pessoais	-0,6191%	-0,0252%	4,0675%
. . Higiene e beleza	-1,0941%	-0,0252%	2,3020%
. . Fumo e acessórios	0,0002%	0,0000%	1,7655%
. Despesas diversas	0,9802%	0,0032%	0,3230%
. . Animais	1,1470%	0,0032%	0,2760%
. . Comunicação	0,0000%	0,0000%	0,0470%

Fonte: DIEESE

* Valores de junho de 1996, quando foi introduzida a ponderação atual do ICV

**Índice do Custo de Vida no Município de São Paulo - ICV-DIEESE
Setembro de 2007**

Estrato 3 - Famílias com renda superior (renda média = R\$ 2.792,90*) (em%)

DENOMINAÇÃO	VARIAÇÃO	CONTRIBUIÇÃO	PONDERAÇÃO
Total Geral	0,2374%	0,2374%	100,0000%
. Alimentação	0,5675%	0,1255%	22,1107%
. . Produtos in <i>natura</i> e semi-elaborados	1,0256%	0,0824%	8,0375%
. . Indústria da alimentação	0,2559%	0,0209%	8,1620%
. . Alimentação fora do domicílio	0,3747%	0,0221%	5,9112%
. Habitação	0,4142%	0,0909%	21,9443%
. . Locação, impostos e condomínio	0,3276%	0,0204%	6,2333%
. . Operação do domicílio	0,3720%	0,0453%	12,1803%
. . Conservação do domicílio	0,7124%	0,0252%	3,5307%
. Equipamentos Domésticos	-0,2021%	-0,0071%	3,5264%
. . Eletrodomésticos e equipamentos	-0,1092%	-0,0018%	1,6450%
. . Utensílios domésticos	-0,2227%	-0,0012%	0,5465%
. . Móveis	-0,2575%	-0,0029%	1,1301%
. . Rouparia	-0,5875%	-0,0012%	0,2048%
. Transporte	-0,1811%	-0,0328%	18,1388%
. . Individual	-0,2224%	-0,0328%	14,7691%
. . Coletivo	0,0000%	0,0000%	3,3697%
. Vestuário	-0,3289%	-0,0091%	2,7794%
. . Roupas	-0,4059%	-0,0068%	1,6875%
. . Calçados	-0,2158%	-0,0020%	0,9241%
. Educação e Leitura	-0,0290%	-0,0029%	10,0595%
. . Educação	-0,0309%	-0,0029%	9,4341%
. . Leitura	0,0000%	0,0000%	0,6254%
. Saúde	0,5335%	0,0872%	16,3396%
. . Assistência Médica	0,6233%	0,0872%	13,9951%
. . Medicamentos e produtos farmacêuticos	-0,0026%	-0,0001%	2,2934%
. Recreação	-0,2088%	-0,0034%	1,6453%
. . Produtos	0,3802%	0,0039%	1,0328%
. . Serviços	-1,2019%	-0,0074%	0,6126%
. Despesas Pessoais	-0,4786%	-0,0145%	3,0230%
. . Higiene e beleza	-0,7519%	-0,0145%	1,9257%
. . Fumo e acessórios	0,0011%	0,0000%	1,0973%
. Despesas Diversas	0,8806%	0,0038%	0,4329%
. . Animais	1,1470%	0,0038%	0,3323%
. . Comunicação	0,0000%	0,0000%	0,1006%

Fonte: DIEESE

* Valores de junho de 1996, quando foi introduzida a ponderação atual do ICV

Variações acumuladas dos itens componentes do ICV-DIEESE
Índice Geral

DENOMINAÇÃO	MENSAL	TRIMESTRAL	SEMESTRAL	NO ANO	ANUAL
	Set/07	Jul/2007 a Set/2007	Abr/2007 a Set/2007	Jan/2007 a Set/2007	Out/2006 a Set/2007
Total Geral	0,3049%	0,4045%	1,5968%	3,0345%	4,3241%
.Alimentação	0,7122%	3,0018%	4,6146%	7,3284%	10,2229%
.In natura e semi-elaborados	1,2315%	4,2958%	4,8286%	8,9433%	13,8495%
.Indústria da alimentação	0,3403%	2,9328%	5,5435%	7,2424%	8,2186%
.Fora do domicílio	0,3462%	0,4812%	2,4026%	4,2056%	6,8612%
.Habitação	0,4863%	-1,2034%	1,0795%	0,9702%	1,5813%
.Locação, impostos e condomínio	0,3607%	-0,6063%	3,5104%	2,6317%	4,3245%
.Operação do domicílio	0,5121%	-2,1615%	-0,5104%	-0,4311%	-0,2023%
.Conservação	0,6094%	1,6078%	3,2215%	3,6962%	3,9893%
.Equipamento Doméstico	-0,1548%	-0,2304%	-1,1740%	-1,2224%	-2,0027%
.Eletrodomésticos	-0,0356%	0,3437%	-0,9299%	-0,5843%	-2,7337%
.Utensílios	-0,2099%	0,2578%	-0,4332%	-1,3129%	-1,8215%
.Móveis	-0,2569%	-1,2450%	-1,9865%	-2,0634%	-0,3412%
.Rouparia	-0,4934%	-0,8449%	-0,6944%	-1,9044%	-4,7721%
.Transporte	-0,1658%	-1,5494%	-1,5051%	-0,0291%	2,4402%
.Individual	-0,2351%	-2,3492%	-2,2873%	-0,4050%	-1,9293%
.Coletivo	0,0000%	0,4143%	0,4143%	0,8802%	14,6355%
.Vestuário	-0,3436%	-1,2968%	-0,8873%	-2,5533%	-2,3881%
.Roupas	-0,4886%	-1,8184%	-1,8239%	-4,4111%	-3,8982%
.Calçados	-0,1450%	-0,5694%	0,6486%	0,3331%	0,0412%
.Educação e Leitura	-0,0443%	0,4629%	0,6579%	5,7817%	5,6547%
.Educação	-0,0473%	0,4934%	0,7029%	5,8794%	5,9974%
.Leitura	0,0000%	0,0000%	-0,0203%	4,3196%	0,7131%
.Saúde	0,5103%	0,8825%	1,9198%	3,3082%	2,6151%
.Assistência médica	0,6381%	1,0332%	1,8495%	3,7325%	2,8482%
.Medicamentos e produtos farmacêuticos	-0,0091%	0,2283%	2,1806%	1,5638%	1,6123%
.Recreação	-0,1625%	0,7737%	1,1626%	1,4269%	1,7856%
.Produtos	0,3999%	0,4242%	-0,0377%	-0,1777%	0,3980%
.Serviços	-1,1394%	1,3960%	3,3520%	4,3870%	4,3294%
.Despesas Pessoais	-0,5716%	1,3505%	3,7729%	3,6856%	8,2513%
.Higiene e beleza	-0,9563%	0,4601%	3,3712%	3,2611%	4,4540%
.Fumo e acessórios	0,0006%	2,6909%	4,3700%	4,3168%	14,3744%
.Despesas Diversas	0,9262%	0,2327%	5,8713%	6,6602%	6,8422%
.Animais	1,1470%	0,2878%	6,2813%	4,1066%	4,3210%
.Comunicação	0,0000%	0,0000%	4,1664%	19,0462%	19,0462%

Fonte: DIEESE

Variações acumuladas dos itens componentes do ICV-DIEESE
Estrato 1

DENOMINAÇÃO	MENSAL	TRIMESTRAL	SEMESTRAL	NO ANO	ANUAL
	Set/07	Jul/2007 a Set/2007	Abr/2007 a Set/2007	Jan/2007 a Set/2007	Out/2006 a Set/2007
Total Geral	0,4934%	0,8262%	2,0075%	3,1822%	5,3457%
.Alimentação	0,9658%	3,6122%	5,2495%	8,0807%	11,2410%
.In natura e semi-elaborados	1,4269%	4,8042%	6,1100%	10,1554%	15,3206%
.Indústria da alimentação	0,5728%	3,0473%	4,9420%	6,7270%	7,8323%
.Fora do domicílio	0,4074%	0,6817%	2,7613%	4,3809%	7,0599%
.Habitação	0,6430%	-2,0240%	-0,6710%	-0,8549%	-0,1427%
.Locação, impostos e condomínio	0,4310%	-0,7444%	2,8734%	1,6235%	3,6790%
.Operação do domicílio	0,8068%	-3,0277%	-2,4690%	-2,3189%	-2,0041%
.Conservação	0,1587%	1,2122%	2,6673%	2,6486%	3,0088%
.Equipamento Doméstico	0,0197%	0,0579%	-1,0804%	-0,5576%	-1,1444%
.Eletrodomésticos	0,2532%	1,0418%	-0,4741%	0,6567%	-0,7508%
.Utensílios	-0,2926%	0,2445%	-1,1553%	-2,0117%	-1,9262%
.Móveis	-0,1159%	-1,8755%	-2,4204%	-2,1855%	-0,8934%
.Rouparia	-0,7800%	-0,8253%	-0,3902%	-0,4331%	-3,9947%
.Transporte	-0,1091%	-0,1477%	-0,0830%	0,4575%	7,3625%
.Individual	-0,3674%	-2,6501%	-2,4421%	-1,2218%	-2,9122%
.Coletivo	0,0000%	0,9444%	0,9444%	1,1815%	12,3669%
.Vestuário	-0,3248%	-1,1426%	-0,6484%	-2,1316%	-2,1047%
.Roupas	-0,5508%	-1,6802%	-1,5779%	-4,0352%	-3,7144%
.Calçados	-0,1098%	-0,4971%	0,5576%	0,3822%	0,0646%
.Educação e Leitura	-0,0828%	0,4828%	0,6638%	4,8268%	4,9598%
.Educação	-0,0866%	0,5046%	0,6949%	5,2011%	5,3410%
.Leitura	0,0000%	0,0000%	-0,0187%	-2,8272%	-2,8272%
.Saúde	0,4222%	0,6976%	1,9196%	3,0567%	2,3315%
.Assistência médica	0,6608%	0,9530%	1,7132%	3,7503%	2,5889%
.Medicamentos e produtos farmacêuticos	-0,0135%	0,2315%	2,3013%	1,8055%	1,8620%
.Recreação	0,2054%	0,4299%	0,8459%	0,8772%	1,0900%
.Produtos	0,4464%	-0,0203%	0,1144%	-0,2708%	-0,1720%
.Serviços	-0,3074%	1,4089%	2,4512%	3,4302%	3,9069%
.Despesas Pessoais	-0,7003%	1,4120%	3,9679%	3,7910%	9,1488%
.Higiene e beleza	-1,3347%	0,2836%	3,5939%	3,3377%	4,8372%
.Fumo e acessórios	-0,0003%	2,6698%	4,3780%	4,2888%	14,2654%
.Despesas Diversas	0,9891%	0,2485%	5,7342%	4,9122%	5,1002%
.Animais	1,1470%	0,2878%	6,2813%	4,1066%	4,3210%
.Comunicação	0,0000%	0,0000%	2,3946%	10,3198%	10,3198%

Fonte: DIEESE

Variações acumuladas dos itens componentes do ICV-DIEESE

Estrato 2

DENOMINAÇÃO	MENSAL	TRIMESTRAL	SEMESTRAL	NO ANO	ANUAL
	Set/07	Jul/2007 a Set/2007	Abr/2007 a Set/2007	Jan/2007 a Set/2007	Out/2006 a Set/2007
Total Geral	0,3548%	0,5548%	1,6285%	2,8658%	4,6492%
.Alimentação	0,7441%	3,3924%	4,8755%	7,6956%	10,6693%
.In natura e semi-elaborados	1,2885%	4,5262%	5,0554%	9,0418%	14,0276%
.Indústria da alimentação	0,3017%	2,9561%	5,4667%	7,2180%	8,1844%
.Fora do domicílio	0,2250%	0,9362%	2,5667%	4,6818%	7,2404%
.Habitação	0,5936%	-1,4882%	0,1604%	0,0376%	0,7239%
.Locação, impostos e condomínio	0,4002%	-0,6657%	2,7828%	1,6296%	3,6643%
.Operação do domicílio	0,6783%	-2,5061%	-1,4922%	-1,3997%	-1,1342%
.Conservação	0,5525%	1,7160%	3,2528%	3,8848%	4,2607%
.Equipamento Doméstico	-0,1771%	-0,3522%	-1,3108%	-1,4873%	-2,5699%
.Eletrodomésticos	-0,1170%	0,0324%	-1,2823%	-1,0644%	-3,7344%
.Utensílios	-0,0290%	0,1905%	0,4159%	-0,7064%	-1,1185%
.Móveis	-0,3001%	-1,0970%	-1,9486%	-2,1099%	-0,3710%
.Rouparia	-0,3613%	-0,9439%	-1,4986%	-3,4660%	-5,7013%
.Transporte	-0,1410%	-1,4096%	-1,3851%	-0,4678%	4,1684%
.Individual	-0,2436%	-2,6061%	-2,5647%	-1,2216%	-2,8884%
.Coletivo	0,0000%	0,2784%	0,2784%	0,5840%	15,6864%
.Vestuário	-0,4536%	-1,4433%	-1,0870%	-2,2927%	-2,3190%
.Roupas	-0,7528%	-2,2890%	-2,3471%	-4,3478%	-4,1256%
.Calçados	-0,0679%	-0,4543%	0,6291%	0,3597%	0,0806%
.Educação e Leitura	-0,1017%	0,3679%	0,5886%	5,2796%	5,2074%
.Educação	-0,1092%	0,3948%	0,6334%	5,4338%	5,5840%
.Leitura	0,0000%	0,0000%	-0,0186%	3,2173%	0,3156%
.Saúde	0,5042%	0,8156%	1,9176%	3,1773%	2,3494%
.Assistência médica	0,6935%	1,0120%	1,8337%	3,7920%	2,6456%
.Medicamentos e produtos farmacêuticos	-0,0164%	0,2287%	2,1188%	1,4604%	1,4684%
.Recreação	-0,1743%	0,8042%	1,2303%	1,4511%	1,8116%
.Produtos	0,3982%	0,3763%	-0,1263%	-0,5354%	-0,0636%
.Serviços	-1,1128%	1,5244%	3,5715%	4,9395%	5,0935%
.Despesas Pessoais	-0,6191%	1,3468%	3,9683%	3,8381%	8,8476%
.Higiene e beleza	-1,0941%	0,3300%	3,6624%	3,4735%	4,9190%
.Fumo e acessórios	0,0002%	2,6888%	4,3655%	4,3122%	14,3702%
.Despesas Diversas	0,9802%	0,2463%	5,7179%	5,0150%	5,2017%
.Animais	1,1470%	0,2878%	6,2813%	4,1066%	4,3210%
.Comunicação	0,0000%	0,0000%	2,4886%	10,7575%	10,7575%

Fonte: DIEESE

Variações acumuladas dos itens componentes do ICV - DIEESE
Estrato 3

DENOMINAÇÃO	MENSAL	TRIMESTRAL	SEMESTRAL	NO ANO	ANUAL
	Set/07	Jul/2007 a Set/2007	Abr/2007 a Set/2007	Jan/2007 a Set/2007	Out/2006 a Set/2007
Total Geral	0,2374%	0,2374%	1,4621%	3,0824%	3,9456%
.Alimentação	0,5675%	2,4819%	4,1040%	6,8305%	9,5393%
.In natura e semi-elaborados	1,0256%	3,7530%	3,7285%	8,3042%	12,9508%
.Indústria da alimentação	0,2559%	2,8550%	5,8415%	7,4720%	8,3753%
.Fora do domicílio	0,3747%	0,2985%	2,2947%	4,0365%	6,7090%
.Habitação	0,4142%	-0,8015%	2,0211%	1,9421%	2,4824%
.Locação, impostos e condomínio	0,3276%	-0,5514%	3,9480%	3,2695%	4,7375%
.Operação do domicílio	0,3720%	-1,6168%	0,6970%	0,7419%	0,9206%
.Conservação	0,7124%	1,6447%	3,3232%	3,8471%	4,0782%
.Equipamento Doméstico	-0,2021%	-0,2686%	-1,2037%	-1,2983%	-1,9352%
.Eletrodomésticos	-0,1092%	0,2724%	-1,0646%	-0,8676%	-2,7450%
.Utensílios	-0,2227%	0,3276%	-0,3425%	-1,1323%	-1,8638%
.Móveis	-0,2575%	-1,2232%	-1,9939%	-2,0422%	-0,3274%
.Rouparia	-0,5875%	-0,8576%	-0,1910%	-1,0549%	-4,2390%
.Transporte	-0,1811%	-1,8244%	-1,7798%	0,0777%	1,1618%
.Individual	-0,2224%	-2,2695%	-2,2153%	-0,1171%	-1,5934%
.Coletivo	0,0000%	0,1709%	0,1709%	0,9387%	15,2755%
.Vestuário	-0,3289%	-1,1790%	-0,8409%	-2,6861%	-2,4911%
.Roupas	-0,4059%	-1,4635%	-1,5828%	-4,2856%	-3,7561%
.Calçados	-0,2158%	-0,7223%	0,6395%	0,2596%	-0,0633%
.Educação e Leitura	-0,0290%	0,4775%	0,6734%	5,9286%	5,7785%
.Educação	-0,0309%	0,5093%	0,7195%	6,0104%	6,1213%
.Leitura	0,0000%	0,0000%	-0,0209%	4,7045%	0,8596%
.Saúde	0,5335%	0,9439%	1,9210%	3,4072%	2,7525%
.Assistência médica	0,6233%	1,0543%	1,8772%	3,7183%	2,9338%
.Medicamentos e produtos farmacêuticos	-0,0026%	0,2283%	2,1459%	1,5139%	1,5935%
.Recreação	-0,2088%	0,8341%	1,2397%	1,5665%	1,9565%
.Produtos	0,3802%	0,4931%	-0,0065%	-0,0331%	0,6363%
.Serviços	-1,2019%	1,4235%	3,4483%	4,4290%	4,3004%
.Despesas Pessoais	-0,4786%	1,3494%	3,5931%	3,5597%	7,6473%
.Higiene e beleza	-0,7519%	0,5882%	3,1525%	3,1206%	4,1035%
.Fumo e acessórios	0,0011%	2,7028%	4,3693%	4,3332%	14,4316%
.Despesas Diversas	0,8806%	0,2213%	5,9348%	7,8160%	7,9929%
.Animais	1,1470%	0,2878%	6,2813%	4,1066%	4,3210%
.Comunicação	0,0000%	0,0000%	4,7929%	22,3914%	22,3914%

Fonte: DIEESE