

São Paulo, 05 de junho de 2007.

NOTA À IMPRENSA

## Há três meses, inflação cresce

Em maio, o custo de vida no município de São Paulo apresentou variação de 0,63%, superior ao de abril (0,41%) em 0,22 pontos percentuais (pp). Desde fevereiro, quando a inflação medida pelo DIEESE – Departamento Intersindical de Estatística e Estudos Socioeconômicos – subiu 0,21%, o ICV vem registrando taxas crescentes, pois em março a variação foi de 0,25%, e em abril de 0,41%. Neste período, a taxa cresceu 0,42 pp. Em maio, as principais elevações ocorreram para Habitação (1,89%), Saúde (0,60%) e Transporte (0,39%), que juntos contribuíram com 0,59 pp no cálculo da inflação do mês. (Tabela 1 e Gráfico 1).

Na Habitação (1,89%), o subgrupo responsável pelo aumento da taxa foi locação, impostos e condomínio (3,71%), conseqüência do reajuste ocorrido no condomínio (8,45%). Esta alta decorreu do aumento no custo da mão-de-obra. Outro subgrupo, com alta acentuada, foi o da operação do domicílio (1,49%), decorrente do comportamento do item serviço doméstico (7,91%).

A alta de 0,60% nos gastos com Saúde resultou de aumentos em seus dois subgrupos: assistência médica (0,51%) – devido à elevação nos seguros e convênios médicos (0,56%) - e medicamentos e produtos farmacêuticos (0,95%), que tiveram seus preços reajustados a partir da 2ª quinzena de abril.

O aumento do Transporte (0,39%) deveu-se apenas ao subgrupo individual (0,54%), com alta nos combustíveis (0,93%), em especial no álcool (1,64%). Os preços das tarifas do transporte coletivo não foram alterados.

A variação do grupo Alimentação (0,16%) foi pequena. Houve comportamento diferenciado de seus subgrupos, itens e produtos.

No caso dos produtos *in natura e semi-elaborados* (-0,93%) ocorreu o predomínio de queda de preços. As principais variações foram:

- *Frutas* (-5,86%) – As retrações foram maiores para manga (-18,61%), laranja (-10,27%) e mamão (-8,44%). Houve alta acentuada no limão (20,75%).
- *Hortaliças* (-3,24%) – Quase todos os produtos pesquisados registraram recuo em seus preços.

- *Legumes (-14,26%)* – Foram verificadas acentuadas quedas no tomate (-24,63%) e chuchu (-11,03%).
- *Raízes e Tubérculos (9,98%)* - Houve altas marcantes na cebola (25,86%) e batata (10,22%).

**TABELA 1**  
**Índice do Custo de Vida (ICV-DIEESE)**  
**Taxas, contribuições e ponderações por grupos e subgrupos**  
**Município de São Paulo – maio de 2007**

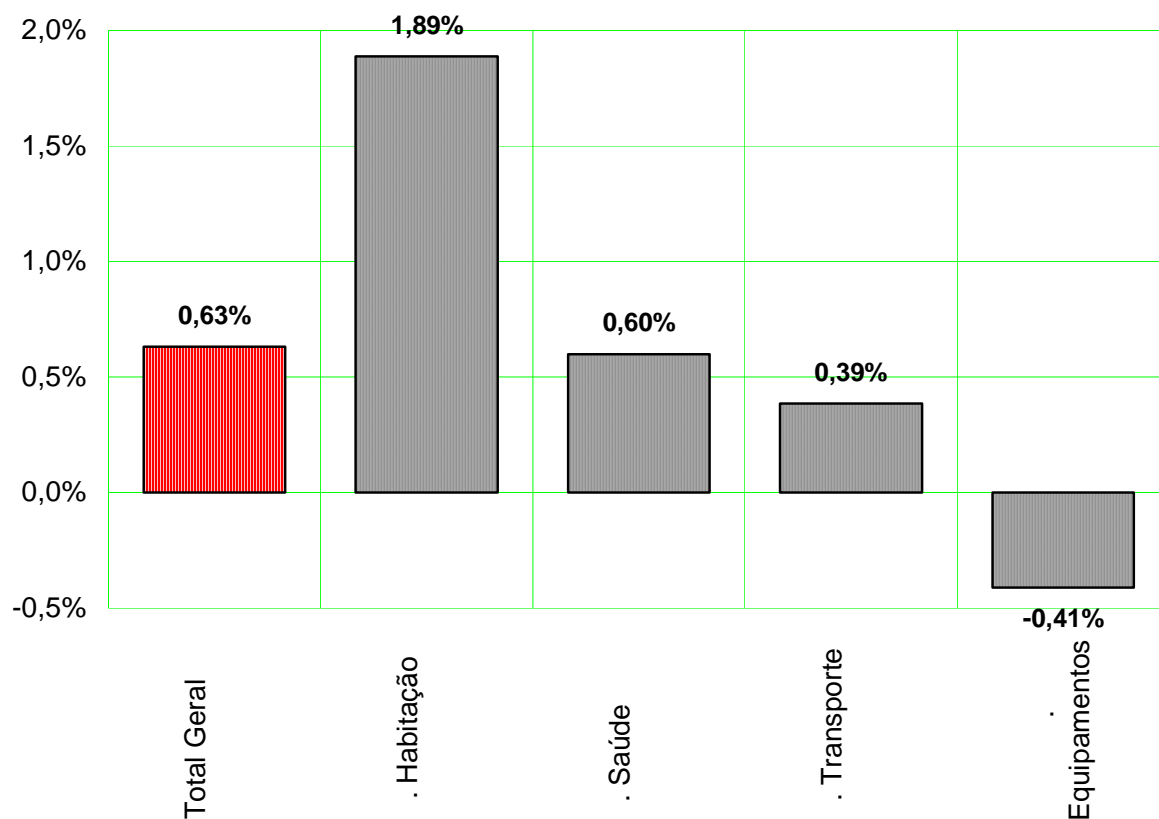
Grupos e subgrupos	Variação (%)	Contribuição (pp)	Ponderação (%)
<b>Total Geral</b>	<b>0,63</b>	<b>0,63</b>	<b>100,00</b>
<b>. Habitação</b>	<b>1,89</b>	<b>0,43</b>	<b>22,77</b>
Locação, impostos e condomínio	3,71	0,22	5,92
Operação do domicílio	1,49	0,20	13,52
Conservação	0,26	0,01	3,32
<b>. Saúde</b>	<b>0,60</b>	<b>0,09</b>	<b>14,52</b>
. . Assistência médica	0,51	0,06	11,66
. . Medicamentos e produtos farmacêuticos	0,95	0,03	2,82
<b>Transporte</b>	<b>0,39</b>	<b>0,07</b>	<b>17,16</b>
Individual	0,54	0,07	12,23
Coletivo	0,00	0,00	4,93
<b>. Alimentação</b>	<b>0,16</b>	<b>0,04</b>	<b>25,57</b>
. . <i>In natura</i> e semi-elaborados	-0,93	-0,10	10,67
. . Indústria da alimentação	1,19	0,12	9,74
. . Fora do domicílio	0,44	0,02	5,16
<b>. Equipamento Doméstico</b>	<b>-0,41</b>	<b>-0,02</b>	<b>3,79</b>
Eletrodomésticos	-0,73	-0,01	1,87
Utensílios Domésticos	-0,25	0,00	0,53
Móveis	-0,24	0,00	1,17
Rouparia	1,00	0,00	0,21

Fonte: DIEESE

Os produtos da *indústria alimentícia (1,19%)* que apresentaram as maiores altas foram: leite longa vida (9,88%), queijo muzzarella (6,50%), açúcar (3,21%), adoçante (5,33%) e mel (3,41%). A *alimentação fora do domicílio (0,44%)* praticamente não teve modificação em seus valores.

O grupo com deflação mais acentuada foi o do Equipamento Doméstico (-0,41%), com quedas nos subgrupos: eletrodomésticos (-0,73%), utensílios (-0,25%) e móveis (-0,24%) e ligeira alta na roupa (1,00%).

**GRÁFICO 1**  
**Índice do Custo de Vida (ICV-DIEESE)**  
**Taxas mensais do Índice Geral segundo os grupos**  
**Município de São Paulo – maio de 2007**



Fonte: DIEESE

## Índices por estrato de renda

Além do índice geral, o DIEESE calcula ainda mais três indicadores de inflação, segundo tercis de estrato de renda das famílias paulistanas. Em maio, o comportamento dos preços indicou correlação positiva entre o nível de rendimento e a alta do custo de vida. O estrato 1, que corresponde à estrutura de gastos de 1/3 das famílias mais pobres (renda média = R\$ 377,49\*),

\* Os níveis de rendimento referem-se aos valores definidos para junho de 1996, quando da implantação da atual ponderação do ICV

registrou a menor taxa de inflação no mês, com 0,38%. Para o estrato 2, que contempla os gastos das famílias com nível intermediário de rendimento (renda média = R\$ 934,17\*), a taxa foi de 0,46%. No caso do estrato 3, que reúne as famílias de maior poder aquisitivo (renda média = R\$ 2.792,90\*), e que foram mais afetadas pela inflação, a variação ficou em 0,75%.

Em relação a abril, os indicadores de inflação registraram alta em todos os estratos, porém a maior diferença foi detectada no 3º estrato (0,32 pp), pois a taxa passou de 0,43% em abril para 0,75% em maio. A alteração no nível dos preços foi bem reduzida para os demais estratos, na comparação com abril, com diferença de 0,08pp, para o estrato 1 e de 0,07pp, para o nível intermediário de rendimento (Tabela 2).

**TABELA 2**  
**Índice do Custo de Vida (ICV-DIEESE)**  
**Taxa geral e por estrato de renda**  
**Município de São Paulo abril e maio 2007**

Índices	abr/07 (%)	mai/07 (%)	Diferença (pp)
Geral	0,41	0,63	0,22
Estrato 1	0,31	0,38	0,08
Estrato 2	0,39	0,46	0,07
Estrato 3	0,43	0,75	0,32

Fonte: DIEESE

A forma, como as famílias distribuem seus gastos, associada às oscilações nos preços dos bens e serviços, resulta em impactos inflacionários distintos conforme o poder aquisitivo de cada uma (Tabela 3 e Gráfico 2).

Como a alta na Habitação teve origem em gastos com condomínio e empregados domésticos – despesas que têm maior peso para o cálculo da inflação das famílias de maior nível de rendimento – o estrato 3 sentiu mais o impacto do aumento, com este grupo contribuindo com 0,53 pp no seu índice. As demais famílias, que gastam proporcionalmente menos com estes serviços, tiveram impactos menores no resultado de suas taxas, que corresponderam a 0,26 pp, para o estrato 1, e 0,29 pp, para o estrato 2.

Também na Saúde o aumento dos preços teve impactos crescentes de acordo com a renda familiar, com as seguintes contribuições no cálculo de suas taxas: estrato 1, 0,07pp; estrato 2, 0,08pp e estrato 3, 0,10pp.

**TABELA 3**  
**Índice do Custo de Vida (ICV-DIEESE)**  
**Taxas e contribuições: geral e por estrato de renda**  
**Município de São Paulo - abril de 2007**

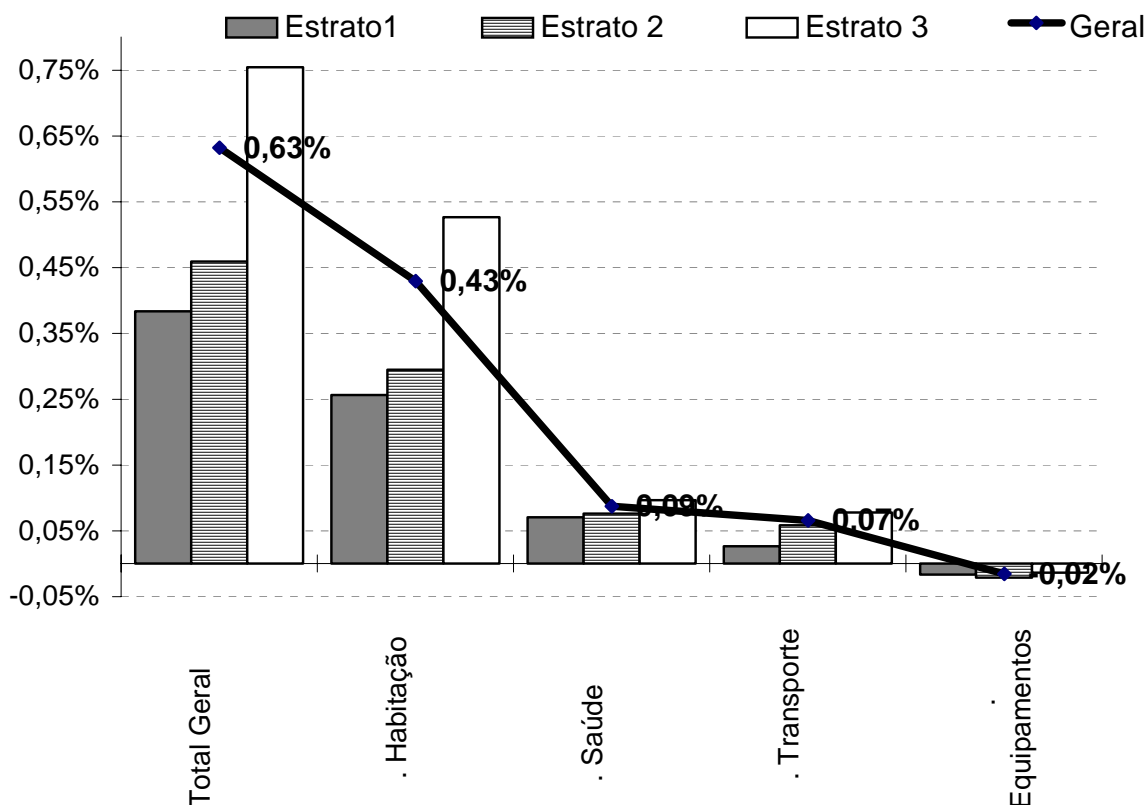
Grupos	Geral		Estrato 1		Estrato 2		Estrato 3	
	Taxa %	Contribuição pp	Taxa %	Contribuição pp	Taxa %	Contribuição pp	Taxa %	Contribuição pp
<b>Total Geral</b>	<b>0,63</b>	<b>0,63</b>	<b>0,38</b>	<b>0,38</b>	<b>0,46</b>	<b>0,46</b>	<b>0,75</b>	<b>0,75</b>
. Habitação	1,89	0,43	0,99	0,26	1,25	0,29	2,41	0,53
. Saúde	0,60	0,09	0,62	0,07	0,61	0,08	0,59	0,10
. Transporte	0,39	0,07	0,23	0,03	0,36	0,06	0,42	0,08
. Alimentação	0,16	0,04	0,07	0,02	0,08	0,02	0,20	0,04
. Educação e Leitura	0,19	0,01	0,17	0,01	0,22	0,01	0,19	0,02
. Vestuário	0,14	0,00	0,16	0,01	0,20	0,01	0,12	0,00
. Despesas Diversas	0,94	0,00	1,00	0,00	0,99	0,00	0,89	0,00
. Despesas Pessoais	0,08	0,00	0,16	0,01	0,18	0,01	0,00	0,00
. Recreação	-0,08	0,00	-0,03	0,00	-0,09	0,00	-0,08	0,00
. Equipamento Doméstico	-0,41	-0,02	-0,46	-0,02	-0,48	-0,02	-0,37	-0,01

Fonte: DIEESE

Entre as despesas com Transporte, a alta se deu principalmente no individual, afetando mais as famílias de maior poder aquisitivo (0,08pp), que despendem proporcionalmente mais neste subgrupo. Os impactos nas taxas dos demais estratos foram menores: 1º estrato, 0,03pp e 2º estrato, 0,06pp.

Estes três grupos praticamente definiram a inflação deste mês de maio com as seguintes contribuições conjuntas: Geral, 0,59 pp; estrato 1, 0,36 pp; estrato 2, 0,43 pp e estrato 3, 0,71 pp.

**GRÁFICO 2**  
**Índice do Custo de Vida (ICV-DIEESE)**  
**Contribuições para o índice geral e por estrato de renda**  
**Município de São Paulo – maio de 2007**



Fonte: DIEESE

## Inflação Acumulada

Nos últimos 12 meses – entre junho de 2006 e maio último – o ICV-DIEESE acumula alta de 4,13 %. Nos cinco primeiros meses deste ano - de janeiro a maio - sua taxa é de 2,47 %.

A inflação nestes primeiros cinco meses de 2007 é preocupante, dado o seu comportamento ascendente. A taxa acumulada deste ano (2,47%) é ligeiramente inferior à de todo o ano de 2006 (2,57%). Portanto, para 2007 apresentar comportamento inflacionário semelhante ao do ano passado, há necessidade que, nos próximos sete meses, a taxa mensal média seja próxima a zero, o que parece pouco provável.

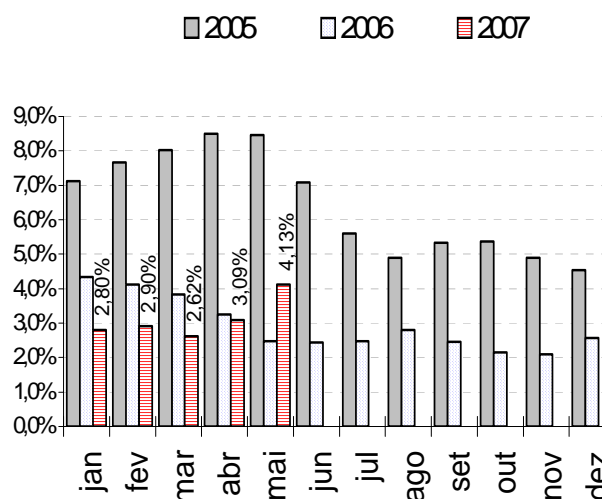
A confrontação das taxas anualizadas destes meses em 2007, com igual período de 2005 e 2006, alerta para indesejáveis aumentos de preços. Em 2005, a taxa média de inflação nos cinco primeiros meses (7,95%) foi bem superior à detectada em 2006 (3,60%). Esta mesma taxa média para 2007 (3,11%) ainda é ligeiramente inferior a do ano passado. Em 2006, porém, as taxas anuais, mês a mês, eram decrescentes, enquanto este ano encontram-se em movimento ascendente (Tabela 4 e Gráfico 3).

**TABELA 4**  
**Índice do Custo de Vida**  
**(ICV-DIEESE)**  
**Taxas Anuais**  
**São Paulo jan/05 a mai/07**

Mês	2005 (%)	2006 (%)	2007 (%)
jan	7,12	4,34	2,80
fev	7,66	4,13	2,90
mar	8,03	3,83	2,62
abr	8,50	3,26	3,09
mai	8,46	2,47	4,13
jun	7,08	2,44	
jul	5,61	2,47	
ago	4,89	2,80	
set	5,34	2,46	
out	5,37	2,16	
nov	4,90	2,11	
dez	4,54	2,57	

Fonte:DIEESE

**GRÁFICO 3**  
**Índice do Custo de Vida (ICV-DIEESE)**  
**Taxas Anuais**  
**São Paulo jan/05 a mai/07**



Fonte:DIEESE

A Tabela 5 apresenta as taxas acumuladas no ano e em 12 meses para o índice geral e por estrato de renda, segundo os diferentes grupos e subgrupos do ICV-DIEESE. As taxas anuais, de junho de 2006 a maio de 2007, segundo a renda familiar, apresentaram o seguinte comportamento: estrato 1, 4,52%; estrato 2, 3,99% e estrato 3, 4,12%. Neste ano, as taxas acumuladas mostram correlação positiva com a renda familiar, ou seja, são menores para as famílias de menor renda, com variação acumulada de 1,85%, para o estrato 1; de 2,08%, para as que têm nível intermediário de rendimento e de 2,81%, para as famílias de maior poder aquisitivo.

Para uma inflação, neste ano, da ordem de 2,47% os grupos e subgrupos responsáveis por esta alta foram:

- *Educação e Leitura (5,23%)* – A alta foi maior para o subgrupo da educação (5,32%), embora o da leitura (3,87%) também tenha registrado taxa superior à taxa geral (2,47%).
- *Alimentação (3,18%)* – Taxas elevadas foram observadas para produtos *in natura* e semi-elaborados (3,39%), bens da indústria alimentícia (2,98%) e alimentação fora do domicílio (3,16%).
- *Transporte (2,75%)* – Houve reajuste acentuado para o transporte individual (3,69%), enquanto o coletivo (0,46%) praticamente não teve alteração em suas tarifas.

Nos últimos 12 meses - de junho de 2006 a maio de 2007 - a taxa acumulada de inflação é de 4,13%, muito semelhante à inflação anual de 2005 (4,54%) e bem superior a observada em 2006 (2,57%). Os grupos e subgrupos que colaboram para esta inflação elevada são:

- *Alimentação (6,32%)* – Com o registro de taxas elevadas nos subgrupos: produtos *in natura* e semi-elaborados (8,79%) e alimentação fora do domicílio (6,90%). Menor taxa anual foi observada para os bens da indústria alimentícia (3,52%).
- *Educação e Leitura (5,21%)* – Houve variação acentuada na educação (5,52%) e relativa estabilidade de preços no subgrupo da leitura (0,77%).
- *Despesas Pessoais (5,20%)* – Foi verificado significativo aumento em fumo e acessórios (9,61%).
- *Saúde (4,74%)* – O subgrupo assistência médica (5,43%) colaborou mais para a taxa elevada deste grupo do que os medicamentos e produtos farmacêuticos (1,88%).



**TABELA 5**  
**Índice do Custo de Vida (ICV-DIEESE)**  
**Taxas acumuladas no ano e em doze meses por grupo e subgrupo**  
**Geral e por estrato de renda - Município de São Paulo**

Grupos e subgrupos	Variação no Ano ( jan/2007 a mai/2007 ) (%)				Variação Anual ( jun/2006 a mai/2007 ) (%)			
	Geral	Estrato 1	Estrato 2	Estrato 3	Geral	Estrato 1	Estrato 2	Estrato 3
<b>Total Geral</b>	<b>2,47%</b>	<b>1,85%</b>	<b>2,08%</b>	<b>2,81%</b>	<b>4,13%</b>	<b>4,52%</b>	<b>3,99%</b>	<b>4,12%</b>
<b>.Alimentação</b>	<b>3,18%</b>	<b>3,04%</b>	<b>3,13%</b>	<b>3,33%</b>	<b>6,32%</b>	<b>6,14%</b>	<b>6,11%</b>	<b>6,51%</b>
.In natura e semi-elaborados	3,39%	3,36%	3,28%	3,64%	8,79%	8,59%	8,38%	9,19%
.Indústria da alimentação	2,98%	2,67%	2,91%	3,16%	3,52%	3,23%	3,34%	3,75%
.Fora do domicílio	3,16%	3,05%	3,28%	3,15%	6,90%	6,75%	7,12%	6,85%
<b>.Habitação</b>	<b>1,91%</b>	<b>0,92%</b>	<b>1,27%</b>	<b>2,47%</b>	<b>3,22%</b>	<b>2,47%</b>	<b>2,62%</b>	<b>3,73%</b>
.Locação, impostos e condomínio	3,07%	2,21%	2,12%	3,64%	4,45%	3,32%	3,40%	5,15%
.Operação do domicílio	1,69%	0,64%	1,05%	2,32%	2,34%	1,99%	2,03%	2,67%
.Conservação	0,74%	-0,22%	0,82%	0,91%	4,60%	3,53%	3,99%	5,09%
<b>.Equipamento Doméstico</b>	<b>-0,45%</b>	<b>0,04%</b>	<b>-0,66%</b>	<b>-0,45%</b>	<b>-2,41%</b>	<b>-1,02%</b>	<b>-3,41%</b>	<b>-2,21%</b>
.Eletrodomésticos	-0,26%	0,16%	-0,47%	-0,32%	-5,10%	-2,97%	-6,31%	-4,83%
.Utensílios	-1,04%	-0,71%	-0,91%	-1,13%	-0,57%	1,45%	-0,90%	-1,07%
.Móveis	-0,38%	0,13%	-0,56%	-0,36%	2,01%	2,76%	1,66%	1,98%
.Rouparia	-1,00%	0,53%	-2,45%	-0,21%	-5,93%	-5,86%	-6,23%	-5,91%
<b>.Transporte</b>	<b>2,75%</b>	<b>1,16%</b>	<b>2,06%</b>	<b>3,28%</b>	<b>3,92%</b>	<b>8,74%</b>	<b>5,00%</b>	<b>2,89%</b>
.Individual	3,69%	3,31%	3,33%	3,85%	0,58%	-0,43%	-0,12%	0,86%
.Coletivo	0,46%	0,23%	0,30%	0,77%	13,32%	13,37%	13,35%	13,24%
<b>.Vestuário</b>	<b>-1,23%</b>	<b>-1,16%</b>	<b>-0,72%</b>	<b>-1,35%</b>	<b>-2,81%</b>	<b>-2,80%</b>	<b>-2,26%</b>	<b>-3,01%</b>
.Roupas	-2,09%	-2,12%	-1,42%	-2,13%	-4,23%	-4,58%	-3,66%	-4,23%
.Calçados	0,21%	0,27%	0,22%	0,20%	-0,31%	-0,18%	-0,17%	-0,45%
<b>.Educação e Leitura</b>	<b>5,23%</b>	<b>4,25%</b>	<b>4,81%</b>	<b>5,37%</b>	<b>5,21%</b>	<b>4,65%</b>	<b>4,90%</b>	<b>5,31%</b>
.Educação	5,32%	4,62%	4,96%	5,45%	5,52%	4,95%	5,24%	5,61%
.Leitura	3,87%	-3,21%	2,81%	4,24%	0,77%	-1,58%	0,44%	0,89%
<b>.Saúde</b>	<b>2,38%</b>	<b>2,32%</b>	<b>2,33%</b>	<b>2,42%</b>	<b>4,74%</b>	<b>4,20%</b>	<b>4,48%</b>	<b>4,94%</b>
.Assistência médica	2,65%	2,76%	2,74%	2,61%	5,43%	5,36%	5,41%	5,44%
.Medicamentos e produtos farmacêuticos	1,34%	1,54%	1,23%	1,31%	1,88%	2,14%	1,80%	1,80%
<b>.Recreação</b>	<b>0,49%</b>	<b>0,40%</b>	<b>0,40%</b>	<b>0,55%</b>	<b>1,58%</b>	<b>0,69%</b>	<b>0,76%</b>	<b>2,07%</b>
.Produtos	-0,15%	-0,02%	-0,51%	-0,04%	-0,09%	0,03%	-0,93%	0,20%
.Serviços	1,65%	1,34%	2,01%	1,62%	4,76%	2,16%	3,80%	5,54%
<b>.Despesas Pessoais</b>	<b>1,24%</b>	<b>1,11%</b>	<b>1,33%</b>	<b>1,21%</b>	<b>5,20%</b>	<b>5,50%</b>	<b>5,45%</b>	<b>4,99%</b>
.Higiene e beleza	2,06%	2,13%	2,35%	1,89%	2,48%	2,16%	2,52%	2,55%
.Fumo e acessórios	0,00%	-0,01%	0,00%	0,01%	9,61%	9,51%	9,61%	9,66%
<b>.Despesas diversas</b>	<b>5,08%</b>	<b>3,25%</b>	<b>3,37%</b>	<b>6,30%</b>	<b>9,85%</b>	<b>8,18%</b>	<b>8,26%</b>	<b>10,93%</b>
.Animais	2,20%	2,20%	2,20%	2,20%	7,85%	7,85%	7,85%	7,85%
.Comunicação	19,05%	10,32%	10,76%	22,39%	19,05%	10,32%	10,76%	22,39%

Fonte: DIEESE

## Perspectivas para 2007

A seqüência de altas taxas de inflação nestes primeiros cinco meses permite o questionamento quanto ao nível de aumento dos preços até o final de 2007.

A taxa acumulada deste ano já atinge 2,47%, nível semelhante à inflação de todo o ano de 2006 (2,57%). Portanto, esperar que o patamar inflacionário de 2007 situe-se no mesmo nível de 2006, seria muito otimismo.

Para realizar uma previsão para a inflação deste ano, tomou-se por base as seguintes hipóteses para os subgrupos:

- Serviços e bens que *não modificarão seus valores*, pois já reajustaram seus preços nos primeiros cinco meses deste ano: educação, leitura, transporte individual, produtos *in natura* e semi-elaborados; alimentação fora do domicílio, conservação do domicílio, medicamentos e produtos farmacêuticos, bens de higiene e beleza, fumo e acessórios, comunicação e produtos de recreação.
- Praticarão *taxas iguais às realizadas neste ano*: eletrodomésticos (-0,26%), utensílios (-1,04%), móveis (-0,38%), rouparia (-1,00%) e ração animal (2,20%).
- Fecharão 2007 com *reajustes semelhantes aos de 2006, atribuindo apenas taxas complementares*: locação, impostos e condomínio (0,25%), roupas (-2,01%), calçados (-0,73%) e assistência médica (1,35%).
- *Aumentos esperados*: produtos da indústria alimentícia (2,00%), operação do domicílio (2,00%), transporte coletivo (4,00%) e serviços da recreação (2,00%).

Dadas as hipóteses acima foi possível prever a inflação para o ano de 2007 (3,27%) e para os grupos que compõem o ICV-DIEESE. As principais pressões inflacionárias de 2007 deverão ocorrer nos grupos: Educação e Leitura (5,23%), Alimentação (3,23%) e Transporte (2,78%) (Tabela 6).

Embora, a taxa prevista (3,27%) implique variação superior à de 2006 (2,57%), não deve ser motivo de maiores preocupações. Até o momento, as altas verificadas foram pontuais e não se detectou disseminação nos demais preços da economia. Porém, há necessidade de atenção a seu comportamento, para que não haja uma contaminação inflacionária nos bens e serviços que compõem o mercado consumidor.

**TABELA 6**  
**Índice do Custo de Vida (ICV-DIEESE)**  
**Previsão de Inflação para 2007 - Geral e grupos**  
**Município de São Paulo**

Grupos	Inflação de 2006 (%)	Taxa jan/07 a mai/07 (%)	Hipóteses jun/07 a dez/07 (%)	Previsão para 2007 (%)
<b>Total Geral</b>	<b>2,57</b>	<b>2,47</b>	<b>0,78</b>	<b>3,27</b>
.Alimentação	1,39	3,18	0,05	3,23
.Habitação	2,36	1,91	0,07	1,98
.Equipamento Doméstico	-4,42	-0,45	0,00	-0,45
.Transporte	4,41	2,75	0,03	2,78
.Vestuário	-2,71	-1,23	0,00	-1,23
.Educação e Leitura	4,86	5,23	0,00	5,23
.Saúde	4,30	2,38	0,02	2,41
.Recreação	1,49	0,49	0,00	0,49
.Despesas Pessoais	5,35	1,24	0,00	1,24
.Despesas Diversas	6,69	5,08	0,00	5,08

Fonte: DIEESE

**Índice do Custo de Vida no Município de São Paulo - ICV-DIEESE**  
**maio de 2007**  
**Índice Geral**

<b>DENOMINAÇÃO</b>	<b>VARIAÇÃO</b>	<b>CONTRIBUIÇÃO</b>	<b>PONDERAÇÃO</b>
TOTAL GERAL	0,6316%	0,6316%	100,0000%
ALIMENTAÇÃO	0,1553%	0,0397%	25,5732%
<i>Produtos in natura e semi-elaborados</i>	-0,9270%	-0,0989%	10,6698%
<i>Indústria da Alimentação</i>	1,1907%	0,1160%	9,7415%
<i>Alimentação Fora do Domicílio</i>	0,4383%	0,0226%	5,1618%
HABITAÇÃO	1,8864%	0,4295%	22,7700%
<i>Locação, Impostos e Condomínio</i>	3,7072%	0,2196%	5,9227%
<i>Operação do Domicílio</i>	1,4880%	0,2012%	13,5240%
<i>Conservação do Domicílio</i>	0,2623%	0,0087%	3,3233%
EQUIPAMENTO DOMÉSTICO	-0,4124%	-0,0156%	3,7855%
<i>Eletrodomésticos e Equipamentos</i>	-0,7278%	-0,0136%	1,8666%
<i>Utensílios Domésticos</i>	-0,2485%	-0,0013%	0,5320%
<i>Móveis</i>	-0,2439%	-0,0029%	1,1720%
<i>Rouparia</i>	1,0021%	0,0022%	0,2149%
TRANSPORTE	0,3860%	0,0662%	17,1561%
<i>Individual</i>	0,5414%	0,0662%	12,2301%
<i>Coletivo</i>	0,0000%	0,0000%	4,9260%
VESTUÁRIO	0,1411%	0,0044%	3,1426%
<i>Roupas</i>	0,0577%	0,0010%	1,8051%
<i>Calçados</i>	0,3539%	0,0041%	1,1571%
EDUCAÇÃO E LEITURA	0,1881%	0,0146%	7,7739%
<i>Educação</i>	0,2005%	0,0146%	7,2919%
<i>Leitura</i>	0,0000%	0,0000%	0,4820%
SAÚDE	0,5995%	0,0871%	14,5208%
<i>Assistência Médica</i>	0,5146%	0,0600%	11,6592%
<i>Medicamentos e Produtos Farmacêuticos</i>	0,9492%	0,0267%	2,8167%
RECREAÇÃO	-0,0755%	-0,0010%	1,3792%
<i>Produtos</i>	-0,2011%	-0,0018%	0,8899%
<i>Serviços</i>	0,1531%	0,0007%	0,4893%
DESPESAS PESSOAIS	0,0827%	0,0029%	3,4927%
<i>Higiene e Beleza</i>	0,1137%	0,0024%	2,1052%
<i>Fumo e Acessórios</i>	0,0358%	0,0005%	1,3875%
DESPESAS DIVERSAS	0,9391%	0,0038%	0,4061%
<i>Animais</i>	1,1672%	0,0038%	0,3267%
<i>Comunicação</i>	0,0000%	0,0000%	0,0794%

**Índice do Custo de Vida no Município de São Paulo – ICV-DIEESE  
maio de 2007**

**Estrato 1 - Famílias com renda inferior (renda média = R\$ 377,49\*)**

<b>DENOMINAÇÃO</b>	<b>VARIAÇÃO</b>	<b>CONTRIBUIÇÃO</b>	<b>PONDERAÇÃO</b>
TOTAL GERAL	0,3835%	0,3835%	100,0000%
ALIMENTAÇÃO	0,0686%	0,0234%	34,1194%
<i>Produtos in natura e semi-elaborados</i>	-0,8578%	-0,1409%	16,4230%
<i>Indústria da Alimentação</i>	1,0601%	0,1452%	13,6977%
<i>Alimentação Fora do Domicílio</i>	0,4767%	0,0191%	3,9988%
HABITAÇÃO	0,9894%	0,2567%	25,9497%
<i>Locação, Impostos e Condomínio</i>	3,1928%	0,1922%	6,0192%
<i>Operação do Domicílio</i>	0,3729%	0,0638%	17,1074%
<i>Conservação do Domicílio</i>	0,0277%	0,0008%	2,8231%
EQUIPAMENTO DOMÉSTICO	-0,4621%	-0,0168%	3,6250%
<i>Eletrodomésticos e Equipamentos</i>	-0,6914%	-0,0134%	1,9315%
<i>Utensílios Domésticos</i>	-0,3125%	-0,0018%	0,5604%
<i>Móveis</i>	-0,4503%	-0,0043%	0,9459%
<i>Rouparia</i>	1,3960%	0,0026%	0,1872%
TRANSPORTE	0,2273%	0,0269%	11,8287%
<i>Individual</i>	0,7426%	0,0269%	3,6201%
<i>Coletivo</i>	0,0000%	0,0000%	8,2086%
VESTUÁRIO	0,1557%	0,0053%	3,4193%
<i>Roupas</i>	0,0433%	0,0008%	1,8477%
<i>Calçados</i>	0,3856%	0,0055%	1,4277%
EDUCAÇÃO E LEITURA	0,1695%	0,0063%	3,7245%
<i>Educação</i>	0,1772%	0,0063%	3,5631%
<i>Leitura</i>	0,0000%	0,0000%	0,1615%
SAÚDE	0,6193%	0,0700%	11,3105%
<i>Assistência Médica</i>	0,4307%	0,0315%	7,3213%
<i>Medicamentos e Produtos Farmacêuticos</i>	0,9654%	0,0385%	3,9892%
RECREAÇÃO	-0,0300%	-0,0002%	0,7585%
<i>Produtos</i>	-0,0466%	-0,0002%	0,5211%
<i>Serviços</i>	0,0066%	0,0000%	0,2374%
DESPESAS PESSOAIS	0,1577%	0,0077%	4,8607%
<i>Higiene e Beleza</i>	0,2504%	0,0064%	2,5680%
<i>Fumo e Acessórios</i>	0,0539%	0,0012%	2,2927%
DESPESAS DIVERSAS	1,0039%	0,0041%	0,4035%
<i>Animais</i>	1,1672%	0,0041%	0,3471%
<i>Comunicação</i>	0,0000%	0,0000%	0,0565%

Fonte: DIEESE

\* Valores de junho de 1996, quando foi introduzida a ponderação atual do ICV

**Índice do Custo de Vida no Município de São Paulo – ICV-DIEESE  
Maio de 2007**

**Estrato 2 - Famílias com renda intermediária (renda média = R\$ 934,17\*)**

<b>DENOMINAÇÃO</b>	<b>VARIAÇÃO</b>	<b>CONTRIBUIÇÃO</b>	<b>PONDERAÇÃO</b>
TOTAL GERAL	0,4588%	0,4588%	100,0000%
ALIMENTAÇÃO	0,0811%	0,0242%	29,8113%
<i>Produtos in natura e semi-elaborados</i>	-0,9509%	-0,1307%	13,7475%
<i>Indústria da Alimentação</i>	1,1457%	0,1365%	11,9171%
<i>Alimentação Fora do Domicílio</i>	0,4431%	0,0184%	4,1467%
HABITAÇÃO	1,2523%	0,2946%	23,5234%
<i>Locação, Impostos e Condomínio</i>	2,9961%	0,1650%	5,5082%
<i>Operação do Domicílio</i>	0,8318%	0,1230%	14,7833%
<i>Conservação do Domicílio</i>	0,2037%	0,0066%	3,2319%
EQUIPAMENTO DOMÉSTICO	-0,4755%	-0,0209%	4,3903%
<i>Eletrodomésticos e Equipamentos</i>	-0,8732%	-0,0202%	2,3149%
<i>Utensílios Domésticos</i>	-0,0522%	-0,0003%	0,4854%
<i>Móveis</i>	-0,1160%	-0,0015%	1,3332%
<i>Rouparia</i>	0,4436%	0,0011%	0,2568%
TRANSPORTE	0,3601%	0,0582%	16,1518%
<i>Individual</i>	0,6122%	0,0582%	9,5006%
<i>Coletivo</i>	0,0000%	0,0000%	6,6512%
VESTUÁRIO	0,1997%	0,0071%	3,5397%
<i>Roupas</i>	0,1024%	0,0019%	1,8721%
<i>Calçados</i>	0,3876%	0,0056%	1,4543%
EDUCAÇÃO E LEITURA	0,2184%	0,0100%	4,5937%
<i>Educação</i>	0,2345%	0,0100%	4,2797%
<i>Leitura</i>	0,0000%	0,0000%	0,3140%
SAÚDE	0,6085%	0,0763%	12,5405%
<i>Assistência Médica</i>	0,5016%	0,0462%	9,2045%
<i>Medicamentos e Produtos Farmacêuticos</i>	0,9070%	0,0297%	3,2776%
RECREAÇÃO	-0,0867%	-0,0010%	1,1566%
<i>Produtos</i>	-0,2177%	-0,0016%	0,7311%
<i>Serviços</i>	0,1384%	0,0006%	0,4254%
DESPESAS PESSOAIS	0,1801%	0,0072%	3,9722%
<i>Higiene e Beleza</i>	0,2895%	0,0066%	2,2653%
<i>Fumo e Acessórios</i>	0,0349%	0,0006%	1,7068%
DESPESAS DIVERSAS	0,9947%	0,0032%	0,3207%
<i>Animais</i>	1,1672%	0,0032%	0,2733%
<i>Comunicação</i>	0,0000%	0,0000%	0,0474%

Fonte: DIEESE

\* Valores de junho de 1996, quando foi introduzida a ponderação atual do ICV

**Índice do Custo de Vida no Município de São Paulo - ICV-DIEESE**  
**Maio de 2007**

**Estrato 3 - Famílias com renda superior (renda média = R\$ 2.792,90\*)**

<b>DENOMINAÇÃO</b>	<b>VARIAÇÃO</b>	<b>CONTRIBUIÇÃO</b>	<b>PONDERAÇÃO</b>
TOTAL GERAL	0,7546%	0,7546%	100,0000%
ALIMENTAÇÃO	0,1982%	0,0429%	21,6341%
<i>Produtos in natura e semi-elaborados</i>	-1,0545%	-0,0835%	7,9148%
<i>Indústria da Alimentação</i>	1,2841%	0,1004%	7,8162%
<i>Alimentação Fora do Domicílio</i>	0,4401%	0,0260%	5,9032%
HABITAÇÃO	2,4130%	0,5260%	21,7967%
<i>Locação, Impostos e Condomínio</i>	4,1097%	0,2497%	6,0760%
<i>Operação do Domicílio</i>	2,1616%	0,2648%	12,2497%
<i>Conservação do Domicílio</i>	0,3300%	0,0115%	3,4710%
EQUIPAMENTO DOMÉSTICO	-0,3730%	-0,0134%	3,5908%
<i>Eletrodomésticos e Equipamentos</i>	-0,6791%	-0,0114%	1,6767%
<i>Utensílios Domésticos</i>	-0,2673%	-0,0015%	0,5510%
<i>Móveis</i>	-0,2604%	-0,0030%	1,1586%
<i>Rouparia</i>	1,2151%	0,0025%	0,2045%
TRANSPORTE	0,4157%	0,0780%	18,7539%
<i>Individual</i>	0,5074%	0,0780%	15,3635%
<i>Coletivo</i>	0,0000%	0,0000%	3,3904%
VESTUÁRIO	0,1205%	0,0034%	2,8269%
<i>Roupas</i>	0,0529%	0,0009%	1,7312%
<i>Calçados</i>	0,3427%	0,0032%	0,9256%
EDUCAÇÃO E LEITURA	0,1885%	0,0190%	10,0632%
<i>Educação</i>	0,2010%	0,0190%	9,4357%
<i>Leitura</i>	0,0000%	0,0000%	0,6275%
SAÚDE	0,5913%	0,0964%	16,3013%
<i>Assistência Médica</i>	0,5304%	0,0741%	13,9669%
<i>Medicamentos e Produtos Farmacêuticos</i>	0,9609%	0,0220%	2,2848%
RECREAÇÃO	-0,0799%	-0,0013%	1,6396%
<i>Produtos</i>	-0,2186%	-0,0023%	1,0470%
<i>Serviços</i>	0,1653%	0,0010%	0,5926%
DESPESAS PESSOAIS	-0,0034%	-0,0001%	2,9634%
<i>Higiene e Beleza</i>	-0,0206%	-0,0004%	1,9036%
<i>Fumo e Acessórios</i>	0,0275%	0,0003%	1,0598%
DESPESAS DIVERSAS	0,8921%	0,0038%	0,4301%
<i>Animais</i>	1,1672%	0,0038%	0,3287%
<i>Comunicação</i>	0,0000%	0,0000%	0,1014%

Fonte: DIEESE

\* Valores de junho de 1996, quando foi introduzida a ponderação atual do ICV



**Variações acumuladas dos itens componentes do ICV-DIEESE  
Índice Geral**

DENOMINAÇÃO	MENSAL maio/07	TRIMESTRAL mar/2007 a mai/2007	SEMESTRAL dez/2006 a mai/2007	NO ANO jan/2007 a mai/2007	ANUAL jun/2006 a mai/2007
TOTAL GERAL	0,6316%	1,2909%	3,1355%	2,4703%	4,1284%
.ALIMENTAÇÃO	0,1553%	1,6373%	3,3323%	3,1830%	6,3234%
.Produtos in natura e semi-elaborados	-0,9270%	1,3606%	2,4442%	3,3869%	8,7864%
.Indústria da Alimentação	1,1907%	1,8334%	3,7064%	2,9768%	3,5150%
.Alimentação Fora do Domicílio	0,4383%	1,8314%	4,4618%	3,1605%	6,9023%
.HABITAÇÃO	1,8864%	1,9821%	2,0596%	1,9096%	3,2157%
.Locação, Impostos e Condomínio	3,7072%	3,7285%	3,3127%	3,0652%	4,4531%
.Operação do Domicílio	1,4880%	1,5594%	1,8071%	1,6865%	2,3434%
.Conservação do Domicílio	0,2623%	0,5854%	0,8362%	0,7385%	4,6039%
.EQUIPAMENTO DOMÉSTICO	-0,4124%	-0,5167%	-0,6000%	-0,4495%	-2,4141%
.Eletrodomésticos e Equipamentos	-0,7278%	-0,5219%	-1,2755%	-0,2590%	-5,0974%
.Utensílios Domésticos	-0,2485%	-0,0519%	-1,7617%	-1,0387%	-0,5722%
.Móveis	-0,2439%	-0,7697%	1,1947%	-0,3792%	2,0084%
.Rouparia	1,0021%	-0,2359%	-1,4068%	-0,9978%	-5,9328%
.TRANSPORTE	0,3860%	1,1150%	5,8804%	2,7477%	3,9205%
.Individual	0,5414%	1,5687%	3,4065%	3,6920%	0,5797%
.Coletivo	0,0000%	0,0000%	12,6054%	0,4640%	13,3158%
.VESTUÁRIO	0,1411%	0,2575%	-1,2658%	-1,2258%	-2,8122%
.Roupas	0,0577%	0,2249%	-2,0242%	-2,0860%	-4,2317%
.Calçados	0,3539%	0,5401%	-0,0583%	0,2080%	-0,3078%
.EDUCAÇÃO E LEITURA	0,1881%	0,1825%	4,9835%	5,2336%	5,2122%
.Educação	0,2005%	0,1648%	5,3091%	5,3245%	5,5189%
.Leitura	0,0000%	0,4505%	0,2838%	3,8749%	0,7719%
.SAÚDE	0,5995%	1,1600%	2,4741%	2,3847%	4,7435%
.Assistência Médica	0,5146%	0,9546%	2,7452%	2,6468%	5,4312%
.Medicamentos e Produtos Farmacêuticos	0,9492%	2,0150%	1,3919%	1,3375%	1,8753%
.RECREAÇÃO	-0,0755%	0,2392%	0,6188%	0,4861%	1,5833%
.Produtos	-0,2011%	-0,1868%	-0,3993%	-0,1465%	-0,0890%
.Serviços	0,1531%	1,0206%	2,5178%	1,6533%	4,7608%
.DESPESAS PESSOAIS	0,0827%	0,9918%	3,5224%	1,2356%	5,1987%
.Higiene e Beleza	0,1137%	1,6032%	2,2745%	2,0640%	2,4827%
.Fumo e Acessórios	0,0358%	0,0773%	5,4764%	0,0029%	9,6097%
.DESPESAS DIVERSAS	0,9391%	5,4929%	5,7156%	5,0808%	9,8494%
.Animais	1,1672%	2,6854%	2,9473%	2,2016%	7,8487%
.Comunicação	0,0000%	19,0462%	19,0462%	19,0462%	19,0462%

Fonte: DIEESE



## Variações acumuladas dos itens componentes do ICV-DIEESE

### Estrato 1

DENOMINAÇÃO	MENSAL maio/07	TRIMESTRAL mar/2007 a mai/2007	SEMESTRAL dez/2006 a mai/2007	NO ANO jan/2007 a mai/2007	ANUAL jun/2006 a mai/2007
TOTAL GERAL	0,3835%	1,0658%	2,8792%	1,8500%	4,5159%
.ALIMENTAÇÃO	0,0686%	1,5773%	3,1866%	3,0429%	6,1395%
.Produtos in natura e semi-elaborados	-0,8578%	1,6240%	2,5415%	3,3593%	8,5882%
.Indústria da Alimentação	1,0601%	1,4828%	3,6276%	2,6712%	3,2294%
.Alimentação Fora do Domicílio	0,4767%	1,7141%	4,3178%	3,0502%	6,7542%
.HABITAÇÃO	0,9894%	1,0032%	1,0799%	0,9169%	2,4694%
.Locação, Impostos e Condomínio	3,1928%	3,1656%	2,4694%	2,2137%	3,3184%
.Operação do Domicílio	0,3729%	0,4466%	0,7768%	0,6432%	1,9938%
.Conservação do Domicílio	0,0277%	-0,2348%	-0,0739%	-0,2177%	3,5313%
.EQUIPAMENTO DOMÉSTICO	-0,4621%	-0,2425%	-0,2142%	0,0366%	-1,0208%
.Eletrodomésticos e Equipamentos	-0,6914%	-0,3621%	-0,6335%	0,1604%	-2,9684%
.Utensílios Domésticos	-0,3125%	0,1887%	-1,0535%	-0,7130%	1,4460%
.Móveis	-0,4503%	-0,3979%	1,2458%	0,1333%	2,7622%
.Rouparia	1,3960%	0,4803%	-0,6052%	0,5322%	-5,8557%
.TRANSPORTE	0,2273%	0,4890%	8,3220%	1,1607%	8,7374%
.Individual	0,7426%	1,6073%	2,9605%	3,3081%	-0,4302%
.Coletivo	0,0000%	0,0000%	10,8875%	0,2349%	13,3750%
.VESTUÁRIO	0,1557%	-0,0081%	-1,2381%	-1,1626%	-2,7956%
.Roupas	0,0433%	-0,2534%	-2,1252%	-2,1234%	-4,5779%
.Calçados	0,3856%	0,4903%	0,0135%	0,2674%	-0,1846%
.EDUCAÇÃO E LEITURA	0,1695%	0,1389%	4,2373%	4,2526%	4,6473%
.Educação	0,1772%	0,1265%	4,6014%	4,6176%	4,9479%
.Leitura	0,0000%	0,4164%	-3,2103%	-3,2103%	-1,5849%
.SAÚDE	0,6193%	1,3706%	2,3676%	2,3237%	4,1993%
.Assistência Médica	0,4307%	0,9785%	2,7951%	2,7556%	5,3633%
.Medicamentos e Produtos Farmacêuticos	0,9654%	2,0942%	1,5963%	1,5443%	2,1396%
.RECREAÇÃO	-0,0300%	0,2735%	0,6524%	0,4027%	0,6876%
.Produtos	-0,0466%	0,0710%	0,0724%	-0,0190%	0,0309%
.Serviços	0,0066%	0,7206%	1,9489%	1,3407%	2,1592%
.DESPESAS PESSOAIS	0,1577%	0,9102%	3,8330%	1,1100%	5,4952%
.Higiene e Beleza	0,2504%	1,6293%	2,4545%	2,1254%	2,1599%
.Fumo e Acessórios	0,0539%	0,1150%	5,4248%	-0,0059%	9,5074%
.DESPESAS DIVERSAS	1,0039%	3,6793%	3,9093%	3,2542%	8,1844%
.Animais	1,1672%	2,6854%	2,9473%	2,2016%	7,8487%
.Comunicação	0,0000%	10,3198%	10,3198%	10,3198%	10,3198%

Fonte: DIEESE

## Variações acumuladas dos itens componentes do ICV-DIEESE

### Estrato 2

DENOMINAÇÃO	MENSAL maio/07	TRIMESTRAL mar/2007 a mai/2007	SEMESTRAL dez/2006 a mai/2007	NO ANO jan/2007 a mai/2007	ANUAL jun/2006 a mai/2007
TOTAL GERAL	0,4588%	1,1240%	2,9762%	2,0769%	3,9924%
.ALIMENTAÇÃO	0,0811%	1,5418%	3,1675%	3,1307%	6,1120%
<i>.Produtos in natura e semi-elaborados</i>	-0,9509%	1,3280%	2,3636%	3,2831%	8,3789%
<i>.Indústria da Alimentação</i>	1,1457%	1,6884%	3,6532%	2,9065%	3,3354%
<i>.Alimentação Fora do Domicílio</i>	0,4431%	1,8202%	4,4330%	3,2837%	7,1168%
.HABITAÇÃO	1,2523%	1,3643%	1,4280%	1,2730%	2,6184%
<i>.Locação, Impostos e Condomínio</i>	2,9961%	3,0001%	2,3922%	2,1186%	3,3964%
<i>.Operação do Domicílio</i>	0,8318%	0,9116%	1,1880%	1,0540%	2,0340%
<i>.Conservação do Domicílio</i>	0,2037%	0,6421%	0,8652%	0,8161%	3,9881%
.EQUIPAMENTO DOMÉSTICO	-0,4755%	-0,6495%	-0,9205%	-0,6642%	-3,4088%
<i>.Eletrodomésticos e Equipamentos</i>	-0,8732%	-0,6862%	-1,7729%	-0,4680%	-6,3070%
<i>.Utensílios Domésticos</i>	-0,0522%	0,1506%	-1,4889%	-0,9126%	-0,9019%
<i>.Móveis</i>	-0,1160%	-0,7820%	1,0665%	-0,5585%	1,6647%
<i>.Rouparia</i>	0,4436%	-1,1271%	-2,2365%	-2,4503%	-6,2277%
.TRANSPORTE	0,3601%	0,8857%	6,9874%	2,0649%	4,9999%
<i>.Individual</i>	0,6122%	1,5112%	3,0183%	3,3264%	-0,1214%
<i>.Coletivo</i>	0,0000%	0,0000%	13,2583%	0,3047%	13,3531%
.VESTUÁRIO	0,1997%	0,4516%	-0,8388%	-0,7246%	-2,2553%
<i>.Roupas</i>	0,1024%	0,5629%	-1,4427%	-1,4162%	-3,6564%
<i>.Calçados</i>	0,3876%	0,5088%	-0,0481%	0,2218%	-0,1714%
.EDUCAÇÃO E LEITURA	0,2184%	0,1715%	4,5752%	4,8087%	4,9002%
<i>.Educação</i>	0,2345%	0,1541%	4,9329%	4,9580%	5,2426%
<i>.Leitura</i>	0,0000%	0,4120%	-0,0759%	2,8146%	0,4362%
.SAÚDE	0,6085%	1,1912%	2,3958%	2,3307%	4,4764%
<i>.Assistência Médica</i>	0,5016%	0,9155%	2,8094%	2,7366%	5,4110%
<i>.Medicamentos e Produtos Farmacêuticos</i>	0,9070%	1,9696%	1,2767%	1,2313%	1,8031%
.RECREAÇÃO	-0,0867%	0,1938%	0,5491%	0,4032%	0,7613%
<i>.Produtos</i>	-0,2177%	-0,4166%	-0,8504%	-0,5139%	-0,9308%
<i>.Serviços</i>	0,1384%	1,2566%	3,0401%	2,0139%	3,7978%
.DESPESAS PESSOAIS	0,1801%	1,0865%	3,8767%	1,3302%	5,4458%
<i>.Higiene e Beleza</i>	0,2895%	1,8615%	2,7067%	2,3525%	2,5196%
<i>.Fumo e Acessórios</i>	0,0349%	0,0734%	5,4759%	0,0014%	9,6087%
.DESPESAS DIVERSAS	0,9947%	3,7923%	4,0206%	3,3701%	8,2647%
<i>.Animais</i>	1,1672%	2,6854%	2,9473%	2,2016%	7,8487%
<i>.Comunicação</i>	0,0000%	10,7575%	10,7575%	10,7575%	10,7575%

Fonte: DIEESE

### Variações acumuladas dos itens componentes do ICV - DIEESE

#### Estrato 3

DENOMINAÇÃO	MENSAL maio/07	TRIMESTRAL mar/2007 a mai/2007	SEMESTRAL dez/2006 a mai/2007	NO ANO jan/2007 a mai/2007	ANUAL jun/2006 a mai/2007
TOTAL GERAL	0,7546%	1,4060%	3,2827%	2,8065%	4,1178%
.ALIMENTAÇÃO	0,1982%	1,6813%	3,5455%	3,3324%	6,5118%
.Produtos in natura e semi-elaborados	-1,0545%	1,1244%	2,6033%	3,6401%	9,1875%
.Indústria da Alimentação	1,2841%	2,0967%	3,7694%	3,1636%	3,7478%
.Alimentação Fora do Domicílio	0,4401%	1,8687%	4,5116%	3,1530%	6,8536%
.HABITAÇÃO	2,4130%	2,5257%	2,6093%	2,4668%	3,7332%
.Locação, Impostos e Condomínio	4,1097%	4,1490%	3,8788%	3,6439%	5,1457%
.Operação do Domicílio	2,1616%	2,2280%	2,4261%	2,3188%	2,6683%
.Conservação do Domicílio	0,3300%	0,7279%	1,0159%	0,9092%	5,0851%
.EQUIPAMENTO DOMÉSTICO	-0,3730%	-0,5519%	-0,5560%	-0,4516%	-2,2129%
.Eletrodomésticos e Equipamentos	-0,6791%	-0,5787%	-1,2317%	-0,3211%	-4,8273%
.Utensílios Domésticos	-0,2673%	-0,1711%	-2,0005%	-1,1250%	-1,0749%
.Móveis	-0,2604%	-0,8236%	1,2052%	-0,3605%	1,9843%
.Rouparia	1,2151%	0,1829%	-0,8521%	-0,2082%	-5,9099%
.TRANSPORTE	0,4157%	1,3004%	5,1860%	3,2786%	2,8880%
.Individual	0,5074%	1,5903%	3,5738%	3,8470%	0,8642%
.Coletivo	0,0000%	0,0000%	13,2121%	0,7664%	13,2356%
.VESTUÁRIO	0,1205%	0,3085%	-1,4432%	-1,3494%	-3,0133%
.Roupas	0,0529%	0,3115%	-2,1761%	-2,1271%	-4,2289%
.Calçados	0,3427%	0,5894%	-0,0696%	0,1959%	-0,4479%
.EDUCAÇÃO E LEITURA	0,1885%	0,1928%	5,1051%	5,3700%	5,3073%
.Educação	0,2010%	0,1747%	5,4316%	5,4453%	5,6144%
.Leitura	0,0000%	0,4642%	0,4167%	4,2447%	0,8853%
.SAÚDE	0,5913%	1,1043%	2,5248%	2,4192%	4,9375%
.Assistência Médica	0,5304%	0,9580%	2,7202%	2,6077%	5,4418%
.Medicamentos e Produtos Farmacêuticos	0,9609%	2,0013%	1,3786%	1,3115%	1,8015%
.RECREAÇÃO	-0,0799%	0,2556%	0,6940%	0,5520%	2,0700%
.Produtos	-0,2186%	-0,1592%	-0,2909%	-0,0445%	0,1960%
.Serviços	0,1653%	0,9943%	2,4757%	1,6191%	5,5442%
.DESPESAS PESSOAIS	-0,0034%	0,9573%	3,2238%	1,2055%	4,9881%
.Higiene e Beleza	-0,0206%	1,4634%	1,9969%	1,8852%	2,5539%
.Fumo e Acessórios	0,0275%	0,0615%	5,5022%	0,0077%	9,6612%
.DESPESAS DIVERSAS	0,8921%	6,6981%	6,9148%	6,2975%	10,9273%
.Animais	1,1672%	2,6854%	2,9473%	2,2016%	7,8487%
.Comunicação	0,0000%	22,3914%	22,3914%	22,3914%	22,3914%

Fonte: DIEESE