

São Paulo, 09 de maio de 2007.

NOTA À IMPRENSA

Combustíveis e alimentação respondem pela inflação de abril

Em abril, o custo de vida no município de São Paulo apresentou variação de 0,41%, taxa 0,16 ponto percentual (pp) superior à de março (0,25%). O cálculo é do DIEESE - Departamento Intersindical de Estatística e Estudos Socioeconômicos - que registrou os principais aumentos em Transporte (0,84%), Alimentação (0,42%) e Saúde (0,41%). Em conjunto, estes grupos de despesa contribuíram com 0,31 pp no cálculo da inflação do mês. (Tabela 1 e Gráfico 1).

TABELA 1
Índice do Custo de Vida (ICV-DIEESE)
Taxas, contribuições e ponderações por grupos e subgrupos
Município de São Paulo – abril de 2007

Grupos e subgrupos	Variação (%)	Contribuição (pp.)	Ponderação (%)
Total Geral	0,41	0,41	100,00
. Transporte	0,84	0,14	17,08
. . Individual	1,18	0,14	12,14
. . Coletivo	0,00	0,00	4,95
. Alimentação	0,42	0,11	25,57
. . <i>In natura</i> e semi-elaborados	0,41	0,04	10,67
. . Indústria da alimentação	0,15	0,01	9,77
. . Fora do domicílio	0,93	0,05	5,13
. Saúde	0,41	0,06	14,52
. . Assistência médica	0,27	0,03	11,68
. . Medicamentos e produtos farmacêuticos	0,99	0,03	2,80
. Despesas diversas	1,24	0,04	3,46
. . Animais	2,06	0,04	2,07
. . Comunicação	0,02	0,00	1,39
. Vestuário	0,32	0,01	3,15
. . Roupas	0,51	0,01	1,80
. . Calçados	0,17	0,00	1,16

Fonte: DIEESE

Entre as despesas com Transporte (0,84%), o destaque ficou por conta do aumento verificado no subgrupo individual (1,18%), consequência da elevação dos combustíveis (2,07%), em especial, o álcool (7,10%).

Na Alimentação (0,42%), todos os subgrupos subiram: produtos *in natura* e semi-elaborados (0,41%), produtos da indústria da alimentação (0,15%) e alimentação fora do domicílio (0,93%).

Dentre os produtos *in natura* e semi-elaborados os principais destaques nas variações de preços foram:

- *Frutas (2,10%)* - Altas foram detectadas, principalmente, nos preços de limão (30,37%), pêssego (14,26%), abacate (11,98%) e abacaxi (11,22%). Quedas ocorreram para melancia (-8,08%), kiwi (-7,50%) e mamão (-1,70%).
- *Hortaliças (1,84%)* – Destaque para o aumento na alface (4,34%) e retração no repolho (-6,70%).
- *Legumes (-6,38%)* – Fortes elevações foram observadas no quiabo (18,00%), chuchu (11,77%) e pimentão (9,67%) e acentuadas quedas no tomate (-15,00%), abobrinha (-8,55%) e pepino (-5,41%).
- *Raízes e Tubérculos (12,64%)* – Ocorreram aumentos nos preços da batata (32,40%) e da cebola (10,42%) e baixa na cenoura (-15,09%).
- *Carnes (-1,35%)* – Houve queda generalizada, tanto na bovina (-1,37%) como na suína (-1,02%).
- *Aves e Ovos (-1,54%)* - Neste item foram observados recuo no preço das aves (-2,68%) e aumento nos ovos (3,20%).

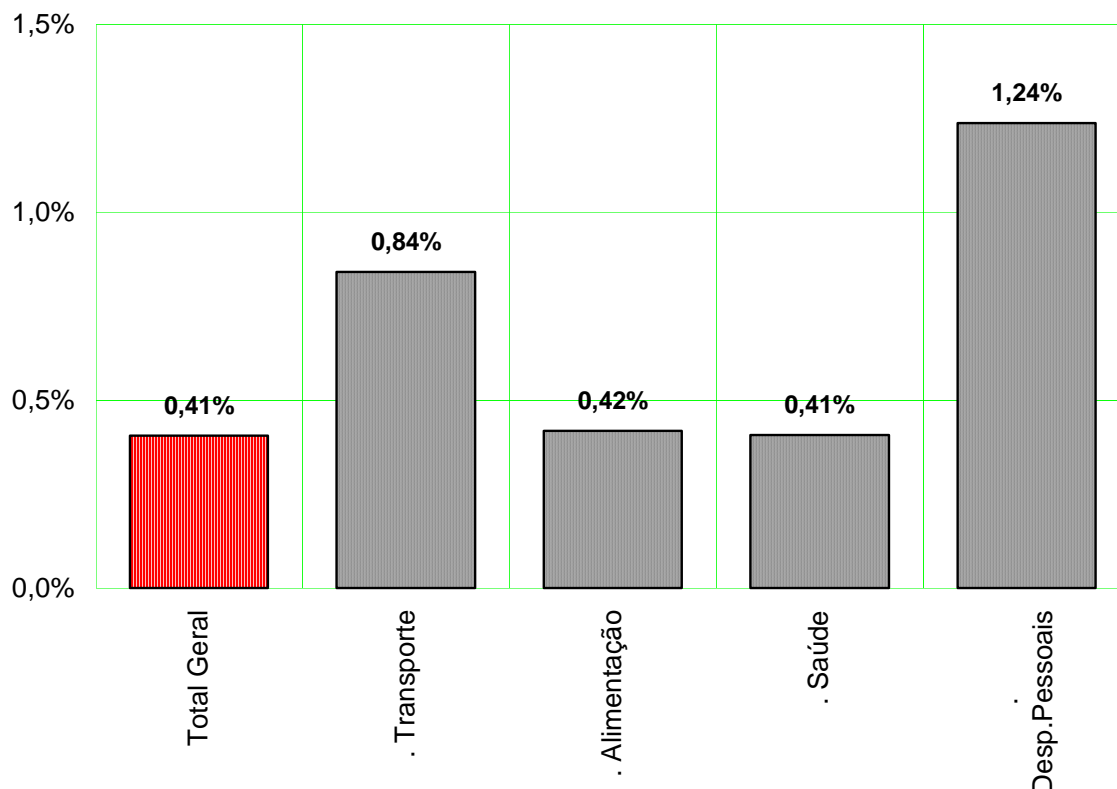
Nos produtos da indústria alimentícia foi detectado aumento mais acentuado apenas no leite industrializado (3,68%), notadamente o tipo longa vida (5,25%). Na alimentação fora do domicílio o maior reajuste ocorreu na refeição principal (1,23%).

Na Saúde (0,41%), o subgrupo assistência médica (0,27%) teve variação menor que a apurada para medicamentos e produtos farmacêuticos (0,99%). Esta taxa é consequência do aumento no preço dos medicamentos (1,01%) realizada a partir da segunda quinzena de abril, que foi em média da ordem de 2,03%.

Higiene e beleza, com alta de 2,06% foi o subgrupo responsável pela elevação de 1,24% verificada nas Despesas Pessoais. As principais variações ocorreram para produtos de higiene

(1,92%). Os destaques foram: papel higiênico (4,28%), sabonete (3,39%), shampoo (2,52%) e creme para cabelo (2,20%). Os serviços pessoais (2,69%) também subiram devido aos aumentos verificados tanto nos cabeleireiros quanto nos barbeiros.

GRÁFICO 1
Índice do Custo de Vida (ICV-DIEESE)
Taxas mensais do Índice Geral segundo os grupos
Município de São Paulo – abril de 2007



Fonte: DIEESE

Índices por estrato de renda

Além do índice geral, o DIEESE calcula ainda mais três indicadores de inflação, segundo tercís de estrato de renda das famílias paulistanas. Em abril, o comportamento dos preços indicou correlação positiva entre o nível de rendimento e a alta do custo de vida. O estrato 1, que corresponde à estrutura de gastos de 1/3 das famílias mais pobres (renda média = R\$ 377,49*), registrou a menor taxa de inflação no mês, 0,31%. Para o estrato 2, que contempla os gastos das

* Os níveis de rendimento referem-se aos valores definidos para junho de 1996, quando da implantação da atual ponderação do ICV

famílias com nível intermediário de rendimento (renda média = R\$ 934,17*), a taxa foi de 0,39%, enquanto o estrato 3, que reúne as famílias de maior poder aquisitivo (renda média = R\$ 2.792,90*), a variação ficou em um patamar de 0,43%.

Em relação a março, os indicadores de inflação por estrato registraram acréscimos para os estratos 2 e 3, de 0,12 pp e 0,22 pp, respectivamente e ligeira queda no estrato 1 (-0,07 pp). (Tabela 2).

TABELA 2
Índice do Custo de Vida (ICV-DIEESE)
Taxa geral e por estrato de renda
Município de São Paulo março e abril 2007

Índices	mar/07 (%)	abr/07 (%)	Diferença (pp)
Geral	0,25	0,41	0,16
Estrato 1	0,37	0,31	-0,07
Estrato 2	0,27	0,39	0,12
Estrato 3	0,21	0,43	0,22

Fonte: DIEESE

A forma como as famílias distribuem seus gastos, associada às oscilações nos preços dos bens e serviços, resulta em impactos inflacionários distintos conforme o poder aquisitivo de cada uma (Tabela 3 e Gráfico 2).

Os reajustes ocorridos no Transporte, que tiveram origem nos combustíveis, contribuíram mais no cálculo da taxa das famílias de maior poder aquisitivo (0,18 pp) e das incluídas no 2º estrato (0,12 pp) de renda, sendo menor para o estrato 1 (0,05 pp).

Esta correlação positiva com a renda também foi observada nos reajustes do grupo Alimentação, justificada em parte pelos aumentos praticados nos restaurantes e lanchonetes, locais mais demandados por famílias de maior poder aquisitivo. As contribuições nas taxas dos três estratos ficaram em 0,09 pp, para o estrato 1, 0,10 pp, para o estrato 2 e 0,11 pp, para o 3.

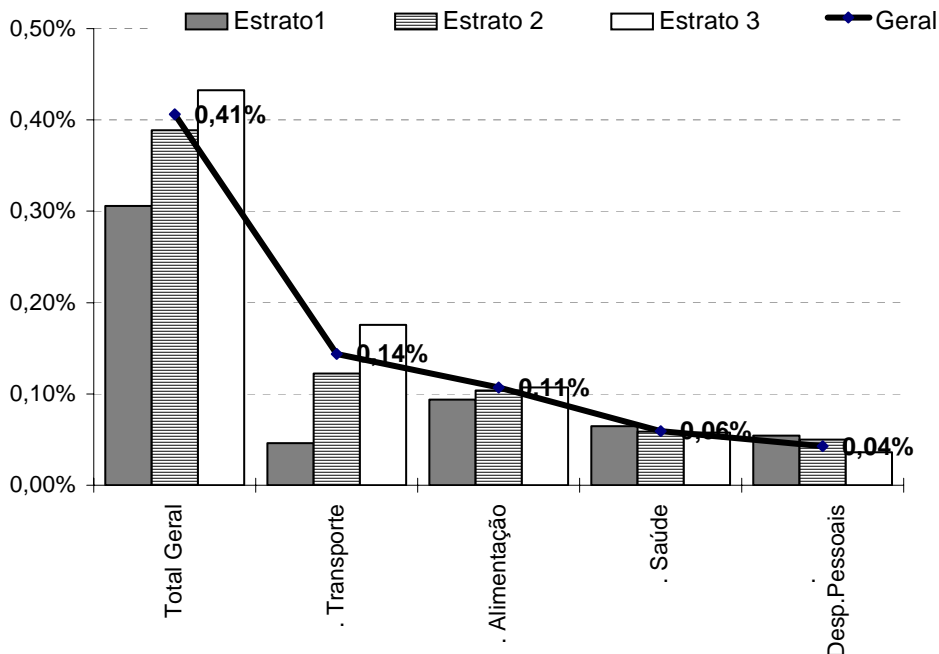
Como resultado deste comportamento, os grupos Transporte e Alimentação tiveram, quando considerados em conjunto, contribuições crescentes de acordo com a renda familiar: 0,14 pp para as famílias mais pobres, 0,22 pp para o estrato 2 e 0,29 pp, para aquelas que têm maior nível de rendimento.

TABELA 3
Índice do Custo de Vida (ICV-DIEESE)
Taxas e contribuições: geral e por estrato de renda
Município de São Paulo - abril de 2007

Grupos	Geral		Estrato 1		Estrato 2		Estrato 3	
	Taxa %	Contribuição pp	Taxa %	Contribuição pp	Taxa %	Contribuição pp	Taxa %	Contribuição pp
Total Geral	0,41	0,41	0,31	0,31	0,39	0,39	0,43	0,43
. Transporte	0,84	0,14	0,39	0,05	0,76	0,12	0,94	0,18
. Alimentação	0,42	0,11	0,27	0,09	0,35	0,10	0,50	0,11
. Saúde	0,41	0,06	0,57	0,06	0,47	0,06	0,35	0,06
. Despesas Pessoais	1,24	0,04	1,12	0,05	1,27	0,05	1,24	0,04
. Habitação	0,13	0,03	0,11	0,03	0,14	0,03	0,13	0,03
. Despesas Diversas	3,33	0,01	3,03	0,01	3,04	0,01	3,52	0,01
. Vestuário	0,32	0,01	0,18	0,01	0,30	0,01	0,40	0,01
. Recreação	0,30	0,00	0,40	0,00	0,27	0,00	0,31	0,01
. Equipamento Doméstico	0,01	0,00	-0,03	0,00	-0,01	0,00	0,02	0,00
. Educação e Leitura	-0,05	0,00	-0,06	0,00	-0,08	0,00	-0,05	0,00

Fonte: DIEESE

GRÁFICO 2
Índice do Custo de Vida (ICV-DIEESE)
Contribuições para o índice geral e por estrato de renda
Município de São Paulo – abril de 2007



Fonte: DIEESE

Os aumentos dos grupos Saúde e Despesas Pessoais tiveram impactos semelhantes para o cálculo das taxas de inflação dos diferentes estratos de renda, com contribuições em torno de 0,10 pp.

Inflação Acumulada

Nos últimos 12 meses – entre maio de 2006 e abril último – o ICV-DIEESE acumula alta de 3,09 %. Nos quatro primeiros meses deste ano - de janeiro a abril - sua taxa é de 1,83 %.

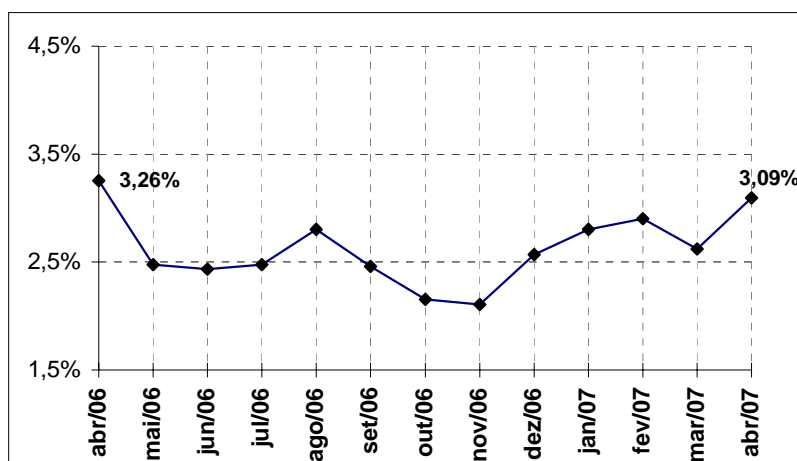
As taxas anuais, mês a mês, caíram acentuadamente entre abril (3,26%) e maio de 2006 (2,47%). Em junho (2,44%) e julho (2,47%), mantiveram-se em um patamar relativamente estável, vindo a subir em agosto (2,80%). Nos meses seguintes, voltam a cair atingindo seu mínimo em novembro (2,11%). A partir de dezembro (2,57%) a taxa subiu novamente e chegou a 2,90%, em fevereiro. Em março último houve recuo (2,62%), mas a nova alta de abril fez com que atingisse 3,09%, a taxa acumulada mais elevada desde abril de 2006.

TABELA 4
Índice do Custo de Vida
(ICV-DIEESE)
Taxas Mensais e Anuais
São Paulo abr/06 a abr/07

Mês/ano	Taxas mensais (%)	Taxas anuais (%)
abr/06	-0,06	3,26
mai/06	-0,37	2,47
jun/06	-0,21	2,44
jul/06	-0,14	2,47
ago/06	0,32	2,80
set/06	0,39	2,46
out/06	0,27	2,16
nov/06	0,33	2,11
dez/06	0,65	2,57
jan/07	0,95	2,80
fev/07	0,21	2,90
mar/07	0,25	2,62
abr/07	0,41	3,09

Fonte:DIEESE

GRÁFICO 3
Índice do Custo de Vida (ICV-DIEESE)
Taxas Anuais
São Paulo abr/06 a abr/07



Fonte:DIEESE

A Tabela 5 apresenta as taxas acumuladas no ano e em 12 meses para o índice geral e por estrato de renda, segundo os diferentes grupos e subgrupos do ICV-DIEESE. As taxas anuais, de maio de 2006 a abril de 2007, apontam uma correlação inversa com a renda familiar, sendo maior para o 1º estrato (3,81%), seguido do 2º estrato (3,02%) e menor taxa para o 3º (2,99%). Comportamento contrário se observa nas taxas deste ano, com menor variação para o as famílias de menor poder aquisitivo (1,46%), seguido pelas com renda intermediária (1,61%) e maior para aquelas que ganham mais (2,04%).

Para uma inflação anual da ordem de 3,09% as maiores e menores variações foram apuradas para os seguintes grupos e subgrupos:

- *Alimentação (5,39%)* – Os maiores aumentos foram apurados para os produtos *in natura* e semi-elaborados (8,06%) e alimentação fora do domicílio (7,35%).
- *Educação e Leitura (5,09%)* – Houve acentuada alta no subgrupo da educação (5,39%).
- *Despesas Pessoais (5,06%)* – O aumento se deu, principalmente, no subgrupo do fumo e acessórios (9,53%).
- *Equipamento Doméstico (-2,80%)* – Os preços dos produtos de rouparia (-7,87%) e de eletrodomésticos (-6,02%) sofreram fortes quedas.
- *Vestuário (-2,16%)* – Os calçados (0,69%) praticamente não tiveram alteração de valor e as roupas (-3,81%) acusaram quedas em seus preços.
- *Transporte (0,73%)* – Foi verificada alta marcante nas tarifas dos coletivos (13,32%) e queda no subgrupo individual (-3,59%).

Neste ano, para uma taxa de inflação de 1,83%, as variações de valores não se deram de forma homogênea, apresentando taxas distintas:

- *Educação e Leitura (5,04%)* – O aumento ocorreu, principalmente, no subgrupo educação (5,11%) devido aos reajustes das mensalidades escolares.
- *Alimentação (3,02%)* – Os produtos *in natura* e semi-elaborados (4,35%) e a alimentação fora do domicílio (2,71%) foram os subgrupos com maiores taxas; no caso dos produtos da indústria da alimentação (1,77%) a variação ficou ligeiramente abaixo da inflação deste ano.

TABELA 5
Índice do Custo de Vida (ICV-DIEESE)
Taxas acumuladas no ano e em doze meses por grupo e subgrupo
Geral e por estrato de renda - Município de São Paulo

Grupos e subgrupos	Variação no Ano (jan/2007 a abr/2007) (%)				Variação Anual (mai/2006 a abr/2007) (%)			
	Geral	Estrato 1	Estrato 2	Estrato 3	Geral	Estrato 1	Estrato 2	Estrato 3
Total Geral	1,83	1,46	1,61	2,04	3,09	3,81	3,02	2,99
.Alimentação	3,02	2,97	3,05	3,13	5,39	5,12	5,08	5,69
.In natura e semi-elaborados	4,35	4,25	4,27	4,74	8,06	7,93	7,70	8,42
.Indústria da alimentação	1,77	1,59	1,74	1,86	1,66	1,41	1,53	1,85
.Fora do domicílio	2,71	2,56	2,83	2,70	7,35	7,08	7,21	7,42
.Habitação	0,02	-0,07	0,02	0,05	2,22	1,84	1,91	2,51
.Locação, impostos e condomínio	-0,62	-0,95	-0,85	-0,45	2,21	1,44	1,64	2,63
.Operação do domicílio	0,20	0,27	0,22	0,15	1,57	1,58	1,54	1,66
.Conservação	0,47	-0,25	0,61	0,58	4,94	4,32	4,13	5,40
.Equipamento Doméstico	-0,04	0,50	-0,19	-0,08	-2,80	-1,35	-3,71	-2,66
.Eletrodomésticos	0,47	0,86	0,41	0,36	-6,02	-3,76	-7,09	-5,85
.Utensílios	-0,79	-0,40	-0,86	-0,86	0,44	2,08	0,29	-0,01
.Móveis	-0,14	0,59	-0,44	-0,10	2,30	3,37	2,05	2,18
.Rouparia	-1,98	-0,85	-2,88	-1,41	-7,87	-8,06	-7,36	-8,25
.Transporte	2,35	0,93	1,70	2,85	0,73	7,02	2,01	-0,58
.Individual	3,13	2,55	2,70	3,32	-3,59	-5,04	-4,67	-3,19
.Coletivo	0,46	0,23	0,30	0,77	13,32	13,37	13,35	13,24
.Vestuário	-1,36	-1,32	-0,92	-1,47	-2,16	-1,98	-1,77	-2,39
.Roupas	-2,14	-2,17	-1,52	-2,18	-3,81	-3,91	-3,45	-3,85
.Calçados	-0,15	-0,12	-0,17	-0,15	0,69	0,82	0,67	0,62
.Educação e Leitura	5,04	4,08	4,58	5,17	5,09	4,55	4,74	5,18
.Educação	5,11	4,43	4,71	5,23	5,39	4,84	5,07	5,48
.Leitura	3,87	-3,21	2,81	4,24	0,77	-1,58	0,44	0,89
.Saúde	1,77	1,69	1,71	1,82	4,59	3,95	4,23	4,82
.Assistência médica	2,12	2,31	2,22	2,07	5,42	5,46	5,27	5,44
.Medicamentos e produtos farmacêuticos	0,38	0,57	0,32	0,35	1,18	1,30	1,29	1,04
.Recreação	0,56	0,43	0,49	0,63	2,19	1,10	1,41	2,71
.Produtos	0,05	0,03	-0,30	0,17	0,17	0,23	-0,70	0,49
.Serviços	1,50	1,33	1,87	1,45	6,08	3,06	5,24	6,90
.Despesas Pessoais	1,15	0,95	1,15	1,21	5,06	5,20	5,16	4,99
.Higiene e beleza	1,95	1,87	2,06	1,91	2,31	1,74	2,08	2,59
.Fumo e acessórios	-0,03	-0,06	-0,03	-0,02	9,53	9,38	9,53	9,60
.Despesas diversas	4,10	2,23	2,35	5,36	12,32	10,73	10,79	13,33

Fonte: DIEESE

- *Transporte (2,35%)* – O aumento se deu no subgrupo individual (3,13%), uma vez que as tarifas dos coletivos (0,46%) tiveram pouca alteração este ano.
- *Vestuário (-1,36%)* – A deflação de preços se deu, principalmente, nas roupas (-2,14%), uma vez que, os calçados (-0,15%) pouco variaram.
- *Equipamento Doméstico (-0,04%)* – A principal queda de preços verificou-se entre os produtos da rouparia (-1,98%), enquanto os demais subgrupos acusaram taxas próximas a zero.
- *Habitação (0,02%)* - A taxa baixa na Habitação ocorreu em todos os seus subgrupos, variando entre -0,62% para a locação, impostos e condomínio até 0,47% para o subgrupo da conservação do domicílio.

Análise do comportamento dos preços

Para verificar se, nos últimos 16 meses, está havendo maior estabilidade nos preços do mercado paulistano, o DIEESE classificou em ordem crescente as 594 taxas mensais dos itens que compõem o ICV. A partir desta classificação foram adotados os seguintes critérios estatísticos:

- *1º decil* – É o limite superior de 10% destas taxas.
- *1º quartil*– É o limite superior de 25% destas taxas
- *3º quartil*– É o limite superior de 75% destas taxas
- *9º decil* – É o limite superior de 90% destas taxas

Pelos dados da Tabela 6 e Gráfico 4, observa-se que as diferenças das taxas do 1º e 9º decis diminuíram ao longo destes 16 meses analisados. Nos cinco primeiros meses de 2006, estas diferenças situavam-se acima de 5 pp. A partir de junho de ano passado, elas caem para patamares da ordem de 4 pp, com pequenas oscilações, apontando, não só menores quedas de preços como também menores aumentos. O intervalo entre estes decis corresponde a 80% dos itens do ICV-DIEESE, e a diminuição nas diferenças das taxas sugere maior estabilidade nos preços da economia paulistana.

TABELA 6
Índice do Custo de Vida (ICV-DIEESE)
Distribuição percentual das taxas, segundo os decis e quartis
Período de janeiro de 2006 a abril de 2007
Município de São Paulo

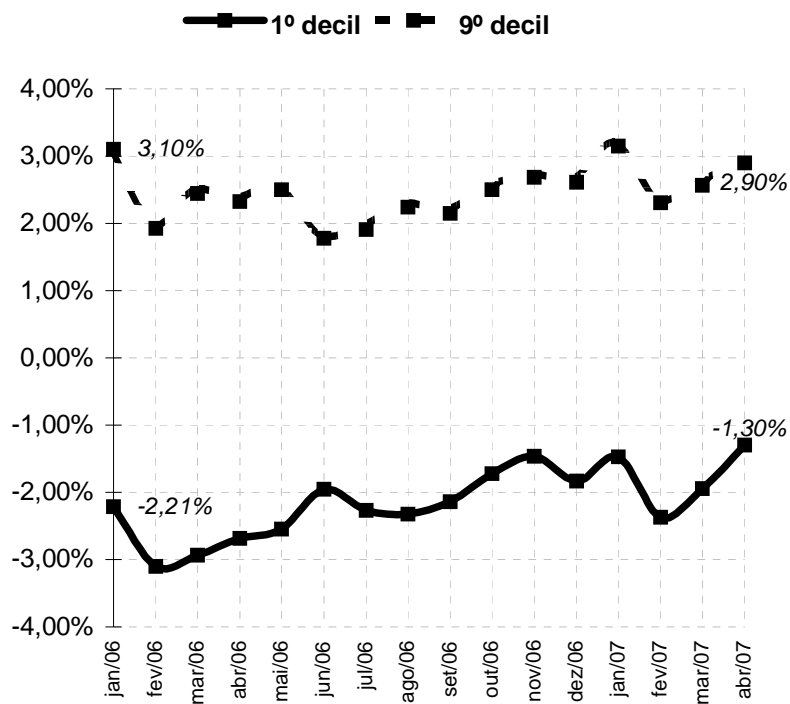
Mês/ano	1º decil	1º quartil	3º quartil	9º decil	Diferença entre o 9º e 1º decil
jan/06	-2,21%	-0,61%	1,21%	3,10%	5,32%
fev/06	-3,10%	-1,26%	0,71%	1,93%	5,02%
mar/06	-2,93%	-1,12%	0,83%	2,44%	5,38%
abr/06	-2,69%	-1,10%	0,77%	2,32%	5,01%
mai/06	-2,55%	-0,84%	0,91%	2,50%	5,05%
jun/06	-1,96%	-0,80%	0,74%	1,78%	3,73%
jul/06	-2,27%	-0,84%	0,49%	1,91%	4,18%
ago/06	-2,32%	-0,76%	0,88%	2,24%	4,56%
set/06	-2,14%	-0,79%	0,61%	2,14%	4,29%
out/06	-1,73%	-0,58%	0,91%	2,50%	4,23%
nov/06	-1,46%	-0,26%	0,97%	2,68%	4,15%
dez/06	-1,83%	-0,48%	1,02%	2,61%	4,44%
jan/07	-1,47%	-0,32%	1,26%	3,15%	4,62%
fev/07	-2,37%	-0,87%	0,91%	2,31%	4,68%
mar/07	-1,94%	-0,61%	0,85%	2,56%	4,51%
abr/07	-1,30%	-0,25%	1,18%	2,90%	4,20%

Fonte: DIEESE

Fenômeno semelhante é observado entre o 1º e 3º quartis da distribuição das taxas, caso em que o intervalo entre eles se estreita ao longo do tempo. A maior diferença foi detectada em fevereiro de 2006 (1,97 pp) e a menor em novembro (1,23 pp). Neste ano de 2007, 50% dos preços variaram em média, entre -0,51% até 1,05%, com um intervalo da ordem de 1,56 pp.

Esta análise aponta maior estabilidade nos preços de mercado, apesar de as taxas mensais de inflação terem acusado, nos últimos meses, um comportamento ascendente.

GRÁFICO 4
Índice do Custo de Vida (ICV-DIEESE)
Distribuição percentual das taxas, segundo o 1º e 9º decis
Período de jan/06 a abr/07
Município de São Paulo



Fonte: DIEESE

Índice do Custo de Vida no Município de São Paulo - ICV-DIEESE
Abril de 2007
Índice Geral

DENOMINAÇÃO	VARIAÇÃO	CONTRIBUIÇÃO	PONDERAÇÃO
TOTAL GERAL	0,4063%	0,4063%	100,0000%
ALIMENTAÇÃO	0,4181%	0,1069%	25,5702%
<i>Produtos in natura e semi-elaborados</i>	0,4129%	0,0441%	10,6691%
<i>Indústria da Alimentação</i>	0,1529%	0,0149%	9,7662%
<i>Alimentação Fora do Domicílio</i>	0,9333%	0,0479%	5,1349%
HABITAÇÃO	0,1311%	0,0299%	22,8326%
<i>Locação, Impostos e Condomínio</i>	0,2319%	0,0138%	5,9330%
<i>Operação do Domicílio</i>	0,1157%	0,0157%	13,5633%
<i>Conservação do Domicílio</i>	0,0150%	0,0005%	3,3363%
EQUIPAMENTO DOMÉSTICO	0,0117%	0,0004%	3,8004%
<i>Eletrodomésticos e Equipamentos</i>	0,1230%	0,0023%	1,8719%
<i>Utensílios Domésticos</i>	0,0922%	0,0005%	0,5337%
<i>Móveis</i>	-0,0572%	-0,0007%	1,1774%
<i>Rouparia</i>	-0,7710%	-0,0017%	0,2174%
TRANSPORTE	0,8415%	0,1437%	17,0821%
<i>Individual</i>	1,1845%	0,1438%	12,1361%
<i>Coletivo</i>	0,0000%	0,0000%	4,9460%
VESTUÁRIO	0,3214%	0,0101%	3,1453%
<i>Roupas</i>	0,5062%	0,0091%	1,8033%
<i>Calçados</i>	0,1686%	0,0020%	1,1599%
EDUCAÇÃO E LEITURA	-0,0516%	-0,0040%	7,8095%
<i>Educação</i>	-0,0254%	-0,0019%	7,3234%
<i>Leitura</i>	-0,4465%	-0,0022%	0,4861%
SAÚDE	0,4068%	0,0591%	14,5208%
<i>Assistência Médica</i>	0,2675%	0,0312%	11,6753%
<i>Medicamentos e Produtos Farmacêuticos</i>	0,9943%	0,0278%	2,8003%
RECREAÇÃO	0,3000%	0,0041%	1,3807%
<i>Produtos</i>	0,1950%	0,0017%	0,8918%
<i>Serviços</i>	0,4915%	0,0024%	0,4889%
DESPESAS PESSOAIS	1,2371%	0,0429%	3,4640%
<i>Higiene e Beleza</i>	2,0568%	0,0426%	2,0712%
<i>Fumo e Acessórios</i>	0,0181%	0,0003%	1,3929%
DESPESAS DIVERSAS	3,3332%	0,0132%	0,3946%
<i>Animais</i>	3,1328%	0,0100%	0,3181%
<i>Comunicação</i>	4,1664%	0,0032%	0,0765%

Índice do Custo de Vida no Município de São Paulo – ICV-DIEESE
Abril de 2007

Estrato 1 - Famílias com renda inferior (renda média = R\$ 377,49*)

DENOMINAÇÃO	VARIAÇÃO	CONTRIBUIÇÃO	PONDERAÇÃO
TOTAL GERAL	0,3058%	0,3058%	100,0000%
ALIMENTAÇÃO	0,2748%	0,0938%	34,1300%
<i>Produtos in natura e semi-elaborados</i>	0,4249%	0,0697%	16,4035%
<i>Indústria da Alimentação</i>	-0,1050%	-0,0144%	13,7540%
<i>Alimentação Fora do Domicílio</i>	0,9699%	0,0385%	3,9725%
HABITAÇÃO	0,1136%	0,0295%	25,9995%
<i>Locação, Impostos e Condomínio</i>	0,2695%	0,0162%	6,0213%
<i>Operação do Domicílio</i>	0,1152%	0,0197%	17,1400%
<i>Conservação do Domicílio</i>	-0,2272%	-0,0064%	2,8382%
EQUIPAMENTO DOMÉSTICO	-0,0274%	-0,0010%	3,6371%
<i>Eletrodomésticos e Equipamentos</i>	-0,2753%	-0,0053%	1,9427%
<i>Utensílios Domésticos</i>	0,4688%	0,0026%	0,5595%
<i>Móveis</i>	0,3447%	0,0033%	0,9455%
<i>Rouparia</i>	-0,8092%	-0,0015%	0,1893%
TRANSPORTE	0,3882%	0,0459%	11,8190%
<i>Individual</i>	1,2798%	0,0459%	3,5853%
<i>Coletivo</i>	0,0000%	0,0000%	8,2337%
VESTUÁRIO	0,1793%	0,0061%	3,4236%
<i>Roupas</i>	0,3393%	0,0063%	1,8470%
<i>Calçados</i>	0,0568%	0,0008%	1,4313%
EDUCAÇÃO E LEITURA	-0,0569%	-0,0021%	3,7380%
<i>Educação</i>	-0,0407%	-0,0015%	3,5754%
<i>Leitura</i>	-0,4129%	-0,0007%	0,1626%
SAÚDE	0,5718%	0,0645%	11,2806%
<i>Assistência Médica</i>	0,3060%	0,0224%	7,3213%
<i>Medicamentos e Produtos Farmacêuticos</i>	1,0632%	0,0421%	3,9593%
RECREAÇÃO	0,4017%	0,0030%	0,7577%
<i>Produtos</i>	0,4139%	0,0022%	0,5205%
<i>Serviços</i>	0,3748%	0,0009%	0,2372%
DESPESAS PESSOAIS	1,1228%	0,0541%	4,8215%
<i>Higiene e Beleza</i>	2,1228%	0,0535%	2,5223%
<i>Fumo e Acessórios</i>	0,0257%	0,0006%	2,2992%
DESPESAS DIVERSAS	3,0289%	0,0119%	0,3929%
<i>Animais</i>	3,1328%	0,0106%	0,3376%
<i>Comunicação</i>	2,3946%	0,0013%	0,0553%

Fonte: DIEESE

* Valores de junho de 1996, quando foi introduzida a ponderação atual do ICV

Índice do Custo de Vida no Município de São Paulo – ICV-DIEESE
Abril de 2007

Estrato 2 - Famílias com renda intermediária (renda média = R\$ 934,17*)

DENOMINAÇÃO	VARIAÇÃO	CONTRIBUIÇÃO	PONDERAÇÃO
TOTAL GERAL	0,3885%	0,3885%	100,0000%
ALIMENTAÇÃO	0,3487%	0,1040%	29,8231%
<i>Produtos in natura e semi-elaborados</i>	0,4625%	0,0635%	13,7373%
<i>Indústria da Alimentação</i>	0,0790%	0,0094%	11,9540%
<i>Alimentação Fora do Domicílio</i>	0,7504%	0,0310%	4,1318%
HABITAÇÃO	0,1432%	0,0338%	23,5810%
<i>Locação, Impostos e Condomínio</i>	0,2730%	0,0151%	5,5145%
<i>Operação do Domicílio</i>	0,1264%	0,0187%	14,8220%
<i>Conservação do Domicílio</i>	-0,0009%	0,0000%	3,2445%
EQUIPAMENTO DOMÉSTICO	-0,0108%	-0,0005%	4,4079%
<i>Eletrodomésticos e Equipamentos</i>	0,1877%	0,0044%	2,3195%
<i>Utensílios Domésticos</i>	0,2596%	0,0013%	0,4860%
<i>Móveis</i>	-0,2790%	-0,0037%	1,3422%
<i>Rouparia</i>	-0,9019%	-0,0023%	0,2602%
TRANSPORTE	0,7614%	0,1225%	16,0920%
<i>Individual</i>	1,3013%	0,1225%	9,4150%
<i>Coletivo</i>	0,0000%	0,0000%	6,6770%
VESTUÁRIO	0,3001%	0,0106%	3,5428%
<i>Roupas</i>	0,5428%	0,0101%	1,8692%
<i>Calçados</i>	0,1028%	0,0015%	1,4585%
EDUCAÇÃO E LEITURA	-0,0795%	-0,0037%	4,6152%
<i>Educação</i>	-0,0552%	-0,0024%	4,2987%
<i>Leitura</i>	-0,4087%	-0,0013%	0,3165%
SAÚDE	0,4699%	0,0589%	12,5303%
<i>Assistência Médica</i>	0,2951%	0,0272%	9,2131%
<i>Medicamentos e Produtos Farmacêuticos</i>	0,9724%	0,0317%	3,2586%
RECREAÇÃO	0,2716%	0,0031%	1,1579%
<i>Produtos</i>	0,1133%	0,0008%	0,7331%
<i>Serviços</i>	0,5449%	0,0023%	0,4248%
DESPESAS PESSOAIS	1,2749%	0,0502%	3,9374%
<i>Higiene e Beleza</i>	2,2434%	0,0499%	2,2242%
<i>Fumo e Acessórios</i>	0,0176%	0,0003%	1,7132%
DESPESAS DIVERSAS	3,0371%	0,0095%	0,3125%
<i>Animais</i>	3,1328%	0,0083%	0,2660%
<i>Comunicação</i>	2,4886%	0,0012%	0,0464%

Fonte: DIEESE

* Valores de junho de 1996, quando foi introduzida a ponderação atual do ICV

Índice do Custo de Vida no Município de São Paulo - ICV-DIEESE
Abril de 2007

Estrato 3 - Famílias com renda superior (renda média = R\$ 2.792,90*)

DENOMINAÇÃO	VARIAÇÃO	CONTRIBUIÇÃO	PONDERAÇÃO
TOTAL GERAL	0,4327%	0,4327%	100,0000%
ALIMENTAÇÃO	0,4960%	0,1072%	21,6205%
<i>Produtos in natura e semi-elaborados</i>	0,3193%	0,0253%	7,9237%
<i>Indústria da Alimentação</i>	0,3104%	0,0243%	7,8257%
<i>Alimentação Fora do Domicílio</i>	0,9816%	0,0576%	5,8711%
HABITAÇÃO	0,1301%	0,0284%	21,8626%
<i>Locação, Impostos e Condomínio</i>	0,2067%	0,0126%	6,0897%
<i>Operação do Domicílio</i>	0,1092%	0,0134%	12,2893%
<i>Conservação do Domicílio</i>	0,0698%	0,0024%	3,4836%
EQUIPAMENTO DOMÉSTICO	0,0169%	0,0006%	3,6057%
<i>Eletrodomésticos e Equipamentos</i>	0,1610%	0,0027%	1,6812%
<i>Utensílios Domésticos</i>	-0,0681%	-0,0004%	0,5538%
<i>Móveis</i>	-0,0511%	-0,0006%	1,1642%
<i>Rouparia</i>	-0,5454%	-0,0011%	0,2065%
TRANSPORTE	0,9420%	0,1758%	18,6593%
<i>Individual</i>	1,1522%	0,1758%	15,2543%
<i>Coletivo</i>	0,0000%	0,0000%	3,4050%
VESTUÁRIO	0,4001%	0,0113%	2,8278%
<i>Roupas</i>	0,5835%	0,0101%	1,7286%
<i>Calçados</i>	0,2321%	0,0022%	0,9275%
EDUCAÇÃO E LEITURA	-0,0459%	-0,0046%	10,1114%
<i>Educação</i>	-0,0183%	-0,0017%	9,4782%
<i>Leitura</i>	-0,4600%	-0,0029%	0,6332%
SAÚDE	0,3538%	0,0577%	16,3141%
<i>Assistência Médica</i>	0,2546%	0,0356%	13,9917%
<i>Medicamentos e Produtos Farmacêuticos</i>	0,9721%	0,0221%	2,2726%
RECREAÇÃO	0,3085%	0,0051%	1,6416%
<i>Produtos</i>	0,2011%	0,0021%	1,0494%
<i>Serviços</i>	0,4987%	0,0030%	0,5922%
DESPESAS PESSOAIS	1,2415%	0,0365%	2,9397%
<i>Higiene e Beleza</i>	1,9377%	0,0363%	1,8755%
<i>Fumo e Acessórios</i>	0,0147%	0,0002%	1,0642%
DESPESAS DIVERSAS	3,5193%	0,0147%	0,4173%
<i>Animais</i>	3,1328%	0,0100%	0,3201%
<i>Comunicação</i>	4,7929%	0,0047%	0,0971%

Fonte: DIEESE

* Valores de junho de 1996, quando foi introduzida a ponderação atual do ICV

Varição acumulada dos itens componentes do ICV-DIEESE
Abril de 2007
Índice Geral

DENOMINAÇÃO	MENSAL abril/07	TRIMESTRAL fev/2007 a abr/2007	SEMESTRAL nov/2006 a abr/2007	No ANO jan/2007 a abr/2007	ANUAL mai/2006 a abr2007
TOTAL GERAL	0,4063%	0,8700%	2,8274%	1,8272%	3,0947%
.ALIMENTAÇÃO	0,4181%	1,8009%	4,3696%	3,0230%	5,3908%
.Produtos in natura e semi-elaborados	0,4129%	2,3881%	5,8783%	4,3542%	8,0569%
.Indústria da Alimentação	0,1529%	1,1059%	2,7082%	1,7651%	1,6602%
.Alimentação Fora do Domicílio	0,9333%	1,9148%	4,4813%	2,7104%	7,3494%
.HABITAÇÃO	0,1311%	0,0035%	0,4127%	0,0228%	2,2153%
.Locação, Impostos e Condomínio	0,2319%	-0,3525%	0,4166%	-0,6190%	2,2106%
.Operação do Domicílio	0,1157%	0,1025%	0,3857%	0,1956%	1,5705%
.Conservação do Domicílio	0,0150%	0,2390%	0,5168%	0,4749%	4,9358%
.EQUIPAMENTO DOMÉSTICO	0,0117%	-0,2784%	-0,4093%	-0,0372%	-2,8044%
.Eletrodomésticos e Equipamentos	0,1230%	0,4175%	-1,1837%	0,4723%	-6,0221%
.Utensílios Domésticos	0,0922%	-1,2685%	-1,1933%	-0,7922%	0,4418%
.Móveis	-0,0572%	-0,6710%	1,7573%	-0,1356%	2,3046%
.Rouparia	-0,7710%	-1,6379%	-3,1588%	-1,9801%	-7,8655%
.TRANSPORTE	0,8415%	0,9966%	5,6788%	2,3527%	0,7260%
.Individual	1,1845%	1,3722%	2,6078%	3,1337%	-3,5884%
.Coletivo	0,0000%	0,0762%	14,1625%	0,4640%	13,3158%
.VESTUÁRIO	0,3214%	-0,9534%	-1,1167%	-1,3649%	-2,1639%
.Roupas	0,5062%	-1,2591%	-1,6714%	-2,1424%	-3,8058%
.Calçados	0,1686%	-0,4995%	-0,1235%	-0,1454%	0,6862%
.EDUCAÇÃO E LEITURA	-0,0516%	0,0632%	4,9419%	5,0360%	5,0886%
.Educação	-0,0254%	0,0489%	5,2652%	5,1137%	5,3871%
.Leitura	-0,4465%	0,2811%	0,2838%	3,8749%	0,7719%
.SAÚDE	0,4068%	1,6412%	1,1005%	1,7746%	4,5853%
.Assistência Médica	0,2675%	2,0127%	1,2599%	2,1213%	5,4191%
.Medicamentos e Produtos Farmacêuticos	0,9943%	0,1500%	0,4397%	0,3847%	1,1777%
.RECREAÇÃO	0,3000%	0,1335%	0,8047%	0,5620%	2,1907%
.Produtos	0,1950%	-0,5261%	0,2921%	0,0547%	0,1726%
.Serviços	0,4915%	1,3556%	1,7505%	1,4979%	6,0771%
.DESPESAS PESSOAIS	1,2371%	0,6282%	4,7387%	1,1519%	5,0590%
.Higiene e Beleza	2,0568%	1,0225%	1,7711%	1,9481%	2,3072%
.Fumo e Acessórios	0,0181%	0,0354%	9,5867%	-0,0329%	9,5288%
.DESPESAS DIVERSAS	3,3332%	4,5940%	5,5721%	4,1032%	12,3212%
.Animais	3,1328%	1,5976%	2,7467%	1,0225%	10,8006%
.Comunicação	4,1664%	19,0462%	19,0462%	19,0462%	19,0462%

Fonte: DIEESE

**Varição acumulada dos itens componentes do ICV-DIEESE
Abril de 2007**

Estrato 1

DENOMINAÇÃO	MENSAL abril/07	TRIMESTRAL fev/2007 a abr/2007	SEMESTRAL nov/2006 a abr/2007	NO ANO jan/2007 a abr/2007	ANUAL mai/2006 a abr/2007
TOTAL GERAL	0,3058%	0,8234%	3,0212%	1,4609%	3,8081%
.ALIMENTAÇÃO	0,2748%	1,8882%	4,3970%	2,9722%	5,1210%
.Produtos in natura e semi-elaborados	0,4249%	2,7920%	5,7912%	4,2535%	7,9322%
.Indústria da Alimentação	-0,1050%	0,8353%	2,7911%	1,5942%	1,4114%
.Alimentação Fora do Domicílio	0,9699%	1,8537%	4,3344%	2,5613%	7,0850%
.HABITAÇÃO	0,1136%	-0,1013%	0,4096%	-0,0718%	1,8400%
.Locação, Impostos e Condomínio	0,2695%	-0,5940%	0,3397%	-0,9488%	1,4394%
.Operação do Domicílio	0,1152%	0,1094%	0,5441%	0,2693%	1,5826%
.Conservação do Domicílio	-0,2272%	-0,3199%	-0,2523%	-0,2453%	4,3176%
.EQUIPAMENTO DOMÉSTICO	-0,0274%	0,1026%	0,0389%	0,5010%	-1,3503%
.Eletrodomésticos e Equipamentos	-0,2753%	0,4629%	-0,4071%	0,8578%	-3,7611%
.Utensílios Domésticos	0,4688%	-0,9385%	-0,2988%	-0,4017%	2,0764%
.Móveis	0,3447%	0,1848%	1,8128%	0,5862%	3,3747%
.Rouparia	-0,8092%	-0,8576%	-3,0350%	-0,8519%	-8,0602%
.TRANSPORTE	0,3882%	0,3087%	8,2705%	0,9312%	7,0218%
.Individual	1,2798%	0,9169%	1,9466%	2,5466%	-5,0439%
.Coletivo	0,0000%	0,0429%	11,3157%	0,2349%	13,3750%
.VESTUÁRIO	0,1793%	-1,0863%	-1,1150%	-1,3163%	-1,9789%
.Roupas	0,3393%	-1,4505%	-1,7730%	-2,1658%	-3,9128%
.Calçados	0,0568%	-0,6025%	-0,1075%	-0,1177%	0,8228%
.EDUCAÇÃO E LEITURA	-0,0569%	0,0766%	4,2809%	4,0762%	4,5472%
.Educação	-0,0407%	0,1490%	4,6480%	4,4326%	4,8431%
.Leitura	-0,4129%	-1,4957%	-3,2103%	-3,2103%	-1,5849%
.SAÚDE	0,5718%	1,5466%	0,9976%	1,6939%	3,9541%
.Assistência Médica	0,3060%	2,2360%	1,1994%	2,3149%	5,4596%
.Medicamentos e Produtos Farmacêuticos	1,0632%	0,3052%	0,6295%	0,5734%	1,3004%
.RECREAÇÃO	0,4017%	0,0059%	0,5820%	0,4328%	1,0984%
.Produtos	0,4139%	-0,4945%	0,0901%	0,0276%	0,2277%
.Serviços	0,3748%	1,1223%	1,6792%	1,3340%	3,0638%
.DESPESAS PESSOAIS	1,1228%	0,4601%	5,1877%	0,9508%	5,2039%
.Higiene e Beleza	2,1228%	0,8290%	1,6346%	1,8703%	1,7369%
.Fumo e Acessórios	0,0257%	0,0500%	9,4742%	-0,0598%	9,3787%
.DESPESAS DIVERSAS	3,0289%	2,7340%	3,7432%	2,2280%	10,7331%
.Animais	3,1328%	1,5976%	2,7467%	1,0225%	10,8006%
.Comunicação	2,3946%	10,3198%	10,3198%	10,3198%	10,3198%

Fonte: DIEESE

Varição acumulada dos itens componentes do ICV-DIEESE
Março de 2007
Estrato 2

DENOMINAÇÃO	MENSAL abril/07	TRIMESTRAL fev/2007 a abr/2007	SEMESTRAL nov/2006 a abr/2007	NO ANO jan/2007 a abr/2007	ANUAL mai/2006 a abr/2007
TOTAL GERAL	0,3885%	0,8248%	2,9850%	1,6108%	3,0155%
.ALIMENTAÇÃO	0,3487%	1,7869%	4,3108%	3,0471%	5,0805%
.Produtos in natura e semi-elaborados	0,4625%	2,3824%	5,6956%	4,2746%	7,7035%
.Indústria da Alimentação	0,0790%	1,0388%	2,7101%	1,7409%	1,5262%
.Alimentação Fora do Domicílio	0,7504%	1,9901%	4,4517%	2,8280%	7,2108%
.HABITAÇÃO	0,1432%	-0,0085%	0,4823%	0,0204%	1,9135%
.Locação, Impostos e Condomínio	0,2730%	-0,5159%	0,4187%	-0,8520%	1,6351%
.Operação do Domicílio	0,1264%	0,1098%	0,4410%	0,2204%	1,5449%
.Conservação do Domicílio	-0,0009%	0,3212%	0,7803%	0,6111%	4,1278%
.EQUIPAMENTO DOMÉSTICO	-0,0108%	-0,3152%	-0,7257%	-0,1896%	-3,7067%
.Eletrodomésticos e Equipamentos	0,1877%	0,4647%	-1,6120%	0,4088%	-7,0947%
.Utensílios Domésticos	0,2596%	-1,1631%	-1,1486%	-0,8609%	0,2870%
.Móveis	-0,2790%	-0,9584%	1,5321%	-0,4430%	2,0495%
.Rouparia	-0,9019%	-2,2760%	-3,2568%	-2,8812%	-7,3587%
.TRANSPORTE	0,7614%	0,6208%	7,1937%	1,6987%	2,0100%
.Individual	1,3013%	1,0176%	2,1293%	2,6977%	-4,6685%
.Coletivo	0,0000%	0,0594%	15,3652%	0,3047%	13,3531%
.VESTUÁRIO	0,3001%	-0,6367%	-0,7808%	-0,9224%	-1,7672%
.Roupas	0,5428%	-0,6927%	-1,1323%	-1,5171%	-3,4466%
.Calçados	0,1028%	-0,5749%	-0,2215%	-0,1652%	0,6684%
.EDUCAÇÃO E LEITURA	-0,0795%	0,0374%	4,6146%	4,5803%	4,7421%
.Educação	-0,0552%	0,0361%	4,9761%	4,7124%	5,0726%
.Leitura	-0,4087%	0,0579%	-0,0759%	2,8146%	0,4362%
.SAÚDE	0,4699%	1,5977%	0,9240%	1,7118%	4,2275%
.Assistência Médica	0,2951%	2,1510%	1,1206%	2,2238%	5,2749%
.Medicamentos e Produtos Farmacêuticos	0,9724%	0,0939%	0,3655%	0,3214%	1,2857%
.RECREAÇÃO	0,2716%	0,1131%	0,6634%	0,4903%	1,4058%
.Produtos	0,1133%	-0,8455%	-0,1922%	-0,2968%	-0,6979%
.Serviços	0,5449%	1,8046%	2,1687%	1,8729%	5,2378%
.DESPESAS PESSOAIS	1,2749%	0,6195%	5,0937%	1,1480%	5,1551%
.Higiene e Beleza	2,2434%	1,0656%	1,9438%	2,0571%	2,0838%
.Fumo e Acessórios	0,0176%	0,0336%	9,5882%	-0,0335%	9,5287%
.DESPESAS DIVERSAS	3,0371%	2,8546%	3,8568%	2,3520%	10,7943%
.Animais	3,1328%	1,5976%	2,7467%	1,0225%	10,8006%
.Comunicação	2,4886%	10,7575%	10,7575%	10,7575%	10,7575%

Fonte: DIEESE

Varição acumulada dos itens componentes do ICV - DIEESE
março de 2007

Estrato 3

DENOMINAÇÃO	MENSAL abril/07	TRIMESTRAL fev/2007 a abr/2007	SEMESTRAL nov/2006 a abr/2007	NO ANO jan/2007 a abr/2007	ANUAL mai/2006 a abr/2007
TOTAL GERAL	0,4327%	0,9177%	2,7410%	2,0365%	2,9868%
.ALIMENTAÇÃO	0,4960%	1,8107%	4,4958%	3,1280%	5,6866%
.Produtos in natura e semi-elaborados	0,3193%	2,2667%	6,3659%	4,7446%	8,4151%
.Indústria da Alimentação	0,3104%	1,2798%	2,6510%	1,8557%	1,8519%
.Alimentação Fora do Domicílio	0,9816%	1,9082%	4,5184%	2,7010%	7,4161%
.HABITAÇÃO	0,1301%	0,0408%	0,3800%	0,0525%	2,5081%
.Locação, Impostos e Condomínio	0,2067%	-0,2296%	0,4340%	-0,4474%	2,6256%
.Operação do Domicílio	0,1092%	0,0944%	0,2985%	0,1538%	1,6594%
.Conservação do Domicílio	0,0698%	0,3272%	0,5737%	0,5773%	5,4019%
.EQUIPAMENTO DOMÉSTICO	0,0169%	-0,3740%	-0,3738%	-0,0789%	-2,6579%
.Eletrodomésticos e Equipamentos	0,1610%	0,2725%	-1,1580%	0,3604%	-5,8547%
.Utensílios Domésticos	-0,0681%	-1,3600%	-1,4460%	-0,8600%	-0,0143%
.Móveis	-0,0511%	-0,6663%	1,7819%	-0,1004%	2,1765%
.Rouparia	-0,5454%	-1,2892%	-2,8639%	-1,4062%	-8,2456%
.TRANSPORTE	0,9420%	1,2604%	4,8350%	2,8510%	-0,5793%
.Individual	1,1522%	1,5166%	2,8153%	3,3227%	-3,1859%
.Coletivo	0,0000%	0,1150%	15,0789%	0,7664%	13,2356%
.VESTUÁRIO	0,4001%	-0,9611%	-1,2586%	-1,4682%	-2,3936%
.Roupas	0,5835%	-1,2503%	-1,8030%	-2,1788%	-3,8540%
.Calçados	0,2321%	-0,4464%	-0,1105%	-0,1463%	0,6234%
.EDUCAÇÃO E LEITURA	-0,0459%	0,0699%	5,0359%	5,1717%	5,1786%
.Educação	-0,0183%	0,0506%	5,3581%	5,2338%	5,4770%
.Leitura	-0,4600%	0,3596%	0,4167%	4,2447%	0,8853%
.SAÚDE	0,3538%	1,6799%	1,1731%	1,8172%	4,8166%
.Assistência Médica	0,2546%	1,9449%	1,2970%	2,0664%	5,4396%
.Medicamentos e Produtos Farmacêuticos	0,9721%	0,1142%	0,4151%	0,3473%	1,0431%
.RECREAÇÃO	0,3085%	0,1798%	0,9152%	0,6324%	2,7139%
.Produtos	0,2011%	-0,4310%	0,4745%	0,1745%	0,4872%
.Serviços	0,4987%	1,2773%	1,7033%	1,4514%	6,8987%
.DESPESAS PESSOAIS	1,2415%	0,6847%	4,4222%	1,2089%	4,9948%
.Higiene e Beleza	1,9377%	1,0534%	1,7260%	1,9062%	2,5934%
.Fumo e Acessórios	0,0147%	0,0294%	9,6417%	-0,0198%	9,6029%
.DESPESAS DIVERSAS	3,5193%	5,8351%	6,7861%	5,3576%	13,3298%
.Animais	3,1328%	1,5976%	2,7467%	1,0225%	10,8006%
.Comunicação	4,7929%	22,3914%	22,3914%	22,3914%	22,3914%

Fonte: DIEESE