

São Paulo, 8 de março de 2007.

*NOTA À IMPRENSA*

## **Comportamento estável nos preços de mercado**

Em fevereiro, o custo de vida no município de São Paulo apresentou variação de 0,21%, taxa inferior à de janeiro (0,95%) em 0,74 ponto percentual (pp), segundo cálculo do DIEESE - Departamento Intersindical de Estatística e Estudos Socioeconômicos.

A taxa de fevereiro é resultado de alguns aumentos ocorridos nos grupos: Saúde (1,08%), Alimentação (0,32%) e Transporte (0,27%), que foram em parte compensados pelas quedas de preços nos grupos: Vestuário (-1,07%), Habitação (-0,09%), Recreação (-0,18%), Equipamento Doméstico (-0,17%) e Despesas Pessoais (-0,28%) (Tabela 1 e Gráfico 1).

Na Saúde (1,08%), a maior taxa foi detectada no subgrupo assistência médica (1,57%), consequência dos reajustes dos seguros e convênios médicos (1,87%). As consultas médicas tiveram pouca alteração em seus valores e os medicamentos e produtos farmacêuticos (-0,90%) sofreram pequena baixa.

A Alimentação (0,32%) registrou maior aumento no subgrupo alimentação fora do domicílio (0,52%), seguido da indústria alimentícia (0,47%) enquanto o subgrupo dos produtos *in natura* e semi-elaborados (0,08%) ficou relativamente estável, ainda que se observem fortes oscilações de valores em seus itens e subitens. Os aumentos foram observados nos seguintes itens:

- Legumes (8,85%), com taxas elevadas em produtos como berinjela (13,94%), tomate (12,62%) e pimentão (12,25%).
- Hortaliças (8,08%), com acentuado reajuste no repolho (12,38%) e alface (10,47%).
- Raízes e tubérculos (3,64%), com alta na cenoura (20,11%) e beterraba (14,50%) e queda na batata (-2,18%).
- Aves e ovos (2,83%), com reajustes em ambos os subitens: aves (2,44%) e ovos (4,56%).

As retrações ocorreram em:

- Grãos (-3,38%), com queda tanto no arroz (-3,78%) como no feijão (-2,70%).

- Frutas (-1,72%), com baixa na pêra (-16,02%), limão (-14,72%), maçã (-8,37%), pêsego (-8,27%) e uva (-7,68%), e alta acentuada para a manga (23,64%).
- Carnes (-0,91%) com baixa tanto na bovina (-0,94%) como na suína (-0,37%).

**TABELA 1**  
**Índice do Custo de Vida (ICV-DIEESE)**  
**Taxas, contribuições e ponderações por grupos e subgrupos**  
**Município de São Paulo –fevereiro de 2007**

Grupos e Subgrupos	Variação (%)	Contribuição (pp.)	Peso (%)
<b>Total Geral</b>	<b>0,21</b>	<b>0,21</b>	<b>100,00</b>
<b>. Saúde</b>	<b>1,08</b>	<b>0,16</b>	<b>14,41</b>
.. Assistência médica	1,57	0,18	11,53
.. Medicamentos e produtos farmacêuticos	-0,90	-0,03	2,84
<b>. Alimentação</b>	<b>0,32</b>	<b>0,08</b>	<b>25,34</b>
.. <i>In natura</i> e semi-elaborados	0,08	0,01	10,51
.. Indústria da alimentação	0,47	0,05	9,72
.. Fora do domicílio	0,52	0,03	5,11
<b>. Transporte</b>	<b>0,27</b>	<b>0,05</b>	<b>17,13</b>
.. Individual	0,35	0,04	12,17
.. Coletivo	0,08	0,00	4,97
<b>. Habitação</b>	<b>-0,09</b>	<b>-0,02</b>	<b>22,97</b>
.. Locação, impostos e condomínio	-0,37	-0,02	6,00
.. Operação	0,03	0,00	13,63
.. Conservação	-0,08	0,00	3,34
<b>. Vestuário</b>	<b>-1,07</b>	<b>-0,03</b>	<b>3,20</b>
.. Roupas	-1,42	-0,03	1,84
.. Calçados	-0,68	-0,01	1,17

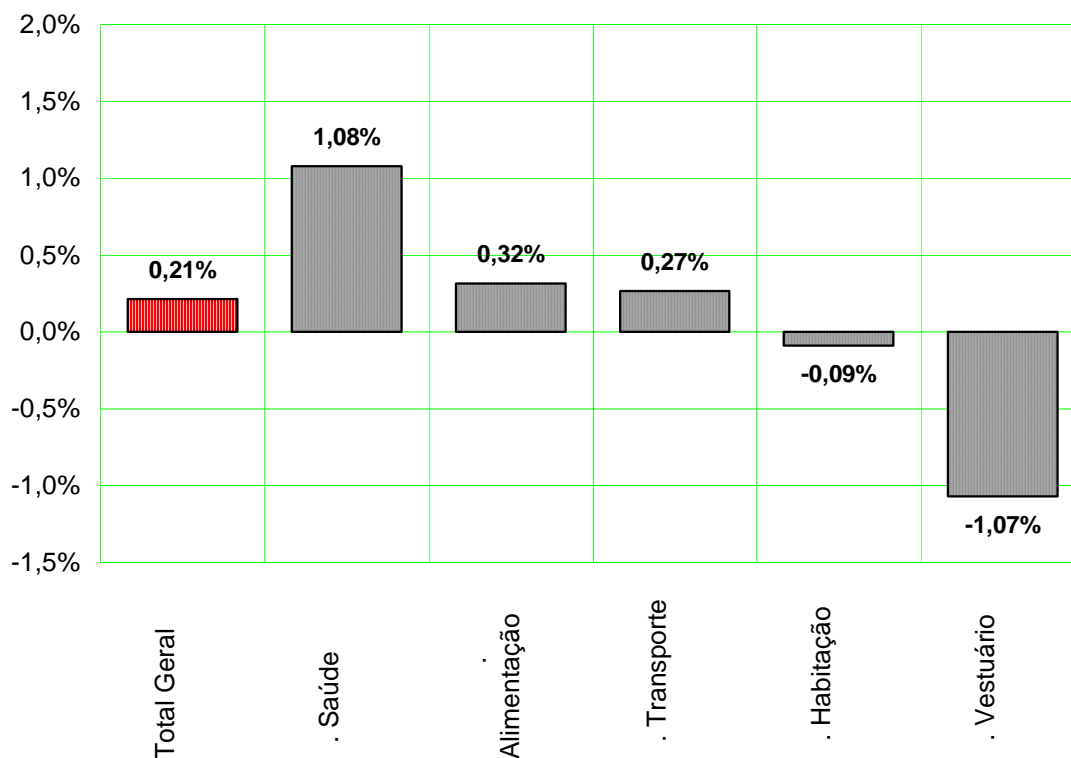
Entre os produtos do subgrupo da indústria alimentícia (0,47%), chama atenção a alta no café (5,85%) e a queda no açúcar (-2,54%). Na alimentação fora do domicílio (0,52%), o maior reajuste foi nos lanches (1,00%), pois houve pouca alteração para as refeições principais (0,18%).

No grupo Transporte (0,27%), o subgrupo individual (0,35%) apresentou reajuste mais acentuado no seguro obrigatório (3,12%), IPVA (2,77%) e serviços mecânicos (1,33%). No caso do transporte coletivo (0,08%), apenas o ônibus escolar (1,80%) teve taxa positiva.

A queda na Habitação (-0,09%) se deve ao subgrupo da locação, impostos e condomínio (-0,37%), que teve a maior variação no item locação (-0,77%). Os demais subgrupos tiveram pouca alteração em seus preços: operação (0,03%) e conservação (-0,08%).

O Vestuário (-1,07%) foi o grupo com maior deflação, devido às liquidações de verão. As maiores quedas ocorreram nas roupas (-1,42%), em especial as de adulto (-1,79%). Os calçados (-0,68%) também tiveram redução de preço, principalmente, os de adulto (-0,75%).

**GRÁFICO 1**  
**Índice do Custo de Vida (ICV-DIEESE)**  
**Taxas mensais do Índice Geral segundo os grupos**  
**Município de São Paulo – fevereiro de 2007**



Fonte: DIEESE

## Índices por estrato de renda

Além do índice geral, o DIEESE calcula ainda mais três indicadores de inflação, segundo tercís de estratos de renda das famílias paulistanas. Em fevereiro, o comportamento dos preços indicou uma correlação positiva entre o nível de rendimento e a alta do custo de vida. O estrato 1, que corresponde à estrutura de gastos de 1/3 das famílias mais pobres (renda média = R\$ 377,49\*), registrou inflação de 0,14%. Para o estrato 2, que contempla os gastos das famílias com nível intermediário de rendimento (renda média = R\$ 934,17\*), a taxa foi de 0,16%, enquanto o estrato 3, que reúne as famílias de maior poder aquisitivo (renda média = R\$ 2.792,90\*), a variação ficou em 0,27%.

Em relação a janeiro, houve queda em todos os indicadores de inflação por estrato, sendo mais acentuada no 3º (-0,84 pp.), quando a taxa passou de 1,11% (apurada em janeiro), para 0,27% neste mês. As famílias pertencentes aos estratos 2 (-0,62 pp.) e 1 (-0,49 pp.) também tiveram taxas inflacionárias menores em fevereiro frente às observadas em janeiro. (Tabela 2).

**TABELA 2**  
**Índice do Custo de Vida (ICV-DIEESE)**  
**Taxa geral e por estrato de renda**  
**Município de São Paulo jan/07 e fev/07**

Índices	jan/07 (%)	fev/07 (%)	Diferença (pp.)
Geral	0,95	0,21	-0,74
Estrato 1	0,63	0,14	-0,49
Estrato 2	0,78	0,16	-0,62
Estrato 3	1,11	0,27	-0,84

Fonte: DIEESE

A estrutura de gastos diferenciada por estrato de renda e as alterações nos preços relativos, entre os grupos que compõem o ICV, resultam em impactos inflacionários distintos, conforme o poder aquisitivo das famílias (Tabela 3).

Assim, a elevação ocorrida na Saúde, motivada principalmente pelos aumentos nos seguros e convênios médicos, teve mais impacto no cálculo da taxa do estrato 3, para o qual contribuiu com 0,19 pp. Para os demais estratos de renda, as contribuições foram decrescentes:

\* Os níveis de rendimento referem-se aos valores definidos para junho de 1996, quando da implantação da atual ponderação do ICV

entre as famílias com nível intermediário de rendimento a contribuição foi de 0,13 pp e para as mais pobres ficou em 0,09 pp.

Comportamento semelhante ocorreu no grupo Transporte, pois os aumentos concentraram-se no subgrupo individual e no ônibus escolar, resultando em maior prejuízo para as famílias pertencentes ao 3º estrato, com contribuição de 0,07 pp para o cálculo de sua taxa, contra apenas 0,01 pp de impacto na taxa do estrato 1 e de 0,02 pp para o estrato 2.

A alta da Alimentação indicou comportamento inverso ao apresentado pelos grupos Saúde e Transporte, em relação ao poder aquisitivo das famílias. Ou seja, as famílias de menor nível de rendimento, estrato 1, tiveram sua taxa acrescida de 0,13 pp contra apenas 0,07 pp no cálculo da taxa do 3º e de 0,10 pp para o 2º estrato de renda.

Houve queda, principalmente, nos preços de grupos como: Vestuário, Habitação, Despesas Pessoais, Equipamento Doméstico e Recreação, com benefícios conjuntos semelhantes no cálculo das taxas de todos os estratos de renda: 1º (-0,08 pp), 2º (-0,08 pp) e 3º (-0,07 pp).

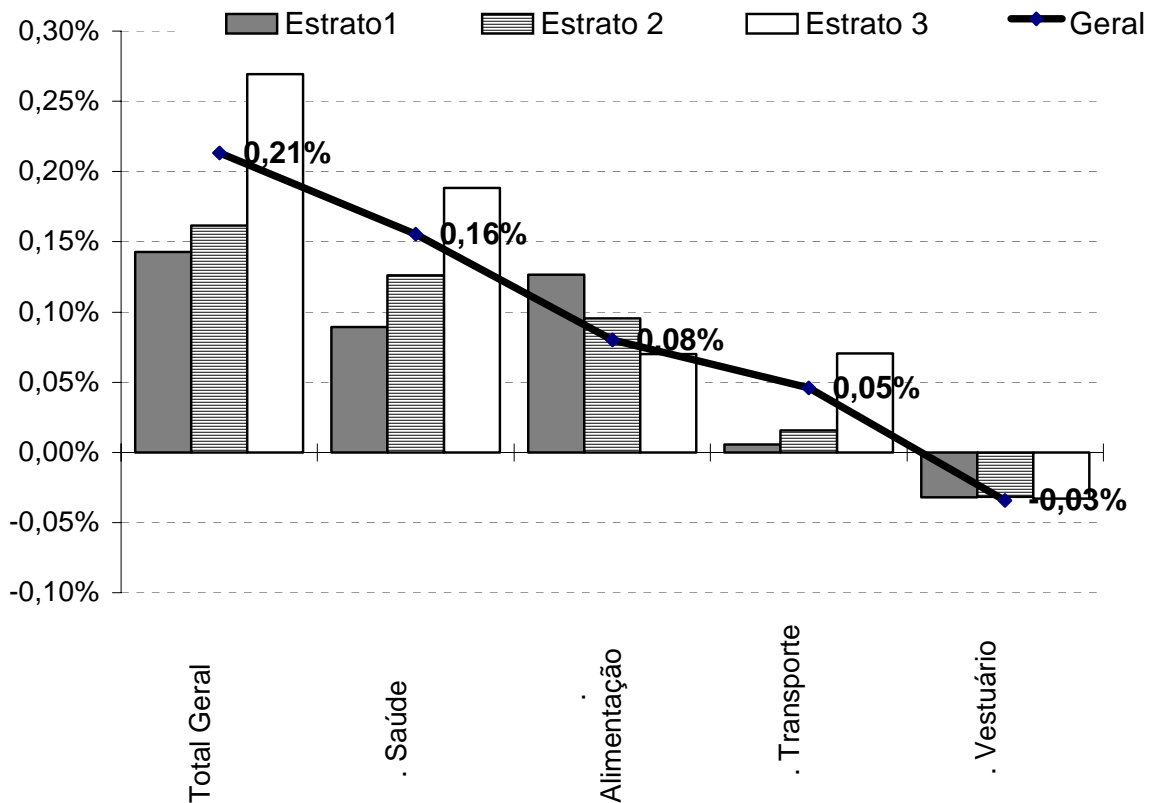
Esta análise permite afirmar que as diferentes taxas por estrato de renda têm origem nos grupos com taxas elevadas, tais como: Saúde, Alimentação e Transporte.

**TABELA 3**  
**Índice do Custo de Vida (ICV-DIEESE)**  
**Taxas e contribuições: geral e por estrato de renda**  
**Município de São Paulo - fevereiro de 2007**

Grupos	Geral		Estrato 1		Estrato 2		Estrato 3	
	Taxa %	Contribuição pp	Taxa %	Contribuição pp	Taxa %	Contribuição pp	Taxa %	Contribuição pp
<b>Total Geral</b>	<b>0,21</b>	<b>0,21</b>	<b>0,14</b>	<b>0,14</b>	<b>0,16</b>	<b>0,16</b>	<b>0,27</b>	<b>0,27</b>
. Saúde	1,08	0,16	0,79	0,09	1,01	0,13	1,16	0,19
. Alimentação	0,32	0,08	0,37	0,13	0,32	0,10	0,33	0,07
. Transporte	0,27	0,05	0,05	0,01	0,10	0,02	0,38	0,07
. Educação e Leitura	0,07	0,01	0,11	0,00	0,08	0,00	0,07	0,01
. Despesas Diversas	0,08	0,00	0,08	0,00	0,08	0,00	0,08	0,00
. Recreação	-0,18	0,00	-0,30	0,00	-0,17	0,00	-0,16	0,00
. Equipamento Doméstico	-0,17	-0,01	-0,12	0,00	-0,14	-0,01	-0,19	-0,01
. Despesas Pessoais	-0,28	-0,01	-0,29	-0,01	-0,28	-0,01	-0,27	-0,01
. Habitação	-0,09	-0,02	-0,11	-0,03	-0,12	-0,03	-0,07	-0,02
. Vestuário	-1,07	-0,03	-0,92	-0,03	-0,89	-0,03	-1,15	-0,03

Fonte: DIEESE

**GRÁFICO 2**  
**Índice do Custo de Vida (ICV-DIEESE)**  
**Contribuições para o índice geral e por estrato de renda**  
**Município de São Paulo – fevereiro de 2007**



Fonte: DIEESE

## Inflação Acumulada

Nos últimos 12 meses – entre março de 2006 e fevereiro último –, a inflação acumula uma variação de 2,90%, e neste bimestre sua taxa é de 1,16%.

As taxas anuais, mês a mês, caíram acentuadamente entre fevereiro (4,13%) e maio de 2006 (2,47%). Em junho (2,44%) e julho (2,47%) mantiveram-se em um patamar relativamente estável, vindo a subir em agosto (2,80%). Nos meses seguintes, estas taxas voltam a cair atingindo seu mínimo em novembro de 2006 (2,11%). A partir de dezembro (2,57%) a inflação

anual retoma a alta e atinge seu ponto máximo neste mês de fevereiro, cuja taxa acumulada – de 2,90% - é a maior desde abril do ano passado (3,26%) (Tabela 4 e Gráfico 3).

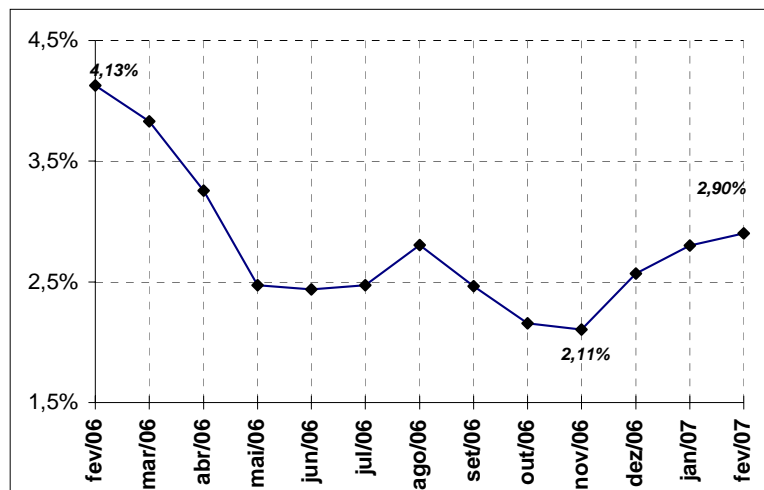
Como em março de 2006 a taxa foi de 0,52%, e não se observa nenhuma pressão para o aumento de preços para este mês, pode-se esperar que esta taxa anual venha a cair para um patamar semelhante ao de dezembro de 2006 (2,57%).

**TABELA 4**  
**Índice do Custo de Vida**  
**(ICV-DIEESE)**  
**Taxas Mensais e Anuais**  
**São Paulo fev/06 a fev/07**

Mês/ano	Taxas mensais (%)	Taxas anuais (%)
fev/06	0,12	4,13
mar/06	0,52	3,83
abr/06	-0,06	3,26
mai/06	-0,37	2,47
jun/06	-0,21	2,44
jul/06	-0,14	2,47
ago/06	0,32	2,80
set/06	0,39	2,46
out/06	0,27	2,16
nov/06	0,33	2,11
dez/06	0,65	2,57
jan/07	0,95	2,80
fev/07	0,21	2,90

Fonte: DIEESE

**GRÁFICO 3**  
**Índice do Custo de Vida (ICV-DIEESE)**  
**Taxas Anuais**  
**São Paulo fev/06 a fev/07**



Fonte: DIEESE

Quando se analisa a taxa de inflação acumulada em 12 meses, segundo os diferentes estratos de renda, verifica-se que o aumento foi maior para as famílias de menor (3,18%) e de maior (2,98%) poder aquisitivo, e ligeiramente mais baixa para o 2º estrato (2,65%). Porém, considerando-se apenas os dois primeiros meses do ano, observa-se uma correlação positiva entre inflação e estrato de renda, ou seja, menor para o 1º (0,78%), seguido do 2º (0,94%) e com taxa mais elevada o 3º estrato (1,38%) (Tabela 5).

Para uma inflação anual de 2,90%, os grupos com maiores elevações foram:

- Educação e Leitura (5,18%), com aumento mais significativo no subgrupo educação (5,51%), em especial quanto aos cursos maternal (8,30%) e pré-primário (8,33%).
- Saúde (4,96%), com reajuste maior no subgrupo da assistência médica (5,18%) devido aos aumentos nas consultas médicas (8,14%) e seguros e convênios médicos (4,55%). Os medicamentos e produtos farmacêuticos (3,93%) registraram taxas semelhantes entre seus componentes.
- Transporte (3,40%), com taxa negativa no subgrupo individual (-0,16%), devido à forte queda no álcool combustível (-12,91%). O transporte coletivo (13,32%) apresentou taxa elevada, consequência dos reajustes das tarifas ocorridos em dezembro de 2006.

Os grupos com taxas anuais negativas foram:

- Equipamento Doméstico (-3,50%), com maiores quedas nos eletrodomésticos (-8,24%) e rouparia (-6,63%). Os utensílios (0,42%) pouco variaram e os móveis (3,81%) acusaram alta mais acentuada.
- Vestuário (-2,75%), com baixa maior nas roupas (-4,59%) e certa estabilidade de preços nos calçados (-0,09%).

Nestes dois primeiros meses de 2007, para uma inflação de 1,16%, os grupos que apresentaram taxas elevadas foram:

- Educação e Leitura (5,04%), com taxa elevada no subgrupo educação (5,15%) devido aos reajustes nos cursos formais (5,99%) e nos livros didáticos (4,68%). O subgrupo leitura (3,41%) apresentou aumento nos jornais (4,79%).
- Transporte (1,61%) grupo no qual se observou elevação nos preços do transporte individual (2,09%), resultado das altas do álcool (11,32%) e do reajuste já ocorrido neste bimestre do IPVA (5,61%) e do seguro obrigatório (6,34%). No subgrupo coletivo (0,46%) só foi detectado aumento no ônibus escolar (8,01%).
- Alimentação (1,52%), os maiores reajustes se deram nos produtos *in natura* e semi-elaborados (2,00%), em especial nos legumes (38,58%), hortaliças (27,78%), raízes e tubérculos (8,76%) e aves e ovos (3,77%). As quedas foram detectadas nas carnes (-2,45%). Também registrou taxa elevada a alimentação fora do domicílio (1,31%) com aumento mais acentuado nos lanches (1,80%). Dentre os produtos da indústria alimentícia (1,12%) observaram-se maiores taxas no café (8,89%) e nos óleos (2,99%) e menores no açúcar (-3,10%).



Entre os grupos que apresentaram taxas negativas ou próximas a zero, neste ano, destacam-se:

- Vestuário (-1,48%) com queda em ambos os subgrupos: roupas (-2,31%) e calçados (-0,33%).
- Habitação (-0,07%), com deflação no subgrupo locação, impostos e condomínio (-0,64%), em especial na locação de imóveis (-1,32%). Os demais subgrupos pouco tiveram alteração em seus valores: operação (0,13%) e conservação (0,15%).
- Equipamento Doméstico (0,07%) com variações pequenas em seus subgrupos: utensílios (-0,99%), rouparia (-0,76%), eletrodomésticos (0,26%) e móveis (0,39%).

**TABELA 5**  
**Índice do Custo de Vida (ICV-DIEESE)**  
**Taxas acumuladas no ano e em doze meses por grupo e subgrupo**  
**Geral e por estrato de renda Município de São Paulo**

Grupos Subgrupos	Variação no Ano ( jan/2007 a fev/2007 ) (%)				Variação Anual (mar/2006 a fev/2007 ) (%)			
	Geral	Estrato 1	Estrato 2	Estrato 3	Geral	Estrato 1	Estrato 2	Estrato 3
<b>Total Geral</b>	<b>1,16</b>	<b>0,78</b>	<b>0,94</b>	<b>1,38</b>	<b>2,90</b>	<b>3,18</b>	<b>2,65</b>	<b>2,98</b>
<b>.Alimentação</b>	<b>1,52</b>	<b>1,44</b>	<b>1,56</b>	<b>1,62</b>	<b>2,85</b>	<b>2,64</b>	<b>2,61</b>	<b>3,16</b>
.In natura e semi-elaborados	2,00	1,71	1,93	2,49	3,68	3,89	3,62	3,88
.Indústria da alimentação	1,12	1,17	1,20	1,04	0,24	0,15	0,25	0,28
.Fora do domicílio	1,31	1,31	1,44	1,26	6,36	6,53	6,44	6,26
<b>.Habitação</b>	<b>-0,07</b>	<b>-0,09</b>	<b>-0,09</b>	<b>-0,06</b>	<b>2,26</b>	<b>2,03</b>	<b>1,96</b>	<b>2,50</b>
.Locação, impostos e condomínio	-0,64	-0,92	-0,86	-0,49	2,71	2,22	2,36	2,97
.Operação	0,13	0,20	0,14	0,09	1,50	1,51	1,47	1,59
.Conservação	0,15	0,02	0,17	0,18	4,61	4,87	3,56	4,99
<b>.Equipamento Doméstico</b>	<b>0,07</b>	<b>0,28</b>	<b>-0,01</b>	<b>0,10</b>	<b>-3,50</b>	<b>-2,38</b>	<b>-4,51</b>	<b>-3,15</b>
.Eletrodomésticos	0,26	0,52	0,22	0,26	-8,24	-5,95	-9,47	-7,91
.Utensílios	-0,99	-0,90	-1,06	-0,96	0,42	1,08	0,79	0,15
.Móveis	0,39	0,53	0,23	0,47	3,81	4,62	3,49	3,78
.Rouparia	-0,76	0,05	-1,34	-0,39	-6,63	-6,97	-5,48	-7,37
<b>.Transporte</b>	<b>1,61</b>	<b>0,67</b>	<b>1,17</b>	<b>1,95</b>	<b>3,40</b>	<b>8,60</b>	<b>4,47</b>	<b>2,29</b>
.Individual	2,09	1,67	1,79	2,22	-0,16	-0,93	-1,01	0,14
.Coletivo	0,46	0,23	0,30	0,77	13,32	13,37	13,35	13,24
<b>.Vestuário</b>	<b>-1,48</b>	<b>-1,15</b>	<b>-1,17</b>	<b>-1,65</b>	<b>-2,75</b>	<b>-2,34</b>	<b>-2,56</b>	<b>-3,10</b>
.Roupas	-2,31	-1,87	-1,97	-2,43	-4,59	-4,23	-4,68	-4,80
.Calçados	-0,33	-0,22	-0,29	-0,39	-0,09	0,18	-0,12	-0,24
<b>.Educação e Leitura</b>	<b>5,04</b>	<b>4,11</b>	<b>4,63</b>	<b>5,17</b>	<b>5,18</b>	<b>4,65</b>	<b>4,89</b>	<b>5,26</b>
.Educação	5,15	4,49	4,80	5,26	5,51	5,01	5,27	5,58
.Leitura	3,41	-3,61	2,39	3,76	0,42	-2,68	-0,02	0,56
<b>.Saúde</b>	<b>1,21</b>	<b>0,94</b>	<b>1,13</b>	<b>1,30</b>	<b>4,96</b>	<b>4,58</b>	<b>4,70</b>	<b>5,10</b>
.Assistência médica	1,68	1,76	1,80	1,63	5,18	4,84	4,93	5,29
.Medicamento e produtos farmacêuticos	-0,66	-0,54	-0,72	-0,68	3,93	4,11	3,94	3,84
<b>.Recreação</b>	<b>0,25</b>	<b>0,13</b>	<b>0,21</b>	<b>0,30</b>	<b>0,76</b>	<b>-0,34</b>	<b>0,17</b>	<b>1,19</b>
.Produtos	0,04	-0,09	-0,10	0,11	-1,08	-1,44	-1,42	-0,92
.Serviços	0,63	0,62	0,75	0,62	4,31	2,18	3,07	5,16
<b>.Despesas Pessoais</b>	<b>0,24</b>	<b>0,20</b>	<b>0,24</b>	<b>0,25</b>	<b>5,11</b>	<b>5,08</b>	<b>5,02</b>	<b>5,22</b>
.Higiene e beleza	0,45	0,49	0,48	0,42	2,38	1,53	1,83	2,91
.Fumo e acessórios	-0,07	-0,12	-0,07	-0,05	9,48	9,31	9,49	9,57
<b>.Despesas Diversas</b>	<b>-0,39</b>	<b>-0,41</b>	<b>-0,41</b>	<b>-0,38</b>	<b>6,35</b>	<b>6,68</b>	<b>6,63</b>	<b>6,09</b>
.Animais	-0,47	-0,47	-0,47	-0,47	7,76	7,76	7,76	7,76
.Comunicação	0,00	0,00	0,00	0,00	0,00	0,00	0,00	0,00

Fonte: DIEESE

## Considerações sobre estabilidade de preços

Entende-se por estabilidade de preços de bens e serviços, pequenas oscilações de valor que não podem ser caracterizadas como comportamento inflacionário ou deflacionário.

Para analisar as variações nos preços do mercado consumidor paulista, os itens componentes do ICV-DIEESE (594) foram classificados, de acordo com suas taxas, em três hipóteses de comportamento:

- Taxa  $\leq -1\%$  → deflação
- Taxa  $\geq -1\%$  e  $\leq +1\%$  → estabilidade
- Taxa  $\geq +1\%$  → inflação

Os resultados desta classificação mensal, no período de janeiro de 2006 a fevereiro deste ano, encontram-se na Tabela 6 e Gráfico 4, que fornecem a porcentagem de itens segundo as hipóteses de comportamento de suas taxas.

**TABELA 6**  
**Índice do Custo de Vida (ICV-DIEESE)**  
**Taxas Mensais**  
**Porcentagem segundo hipóteses de estabilidade**  
**São Paulo janeiro de 2006 a fevereiro de 2007**

mês/ano	Deflação (%)	Estáveis (%)	Inflação (%)	Taxa Mensal (%)
jan/06	20,5	47,8	31,6	0,72
fev/06	28,6	50,5	20,9	0,12
mar/06	26,4	51,5	22,1	0,52
abr/06	27,1	51,5	21,4	-0,06
mai/06	22,9	53,4	23,7	-0,37
jun/06	22,9	57,2	19,9	-0,21
jul/06	22,2	61,4	16,3	-0,14
ago/06	21,5	55,6	22,9	0,32
set/06	21,2	58,8	20,0	0,39
out/06	19,4	57,9	22,7	0,27
nov/06	13,8	61,4	24,7	0,33
dez/06	17,5	57,4	25,1	0,65
jan/07	13,8	57,2	29,0	0,95
fev/07	23,7	53,0	23,2	0,21

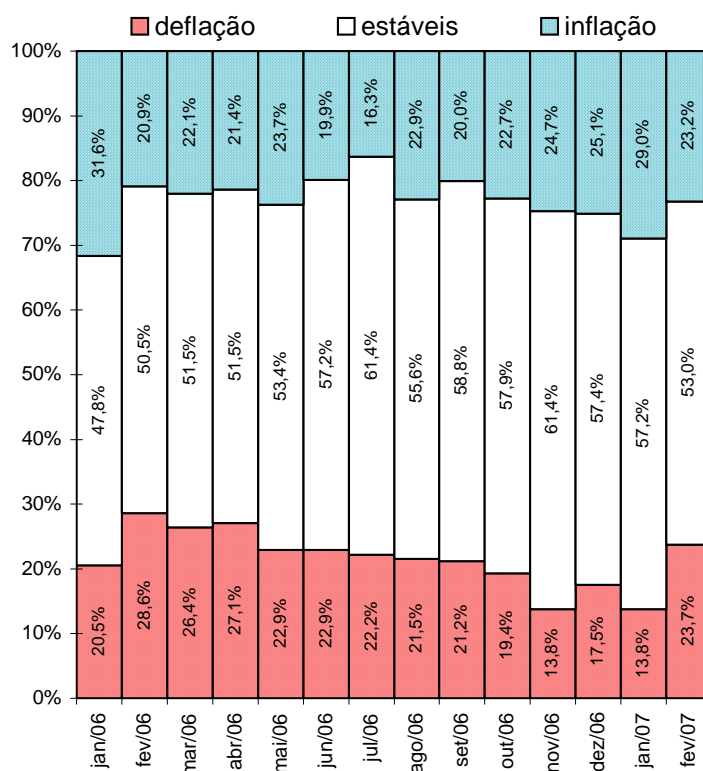
Fonte: ICV-DIEESE

Os resultados apontam que, praticamente em todos os meses, a maioria dos preços apresentou comportamento “estável”, exceção ao mês de janeiro de 2006, quando esta porcentagem ficou em 47,8%, ligeiramente inferior, portanto, a 50%.

A comparação entre inflação mensal e participação dos preços “estáveis” sugere que, em alguns meses, apesar da taxa elevada de inflação, não se observa uma contaminação de alta ou de queda nos valores dos bens e serviços no mercado consumidor.

Assim, nestes dois primeiros meses de 2007 - janeiro (0,95%) e fevereiro (0,21%) - a inflação foi superior a igual período de 2006 - janeiro (0,72%) e fevereiro (0,12%). No entanto, a hipótese de comportamento “estável” foi maior em 2007 - janeiro (57,2%) e fevereiro (53,0%) - quando confrontada com a de 2006 - janeiro (47,8%) e fevereiro (50,5%).

**GRÁFICO 4**  
**Índice do Custo de Vida (ICV-DIEESE)**  
**Porcentagem segundo hipóteses de estabilidade**  
**São Paulo jan/06 a fev/07**



Fonte: ICV-DIEESE

A participação de itens com comportamento “deflacionário” foi menor em 2007 frente ao resultado de 2006, nos dois primeiros meses destes anos. Aqueles com desempenho “inflacionário” foram relativamente semelhantes neste período analisado.

Desta análise pode-se depreender que apesar das taxas maiores de inflação em 2007, o aumento originou-se em poucos itens, não chegando a contaminar os demais preços da economia, que em sua maioria apresentou desempenho “estável”.

Portanto, a inflação acumulada deste bimestre (1,16%), superior a do 1º bimestre de 2006 (0,84%), não deve ser motivo de maiores preocupações, tendo em vista o aumento na participação de itens com comportamento “estável”.

**Índice do Custo de Vida no Município de São Paulo - ICV-DIEESE**  
**Fevereiro de 2007**  
**Índice Geral**

DENOMINAÇÃO	VARIAÇÃO	CONTRIBUIÇÃO	PONDERAÇÃO
TOTAL GERAL	0,2134%	0,2134%	100,0000%
ALIMENTAÇÃO	0,3165%	0,0802%	25,3393%
<i>Produtos in natura e semi-elaborados</i>	0,0773%	0,0081%	10,5116%
<i>Indústria da Alimentação</i>	0,4678%	0,0455%	9,7188%
<i>Alimentação Fora do Domicílio</i>	0,5206%	0,0266%	5,1089%
HABITAÇÃO	-0,0904%	-0,0208%	22,9673%
<i>Locação, Impostos e Condomínio</i>	-0,3729%	-0,0224%	5,9954%
<i>Operação do Domicílio</i>	0,0321%	0,0044%	13,6277%
<i>Conservação do Domicílio</i>	-0,0830%	-0,0028%	3,3442%
EQUIPAMENTO DOMÉSTICO	-0,1739%	-0,0067%	3,8291%
<i>Eletrodomésticos e Equipamentos</i>	0,2097%	0,0039%	1,8750%
<i>Utensílios Domésticos</i>	-1,4627%	-0,0079%	0,5435%
<i>Móveis</i>	-0,1446%	-0,0017%	1,1902%
<i>Rouparia</i>	-0,4172%	-0,0009%	0,2204%
TRANSPORTE	0,2684%	0,0460%	17,1346%
<i>Individual</i>	0,3469%	0,0422%	12,1695%
<i>Coletivo</i>	0,0762%	0,0038%	4,9651%
VESTUÁRIO	-1,0684%	-0,0342%	3,2005%
<i>Roupas</i>	-1,4238%	-0,0263%	1,8440%
<i>Calçados</i>	-0,6838%	-0,0080%	1,1731%
<i>Acessórios</i>	0,0448%	0,0001%	0,1834%
EDUCAÇÃO E LEITURA	0,0688%	0,0054%	7,8366%
<i>Educação</i>	0,0845%	0,0062%	7,3518%
<i>Leitura</i>	-0,1686%	-0,0008%	0,4848%
SAÚDE	1,0780%	0,1553%	14,4107%
<i>Assistência Médica</i>	1,5681%	0,1808%	11,5286%
<i>Medicamentos e Produtos Farmacêuticos</i>	-0,8963%	-0,0254%	2,8370%
RECREAÇÃO	-0,1809%	-0,0025%	1,3893%
<i>Produtos</i>	-0,5404%	-0,0049%	0,9024%
<i>Serviços</i>	0,4853%	0,0024%	0,4870%
DESPESAS PESSOAIS	-0,2777%	-0,0097%	3,5011%
<i>Higiene e Beleza</i>	-0,4585%	-0,0096%	2,1020%
<i>Fumo e Acessórios</i>	-0,0061%	-0,0001%	1,3991%
DESPESAS DIVERSAS	0,0790%	0,0003%	0,3916%
<i>Animais</i>	0,0954%	0,0003%	0,3244%
<i>Comunicação</i>	0,0000%	0,0000%	0,0672%

**Índice do Custo de Vida no Município de São Paulo – ICV-DIEESE  
Fevereiro de 2007**

**Estrato 1 - Famílias com renda inferior (renda média = R\$ 377,49\*)**

DENOMINAÇÃO	VARIAÇÃO	CONTRIBUIÇÃO	PONDERAÇÃO
TOTAL GERAL	0,1427%	0,1427%	100,0000%
ALIMENTAÇÃO	0,3749%	0,1266%	33,7629%
<i>Produtos in natura e semi-elaborados</i>	0,2817%	0,0454%	16,1085%
<i>Indústria da Alimentação</i>	0,4153%	0,0569%	13,6960%
<i>Alimentação Fora do Domicílio</i>	0,6146%	0,0243%	3,9584%
HABITAÇÃO	-0,1150%	-0,0301%	26,1899%
<i>Locação, Impostos e Condomínio</i>	-0,5678%	-0,0347%	6,1050%
<i>Operação do Domicílio</i>	0,0359%	0,0062%	17,2295%
<i>Conservação do Domicílio</i>	-0,0576%	-0,0016%	2,8555%
EQUIPAMENTO DOMÉSTICO	-0,1178%	-0,0043%	3,6512%
<i>Eletrodomésticos e Equipamentos</i>	0,1308%	0,0025%	1,9384%
<i>Utensílios Domésticos</i>	-1,4340%	-0,0082%	0,5704%
<i>Móveis</i>	0,1321%	0,0013%	0,9519%
<i>Rouparia</i>	0,0459%	0,0001%	0,1904%
TRANSPORTE	0,0475%	0,0056%	11,8894%
<i>Individual</i>	0,0580%	0,0021%	3,6168%
<i>Coletivo</i>	0,0429%	0,0035%	8,2726%
VESTUÁRIO	-0,9243%	-0,0322%	3,4853%
<i>Roupas</i>	-1,1574%	-0,0219%	1,8903%
<i>Calçados</i>	-0,7061%	-0,0102%	1,4482%
<i>Acessórios</i>	-0,0756%	-0,0001%	0,1468%
EDUCAÇÃO E LEITURA	0,1071%	0,0040%	3,7523%
<i>Educação</i>	0,1997%	0,0072%	3,5870%
<i>Leitura</i>	-1,9041%	-0,0031%	0,1653%
SAÚDE	0,7940%	0,0892%	11,2300%
<i>Assistência Médica</i>	1,6814%	0,1214%	7,2202%
<i>Medicamentos e Produtos Farmacêuticos</i>	-0,8038%	-0,0322%	4,0098%
RECREAÇÃO	-0,2968%	-0,0023%	0,7647%
<i>Produtos</i>	-0,6115%	-0,0032%	0,5280%
<i>Serviços</i>	0,4054%	0,0010%	0,2367%
DESPESAS PESSOAIS	-0,2890%	-0,0141%	4,8783%
<i>Higiene e Beleza</i>	-0,5391%	-0,0138%	2,5679%
<i>Fumo e Acessórios</i>	-0,0111%	-0,0003%	2,3105%
DESPESAS DIVERSAS	0,0830%	0,0003%	0,3960%
<i>Animais</i>	0,0954%	0,0003%	0,3444%
<i>Comunicação</i>	0,0000%	0,0000%	0,0516%

Fonte: DIEESE

\* Valores de junho de 1996, quando foi introduzida a ponderação atual do ICV

**Índice do Custo de Vida no Município de São Paulo – ICV-DIEESE  
Fevereiro de 2007**

**Estrato 2 - Famílias com renda intermediária (renda média = R\$ 934,17\*)**

DENOMINAÇÃO	VARIAÇÃO	CONTRIBUIÇÃO	PONDERAÇÃO
TOTAL GERAL	0,1616%	0,1616%	100,0000%
ALIMENTAÇÃO	0,3226%	0,0953%	29,5295%
<i>Produtos in natura e semi-elaborados</i>	0,0798%	0,0108%	13,5383%
<i>Indústria da Alimentação</i>	0,4996%	0,0594%	11,8919%
<i>Alimentação Fora do Domicílio</i>	0,6107%	0,0250%	4,0993%
HABITAÇÃO	-0,1190%	-0,0282%	23,7194%
<i>Locação, Impostos e Condomínio</i>	-0,5197%	-0,0290%	5,5824%
<i>Operação do Domicílio</i>	0,0306%	0,0046%	14,8889%
<i>Conservação do Domicílio</i>	-0,1158%	-0,0038%	3,2481%
EQUIPAMENTO DOMÉSTICO	-0,1407%	-0,0062%	4,4405%
<i>Eletrodomésticos e Equipamentos</i>	0,2756%	0,0064%	2,3232%
<i>Utensílios Domésticos</i>	-1,3633%	-0,0068%	0,4952%
<i>Móveis</i>	-0,2935%	-0,0040%	1,3572%
<i>Rouparia</i>	-0,7235%	-0,0019%	0,2650%
TRANSPORTE	0,0966%	0,0156%	16,1845%
<i>Individual</i>	0,1229%	0,0117%	9,4825%
<i>Coletivo</i>	0,0594%	0,0040%	6,7021%
VESTUÁRIO	-0,8858%	-0,0318%	3,5917%
<i>Roupas</i>	-1,1475%	-0,0218%	1,9007%
<i>Calçados</i>	-0,6948%	-0,0102%	1,4748%
<i>Acessórios</i>	0,1118%	0,0002%	0,2162%
EDUCAÇÃO E LEITURA	0,0843%	0,0039%	4,6298%
<i>Educação</i>	0,1164%	0,0050%	4,3134%
<i>Leitura</i>	-0,3527%	-0,0011%	0,3164%
SAÚDE	1,0126%	0,1260%	12,4451%
<i>Assistência Médica</i>	1,7320%	0,1574%	9,0850%
<i>Medicamentos e Produtos Farmacêuticos</i>	-0,9492%	-0,0313%	3,3015%
RECREAÇÃO	-0,1672%	-0,0019%	1,1648%
<i>Produtos</i>	-0,6474%	-0,0048%	0,7434%
<i>Serviços</i>	0,6803%	0,0029%	0,4213%
DESPESAS PESSOAIS	-0,2827%	-0,0113%	3,9803%
<i>Higiene e Beleza</i>	-0,4941%	-0,0112%	2,2599%
<i>Fumo e Acessórios</i>	-0,0049%	-0,0001%	1,7203%
DESPESAS DIVERSAS	0,0823%	0,0003%	0,3144%
<i>Animais</i>	0,0954%	0,0003%	0,2712%
<i>Comunicação</i>	0,0000%	0,0000%	0,0431%

Fonte: DIEESE

\* Valores de junho de 1996, quando foi introduzida a ponderação atual do ICV



**Índice do Custo de Vida no Município de São Paulo - ICV-DIEESE  
Fevereiro de 2007**

**Estrato 3 - Famílias com renda superior (renda média = R\$ 2.792,90\*)**

DENOMINAÇÃO	VARIAÇÃO	CONTRIBUIÇÃO	PONDERAÇÃO
TOTAL GERAL	0,2694%	0,2694%	100,0000%
ALIMENTAÇÃO	0,3257%	0,0698%	21,4444%
<i>Produtos in natura e semi-elaborados</i>	0,0632%	0,0049%	7,8104%
<i>Indústria da Alimentação</i>	0,4737%	0,0369%	7,7882%
<i>Alimentação Fora do Domicílio</i>	0,4790%	0,0280%	5,8458%
HABITAÇÃO	-0,0692%	-0,0152%	21,9878%
<i>Locação, Impostos e Condomínio</i>	-0,2673%	-0,0164%	6,1459%
<i>Operação do Domicílio</i>	0,0294%	0,0036%	12,3505%
<i>Conservação do Domicílio</i>	-0,0692%	-0,0024%	3,4914%
EQUIPAMENTO DOMÉSTICO	-0,1948%	-0,0071%	3,6373%
<i>Eletrodomésticos e Equipamentos</i>	0,1712%	0,0029%	1,6875%
<i>Utensílios Domésticos</i>	-1,4551%	-0,0082%	0,5638%
<i>Móveis</i>	-0,1022%	-0,0012%	1,1771%
<i>Rouparia</i>	-0,2722%	-0,0006%	0,2090%
TRANSPORTE	0,3761%	0,0703%	18,6904%
<i>Individual</i>	0,4345%	0,0664%	15,2729%
<i>Coletivo</i>	0,1150%	0,0039%	3,4175%
VESTUÁRIO	-1,1467%	-0,0330%	2,8806%
<i>Roupas</i>	-1,5048%	-0,0266%	1,7692%
<i>Calçados</i>	-0,6905%	-0,0065%	0,9383%
<i>Acessórios</i>	0,0401%	0,0001%	0,1731%
EDUCAÇÃO E LEITURA	0,0656%	0,0067%	10,1484%
<i>Educação</i>	0,0768%	0,0073%	9,5174%
<i>Leitura</i>	-0,1041%	-0,0007%	0,6310%
SAÚDE	1,1640%	0,1883%	16,1791%
<i>Assistência Médica</i>	1,5131%	0,2092%	13,8262%
<i>Medicamentos e Produtos Farmacêuticos</i>	-0,9069%	-0,0209%	2,3031%
RECREAÇÃO	-0,1555%	-0,0026%	1,6517%
<i>Produtos</i>	-0,4902%	-0,0052%	1,0612%
<i>Serviços</i>	0,4460%	0,0026%	0,5905%
DESPESAS PESSOAIS	-0,2734%	-0,0081%	2,9702%
<i>Higiene e Beleza</i>	-0,4246%	-0,0081%	1,9010%
<i>Fumo e Acessórios</i>	-0,0046%	0,0000%	1,0692%
DESPESAS DIVERSAS	0,0760%	0,0003%	0,4101%
<i>Animais</i>	0,0954%	0,0003%	0,3265%
<i>Comunicação</i>	0,0000%	0,0000%	0,0836%

Fonte: DIEESE

\* Valores de junho de 1996, quando foi introduzida a ponderação atual do ICV

**Varição acumulada dos itens componentes do ICV-DIEESE  
Fevereiro de 2007  
Índice Geral**

DENOMINAÇÃO	MENSAL fevereiro/07	TRIMESTRAL dez/2006 a fev/2007	SEMESTRAL set/2006 a fev/2007	NO ANO jan/2007 a fev/2007	ANUAL mar/2006 a fev/2007
<b>TOTAL GERAL</b>	<b>0,2134%</b>	<b>1,8211%</b>	<b>2,8250%</b>	<b>1,1643%</b>	<b>2,9007%</b>
<b>.ALIMENTAÇÃO</b>	<b>0,3165%</b>	<b>1,6677%</b>	<b>4,7959%</b>	<b>1,5208%</b>	<b>2,8477%</b>
.Produtos in natura e semi-elaborados	0,0773%	1,0691%	8,1050%	1,9991%	3,6815%
.Indústria da Alimentação	0,4678%	1,8393%	1,7743%	1,1229%	0,2364%
.Alimentação Fora do Domicílio	0,5206%	2,5831%	4,1437%	1,3053%	6,3633%
<b>.HABITAÇÃO</b>	<b>-0,0904%</b>	<b>0,0760%</b>	<b>1,2925%</b>	<b>-0,0711%</b>	<b>2,2579%</b>
.Locação, Impostos e Condomínio	-0,3729%	-0,4008%	1,3404%	-0,6394%	2,7127%
.Operação do Domicílio	0,0321%	0,2439%	1,4201%	0,1251%	1,5011%
.Conservação do Domicílio	-0,0830%	0,2494%	0,6906%	0,1522%	4,6114%
<b>.EQUIPAMENTO DOMÉSTICO</b>	<b>-0,1739%</b>	<b>-0,0837%</b>	<b>-1,2536%</b>	<b>0,0676%</b>	<b>-3,4965%</b>
.Eletrodomésticos e Equipamentos	0,2097%	-0,7576%	-3,1674%	0,2643%	-8,2393%
.Utensílios Domésticos	-1,4627%	-1,7107%	-1,2461%	-0,9874%	0,4161%
.Móveis	-0,1446%	1,9796%	2,5721%	0,3936%	3,8064%
.Rouparia	-0,4172%	-1,1736%	-4,4027%	-0,7636%	-6,6275%
<b>.TRANSPORTE</b>	<b>0,2684%</b>	<b>4,7128%</b>	<b>3,6157%</b>	<b>1,6147%</b>	<b>3,3995%</b>
.Individual	0,3469%	1,8094%	-0,1380%	2,0905%	-0,1557%
.Coletivo	0,0762%	12,6054%	14,1625%	0,4640%	13,3158%
<b>.VESTUÁRIO</b>	<b>-1,0684%</b>	<b>-1,5194%</b>	<b>-1,2645%</b>	<b>-1,4795%</b>	<b>-2,7487%</b>
.Roupas	-1,4238%	-2,2440%	-1,5261%	-2,3057%	-4,5884%
.Calçados	-0,6838%	-0,5952%	-1,0290%	-0,3303%	-0,0906%
<b>.EDUCAÇÃO E LEITURA</b>	<b>0,0688%</b>	<b>4,7923%</b>	<b>5,0069%</b>	<b>5,0419%</b>	<b>5,1818%</b>
.Educação	0,0845%	5,1358%	5,3230%	5,1512%	5,5113%
.Leitura	-0,1686%	-0,1659%	0,4257%	3,4091%	0,4164%
<b>.SAÚDE</b>	<b>1,0780%</b>	<b>1,2990%</b>	<b>1,7561%</b>	<b>1,2106%</b>	<b>4,9556%</b>
.Assistência Médica	1,5681%	1,7737%	2,3005%	1,6762%	5,1803%
.Medicamentos e Produtos Farmacêuticos	-0,8963%	-0,6109%	-0,4393%	-0,6641%	3,9316%
<b>.RECREAÇÃO</b>	<b>-0,1809%</b>	<b>0,3787%</b>	<b>0,9082%</b>	<b>0,2463%</b>	<b>0,7552%</b>
.Produtos	-0,5404%	-0,2130%	0,7310%	0,0403%	-1,0805%
.Serviços	0,4853%	1,4821%	1,2350%	0,6264%	4,3051%
<b>.DESPESAS PESSOAIS</b>	<b>-0,2777%</b>	<b>2,5057%</b>	<b>4,4401%</b>	<b>0,2414%</b>	<b>5,1114%</b>
.Higiene e Beleza	-0,4585%	0,6606%	1,2956%	0,4535%	2,3779%
.Fumo e Acessórios	-0,0061%	5,3949%	9,5253%	-0,0744%	9,4835%
<b>.DESPESAS DIVERSAS</b>	<b>0,0790%</b>	<b>0,2112%</b>	<b>0,1555%</b>	<b>-0,3906%</b>	<b>6,3455%</b>
.Animais	0,0954%	0,2550%	0,1879%	-0,4711%	7,7620%
.Comunicação	0,0000%	0,0000%	0,0000%	0,0000%	0,0000%

Fonte: DIEESE

**Varição acumulada dos itens componentes do ICV-DIEESE  
fevereiro de 2007**

**Estrato 1**

DENOMINAÇÃO	MENSAL fevereiro/07	TRIMESTRAL dez/2006 a fev/2007	SEMESTRAL set/2006 a fev/2007	NO ANO jan/2007 a fev/2007	ANUAL mar/2006 a fev/2007
<b>TOTAL GERAL</b>	<b>0,1427%</b>	<b>1,7942%</b>	<b>3,4703%</b>	<b>0,7759%</b>	<b>3,1750%</b>
<b>.ALIMENTAÇÃO</b>	<b>0,3749%</b>	<b>1,5843%</b>	<b>4,9670%</b>	<b>1,4428%</b>	<b>2,6372%</b>
.Produtos in natura e semi-elaborados	0,2817%	0,9028%	7,9389%	1,7075%	3,8949%
.Indústria da Alimentação	0,4153%	2,1134%	1,8805%	1,1710%	0,1536%
.Alimentação Fora do Domicílio	0,6146%	2,5598%	4,2324%	1,3136%	6,5298%
<b>.HABITAÇÃO</b>	<b>-0,1150%</b>	<b>0,0759%</b>	<b>1,8049%</b>	<b>-0,0854%</b>	<b>2,0297%</b>
.Locação, Impostos e Condomínio	-0,5678%	-0,6748%	1,2724%	-0,9227%	2,2223%
.Operação do Domicílio	0,0359%	0,3287%	2,2172%	0,1957%	1,5067%
.Conservação do Domicílio	-0,0576%	0,1613%	0,4797%	0,0172%	4,8695%
<b>.EQUIPAMENTO DOMÉSTICO</b>	<b>-0,1178%</b>	<b>0,0283%</b>	<b>-0,4101%</b>	<b>0,2797%</b>	<b>-2,3787%</b>
.Eletrodomésticos e Equipamentos	0,1308%	-0,2724%	-1,3833%	0,5244%	-5,9465%
.Utensílios Domésticos	-1,4340%	-1,2399%	-0,1785%	-0,9000%	1,0799%
.Móveis	0,1321%	1,6504%	2,3147%	0,5333%	4,6248%
.Rouparia	0,0459%	-1,0803%	-4,1984%	0,0517%	-6,9749%
<b>.TRANSPORTE</b>	<b>0,0475%</b>	<b>7,7949%</b>	<b>7,3056%</b>	<b>0,6684%</b>	<b>8,6025%</b>
.Individual	0,0580%	1,3317%	-0,8623%	1,6738%	-0,9350%
.Coletivo	0,0429%	10,8875%	11,3157%	0,2349%	13,3750%
<b>.VESTUÁRIO</b>	<b>-0,9243%</b>	<b>-1,2302%</b>	<b>-1,0302%</b>	<b>-1,1547%</b>	<b>-2,3395%</b>
.Roupas	-1,1574%	-1,8766%	-1,2138%	-1,8748%	-4,2329%
.Calçados	-0,7061%	-0,4745%	-0,8786%	-0,2218%	0,1753%
<b>.EDUCAÇÃO E LEITURA</b>	<b>0,1071%</b>	<b>4,0927%</b>	<b>4,3949%</b>	<b>4,1080%</b>	<b>4,6517%</b>
.Educação	0,1997%	4,4692%	4,6894%	4,4854%	5,0082%
.Leitura	-1,9041%	-3,6117%	-1,7352%	-3,6117%	-2,6773%
<b>.SAÚDE</b>	<b>0,7940%</b>	<b>0,9835%</b>	<b>1,2625%</b>	<b>0,9402%</b>	<b>4,5782%</b>
.Assistência Médica	1,6814%	1,7990%	2,1007%	1,7599%	4,8351%
.Medicamentos e Produtos Farmacêuticos	-0,8038%	-0,4876%	-0,2485%	-0,5385%	4,1079%
<b>.RECREAÇÃO</b>	<b>-0,2968%</b>	<b>0,3779%</b>	<b>0,2407%</b>	<b>0,1288%</b>	<b>-0,3359%</b>
.Produtos	-0,6115%	0,0014%	-0,1344%	-0,0900%	-1,4365%
.Serviços	0,4054%	1,2195%	1,0793%	0,6156%	2,1841%
<b>.DESPESAS PESSOAIS</b>	<b>-0,2890%</b>	<b>2,8965%</b>	<b>4,9789%</b>	<b>0,1980%</b>	<b>5,0817%</b>
.Higiene e Beleza	-0,5391%	0,8120%	1,2918%	0,4881%	1,5289%
.Fumo e Acessórios	-0,0111%	5,3037%	9,3807%	-0,1208%	9,3105%
<b>.DESPESAS DIVERSAS</b>	<b>0,0830%</b>	<b>0,2218%</b>	<b>0,1634%</b>	<b>-0,4100%</b>	<b>6,6839%</b>
.Animais	0,0954%	0,2550%	0,1879%	-0,4711%	7,7620%
.Comunicação	0,0000%	0,0000%	0,0000%	0,0000%	0,0000%

Fonte: DIEESE

**Varição acumulada dos itens componentes do ICV-DIEESE**  
**Fevereiro de 2007**  
**Estrato 2**

DENOMINAÇÃO	MENSAL fevereiro/07	TRIMESTRAL dez/2006 a fev/2007	SEMESTRAL set/2006 a fev/2007	NO ANO jan/2007 a fev/2007	ANUAL mar/2006 a fev/2007
TOTAL GERAL	<b>0,1616%</b>	<b>1,8317%</b>	<b>3,1324%</b>	<b>0,9424%</b>	<b>2,6538%</b>
.ALIMENTAÇÃO	<b>0,3226%</b>	<b>1,6010%</b>	<b>4,9771%</b>	<b>1,5647%</b>	<b>2,6057%</b>
.Produtos in natura e semi-elaborados	0,0798%	1,0220%	8,2099%	1,9295%	3,6191%
.Indústria da Alimentação	0,4996%	1,9322%	1,7829%	1,1979%	0,2472%
.Alimentação Fora do Domicílio	0,6107%	2,5661%	4,2258%	1,4373%	6,4420%
.HABITAÇÃO	<b>-0,1190%</b>	<b>0,0628%</b>	<b>1,5323%</b>	<b>-0,0901%</b>	<b>1,9596%</b>
.Locação, Impostos e Condomínio	-0,5197%	-0,5901%	1,3319%	-0,8558%	2,3585%
.Operação do Domicílio	0,0306%	0,2739%	1,7950%	0,1411%	1,4711%
.Conservação do Domicílio	-0,1158%	0,2216%	0,6804%	0,1729%	3,5569%
.EQUIPAMENTO DOMÉSTICO	<b>-0,1407%</b>	<b>-0,2728%</b>	<b>-1,8589%</b>	<b>-0,0149%</b>	<b>-4,5094%</b>
.Eletrodomésticos e Equipamentos	0,2756%	-1,0941%	-4,0203%	0,2197%	-9,4680%
.Utensílios Domésticos	-1,3633%	-1,6371%	-1,2365%	-1,0617%	0,7935%
.Móveis	-0,2935%	1,8632%	2,3992%	0,2253%	3,4897%
.Rouparia	-0,7235%	-1,1221%	-4,3647%	-1,3383%	-5,4807%
.TRANSPORTE	<b>0,0966%</b>	<b>6,0481%</b>	<b>5,4060%</b>	<b>1,1688%</b>	<b>4,4725%</b>
.Individual	0,1229%	1,4846%	-0,6520%	1,7881%	-1,0055%
.Coletivo	0,0594%	13,2583%	15,3652%	0,3047%	13,3531%
.VESTUÁRIO	<b>-0,8858%</b>	<b>-1,2845%</b>	<b>-1,2334%</b>	<b>-1,1709%</b>	<b>-2,5615%</b>
.Roupas	-1,1475%	-1,9944%	-1,6133%	-1,9681%	-4,6780%
.Calçados	-0,6948%	-0,5541%	-0,9034%	-0,2856%	-0,1160%
.EDUCAÇÃO E LEITURA	<b>0,0843%</b>	<b>4,3962%</b>	<b>4,6812%</b>	<b>4,6293%</b>	<b>4,8911%</b>
.Educação	0,1164%	4,7714%	5,0221%	4,7964%	5,2688%
.Leitura	-0,3527%	-0,4859%	0,2243%	2,3927%	-0,0246%
.SAÚDE	<b>1,0126%</b>	<b>1,1904%</b>	<b>1,4710%</b>	<b>1,1260%</b>	<b>4,6976%</b>
.Assistência Médica	1,7320%	1,8767%	2,2001%	1,8045%	4,9290%
.Medicamentos e Produtos Farmacêuticos	-0,9492%	-0,6796%	-0,5264%	-0,7241%	3,9354%
.RECREAÇÃO	<b>-0,1672%</b>	<b>0,3547%</b>	<b>0,8052%</b>	<b>0,2090%</b>	<b>0,1731%</b>
.Produtos	-0,6474%	-0,4356%	0,4214%	-0,0977%	-1,4191%
.Serviços	0,6803%	1,7613%	1,4808%	0,7479%	3,0722%
.DESPESAS PESSOAIS	<b>-0,2827%</b>	<b>2,7603%</b>	<b>4,7077%</b>	<b>0,2411%</b>	<b>5,0150%</b>
.Higiene e Beleza	-0,4941%	0,8297%	1,2966%	0,4821%	1,8326%
.Fumo e Acessórios	-0,0049%	5,3986%	9,5291%	-0,0720%	9,4880%
.DESPESAS DIVERSAS	<b>0,0823%</b>	<b>0,2199%</b>	<b>0,1621%</b>	<b>-0,4068%</b>	<b>6,6271%</b>
.Animais	0,0954%	0,2550%	0,1879%	-0,4711%	7,7620%
.Comunicação	0,0000%	0,0000%	0,0000%	0,0000%	0,0000%

Fonte: DIEESE

**Varição acumulada dos itens componentes do ICV - DIEESE**  
**fevereiro de 2007**  
**Estrato 3**

DENOMINAÇÃO	MENSAL fevereiro/07	TRIMESTRAL dez/2006 a fev/2007	SEMESTRAL set/2006 a fev/2007	No ANO jan/2007 a fev/2007	ANUAL mar/2006 a fev/2007
TOTAL GERAL	0,2694%	1,8507%	2,5770%	1,3811%	2,9775%
.ALIMENTAÇÃO	0,3257%	1,8334%	4,6755%	1,6238%	3,1646%
<i>.Produtos in natura e semi-elaborados</i>	0,0632%	1,4624%	8,2999%	2,4877%	3,8796%
<i>.Indústria da Alimentação</i>	0,4737%	1,6383%	1,7025%	1,0450%	0,2790%
<i>.Alimentação Fora do Domicílio</i>	0,4790%	2,5943%	4,0939%	1,2607%	6,2648%
.HABITAÇÃO	-0,0692%	0,0815%	1,0814%	-0,0575%	2,5022%
<i>.Locação, Impostos e Condomínio</i>	-0,2673%	-0,2594%	1,3604%	-0,4850%	2,9691%
<i>.Operação do Domicílio</i>	0,0294%	0,1938%	1,0391%	0,0888%	1,5944%
<i>.Conservação do Domicílio</i>	-0,0692%	0,2859%	0,7435%	0,1799%	4,9872%
.EQUIPAMENTO DOMÉSTICO	-0,1948%	-0,0042%	-1,0396%	0,1008%	-3,1502%
<i>.Eletrodomésticos e Equipamentos</i>	0,1712%	-0,6568%	-2,8912%	0,2591%	-7,9083%
<i>.Utensílios Domésticos</i>	-1,4551%	-1,8325%	-1,5563%	-0,9556%	0,1521%
<i>.Móveis</i>	-0,1022%	2,0457%	2,6499%	0,4669%	3,7785%
<i>.Rouparia</i>	-0,2722%	-1,0332%	-4,3055%	-0,3904%	-7,3661%
.TRANSPORTE	0,3761%	3,8358%	2,5060%	1,9528%	2,2948%
<i>.Individual</i>	0,4345%	1,9524%	0,0674%	2,2213%	0,1367%
<i>.Coletivo</i>	0,1150%	13,2121%	15,0789%	0,7664%	13,2356%
.VESTUÁRIO	-1,1467%	-1,7463%	-1,3295%	-1,6528%	-3,1026%
<i>.Roupas</i>	-1,5048%	-2,4798%	-1,5246%	-2,4310%	-4,8041%
<i>.Calçados</i>	-0,6905%	-0,6551%	-1,1809%	-0,3912%	-0,2359%
.EDUCAÇÃO E LEITURA	0,0656%	4,9029%	5,1017%	5,1672%	5,2580%
<i>.Educação</i>	0,0768%	5,2477%	5,4210%	5,2614%	5,5842%
<i>.Leitura</i>	-0,1041%	-0,0473%	0,5022%	3,7630%	0,5621%
.SAÚDE	1,1640%	1,4050%	1,9451%	1,3006%	5,1001%
<i>.Assistência Médica</i>	1,5131%	1,7455%	2,3511%	1,6341%	5,2863%
<i>.Medicamentos e Produtos Farmacêuticos</i>	-0,9069%	-0,6105%	-0,4626%	-0,6762%	3,8399%
.RECREAÇÃO	-0,1555%	0,4373%	1,0517%	0,2956%	1,1852%
<i>.Produtos</i>	-0,4902%	-0,1319%	0,9585%	0,1149%	-0,9174%
<i>.Serviços</i>	0,4460%	1,4668%	1,2179%	0,6187%	5,1581%
.DESPESAS PESSOAIS	-0,2734%	2,2450%	4,1424%	0,2458%	5,2177%
<i>.Higiene e Beleza</i>	-0,4246%	0,5259%	1,2962%	0,4157%	2,9112%
<i>.Fumo e Acessórios</i>	-0,0046%	5,4373%	9,5941%	-0,0538%	9,5655%
.DESPESAS DIVERSAS	0,0760%	0,2031%	0,1495%	-0,3754%	6,0850%
<i>.Animais</i>	0,0954%	0,2550%	0,1879%	-0,4711%	7,7620%
<i>.Comunicação</i>	0,0000%	0,0000%	0,0000%	0,0000%	0,0000%

Fonte: DIEESE