

São Paulo, 7 de fevereiro de 2007.

NOTA À IMPRENSA

Educação responde pela alta taxa de janeiro

Em janeiro, o custo de vida no município de São Paulo apresentou variação de 0,95%, uma taxa 0,30 ponto percentual acima da registrada em dezembro (0,65%), segundo cálculo do DIEESE - Departamento Intersindical de Estatística e Estudos Socioeconômicos. A taxa de janeiro é a maior apurada desde julho de 2004 – quando chegou a 1,21% - e supera a de janeiro de 2006 (0,72%) em 0,23 pp.

A taxa elevada deste mês foi pressionada pelos grupos: Educação e Leitura (0,37 pp), Alimentação (0,30 pp) e Transporte (0,23 pp), que juntos contribuíram com 0,90 pp no resultado da inflação de janeiro (0,95%). (Tabela 1 e Gráfico 1).

TABELA 1
Índice do Custo de Vida (ICV-DIEESE)
Taxas, contribuições e ponderações por grupos e subgrupos
Município de São Paulo – janeiro de 2007

Grupos e subgrupos	Variação (%)	Contribuição (pp)	Ponderação (%)
Total Geral	0,95	0,95	100,00
Educação e Leitura	4,97	0,37	7,54
Educação	5,06	0,36	7,06
Leitura	3,58	0,02	0,47
Alimentação	1,20	0,30	25,28
<i>In natura</i> e semi-elaborados	1,92	0,20	10,41
Indústria da alimentação	0,65	0,06	9,75
Fora do domicílio	0,78	0,04	5,12
Transporte	1,34	0,23	17,07
Individual	1,74	0,21	12,08
Coletivo	0,39	0,02	4,99
Vestuário	-0,42	-0,01	3,24
Roupas	-0,89	-0,02	1,88
Calçados	0,36	0,00	1,18

Fonte: DIEESE

Entre as despesas com Educação e Leitura (4,97%), o maior aumento ocorreu para o subgrupo educação (5,06%), consequência da alta nas mensalidades escolares. Os destaques

foram os seguintes cursos: pré-primário (7,93%), maternal (7,87%), segundo grau (6,41%) 1º grau de 5ª a 8ª série (6,34%) e universitário (5,55%). Também chama atenção o reajuste dos livros didáticos (4,63%). No subgrupo leitura (3,58%), a taxa elevada é resultado da elevação observada nas revistas (9,68%).

Na Alimentação (1,20%), os subgrupos apresentaram taxas distintas, com aumento mais expressivo para produtos *in natura* e semi-elaborados (1,92%) – justificado pelo clima não favorável no período - e patamar de alta semelhante para os subgrupos dos produtos da indústria alimentícia (0,65%) e da alimentação fora do domicílio (0,78%).

No caso dos produtos *in natura* e semi-elaborados, as principais variações de valores se deram nos seguintes itens:

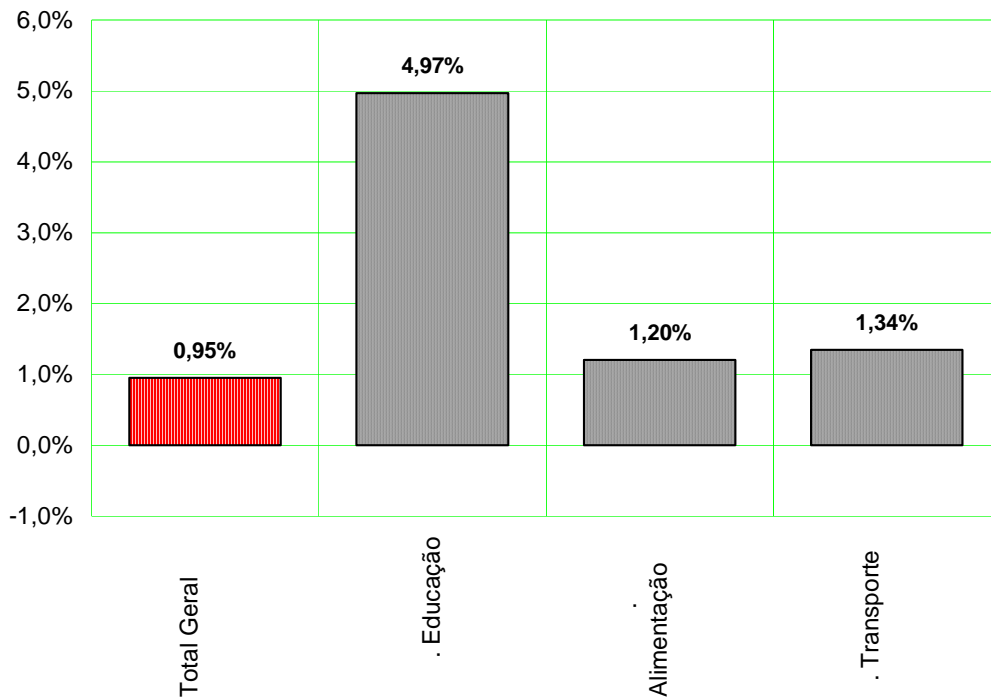
- *Legumes* (27,32%), com taxas elevadas, principalmente, para: abobrinha (53,23%), chuchu (46,61%) e tomate (28,29%);
- *Hortalças* (18,23%), também com alta generalizada, com destaque para: couve-flor (23,20%), repolho (21,04%) e alface (18,72%);
- *Raízes e tubérculos* (4,94%), com acentuados reajustes na cenoura (15,83%), beterraba (12,59%) e menor na batata (3,16%);
- *Frutas* (4,68%), com comportamentos distintos, ou seja, alta no preço de: pêssago (26,74%), laranja (15,83%), abacaxi (11,06%) e manga (10,03%); mas queda para: limão (-25,57%), abacate (-13,05%) e banana (-3,95%).

Nos produtos da indústria alimentícia (0,65%), as variações dos preços foram pequenas, merecendo destaque apenas os reajustes observados no café em pó (3,12%) e nos óleos comestíveis (4,77%). Na alimentação fora do domicílio (0,78%), os aumentos foram semelhantes nos seus itens: refeição principal (0,77%) e lanches (0,80%).

A taxa elevada do Transporte (1,34%) deve-se à alta no subgrupo individual (1,74%), conseqüência do aumento acentuado no álcool (11,52%). O transporte coletivo (0,39%) apresentou pequena oscilação em sua taxa, devido ao reajuste do ônibus escolar (6,10%).

Os demais grupos, que compõem o ICV-DIEESE, apresentaram comportamento estável. Destaca-se, porém, a queda ocorrida no grupo Vestuário (-0,42%) devido às liquidações de verão, que resultaram em taxa negativa nas roupas (-0,89%) e positiva nos calçados (0,36%).

GRÁFICO 1
Índice do Custo de Vida (ICV-DIEESE)
Taxas mensais do Índice Geral segundo os grupos
Município de São Paulo - janeiro de 2007



Fonte: DIEESE

Índices por estrato de renda

Além do índice geral, o DIEESE calcula ainda mais três indicadores de inflação, segundo tercís de estratos de renda das famílias paulistanas. Em janeiro, o comportamento dos preços indicou uma correlação positiva entre o nível de rendimento e a alta do custo de vida. O estrato 1, que corresponde à estrutura de gastos de 1/3 das famílias mais pobres (renda média = R\$ 377,49*), registrou inflação de 0,63%. Para o estrato 2, que contempla os gastos das famílias com nível intermediário de rendimento (renda média = R\$ 934,17*), a taxa foi de 0,78%, enquanto o estrato 3, que reúne as famílias de maior poder aquisitivo (renda média = R\$ 2.792,90*), a variação ficou em 1,11%.

Em relação a dezembro, houve um aumento apenas para o 3º estrato de renda, cuja taxa passou de 0,46%, em dezembro para 1,11%, em janeiro. Os dois outros estratos apresentaram taxas declinantes, com as seguintes diferenças em relação a dezembro de 2006: -0,38 pp, para o estrato 1 e -0,10 pp, para o estrato 2 (Tabela 2).

* Os níveis de rendimento referem-se aos valores definidos para junho de 1996, quando da implantação da atual ponderação do ICV

TABELA 2
Índice do Custo de Vida (ICV-DIEESE)
Taxa geral e por estrato de renda
Município de São Paulo dezembro de 2006 e janeiro de 2007

Índices	dez/06 (%)	jan/07 (%)	Diferença (pp)
Geral	0,65	0,95	0,30
Estrato 1	1,01	0,63	-0,38
Estrato 2	0,88	0,78	-0,10
Estrato 3	0,46	1,11	0,65

Fonte: DIEESE

Ao contrário de dezembro do ano passado, quando os maiores reajustes se deram no transporte coletivo e nos alimentos, o que resultou em impacto maior para as famílias com menores níveis de rendimento, neste mês de janeiro, as maiores taxas foram observadas em bens e serviços consumidos proporcionalmente mais por famílias de maior poder aquisitivo, tais como transporte individual e educação.

As contribuições por grupo do ICV-DIEESE para a taxa geral e por estrato de renda, podem ser analisadas com os dados da Tabela 3 e do Gráfico 2.

TABELA 3
Índice do Custo de Vida (ICV-DIEESE)
Taxas e contribuições: geral e por estrato de renda
Município de São Paulo - janeiro 2007

Grupos	Taxa %	Geral		Estrato 1		Estrato 2		Estrato 3	
		Taxa %	Contribuição pp	Taxa %	Contribuição pp	Taxa %	Contribuição pp	Taxa %	Contribuição pp
Total Geral	0,95	0,95	0,63	0,63	0,78	0,78	1,11	1,11	
. Educação e Leitura	4,97	0,37	4,00	0,15	4,54	0,20	5,10	0,50	
. Alimentação	1,20	0,30	1,06	0,36	1,24	0,36	1,29	0,28	
. Transporte	1,34	0,23	0,62	0,07	1,07	0,17	1,57	0,29	
. Saúde	0,13	0,02	0,14	0,02	0,11	0,01	0,13	0,02	
. Despesas Pessoais	0,52	0,02	0,49	0,02	0,53	0,02	0,52	0,02	
. Equipamento Doméstico	0,24	0,01	0,40	0,01	0,13	0,01	0,30	0,01	
. Recreação	0,43	0,01	0,43	0,00	0,38	0,00	0,45	0,01	
. Habitação	0,02	0,00	0,03	0,01	0,03	0,01	0,01	0,00	
. Despesas Diversas	-0,47	0,00	-0,49	0,00	-0,49	0,00	-0,45	0,00	
. Vestuário	-0,42	-0,01	-0,23	-0,01	-0,29	-0,01	-0,51	-0,01	

Fonte: DIEESE

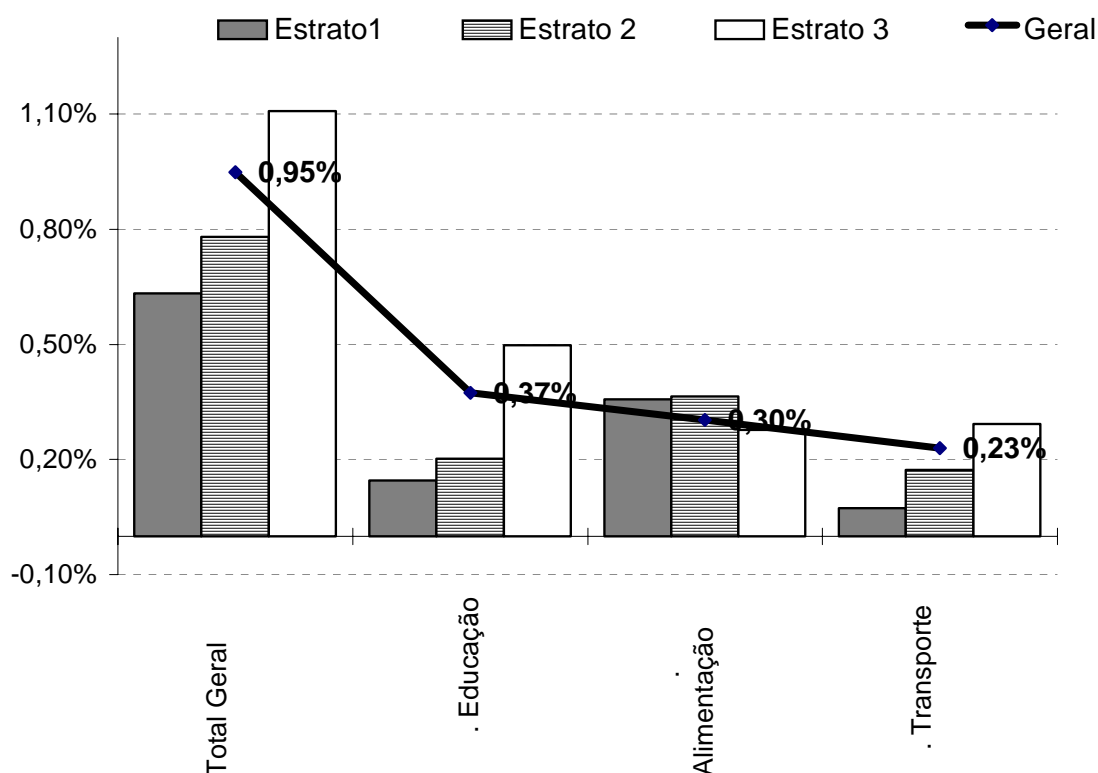
Os reajustes nas mensalidades escolares resultaram em impactos distintos, conforme o poder aquisitivo das famílias. Observa-se uma correlação positiva com a renda familiar, ou seja, o impacto deste aumento para o estrato 1 (0,15 pp) e estrato 2 (0,20 pp) foi bem menor que o detectado para o 3º estrato de renda (0,50 pp).

Comportamento inverso observa-se nos reajustes do grupo Alimentação, ou seja, estratos 1 e 2 (0,36 pp.) com impactos iguais e estrato 3 (0,28 pp), com uma menor contribuição no resultado de sua taxa.

Dado que o aumento no Transporte foi resultado, principalmente, do subgrupo individual, os impactos destes reajustes foram superiores para as famílias de maior rendimento, do estrato 3, (0,29 pp) frente às pertencentes ao 1º (0,07 pp) e 2º (0,17 pp) estratos de renda.

As taxas dos demais grupos, que compõem o ICV, foram pequenas neste mês de janeiro, não resultando em contribuições distintas no cálculo das taxas por estrato de renda.

GRÁFICO 2
Índice do Custo de Vida (ICV-DIEESE)
Contribuições para o índice geral e por estrato de renda
Município de São Paulo – janeiro de 2007



Fonte: DIEESE

Índices Acumulados

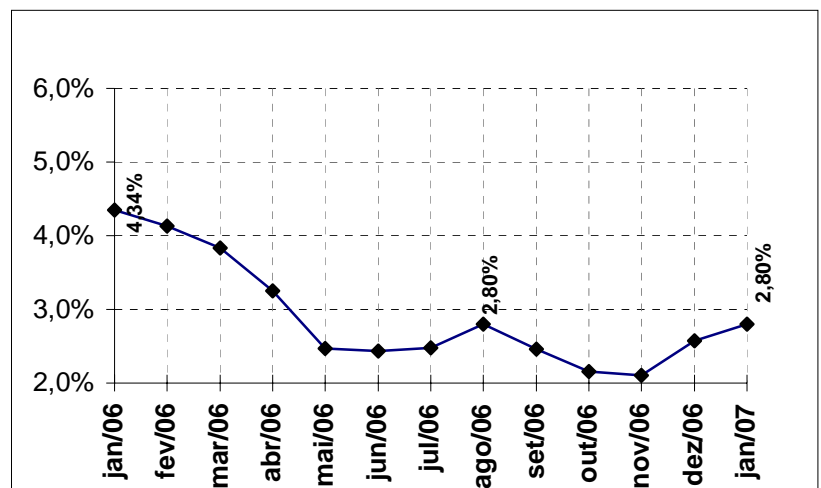
Nos últimos 12 meses, a inflação registra uma variação de 2,80%. As taxas anuais, mês a mês, caíram acentuadamente entre janeiro (4,34%) e maio (2,47%) do ano passado. Em junho (2,44%) e julho (2,47%), mantiveram-se em um patamar relativamente estável, vindo a subir em agosto (2,80%). Nos meses seguintes, estas taxas voltaram a cair atingindo seu mínimo em novembro (2,11%). A partir de dezembro (2,57%) a inflação anual volta a subir e atinge janeiro de 2007 (2,80%) com taxa igual ao pico inflacionário de agosto (Tabela 4 e Gráfico 3)

TABELA 4
Índice do Custo de Vida
(ICV-DIEESE)
Taxas Mensais e Anuais
São Paulo jan/06 a jan/07

Mês/ano	Taxas mensais (%)	Taxas anuais (%)
jan/06	0,72	4,34
fev/06	0,12	4,13
mar/06	0,52	3,83
abr/06	-0,06	3,26
mai/06	-0,37	2,47
jun/06	-0,21	2,44
jul/06	-0,14	2,47
ago/06	0,32	2,80
set/06	0,39	2,46
out/06	0,27	2,16
nov/06	0,33	2,11
dez/06	0,65	2,57
jan/07	0,95	2,80

Fonte: DIEESE

GRÁFICO 3
Índice do Custo de Vida (ICV-DIEESE)
Taxas Anuais
São Paulo janeiro de 2006 a janeiro de 2007



Fonte: DIEESE

As taxas mensais e anuais para o índice geral e por estrato de renda para os grupos e subgrupos do ICV-DIEESE, encontram-se na tabela 5. Como as taxas do ano só se referem a janeiro, não cabe aqui uma análise desta parte da tabela, pois esta já foi realizada no início deste texto.

As taxas dos últimos 12 meses apontam uma maior inflação para o 1º estrato (3,02%), seguido do 3º estrato (2,88%) e com uma menor inflação observa-se o 2º estrato (2,55%).

A análise, das taxas anuais por grupo e subgrupo do ICV, aponta o seguinte comportamento:

Observam-se taxas elevadas nos grupos:

- Educação e Leitura (5,39%), com maior taxa no subgrupo educação (5,49%) e menor no da leitura (3,80%).
- Despesas pessoais (5,28%), cuja taxa foi elevada devido ao aumento no cigarro (9,48%).
- Transporte (4,10%), com taxa elevada no subgrupo coletivo (13,23%) e pequena no individual (0,79%).
- Saúde (4,10%), com variação maior para medicamentos e produtos farmacêuticos (5,32%) e menor na assistência médica (3,77%).

Com deflação notam-se os grupos:

- Equipamento Doméstico (-3,70%), com taxas negativas nos eletrodomésticos (-8,70%) e na rouparia (-6,82%) e comportamento inflacionário nos móveis (3,59%).
- Vestuário (-2,78%), com queda acentuada nas roupas (-4,48%) e estabilidade nos calçados (-0,05%).

TABELA 5
Índice do Custo de Vida (ICV-DIEESE)
Taxas acumuladas no ano e em doze meses por grupo e subgrupo
Geral e por estrato de renda
Município de São Paulo

Grupos Subgrupos	Variação no Ano (jan/2007 a jan/2007) (%)				Variação Anual (fev/2006 a jan/2007) (%)			
	Geral	Estrato 1	Estrato 2	Estrato 3	Geral	Estrato 1	Estrato 2	Estrato 3
Total Geral	0,95	0,63	0,78	1,11	2,80	3,02	2,55	2,88
.Alimentação	1,20	1,06	1,24	1,29	2,27	2,17	2,19	2,41
.In natura e semi-elaborados	1,92	1,42	1,85	2,42	2,33	2,55	2,58	2,19
.Indústria da alimentação	0,65	0,75	0,69	0,57	0,43	0,64	0,47	0,33
Fora do domicílio	0,78	0,69	0,82	0,78	5,83	6,18	6,14	5,64
.Habitação	0,02	0,03	0,03	0,01	2,37	2,16	2,05	2,62
.Locação, impostos e condomínio	-0,27	-0,36	-0,34	-0,22	3,15	2,68	2,82	3,40
.Operação	0,09	0,16	0,11	0,06	1,54	1,53	1,48	1,64
.Conservação	0,24	0,07	0,29	0,25	4,44	4,94	3,38	4,76
.Equipamento Doméstico	0,24	0,40	0,13	0,30	-3,70	-2,57	-4,84	-3,25
.Eletrodomésticos	0,05	0,39	-0,06	0,09	-8,70	-6,01	-10,17	-8,23
.Utensílios	0,48	0,54	0,31	0,51	1,24	1,42	1,66	1,08
.Móveis	0,54	0,40	0,52	0,57	3,59	3,87	3,30	3,61
.Rouparia	-0,35	0,01	-0,62	-0,12	-6,82	-7,62	-5,14	-7,94
.Transporte	1,34	0,62	1,07	1,57	4,10	8,99	5,11	3,06
.Individual	1,74	1,61	1,66	1,78	0,79	0,22	0,00	1,05
.Coletivo	0,39	0,19	0,25	0,65	13,23	13,33	13,29	13,11
.Vestuário	-0,42	-0,23	-0,29	-0,51	-2,78	-2,49	-2,73	-3,13
.Roupas	-0,89	-0,73	-0,83	-0,94	-4,48	-4,41	-4,77	-4,68
.Calçados	0,36	0,49	0,41	0,30	-0,05	0,23	-0,11	-0,20
.Educação e Leitura	4,97	4,00	4,54	5,10	5,39	4,56	5,05	5,48
.Educação	5,06	4,28	4,67	5,18	5,49	4,87	5,19	5,58
.Leitura	3,58	-1,74	2,76	3,87	3,80	-1,71	3,19	4,03
.Saúde	0,13	0,14	0,11	0,13	4,10	4,01	3,88	4,16
.Assistência médica	0,11	0,08	0,07	0,12	3,77	3,31	3,36	3,93
.Medicamento e produtos farmacêuticos	0,23	0,27	0,23	0,23	5,32	5,29	5,23	5,39
.Recreação	0,43	0,43	0,38	0,45	2,17	0,62	1,64	2,64
.Produtos	0,58	0,52	0,55	0,61	0,18	-0,61	-0,02	0,34
.Serviços	0,14	0,21	0,07	0,17	6,05	3,46	4,70	7,06
.Despesas Pessoais	0,52	0,49	0,53	0,52	5,28	5,11	5,15	5,48
.Higiene e beleza	0,92	1,03	0,98	0,84	2,67	1,60	2,07	3,31
.Fumo e acessórios	-0,07	-0,11	-0,07	-0,05	9,48	9,30	9,48	9,57
.Despesas Diversas	-0,47	-0,49	-0,49	-0,45	5,67	5,97	5,92	5,44
.Animais	-0,57	-0,57	-0,57	-0,57	6,93	6,93	6,93	6,93
.Comunicação	0,00	0,00	0,00	0,00	0,00	0,00	0,00	0,00

Fonte: DIEESE

Comportamento dos preços nos meses de janeiro

Janeiro caracteriza-se por taxas relativamente elevadas em relação ao resto do ano. Diversos bens e serviços costumam ter seus preços reajustados nos primeiros meses de cada ano, tais como: mensalidades escolares, restaurantes e lanchonetes, serviços médicos e odontológicos, além de impostos e taxas como o IPVA, seguro obrigatório do carro, licenciamento do veículo e IPTU, que de um modo geral, baseiam-se na inflação do ano anterior.

Para analisar esta situação, o DIEESE realizou um levantamento das taxas de variação dos preços nos meses de janeiro nos anos de 2005, 2006 e 2007, para os grupos e subgrupos que compõem o ICV-DIEESE. (Tabela 6 e Gráfico 4).

As taxas de inflação de janeiro de 2005 (0,91%) e janeiro de 2006 (0,72%) apresentaram um comportamento declinante. O que surpreendeu - e deu motivos para esta análise - foi a alta detectada em janeiro deste ano, que chegou a 0,95%, a maior taxa dos últimos três anos.

A análise do grupo Alimentação aponta taxas crescentes ao longo deste período, passando de 0,22%, em janeiro de 2005, para 0,33% no ano seguinte e chegando a 1,20% em 2007. Os produtos *in natura* e semi-elaborados, nos dois primeiros anos, acusaram variações pequenas, de 0,04%, em 2005, e -0,45%, em 2006. No entanto, neste ano esta taxa atinge um patamar excessivamente elevado, de 1,92%, sendo o grande responsável pela alta no grupo Alimentação.

No caso dos produtos da indústria alimentícia, não foram apuradas taxas elevadas, mas estas foram crescentes nos anos analisados. No subgrupo da alimentação fora do domicílio, em 2006, a variação foi a mais expressiva (1,48%), enquanto nos dois outros anos as variações foram menores e semelhantes – de 0,77%, em 2005 e de 0,78%, em 2007.

No grupo Transporte, o que determinou as taxas elevadas de 2006 (1,65%) e 2007 (1,34%), frente à de 2005 (0,78%), foi o subgrupo individual, que registrou aumentos de 0,45%, em 2005; 2,22%, em 2006 e 1,74%, em 2007.

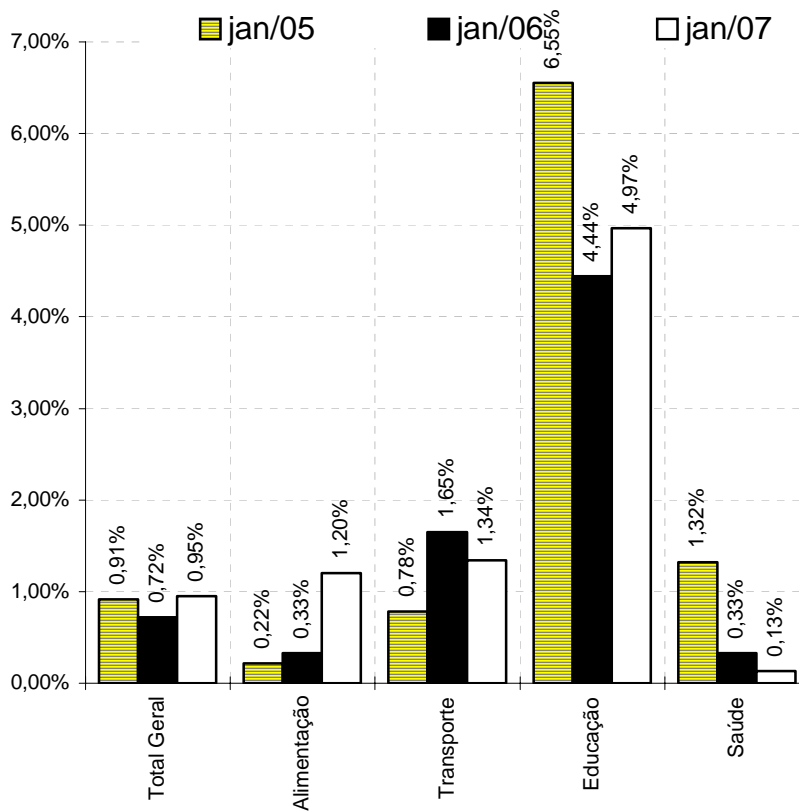
As variações apuradas para o grupo Educação e Leitura são normalmente elevadas. No subgrupo educação, estão as mensalidades escolares, que têm reajuste apenas no início de cada ano e estes, em princípio, são baseados na inflação do ano anterior.

A análise destas taxas revela que, em 2005, o aumento das escolas (6,90%) foi relativamente semelhante à inflação registrada em 2004 (7,70%), o mesmo ocorrendo em 2006, quando as escolas subiram 4,71%, enquanto o ICV-DIEESE, em 2005, apresentou alta

de 4,54%. Em janeiro deste ano, porém, as mensalidades escolares aumentaram 5,06%, frente à inflação, no ano passado, de apenas 2,57%.

Por fim, cabe apontar o comportamento dos preços do grupo Saúde, que teve taxas declinantes ao longo destes três anos: 1,32%, em 2005, 0,33%, em 2006 e 0,13%, em 2007, mais condizentes com os patamares inflacionários dos últimos anos.

GRÁFICO 4
Índice do Custo de Vida (ICV-DIEESE)
Taxas dos principais grupos nos meses de janeiro
De 2005, 2006 e 2007 - Município de São Paulo



Fonte: DIEESE

Tabela 6
Índice do Custo de Vida (ICV-DIEESE)
Taxas dos grupos e subgrupos nos meses de janeiro
De 2005,2006 e 2007-Município de São Paulo

Grupos e subgrupos	jan/05	jan/06	jan/07
Total Geral	0,91%	0,72%	0,95%
. Alimentação	0,22%	0,33%	1,20%
.. <i>In natura</i> e semi-elaborados	0,04%	-0,45%	1,92%
.. Indústria da alimentação	0,14%	0,58%	0,65%
.. Fora do domicílio	0,77%	1,48%	0,78%
. Habitação	0,37%	0,01%	0,02%
.. Locação, impostos e condomínio	0,56%	-0,11%	-0,27%
.. Operação do domicílio	0,31%	-0,02%	0,09%
.. Conservação	0,30%	0,38%	0,24%
. Equipamento Doméstico	0,67%	-0,52%	0,24%
.. Eletrodomésticos	0,93%	-0,32%	0,05%
.. Utensílios	0,90%	-0,14%	0,48%
.. Móveis	0,28%	-0,89%	0,54%
.. Rouparia	-0,07%	-1,25%	-0,35%
. Transporte	0,78%	1,65%	1,34%
.. Individual	0,45%	2,22%	1,74%
.. Coletivo	1,74%	0,11%	0,39%
. Vestuário	-0,73%	-0,34%	-0,42%
.. Roupas	-1,36%	-0,45%	-0,89%
.. Calçados	0,15%	-0,12%	0,36%
. Educação e Leitura	6,55%	4,44%	4,97%
.. Educação	6,90%	4,71%	5,06%
.. Leitura	1,73%	0,59%	3,58%
. Saúde	1,32%	0,33%	0,13%
.. Assistência médica	1,62%	0,35%	0,11%
.. Medicamentos e produtos farmacêuticos	0,11%	0,21%	0,23%
. Recreação	0,07%	-0,24%	0,43%
.. Produtos	0,16%	-0,30%	0,58%
.. Serviços	-0,10%	-0,12%	0,14%
. Despesas Pessoais	-0,30%	0,59%	0,52%
.. Higiene e beleza	-0,17%	0,92%	0,92%
.. Fumo e acessórios	-0,52%	0,05%	-0,07%
. Despesas Diversas	-0,34%	0,50%	-0,47%

Fonte: DIEESE

Índice do Custo de Vida no Município de São Paulo - ICV-DIEESE
Janeiro de 2007
Índice Geral

DENOMINAÇÃO	VARIAÇÃO	CONTRIBUIÇÃO	PONDERAÇÃO
TOTAL GERAL	0,9489%	0,9489%	100,0000%
ALIMENTAÇÃO	1,2005%	0,3034%	25,2764%
<i>Produtos in natura e semi-elaborados</i>	1,9203%	0,1999%	10,4114%
<i>Indústria da Alimentação</i>	0,6520%	0,0636%	9,7475%
<i>Alimentação Fora do Domicílio</i>	0,7806%	0,0399%	5,1174%
HABITAÇÃO	0,0193%	0,0045%	23,1808%
<i>Locação, Impostos e Condomínio</i>	-0,2675%	-0,0162%	6,0685%
<i>Operação do Domicílio</i>	0,0930%	0,0128%	13,7442%
<i>Conservação do Domicílio</i>	0,2354%	0,0079%	3,3680%
EQUIPAMENTO DOMÉSTICO	0,2419%	0,0093%	3,8561%
<i>Eletrodomésticos e Equipamentos</i>	0,0545%	0,0010%	1,8918%
<i>Utensílios Domésticos</i>	0,4824%	0,0026%	0,5460%
<i>Móveis</i>	0,5390%	0,0064%	1,1950%
<i>Rouparia</i>	-0,3479%	-0,0008%	0,2232%
TRANSPORTE	1,3427%	0,2292%	17,0680%
<i>Individual</i>	1,7376%	0,2098%	12,0752%
<i>Coletivo</i>	0,3875%	0,0193%	4,9928%
VESTUÁRIO	-0,4155%	-0,0135%	3,2443%
<i>Roupas</i>	-0,8946%	-0,0168%	1,8783%
<i>Calçados</i>	0,3559%	0,0042%	1,1800%
<i>Acessórios</i>	-0,4712%	-0,0009%	0,1860%
EDUCAÇÃO E LEITURA	4,9697%	0,3745%	7,5364%
<i>Educação</i>	5,0624%	0,3576%	7,0640%
<i>Leitura</i>	3,5837%	0,0169%	0,4725%
SAÚDE	0,1312%	0,0191%	14,5284%
<i>Assistência Médica</i>	0,1064%	0,0124%	11,6256%
<i>Aparelhos</i>	0,0000%	0,0000%	0,0455%
<i>Medicamentos e Produtos Farmacêuticos</i>	0,2343%	0,0067%	2,8572%
RECREAÇÃO	0,4280%	0,0060%	1,3965%
<i>Produtos</i>	0,5839%	0,0053%	0,9056%
<i>Serviços</i>	0,1404%	0,0007%	0,4909%
DESPESAS PESSOAIS	0,5205%	0,0183%	3,5160%
<i>Higiene e Beleza</i>	0,9162%	0,0193%	2,1027%
<i>Fumo e Acessórios</i>	-0,0683%	-0,0010%	1,4133%
DESPESAS DIVERSAS	-0,4692%	-0,0019%	0,3972%
<i>Animais</i>	-0,5660%	-0,0019%	0,3293%
<i>Comunicação</i>	0,0000%	0,0000%	0,0679%

Índice do Custo de Vida no Município de São Paulo – ICV-DIEESE
Janeiro de 2007

Estrato 1 - Famílias com renda inferior (renda média = R\$ 377,49*)

DENOMINAÇÃO	VARIAÇÃO	CONTRIBUIÇÃO	PONDERAÇÃO
TOTAL GERAL	0,6323%	0,6323%	100,0000%
ALIMENTAÇÃO	1,0639%	0,3577%	33,6187%
<i>Produtos in natura e semi-elaborados</i>	1,4218%	0,2272%	15,9831%
<i>Indústria da Alimentação</i>	0,7526%	0,1030%	13,6797%
<i>Alimentação Fora do Domicílio</i>	0,6947%	0,0275%	3,9559%
HABITAÇÃO	0,0296%	0,0078%	26,3477%
<i>Locação, Impostos e Condomínio</i>	-0,3569%	-0,0220%	6,1656%
<i>Operação do Domicílio</i>	0,1597%	0,0276%	17,3107%
<i>Conservação do Domicílio</i>	0,0748%	0,0021%	2,8714%
EQUIPAMENTO DOMÉSTICO	0,3980%	0,0146%	3,6597%
<i>Eletrodomésticos e Equipamentos</i>	0,3931%	0,0076%	1,9430%
<i>Utensílios Domésticos</i>	0,5418%	0,0031%	0,5709%
<i>Móveis</i>	0,4007%	0,0038%	0,9541%
<i>Rouparia</i>	0,0058%	0,0000%	0,1916%
TRANSPORTE	0,6206%	0,0738%	11,8908%
<i>Individual</i>	1,6149%	0,0578%	3,5818%
<i>Coletivo</i>	0,1919%	0,0159%	8,3090%
VESTUÁRIO	-0,2325%	-0,0082%	3,5155%
<i>Roupas</i>	-0,7258%	-0,0139%	1,9161%
<i>Calçados</i>	0,4877%	0,0071%	1,4503%
<i>Acessórios</i>	-0,8975%	-0,0013%	0,1491%
EDUCAÇÃO E LEITURA	3,9966%	0,1451%	3,6309%
<i>Educação</i>	4,2772%	0,1481%	3,4617%
<i>Leitura</i>	-1,7407%	-0,0029%	0,1692%
SAÚDE	0,1450%	0,0164%	11,2846%
<i>Assistência Médica</i>	0,0772%	0,0056%	7,2602%
<i>Medicamentos e Produtos Farmacêuticos</i>	0,2674%	0,0108%	4,0244%
RECREAÇÃO	0,4269%	0,0033%	0,7662%
<i>Produtos</i>	0,5247%	0,0028%	0,5286%
<i>Serviços</i>	0,2094%	0,0005%	0,2377%
DESPESAS PESSOAIS	0,4884%	0,0239%	4,8853%
<i>Higiene e Beleza</i>	1,0328%	0,0264%	2,5577%
<i>Fumo e Acessórios</i>	-0,1097%	-0,0026%	2,3276%
DESPESAS DIVERSAS	-0,4926%	-0,0020%	0,4005%
<i>Animais</i>	-0,5660%	-0,0020%	0,3486%
<i>Comunicação</i>	0,0000%	0,0000%	0,0519%

Fonte: DIEESE

* Valores de junho de 1996, quando foi introduzida a ponderação atual do ICV

Índice do Custo de Vida no Município de São Paulo – ICV-DIEESE
Janeiro de 2007

Estrato 2 - Famílias com renda intermediária (renda média = R\$ 934,17*)

DENOMINAÇÃO	VARIAÇÃO	CONTRIBUIÇÃO	PONDERAÇÃO
TOTAL GERAL	0,7795%	0,7795%	100,0000%
ALIMENTAÇÃO	1,2381%	0,3639%	29,3957%
<i>Produtos in natura e semi-elaborados</i>	1,8482%	0,2476%	13,3963%
<i>Indústria da Alimentação</i>	0,6948%	0,0827%	11,9019%
<i>Alimentação Fora do Domicílio</i>	0,8216%	0,0337%	4,0976%
HABITAÇÃO	0,0289%	0,0069%	23,8974%
<i>Locação, Impostos e Condomínio</i>	-0,3379%	-0,0191%	5,6450%
<i>Operação do Domicílio</i>	0,1105%	0,0166%	14,9884%
<i>Conservação do Domicílio</i>	0,2890%	0,0094%	3,2640%
EQUIPAMENTO DOMÉSTICO	0,1260%	0,0056%	4,4695%
<i>Eletrodomésticos e Equipamentos</i>	-0,0557%	-0,0013%	2,3426%
<i>Utensílios Domésticos</i>	0,3058%	0,0015%	0,4975%
<i>Móveis</i>	0,5203%	0,0071%	1,3607%
<i>Rouparia</i>	-0,6193%	-0,0017%	0,2687%
TRANSPORTE	1,0712%	0,1729%	16,1378%
<i>Individual</i>	1,6632%	0,1563%	9,4000%
<i>Coletivo</i>	0,2452%	0,0165%	6,7378%
VESTUÁRIO	-0,2876%	-0,0104%	3,6302%
<i>Roupas</i>	-0,8301%	-0,0160%	1,9316%
<i>Calçados</i>	0,4121%	0,0061%	1,4802%
<i>Acessórios</i>	-0,2325%	-0,0005%	0,2184%
EDUCAÇÃO E LEITURA	4,5412%	0,2027%	4,4632%
<i>Educação</i>	4,6746%	0,1941%	4,1529%
<i>Leitura</i>	2,7551%	0,0085%	0,3103%
SAÚDE	0,1123%	0,0141%	12,5280%
<i>Assistência Médica</i>	0,0713%	0,0065%	9,1493%
<i>Medicamentos e Produtos Farmacêuticos</i>	0,0000%	0,0000%	0,0591%
RECREAÇÃO	0,2273%	0,0075%	3,3197%
<i>Produtos</i>	0,3768%	0,0044%	1,1695%
<i>Serviços</i>	0,5533%	0,0041%	0,7451%
DESPESAS PESSOAIS	0,0671%	0,0003%	0,4243%
<i>Higiene e Beleza</i>	0,5253%	0,0210%	3,9903%
<i>Fumo e Acessórios</i>	0,9810%	0,0221%	2,2554%
DESPESAS DIVERSAS	-0,0671%	-0,0012%	1,7349%
<i>Animais</i>	-0,4887%	-0,0016%	0,3184%
<i>Comunicação</i>	-0,5660%	-0,0016%	0,2749%

Fonte: DIEESE

* Valores de junho de 1996, quando foi introduzida a ponderação atual do ICV

Índice do Custo de Vida no Município de São Paulo - ICV-DIEESE
Janeiro de 2007

Estrato 3 - Famílias com renda superior (renda média = R\$ 2.792,90*)

DENOMINAÇÃO	VARIAÇÃO	CONTRIBUIÇÃO	PONDERAÇÃO
TOTAL GERAL	1,1087%	1,1087%	100,0000%
ALIMENTAÇÃO	1,2939%	0,2770%	21,4052%
<i>Produtos in natura e semi-elaborados</i>	2,4230%	0,1868%	7,7101%
<i>Indústria da Alimentação</i>	0,5686%	0,0445%	7,8301%
<i>Alimentação Fora do Domicílio</i>	0,7780%	0,0456%	5,8650%
HABITAÇÃO	0,0117%	0,0026%	22,2289%
<i>Locação, Impostos e Condomínio</i>	-0,2183%	-0,0136%	6,2276%
<i>Operação do Domicílio</i>	0,0594%	0,0074%	12,4800%
<i>Conservação do Domicílio</i>	0,2493%	0,0088%	3,5213%
EQUIPAMENTO DOMÉSTICO	0,2962%	0,0109%	3,6668%
<i>Eletrodomésticos e Equipamentos</i>	0,0877%	0,0015%	1,7047%
<i>Utensílios Domésticos</i>	0,5069%	0,0029%	0,5671%
<i>Móveis</i>	0,5697%	0,0067%	1,1834%
<i>Rouparia</i>	-0,1185%	-0,0003%	0,2116%
TRANSPORTE	1,5708%	0,2923%	18,6054%
<i>Individual</i>	1,7791%	0,2699%	15,1723%
<i>Coletivo</i>	0,6507%	0,0223%	3,4331%
VESTUÁRIO	-0,5120%	-0,0150%	2,9275%
<i>Roupas</i>	-0,9403%	-0,0170%	1,8058%
<i>Calçados</i>	0,3014%	0,0029%	0,9458%
<i>Acessórios</i>	-0,4880%	-0,0009%	0,1759%
EDUCAÇÃO E LEITURA	5,0983%	0,4978%	9,7632%
<i>Educação</i>	5,1806%	0,4740%	9,1490%
<i>Leitura</i>	3,8711%	0,0238%	0,6142%
SAÚDE	0,1350%	0,0221%	16,3364%
<i>Assistência Médica</i>	0,1192%	0,0166%	13,9628%
<i>Medicamentos e Produtos Farmacêuticos</i>	0,0000%	0,0000%	0,0504%
RECREAÇÃO	0,2328%	0,0054%	2,3232%
<i>Produtos</i>	0,4518%	0,0075%	1,6625%
<i>Serviços</i>	0,6081%	0,0065%	1,0665%
DESPESAS PESSOAIS	0,1719%	0,0010%	0,5960%
<i>Higiene e Beleza</i>	0,5206%	0,0156%	2,9876%
<i>Fumo e Acessórios</i>	0,8439%	0,0161%	1,9060%
DESPESAS DIVERSAS	-0,0492%	-0,0005%	1,0816%
<i>Animais</i>	-0,4511%	-0,0019%	0,4165%
<i>Comunicação</i>	-0,5660%	-0,0019%	0,3320%

Fonte: DIEESE

* Valores de junho de 1996, quando foi introduzida a ponderação atual do ICV

Varição acumulada dos itens componentes do ICV-DIEESE
Janeiro de 2007
Índice Geral

DENOMINAÇÃO	MENSAL janeiro/07	TRIMESTRAL nov/2006 a jan/2007	SEMESTRAL ago/2006 a jan/2007	No ANO jan/2007 a jan/2007	ANUAL fev/2006 a jan/2007
TOTAL GERAL	0,9489%	1,9405%	2,9345%	0,9489%	2,8003%
.ALIMENTAÇÃO	1,2005%	2,5233%	5,3534%	1,2005%	2,2690%
<i>.Produtos in natura e semi-elaborados</i>	1,9203%	3,4088%	10,0551%	1,9203%	2,3293%
<i>.Indústria da Alimentação</i>	0,6520%	1,5848%	1,4634%	0,6520%	0,4282%
<i>.Alimentação Fora do Domicílio</i>	0,7806%	2,5182%	3,7995%	0,7806%	5,8299%
.HABITAÇÃO	0,0193%	0,4092%	1,4010%	0,0193%	2,3696%
<i>.Locação, Impostos e Condomínio</i>	-0,2675%	0,7718%	1,7621%	-0,2675%	3,1533%
<i>.Operação do Domicílio</i>	0,0930%	0,2830%	1,3762%	0,0930%	1,5353%
<i>.Conservação do Domicílio</i>	0,2354%	0,2771%	0,8592%	0,2354%	4,4433%
.EQUIPAMENTO DOMÉSTICO	0,2419%	-0,1313%	-1,3772%	0,2419%	-3,6967%
<i>.Eletrodomésticos e Equipamentos</i>	0,0545%	-1,5946%	-3,7799%	0,0545%	-8,7043%
<i>.Utensílios Domésticos</i>	0,4824%	0,0761%	-0,1091%	0,4824%	1,2406%
<i>.Móveis</i>	0,5390%	2,4446%	2,7264%	0,5390%	3,5902%
<i>.Rouparia</i>	-0,3479%	-1,5462%	-4,6747%	-0,3479%	-6,8163%
.TRANSPORTE	1,3427%	4,6360%	3,9181%	1,3427%	4,1015%
<i>.Individual</i>	1,7376%	1,2188%	0,1903%	1,7376%	0,7866%
<i>.Coletivo</i>	0,3875%	14,0756%	14,3459%	0,3875%	13,2295%
.VESTUÁRIO	-0,4155%	-0,1649%	-1,3238%	-0,4155%	-2,7828%
<i>.Roupas</i>	-0,8946%	-0,4175%	-2,3258%	-0,8946%	-4,4828%
<i>.Calçados</i>	0,3559%	0,3779%	0,1046%	0,3559%	-0,0528%
.EDUCAÇÃO E LEITURA	4,9697%	4,8757%	5,0602%	4,9697%	5,3877%
<i>.Educação</i>	5,0624%	5,2138%	5,3581%	5,0624%	5,4943%
<i>.Leitura</i>	3,5837%	0,0027%	0,7409%	3,5837%	3,7973%
.SAÚDE	0,1312%	-0,5320%	1,0469%	0,1312%	4,0958%
<i>.Assistência Médica</i>	0,1064%	-0,7380%	1,1230%	0,1064%	3,7728%
<i>.Medicamentos e Produtos Farmacêuticos</i>	0,2343%	0,2892%	0,6829%	0,2343%	5,3151%
.RECREAÇÃO	0,4280%	0,6704%	1,0560%	0,4280%	2,1657%
<i>.Produtos</i>	0,5839%	0,8225%	1,0091%	0,5839%	0,1832%
<i>.Serviços</i>	0,1404%	0,3896%	1,1430%	0,1404%	6,0541%
.DESPESAS PESSOAIS	0,5205%	4,0849%	4,6132%	0,5205%	5,2850%
<i>.Higiene e Beleza</i>	0,9162%	0,7410%	1,5842%	0,9162%	2,6670%
<i>.Fumo e Acessórios</i>	-0,0683%	9,5480%	9,5198%	-0,0683%	9,4793%
.DESPESAS DIVERSAS	-0,4692%	0,9351%	0,1842%	-0,4692%	5,6684%
<i>.Animais</i>	-0,5660%	1,1311%	0,2226%	-0,5660%	6,9250%
<i>.Comunicação</i>	0,0000%	0,0000%	0,0000%	0,0000%	0,0000%

Fonte: DIEESE

Varição acumulada dos itens componentes do ICV-DIEESE
janeiro de 2007
Estrato 1

DENOMINAÇÃO	MENSAL janeiro/07	TRIMESTRAL nov/2006 a jan/2007	SEMESTRAL ago/2006 a jan/2007	NO ANO jan/2007 a jan/2007	ANUAL fev/2006 a jan/2007
TOTAL GERAL	0,6323%	2,1798%	3,6561%	0,6323%	3,0159%
.ALIMENTAÇÃO	1,0639%	2,4623%	5,3483%	1,0639%	2,1723%
.Produtos in natura e semi-elaborados	1,4218%	2,9177%	9,1074%	1,4218%	2,5502%
.Indústria da Alimentação	0,7526%	1,9396%	1,6705%	0,7526%	0,6387%
.Alimentação Fora do Domicílio	0,6947%	2,4356%	3,7885%	0,6947%	6,1791%
.HABITAÇÃO	0,0296%	0,5115%	1,9443%	0,0296%	2,1597%
.Locação, Impostos e Condomínio	-0,3569%	0,9393%	1,8392%	-0,3569%	2,6797%
.Operação do Domicílio	0,1597%	0,4342%	2,1889%	0,1597%	1,5311%
.Conservação do Domicílio	0,0748%	0,0678%	0,7116%	0,0748%	4,9417%
.EQUIPAMENTO DOMÉSTICO	0,3980%	-0,0636%	-0,4199%	0,3980%	-2,5667%
.Eletrodomésticos e Equipamentos	0,3931%	-0,8659%	-1,8612%	0,3931%	-6,0100%
.Utensílios Domésticos	0,5418%	0,6457%	1,3078%	0,5418%	1,4222%
.Móveis	0,4007%	1,6251%	2,6889%	0,4007%	3,8694%
.Rouparia	0,0058%	-2,1962%	-5,4251%	0,0058%	-7,6155%
.TRANSPORTE	0,6206%	7,9372%	7,9114%	0,6206%	8,9918%
.Individual	1,6149%	1,0204%	-0,1430%	1,6149%	0,2231%
.Coletivo	0,1919%	11,2679%	11,8559%	0,1919%	13,3264%
.VESTUÁRIO	-0,2325%	-0,0290%	-1,0832%	-0,2325%	-2,4879%
.Roupas	-0,7258%	-0,3272%	-2,2174%	-0,7258%	-4,4142%
.Calçados	0,4877%	0,4980%	0,3258%	0,4877%	0,2343%
.EDUCAÇÃO E LEITURA	3,9966%	4,2011%	4,5096%	3,9966%	4,5600%
.Educação	4,2772%	4,4923%	4,6963%	4,2772%	4,8682%
.Leitura	-1,7407%	-1,7407%	0,6151%	-1,7407%	-1,7131%
.SAÚDE	0,1450%	-0,5407%	0,8237%	0,1450%	4,0080%
.Assistência Médica	0,0772%	-1,0140%	0,8594%	0,0772%	3,3113%
.Medicamentos e Produtos Farmacêuticos	0,2674%	0,3234%	0,7599%	0,2674%	5,2869%
.RECREAÇÃO	0,4269%	0,5761%	0,4161%	0,4269%	0,6154%
.Produtos	0,5247%	0,5875%	0,2910%	0,5247%	-0,6087%
.Serviços	0,2094%	0,5508%	0,6963%	0,2094%	3,4583%
.DESPESAS PESSOAIS	0,4884%	4,7059%	5,1263%	0,4884%	5,1070%
.Higiene e Beleza	1,0328%	0,7990%	1,5780%	1,0328%	1,6025%
.Fumo e Acessórios	-0,1097%	9,4195%	9,3726%	-0,1097%	9,2969%
.DESPESAS DIVERSAS	-0,4926%	0,9823%	0,1935%	-0,4926%	5,9689%
.Animais	-0,5660%	1,1311%	0,2226%	-0,5660%	6,9250%
.Comunicação	0,0000%	0,0000%	0,0000%	0,0000%	0,0000%

Fonte: DIEESE

**Varição acumulada dos itens componentes do ICV-DIEESE
janeiro de 2007
Estrato 2**

DENOMINAÇÃO	MENSAL janeiro/07	TRIMESTRAL nov/2006 a jan/2007	SEMESTRAL ago/2006 a jan/2007	NO ANO jan/2007 a jan/2007	ANUAL fev/2006 a jan/2007
TOTAL GERAL	0,7795%	2,1425%	3,2870%	0,7795%	2,5521%
.ALIMENTAÇÃO	1,2381%	2,4796%	5,4539%	1,2381%	2,1891%
<i>.Produtos in natura e semi-elaborados</i>	1,8482%	3,2361%	9,7981%	1,8482%	2,5771%
<i>.Indústria da Alimentação</i>	0,6948%	1,6541%	1,4210%	0,6948%	0,4683%
<i>.Alimentação Fora do Domicílio</i>	0,8216%	2,4136%	3,8633%	0,8216%	6,1374%
.HABITAÇÃO	0,0289%	0,4908%	1,6697%	0,0289%	2,0542%
<i>.Locação, Impostos e Condomínio</i>	-0,3379%	0,9394%	1,8811%	-0,3379%	2,8247%
<i>.Operação do Domicílio</i>	0,1105%	0,3309%	1,7669%	0,1105%	1,4839%
<i>.Conservação do Domicílio</i>	0,2890%	0,4576%	0,8680%	0,2890%	3,3840%
.EQUIPAMENTO DOMÉSTICO	0,1260%	-0,4118%	-2,0996%	0,1260%	-4,8424%
<i>.Eletrodomésticos e Equipamentos</i>	-0,0557%	-2,0672%	-4,7732%	-0,0557%	-10,1702%
<i>.Utensílios Domésticos</i>	0,3058%	0,0147%	-0,2869%	0,3058%	1,6637%
<i>.Móveis</i>	0,5203%	2,5145%	2,5677%	0,5203%	3,2954%
<i>.Rouparia</i>	-0,6193%	-1,0036%	-4,1041%	-0,6193%	-5,1406%
.TRANSPORTE	1,0712%	6,5324%	5,8493%	1,0712%	5,1066%
<i>.Individual</i>	1,6632%	1,1006%	-0,0437%	1,6632%	0,0037%
<i>.Coletivo</i>	0,2452%	15,2968%	15,4823%	0,2452%	13,2858%
.VESTUÁRIO	-0,2876%	-0,1450%	-1,1911%	-0,2876%	-2,7324%
<i>.Roupas</i>	-0,8301%	-0,4427%	-2,4544%	-0,8301%	-4,7680%
<i>.Calçados</i>	0,4121%	0,3555%	0,3395%	0,4121%	-0,1145%
.EDUCAÇÃO E LEITURA	4,5412%	4,5754%	4,7579%	4,5412%	5,0509%
<i>.Educação</i>	4,6746%	4,9382%	5,0615%	4,6746%	5,1901%
<i>.Leitura</i>	2,7551%	-0,1337%	0,7852%	2,7551%	3,1886%
.SAÚDE	0,1123%	-0,6631%	0,8498%	0,1123%	3,8847%
<i>.Assistência Médica</i>	0,0713%	-1,0087%	0,8777%	0,0713%	3,3588%
<i>.Medicamentos e Produtos Farmacêuticos</i>	0,2273%	0,2714%	0,7080%	0,2273%	5,2298%
.RECREAÇÃO	0,3768%	0,5497%	0,8388%	0,3768%	1,6392%
<i>.Produtos</i>	0,5533%	0,6589%	0,6568%	0,5533%	-0,0167%
<i>.Serviços</i>	0,0671%	0,3577%	1,1618%	0,0671%	4,6991%
.DESPESAS PESSOAIS	0,5253%	4,4467%	4,8568%	0,5253%	5,1470%
<i>.Higiene e Beleza</i>	0,9810%	0,8689%	1,5638%	0,9810%	2,0708%
<i>.Fumo e Acessórios</i>	-0,0671%	9,5514%	9,5215%	-0,0671%	9,4814%
.DESPESAS DIVERSAS	-0,4887%	0,9744%	0,1920%	-0,4887%	5,9185%
<i>.Animais</i>	-0,5660%	1,1311%	0,2226%	-0,5660%	6,9250%
<i>.Comunicação</i>	0,0000%	0,0000%	0,0000%	0,0000%	0,0000%

Fonte: DIEESE

Varição acumulada dos itens componentes do ICV - DIEESE
janeiro de 2007
Estrato 3

DENOMINAÇÃO	MENSAL janeiro/07	TRIMESTRAL nov/2006 a jan/2007	SEMESTRAL ago/2006 a jan/2007	No ANO jan/2007 a jan/2007	ANUAL fev/2006 a jan/2007
TOTAL GERAL	1,1087%	1,8068%	2,6331%	1,1087%	2,8767%
.ALIMENTAÇÃO	1,2939%	2,6374%	5,3312%	1,2939%	2,4127%
<i>.Produtos in natura e semi-elaborados</i>	2,4230%	4,0084%	10,9011%	2,4230%	2,1932%
<i>.Indústria da Alimentação</i>	0,5686%	1,3539%	1,3771%	0,5686%	0,3265%
<i>.Alimentação Fora do Domicílio</i>	0,7780%	2,5614%	3,7604%	0,7780%	5,6427%
.HABITAÇÃO	0,0117%	0,3391%	1,1665%	0,0117%	2,6160%
<i>.Locação, Impostos e Condomínio</i>	-0,2183%	0,6652%	1,6961%	-0,2183%	3,3976%
<i>.Operação do Domicílio</i>	0,0594%	0,2039%	0,9861%	0,0594%	1,6448%
<i>.Conservação do Domicílio</i>	0,2493%	0,2458%	0,8796%	0,2493%	4,7629%
.EQUIPAMENTO DOMÉSTICO	0,2962%	0,0002%	-1,1623%	0,2962%	-3,2547%
<i>.Eletrodomésticos e Equipamentos</i>	0,0877%	-1,4266%	-3,4426%	0,0877%	-8,2307%
<i>.Utensílios Domésticos</i>	0,5069%	-0,0871%	-0,5277%	0,5069%	1,0805%
<i>.Móveis</i>	0,5697%	2,4646%	2,7271%	0,5697%	3,6076%
<i>.Rouparia</i>	-0,1185%	-1,5952%	-4,9402%	-0,1185%	-7,9380%
.TRANSPORTE	1,5708%	3,5301%	2,6986%	1,5708%	3,0552%
<i>.Individual</i>	1,7791%	1,2793%	0,2878%	1,7791%	1,0461%
<i>.Coletivo</i>	0,6507%	14,9467%	15,0598%	0,6507%	13,1055%
.VESTUÁRIO	-0,5120%	-0,3004%	-1,5454%	-0,5120%	-3,1252%
<i>.Roupas</i>	-0,9403%	-0,5597%	-2,4271%	-0,9403%	-4,6763%
<i>.Calçados</i>	0,3014%	0,3374%	-0,1042%	0,3014%	-0,1998%
.EDUCAÇÃO E LEITURA	5,0983%	4,9625%	5,1426%	5,0983%	5,4813%
<i>.Educação</i>	5,1806%	5,3048%	5,4485%	5,1806%	5,5787%
<i>.Leitura</i>	3,8711%	0,0568%	0,7357%	3,8711%	4,0323%
.SAÚDE	0,1350%	-0,4984%	1,1437%	0,1350%	4,1611%
<i>.Assistência Médica</i>	0,1192%	-0,6355%	1,2167%	0,1192%	3,9345%
<i>.Medicamentos e Produtos Farmacêuticos</i>	0,2328%	0,3006%	0,6345%	0,2328%	5,3892%
.RECREAÇÃO	0,4518%	0,7342%	1,2203%	0,4518%	2,6416%
<i>.Produtos</i>	0,6081%	0,9094%	1,2341%	0,6081%	0,3390%
<i>.Serviços</i>	0,1719%	0,4206%	1,1953%	0,1719%	7,0570%
.DESPESAS PESSOAIS	0,5206%	3,7120%	4,3393%	0,5206%	5,4812%
<i>.Higiene e Beleza</i>	0,8439%	0,6656%	1,6006%	0,8439%	3,3141%
<i>.Fumo e Acessórios</i>	-0,0492%	9,6095%	9,5916%	-0,0492%	9,5673%
.DESPESAS DIVERSAS	-0,4511%	0,8986%	0,1770%	-0,4511%	5,4369%
<i>.Animais</i>	-0,5660%	1,1311%	0,2226%	-0,5660%	6,9250%
<i>.Comunicação</i>	0,0000%	0,0000%	0,0000%	0,0000%	0,0000%

Fonte: DIEESE