

São Paulo, 5 de dezembro de 2006.

NOTA À IMPRENSA

Inflação de novembro é maior para baixa renda

Em novembro, o Índice do Custo de Vida (ICV), no município de São Paulo, registrou alta de 0,33%, segundo cálculo do DIEESE - Departamento Intersindical de Estatística e Estudos Socioeconômicos. A taxa do mês é 0,06 ponto percentual (pp) superior a de outubro (0,27%) e teve forte contribuição de grupos que têm maior peso para famílias de menor renda: Alimentação (1,16%) e Despesas Pessoais (1,26%). Deflação ou taxas relativamente pequenas ocorreram para Saúde (-0,75%), Equipamento Doméstico (-0,22%) e Transportes (0,19%). (Tabela 1 e Gráfico 1).

TABELA 1
Índice do Custo de Vida (ICV-DIEESE)
Taxas, contribuições e ponderações por grupos e subgrupos
Município de São Paulo – novembro de 2006

Grupos e subgrupos	Variação (%)	Contribuição (pp.)	Ponderação (%)
Total Geral	0,33	0,33	100,00
Alimentação	1,16	0,29	25,20
<i>In natura</i> e semi-elaborados	2,39	0,25	10,36
Indústria da alimentação	0,22	0,02	9,75
Fora do domicílio	0,46	0,02	5,08
Despesas Pessoais	1,26	0,04	3,43
Higiene e Beleza	-0,38	-0,01	2,13
Fumo e Acessórios	3,93	0,05	1,30
Saúde	-0,75	-0,11	14,77
Assistência Médica	-0,94	-0,11	11,84
Medicamentos e Produtos Farmacêuticos	0,00	0,00	2,88
Equipamento Doméstico	-0,22	-0,01	3,91
Eletrodomésticos	-0,64	-0,01	1,94
Utensílios	0,33	0,00	0,55
Móveis	0,31	0,00	1,18
Rouparia	-0,79	0,00	0,23
Transportes	0,19	0,03	16,69
Individual	-0,24	-0,03	12,26
Coletivo	1,38	0,06	4,44

Fonte: DIEESE

Na Alimentação, a maior taxa foi observada no subgrupo produtos *in natura* e semi-elaborados (2,39%), seguido da alimentação fora do domicílio (0,46%). A menor variação ocorreu para os produtos da indústria alimentícia (0,22%).

Dentre os produtos *in natura* e semi-elaborados as principais variações foram:

- *Frutas* (2,36%), com taxas elevadas no mamão (12,05%), maçã (7,14%) e banana (5,24%) e queda nos preços da manga (-23,27%), abacaxi (-5,44%) e pêssego (-3,69%).
- *Legumes* (6,55%): Houve forte aumento no tomate (21,14%) e acentuada queda no chuchu (-17,48%).
- *Raízes e Tubérculos* (-2,27%): Foi apurada elevação na cebola (9,36%) e baixa na batata (-7,81%).
- *Grãos* (3,49%) – com aumento no arroz (5,24%) e queda no feijão (-0,80%).
- *Carnes* (2,34%) – com alta tanto na bovina (2,40%) como na suína (1,51%).
- *Aves e Ovos* (3,55%) – O reajuste foi mais acentuado para o frango (4,25%), em comparação aos ovos (0,29%).

Nos produtos da indústria alimentícia (0,22%), não foram detectadas grandes oscilações de preços. Houve alta no óleo comestível (4,29%) e a queda no açúcar (-3,13%). Na alimentação fora do domicílio (0,46%), foram verificadas taxas semelhantes entre seus itens: refeição principal (0,48%) e lanches (0,43%).

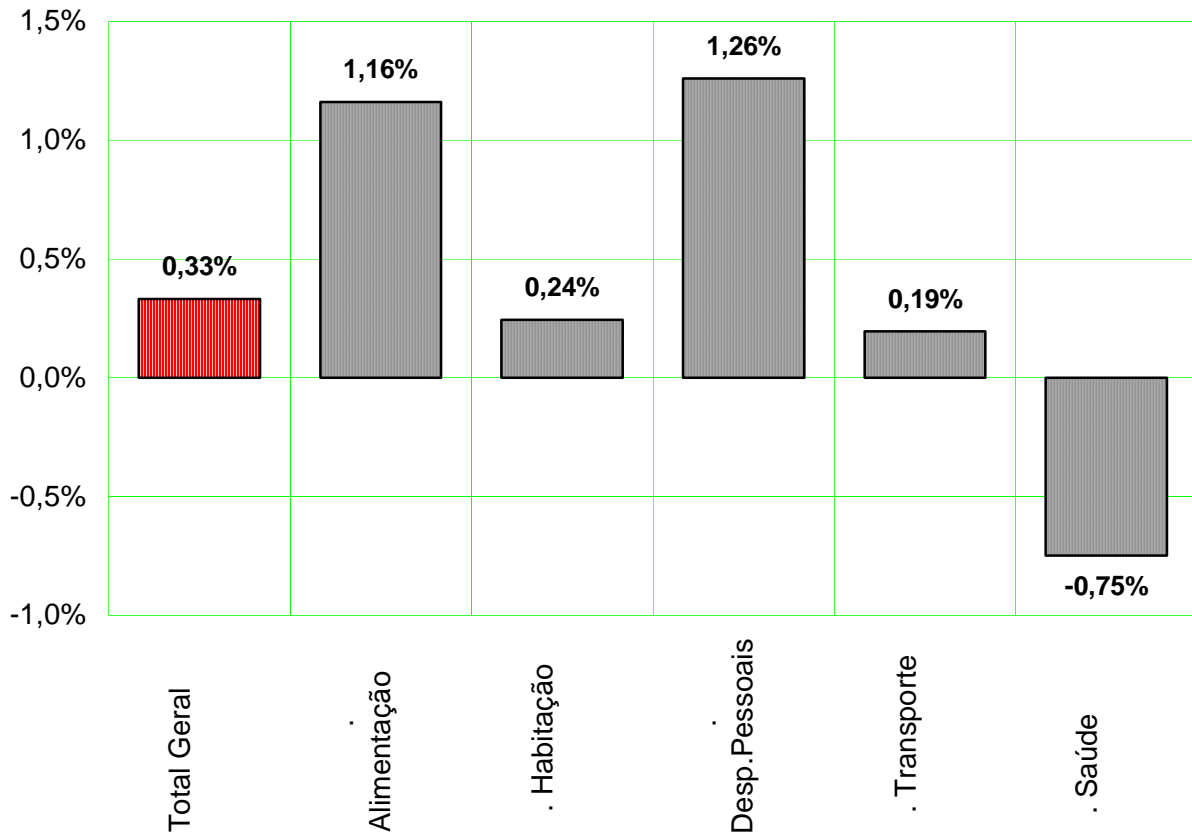
Nas Despesas Pessoais (1,26%), o subgrupo fumo e acessórios subiu 3,93%, devido ao aumento dos cigarros, em vigor a partir da terceira semana de novembro. Este aumento deve agravar a taxa de inflação de dezembro em 0,05 pp.

A queda na Saúde deu-se no subgrupo assistência médica (-0,94%) e os medicamentos e produtos farmacêuticos (0,00%) não tiveram alteração em seus valores. Os seguros e convênios médicos (-1,37%) foram os responsáveis pela taxa negativa deste grupo de despesas.

Os gastos com Equipamento Doméstico (-0,22%) apresentaram deflação nos subgrupos da rouparia (-0,79%) e eletrodomésticos (-0,64%) e ligeira alta nos itens utensílios (0,33%) e móveis (0,31%).

Nos Transportes (0,19%), chama atenção a queda no subgrupo individual (-0,24%), consequência da baixa ocorrida no preço dos combustíveis (-0,44%), notadamente, do álcool (-1,46%).

GRÁFICO 1
Índice do Custo de Vida (ICV-DIEESE)
Taxas mensais do Índice Geral segundo os grupos
Município de São Paulo - novembro de 2006



Fonte: DIEESE

Índices por estrato de renda

Além do índice geral, o DIEESE calcula ainda mais três indicadores de inflação, segundo tercis de estrato de renda das famílias paulistanas. Em novembro, o comportamento dos preços indicou uma correlação negativa entre o nível de rendimento e a alta do custo de vida. Assim, o estrato 1 corresponde à estrutura de gastos de 1/3 das famílias mais pobres (renda média = R\$ 377,49*), para as quais a inflação foi de 0,52%. Para o estrato 2, que contempla os gastos das famílias com nível intermediário de rendimento (renda média = R\$

* Os níveis de rendimento referem-se aos valores definidos para junho de 1996, quando da implantação da atual ponderação do ICV

934,17*), a taxa foi de 0,47%, enquanto no estrato 3, que reúne as famílias de maior poder aquisitivo (renda média = R\$ 2.792,90*), a variação ficou em 0,23%.

Em relação a outubro, tanto o 2º como o 3º estratos de renda apresentaram aumento em suas taxas inflacionárias, com diferenças de 0,09 pp e 0,08 pp, respectivamente. Apenas para o 1º estrato houve ligeira queda (-0,03 pp) pois sua taxa, apesar de ser a mais elevada no mês, passou de 0,55%, em outubro, para 0,52%, em novembro (Tabela 2).

TABELA 2
Índice do Custo de Vida (ICV-DIEESE)
Taxa geral e por estrato de renda
Município de São Paulo outubro e novembro de 2006

Índices	out/06 (%)	nov/06 (%)	Diferença (pp)
Geral	0,27	0,33	0,06
Estrato 1	0,55	0,52	-0,03
Estrato 2	0,38	0,47	0,09
Estrato 3	0,15	0,23	0,08

Fonte: DIEESE

Em novembro, os aumentos de preços tiveram impactos bastante distintos, de acordo com as diferentes famílias, como se observa nos dados da Tabela 3 e do Gráfico 2.

TABELA 3
Índice do Custo de Vida (ICV-DIEESE)
Taxas e contribuições: geral e por estrato de renda
Município de São Paulo - novembro 2006

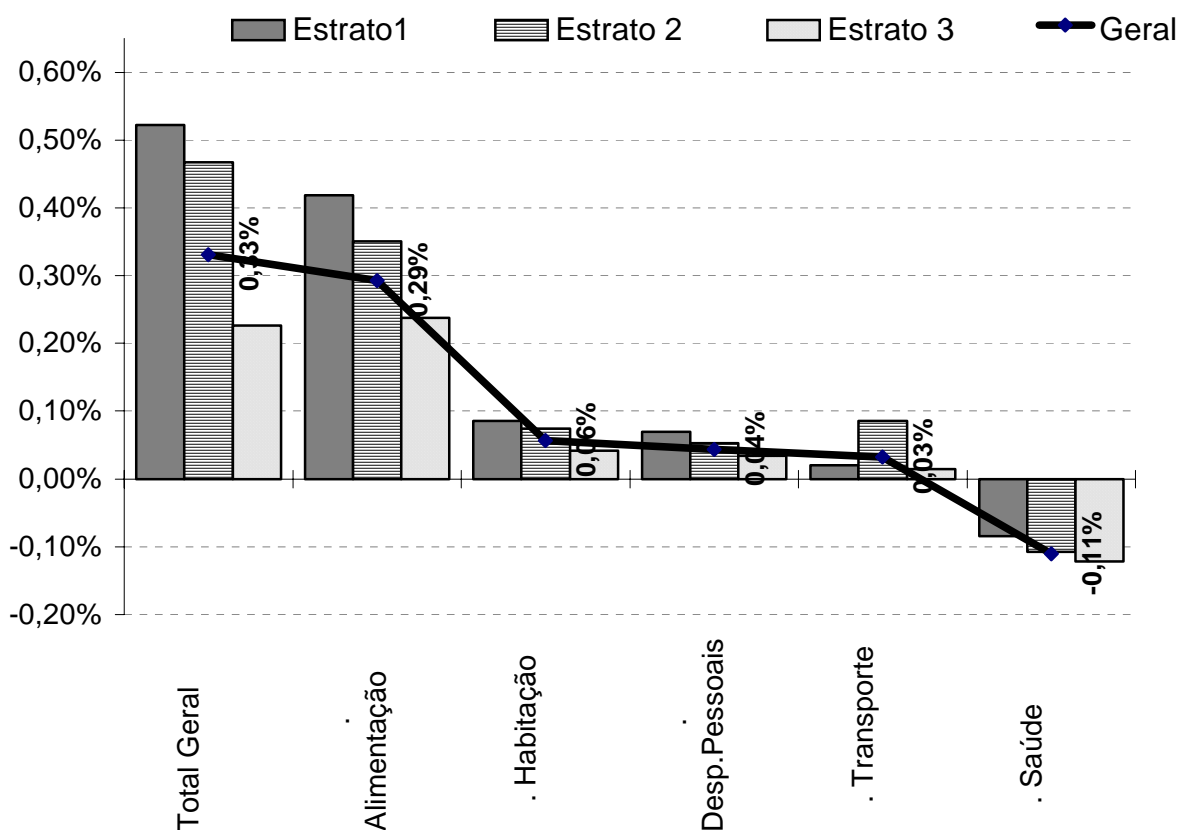
Grupos	Geral		Estrato 1		Estrato 2		Estrato 3	
	Taxa %	Contribuição pp	Taxa %	Contribuição pp	Taxa %	Contribuição pp	Taxa %	Contribuição pp
Total Geral	0,33	0,33	0,52	0,52	0,47	0,47	0,23	0,23
. Alimentação	1,16	0,29	1,24	0,42	1,19	0,35	1,12	0,24
. Habitação	0,24	0,06	0,32	0,09	0,31	0,07	0,19	0,04
. Despesas Pessoais	1,26	0,04	1,46	0,07	1,35	0,05	1,16	0,03
. Transportes	0,19	0,03	0,18	0,02	0,55	0,09	0,08	0,01
. Educação e Leitura	0,15	0,01	0,21	0,01	0,26	0,01	0,12	0,01
. Vestuário	0,29	0,01	0,28	0,01	0,26	0,01	0,31	0,01
. Despesas Diversas	0,80	0,00	0,84	0,00	0,84	0,00	0,77	0,00
. Recreação	0,11	0,00	-0,10	0,00	0,03	0,00	0,14	0,00
. Equipamento Doméstico	-0,22	-0,01	-0,21	-0,01	-0,28	-0,01	-0,19	-0,01
. Saúde	-0,75	-0,11	-0,73	-0,08	-0,84	-0,11	-0,73	-0,12

Fonte: DIEESE

Os aumentos ocorridos na Alimentação, Habitação e Despesas Pessoais vieram a prejudicar mais as famílias de menor nível de rendimento, incluídas nos estratos 1 e 2, com contribuições conjuntas da ordem de 0,58 pp e 0,47 pp, respectivamente, no cálculo de suas taxas. Para o estrato 3, o impacto destes reajustes foi de 0,31 pp.

Na Saúde, a queda se deu devido à diminuição nos preços dos seguros e convênios médicos. Como a forma de despender das famílias é diferente entre os três estratos de renda, esta baixa resultou em maior benefício para aquelas de maior poder aquisitivo, dos estratos 3 e 2, com contribuições no cálculo de suas taxas de -0,12 pp e -0,11pp, respectivamente. As famílias do 1º estrato de renda, que destinam menos para seguros e convênios médicos, tiveram sua taxa diminuída em -0,08 pp.

GRÁFICO 2
Índice do Custo de Vida (ICV-DIEESE)
Contribuições para o índice geral e por estrato de renda
Município de São Paulo – novembro de 2006



Fonte: DIEESE

Índices Acumulados

Nos últimos doze meses, a inflação acumula uma taxa de 2,11%. Em relação aos estratos de renda, as maiores taxas couberam aos estratos 3 (2,45%) e 1 (1,71%). O 2º estrato (1,54%) apresentou a menor variação.

Nestes 11 meses de 2006, as taxas no ano são semelhantes às anuais: a inflação de 2006 já atinge 1,91%. Em relação às taxas por estrato de renda, as maiores foram observadas as famílias de maior (2,23%) e menor (1,60%) poder aquisitivo e a mais baixa para o 2º estrato (1,36%).

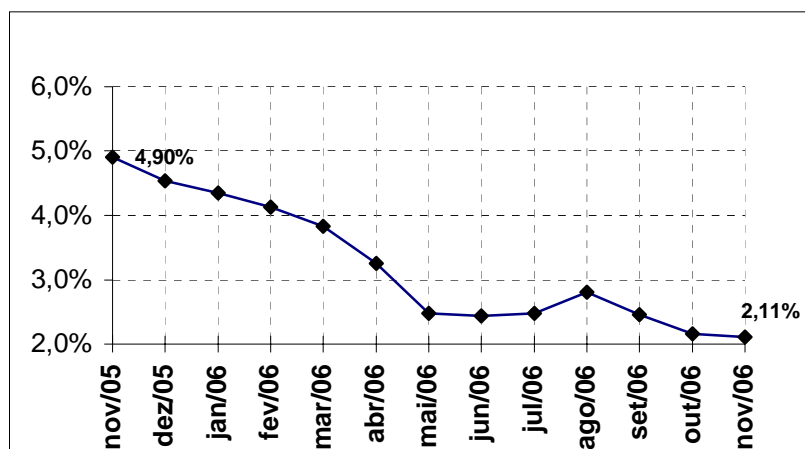
Na série das taxas anuais, de novembro de 2005 até novembro de 2006, observa-se que de novembro de 2005 (4,90%) até maio de 2006 (2,47%) a queda foi constante. A partir deste mês, e até setembro último, as taxas foram relativamente estáveis, em torno de 2,47%, exceção a agosto (2,80%) quando se verificou pequena alta. A partir de setembro (2,46%) e até novembro (2,11%), as taxas anuais caíram sistematicamente (Tabela 4 e Gráfico 3).

TABELA 4
Índice do Custo de Vida
(ICV-DIEESE)
Taxas Mensais e Anuais
São Paulo nov/05 a nov/06

Mês/ano	Taxas mensais (%)	Taxas anuais (%)
nov/05	0,38	4,90
dez/05	0,19	4,54
jan/06	0,72	4,34
fev/06	0,12	4,13
mar/06	0,52	3,83
abr/06	-0,06	3,26
mai/06	-0,37	2,47
jun/06	-0,21	2,44
jul/06	-0,14	2,47
ago/06	0,32	2,80
set/06	0,39	2,46
out/06	0,27	2,16
nov/06	0,33	2,11

Fonte: DIEESE

GRÁFICO 3
Índice do Custo de Vida (ICV-DIEESE)
Taxas Anuais
São Paulo novembro de 2005 a novembro de 2006



Fonte: DIEESE

Quando se analisa o comportamento das taxas de inflação em um ano – entre dezembro de 2005 e novembro último – verifica-se que, enquanto a taxa global do ICV-

DIEESE ficou em 2,11%, alguns grupos apresentaram alta acentuada (Tabela 5), como se observa na Educação e Leitura (5,19%) que apresentou fortes aumentos em ambos os subgrupos: educação (5,17%) e leitura (5,43%). Outro grupo com taxa anual elevada foi a Saúde (4,20%), com elevações acentuadas tanto nos medicamentos e produtos farmacêuticos (5,03%) como na assistência médica (3,98%).

TABELA 5
Índice do Custo de Vida (ICV-DIEESE)
Maiores e menores taxas anuais por grupos e subgrupos
Município de São Paulo - novembro de 2006

Grupos e subgrupos	Taxas anuais (%)	Grupos e subgrupos	Taxas anuais (%)
Total Anual – dez/05 a nov/06 - 2,11%			
.Educação e Leitura	5,19	.Equipamento Doméstico	-4,89
.Educação	5,17	.Eletrodomésticos	-9,16
.Leitura	5,43	.Utensílios	1,56
		.Móveis	0,18
		.Rouparia	-6,78
.Saúde	4,20	.Vestuário	-2,69
.Assistência Médica	3,98	.Roupas	-4,29
.Medicamentos e Produtos Farmacêuticos	5,03	.Calçados	0,19
		.Alimentação	1,48
		.In natura e semi-elaborados	1,64
		.Indústria da alimentação	-0,75
		.Fora do domicílio	5,68

Fonte: DIEESE

O grupo Equipamento Doméstico (-4,89%) apresentou retração na taxa anual, com acentuada queda nos eletrodomésticos (-9,16%) e na rouparia (-6,78%), e taxas positivas, mas baixas, nos utensílios (1,56%) e móveis (0,18%). No Vestuário (-2,69%), observou-se deflação nas roupas (-4,29%) e estabilidade de preços nos calçados (0,19%).

O grupo da Alimentação (1,48%) apresentou taxa anual pequena, porém a análise de seus subgrupos aponta diferenças marcantes, com forte alta na alimentação fora do domicílio (5,68%), taxa baixa nos produtos *in natura* e semi-elaborados (1,64%) e deflação nos bens da indústria da alimentação (-0,75%).

TABELA 6
Índice do Custo de Vida (ICV-DIEESE)
Maiores e menores taxas no ano por grupos e subgrupos
Município de São Paulo – novembro de 2006

Grupos e subgrupos	Taxas em 2006 (%)	Grupos e subgrupos	Taxas em 2006 (%)
Total em 2006 1,91%			
.Educação e Leitura	5,11	.Equipamento Doméstico	-4,28
.Educação	5,16	.Eletrodomésticos	-8,11
.Leitura	4,41	.Utensílios	1,35
		.Móveis	0,53
		.Rouparia	-7,28
.Saúde	4,21	.Vestuário	-2,67
.Assistência Médica	3,93	.Roupas	-4,12
.Medicamentos e Produtos Farmacêuticos	5,23	.Calçados	-0,26
.Despesas Pessoais	3,03		
.Higiene e Beleza	2,46		
.Fumo e Acessórios	3,92		

Fonte: DIEESE

Tendo em vista que já transcorreram 11 meses de 2006, a análise dos grupos e subgrupos que apresentaram maiores e menores variações fica bastante semelhante à anual. Chama atenção o aumento, neste ano, das Despesas Pessoais (3,03%) com taxas elevadas tanto no subgrupo higiene e beleza (2,46%) como no do fumo e acessórios (3,92%). Dos grupos com taxas negativas ou pequenas, apenas a Alimentação (1,24%) não foi destacada nesta análise, por apresentar variação semelhante à taxa geral (1,91%).

TABELA 7
Índice do Custo de Vida (ICV-DIEESE)
Taxas acumuladas no ano e em doze meses por grupo e subgrupo
Geral e por estrato de renda
Município de São Paulo

Grupos Subgrupos	Variação (%) no Ano (jan/2006 a nov/2006)				Variação (%) Anual (dez/2005 a nov/2006)			
	Geral	Estrato 1	Estrato 2	Estrato 3	Geral	Estrato 1	Estrato 2	Estrato 3
Total Geral	1,91	1,60	1,36	2,23	2,11	1,71	1,54	2,45
.Alimentação	1,24	0,94	1,13	1,41	1,48	1,21	1,36	1,63
.In natura e semi-elaborados	0,87	1,05	1,17	0,51	1,64	1,69	1,91	1,33
.Indústria da alimentação	-0,35	-0,42	-0,36	-0,27	-0,75	-0,67	-0,73	-0,76
Fora do domicílio	5,24	5,47	5,60	5,04	5,68	6,11	5,97	5,49
.Habitação	2,21	1,95	1,86	2,49	2,35	2,10	2,03	2,61
.Locação, impostos e condomínio	3,07	2,66	2,77	3,29	3,48	3,02	3,18	3,71
.Operação	1,30	1,17	1,20	1,48	1,35	1,25	1,26	1,51
.Conservação	4,49	5,32	3,38	4,76	4,52	5,40	3,66	4,66
.Equipamento Doméstico	-4,28	-3,29	-5,17	-3,94	-4,89	-4,00	-5,87	-4,51
.Eletrodomésticos	-8,11	-5,84	-9,29	-7,74	-9,16	-6,93	-10,43	-8,77
.Utensílios	1,35	1,03	1,95	1,32	1,56	1,39	2,19	1,41
.Móveis	0,53	0,69	0,44	0,52	0,18	-0,06	0,13	0,21
.Rouparia	-7,28	-7,45	-5,80	-8,50	-6,78	-6,96	-5,44	-7,92
.Transportes	1,32	1,88	0,55	1,52	2,18	2,24	1,32	2,47
.Individual	1,54	0,99	0,79	1,79	2,71	2,11	2,07	2,94
.Coletivo	0,74	2,31	0,17	0,19	0,74	2,31	0,17	0,19
.Vestuário	-2,67	-2,43	-2,47	-2,96	-2,69	-2,50	-2,49	-2,95
.Roupas	-4,12	-3,93	-4,12	-4,26	-4,29	-4,24	-4,37	-4,34
.Calçados	-0,26	-0,18	-0,31	-0,39	0,19	0,25	0,17	0,04
.Educação e Leitura	5,11	4,77	5,04	5,14	5,19	4,88	5,13	5,21
.Educação	5,16	4,97	5,12	5,18	5,17	5,00	5,14	5,19
.Leitura	4,41	0,81	4,03	4,56	5,43	2,52	5,03	5,55
.Saúde	4,21	4,15	3,99	4,26	4,20	4,12	4,00	4,26
.Assistência médica	3,93	3,56	3,52	4,08	3,98	3,59	3,57	4,13
.Medicamento e produtos farmacêuticos	5,23	5,24	5,17	5,26	5,03	5,10	5,08	4,93
.Recreação	1,36	-0,04	1,00	1,74	1,25	-0,32	0,89	1,66
.Produtos	-0,44	-1,17	-0,30	-0,40	-0,96	-1,54	-0,81	-0,94
.Serviços	4,88	2,57	3,41	5,86	5,66	2,51	4,08	6,72
.Despesas Pessoais	3,03	2,34	2,53	3,59	2,62	1,87	2,11	3,22
.Higiene e beleza	2,46	1,04	1,53	3,40	1,79	0,19	0,82	2,82
.Fumo e acessórios	3,92	3,87	3,92	3,95	3,94	3,88	3,93	3,97
.Despesas Diversas	6,05	6,38	6,32	5,80	5,71	6,02	5,97	5,48
.Animais	7,40	7,40	7,40	7,40	6,98	6,98	6,98	6,98
.Comunicação	0,00	0,00	0,00	0,00	0,00	0,00	0,00	0,00

Fonte: DIEESE

Índice do Custo de Vida no Município de São Paulo - ICV-DIEESE
Novembro de 2006
Índice Geral

DENOMINAÇÃO	VARIAÇÃO	CONTRIBUIÇÃO	PONDERAÇÃO
TOTAL GERAL	0,3309%	0,3309%	100,0000%
ALIMENTAÇÃO	1,1607%	0,2924%	25,1953%
<i>Produtos in natura e semi-elaborados</i>	2,3941%	0,2481%	10,3624%
<i>Indústria da Alimentação</i>	0,2167%	0,0211%	9,7528%
<i>Alimentação Fora do Domicílio</i>	0,4570%	0,0232%	5,0801%
HABITAÇÃO	0,2423%	0,0565%	23,3175%
<i>Locação, Impostos e Condomínio</i>	0,8001%	0,0485%	6,0649%
<i>Operação do Domicílio</i>	0,0711%	0,0098%	13,8530%
<i>Conservação do Domicílio</i>	-0,0553%	-0,0019%	3,3997%
EQUIPAMENTO DOMÉSTICO	-0,2214%	-0,0087%	3,9085%
<i>Eletrodomésticos e Equipamentos</i>	-0,6355%	-0,0123%	1,9424%
<i>Utensílios Domésticos</i>	0,3287%	0,0018%	0,5536%
<i>Móveis</i>	0,3107%	0,0037%	1,1843%
<i>Rouparia</i>	-0,7927%	-0,0018%	0,2282%
TRANSPORTES	0,1948%	0,0325%	16,6932%
<i>Individual</i>	-0,2352%	-0,0288%	12,2563%
<i>Coletivo</i>	1,3828%	0,0614%	4,4369%
VESTUÁRIO	0,2923%	0,0096%	3,2679%
<i>Roupas</i>	0,4180%	0,0079%	1,8877%
<i>Calçados</i>	0,2884%	0,0034%	1,1913%
<i>Acessórios</i>	-0,9381%	-0,0018%	0,1889%
EDUCAÇÃO E LEITURA	0,1484%	0,0113%	7,6173%
<i>Educação</i>	0,1587%	0,0113%	7,1231%
<i>Leitura</i>	0,0000%	0,0000%	0,4942%
SAÚDE	-0,7490%	-0,1106%	14,7689%
<i>Assistência Médica</i>	-0,9385%	-0,1111%	11,8397%
<i>Aparelhos</i>	0,9905%	0,0005%	0,0455%
<i>Medicamentos e Produtos Farmacêuticos</i>	0,0012%	0,0000%	2,8837%
RECREAÇÃO	0,1092%	0,0015%	1,4069%
<i>Produtos</i>	0,4917%	0,0045%	0,9124%
<i>Serviços</i>	-0,5965%	-0,0029%	0,4945%
DESPESAS PESSOAIS	1,2586%	0,0432%	3,4290%
<i>Higiene e Beleza</i>	-0,3790%	-0,0081%	2,1271%
<i>Fumo e Acessórios</i>	3,9341%	0,0512%	1,3019%
DESPESAS DIVERSAS	0,8020%	0,0032%	0,3955%
<i>Animais</i>	0,9701%	0,0032%	0,3269%
<i>Comunicação</i>	0,0000%	0,0000%	0,0686%

Índice do Custo de Vida no Município de São Paulo – ICV-DIEESE
Novembro de 2006

Estrato 1 - Famílias com renda inferior (renda média = R\$ 377,49*)

DENOMINAÇÃO	VARIAÇÃO	CONTRIBUIÇÃO	PONDERAÇÃO
TOTAL GERAL	0,5220%	0,5220%	100,0000%
ALIMENTAÇÃO	1,2424%	0,4183%	33,6698%
<i>Produtos in natura e semi-elaborados</i>	2,2842%	0,3653%	15,9930%
<i>Indústria da Alimentação</i>	0,2444%	0,0336%	13,7283%
<i>Alimentação Fora do Domicílio</i>	0,4927%	0,0195%	3,9485%
HABITAÇÃO	0,3197%	0,0851%	26,6247%
<i>Locação, Impostos e Condomínio</i>	1,0480%	0,0648%	6,1800%
<i>Operação do Domicílio</i>	0,1411%	0,0247%	17,5289%
<i>Conservação do Domicílio</i>	-0,1509%	-0,0044%	2,9158%
EQUIPAMENTO DOMÉSTICO	-0,2096%	-0,0078%	3,7331%
<i>Eletrodomésticos e Equipamentos</i>	-0,4651%	-0,0093%	1,9980%
<i>Utensílios Domésticos</i>	0,4479%	0,0026%	0,5791%
<i>Móveis</i>	0,1072%	0,0010%	0,9571%
<i>Rouparia</i>	-1,0827%	-0,0022%	0,1989%
TRANSPORTES	0,1796%	0,0202%	11,2552%
<i>Individual</i>	-0,2494%	-0,0091%	3,6583%
<i>Coletivo</i>	0,3861%	0,0293%	7,5969%
VESTUÁRIO	0,2806%	0,0100%	3,5623%
<i>Roupas</i>	0,4033%	0,0078%	1,9378%
<i>Calçados</i>	0,2641%	0,0039%	1,4724%
<i>Acessórios</i>	-1,1237%	-0,0017%	0,1520%
EDUCAÇÃO E LEITURA	0,2114%	0,0078%	3,6795%
<i>Educação</i>	0,2218%	0,0078%	3,5077%
<i>Leitura</i>	0,0000%	0,0000%	0,1719%
SAÚDE	-0,7273%	-0,0839%	11,5372%
<i>Assistência Médica</i>	-1,1283%	-0,0841%	7,4532%
<i>Medicamentos e Produtos Farmacêuticos</i>	0,0046%	0,0002%	4,0840%
RECREAÇÃO	-0,0999%	-0,0008%	0,7769%
<i>Produtos</i>	-0,0290%	-0,0002%	0,5364%
<i>Serviços</i>	-0,2580%	-0,0006%	0,2405%
DESPESAS PESSOAIS	1,4644%	0,0697%	4,7606%
<i>Higiene e Beleza</i>	-0,5519%	-0,0144%	2,6030%
<i>Fumo e Acessórios</i>	3,8970%	0,0841%	2,1576%
DESPESAS DIVERSAS	0,8425%	0,0034%	0,4007%
<i>Animais</i>	0,9701%	0,0034%	0,3480%
<i>Comunicação</i>	0,0000%	0,0000%	0,0527%

Fonte: DIEESE

* Valores de junho de 1996, quando foi introduzida a ponderação atual do ICV

Índice do Custo de Vida no Município de São Paulo – ICV-DIEESE
Novembro de 2006

Estrato 2 - Famílias com renda intermediária (renda média = R\$ 934,17*)

DENOMINAÇÃO	VARIAÇÃO	CONTRIBUIÇÃO	PONDERAÇÃO
TOTAL GERAL	0,4673%	0,4673%	100,0000%
ALIMENTAÇÃO	1,1902%	0,3503%	29,4323%
<i>Produtos in natura e semi-elaborados</i>	2,2733%	0,3045%	13,3949%
<i>Indústria da Alimentação</i>	0,2254%	0,0269%	11,9490%
<i>Alimentação Fora do Domicílio</i>	0,4611%	0,0189%	4,0884%
HABITAÇÃO	0,3082%	0,0743%	24,1092%
<i>Locação, Impostos e Condomínio</i>	1,0109%	0,0571%	5,6489%
<i>Operação do Domicílio</i>	0,0874%	0,0132%	15,1577%
<i>Conservação do Domicílio</i>	0,1194%	0,0039%	3,3026%
EQUIPAMENTO DOMÉSTICO	-0,2798%	-0,0127%	4,5544%
<i>Eletrodomésticos e Equipamentos</i>	-0,7109%	-0,0172%	2,4230%
<i>Utensílios Domésticos</i>	0,2931%	0,0015%	0,5057%
<i>Móveis</i>	0,3441%	0,0047%	1,3523%
<i>Rouparia</i>	-0,6046%	-0,0017%	0,2734%
TRANSPORTES	0,5537%	0,0859%	15,5176%
<i>Individual</i>	-0,2560%	-0,0245%	9,5802%
<i>Coletivo</i>	1,8603%	0,1105%	5,9374%
VESTUÁRIO	0,2583%	0,0095%	3,6740%
<i>Roupas</i>	0,4177%	0,0081%	1,9501%
<i>Calçados</i>	0,2135%	0,0032%	1,5011%
<i>Acessórios</i>	-0,8344%	-0,0019%	0,2229%
EDUCAÇÃO E LEITURA	0,2561%	0,0116%	4,5221%
<i>Educação</i>	0,2758%	0,0116%	4,1985%
<i>Leitura</i>	0,0000%	0,0000%	0,3236%
SAÚDE	-0,8376%	-0,1072%	12,7966%
<i>Assistência Médica</i>	-1,1493%	-0,1077%	9,3742%
<i>Medicamentos e Produtos Farmacêuticos</i>	0,9905%	0,0006%	0,0593%
RECREAÇÃO	-0,0008%	0,0000%	3,3631%
<i>Produtos</i>	0,0268%	0,0003%	1,1832%
<i>Serviços</i>	0,4447%	0,0034%	0,7544%
DESPESAS PESSOAIS	-0,7084%	-0,0030%	0,4288%
<i>Higiene e Beleza</i>	1,3538%	0,0527%	3,8925%
<i>Fumo e Acessórios</i>	-0,4554%	-0,0104%	2,2885%
DESPESAS DIVERSAS	3,9350%	0,0631%	1,6040%
<i>Animais</i>	0,8357%	0,0027%	0,3180%
<i>Comunicação</i>	0,9701%	0,0027%	0,2739%

Fonte: DIEESE

* Valores de junho de 1996, quando foi introduzida a ponderação atual do ICV

Índice do Custo de Vida no Município de São Paulo - ICV-DIEESE
Novembro de 2006

Estrato 3 - Famílias com renda superior (renda média = R\$ 2.792,90*)

DENOMINAÇÃO	VARIAÇÃO	CONTRIBUIÇÃO	PONDERAÇÃO
TOTAL GERAL	0,2262%	0,2262%	100,0000%
ALIMENTAÇÃO	1,1178%	0,2378%	21,2708%
<i>Produtos in natura e semi-elaborados</i>	2,5740%	0,1968%	7,6450%
<i>Indústria da Alimentação</i>	0,1925%	0,0151%	7,8230%
<i>Alimentação Fora do Domicílio</i>	0,4467%	0,0259%	5,8028%
HABITAÇÃO	0,1880%	0,0419%	22,3094%
<i>Locação, Impostos e Condomínio</i>	0,6572%	0,0408%	6,2156%
<i>Operação do Domicílio</i>	0,0395%	0,0050%	12,5480%
<i>Conservação do Domicílio</i>	-0,1092%	-0,0039%	3,5458%
EQUIPAMENTO DOMÉSTICO	-0,1904%	-0,0071%	3,7030%
<i>Eletrodomésticos e Equipamentos</i>	-0,6050%	-0,0105%	1,7428%
<i>Utensílios Domésticos</i>	0,2970%	0,0017%	0,5745%
<i>Móveis</i>	0,3079%	0,0036%	1,1695%
<i>Rouparia</i>	-0,8386%	-0,0018%	0,2163%
TRANSPORTES	0,0806%	0,0148%	18,3793%
<i>Individual</i>	-0,2286%	-0,0351%	15,3524%
<i>Coletivo</i>	1,6489%	0,0499%	3,0269%
VESTUÁRIO	0,3080%	0,0091%	2,9414%
<i>Roupas</i>	0,4345%	0,0079%	1,8113%
<i>Calçados</i>	0,3017%	0,0029%	0,9520%
<i>Acessórios</i>	-0,9454%	-0,0017%	0,1781%
EDUCAÇÃO E LEITURA	0,1225%	0,0121%	9,8433%
<i>Educação</i>	0,1311%	0,0121%	9,2013%
<i>Leitura</i>	0,0000%	0,0000%	0,6420%
SAÚDE	-0,7349%	-0,1217%	16,5539%
<i>Assistência Médica</i>	-0,8625%	-0,1222%	14,1660%
<i>Medicamentos e Produtos Farmacêuticos</i>	0,9905%	0,0005%	0,0502%
RECREAÇÃO	0,0014%	0,0000%	2,3377%
<i>Produtos</i>	0,1396%	0,0023%	1,6693%
<i>Serviços</i>	0,5473%	0,0059%	1,0706%
DESPESAS PESSOAIS	-0,5897%	-0,0035%	0,5986%
<i>Higiene e Beleza</i>	1,1575%	0,0337%	2,9157%
<i>Fumo e Acessórios</i>	-0,2862%	-0,0055%	1,9226%
DESPESAS DIVERSAS	3,9522%	0,0392%	0,9931%
<i>Animais</i>	0,7706%	0,0032%	0,4138%
<i>Comunicação</i>	0,9701%	0,0032%	0,3287%

Fonte: DIEESE

* Valores de junho de 1996, quando foi introduzida a ponderação atual do ICV

Varição acumulada dos itens componentes do ICV-DIEESE
Novembro de 2006
Índice Geral

DENOMINAÇÃO	MENSAL nov/06	TRIMESTRAL set/2006 a nov/2006	SEMESTRAL jun/2006 a nov/2006	No ANO jan/2006 a nov/2006	ANUAL dez/2005 a nov/2006
TOTAL GERAL	0,33%	0,99%	0,96%	1,91%	2,11%
.ALIMENTAÇÃO	1,16%	3,08%	2,89%	1,24%	1,48%
<i>.Produtos in natura e semi-elaborados</i>	2,39%	6,96%	6,19%	0,87%	1,64%
<i>.Indústria da Alimentação</i>	0,22%	-0,06%	-0,18%	-0,35%	-0,75%
<i>.Alimentação Fora do Domicílio</i>	0,46%	1,52%	2,34%	5,24%	5,68%
.HABITAÇÃO	0,24%	1,22%	1,13%	2,21%	2,35%
<i>.Locação, Impostos e Condomínio</i>	0,80%	1,75%	1,10%	3,07%	3,48%
<i>.Operação do Domicílio</i>	0,07%	1,17%	0,53%	1,30%	1,35%
<i>.Conservação do Domicílio</i>	-0,06%	0,44%	3,74%	4,49%	4,52%
.EQUIPAMENTO DOMÉSTICO	-0,22%	-1,17%	-1,83%	-4,28%	-4,89%
<i>.Eletrodomésticos e Equipamentos</i>	-0,64%	-2,43%	-3,87%	-8,11%	-9,16%
<i>.Utensílios Domésticos</i>	0,33%	0,47%	1,21%	1,35%	1,56%
<i>.Móveis</i>	0,31%	0,58%	0,80%	0,53%	0,18%
<i>.Rouparia</i>	-0,79%	-3,27%	-4,59%	-7,28%	-6,78%
.TRANSPORTES	0,19%	-1,05%	-1,85%	1,32%	2,18%
<i>.Individual</i>	-0,24%	-1,91%	-2,73%	1,54%	2,71%
<i>.Coletivo</i>	1,38%	1,38%	0,63%	0,74%	0,74%
.VESTUÁRIO	0,29%	0,26%	-1,57%	-2,67%	-2,69%
<i>.Roupas</i>	0,42%	0,73%	-2,25%	-4,12%	-4,29%
<i>.Calçados</i>	0,29%	-0,44%	-0,25%	-0,26%	0,19%
.EDUCAÇÃO E LEITURA	0,15%	0,20%	0,22%	5,11%	5,19%
<i>.Educação</i>	0,16%	0,18%	0,20%	5,16%	5,17%
<i>.Leitura</i>	0,00%	0,59%	0,49%	4,41%	5,43%
.SAÚDE	-0,75%	0,45%	2,21%	4,21%	4,20%
<i>.Assistência Médica</i>	-0,94%	0,52%	2,61%	3,93%	3,98%
<i>.Medicamentos e Produtos Farmacêuticos</i>	0,00%	0,17%	0,48%	5,23%	5,03%
.RECREAÇÃO	0,11%	0,53%	0,96%	1,36%	1,25%
<i>.Produtos</i>	0,49%	0,95%	0,31%	-0,44%	-0,96%
<i>.Serviços</i>	-0,60%	-0,24%	2,19%	4,88%	5,66%
.DESPESAS PESSOAIS	1,26%	1,89%	1,62%	3,03%	2,62%
<i>.Higiene e Beleza</i>	-0,38%	0,63%	0,20%	2,46%	1,79%
<i>.Fumo e Acessórios</i>	3,93%	3,92%	3,92%	3,92%	3,94%
.DESPESAS DIVERSAS	0,80%	-0,06%	3,91%	6,05%	5,71%
<i>.Animais</i>	0,97%	-0,07%	4,76%	7,40%	6,98%
<i>.Comunicação</i>	0,00%	0,00%	0,00%	0,00%	0,00%

Fonte: DIEESE

Varição acumulada dos itens componentes do ICV-DIEESE
Novembro de 2006
Estrato 1

DENOMINAÇÃO	MENSAL nov/06	TRIMESTRAL set/2006 a nov/2006	SEMESTRAL jun/2006 a nov/2006	NO ANO jan/2006 a nov/2006	ANUAL dez/2005 a nov/2006
TOTAL GERAL	0,5220%	1,6466%	1,5909%	1,5976%	1,7115%
.ALIMENTAÇÃO	1,2424%	3,3299%	2,8618%	0,9430%	1,2090%
<i>.Produtos in natura e semi-elaborados</i>	2,2842%	6,9731%	5,8968%	1,0549%	1,6893%
<i>.Indústria da Alimentação</i>	0,2444%	-0,2281%	-0,3842%	-0,4198%	-0,6707%
<i>.Alimentação Fora do Domicílio</i>	0,4927%	1,6308%	2,3356%	5,4665%	6,1060%
.HABITAÇÃO	0,3197%	1,7276%	1,3746%	1,9516%	2,1013%
<i>.Locação, Impostos e Condomínio</i>	1,0480%	1,9604%	0,8285%	2,6615%	3,0203%
<i>.Operação do Domicílio</i>	0,1411%	1,8823%	1,2076%	1,1665%	1,2542%
<i>.Conservação do Domicílio</i>	-0,1509%	0,3179%	3,6079%	5,3157%	5,3992%
.EQUIPAMENTO DOMÉSTICO	-0,2096%	-0,4383%	-0,8083%	-3,2924%	-4,0030%
<i>.Eletrodomésticos e Equipamentos</i>	-0,4651%	-1,1139%	-2,3498%	-5,8442%	-6,9297%
<i>.Utensílios Domésticos</i>	0,4479%	1,0747%	2,5261%	1,0273%	1,3919%
<i>.Móveis</i>	0,1072%	0,6535%	1,4977%	0,6861%	-0,0552%
<i>.Rouparia</i>	-1,0827%	-3,1522%	-5,2824%	-7,4477%	-6,9630%
.TRANSPORTES	0,1796%	-0,4540%	0,3834%	1,8779%	2,2418%
<i>.Individual</i>	-0,2494%	-2,1652%	-3,2932%	0,9936%	2,1067%
<i>.Coletivo</i>	0,3861%	0,3861%	2,2432%	2,3062%	2,3062%
.VESTUÁRIO	0,2806%	0,2025%	-1,5770%	-2,4253%	-2,4956%
<i>.Roupas</i>	0,4033%	0,6755%	-2,5060%	-3,9262%	-4,2445%
<i>.Calçados</i>	0,2641%	-0,4060%	-0,1980%	-0,1788%	0,2539%
.EDUCAÇÃO E LEITURA	0,2114%	0,2904%	0,3933%	4,7696%	4,8794%
<i>.Educação</i>	0,2218%	0,2107%	0,3312%	4,9710%	4,9972%
<i>.Leitura</i>	0,0000%	1,9468%	1,6793%	0,8075%	2,5236%
.SAÚDE	-0,7273%	0,2764%	1,7894%	4,1538%	4,1239%
<i>.Assistência Médica</i>	-1,1283%	0,2964%	2,4985%	3,5594%	3,5895%
<i>.Medicamentos e Produtos Farmacêuticos</i>	0,0046%	0,2403%	0,5347%	5,2437%	5,1022%
.RECREAÇÃO	-0,0999%	-0,1366%	0,0350%	-0,0416%	-0,3185%
<i>.Produtos</i>	-0,0290%	-0,1358%	-0,0415%	-1,1674%	-1,5359%
<i>.Serviços</i>	-0,2580%	-0,1385%	0,2062%	2,5701%	2,5149%
.DESPESAS PESSOAIS	1,4644%	2,0237%	1,6008%	2,3359%	1,8680%
<i>.Higiene e Beleza</i>	-0,5519%	0,4760%	-0,2876%	1,0429%	0,1885%
<i>.Fumo e Acessórios</i>	3,8970%	3,8717%	3,8726%	3,8708%	3,8788%
.DESPESAS DIVERSAS	0,8425%	-0,0583%	4,1142%	6,3758%	6,0167%
<i>.Animais</i>	0,9701%	-0,0670%	4,7610%	7,4034%	6,9826%
<i>.Comunicação</i>	0,0000%	0,0000%	0,0000%	0,0000%	0,0000%

Fonte: DIEESE

Varição acumulada dos itens componentes do ICV-DIEESE
Outubro de 2006
Estrato 2

DENOMINAÇÃO	MENSAL nov/06	TRIMESTRAL set/2006 a nov/2006	SEMESTRAL jun/2006 a nov/2006	NO ANO jan/2006 a nov/2006	ANUAL dez/2005 a nov/2006
TOTAL GERAL	0,4673%	1,2774%	0,9868%	1,3634%	1,5438%
.ALIMENTAÇÃO	1,1902%	3,3229%	2,8541%	1,1313%	1,3637%
<i>.Produtos in natura e semi-elaborados</i>	2,2733%	7,1151%	5,8765%	1,1709%	1,9118%
<i>.Indústria da Alimentação</i>	0,2254%	-0,1465%	-0,3066%	-0,3596%	-0,7264%
<i>.Alimentação Fora do Domicílio</i>	0,4611%	1,6181%	2,5699%	5,6006%	5,9680%
.HABITAÇÃO	0,3082%	1,4685%	1,1736%	1,8606%	2,0293%
<i>.Locação, Impostos e Condomínio</i>	1,0109%	1,9335%	0,9807%	2,7704%	3,1810%
<i>.Operação do Domicílio</i>	0,0874%	1,5169%	0,8361%	1,1984%	1,2566%
<i>.Conservação do Domicílio</i>	0,1194%	0,4578%	3,0962%	3,3830%	3,6609%
.EQUIPAMENTO DOMÉSTICO	-0,2798%	-1,5904%	-2,5114%	-5,1665%	-5,8712%
<i>.Eletrodomésticos e Equipamentos</i>	-0,7109%	-2,9586%	-4,6159%	-9,2909%	-10,4341%
<i>.Utensílios Domésticos</i>	0,2931%	0,4072%	0,5959%	1,9479%	2,1867%
<i>.Móveis</i>	0,3441%	0,5262%	0,5918%	0,4448%	0,1305%
<i>.Rouparia</i>	-0,6046%	-3,2794%	-4,0824%	-5,7958%	-5,4426%
.TRANSPORTES	0,5537%	-0,6055%	-1,8576%	0,5468%	1,3246%
<i>.Individual</i>	-0,2560%	-2,1053%	-3,0477%	0,7876%	2,0701%
<i>.Coletivo</i>	1,8603%	1,8603%	0,0837%	0,1691%	0,1691%
.VESTUÁRIO	0,2583%	0,0517%	-1,4285%	-2,4719%	-2,4908%
<i>.Roupas</i>	0,4177%	0,3889%	-2,2461%	-4,1197%	-4,3748%
<i>.Calçados</i>	0,2135%	-0,3512%	-0,1234%	-0,3077%	0,1741%
.EDUCAÇÃO E LEITURA	0,2561%	0,2730%	0,3108%	5,0436%	5,1300%
<i>.Educação</i>	0,2758%	0,2393%	0,2951%	5,1221%	5,1375%
<i>.Leitura</i>	0,0000%	0,7136%	0,5124%	4,0324%	5,0333%
.SAÚDE	-0,8376%	0,2774%	2,0320%	3,9876%	3,9981%
<i>.Assistência Médica</i>	-1,1493%	0,3175%	2,5305%	3,5208%	3,5656%
<i>.Medicamentos e Produtos Farmacêuticos</i>	-0,0008%	0,1542%	0,5198%	5,1671%	5,0803%
.RECREAÇÃO	0,0268%	0,4489%	0,2110%	1,0027%	0,8938%
<i>.Produtos</i>	0,4447%	0,8607%	-0,0811%	-0,3038%	-0,8107%
<i>.Serviços</i>	-0,7084%	-0,2756%	0,7353%	3,4148%	4,0770%
.DESPESAS PESSOAIS	1,3538%	1,8951%	1,5105%	2,5301%	2,1133%
<i>.Higiene e Beleza</i>	-0,4554%	0,4631%	-0,1822%	1,5349%	0,8221%
<i>.Fumo e Acessórios</i>	3,9350%	3,9190%	3,9182%	3,9219%	3,9317%
.DESPESAS DIVERSAS	0,8357%	-0,0577%	4,0801%	6,3218%	5,9658%
<i>.Animais</i>	0,9701%	-0,0670%	4,7610%	7,4034%	6,9826%
<i>.Comunicação</i>	0,0000%	0,0000%	0,0000%	0,0000%	0,0000%

Fonte: DIEESE

Varição acumulada dos itens componentes do ICV - DIEESE
novembro de 2006
Estrato 3

DENOMINAÇÃO	MENSAL nov/06	TRIMESTRAL set/2006 a nov/2006	SEMESTRAL jun/2006 a nov/2006	No ANO jan/2006 a nov/2006	ANUAL dez/2005 a nov/2006
TOTAL GERAL	0,2262%	0,7131%	0,8086%	2,2264%	2,4471%
.ALIMENTAÇÃO	1,1178%	2,7909%	2,8648%	1,4076%	1,6325%
.Produtos in natura e semi-elaborados	2,5740%	6,7389%	6,4172%	0,5094%	1,3252%
.Indústria da Alimentação	0,1925%	0,0631%	-0,0208%	-0,2659%	-0,7642%
.Alimentação Fora do Domicílio	0,4467%	1,4617%	2,2409%	5,0412%	5,4889%
.HABITAÇÃO	0,1880%	0,9990%	1,0953%	2,4915%	2,6092%
.Locação, Impostos e Condomínio	0,6572%	1,6240%	1,2195%	3,2879%	3,7115%
.Operação do Domicílio	0,0395%	0,8437%	0,2364%	1,4818%	1,5110%
.Conservação do Domicílio	-0,1092%	0,4562%	4,0283%	4,7591%	4,6575%
.EQUIPAMENTO DOMÉSTICO	-0,1904%	-1,0354%	-1,6662%	-3,9402%	-4,5084%
.Eletrodomésticos e Equipamentos	-0,6050%	-2,2492%	-3,6405%	-7,7378%	-8,7695%
.Utensílios Domésticos	0,2970%	0,2814%	0,9445%	1,3201%	1,4115%
.Móveis	0,3079%	0,5921%	0,7698%	0,5213%	0,2086%
.Rouparia	-0,8386%	-3,3065%	-5,1012%	-8,4960%	-7,9190%
.TRANSPORTES	0,0806%	-1,2807%	-2,1847%	1,5183%	2,4714%
.Individual	-0,2286%	-1,8489%	-2,6160%	1,7902%	2,9431%
.Coletivo	1,6489%	1,6489%	0,0207%	0,1859%	0,1859%
.VESTUÁRIO	0,3080%	0,4241%	-1,5932%	-2,9551%	-2,9491%
.Roupas	0,4345%	0,9795%	-2,0984%	-4,2574%	-4,3375%
.Calçados	0,3017%	-0,5292%	-0,3785%	-0,3881%	0,0357%
.EDUCAÇÃO E LEITURA	0,1225%	0,1896%	0,1923%	5,1370%	5,2133%
.Educação	0,1311%	0,1646%	0,1733%	5,1775%	5,1896%
.Leitura	0,0000%	0,5498%	0,4667%	4,5592%	5,5538%
.SAÚDE	-0,7349%	0,5326%	2,3533%	4,2644%	4,2614%
.Assistência Médica	-0,8625%	0,5952%	2,6495%	4,0767%	4,1263%
.Medicamentos e Produtos Farmacêuticos	0,0014%	0,1488%	0,4172%	5,2553%	4,9307%
.RECREAÇÃO	0,1396%	0,6117%	1,3665%	1,7439%	1,6577%
.Produtos	0,5473%	1,0918%	0,4883%	-0,3963%	-0,9387%
.Serviços	-0,5897%	-0,2453%	2,9944%	5,8590%	6,7177%
.DESPESAS PESSOAIS	1,1575%	1,8558%	1,7092%	3,5896%	3,2182%
.Higiene e Beleza	-0,2862%	0,7663%	0,5461%	3,3962%	2,8194%
.Fumo e Acessórios	3,9522%	3,9424%	3,9421%	3,9506%	3,9669%
.DESPESAS DIVERSAS	0,7706%	-0,0535%	3,7529%	5,8049%	5,4795%
.Animais	0,9701%	-0,0670%	4,7610%	7,4034%	6,9826%
.Comunicação	0,0000%	0,0000%	0,0000%	0,0000%	0,0000%

Fonte: DIEESE