



NOTA À IMPRENSA

SÃO PAULO, 06 DE JUNHO DE 2005.

Alta nos alimentos prejudica população de baixa renda

O custo de vida para o município de São Paulo registrou, em maio, variação de 0,39%, taxa que, embora alta, foi inferior à de abril último (0,50%), em 0,11 ponto percentual (pp). Os cálculos são do DIEESE - Departamento Intersindical de Estatística e Estudos Sócio Econômicos – que revela que o aumento de preços foi fortemente influenciado pela elevação ocorrida com produtos alimentícios, e atingiu, de forma mais intensa, as famílias de menor poder aquisitivo.

Além da Alimentação – que subiu 0,85%, em maio – também tiveram altas significativas Vestuário (0,74%) e Saúde (0,56%). Outros grupos, porém, apresentaram deflação, caso de Recreação (-0,10%) e Transportes (-0,20%), como pode ser visto na Tabela 1 e no Gráfico 1.

TABELA 1
Índice do Custo de Vida (ICV-DIEESE)
Taxas, contribuições e ponderações por grupo e subgrupo
Município de São Paulo - maio de 2005

Grupo e subgrupo	Variação %	Contribuição pp	Ponderação %
Total Geral	0,39	0,39	100,00
Alimentação	0,85	0,22	25,83
<i>In natura</i> e semi-elaborados	0,76	0,08	10,70
Indústria da alimentação	1,12	0,11	10,24
Fora do domicílio	0,48	0,02	4,88
Saúde	0,56	0,08	14,14
Assistência médica	0,36	0,04	11,31
Medicamentos e produtos farmacêuticos	1,39	0,04	2,78
Habitação	0,22	0,05	23,29
Locação, impostos e condomínio	0,21	0,01	5,96
Operação	0,32	0,04	14,03
Conservação	-0,18	-0,01	3,29
Vestuário	0,74	0,03	3,46
Roupas	0,65	0,01	2,06
Calçados	0,77	0,01	1,21
Transportes	-0,20	-0,03	16,34
Individual	-0,27	-0,03	11,77
Coletivo	0,00	0,00	4,57

Fonte: DIEESE

A maior alta e a maior contribuição para a taxa apurada em maio foram dadas pelo grupo Alimentação, que subiu 0,85% e contribuiu com 0,22 pp no resultado da taxa do mês. Os aumentos ocorreram, principalmente, nos produtos da indústria alimentícia (1,12%) e nos *in natura* e semi-elaborados (0,76%). A alimentação fora do domicílio (0,48%) embora tenha apresentado taxa menor, entre os subgrupos da alimentação, teve variação superior a do índice geral (0,39%).

Os itens com altas mais expressivas entre os alimentos *in natura* e semi-elaborados foram: raízes e tubérculos (14,06%) – que teve aumento generalizado, mas com destaque para batata (20,29%) e cebola (14,73%) –; legumes (5,47%) – em especial quiabo (15,88%), tomate (10,22%), pepino (7,73%) e berinjela (7,72%) –; hortaliças (3,03%), que registrou elevação em todos os seus produtos e leite *in natura* (2,45%), que teve o maior reajuste no tipo C (3,62%). Taxas pequenas e negativas foram apuradas para grãos (0,57%) – resultado de comportamentos como a queda no arroz (-2,61%) e forte alta no feijão (8,72%) –; carnes (-0,51%); aves e ovos (-1,20%) e frutas (-1,97%).

Alguns reajustes, entre os produtos da indústria alimentícia (1,12%), chamam a atenção. É o caso do pão francês (5,18%), sorvete (4,87%), molho de tomate (4,16%), queijo de Minas (3,66%) e leite longa vida (3,44%). Na alimentação fora do domicílio (0,48%), o subgrupo com maior taxa foi lanches (0,84%), com alta geral em todos os seus produtos; a refeição principal (0,21%) variou bem menos.

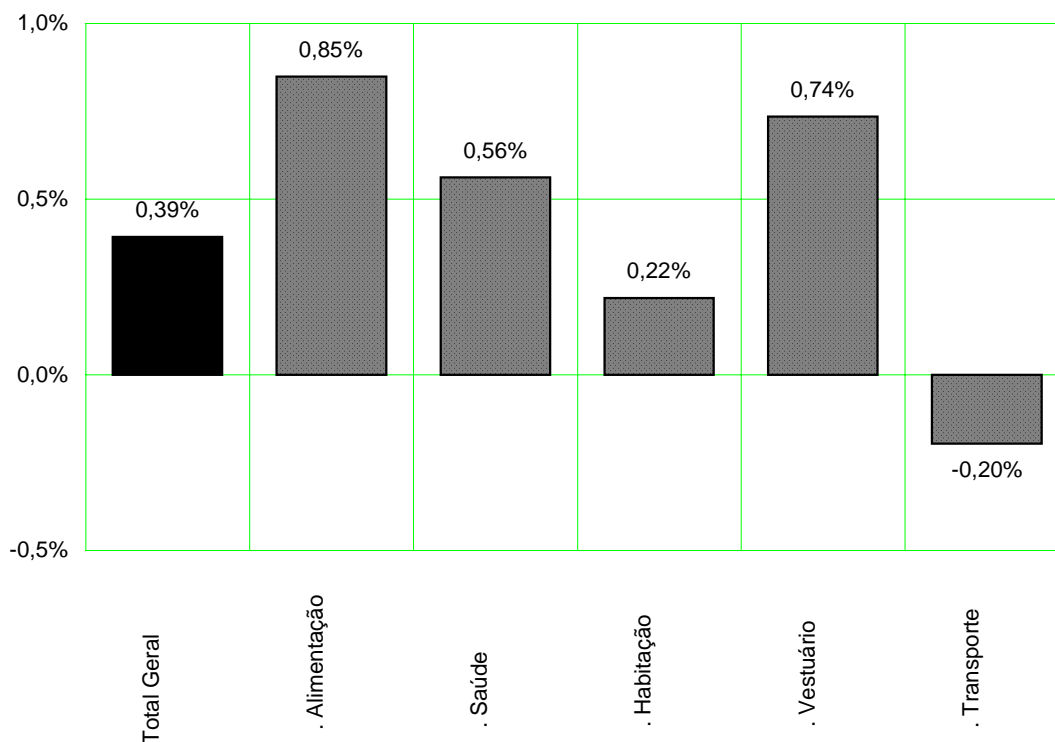
O reajuste na Saúde (0,56%) deu-se tanto na assistência médica (0,36%) como nos medicamentos e produtos farmacêuticos (1,39%). Como o peso no orçamento doméstico é maior na assistência médica (11,31%) que nos medicamentos e produtos farmacêuticos (2,78%), as contribuições de ambos para o ICV de maio foram iguais (0,04pp), apesar de as taxas dos subgrupos terem sido bastante distintas.

Na assistência médica, as maiores variações foram praticadas por laboratórios (1,73%), diárias hospitalares (1,45%) e seguros e convênios médicos (0,38%). Como os reajustes dos medicamentos ocorreram a partir da segunda semana de abril, restou para este mês de maio um resíduo de 1,39%.

O Vestuário (0,74%) foi o segundo grupo com a maior taxa e seus aumentos ocorreram tanto nas roupas (0,65%) como nos calçados (0,77%). Em parte, é possível atribuir estes reajustes à mudança de estação, mas deve-se lembrar que este setor, há muito tempo, tem mantido seus valores relativamente estáveis, e estas altas podem ser uma tentativa de recomposição das margens de lucro.

A deflação verificada nas despesas com Transportes (-0,20%) deve-se ao subgrupo individual (-0,27%), conseqüência da queda nos preços dos combustíveis (-1,21%), principalmente do álcool (-5,64%). Não houve alteração para as tarifas do transporte coletivo, em maio.

GRÁFICO 1
Índice do Custo de Vida (ICV-DIEESE)
Taxas por grupo
Município de São Paulo – maio de 2005



Fonte: DIEESE

Índices por estrato de renda

Além do índice geral, o DIEESE também calcula mais três indicadores de inflação, segundo tercís de estratos de renda das famílias paulistanas. O estrato 1 corresponde à estrutura de gastos de 1/3 das famílias com menor poder aquisitivo (renda média = R\$ 377,49) e foi o mais atingido, em maio, pelo aumento dos preços, com uma taxa de 0,61%. Para as famílias com nível intermediário de rendimento (renda média = R\$ 934,17), englobadas no estrato 2, a variação dos preços foi de 0,46%. A menor taxa foi apurada para o estrato 3, que reúne as famílias mais ricas (renda média = R\$ 2.792,90), para as quais a alta ficou em 0,31%.

As taxas de todos os estratos – a exemplo do que ocorreu com o índice geral - registraram queda quando comparadas com as de abril. As diferenças foram mais acentuadas para os estratos 3 (-0,13pp) e 2 (-0,08pp) enquanto para o estrato 1, a diferença foi bem menor (-0,03pp), com sua taxa passando de 0,64%, em abril, para 0,61%, neste mês (Tabela 2).

TABELA 2
Índice do Custo de Vida (ICV-DIEESE)
Taxa Geral e por Estrato de Renda

Município de São Paulo - abril e maio de 2005

Índices	Abril 2005	Maió 2005	Diferença
	%	%	pp
Geral	0,50	0,39	-0,11
Estrato 1	0,64	0,61	-0,03
Estrato 2	0,54	0,46	-0,08
Estrato 3	0,44	0,31	-0,13

Fonte: DIEESE

Esses resultados díspares revelam a importância da composição dos gastos familiares no cálculo dos impactos inflacionários nos diferentes segmentos de renda, conforme pode-se visualizar pelos dados da Tabela 3 e Gráfico 2.

TABELA 3
Índice do Custo de Vida (ICV-DIEESE)
Taxas e Contribuições: Geral e por Estrato de Renda
Município de São Paulo - Maio de 2005

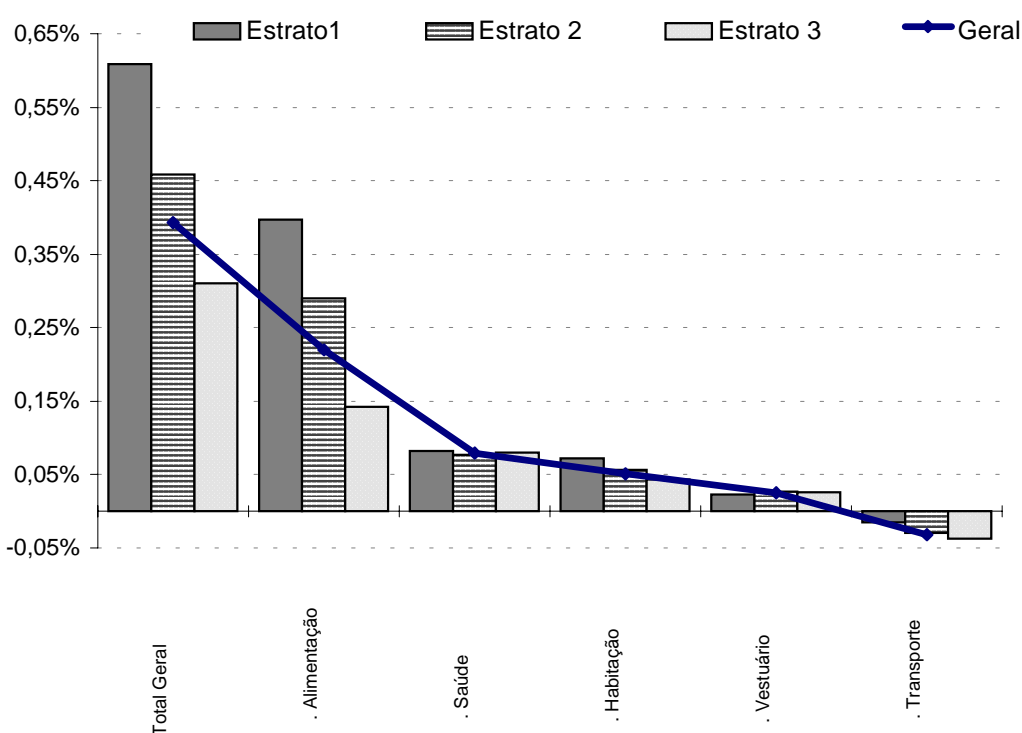
Grupos	Geral		Estrato 1		Estrato 2		Estrato 3	
	Taxa %	Contribuição pp	Taxa %	Contribuição pp	Taxa %	Contribuição pp	Taxa %	Contribuição pp
Total Geral	0,39	0,39	0,61	0,61	0,46	0,46	0,31	0,31
Alimentação	0,85	0,22	1,15	0,40	0,97	0,29	0,65	0,14
Saúde	0,56	0,08	0,75	0,08	0,63	0,08	0,50	0,08
Habitação	0,22	0,05	0,27	0,07	0,24	0,06	0,20	0,04
Vestuário	0,74	0,03	0,61	0,02	0,70	0,03	0,84	0,03
Despesas Pessoais	0,60	0,02	0,56	0,03	0,56	0,02	0,64	0,02
Despesas Diversas	4,53	0,02	4,79	0,02	4,75	0,01	4,33	0,02
Educação e Leitura	0,17	0,01	0,14	0,00	0,15	0,01	0,18	0,02
Equipamento Doméstico	0,03	0,00	-0,04	0,00	-0,05	0,00	0,09	0,00
Recreação	-0,10	0,00	0,26	0,00	-0,19	0,00	-0,10	0,00
Transportes	-0,20	-0,03	-0,14	-0,01	-0,19	-0,03	-0,21	-0,04

Fonte: DIEESE

Em maio, o maior aumento ocorreu na Alimentação, grupo que apresenta a maior participação nos gastos das famílias do estrato 1 (34,34%), resultando em uma contribuição no cálculo de sua taxa (0,61%) da ordem de 0,40pp. Esse aumento também afetou bastante o cálculo da taxa do estrato 2 (0,46%), com uma contribuição de 0,29pp, resultado do peso (29,97%) dos alimentos no conjunto das despesas destas famílias. Contribuição bem inferior (0,14pp) foi verificada no cálculo da taxa do estrato 3 (0,31%), consequência da menor participação deste grupo (21,87%) nos gastos das famílias de maior poder aquisitivo.

Na Saúde os aumentos se deram em seus dois subgrupos: assistência médica e medicamentos e produtos farmacêuticos e as contribuições no cálculo dos diferentes índices foram todas iguais a 0,08pp. Uma análise mais desagregada revela que as famílias de menor poder aquisitivo sofreram mais com os reajustes ocorridos nos medicamentos e as de maior rendimento, com os aumentos verificados no subgrupo da assistência médica.

GRÁFICO 2
Índice do Custo de Vida (ICV-DIEESE)
Contribuições : Geral e por Estrato de Renda
Município de São Paulo - maio de 2005



Fonte: DIEESE

A taxa negativa do grupo Transportes, que teve origem no subgrupo individual, beneficiou mais as famílias do estrato 3, com uma contribuição de $-0,04$ pp no resultado de seu índice (0,31%). Esta mesma queda de preço praticamente não afetou a taxa do estrato 1, com uma diminuição em seu cálculo de apenas $-0,01$ pp.

Este mês de maio foi bastante ilustrativo mostrando que os aumentos de preços afetam, de forma distinta, os diferentes segmentos da sociedade, prejudicando mais algumas famílias que outras, segundo a forma de despende de cada uma delas.

Índices Acumulados

Entre janeiro e maio deste ano, o ICV-DIEESE acumula alta de 2,97%, enquanto em doze meses – de junho de 2004 a maio último – a taxa acumulada é de 8,46%. A taxa anual média de inflação medida pelo DIEESE, nestes primeiros meses de 2005 é da ordem de 7,95%, bem superior à verificada no ano passado. No primeiro semestre 2004, a taxa anual média situava-se em 5,83%. A partir de julho, nota-se uma aceleração nos preços, fechando o segundo semestre com taxa anual média da ordem de 7,25% (Tabela 4 e Gráfico 3).

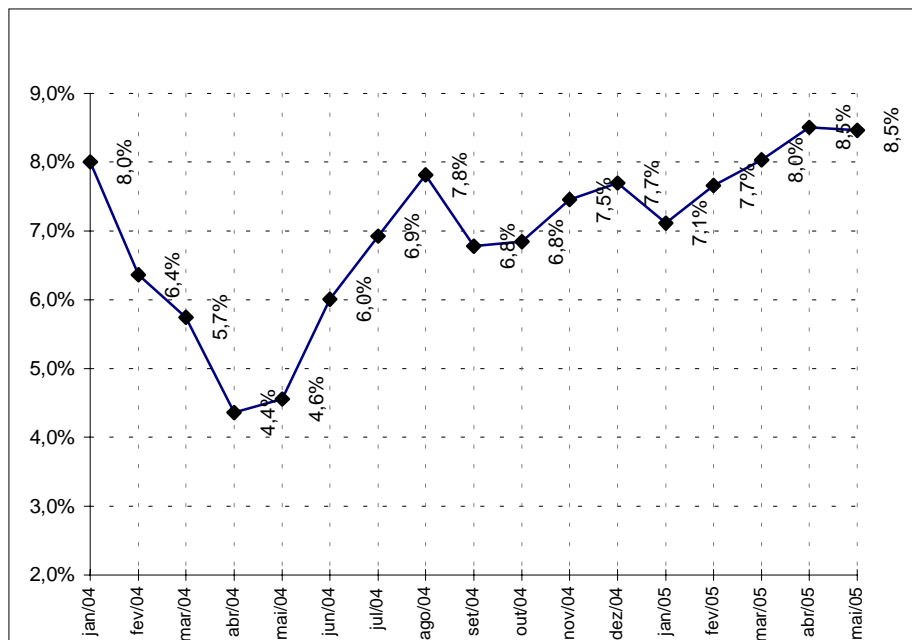
Como, de um modo geral, os índices de preços tendem a apresentar, no segundo semestre, variações superiores às do primeiro, devido ao reajuste de inúmeras tarifas públicas ou administradas, os dados dos primeiros meses deste ano não são nada animadores.

TABELA 4
Índice do Custo de Vida (ICV-DIEESE)
Taxas Mensais e Anuais
Município de São Paulo - janeiro 2004 a maio 2005
(em %)

Mês/ano	Taxas mensais	Taxa anuais
jan/04	1,46	8,00
fev/04	-0,18	6,36
mar/04	0,47	5,74
abr/04	0,06	4,36
mai/04	0,43	4,56
jun/04	1,12	6,01
jul/04	1,21	6,92
ago/04	0,69	7,81
set/04	0,29	6,78
out/04	0,53	6,84
nov/04	0,83	7,46
dez/04	0,54	7,70
jan/05	0,91	7,12
fev/05	0,32	7,66
mar/05	0,81	8,03
abr/05	0,50	8,50
mai/05	0,39	8,46

Fonte: DIEESE

GRÁFICO 3
Índice do Custo de Vida (ICV-DIEESE)
Taxas acumuladas em doze meses
Município de São Paulo - Janeiro 2004 a maio 2005



Fonte: DIEESE

Nos cinco primeiros meses de 2005, a taxa de inflação revela-se decrescente, conforme aumenta a renda familiar. Dessa forma, a maior variação acumulada foi apurada para o estrato 1 (3,14%), vindo a seguir o estrato 2 (2,99%) e por fim, o estrato 3 (2,94%). Nos últimos 12 meses, a situação se inverte, ou seja, quanto maior a renda familiar, maior é a taxa de inflação: estrato 1 (7,56%), estrato 2 (8,17%) e estrato 3 (8,84%). A Tabela 5 fornece as taxas no ano e anuais, para o índice geral e por estrato de renda, desagregadas nos grupos e subgrupos do ICV-DIEESE.

A análise dos grupos e subgrupos do ICV revela diferenças de taxas acentuadas. Entre janeiro e maio, dentre os grupos com reajustes mais acentuados em seus bens e serviços, encontram-se: Educação e Leitura (6,98%), Despesas Diversas (6,75%), Transportes (4,62%), Saúde (3,83%) e Alimentação (3,08%). Retração ou pequenas variações foram apuradas para Vestuário (-0,20%), Despesas Pessoais (0,46%), Recreação (0,76%) e Habitação (1,06%).

Nos subgrupos que compõem o ICV, as taxas neste ano variaram entre -1,80% até 13,70%. As principais elevações ocorreram para transporte coletivo (13,70%), educação (7,26%) e medicamentos e produtos farmacêuticos (5,88%). Apresentaram deflação ou comportamento relativamente estável em seus valores: roupas (-1,80%), fumo e acessórios (-0,43%), locação, impostos e condomínio (0,54%), móveis (0,57%) e serviços de recreação (0,67%).

TABELA 5
Índice do Custo de Vida (ICV-DIEESE)
Geral e por Estrato de renda
Taxas Acumuladas no ano e anual por grupo e subgrupo
Município de São Paulo

Grupos subgrupos	Variação (%) no Ano (jan/2005 a mai/2005)				Variação Anual (%) (jun/2004 a mai/2005)			
	Geral	Estrato 1	Estrato 2	Estrato 3	Geral	Estrato 1	Estrato 2	Estrato 3
Total Geral	2,97	3,14	2,99	2,94	8,46	7,56	8,17	8,84
.Alimentação	3,08	3,04	3,06	3,19	6,33	5,73	5,98	6,82
.In natura e semi-elaborados.	2,08	2,41	2,34	1,89	4,66	4,40	4,75	4,76
.Indústria da alimentação	3,74	3,49	3,60	3,98	6,57	6,32	6,46	6,79
.Fora do domicílio	3,94	4,10	3,93	3,91	9,63	9,50	8,87	9,90
.Habitação	1,06	1,29	1,20	0,91	6,65	7,32	7,05	6,27
.Locação, impostos e condomínio	0,54	0,51	0,59	0,53	1,36	0,29	0,74	1,87
.Operação	1,26	1,53	1,47	1,03	9,27	10,03	9,88	8,66
.Conservação	1,16	1,54	0,99	1,15	5,84	6,91	5,56	5,78
.Equipamento Doméstico	2,44	3,11	1,96	2,59	5,15	5,62	4,05	5,63
.Eletrodomésticos	3,14	4,00	2,33	3,45	5,06	5,33	3,73	5,82
.Utensílios	4,31	4,27	4,98	4,26	9,45	8,83	10,17	9,57
.Móveis	0,57	0,58	0,50	0,57	4,29	4,82	3,85	4,32
.Rouparia	1,75	3,09	0,55	2,02	1,37	4,17	-1,25	2,03
.Transportes	4,62	8,68	5,92	3,63	15,88	15,67	16,25	15,75
.Individual	1,47	0,50	0,78	1,73	16,49	19,19	17,08	16,15
.Coletivo	13,70	12,94	14,59	13,45	14,33	14,11	15,03	13,88
.Vestuário	-0,20	-0,20	0,30	-0,61	1,00	1,35	1,67	0,38
.Roupas	-1,80	-2,10	-1,18	-2,21	-1,84	-1,48	-1,66	-2,31
.Calçados	2,23	2,28	2,20	2,24	5,52	5,52	5,91	5,39
.Educação e Leitura	6,98	6,72	6,59	7,07	7,58	7,49	7,22	7,65
.Educação	7,26	6,97	6,90	7,35	7,80	7,68	7,48	7,87
.Leitura	3,02	1,98	2,69	3,14	4,45	3,86	3,94	4,60
.Saúde	3,83	4,29	4,00	3,69	13,26	12,45	13,65	13,36
.Assistência Médica	3,35	3,27	3,37	3,35	15,08	15,73	16,51	14,66
.Medicamentos e Produtos Farmacêuticos	5,88	6,15	5,81	5,78	6,68	7,01	6,71	6,46
.Recreação	0,76	1,13	0,89	0,70	2,35	2,74	2,31	2,39
.Produtos	0,80	1,23	0,93	0,73	2,46	3,06	2,15	2,55
.Serviços	0,67	0,91	0,83	0,65	2,12	2,01	2,63	2,08
.Despesas Pessoais	0,46	0,08	0,04	0,84	2,56	2,17	2,12	3,01
.Higiene e beleza	1,03	0,45	0,39	1,56	1,93	0,95	1,11	2,73
.Fumo e acessórios	-0,43	-0,36	-0,44	-0,46	3,58	3,65	3,57	3,54
.Despesas Diversas	6,75	7,16	7,09	6,45	12,21	12,44	12,43	12,07
.Animais	8,35	8,35	8,35	8,35	12,47	12,47	12,47	12,47
.Comunicação	0,00	0,00	0,00	0,00	11,04	12,23	12,16	10,61

Fonte: DIEESE

Nos últimos 12 meses, para uma inflação acumulada de 8,46%, os grupos que apresentaram aumentos bem acima deste índice foram: Transportes (15,88%), Saúde (13,26%) e Despesas Diversas (12,21%). Com taxas anuais pequenas foram detectados os seguintes grupos: Vestuário (1,00%), Recreação (2,35%) e Despesas Pessoais (2,56%).

A diferença de taxas entre subgrupos também é bastante ampla, variando entre -1,84% até 16,49%. Os subgrupos com dois dígitos em suas taxas foram: transporte individual (16,49%), assistência médica (15,08%) e transporte coletivo (14,33%). Com queda ou taxa inferior a 2,00% encontram-se roupas (-1,84%), locação, impostos e condomínio (1,36%), rouparia (1,37%) e higiene e beleza (1,93%).

Considerações Finais

Até maio deste ano, as famílias mais prejudicadas pela inflação foram as de menor nível de rendimento, pertencentes ao estrato 1. A precariedade econômica leva-as a concentrar grande parte de seus gastos em bens e serviços de primeira necessidade. (Tabela 6)

Assim, dos 24 subgrupos que compõem o ICV-DIEESE, estas famílias concentram seus gastos (72,84%) em apenas sete subgrupos, restando para todas as demais despesas apenas 27,16%.

Tomando-se por base estes mesmos subgrupos e confrontando com o peso das despesas das famílias de maior poder aquisitivo, estrato 3, verifica-se que estas destinam apenas 54,13% de seus gastos nestes bens e serviços, restando, portanto, 45,87% para serem distribuídos em outros tipos de itens.

TABELA 6
Ponderação dos Estratos 1 e 3 ICV-DIEESE
Principais despesas do estrato 1 e diferença com o estrato 3
Município de São Paulo maio de 2005

Subgrupos do ICV-DIEESE	Estrato 1 %	Estrato 3 %	Diferença pp
Operação do domicílio	17,77	12,69	5,08
Alimentos <i>in natura</i> e semi-elaborados	16,37	7,97	8,40
Indústria da alimentação	14,24	8,27	5,98
Transporte coletivo	7,43	3,19	4,24
Assistência médica	7,04	13,63	-6,59
Locação, impostos e condomínio	6,10	6,11	-0,02
Medicamentos e produtos farmacêuticos	3,89	2,28	1,62
Total da ponderação	72,84	54,13	18,71

Fonte: DIEESE

A maioria desses subgrupos apresenta ponderação maior para as famílias do estrato 1, em comparação com as do estrato 3. As exceções são os subgrupos da assistência médica – e quando

o peso no 3º estrato é maior, com uma diferença de -6,59 pp e locação, impostos e condomínio com pesos semelhantes.

Levando em conta as diferenças de pesos e constatando-se que aumentos acentuados de preços incidiram em alguns destes subgrupos, neste ano, tais como transporte coletivo (13,70%), medicamentos e produtos farmacêuticos (5,88%) e alimentos de um modo geral (3,08%), a consequência é uma maior pressão inflacionária para as famílias de menor poder aquisitivo, estrato 1 (3,14%).

Esses resultados sugerem, que uma política de preços atenta ao tipo de gastos das famílias de baixo poder aquisitivo, poderia minorar as dificuldades pelas quais passa esta população, quando os preços dos bens e serviços por elas adquiridos sobem de forma acentuada.

ÍNDICE DO CUSTO DE VIDA NO MUNICÍPIO DE SÃO PAULO - ICV-DIEESE

MAIO DE 2005

ÍNDICE GERAL

DENOMINAÇÃO	VARIAÇÃO	CONTRIBUIÇÃO	PONDERAÇÃO
TOTAL GERAL	0,3931%	0,3931%	100,0000%
ALIMENTAÇÃO	0,8497%	0,2195%	25,8282%
<i>Produtos in natura e semi-elaborados</i>	0,7601%	0,0814%	10,7040%
<i>Indústria da Alimentação</i>	1,1218%	0,1149%	10,2394%
<i>Alimentação Fora do Domicílio</i>	0,4756%	0,0232%	4,8849%
HABITAÇÃO	0,2188%	0,0510%	23,2868%
<i>Locação, Impostos e Condomínio</i>	0,2088%	0,0125%	5,9649%
<i>Operação do Domicílio</i>	0,3156%	0,0443%	14,0308%
<i>Conservação do Domicílio</i>	-0,1754%	-0,0058%	3,2911%
EQUIPAMENTO DOMÉSTICO	0,0256%	0,0011%	4,2754%
<i>Eletrodomésticos e Equipamentos</i>	-0,1629%	-0,0036%	2,2405%
<i>Utensílios Domésticos</i>	0,7165%	0,0039%	0,5434%
<i>Móveis</i>	-0,0424%	-0,0005%	1,2432%
<i>Rouparia</i>	0,5548%	0,0014%	0,2482%
TRANSPORTES	-0,1953%	-0,0319%	16,3416%
<i>Individual</i>	-0,2711%	-0,0319%	11,7712%
<i>Coletivo</i>	0,0000%	0,0000%	4,5704%
VESTUÁRIO	0,7359%	0,0255%	3,4623%
<i>Roupas</i>	0,6494%	0,0134%	2,0589%
<i>Calçados</i>	0,7673%	0,0092%	1,2051%
<i>Acessórios</i>	1,4437%	0,0029%	0,1983%
EDUCAÇÃO E LEITURA	0,1654%	0,0123%	7,4108%
<i>Educação</i>	0,1436%	0,0100%	6,9373%
<i>Leitura</i>	0,4853%	0,0023%	0,4735%
SAÚDE	0,5629%	0,0796%	14,1355%
<i>Assistência Médica</i>	0,3625%	0,0410%	11,3096%
<i>Aparelhos</i>	0,0000%	0,0000%	0,0424%
<i>Medicamentos e Produtos Farmacêuticos</i>	1,3857%	0,0386%	2,7836%
RECREAÇÃO	-0,0972%	-0,0014%	1,4381%
<i>Produtos</i>	-0,2472%	-0,0024%	0,9610%
<i>Serviços</i>	0,2047%	0,0010%	0,4770%
DESPESAS PESSOAIS	0,6048%	0,0209%	3,4521%
<i>Higiene e Beleza</i>	0,9721%	0,0205%	2,1063%
<i>Fumo e Acessórios</i>	0,0299%	0,0004%	1,3458%
DESPESAS DIVERSAS	4,5270%	0,0167%	0,3693%
<i>Animais</i>	5,5749%	0,0167%	0,2999%
<i>Comunicação</i>	0,0000%	0,0000%	0,0694%

Fonte: DIEESE

ÍNDICE DO CUSTO DE VIDA NO MUNICÍPIO DE SÃO PAULO – ICV-DIEESE
 MAIO DE 2005
 ESTRATO 1 - FAMÍLIAS COM RENDA INFERIOR (RENDA MÉDIA = R\$ 377,49)

DENOMINAÇÃO	VARIAÇÃO	CONTRIBUIÇÃO	PONDERAÇÃO
TOTAL GERAL	0,6090%	0,6090%	100,0000%
ALIMENTAÇÃO	1,1549%	0,3965%	34,3363%
<i>Produtos in natura e semi-elaborados</i>	1,1756%	0,1924%	16,3654%
<i>Indústria da Alimentação</i>	1,3103%	0,1866%	14,2434%
<i>Alimentação Fora do Domicílio</i>	0,4701%	0,0175%	3,7275%
HABITAÇÃO	0,2724%	0,0725%	26,6029%
<i>Locação, Impostos e Condomínio</i>	0,1348%	0,0082%	6,0968%
<i>Operação do Domicílio</i>	0,3769%	0,0670%	17,7678%
<i>Conservação do Domicílio</i>	-0,0987%	-0,0027%	2,7384%
EQUIPAMENTO DOMÉSTICO	-0,0434%	-0,0017%	4,0108%
<i>Eletrodomésticos e Equipamentos</i>	0,0434%	0,0010%	2,2223%
<i>Utensílios Domésticos</i>	0,1727%	0,0010%	0,5646%
<i>Móveis</i>	-0,5453%	-0,0055%	1,0126%
<i>Rouparia</i>	0,8716%	0,0018%	0,2113%
TRANSPORTES	-0,1354%	-0,0148%	10,8965%
<i>Individual</i>	-0,4259%	-0,0148%	3,4643%
<i>Coletivo</i>	0,0000%	0,0000%	7,4323%
VESTUÁRIO	0,6113%	0,0228%	3,7263%
<i>Roupas</i>	0,3336%	0,0070%	2,0939%
<i>Calçados</i>	0,8536%	0,0126%	1,4728%
<i>Acessórios</i>	2,0181%	0,0032%	0,1596%
EDUCAÇÃO E LEITURA	0,1387%	0,0049%	3,5454%
<i>Educação</i>	0,1247%	0,0042%	3,3788%
<i>Leitura</i>	0,4229%	0,0007%	0,1667%
SAÚDE	0,7540%	0,0824%	10,9330%
<i>Assistência Médica</i>	0,3688%	0,0260%	7,0402%
<i>Medicamentos e Produtos Farmacêuticos</i>	1,4508%	0,0565%	3,8928%
RECREAÇÃO	0,2634%	0,0021%	0,7933%
<i>Produtos</i>	0,3572%	0,0020%	0,5554%
<i>Serviços</i>	0,0445%	0,0001%	0,2380%
DESPESAS PESSOAIS	0,5573%	0,0267%	4,7884%
<i>Higiene e Beleza</i>	0,9972%	0,0258%	2,5846%
<i>Fumo e Acessórios</i>	0,0414%	0,0009%	2,2037%
DESPESAS DIVERSAS	4,7925%	0,0176%	0,3670%
<i>Animais</i>	5,5749%	0,0176%	0,3155%
<i>Comunicação</i>	0,0000%	0,0000%	0,0515%

Fonte: DIEESE

ÍNDICE DO CUSTO DE VIDA NO MUNICÍPIO DE SÃO PAULO – ICV-DIEESE

MAIO DE 2005

ESTRATO 2 - FAMÍLIAS COM RENDA INTERMEDIÁRIA (RENDA MÉDIA = R\$ 934,17)

DENOMINAÇÃO	VARIAÇÃO	CONTRIBUIÇÃO	PONDERAÇÃO
TOTAL GERAL	0,4585%	0,4585%	100,0000%
. ALIMENTAÇÃO	0,9673%	0,2899%	29,9738%
. . <i>Produtos in natura e semi-elaborados</i>	0,9067%	0,1240%	13,6772%
. . <i>Indústria da Alimentação</i>	1,1400%	0,1416%	12,4252%
. . <i>Alimentação Fora do Domicílio</i>	0,6276%	0,0243%	3,8714%
. HABITAÇÃO	0,2353%	0,0566%	24,0423%
. . <i>Locação, Impostos e Condomínio</i>	0,1830%	0,0102%	5,5548%
. . <i>Operação do Domicílio</i>	0,3655%	0,0558%	15,2693%
. . <i>Conservação do Domicílio</i>	-0,2921%	-0,0094%	3,2183%
. EQUIPAMENTO DOMÉSTICO	-0,0461%	-0,0023%	5,0026%
. . <i>Eletrodomésticos e Equipamentos</i>	-0,3694%	-0,0104%	2,8211%
. . <i>Utensílios Domésticos</i>	1,3639%	0,0066%	0,4858%
. . <i>Móveis</i>	0,0386%	0,0005%	1,4004%
. . <i>Rouparia</i>	0,3218%	0,0010%	0,2953%
. TRANSPORTES	-0,1924%	-0,0294%	15,2660%
. . <i>Individual</i>	-0,3218%	-0,0294%	9,1281%
. . <i>Coletivo</i>	0,0000%	0,0000%	6,1379%
. VESTUÁRIO	0,7007%	0,0269%	3,8382%
. . <i>Roupas</i>	0,6748%	0,0142%	2,1054%
. . <i>Calçados</i>	0,6733%	0,0101%	1,5029%
. . <i>Acessórios</i>	1,1168%	0,0026%	0,2299%
. EDUCAÇÃO E LEITURA	0,1515%	0,0066%	4,3435%
. . <i>Educação</i>	0,1294%	0,0052%	4,0362%
. . <i>Leitura</i>	0,4417%	0,0014%	0,3073%
. SAÚDE	0,6321%	0,0767%	12,1345%
. . <i>Assistência Médica</i>	0,3731%	0,0331%	8,8710%
. . <i>Aparelhos</i>	0,0000%	0,0000%	0,0545%
. . <i>Medicamentos e Produtos Farmacêuticos</i>	1,3588%	0,0436%	3,2090%
. RECREAÇÃO	-0,1870%	-0,0022%	1,2030%
. . <i>Produtos</i>	-0,3961%	-0,0031%	0,7878%
. . <i>Serviços</i>	0,2097%	0,0009%	0,4152%
. DESPESAS PESSOAIS	0,5609%	0,0219%	3,9044%
. . <i>Higiene e Beleza</i>	0,9476%	0,0214%	2,2636%
. . <i>Fumo e Acessórios</i>	0,0275%	0,0005%	1,6408%
. DESPESAS DIVERSAS	4,7505%	0,0139%	0,2917%
. . <i>Animais</i>	5,5749%	0,0139%	0,2486%
. . <i>Comunicação</i>	0,0000%	0,0000%	0,0431%

Fonte: DIEESE

ÍNDICE DO CUSTO DE VIDA NO MUNICÍPIO DE SÃO PAULO - ICV-DIEESE

MAIO DE 2005

ESTRATO 3 - FAMÍLIAS COM RENDA SUPERIOR (RENDA MÉDIA = R\$ 2.792,90)

DENOMINAÇÃO	VARIAÇÃO	CONTRIBUIÇÃO	PONDERAÇÃO
TOTAL GERAL	0,3100%	0,3100%	100,0000%
. ALIMENTAÇÃO	0,6521%	0,1426%	21,8737%
. . <i>Produtos in natura e semi-elaborados</i>	0,4045%	0,0322%	7,9671%
. . <i>Indústria da Alimentação</i>	1,0440%	0,0863%	8,2673%
. . <i>Alimentação Fora do Domicílio</i>	0,4275%	0,0241%	5,6394%
. HABITAÇÃO	0,1953%	0,0435%	22,2517%
. . <i>Locação, Impostos e Condomínio</i>	0,2375%	0,0145%	6,1119%
. . <i>Operação do Domicílio</i>	0,2632%	0,0334%	12,6925%
. . <i>Conservação do Domicílio</i>	-0,1294%	-0,0045%	3,4472%
. EQUIPAMENTO DOMÉSTICO	0,0938%	0,0038%	4,0571%
. . <i>Eletrodomésticos e Equipamentos</i>	-0,0843%	-0,0017%	2,0136%
. . <i>Utensílios Domésticos</i>	0,7260%	0,0041%	0,5690%
. . <i>Móveis</i>	-0,0020%	0,0000%	1,2362%
. . <i>Rouparia</i>	0,5867%	0,0014%	0,2383%
. TRANSPORTES	-0,2068%	-0,0373%	18,0347%
. . <i>Individual</i>	-0,2512%	-0,0373%	14,8465%
. . <i>Coletivo</i>	0,0000%	0,0000%	3,1882%
. VESTUÁRIO	0,8390%	0,0264%	3,1419%
. . <i>Roupas</i>	0,7802%	0,0155%	1,9822%
. . <i>Calçados</i>	0,8373%	0,0081%	0,9713%
. . <i>Acessórios</i>	1,4665%	0,0028%	0,1884%
. EDUCAÇÃO E LEITURA	0,1768%	0,0171%	9,6509%
. . <i>Educação</i>	0,1546%	0,0140%	9,0314%
. . <i>Leitura</i>	0,5009%	0,0031%	0,6195%
. SAÚDE	0,5017%	0,0800%	15,9529%
. . <i>Assistência Médica</i>	0,3593%	0,0490%	13,6291%
. . <i>Aparelhos</i>	0,0000%	0,0000%	0,0471%
. . <i>Medicamentos e Produtos Farmacêuticos</i>	1,3649%	0,0311%	2,2767%
. RECREAÇÃO	-0,0982%	-0,0017%	1,7113%
. . <i>Produtos</i>	-0,2568%	-0,0029%	1,1356%
. . <i>Serviços</i>	0,2146%	0,0012%	0,5757%
. DESPESAS PESSOAIS	0,6371%	0,0187%	2,9344%
. . <i>Higiene e Beleza</i>	0,9699%	0,0184%	1,8999%
. . <i>Fumo e Acessórios</i>	0,0257%	0,0003%	1,0344%
. DESPESAS DIVERSAS	4,3272%	0,0169%	0,3913%
. . <i>Animais</i>	5,5749%	0,0169%	0,3037%
. . <i>Comunicação</i>	0,0000%	0,0000%	0,0876%

Fonte: DIEESE

VARIAÇÃO ACUMULADA DOS ITENS COMPONENTES DO ICV-DIEESE
MAIO DE 2005
ÍNDICE GERAL

DENOMINAÇÃO	MENSAL 05/05	TRIMESTRAL 03/05 – 05/05	SEMESTRAL 12/04 – 05/05	NO ANO 01/05 – 05/05	ANUAL 06/04 – 06/05
TOTAL GERAL	0,3931%	1,7138%	3,5290%	2,9735%	8,4639%
.ALIMENTAÇÃO	0,8497%	2,6790%	3,3642%	3,0829%	6,3284%
. <i>Produtos in natura e semi-elaborados</i>	0,7601%	1,8457%	2,7040%	2,0768%	4,6637%
. <i>Indústria da Alimentação</i>	1,1218%	3,6232%	3,5096%	3,7425%	6,5716%
. <i>Alimentação Fora do Domicílio</i>	0,4756%	2,5519%	4,5314%	3,9405%	9,6329%
.HABITAÇÃO	0,2188%	0,7336%	1,3899%	1,0591%	6,6503%
. <i>Locação, Impostos e Condomínio</i>	0,2088%	0,7161%	0,7424%	0,5415%	1,3561%
. <i>Operação do Domicílio</i>	0,3156%	0,8147%	1,7016%	1,2580%	9,2699%
. <i>Conservação do Domicílio</i>	-0,1754%	0,4198%	1,2446%	1,1555%	5,8394%
.EQUIPAMENTO DOMÉSTICO	0,0256%	0,7537%	2,9259%	2,4429%	5,1535%
. <i>Eletrodomésticos e Equipamentos</i>	-0,1629%	0,7966%	2,9780%	3,1381%	5,0642%
. <i>Utensílios Domésticos</i>	0,7165%	2,6325%	5,2747%	4,3063%	9,4494%
. <i>Móveis</i>	-0,0424%	-0,1821%	2,0657%	0,5687%	4,2926%
. <i>Rouparia</i>	0,5548%	1,0291%	1,7559%	1,7509%	1,3701%
.TRANSPORTES	-0,1953%	2,8351%	6,8116%	4,6218%	15,8792%
. <i>Individual</i>	-0,2711%	0,1814%	4,3495%	1,4668%	16,4934%
. <i>Coletivo</i>	0,0000%	10,3427%	13,7030%	13,7030%	14,3312%
.VESTUÁRIO	0,7359%	1,1256%	0,0702%	-0,2038%	0,9987%
. <i>Roupas</i>	0,6494%	0,6700%	-1,4393%	-1,8014%	-1,8446%
. <i>Calçados</i>	0,7673%	1,8959%	2,4477%	2,2282%	5,5245%
.EDUCAÇÃO E LEITURA	0,1654%	0,4068%	7,1037%	6,9780%	7,5794%
. <i>Educação</i>	0,1436%	0,3348%	7,3368%	7,2599%	7,8010%
. <i>Leitura</i>	0,4853%	1,4701%	3,8109%	3,0246%	4,4452%
.SAÚDE	0,5629%	1,6635%	3,8784%	3,8328%	13,2649%
. <i>Assistência Médica</i>	0,3625%	0,7066%	3,3955%	3,3465%	15,0826%
. <i>Medicamentos e Produtos Farmacêuticos</i>	1,3857%	5,7308%	5,9151%	5,8831%	6,6817%
.RECREAÇÃO	-0,0972%	0,5582%	0,6789%	0,7582%	2,3464%
. <i>Produtos</i>	-0,2472%	0,4153%	0,8586%	0,8024%	2,4588%
. <i>Serviços</i>	0,2047%	0,8458%	0,3204%	0,6696%	2,1221%
.DESPESAS PESSOAIS	0,6048%	0,6205%	0,8856%	0,4584%	2,5643%
. <i>Higiene e Beleza</i>	0,9721%	0,9976%	1,5162%	1,0290%	1,9336%
. <i>Fumo e Acessórios</i>	0,0299%	0,0304%	-0,0951%	-0,4302%	3,5759%
.DESPESAS DIVERSAS	4,5270%	8,2566%	7,5262%	6,7509%	12,2107%
. <i>Animais</i>	5,5749%	10,2524%	9,3303%	8,3546%	12,4700%
. <i>Comunicação</i>	0,0000%	0,0000%	0,0000%	0,0000%	11,0432%

Fonte: DIEESE

VARIAÇÃO ACUMULADA DOS ITENS COMPONENTES DO ICV-DIEESE
MAIO DE 2005
ESTRATO 1

DENOMINAÇÃO	MENSAL 05/05	TRIMESTRAL 03/05 – 05/05	SEMESTRAL 12/04 – 05/05	NO ANO 01/05 – 05/05	ANUAL 06/04 – 06/05
TOTAL GERAL	0,6090%	2,3659%	3,5204%	3,1395%	7,5609%
.ALIMENTAÇÃO	1,1549%	3,0125%	3,2173%	3,0408%	5,7270%
. <i>Produtos in natura e semi-elaborados</i>	1,1756%	2,4169%	2,8754%	2,4124%	4,4044%
. <i>Indústria da Alimentação</i>	1,3103%	3,8387%	3,2208%	3,4950%	6,3210%
. <i>Alimentação Fora do Domicílio</i>	0,4701%	2,5059%	4,7423%	4,1048%	9,5022%
.HABITAÇÃO	0,2724%	0,9165%	1,7577%	1,2933%	7,3229%
. <i>Locação, Impostos e Condomínio</i>	0,1348%	0,8592%	0,4987%	0,5064%	0,2926%
. <i>Operação do Domicílio</i>	0,3769%	0,9930%	2,1794%	1,5278%	10,0278%
. <i>Conservação do Domicílio</i>	-0,0987%	0,5480%	1,8660%	1,5398%	6,9132%
.EQUIPAMENTO DOMÉSTICO	-0,0434%	0,8870%	3,5985%	3,1069%	5,6192%
. <i>Eletrodomésticos e Equipamentos</i>	0,0434%	1,2458%	3,9932%	3,9966%	5,3333%
. <i>Utensílios Domésticos</i>	0,1727%	1,8551%	5,2555%	4,2704%	8,8273%
. <i>Móveis</i>	-0,5453%	-0,5618%	1,9172%	0,5807%	4,8208%
. <i>Rouparia</i>	0,8716%	1,5647%	3,2459%	3,0895%	4,1712%
.TRANSPORTES	-0,1354%	6,4486%	10,0622%	8,6764%	15,6718%
. <i>Individual</i>	-0,4259%	-0,4657%	4,3340%	0,5015%	19,1943%
. <i>Coletivo</i>	0,0000%	9,9949%	12,9400%	12,9400%	14,1069%
.VESTUÁRIO	0,6113%	0,9927%	0,2109%	-0,1997%	1,3473%
. <i>Roupas</i>	0,3336%	0,2126%	-1,5522%	-2,1027%	-1,4834%
. <i>Calçados</i>	0,8536%	2,0408%	2,5115%	2,2784%	5,5176%
.EDUCAÇÃO E LEITURA	0,1387%	0,3393%	6,8285%	6,7193%	7,4937%
. <i>Educação</i>	0,1247%	0,2932%	7,0804%	6,9653%	7,6797%
. <i>Leitura</i>	0,4229%	1,2795%	1,9754%	1,9754%	3,8638%
.SAÚDE	0,7540%	2,4972%	4,3368%	4,2872%	12,4487%
. <i>Assistência Médica</i>	0,3688%	0,6275%	3,3255%	3,2730%	15,7337%
. <i>Medicamentos e Produtos Farmacêuticos</i>	1,4508%	6,0219%	6,1966%	6,1521%	7,0143%
.RECREAÇÃO	0,2634%	0,6997%	1,1506%	1,1346%	2,7440%
. <i>Produtos</i>	0,3572%	0,5513%	1,3229%	1,2306%	3,0603%
. <i>Serviços</i>	0,0445%	1,0488%	0,7496%	0,9107%	2,0112%
.DESPESAS PESSOAIS	0,5573%	0,3972%	0,2845%	0,0783%	2,1695%
. <i>Higiene e Beleza</i>	0,9972%	0,6988%	0,5757%	0,4533%	0,9486%
. <i>Fumo e Acessórios</i>	0,0414%	0,0424%	-0,0583%	-0,3621%	3,6530%
.DESPESAS DIVERSAS	4,7925%	8,7591%	7,9810%	7,1557%	12,4372%
. <i>Animais</i>	5,5749%	10,2524%	9,3303%	8,3546%	12,4700%
. <i>Comunicação</i>	0,0000%	0,0000%	0,0000%	0,0000%	12,2256%

Fonte: DIEESE

VARIAÇÃO ACUMULADA DOS ITENS COMPONENTES DO ICV-DIEESE
 MAIO DE 2005
 ESTRATO 2

DENOMINAÇÃO	MENSAL 05/05	TRIMESTRAL 03/05 – 05/05	SEMESTRAL 12/04 – 05/05	NO ANO 01/05 – 05/05	ANUAL 06/04 – 06/05
TOTAL GERAL	0,4585%	2,0082%	3,4943%	2,9893%	8,1659%
.ALIMENTAÇÃO	0,9673%	2,6609%	3,3190%	3,0643%	5,9753%
. <i>Produtos in natura e semi-elaborados</i>	0,9067%	1,8177%	2,9565%	2,3399%	4,7517%
. <i>Indústria da Alimentação</i>	1,1400%	3,6807%	3,3944%	3,6025%	6,4641%
. <i>Alimentação Fora do Domicílio</i>	0,6276%	2,4173%	4,3767%	3,9302%	8,8695%
.HABITAÇÃO	0,2353%	0,8611%	1,5514%	1,1994%	7,0517%
. <i>Locação, Impostos e Condomínio</i>	0,1830%	0,8950%	0,6518%	0,5857%	0,7354%
. <i>Operação do Domicílio</i>	0,3655%	0,9575%	1,9931%	1,4675%	9,8796%
. <i>Conservação do Domicílio</i>	-0,2921%	0,3454%	1,0282%	0,9933%	5,5561%
.EQUIPAMENTO DOMÉSTICO	-0,0461%	0,6673%	2,3226%	1,9564%	4,0536%
. <i>Eletrodomésticos e Equipamentos</i>	-0,3694%	0,5297%	2,0451%	2,3318%	3,7346%
. <i>Utensílios Domésticos</i>	1,3639%	3,5158%	6,0288%	4,9809%	10,1660%
. <i>Móveis</i>	0,0386%	-0,0172%	2,0084%	0,4971%	3,8482%
. <i>Rouparia</i>	0,3218%	0,6301%	0,5391%	0,5467%	-1,2527%
.TRANSPORTES	-0,1924%	4,1793%	7,9187%	5,9247%	16,2485%
. <i>Individual</i>	-0,3218%	-0,0926%	3,8398%	0,7829%	17,0812%
. <i>Coletivo</i>	0,0000%	11,2295%	14,5909%	14,5909%	15,0347%
.VESTUÁRIO	0,7007%	1,2109%	0,5917%	0,3026%	1,6670%
. <i>Roupas</i>	0,6748%	0,8725%	-0,9082%	-1,1790%	-1,6640%
. <i>Calçados</i>	0,6733%	1,7268%	2,6611%	2,2030%	5,9097%
.EDUCAÇÃO E LEITURA	0,1515%	0,3911%	6,7624%	6,5898%	7,2218%
. <i>Educação</i>	0,1294%	0,3195%	7,0331%	6,8999%	7,4809%
. <i>Leitura</i>	0,4417%	1,3370%	3,3403%	2,6895%	3,9431%
.SAÚDE	0,6321%	1,9548%	4,0534%	3,9958%	13,6523%
. <i>Assistência Médica</i>	0,3731%	0,6955%	3,4344%	3,3692%	16,5099%
. <i>Medicamentos e Produtos Farmacêuticos</i>	1,3588%	5,6046%	5,8425%	5,8058%	6,7098%
.RECREAÇÃO	-0,1870%	0,5136%	0,7308%	0,8939%	2,3149%
. <i>Produtos</i>	-0,3961%	0,2480%	0,8128%	0,9270%	2,1486%
. <i>Serviços</i>	0,2097%	1,0184%	0,5765%	0,8314%	2,6296%
.DESPESAS PESSOAIS	0,5609%	0,3880%	0,3782%	0,0402%	2,1231%
. <i>Higiene e Beleza</i>	0,9476%	0,6481%	0,7239%	0,3851%	1,1093%
. <i>Fumo e Acessórios</i>	0,0275%	0,0280%	-0,0996%	-0,4362%	3,5691%
.DESPESAS DIVERSAS	4,7505%	8,6795%	7,9090%	7,0916%	12,4268%
. <i>Animais</i>	5,5749%	10,2524%	9,3303%	8,3546%	12,4700%
. <i>Comunicação</i>	0,0000%	0,0000%	0,0000%	0,0000%	12,1643%

Fonte: DIEESE

VARIÇÃO ACUMULADA DOS ITENS COMPONENTES DO ICV - DIEESE
MAIO DE 2005
ESTRATO 3

DENOMINAÇÃO	MENSAL 05/05	TRIMESTRAL 03/05 – 05/05	SEMESTRAL 12/04 – 05/05	NO ANO 01/05 – 05/05	ANUAL 06/04 – 06/05
TOTAL GERAL	0,3100%	1,4191%	3,5518%	2,9408%	8,8363%
.ALIMENTAÇÃO	0,6521%	2,5514%	3,5223%	3,1933%	6,8169%
. <i>Produtos in natura e semi-elaborados</i>	0,4045%	1,5169%	2,5910%	1,8935%	4,7600%
. <i>Indústria da Alimentação</i>	1,0440%	3,5316%	3,7417%	3,9792%	6,7941%
. <i>Alimentação Fora do Domicílio</i>	0,4275%	2,5955%	4,5369%	3,9075%	9,8997%
.HABITAÇÃO	0,1953%	0,6116%	1,1954%	0,9140%	6,2692%
. <i>Locação, Impostos e Condomínio</i>	0,2375%	0,6062%	0,8374%	0,5301%	1,8700%
. <i>Operação do Domicílio</i>	0,2632%	0,6632%	1,3615%	1,0350%	8,6649%
. <i>Conservação do Domicílio</i>	-0,1294%	0,4314%	1,2223%	1,1542%	5,7782%
.EQUIPAMENTO DOMÉSTICO	0,0938%	0,7930%	3,1205%	2,5851%	5,6348%
. <i>Eletrodomésticos e Equipamentos</i>	-0,0843%	0,8449%	3,3114%	3,4528%	5,8179%
. <i>Utensílios Domésticos</i>	0,7260%	2,7363%	5,1872%	4,2571%	9,5688%
. <i>Móveis</i>	-0,0020%	-0,2079%	2,0798%	0,5727%	4,3193%
. <i>Rouparia</i>	0,5867%	1,0133%	2,1091%	2,0196%	2,0324%
.TRANSPORTES	-0,2068%	1,8611%	5,9728%	3,6258%	15,7453%
. <i>Individual</i>	-0,2512%	0,3054%	4,4898%	1,7290%	16,1549%
. <i>Coletivo</i>	0,0000%	9,7698%	13,4526%	13,4526%	13,8799%
.VESTUÁRIO	0,8390%	1,0616%	-0,4062%	-0,6093%	0,3824%
. <i>Roupas</i>	0,7802%	0,6012%	-1,9041%	-2,2105%	-2,3063%
. <i>Calçados</i>	0,8373%	1,9783%	2,3261%	2,2431%	5,3868%
.EDUCAÇÃO E LEITURA	0,1768%	0,4242%	7,1863%	7,0697%	7,6526%
. <i>Educação</i>	0,1546%	0,3499%	7,4146%	7,3511%	7,8692%
. <i>Leitura</i>	0,5009%	1,5179%	3,9770%	3,1435%	4,6020%
.SAÚDE	0,5017%	1,3993%	3,7261%	3,6860%	13,3582%
. <i>Assistência Médica</i>	0,3593%	0,7208%	3,3947%	3,3505%	14,6591%
. <i>Medicamentos e Produtos Farmacêuticos</i>	1,3649%	5,6485%	5,7973%	5,7813%	6,4633%
.RECREAÇÃO	-0,0982%	0,5929%	0,6519%	0,7037%	2,3892%
. <i>Produtos</i>	-0,2568%	0,4687%	0,8557%	0,7285%	2,5486%
. <i>Serviços</i>	0,2146%	0,8377%	0,2540%	0,6548%	2,0773%
.DESPESAS PESSOAIS	0,6371%	0,8282%	1,4140%	0,8449%	3,0105%
. <i>Higiene e Beleza</i>	0,9699%	1,2662%	2,2557%	1,5628%	2,7257%
. <i>Fumo e Acessórios</i>	0,0257%	0,0260%	-0,1102%	-0,4595%	3,5427%
.DESPESAS DIVERSAS	4,3272%	7,8796%	7,1848%	6,4467%	12,0659%
. <i>Animais</i>	5,5749%	10,2524%	9,3303%	8,3546%	12,4700%
. <i>Comunicação</i>	0,0000%	0,0000%	0,0000%	0,0000%	10,6110%

Fonte: DIEESE