



SÃO PAULO, 07 DE MARÇO DE 2005.

## Aumento de ônibus eleva mais a inflação para famílias de baixa renda

O aumento de 17,65% nas tarifas de ônibus urbanos da capital paulista foi o fator que mais interferiu na inflação apurada para o município de São Paulo, em março, pelo DIEESE – Departamento Intersindical de Estatística e Estudos Sócio-Econômicos. Devido à forte contribuição dos gastos com transportes (0,47 ponto percentual), o Índice do Custo de Vida (ICV) registrou aumento de 0,81%, superior a taxa apurada em fevereiro (0,32%), em 0,51 ponto percentual (pp).

Além do grupo Transportes, também a Alimentação (0,19pp) e a Habitação (0,09pp) tiveram impacto sobre a taxa verificada. Em conjunto, os três grupos foram responsáveis por uma elevação de 0,75pp no resultado registrado em março. A Tabela 1 e o Gráfico 1 permitem analisar o comportamento dos preços dos principais grupos e subgrupos que compõem o ICV-DIEESE.

**TABELA 1**  
**ÍNDICE DO CUSTO DE VIDA (ICV-DIEESE)**  
**TAXAS, CONTRIBUIÇÕES E PONDERAÇÕES POR GRUPO E SUBGRUPO**  
**MUNICÍPIO DE SÃO PAULO - MARÇO DE 2005**

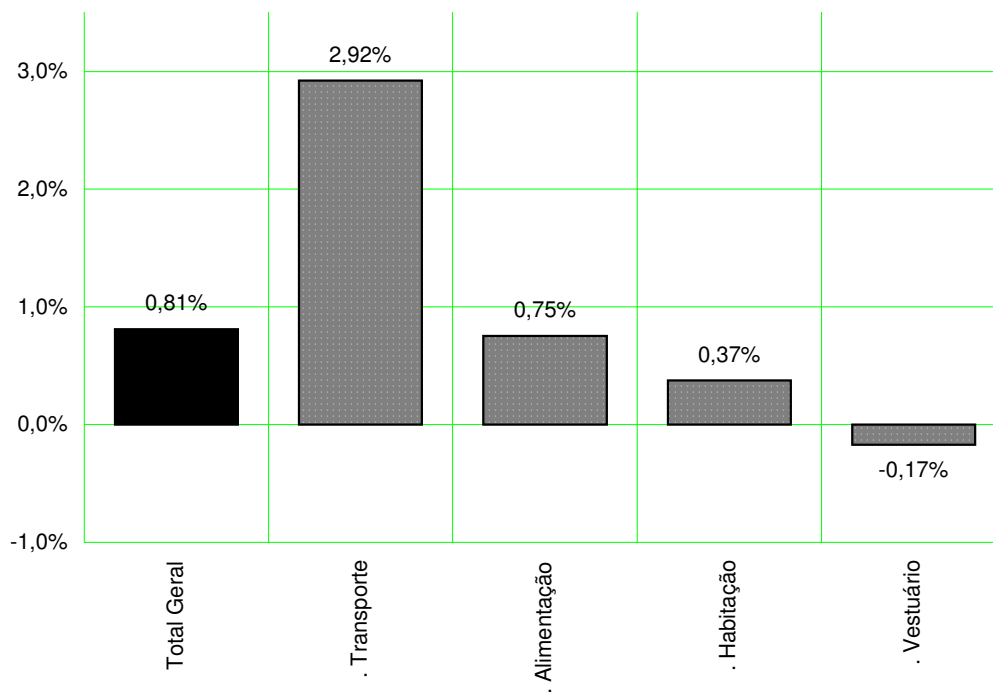
GRUPOS E SUBGRUPOS	VARIAÇÃO (%)	CONTRIBUIÇÃO (PP)	PESO (%)
<b>Total Geral</b>	<b>0,81</b>	<b>0,81</b>	<b>100,00</b>
<i>TRANSPORTES</i>	2,92	0,47	16,07
INDIVIDUAL	0,30	0,04	11,87
COLETIVO	10,34	0,43	4,20
<i>ALIMENTAÇÃO</i>	0,75	0,19	25,70
IN NATURA E SEMI-ELABORADOS	0,78	0,08	10,73
INDÚSTRIA DA ALIMENTAÇÃO	0,79	0,08	10,12
FORA DO DOMICÍLIO	0,63	0,03	4,85
<i>HABITAÇÃO</i>	0,37	0,09	23,47
LOCAÇÃO, IMPOSTOS E CONDOMÍNIO	0,73	0,04	6,01
OPERAÇÃO DO DOMICÍLIO	0,22	0,03	14,15
CONSERVAÇÃO DO DOMICÍLIO	0,36	0,01	3,31
<i>VESTUÁRIO</i>	-0,17	-0,01	3,49
ROUPAS	-0,37	-0,01	2,09

CALÇADOS	0,28	0,00	1,21
----------	------	------	------

Fonte: DIEESE

O aumento nas despesas com Transportes (2,92%) se deu, principalmente, no subgrupo coletivo (10,34%), uma vez que, o individual (0,30%) teve pouca alteração em seus valores. O aumento na tarifa dos ônibus municipais (17,65%) foi responsável por uma contribuição, no cálculo do ICV, da ordem de 0,43pp.

**GRÁFICO 1**  
**ÍNDICE DO CUSTO DE VIDA (ICV-DIEESE)**  
**TAXAS POR GRUPO**  
**MUNICÍPIO DE SÃO PAULO – MARÇO DE 2005**



Fonte: DIEESE

A Alimentação (0,75%) registrou taxa positiva em todos os seus subgrupos: produtos *in natura* e semi-elaborados (0,78%), indústria da alimentação (0,79%) e alimentação fora do domicílio (0,63%). Dentre os produtos *in natura* e semi-elaborados, os itens com maiores variações foram frutas (4,97%), raízes e tubérculos (4,48%) enquanto as hortaliças (-5,21%) apresentaram queda expressiva.

No caso dos produtos *in natura* e semi-elaborados, houve aumento acentuado em frutas como mamão (24,20%), manga (19,09%), maracujá (18,35%), uva (8,98%) e abacaxi (8,78%); por outro lado, retrações foram apuradas nos preços de limão (-6,38%), pêra (-5,48%) e abacate (-3,23%). No caso das raízes e tubérculos, a alta foi generalizada. Os destaques ficaram por conta da cenoura (6,49%), alho (5,30%), beterraba (5,28%), cebola (4,11%) e batata (4,07%). Comportamento oposto foi observado entre as hortaliças (-5,21%), com forte recuo no preço da alface (-8,07%). Entre os legumes foi verificada elevação de 1,01%, com pressão de produtos como

pimentão (14,80%) e tomate (5,48%). Estas altas, porém, foram compensadas pela baixa nos preços do chuchu (-18,22%), abobrinha (-6,40%), berinjela (-5,64%) e vagem (-5,31%). Nos grãos (1,14%), o comportamento foi diferenciado, com queda no feijão (-1,20%) e aumento no arroz (2,00%). As carnes (-0,54%) tiveram redução tanto para a bovina (-0,56%) como para a suína (-0,22%). No item aves e ovos (1,01%), o preço do frango caiu (-0,30%) e dos ovos subiu (6,46%).

Entre os produtos da indústria da alimentação, cabe salientar o reajuste ocorrido no café em pó (6,02%). Os demais produtos industrializados não apresentaram oscilações que merecessem destaque.

Na alimentação fora do domicílio, o aumento mais acentuado ocorreu na refeição principal (0,67%), embora os lanches também tenham apresentado reajuste de 0,56%.

Entre os gastos com Habitação (0,37%), o subgrupo locação, impostos e condomínio (0,73%) foi o que apresentou a maior taxa, uma vez que, a operação do domicílio (0,22%) e a sua conservação (0,36%) tiveram índices relativamente pequenos. No primeiro subgrupo, o grande responsável pela taxa elevada foi o item locação (1,12%), seguido dos impostos – em especial o IPTU – (0,93%) e, com menor variação, o condomínio (0,04%). No subgrupo da operação do domicílio, destaca-se o aumento praticado nos produtos de limpeza doméstica (1,01%), notadamente a palha de aço (10,71%), os removedores (8,76%) e os desinfetantes (4,15%). Na conservação, os grandes responsáveis pela variação foram os materiais de construção, com destaque para o elétrico (3,67%) e o hidráulico (2,80%).

O Vestuário continuou, em março, a apresentar taxa negativa (-0,17%), devido à queda verificada em roupas (-0,37%), pois houve ligeiro aumento nos calçados (0,28%).

## ÍNDICES POR ESTRATO DE RENDA

Além do índice geral, o DIEESE calcula, mensalmente, mais três indicadores de inflação, segundo tercís de estratos de renda das famílias paulistanas. O estrato 1 corresponde à estrutura de gastos de 1/3 das famílias com menor poder aquisitivo (renda média = R\$ 377,49) que foi, em março, a mais penalizada pela alta dos preços, com sua taxa inflacionária chegando a 1,10%. As famílias com nível de renda intermediária (renda média = R\$ 934,17) são agrupadas no estrato 2 e, para elas, o custo de vida também teve forte elevação, de 1,00%. O estrato 3 abrange as despesas das famílias mais ricas (renda média = R\$ 2.792,90), para as quais a inflação foi a mais baixa em março (0,66%).

Como, em março, houve inversão (se comparada a fevereiro) do comportamento das taxas inflacionárias em relação aos estratos de renda – com a maior variação apurada para as famílias de menor nível de rendimento - a maior diferença entre as taxas dos dois últimos meses foi registrada para as famílias mais pobres (0,89pp), seguida daquelas do estrato 2 (0,70pp) e a menor para aquelas de maior poder aquisitivo (0,29pp) (Tabela 2).

**TABELA 2**  
**ÍNDICE DO CUSTO DE VIDA (ICV-DIEESE)**  
**TAXA GERAL E POR ESTRATO DE RENDA**  
**MUNICÍPIO DE SÃO PAULO - FEVEREIRO E MARÇO 2005**

ÍNDICES	FEVEREIRO (%)	MARÇO (%)	DIFERENÇA (PP)
GERAL	0,32	0,81	0,49
ESTRATO 1	0,21	1,10	0,89
ESTRATO 2	0,30	1,00	0,70
ESTRATO 3	0,37	0,66	0,29

Fonte: DIEESE

A forma como as famílias distribuem seus gastos varia de acordo com seu poder aquisitivo, resultando em impactos inflacionários distintos de acordo com o movimento dos preços dos itens que compõem o ICV-DIEESE. Em março, os principais reajustes se deram em bens e serviços como alimentos e transporte coletivo, que pesam relativamente mais na estrutura de gastos das famílias com menor renda, e que foram determinantes para que as maiores taxas inflacionárias fossem registradas para os estratos 1 e 2.

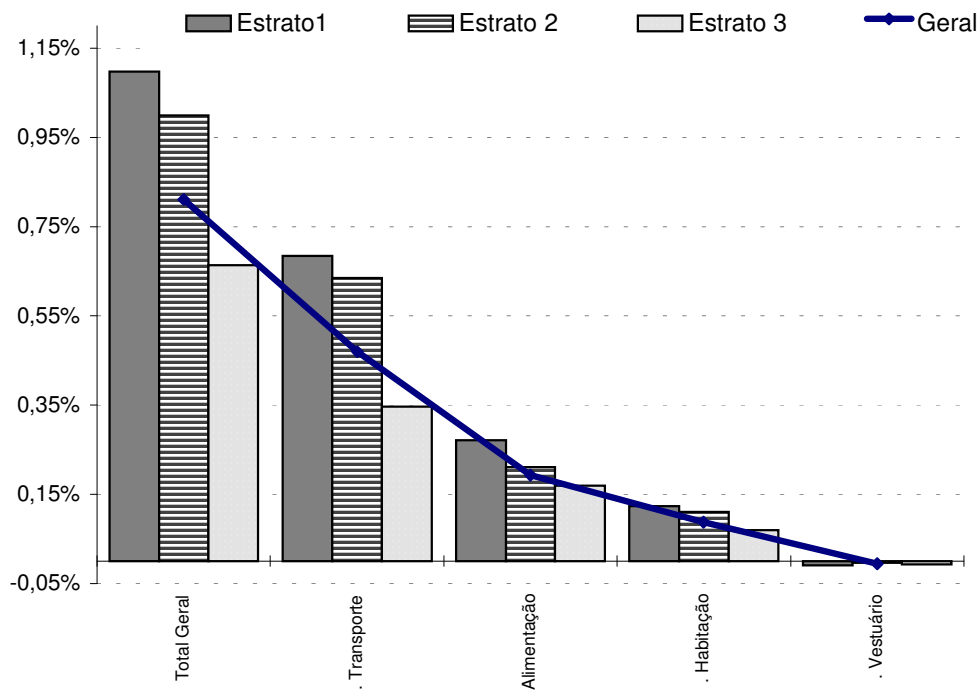
Assim, os aumentos ocorridos nos grupos Transportes e Alimentação contribuíram com 0,95pp e 0,85pp no resultado das taxas dos estratos 1 e 2. Em contrapartida, estes mesmos reajustes afetaram o cálculo da inflação do terceiro estrato em apenas 0,50pp. Comportamento semelhante foi observado nas contribuições do grupo Habitação, com maiores impactos no cálculo dos estratos 1 (0,12pp) e 2 (0,11pp) e bem menor no estrato 3 (0,07pp). A queda da taxa do Vestuário não alterou significativamente o resultado dos diferentes índices calculados pelo DIEESE (Tabela 3).

**TABELA 3**  
**ÍNDICE DO CUSTO DE VIDA (ICV-DIEESE)**  
**TAXAS E CONTRIBUIÇÕES: GERAL E POR ESTRATO DE RENDA**  
**MUNICÍPIO DE SÃO PAULO - MARÇO DE 2005**

GRUPOS	GERAL		ESTRATO 1		ESTRATO 2		ESTRATO 3	
	TAXA %	CONTRIBUIÇÃO PP	TAXA %	CONTRIBUIÇÃO PP	TAXA %	CONTRIBUIÇÃO PP	TAXA %	CONTRIBUIÇÃO PP
<b>TOTAL GERAL</b>	<b>0,81</b>	<b>0,81</b>	<b>1,10</b>	<b>1,10</b>	<b>1,00</b>	<b>1,00</b>	<b>0,66</b>	<b>0,66</b>
. TRANSPORTES	2,92	0,47	6,58	0,68	4,28	0,64	1,94	0,35
. ALIMENTAÇÃO	0,75	0,19	0,79	0,27	0,70	0,21	0,78	0,17
. HABITAÇÃO	0,37	0,09	0,46	0,12	0,45	0,11	0,31	0,07
. SAÚDE	0,28	0,04	0,17	0,02	0,24	0,03	0,32	0,05
. EDUCAÇÃO E LEITURA	0,19	0,01	0,15	0,01	0,18	0,01	0,20	0,02
. EQUIPAMENTOS	0,29	0,01	0,44	0,02	0,29	0,01	0,25	0,01
. RECREAÇÃO	0,45	0,01	0,13	0,00	0,45	0,01	0,51	0,01
. DESPESAS DIVERSAS	1,62	0,01	1,72	0,01	1,70	0,00	1,54	0,01
. VESTUÁRIO	-0,17	-0,01	-0,25	-0,01	-0,08	0,00	-0,23	-0,01
. DESPESAS PESSOAIS	-0,37	-0,01	-0,44	-0,02	-0,43	-0,02	-0,30	-0,01

Fonte: DIEESE

**GRÁFICO 2**  
**ÍNDICE DO CUSTO DE VIDA (ICV-DIEESE)**  
**CONTRIBUIÇÕES: GERAL E POR ESTRATO DE RENDA**  
**MUNICÍPIO DE SÃO PAULO - MARÇO DE 2005**



Fonte: DIEESE

### VARIAÇÕES ACUMULADAS

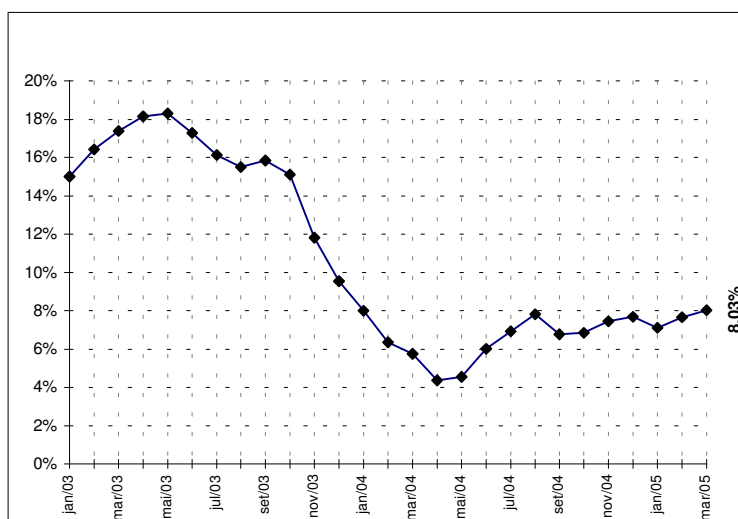
No primeiro trimestre de 2005 (janeiro a março), a inflação acumula uma taxa de 2,06%, resultado preocupante se confrontado com igual período de 2004, quando a variação totalizava 1,75%. Nos últimos 12 meses – entre abril de 2004 e março de 2005 –, o ICV-DIEESE chega a 8,03%, a maior taxa anual desde dezembro de 2003 (9,56%), como mostram a Tabela 4 e o Gráfico 3. Os dados indicam ainda um comportamento relativamente ascendente, com pequenas oscilações em torno de 7,4%, desde junho de 2004 (6,01%).

**TABELA 4**  
**ÍNDICE DO CUSTO DE VIDA (ICV-DIEESE)**  
**TAXAS MENSAIS E ANUAIS**  
**MUNICÍPIO DE SÃO PAULO - JANEIRO 2003 A MARÇO 2005**

MÊS	2003		2004		2005	
	TAXAS MENSAS	TAXAS ANUAIS	TAXAS MENSAS	TAXAS ANUAIS	TAXAS MENSAS	TAXAS ANUAIS
JANEIRO	2,92	15,01	1,46	8,00	0,91	7,12
FEVEREIRO	1,35	16,42	-0,18	6,36	0,32	7,66
MARÇO	1,06	17,38	0,47	5,74	0,81	8,03
ABRIL	1,39	18,13	0,06	4,36		
MAIO	0,24	18,30	0,43	4,56		
JUNHO	-0,26	17,28	1,12	6,01		
JULHO	0,35	16,14	1,21	6,92		
AGOSTO	-0,15	15,50	0,69	7,81		
SETEMBRO	1,26	15,86	0,29	6,78		
OUTUBRO	0,47	15,10	0,53	6,84		
NOVEMBRO	0,26	11,82	0,83	7,46		
DEZEMBRO	0,32	9,56	0,54	7,70		

Fonte: DIEESE

**GRÁFICO 3**  
**ÍNDICE DO CUSTO DE VIDA (ICV-DIEESE)**  
**TAXAS ANUAIS**  
**MUNICÍPIO DE SÃO PAULO JANEIRO 2003 A MARÇO 2005**



Fonte: DIEESE

Como a inflação de março foi maior para os estratos 1 e 2 – invertendo o comportamento apurado nos últimos meses - as diferenças nas taxas entre estratos de renda, neste ano, diminuiram. Para o estrato 1, o acumulado chega, agora, a 1,86%; para o 2, totaliza 1,97% e para o 3 acumula alta de 2,17%, o que pode ser visto na Tabela 5, que traz as taxas no ano e anuais, para o índice geral e por estrato de renda, desagregadas nos grupos e subgrupos do ICV-DIEESE.

No caso das taxas acumuladas em 12 meses, porém, as diferenças entre estratos de renda ainda permanecem acentuadas e mantêm uma relação direta com a renda familiar. Assim, as famílias de menor renda registram uma taxa de 6,75% e são, portanto, menos afetadas pela inflação que aquelas do estrato 2 (7,60%) e do 3 (8,57%).

**TABELA 5**  
**ÍNDICE DO CUSTO DE VIDA (ICV-DIEESE)**  
**GERAL E POR ESTRATO DE RENDA**  
**TAXAS ACUMULADAS ANUAL POR GRUPO E SUBGRUPO**  
**MUNICÍPIO DE SÃO PAULO**

Grupos e subgrupos	Variação no Ano ( jan/2005 a mar/2005 )				Variação Anual ( abr/2004 a mar/2005 )			
	Geral %	Estrato 1 %	Estrato 2 %	Estrato 3 %	Geral %	Estrato 1 %	Estrato 2 %	Estrato 3 %
<b>Total Geral</b>	<b>2,06</b>	<b>1,86</b>	<b>1,97</b>	<b>2,17</b>	<b>8,03</b>	<b>6,75</b>	<b>7,60</b>	<b>8,57</b>
<b>.Alimentação</b>	<b>1,15</b>	<b>0,82</b>	<b>1,10</b>	<b>1,41</b>	<b>4,48</b>	<b>3,65</b>	<b>4,03</b>	<b>5,17</b>
.In natura e semi-elaborados	1,00	0,82	1,15	1,26	3,47	2,69	3,18	4,31
.Indústria da alimentação	0,91	0,47	0,72	1,22	4,00	3,76	3,92	4,15
.Fora do domicílio	1,99	2,14	2,16	1,90	7,85	7,69	7,56	7,98
<b>.Habitação</b>	<b>0,70</b>	<b>0,84</b>	<b>0,79</b>	<b>0,61</b>	<b>6,85</b>	<b>7,28</b>	<b>7,11</b>	<b>6,61</b>
.Locação, Impostos e Condomínio	0,56	0,78	0,75	0,42	1,62	0,85	1,19	1,99
.Operação do Domicílio	0,67	0,80	0,78	0,55	9,27	9,55	9,65	8,95
.Conservação do Domicílio	1,10	1,22	0,92	1,16	6,81	8,26	6,25	6,79
<b>.Equipamento Doméstico</b>	<b>1,97</b>	<b>2,65</b>	<b>1,58</b>	<b>2,03</b>	<b>5,90</b>	<b>6,61</b>	<b>4,70</b>	<b>6,38</b>
.Eletrodomésticos	2,78	3,41	2,18	3,00	5,73	6,01	4,51	6,44
.Utensílios Domésticos	2,44	2,80	2,44	2,35	8,03	7,63	8,02	8,17
.Móveis	0,42	1,07	0,21	0,40	5,96	7,80	4,99	5,99
.Rouparia	1,63	1,95	1,09	1,80	2,69	4,72	0,13	3,74
<b>.Transportes</b>	<b>4,71</b>	<b>8,81</b>	<b>6,02</b>	<b>3,71</b>	<b>16,43</b>	<b>15,84</b>	<b>16,74</b>	<b>16,38</b>
.Individual	1,59	0,89	0,94	1,82	17,26	19,75	17,91	16,93
.Coletivo	13,70	12,94	14,59	13,45	14,33	14,11	15,04	13,88
<b>.Vestuário</b>	<b>-1,48</b>	<b>-1,42</b>	<b>-0,97</b>	<b>-1,88</b>	<b>0,90</b>	<b>1,26</b>	<b>1,84</b>	<b>0,14</b>
.Roupas	-2,82	-2,88	-2,29	-3,19	-1,99	-1,59	-1,61	-2,55
.Calçados	0,60	0,55	0,73	0,50	5,95	5,87	6,62	5,64
<b>.Educação e Leitura</b>	<b>6,75</b>	<b>6,52</b>	<b>6,37</b>	<b>6,83</b>	<b>7,59</b>	<b>7,62</b>	<b>7,33</b>	<b>7,63</b>
.Educação	7,05	6,78	6,70	7,13	7,78	7,72	7,53	7,82
.Leitura	2,53	1,55	2,24	2,63	4,89	5,80	4,71	4,95
<b>.Saúde</b>	<b>2,42</b>	<b>1,92</b>	<b>2,25</b>	<b>2,58</b>	<b>12,60</b>	<b>11,65</b>	<b>12,89</b>	<b>12,74</b>
.Assistência Médica	2,97	2,89	2,98	2,98	14,27	14,83	15,44	13,92
.Medicamentos e Produtos Farmacêuticos	0,17	0,14	0,22	0,15	6,17	6,10	6,33	6,11
<b>.Recreação</b>	<b>0,65</b>	<b>0,56</b>	<b>0,83</b>	<b>0,62</b>	<b>3,87</b>	<b>2,79</b>	<b>3,81</b>	<b>4,04</b>
.Produtos	0,27	0,49	0,55	0,18	3,46	2,91	3,15	3,65
.Serviços	1,40	0,72	1,38	1,49	4,67	2,49	5,08	4,81
<b>.Despesas Pessoais</b>	<b>-0,53</b>	<b>-0,76</b>	<b>-0,78</b>	<b>-0,28</b>	<b>1,97</b>	<b>1,70</b>	<b>1,74</b>	<b>2,26</b>
.Higiene e Beleza	-0,59	-1,09	-1,02	-0,18	1,06	0,20	0,55	1,65
.Fumo e Acessórios	-0,44	-0,37	-0,44	-0,47	3,42	3,51	3,42	3,38
<b>.Despesas diversas</b>	<b>0,20</b>	<b>0,22</b>	<b>0,21</b>	<b>0,20</b>	<b>7,79</b>	<b>7,76</b>	<b>7,79</b>	<b>7,84</b>
.Animais	0,25	0,25	0,25	0,25	7,05	7,05	7,05	7,05
.Comunicação	0,00	0,00	0,00	0,00	11,04	12,23	12,16	10,61

Fonte: DIEESE

Quando desagregadas pelos grupos e subgrupos do ICV-DIEESE, as taxas revelam variações de preços bastante distintas tanto nos três primeiros meses de 2005 quanto em 12 meses.

Para uma inflação, no primeiro trimestre de 2005, de 2,06%, os grupos que mais tiveram seus preços reajustados foram Educação e Leitura (6,75%) e Transportes (4,71%). Por sua vez, Vestuário (-1,48%), Despesas Pessoais (-0,53%), Despesas Diversas (0,20%) e Recreação (0,65%) registraram deflação ou pequenas variações.

Uma análise mais desagregada que considere os subgrupos revela diferenças de taxas que vão desde -2,82%, nas roupas, até 13,70%, no transporte coletivo. Os subgrupos que tiveram maior aumento neste ano foram transporte coletivo (13,70%) e educação (7,05%). Deflação ou taxas próximas a zero foram verificadas em roupas (-2,82%), higiene e beleza (-0,59%), fumo e acessórios (-0,44%), comunicação (0,00%), e medicamentos e produtos farmacêuticos (0,17%).

Com relação à inflação anual – que acumula 8,03% - os grupos que tiveram os maiores aumentos foram Transportes (16,43%) e Saúde (12,60%). As menores oscilações foram apuradas em Vestuário (0,90%) e Despesas Pessoais (1,97%).

No caso dos subgrupos, as taxas anuais apresentam expressivas diferenças. As altas mais significativas ocorreram com transporte individual (17,26%), transporte coletivo (14,33%), assistência médica (14,27%) e comunicação (11,04%). Taxas bem menores que o índice anual foram apuradas para roupas (-1,99%), higiene e beleza (1,06%), locação, impostos e condomínio (1,62%) e rouparia (2,69%).

#### CONSIDERAÇÕES FINAIS

A taxa de inflação do primeiro trimestre de 2005 (2,06%), de certa forma, surpreendeu, principalmente em relação à de igual período em 2004 (1,75%). A Tabela 6 permite compreender o motivo da diferença ao comparar as taxas dos primeiros trimestres de 2004 e 2005, para os dez grupos que compõem o ICV-DIEESE.

A maior diferença positiva foi detectada no grupo Transportes (5,84pp), cuja taxa passou de -1,13%, em 2004, para 4,71%, em 2005. O aumento deste grupo se deve, principalmente, ao reajuste ocorrido no transporte coletivo, que apresentou apenas 0,23% de variação em 2004 e, neste ano, atingiu 13,70%. Ou seja, apenas este subgrupo registra uma diferença de 13,47pp.

Os demais grupos cujas taxas, neste ano, foram superiores às de 2004, apresentaram discrepâncias relativamente pequenas como ocorreu com Alimentação (0,32pp), Equipamento Doméstico (0,27pp) e Vestuário (0,45pp).

No primeiro trimestre de 2005, foram apuradas taxas menores, em comparação a igual período do ano passado, para os grupos Despesas Pessoais (-3,79pp), Saúde (-3,43pp) e Educação e Leitura (-2,15pp). Além destes, outros grupos também registraram taxas ligeiramente menores em



2005 em relação a 2004, como: Habitação (-0,01pp), Recreação (-0,90pp) e Despesas Diversas (-1,75pp).

**TABELA 6**  
**ÍNDICE DO CUSTO DE VIDA (ICV-DIEESE)**  
**TAXAS DO 1º TRIMESTRE DE 2004 E 2005**  
**TOTAL GERAL E GRUPOS E DIFERENÇAS**  
**MUNICÍPIO DE SÃO PAULO**

GRUPOS E SUBGRUPOS	JANEIRO A MARÇO 2004 (%)	JANEIRO A MARÇO 2005(%)	DIFERENÇAS (PP)
TOTAL GERAL	1,75	2,06	0,31
. ALIMENTAÇÃO	0,83	1,15	0,32
. HABITAÇÃO	0,71	0,70	-0,01
. EQUIPAMENTO DOMÉSTICO	1,70	1,97	0,27
. TRANSPORTES	-1,13	4,71	5,84
. VESTUÁRIO	-1,93	-1,48	0,45
. EDUCAÇÃO E LEITURA	8,90	6,75	-2,15
. SAÚDE	5,85	2,42	-3,43
. RECREAÇÃO	1,54	0,65	-0,90
. DESPESAS PESSOAIS	3,25	-0,53	-3,79
. DESPESAS DIVERSAS	1,95	0,20	-1,75

Fonte: DIEESE

No grupo Educação e Leitura, a desigualdade deve-se ao menor reajuste ocorrido nas mensalidades escolares, que refletem no subgrupo educação, cuja taxa passou de 9,47%, em 2004, para 7,05%, em 2005.

A diferença detectada no grupo Saúde deve-se ao menor reajuste observado no subgrupo da assistência médica, cuja taxa de 2005 (2,97%) reduziu-se em relação à de 2004 (7,31%). Deve-se salientar que, nestes dois trimestres analisados, os medicamentos e produtos farmacêuticos tiveram pouca variação em seus preços.

A queda da taxa das Despesas Pessoais, em 2005, foi consequência do reajuste do cigarro ocorrido no primeiro trimestre de 2004.

Esta análise permite apontar o grupo Transportes como o responsável por a inflação deste trimestre ter sido maior que a detectada em 2004. Os demais grupos ou apresentaram taxas menores ou com pequenas diferenças neste ano, em relação a igual período de 2004.

ÍNDICE DO CUSTO DE VIDA NO MUNICÍPIO DE SÃO PAULO - ICV-DIEESE

MARÇO DE 2005

ÍNDICE GERAL

DENOMINAÇÃO	VARIAÇÃO	CONTRIBUIÇÃO	PONDERAÇÃO
TOTAL GERAL	0,8111%	0,8111%	100,0000%
ALIMENTAÇÃO	0,7531%	0,1936%	25,7017%
<i>Produtos in natura e semi-elaborados</i>	0,7759%	0,0832%	10,7292%
<i>Indústria da Alimentação</i>	0,7902%	0,0800%	10,1236%
<i>Alimentação Fora do Domicílio</i>	0,6253%	0,0303%	4,8489%
HABITAÇÃO	0,3741%	0,0878%	23,4726%
<i>Locação, Impostos e Condomínio</i>	0,7312%	0,0440%	6,0130%
<i>Operação do Domicílio</i>	0,2244%	0,0317%	14,1450%
<i>Conservação do Domicílio</i>	0,3650%	0,0121%	3,3147%
EQUIPAMENTO DOMÉSTICO	0,2879%	0,0124%	4,3003%
<i>Eletrodomésticos e Equipamentos</i>	0,4418%	0,0099%	2,2484%
<i>Utensílios Domésticos</i>	0,7948%	0,0043%	0,5403%
<i>Móveis</i>	-0,3269%	-0,0041%	1,2613%
<i>Rouparia</i>	0,9099%	0,0023%	0,2503%
TRANSPORTES	2,9233%	0,4697%	16,0687%
<i>Individual</i>	0,3007%	0,0357%	11,8722%
<i>Coletivo</i>	10,3427%	0,4340%	4,1965%
VESTUÁRIO	-0,1694%	-0,0059%	3,4943%
<i>Roupas</i>	-0,3741%	-0,0078%	2,0856%
<i>Calçados</i>	0,2763%	0,0033%	1,2074%
<i>Acessórios</i>	-0,7230%	-0,0015%	0,2013%
EDUCAÇÃO E LEITURA	0,1917%	0,0144%	7,4902%
<i>Educação</i>	0,1384%	0,0097%	7,0152%
<i>Leitura</i>	0,9800%	0,0047%	0,4751%
SAÚDE	0,2815%	0,0399%	14,1664%
<i>Assistência Médica</i>	0,3437%	0,0392%	11,4192%
<i>Aparelhos</i>	0,0000%	0,0000%	0,0429%
<i>Medicamentos e Produtos Farmacêuticos</i>	0,0234%	0,0006%	2,7043%
RECREAÇÃO	0,4467%	0,0065%	1,4475%
<i>Produtos</i>	-0,1158%	-0,0011%	0,9672%
<i>Serviços</i>	1,5797%	0,0076%	0,4802%
DESPESAS PESSOAIS	-0,3720%	-0,0130%	3,4970%
<i>Higiene e Beleza</i>	-0,6243%	-0,0133%	2,1334%
<i>Fumo e Acessórios</i>	0,0226%	0,0003%	1,3635%
DESPESAS DIVERSAS	1,6180%	0,0058%	0,3612%
<i>Animais</i>	2,0091%	0,0058%	0,2909%
<i>Comunicação</i>	0,0000%	0,0000%	0,0703%

Fonte: DIEESE

ÍNDICE DO CUSTO DE VIDA NO MUNICÍPIO DE SÃO PAULO – ICV-DIEESE

MARÇO DE 2005

ESTRATO 1 - FAMÍLIAS COM RENDA INFERIOR (RENDA MÉDIA = R\$ 377,49)

DENOMINAÇÃO	VARIAÇÃO	CONTRIBUIÇÃO	PONDERAÇÃO
TOTAL GERAL	1,0966%	1,0966%	100,0000%
ALIMENTAÇÃO	0,7883%	0,2704%	34,3059%
<i>Produtos in natura e semi-elaborados</i>	0,8232%	0,1354%	16,4494%
<i>Indústria da Alimentação</i>	0,8054%	0,1139%	14,1392%
<i>Alimentação Fora do Domicílio</i>	0,5692%	0,0212%	3,7173%
HABITAÇÃO	0,4610%	0,1240%	26,8947%
<i>Locação, Impostos e Condomínio</i>	1,1363%	0,0700%	6,1587%
<i>Operação do Domicílio</i>	0,2653%	0,0477%	17,9677%
<i>Conservação do Domicílio</i>	0,2292%	0,0063%	2,7683%
EQUIPAMENTO DOMÉSTICO	0,4354%	0,0176%	4,0432%
<i>Eletrodomésticos e Equipamentos</i>	0,6774%	0,0151%	2,2343%
<i>Utensílios Domésticos</i>	0,4209%	0,0024%	0,5650%
<i>Móveis</i>	-0,0817%	-0,0008%	1,0305%
<i>Rouparia</i>	0,4375%	0,0009%	0,2135%
TRANSPORTES	6,5777%	0,6842%	10,4011%
<i>Individual</i>	-0,0848%	-0,0030%	3,5262%
<i>Coletivo</i>	9,9949%	0,6871%	6,8749%
VESTUÁRIO	-0,2472%	-0,0093%	3,7770%
<i>Roupas</i>	-0,5814%	-0,0124%	2,1330%
<i>Calçados</i>	0,3127%	0,0046%	1,4811%
<i>Acessórios</i>	-0,9614%	-0,0016%	0,1629%
EDUCAÇÃO E LEITURA	0,1527%	0,0055%	3,6001%
<i>Educação</i>	0,1184%	0,0041%	3,4320%
<i>Leitura</i>	0,8530%	0,0014%	0,1681%
SAÚDE	0,1693%	0,0185%	10,9347%
<i>Assistência Médica</i>	0,2517%	0,0180%	7,1447%
<i>Medicamentos e Produtos Farmacêuticos</i>	0,0139%	0,0005%	3,7900%
RECREAÇÃO	0,1256%	0,0010%	0,8037%
<i>Produtos</i>	-0,1854%	-0,0010%	0,5640%
<i>Serviços</i>	0,8571%	0,0021%	0,2397%
DESPESAS PESSOAIS	-0,4399%	-0,0215%	4,8798%
<i>Higiene e Beleza</i>	-0,8457%	-0,0223%	2,6376%
<i>Fumo e Acessórios</i>	0,0374%	0,0008%	2,2422%
DESPESAS DIVERSAS	1,7165%	0,0062%	0,3598%
<i>Animais</i>	2,0091%	0,0062%	0,3074%
<i>Comunicação</i>	0,0000%	0,0000%	0,0524%

Fonte: DIEESE

ÍNDICE DO CUSTO DE VIDA NO MUNICÍPIO DE SÃO PAULO – ICV-DIEESE

MARÇO DE 2005

ESTRATO 2 - FAMÍLIAS COM RENDA INTERMEDIÁRIA (RENDA MÉDIA = R\$ 934,17)

DENOMINAÇÃO	VARIAÇÃO	CONTRIBUIÇÃO	PONDERAÇÃO
TOTAL GERAL	0,9984%	0,9984%	100,0000%
. ALIMENTAÇÃO	0,7046%	0,2109%	29,9340%
. . <i>Produtos in natura e semi-elaborados</i>	0,6352%	0,0874%	13,7639%
. . <i>Indústria da Alimentação</i>	0,7920%	0,0975%	12,3077%
. . <i>Alimentação Fora do Domicílio</i>	0,6739%	0,0260%	3,8624%
. HABITAÇÃO	0,4533%	0,1100%	24,2617%
. . <i>Locação, Impostos e Condomínio</i>	1,0549%	0,0591%	5,6006%
. . <i>Operação do Domicílio</i>	0,2735%	0,0422%	15,4139%
. . <i>Conservação do Domicílio</i>	0,2691%	0,0087%	3,2472%
. EQUIPAMENTO DOMÉSTICO	0,2940%	0,0148%	5,0437%
. . <i>Eletrodomésticos e Equipamentos</i>	0,3805%	0,0108%	2,8390%
. . <i>Utensílios Domésticos</i>	1,0056%	0,0049%	0,4830%
. . <i>Móveis</i>	-0,3050%	-0,0043%	1,4227%
. . <i>Rouparia</i>	1,1742%	0,0035%	0,2989%
. TRANSPORTES	4,2779%	0,6353%	14,8510%
. . <i>Individual</i>	0,0658%	0,0061%	9,2476%
. . <i>Coletivo</i>	11,2295%	0,6292%	5,6033%
. VESTUÁRIO	-0,0759%	-0,0029%	3,8777%
. . <i>Roupas</i>	-0,2612%	-0,0056%	2,1337%
. . <i>Calçados</i>	0,2650%	0,0040%	1,5103%
. . <i>Acessórios</i>	-0,5871%	-0,0014%	0,2338%
. EDUCAÇÃO E LEITURA	0,1810%	0,0080%	4,3999%
. . <i>Educação</i>	0,1273%	0,0052%	4,0907%
. . <i>Leitura</i>	0,8914%	0,0028%	0,3092%
. SAÚDE	0,2391%	0,0291%	12,1619%
. . <i>Assistência Médica</i>	0,3130%	0,0281%	8,9790%
. . <i>Aparelhos</i>	0,0000%	0,0000%	0,0554%
. . <i>Medicamentos e Produtos Farmacêuticos</i>	0,0310%	0,0010%	3,1275%
. RECREAÇÃO	0,4540%	0,0055%	1,2130%
. . <i>Produtos</i>	-0,1313%	-0,0010%	0,7948%
. . <i>Serviços</i>	1,5661%	0,0066%	0,4183%
. DESPESAS PESSOAIS	-0,4314%	-0,0171%	3,9715%
. . <i>Higiene e Beleza</i>	-0,7595%	-0,0175%	2,3053%
. . <i>Fumo e Acessórios</i>	0,0225%	0,0004%	1,6661%
. DESPESAS DIVERSAS	1,7009%	0,0049%	0,2855%
. . <i>Animais</i>	2,0091%	0,0049%	0,2417%
. . <i>Comunicação</i>	0,0000%	0,0000%	0,0438%

Fonte: DIEESE

ÍNDICE DO CUSTO DE VIDA NO MUNICÍPIO DE SÃO PAULO - ICV-DIEESE

MARÇO DE 2005

ESTRATO 3 - FAMÍLIAS COM RENDA SUPERIOR (RENDA MÉDIA = R\$ 2.792,90)

DENOMINAÇÃO	VARIAÇÃO	CONTRIBUIÇÃO	PONDERAÇÃO
TOTAL GERAL	0,6633%	0,6633%	100,0000%
. ALIMENTAÇÃO	0,7775%	0,1688%	21,7060%
. . <i>Produtos in natura e semi-elaborados</i>	0,8879%	0,0707%	7,9669%
. . <i>Indústria da Alimentação</i>	0,7795%	0,0636%	8,1578%
. . <i>Alimentação Fora do Domicílio</i>	0,6171%	0,0344%	5,5812%
. HABITAÇÃO	0,3088%	0,0692%	22,4046%
. . <i>Locação, Impostos e Condomínio</i>	0,4995%	0,0308%	6,1568%
. . <i>Operação do Domicílio</i>	0,1811%	0,0231%	12,7819%
. . <i>Conservação do Domicílio</i>	0,4413%	0,0153%	3,4659%
. EQUIPAMENTO DOMÉSTICO	0,2511%	0,0102%	4,0735%
. . <i>Eletrodomésticos e Equipamentos</i>	0,4068%	0,0082%	2,0171%
. . <i>Utensílios Domésticos</i>	0,8613%	0,0049%	0,5640%
. . <i>Móveis</i>	-0,3782%	-0,0047%	1,2525%
. . <i>Rouparia</i>	0,7930%	0,0019%	0,2399%
. TRANSPORTES	1,9397%	0,3465%	17,8639%
. . <i>Individual</i>	0,3994%	0,0596%	14,9274%
. . <i>Coletivo</i>	9,7698%	0,2869%	2,9365%
. VESTUÁRIO	-0,2275%	-0,0072%	3,1697%
. . <i>Roupas</i>	-0,4061%	-0,0082%	2,0077%
. . <i>Calçados</i>	0,2411%	0,0023%	0,9711%
. . <i>Acessórios</i>	-0,7325%	-0,0014%	0,1909%
. EDUCAÇÃO E LEITURA	0,1997%	0,0194%	9,7335%
. . <i>Educação</i>	0,1444%	0,0132%	9,1135%
. . <i>Leitura</i>	1,0119%	0,0063%	0,6201%
. SAÚDE	0,3161%	0,0505%	15,9865%
. . <i>Assistência Médica</i>	0,3643%	0,0500%	13,7304%
. . <i>Aparelhos</i>	0,0000%	0,0000%	0,0476%
. . <i>Medicamentos e Produtos Farmacêuticos</i>	0,0234%	0,0005%	2,2086%
. RECREAÇÃO	0,5114%	0,0088%	1,7184%
. . <i>Produtos</i>	-0,0791%	-0,0009%	1,1399%
. . <i>Serviços</i>	1,6749%	0,0097%	0,5785%
. DESPESAS PESSOAIS	-0,2990%	-0,0089%	2,9612%
. . <i>Higiene e Beleza</i>	-0,4708%	-0,0090%	1,9153%
. . <i>Fumo e Acessórios</i>	0,0156%	0,0002%	1,0459%
. DESPESAS DIVERSAS	1,5441%	0,0059%	0,3826%
. . <i>Animais</i>	2,0091%	0,0059%	0,2941%
. . <i>Comunicação</i>	0,0000%	0,0000%	0,0886%

Fonte: DIEESE

VARIAÇÃO ACUMULADA DOS ITENS COMPONENTES DO ICV-DIEESE  
MARÇO DE 2005  
ÍNDICE GERAL

DENOMINAÇÃO	MENSAL 03/05	TRIMESTRAL 01/05 – 03/05	SEMESTRAL 10/04 – 03/05	NO ANO 01/05 – 03/05	ANUAL 04/04 - 03/05
<b>TOTAL GERAL</b>	<b>0,8111%</b>	<b>2,0596%</b>	<b>4,0132%</b>	<b>2,0596%</b>	<b>8,0286%</b>
<b>.ALIMENTAÇÃO</b>	<b>0,7531%</b>	<b>1,1493%</b>	<b>1,9298%</b>	<b>1,1493%</b>	<b>4,4779%</b>
. <i>Produtos in natura e semi-elaborados</i>	0,7759%	1,0045%	0,9920%	1,0045%	3,4676%
. <i>Indústria da Alimentação</i>	0,7902%	0,9062%	1,5625%	0,9062%	3,9975%
. <i>Alimentação Fora do Domicílio</i>	0,6253%	1,9878%	4,8819%	1,9878%	7,8535%
<b>.HABITAÇÃO</b>	<b>0,3741%</b>	<b>0,6984%</b>	<b>1,9423%</b>	<b>0,6984%</b>	<b>6,8529%</b>
. <i>Locação, Impostos e Condomínio</i>	0,7312%	0,5566%	0,9195%	0,5566%	1,6202%
. <i>Operação do Domicílio</i>	0,2244%	0,6651%	2,2967%	0,6651%	9,2664%
. <i>Conservação do Domicílio</i>	0,3650%	1,1003%	2,3198%	1,1003%	6,8143%
<b>.EQUIPAMENTO DOMÉSTICO</b>	<b>0,2879%</b>	<b>1,9692%</b>	<b>3,8403%</b>	<b>1,9692%</b>	<b>5,8983%</b>
. <i>Eletrodomésticos e Equipamentos</i>	0,4418%	2,7750%	4,2984%	2,7750%	5,7302%
. <i>Utensílios Domésticos</i>	0,7948%	2,4387%	4,7227%	2,4387%	8,0285%
. <i>Móveis</i>	-0,3269%	0,4228%	2,7375%	0,4228%	5,9617%
. <i>Rouparia</i>	0,9099%	1,6309%	3,4265%	1,6309%	2,6890%
<b>.TRANSPORTES</b>	<b>2,9233%</b>	<b>4,7115%</b>	<b>10,1999%</b>	<b>4,7115%</b>	<b>16,4277%</b>
. <i>Individual</i>	0,3007%	1,5876%	8,8953%	1,5876%	17,2635%
. <i>Coletivo</i>	10,3427%	13,7030%	13,7030%	13,7030%	14,3322%
<b>.VESTUÁRIO</b>	<b>-0,1694%</b>	<b>-1,4818%</b>	<b>-0,1634%</b>	<b>-1,4818%</b>	<b>0,8963%</b>
. <i>Roupas</i>	-0,3741%	-2,8198%	-1,3013%	-2,8198%	-1,9946%
. <i>Calçados</i>	0,2763%	0,6033%	1,7122%	0,6033%	5,9496%
<b>.EDUCAÇÃO E LEITURA</b>	<b>0,1917%</b>	<b>6,7488%</b>	<b>6,9700%</b>	<b>6,7488%</b>	<b>7,5872%</b>
. <i>Educação</i>	0,1384%	7,0499%	7,2290%	7,0499%	7,7769%
. <i>Leitura</i>	0,9800%	2,5270%	3,3154%	2,5270%	4,8856%
<b>.SAÚDE</b>	<b>0,2815%</b>	<b>2,4213%</b>	<b>4,8816%</b>	<b>2,4213%</b>	<b>12,5972%</b>
. <i>Assistência Médica</i>	0,3437%	2,9741%	6,0343%	2,9741%	14,2728%
. <i>Medicamentos e Produtos Farmacêuticos</i>	0,0234%	0,1675%	0,3218%	0,1675%	6,1709%
<b>.RECREAÇÃO</b>	<b>0,4467%</b>	<b>0,6465%</b>	<b>1,2197%</b>	<b>0,6465%</b>	<b>3,8650%</b>
. <i>Produtos</i>	-0,1158%	0,2693%	1,0009%	0,2693%	3,4636%
. <i>Serviços</i>	1,5797%	1,4022%	1,6562%	1,4022%	4,6700%
<b>.DESPESAS PESSOAIS</b>	<b>-0,3720%</b>	<b>-0,5325%</b>	<b>3,0390%</b>	<b>-0,5325%</b>	<b>1,9718%</b>
. <i>Higiene e Beleza</i>	-0,6243%	-0,5933%	0,4966%	-0,5933%	1,0590%
. <i>Fumo e Acessórios</i>	0,0226%	-0,4380%	7,2570%	-0,4380%	3,4233%
<b>.DESPESAS DIVERSAS</b>	<b>1,6180%</b>	<b>0,2046%</b>	<b>-1,2236%</b>	<b>0,2046%</b>	<b>7,7914%</b>
. <i>Animais</i>	2,0091%	0,2532%	-3,1560%	0,2532%	7,0485%
. <i>Comunicação</i>	0,0000%	0,0000%	7,8584%	0,0000%	11,0432%

Fonte: DIEESE

VARIÇÃO ACUMULADA DOS ITENS COMPONENTES DO ICV-DIEESE  
JANEIRO DE 2005  
ESTRATO 1

DENOMINAÇÃO	MENSAL 03/05	TRIMESTRAL 01/05 – 03/05	SEMESTRAL 10/04 – 03/05	NO ANO 01/05 – 03/05	ANUAL 04/04 - 03/05
<b>TOTAL GERAL</b>	<b>1,0966%</b>	<b>1,8606%</b>	<b>3,0839%</b>	<b>1,8606%</b>	<b>6,7519%</b>
<b>.ALIMENTAÇÃO</b>	<b>0,7883%</b>	<b>0,8160%</b>	<b>1,0205%</b>	<b>0,8160%</b>	<b>3,6479%</b>
<i>.Produtos in natura e semi-elaborados</i>	0,8232%	0,8187%	0,3901%	0,8187%	2,6857%
<i>.Indústria da Alimentação</i>	0,8054%	0,4717%	0,7401%	0,4717%	3,7581%
<i>.Alimentação Fora do Domicílio</i>	0,5692%	2,1379%	5,0617%	2,1379%	7,6875%
<b>.HABITAÇÃO</b>	<b>0,4610%</b>	<b>0,8361%</b>	<b>1,9728%</b>	<b>0,8361%</b>	<b>7,2831%</b>
<i>.Locação, Impostos e Condomínio</i>	1,1363%	0,7825%	0,8702%	0,7825%	0,8490%
<i>.Operação do Domicílio</i>	0,2653%	0,7962%	2,3040%	0,7962%	9,5470%
<i>.Conservação do Domicílio</i>	0,2292%	1,2179%	2,3335%	1,2179%	8,2614%
<b>.EQUIPAMENTO DOMÉSTICO</b>	<b>0,4354%</b>	<b>2,6453%</b>	<b>4,2387%</b>	<b>2,6453%</b>	<b>6,6148%</b>
<i>.Eletrodomésticos e Equipamentos</i>	0,6774%	3,4128%	4,3949%	3,4128%	6,0095%
<i>.Utensílios Domésticos</i>	0,4209%	2,8022%	4,8184%	2,8022%	7,6314%
<i>.Móveis</i>	-0,0817%	1,0663%	3,4292%	1,0663%	7,8039%
<i>.Rouparia</i>	0,4375%	1,9454%	5,0010%	1,9454%	4,7240%
<b>.TRANSPORTES</b>	<b>6,5777%</b>	<b>8,8082%</b>	<b>12,0288%</b>	<b>8,8082%</b>	<b>15,8423%</b>
<i>.Individual</i>	-0,0848%	0,8861%	10,1219%	0,8861%	19,7505%
<i>.Coletivo</i>	9,9949%	12,9400%	12,9400%	12,9400%	14,1074%
<b>.VESTUÁRIO</b>	<b>-0,2472%</b>	<b>-1,4249%</b>	<b>0,0057%</b>	<b>-1,4249%</b>	<b>1,2610%</b>
<i>.Roupas</i>	-0,5814%	-2,8783%	-1,0816%	-2,8783%	-1,5902%
<i>.Calçados</i>	0,3127%	0,5462%	1,4848%	0,5462%	5,8740%
<b>.EDUCAÇÃO E LEITURA</b>	<b>0,1527%</b>	<b>6,5209%</b>	<b>6,8493%</b>	<b>6,5209%</b>	<b>7,6248%</b>
<i>.Educação</i>	0,1184%	6,7789%	7,1239%	6,7789%	7,7166%
<i>.Leitura</i>	0,8530%	1,5460%	1,5714%	1,5460%	5,7965%
<b>.SAÚDE</b>	<b>0,1693%</b>	<b>1,9186%</b>	<b>3,9998%</b>	<b>1,9186%</b>	<b>11,6522%</b>
<i>.Assistência Médica</i>	0,2517%	2,8874%	6,0937%	2,8874%	14,8321%
<i>.Medicamentos e Produtos Farmacêuticos</i>	0,0139%	0,1367%	0,2607%	0,1367%	6,1006%
<b>.RECREAÇÃO</b>	<b>0,1256%</b>	<b>0,5580%</b>	<b>1,1123%</b>	<b>0,5580%</b>	<b>2,7872%</b>
<i>.Produtos</i>	-0,1854%	0,4890%	1,0597%	0,4890%	2,9144%
<i>.Serviços</i>	0,8571%	0,7192%	1,2354%	0,7192%	2,4926%
<b>.DESPESAS PESSOAIS</b>	<b>-0,4399%</b>	<b>-0,7561%</b>	<b>3,0310%</b>	<b>-0,7561%</b>	<b>1,7020%</b>
<i>.Higiene e Beleza</i>	-0,8457%	-1,0874%	-0,3440%	-1,0874%	0,2042%
<i>.Fumo e Acessórios</i>	0,0374%	-0,3671%	7,2660%	-0,3671%	3,5050%
<b>.DESPESAS DIVERSAS</b>	<b>1,7165%</b>	<b>0,2169%</b>	<b>-1,9955%</b>	<b>0,2169%</b>	<b>7,7604%</b>
<i>.Animais</i>	2,0091%	0,2532%	-3,1560%	0,2532%	7,0485%
<i>.Comunicação</i>	0,0000%	0,0000%	5,5745%	0,0000%	12,2256%

Fonte: DIEESE

VARIÇÃO ACUMULADA DOS ITENS COMPONENTES DO ICV-DIEESE  
FEVEREIRO DE 2005  
ESTRATO 2

DENOMINAÇÃO	MENSAL 03/05	TRIMESTRAL 01/05 – 03/05	SEMESTRAL 10/04 – 03/05	NO ANO 01/05 – 03/05	ANUAL 04/04 - 03/05
<b>TOTAL GERAL</b>	<b>0,9984%</b>	<b>1,9699%</b>	<b>3,7457%</b>	<b>1,9699%</b>	<b>7,5953%</b>
<b>.ALIMENTAÇÃO</b>	<b>0,7046%</b>	<b>1,1003%</b>	<b>1,6487%</b>	<b>1,1003%</b>	<b>4,0295%</b>
<i>.Produtos in natura e semi-elaborados</i>	0,6352%	1,1513%	1,1278%	1,1513%	3,1807%
<i>.Indústria da Alimentação</i>	0,7920%	0,7161%	1,3161%	0,7161%	3,9162%
<i>.Alimentação Fora do Domicílio</i>	0,6739%	2,1611%	4,6668%	2,1611%	7,5570%
<b>.HABITAÇÃO</b>	<b>0,4533%</b>	<b>0,7902%</b>	<b>2,0406%</b>	<b>0,7902%</b>	<b>7,1126%</b>
<i>.Locação, Impostos e Condomínio</i>	1,0549%	0,7452%	0,9754%	0,7452%	1,1877%
<i>.Operação do Domicílio</i>	0,2735%	0,7800%	2,3862%	0,7800%	9,6516%
<i>.Conservação do Domicílio</i>	0,2691%	0,9165%	2,2769%	0,9165%	6,2483%
<b>.EQUIPAMENTO DOMÉSTICO</b>	<b>0,2940%</b>	<b>1,5783%</b>	<b>3,3405%</b>	<b>1,5783%</b>	<b>4,6963%</b>
<i>.Eletrodomésticos e Equipamentos</i>	0,3805%	2,1799%	3,7717%	2,1799%	4,5060%
<i>.Utensílios Domésticos</i>	1,0056%	2,4352%	4,7921%	2,4352%	8,0242%
<i>.Móveis</i>	-0,3050%	0,2078%	2,3350%	0,2078%	4,9882%
<i>.Rouparia</i>	1,1742%	1,0903%	1,7698%	1,0903%	0,1286%
<b>.TRANSPORTES</b>	<b>4,2779%</b>	<b>6,0250%</b>	<b>11,0560%</b>	<b>6,0250%</b>	<b>16,7375%</b>
<i>.Individual</i>	0,0658%	0,9427%	8,7952%	0,9427%	17,9120%
<i>.Coletivo</i>	11,2295%	14,5909%	14,5909%	14,5909%	15,0355%
<b>.VESTUÁRIO</b>	<b>-0,0759%</b>	<b>-0,9727%</b>	<b>0,2638%</b>	<b>-0,9727%</b>	<b>1,8373%</b>
<i>.Roupas</i>	-0,2612%	-2,2897%	-1,0009%	-2,2897%	-1,6054%
<i>.Calçados</i>	0,2650%	0,7344%	2,0685%	0,7344%	6,6158%
<b>.EDUCAÇÃO E LEITURA</b>	<b>0,1810%</b>	<b>6,3668%</b>	<b>6,7678%</b>	<b>6,3668%</b>	<b>7,3298%</b>
<i>.Educação</i>	0,1273%	6,6950%	7,0757%	6,6950%	7,5349%
<i>.Leitura</i>	0,8914%	2,2379%	2,8859%	2,2379%	4,7098%
<b>.SAÚDE</b>	<b>0,2391%</b>	<b>2,2457%</b>	<b>4,7655%</b>	<b>2,2457%</b>	<b>12,8920%</b>
<i>.Assistência Médica</i>	0,3130%	2,9765%	6,3885%	2,9765%	15,4408%
<i>.Medicamentos e Produtos Farmacêuticos</i>	0,0310%	0,2215%	0,4192%	0,2215%	6,3258%
<b>.RECREAÇÃO</b>	<b>0,4540%</b>	<b>0,8340%</b>	<b>1,3776%</b>	<b>0,8340%</b>	<b>3,8111%</b>
<i>.Produtos</i>	-0,1313%	0,5452%	1,1479%	0,5452%	3,1469%
<i>.Serviços</i>	1,5661%	1,3781%	1,8091%	1,3781%	5,0750%
<b>.DESPESAS PESSOAIS</b>	<b>-0,4314%</b>	<b>-0,7764%</b>	<b>2,8589%</b>	<b>-0,7764%</b>	<b>1,7384%</b>
<i>.Higiene e Beleza</i>	-0,7595%	-1,0188%	-0,1220%	-1,0188%	0,5473%
<i>.Fumo e Acessórios</i>	0,0225%	-0,4417%	7,2529%	-0,4417%	3,4203%
<b>.DESPESAS DIVERSAS</b>	<b>1,7009%</b>	<b>0,2150%</b>	<b>-1,9175%</b>	<b>0,2150%</b>	<b>7,7903%</b>
<i>.Animais</i>	2,0091%	0,2532%	-3,1560%	0,2532%	7,0485%
<i>.Comunicação</i>	0,0000%	0,0000%	5,6893%	0,0000%	12,1643%

Fonte: DIEESE



VARIAÇÃO ACUMULADA DOS ITENS COMPONENTES DO ICV - DIEESE  
FEVEREIRO DE 2005  
ESTRATO 3

DENOMINAÇÃO	MENSAL 03/05	TRIMESTRAL 01/05 – 03/05	SEMESTRAL 10/04 – 03/05	NO ANO 01/05 – 03/05	ANUAL 04/04 - 03/05
<b>TOTAL GERAL</b>	<b>0,6633%</b>	<b>2,1736%</b>	<b>4,3618%</b>	<b>2,1736%</b>	<b>8,5696%</b>
<b>.ALIMENTAÇÃO</b>	<b>0,7775%</b>	<b>1,4084%</b>	<b>2,4748%</b>	<b>1,4084%</b>	<b>5,1691%</b>
<i>.Produtos in natura e semi-elaborados</i>	0,8879%	1,2621%	1,2488%	1,2621%	4,3114%
<i>.Indústria da Alimentação</i>	0,7795%	1,2151%	2,0642%	1,2151%	4,1528%
<i>.Alimentação Fora do Domicílio</i>	0,6171%	1,9039%	4,9112%	1,9039%	7,9825%
<b>.HABITAÇÃO</b>	<b>0,3088%</b>	<b>0,6103%</b>	<b>1,8747%</b>	<b>0,6103%</b>	<b>6,6131%</b>
<i>.Locação, Impostos e Condomínio</i>	0,4995%	0,4235%	0,9064%	0,4235%	1,9864%
<i>.Operação do Domicílio</i>	0,1811%	0,5511%	2,2199%	0,5511%	8,9518%
<i>.Conservação do Domicílio</i>	0,4413%	1,1642%	2,3494%	1,1642%	6,7920%
<b>.EQUIPAMENTO DOMÉSTICO</b>	<b>0,2511%</b>	<b>2,0336%</b>	<b>3,9940%</b>	<b>2,0336%</b>	<b>6,3783%</b>
<i>.Eletrodomésticos e Equipamentos</i>	0,4068%	3,0033%	4,5720%	3,0033%	6,4443%
<i>.Utensílios Domésticos</i>	0,8613%	2,3544%	4,6713%	2,3544%	8,1684%
<i>.Móveis</i>	-0,3782%	0,4010%	2,7630%	0,4010%	5,9950%
<i>.Rouparia</i>	0,7930%	1,7971%	4,0251%	1,7971%	3,7398%
<b>.TRANSPORTES</b>	<b>1,9397%</b>	<b>3,7058%</b>	<b>9,6280%</b>	<b>3,7058%</b>	<b>16,3810%</b>
<i>.Individual</i>	0,3994%	1,8243%	8,8388%	1,8243%	16,9331%
<i>.Coletivo</i>	9,7698%	13,4526%	13,4526%	13,4526%	13,8814%
<b>.VESTUÁRIO</b>	<b>-0,2275%</b>	<b>-1,8771%</b>	<b>-0,6237%</b>	<b>-1,8771%</b>	<b>0,1376%</b>
<i>.Roupas</i>	-0,4061%	-3,1896%	-1,7490%	-3,1896%	-2,5506%
<i>.Calçados</i>	0,2411%	0,5014%	1,5103%	0,5014%	5,6351%
<b>.EDUCAÇÃO E LEITURA</b>	<b>0,1997%</b>	<b>6,8303%</b>	<b>7,0040%</b>	<b>6,8303%</b>	<b>7,6300%</b>
<i>.Educação</i>	0,1444%	7,1313%	7,2557%	7,1313%	7,8192%
<i>.Leitura</i>	1,0119%	2,6295%	3,4657%	2,6295%	4,9457%
<b>.SAÚDE</b>	<b>0,3161%</b>	<b>2,5784%</b>	<b>5,1101%</b>	<b>2,5784%</b>	<b>12,7380%</b>
<i>.Assistência Médica</i>	0,3643%	2,9847%	5,9423%	2,9847%	13,9184%
<i>.Medicamentos e Produtos Farmacêuticos</i>	0,0234%	0,1492%	0,2819%	0,1492%	6,1097%
<b>.RECREAÇÃO</b>	<b>0,5114%</b>	<b>0,6221%</b>	<b>1,2402%</b>	<b>0,6221%</b>	<b>4,0444%</b>
<i>.Produtos</i>	-0,0791%	0,1793%	1,0039%	0,1793%	3,6532%
<i>.Serviços</i>	1,6749%	1,4905%	1,7008%	1,4905%	4,8104%
<b>.DESPESAS PESSOAIS</b>	<b>-0,2990%</b>	<b>-0,2825%</b>	<b>3,2339%</b>	<b>-0,2825%</b>	<b>2,2583%</b>
<i>.Higiene e Beleza</i>	-0,4708%	-0,1793%	1,1524%	-0,1793%	1,6504%
<i>.Fumo e Acessórios</i>	0,0156%	-0,4699%	7,2561%	-0,4699%	3,3850%
<b>.DESPESAS DIVERSAS</b>	<b>1,5441%</b>	<b>0,1953%</b>	<b>-0,6815%</b>	<b>0,1953%</b>	<b>7,8401%</b>
<i>.Animais</i>	2,0091%	0,2532%	-3,1560%	0,2532%	7,0485%
<i>.Comunicação</i>	0,0000%	0,0000%	8,7306%	0,0000%	10,6110%

Fonte: DIEESE