



NOTA À IMPRENSA

SÃO PAULO, 04 DE OUTUBRO DE 2004.

Custo de vida sobe menos em setembro

O custo de vida registrou, em setembro, alta de 0,29%, o que representa recuo de 0,40 ponto percentual (pp) em comparação com a taxa apurada em agosto (0,69%). O dado é do DIEESE - Departamento Intersindical de Estatística e Estudos Sócio Econômicos – que, mensalmente, realiza o cálculo do Índice do Custo de Vida (ICV-DIEESE) para o município de São Paulo. As maiores pressões, no mês, partiram da Habitação (0,22pp) e Saúde (0,15pp), enquanto a Alimentação contribuiu para reduzir a taxa em 0,10pp.

As maiores variações e as principais contribuições, por grupo e subgrupo do ICV, estão na Tabela 1 e no Gráfico 1.

TABELA 1
 ÍNDICE DO CUSTO DE VIDA (ICV-DIEESE)
 TAXAS, CONTRIBUIÇÕES E PONDERAÇÕES POR GRUPO E SUBGRUPO
 MUNICÍPIO DE SÃO PAULO – SETEMBRO DE 2004

GRUPOS E SUBGRUPOS	VARIAÇÃO (%)	CONTRIBUIÇÃO (PP)	PONDERAÇÃO (%)
TOTAL GERAL	0,29	0,29	100,00
HABITAÇÃO	0,94	0,22	23,69
LOCAÇÃO, IMPOSTOS E CONDOMÍNIO	0,44	0,03	6,18
OPERAÇÃO	1,43	0,20	14,14
CONSERVAÇÃO	-0,18	-0,01	3,37
SAÚDE	1,07	0,15	13,87
ASSISTÊNCIA MÉDICA	1,24	0,14	11,04
MEDICAMENTOS E PRODUTOS FARMACÊUTICOS	0,39	0,01	2,78
TRANSPORTES	0,36	0,06	15,47
INDIVIDUAL	0,50	0,06	11,26
COLETIVO	0,00	0,00	4,21
VESTUÁRIO	-0,24	-0,01	3,62
ROUPAS	-0,22	0,00	2,18
CALÇADOS	-0,58	-0,01	1,24
DESPESAS PESSOAIS	-1,18	-0,04	3,54
HIGIENE E BELEZA	-0,59	-0,01	2,20
FUMO E ACESSÓRIOS	-2,13	-0,03	1,34
ALIMENTAÇÃO	-0,36	-0,10	26,38
IN NATURA E SEMI-ELABORADOS	-1,53	-0,17	11,25
INDÚSTRIA DA ALIMENTAÇÃO	0,54	0,06	10,34
FORA DO DOMICÍLIO	0,44	0,02	4,79

Fonte: DIEESE

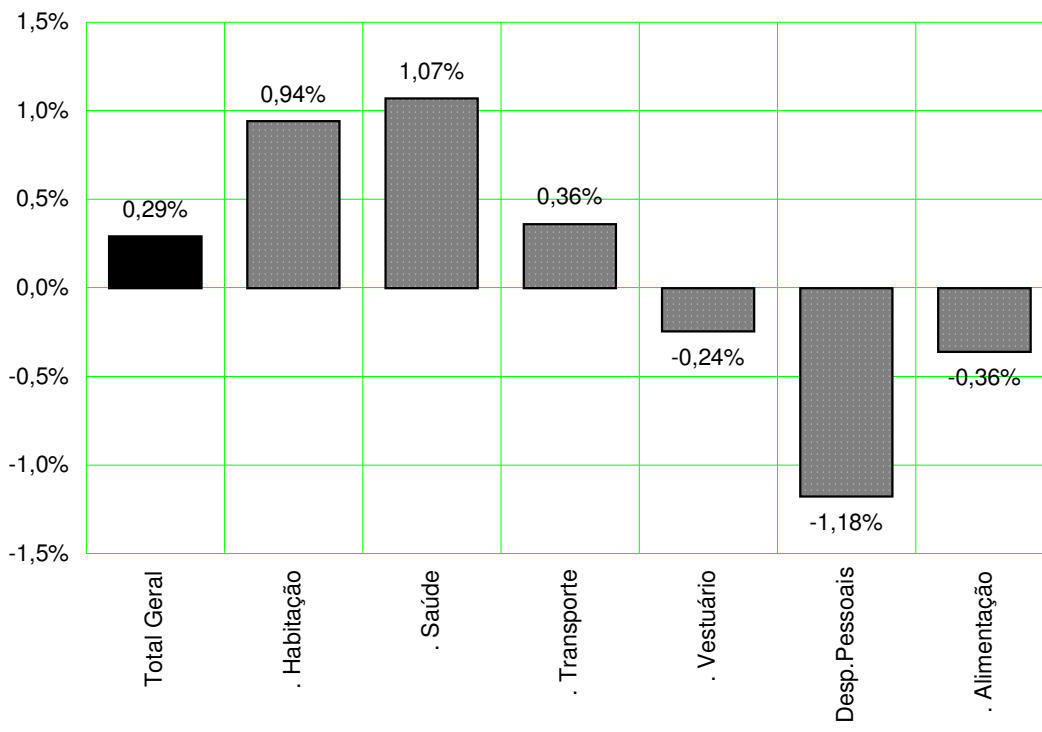
A alta de 0,94%, verificada nas despesas com Habitação, teve como origem o subgrupo da operação do domicílio (1,43%), com destaque para o aumento das tarifas de água/esgoto (6,72%) e telefonia (1,91%). Os subgrupos locação, impostos e condomínio (0,44%) e conservação do domicílio (-0,18%) tiveram pouca alteração em seus valores.

O segundo grupo que mais pressionou a inflação foi a Saúde (1,07%), em especial o subgrupo da assistência médica (1,24%). Somente a elevação de 1,46% apurada para seguros e convênios médicos respondeu por 0,13pp no resultado do índice deste mês. Os medicamentos e produtos farmacêuticos (0,39%) também apresentaram pouca modificação em seus preços.

Ainda que com taxa relativamente pequena (0,36%), o grupo Transportes se destacou devido à alta verificada no subgrupo individual (0,50%), que apresentou taxa positiva em virtude do aumento nos preços do álcool (1,76%) e das peças e acessórios de veículos (1,36%).

Despesas Pessoais – com queda de 1,18% – e Alimentação (-0,36%) registraram deflação no período. No primeiro caso, a retração foi determinada pelo subgrupo fumo e acessórios (-2,13%). Na Alimentação, a taxa negativa foi provocada pela redução nos preços dos produtos *in natura* e semi-elaborados (-1,53%); os demais subgrupos apresentaram pequenas variações positivas: indústria alimentícia (0,54%) e alimentação fora do domicílio (0,44%). Embora tenha ocorrido queda nos preços de Equipamento Doméstico (-0,09%) e Vestuário (-0,24%), suas variações tiveram pouco impacto no ICV.

GRÁFICO 1
ÍNDICE DO CUSTO DE VIDA (ICV-DIEESE)
TAXAS POR GRUPO
MUNICÍPIO DE SÃO PAULO – SETEMBRO DE 2004



Fonte: DIEESE

Para os itens que compõem os produtos *in natura* e semi-elaborados, foram apuradas algumas oscilações marcantes. Nas frutas (2,08%), ocorreram aumentos acentuados no limão (62,83%), maracujá (21,60%) e melancia (10,33%), mas foram registradas também quedas significativas: manga (-17,64%), morango (-9,58%), melão (-7,29%) e mamão (-4,79%). No caso das hortaliças (-6,18%) e legumes (-10,43%), houve redução generalizada. Entre os legumes, os destaques foram pepino (-19,07%), abobrinha (-16,65%) e tomate (-11,61%). Dentre as raízes e tubérculos (-8,76%), as maiores baixas ocorreram na cebola (-17,56%), beterraba (-6,52%) e batata (-3,71%). Dentre os grãos (-2,69%), o arroz (-2,73%) e o feijão (-3,15%) registraram queda em seus preços. Os produtos da indústria alimentícia, de um modo geral, apresentaram pequenas variações, com exceção do açúcar (12,52%), que teve forte alta.

ÍNDICES POR ESTRATO DE RENDA

Além do índice geral, o DIEESE também calcula mais três indicadores de inflação, segundo tercís de estratos de renda das famílias paulistanas. O estrato 1, corresponde à estrutura de gastos de 1/3 das famílias com menor poder aquisitivo (renda média = R\$ 377,49), para as quais o ICV, em setembro, ficou em 0,27%. O estrato 2 contempla os gastos das famílias com nível intermediário de rendimento (renda média = R\$ 934,17), caso em que a variação foi de 0,28%. Para o estrato 3, que engloba as famílias mais ricas (renda média = R\$ 2.792,90), o ICV de setembro foi de 0,31%.

Assim, observa-se, neste mês, uma queda generalizada nas taxas de todos os estratos de renda em relação a agosto (Tabela 2). A maior diferença foi detectada no estrato 3 (-0,44pp), seguida do segundo (-0,37pp) e, por fim, o primeiro (-0,30pp) estrato.

TABELA 2
ÍNDICE DO CUSTO DE VIDA (ICV-DIEESE)
TAXA GERAL E POR ESTRATO DE RENDA
MUNICÍPIO DE SÃO PAULO AGOSTO 2004 E SETEMBRO 2004

Índices	Agosto (%)	Setembro (%)	Diferença (pp)
Geral	0,69	0,29	-0,40
Estrato 1	0,57	0,27	-0,30
Estrato 2	0,65	0,28	-0,37
Estrato 3	0,75	0,31	-0,44

Fonte: DIEESE

Como a forma como as famílias distribuem seus gastos se altera conforme o seu poder aquisitivo, a Tabela 3 e o Gráfico 2 permitem avaliar os impactos das variações de preços nos resultados das taxas inflacionárias dos diferentes estratos de renda.

No grupo Habitação, devido ao reajuste nas tarifas públicas que afetam proporcionalmente mais as famílias de menor renda, a contribuição de 0,32pp no cálculo da taxa do estrato 1 foi bem maior que a observada no estrato 3 (0,19pp), onde este serviço pesa menos nos gastos familiares.

Comportamento oposto foi verificado na Saúde, cujo aumento resultou, basicamente, da alta dos seguros e convênios médicos, que representam mais nos gastos das famílias de maior renda do que para aquelas de menor poder aquisitivo. Assim, a contribuição no cálculo da taxa do estrato 3 (0,17pp) foi bem superior à verificada no estrato 1 (0,11pp).

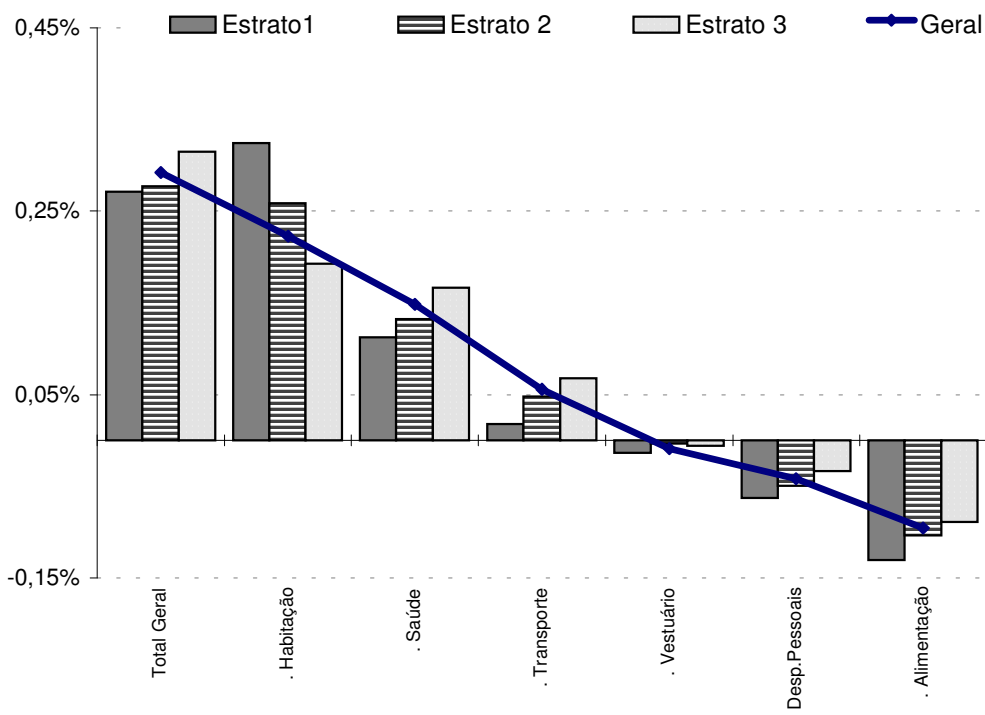
A elevação nos gastos com Transportes, em especial do subgrupo individual, resultou em contribuições crescentes no resultado das taxas por estrato de renda – estrato 1, 0,02pp; estrato 2, 0,05pp; e estrato 3, 0,07pp.

TABELA 3
 ÍNDICE DO CUSTO DE VIDA (ICV-DIEESE)
 TAXAS E CONTRIBUIÇÕES: GERAL E POR ESTRATO DE RENDA
 MUNICÍPIO DE SÃO PAULO - SETEMBRO DE 2004

GRUPOS	GERAL		ESTRATO 1		ESTRATO 2		ESTRATO 3	
	TAXA (%)	CONTRIBUIÇÃO (PP)	TAXA (%)	CONTRIBUIÇÃO (PP)	TAXA (%)	CONTRIBUIÇÃO (PP)	TAXA (%)	CONTRIBUIÇÃO (PP)
TOTAL GERAL	0,29	0,29	0,27	0,27	0,28	0,28	0,31	0,31
. HABITAÇÃO	0,94	0,22	1,21	0,32	1,06	0,26	0,85	0,19
. SAÚDE	1,07	0,15	1,06	0,11	1,12	0,13	1,06	0,17
. TRANSPORTES	0,36	0,06	0,18	0,02	0,34	0,05	0,39	0,07
. DESPESAS DIVERSAS	2,20	0,01	2,40	0,01	2,39	0,01	2,07	0,01
. EDUCAÇÃO E LEITURA	0,07	0,01	0,13	0,00	0,09	0,00	0,06	0,01
. RECREAÇÃO	0,15	0,00	0,23	0,00	0,10	0,00	0,15	0,00
. EQUIPAMENTO DOMÉSTICO	-0,09	0,00	0,17	0,01	-0,34	-0,02	-0,03	0,00
. VESTUÁRIO	-0,24	-0,01	-0,35	-0,01	-0,09	0,00	-0,17	-0,01
. DESPESAS PESSOAIS	-1,18	-0,04	-1,29	-0,06	-1,24	-0,05	-1,12	-0,03
. ALIMENTAÇÃO	-0,36	-0,10	-0,37	-0,13	-0,34	-0,10	-0,40	-0,09

Fonte: DIEESE

GRÁFICO 2
 ÍNDICE DO CUSTO DE VIDA (ICV-DIEESE)
 CONTRIBUIÇÕES: GERAL E POR ESTRATO DE RENDA
 MUNICÍPIO DE SÃO PAULO - SETEMBRO DE 2004



Fonte: DIEESE

A taxa negativa no grupo Despesas Pessoais teve origem, principalmente, na redução de preço do cigarro (-2,22%). As famílias do estrato 1 – para as quais o impacto foi de -0,06pp – foram mais favorecidas por esta queda, pois se trata de um produto que pesa muito em suas despesas. Para as de maior rendimento, incluídas no estrato 3, a contribuição foi menos sentida (-0,03pp), uma vez que é um item que pouco representa em seu orçamento.

A participação dos gastos com alimentos diminui à medida que a renda aumenta. Portanto, a queda nos preços do grupo Alimentação veio a contribuir mais para diminuir a taxa de inflação do estrato 1 (-0,13 pp), frente à dos demais estratos: 2 (-0,10pp) e 3 (-0,09pp).

ÍNDICES ACUMULADOS

Entre janeiro e setembro de 2004, a taxa de inflação acumulada atinge 5,67% e nos últimos doze meses - entre outubro de 2003 e setembro último – situa-se em 6,78%. Por estrato de renda, este resultado é bem diferente, com taxa superior para o estrato 3 (6,23%). Para o nível intermediário, o índice acumulado fica em 5,04% e para as famílias de menor poder aquisitivo (estrato 1), verifica-se a menor variação (4,83%). Nos últimos doze meses, as taxas por estrato de renda apresentam diferenças menos significativas, com taxa maior – 7,28% - para o estrato 3 e decrescente em relação aos demais estratos: 2, 6,19% e 1, 6,04%. As taxas acumuladas por estrato, desagregadas por grupos e subgrupos do ICV-DIEESE estão na Tabela 4.

Nos nove meses de 2004, os grupos com taxas bem maiores que o índice geral (5,67%) foram: Saúde (13,64%), Despesas Diversas (11,26%) e Educação e Leitura (9,53%). Com taxas bem inferiores ficaram: Vestuário (-0,89%), Despesas Pessoais (2,19%), Alimentação (3,35%) e Equipamento Doméstico (3,72%). Uma análise mais desagregada nos subgrupos que compõem o ICV revela diferenças de taxas marcantes, que variam entre -2,11%, em roupas até 15,65%, na assistência médica.

Quatro subgrupos – que estão entre os que mais subiram - registram taxas superiores a 9,00%: conservação de domicílio (9,33%), educação (10,03%), ração animal (13,20%) e assistência médica (15,65%). Outros oito subgrupos acumulam taxas inferiores a 3,00%: roupas (-2,11%), higiene e beleza (-0,15%), transporte coletivo (0,79%), locação, impostos e condomínio (1,20%), calçados (1,64%), eletrodomésticos (2,62%), comunicação (2,95%) e leitura (2,97%).

Nos últimos doze meses, os grupos com taxas acima do índice geral (6,78%) foram: Saúde (15,74%), Despesas Diversas (11,69%) e Educação e Leitura (10,48%). Taxas bem inferiores foram apuradas para: Vestuário (-0,30%), Equipamento Doméstico (3,89%), Transportes (4,11%) e Despesas Pessoais (4,25%).

Dentre os subgrupos, aqueles que apresentaram variações superiores a 10,00% foram: assistência médica (18,01%), ração animal (13,54%), fumo e acessórios (12,84%) e educação (10,89%). Variações inferiores a 3,00% foram apuradas em roupas (-1,78%), higiene e beleza (-0,33%), transporte coletivo (1,49%), locação, impostos e condomínio (1,76%), eletrodomésticos (2,34%) e calçados (2,86%).

TABELA 4
 ÍNDICE DO CUSTO DE VIDA (ICV-DIEESE)
 TAXAS ACUMULADAS NOS ÚLTIMOS 12 MESES POR GRUPO E SUBGRUPO
 MUNICÍPIO DE SÃO PAULO

Grupos e subgrupos	Variação no Ano (jan/2004 a set/2004)				Variação Anual (out/2003 a set/2004)			
	Geral	Estrato 1	Estrato 2	Estrato 3	Geral	Estrato 1	Estrato 2	Estrato 3
Total Geral	5,67%	4,83%	5,04%	6,23%	6,78%	6,04%	6,19%	7,28%
.Alimentação	3,35%	3,09%	3,06%	3,76%	5,38%	5,01%	5,05%	5,80%
.In natura e semi-elaborados	3,09%	2,87%	2,78%	3,78%	6,57%	6,01%	6,19%	7,39%
.Indústria da alimentação	2,64%	2,85%	2,67%	2,54%	3,18%	3,40%	3,14%	3,06%
.Alimentação fora do domicílio	5,52%	5,10%	5,42%	5,62%	7,58%	6,91%	7,37%	7,75%
.Habitação	5,56%	5,78%	5,63%	5,49%	6,19%	6,26%	6,21%	6,18%
.Locação, impostos e condomínio	1,20%	0,67%	0,88%	1,46%	1,76%	0,97%	1,35%	2,12%
.Operação do domicílio	6,69%	6,89%	6,96%	6,50%	7,44%	7,43%	7,66%	7,32%
.Conservação do domicílio	9,33%	11,07%	8,25%	9,50%	9,60%	11,62%	8,41%	9,76%
.Equipamento Doméstico	3,72%	3,99%	3,04%	4,04%	3,89%	3,75%	3,23%	4,33%
.Eletrodomésticos e Equipamentos	2,62%	3,09%	1,72%	3,09%	2,34%	2,55%	1,22%	3,01%
.Utensílios Domésticos	4,97%	4,85%	4,52%	5,12%	4,78%	4,07%	4,67%	5,10%
.Móveis	5,26%	5,68%	5,17%	5,21%	6,30%	6,39%	6,35%	6,22%
.Rouparia	3,35%	3,18%	3,33%	3,47%	4,17%	3,14%	5,98%	3,99%
.Transportes	4,46%	2,83%	3,41%	5,08%	4,11%	2,70%	3,06%	4,70%
.Individual	5,90%	6,50%	5,30%	6,02%	5,12%	5,46%	4,53%	5,26%
.Coletivo	0,79%	1,17%	0,57%	0,73%	1,49%	1,44%	0,84%	2,09%
.Vestuário	-0,89%	-0,51%	-0,15%	-1,32%	-0,30%	-0,02%	0,51%	-0,84%
.Roupas	-2,11%	-1,57%	-1,59%	-2,44%	-1,78%	-1,37%	-1,21%	-2,21%
.Calçados	1,64%	1,88%	1,94%	1,42%	2,86%	2,83%	3,24%	2,62%
.Educação e Leitura	9,53%	8,99%	8,84%	9,70%	10,48%	10,82%	10,16%	10,50%
.Educação	10,03%	9,25%	9,33%	10,22%	10,89%	10,94%	10,55%	10,92%
.Leitura	2,97%	4,16%	3,02%	2,95%	5,07%	8,59%	5,42%	4,97%
.Saúde	13,64%	12,70%	13,89%	13,81%	15,74%	14,70%	15,99%	15,93%
.Assistência Médica	15,65%	16,44%	16,98%	15,23%	18,01%	18,95%	19,50%	17,54%
.Medicamentos e Produtos Farmacêuticos	6,44%	6,59%	6,48%	6,35%	7,67%	7,81%	7,69%	7,56%
.Recreação	4,20%	3,07%	3,69%	4,47%	6,42%	7,38%	6,40%	6,22%
.Produtos	4,73%	3,87%	3,89%	5,09%	4,44%	4,04%	3,80%	4,64%
.Serviços	3,15%	1,27%	3,33%	3,28%	10,61%	16,06%	11,66%	9,43%
.Despesas Pessoais	2,19%	2,45%	2,39%	2,00%	4,25%	4,82%	4,63%	3,89%
.Higiene e Beleza	-0,15%	-0,44%	-0,10%	-0,09%	-0,33%	-0,82%	-0,29%	-0,19%
.Fumo e Acessórios	6,31%	6,33%	6,31%	6,30%	12,84%	12,87%	12,84%	12,82%
.Despesas diversas	11,26%	12,23%	12,16%	10,61%	11,69%	12,79%	12,71%	10,98%
.Animais	13,20%	13,20%	13,20%	13,20%	13,54%	13,54%	13,54%	13,54%
.Comunicação	2,95%	6,30%	6,13%	1,73%	3,77%	8,11%	7,88%	2,20%

Fonte: DIEESE

As taxas mensais e acumuladas em doze meses, entre janeiro de 2003 e setembro de 2004, mostram inflação mensal bem acentuada nos quatro primeiros meses de 2003, assim como, o índice anualizado apresenta um comportamento ascendente. (Tabela 5 e Gráfico 3). De maio do ano passado, quando a variação mensal estava em 0,24%, até maio deste ano (0,43%), as taxas mensais voltaram a um patamar bastante baixo, com exceção dos meses de setembro de 2003 (1,26%) e janeiro de 2004 (1,46%), conseqüência de reajustes de tarifas públicas e de mensalidades escolares. Ao se observar as taxas anualizadas, entre maio de 2003 (18,3%) e maio de 2004 (4,6%), constata-se queda sistemática em seu valor.

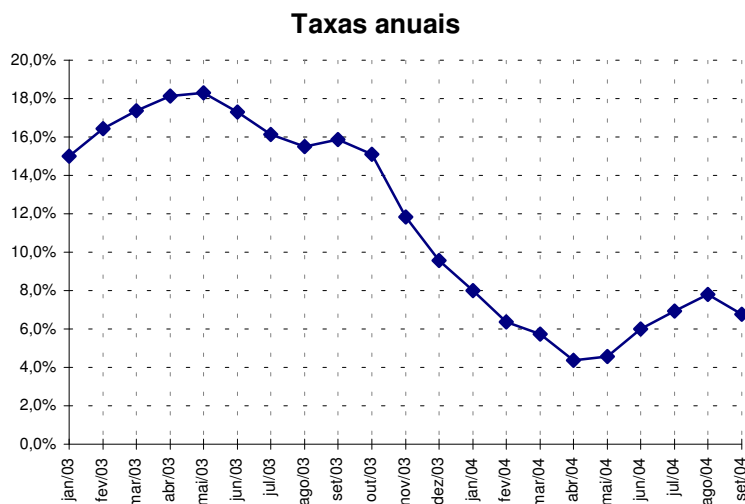
TABELA 5
 ÍNDICE GERAL ICV-DIEESE
 TAXAS MENSAS E ANUAIS JANEIRO DE 2003 A SETEMBRO DE 2004
 MUNICÍPIO DE SÃO PAULO

MÊS/ANO	TAXAS MENSAS	TAXA ANUAIS
JAN/03	2,92%	15,0%
FEV/03	1,35%	16,4%
MAR/03	1,06%	17,4%
ABR/03	1,39%	18,1%
MAI/03	0,24%	18,3%
JUN/03	-0,26%	17,3%
JUL/03	0,35%	16,1%
AGO/03	-0,15%	15,5%
SET/03	1,26%	15,9%
OUT/03	0,47%	15,1%
NOV/03	0,26%	11,8%
DEZ/03	0,32%	9,6%
JAN/04	1,46%	8,0%
FEV/04	-0,18%	6,4%
MAR/04	0,47%	5,7%
ABR/04	0,06%	4,4%
MAI/04	0,43%	4,6%
JUN/04	1,12%	6,0%
JUL/04	1,21%	6,9%
AGO/04	0,69%	7,8%
SET/04	0,29%	6,8%

Fonte: DIEESE

Nos últimos quatro meses, devido aos reajustes de tarifas públicas, as taxas mensais voltaram a subir e o índice anualizado cresceu, chegando a atingir, em agosto, 7,8%. Porém, em setembro último (0,29%), a inflação caiu bastante e a taxa anualizada apresentou baixa de 1,00pp, passando de 7,8% para 6,8%.

GRÁFICO 3
ÍNDICE GERAL ICV-DIEESE
TAXAS ANUAIS JAN/03 A SET/04
MUNICÍPIO DE SÃO PAULO



Fonte: DIEESE

Para melhor compreender o comportamento das taxas mensais, as variações dos preços dos bens e serviços que compõem o ICV-DIEESE foram classificadas, mês a mês, segundo três parâmetros de estabilidade. Variações entre $\pm 1\%$ foram consideradas “estáveis”, acima de 1% “inflacionárias” e queda maior de -1%, comportamento “deflacionário”.

Uma vez classificadas as taxas de variações dos 594 bens e serviços que compõem o ICV, foram calculadas as porcentagens de itens segundo as três hipóteses de estabilidade. (Tabela 6 e Gráfico 4). A análise destas participações, ao longo dos últimos 21 meses, permite verificar se as taxas mensais de inflação refletem aumento generalizado ou se apenas foram reajustes pontuais em um ou outro item, sem necessariamente contaminar os demais preços da economia.

Visualiza-se, pelo Gráfico 4, que a porcentagem de preços considerados “estáveis” nos quatro primeiros meses representam menos de 40% e aqueles com comportamento “inflacionário” revelaram-se acima deste patamar, chegando a atingir a maioria dos preços nos meses de janeiro (57,9%) e abril (54,2%) de 2003. Nesse período, houve grande preocupação quanto o possível desencadeamento de alta generalizada nos preços da economia. A partir de maio do mesmo ano, a porcentagem de bens e serviços com comportamento “estável” ficou acima de 40% e, em muitos meses, apresentou participação majoritária, ou seja, superior a 50%. Nesse período caiu acentuadamente a porcentagem do comportamento “inflacionário” assim como os bens e serviços com desempenho “deflacionário”.

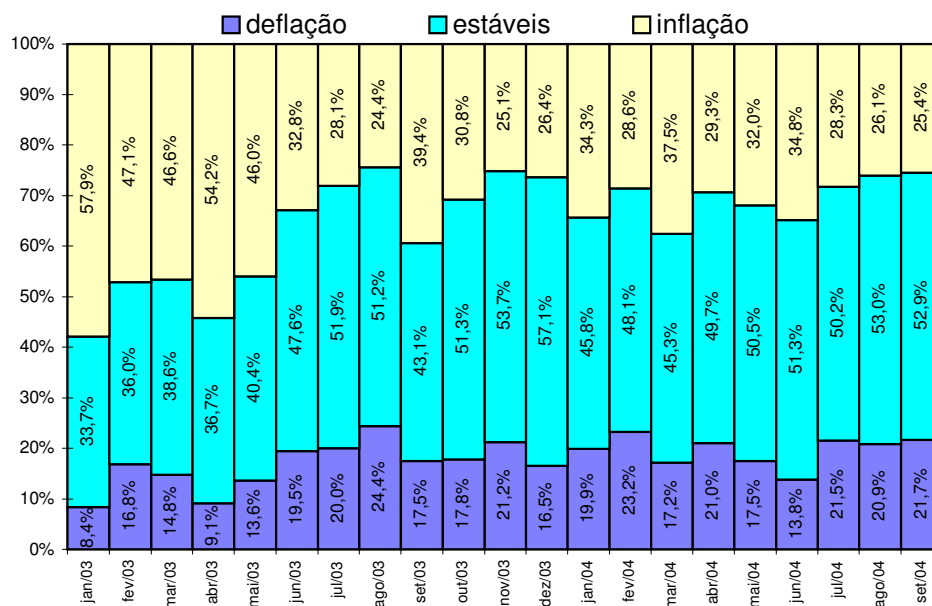
A análise desses dados permite afirmar que há uma certa tranquilidade quanto ao comportamento das taxas de reajustes e nada indica que haja uma contaminação nos preços da economia. Nesse contexto, tudo leva a crer que, para os próximos meses, a inflação não deverá ser motivo de maiores preocupações.

TABELA 6
PORCENTAGEM DOS ITENS DO ICV-DIEESE
SEGUNDO HIPÓTESES DE ESTABILIDADE
PERÍODO DE JANEIRO 2003 A SETEMBRO 2004 –MUNICÍPIO DE SÃO PAULO

MÊS/ANO	DEFLAÇÃO	ESTÁVEIS	INFLAÇÃO
JAN/03	8,4%	33,7%	57,9%
FEV/03	16,8%	36,0%	47,1%
MAR/03	14,8%	38,6%	46,6%
ABR/03	9,1%	36,7%	54,2%
MAI/03	13,6%	40,4%	46,0%
JUN/03	19,5%	47,6%	32,8%
JUL/03	20,0%	51,9%	28,1%
AGO/03	24,4%	51,2%	24,4%
SET/03	17,5%	43,1%	39,4%
OUT/03	17,8%	51,3%	30,8%
NOV/03	21,2%	53,7%	25,1%
DEZ/03	16,5%	57,1%	26,4%
JAN/04	19,9%	45,8%	34,3%
FEV/04	23,2%	48,1%	28,6%
MAR/04	17,2%	45,3%	37,5%
ABR/04	21,0%	49,7%	29,3%
MAI/04	17,5%	50,5%	32,0%
JUN/04	13,8%	51,3%	34,8%
JUL/04	21,5%	50,2%	28,3%
AGO/04	20,9%	53,0%	26,1%
SET/04	21,7%	52,9%	25,4%

Fonte: DIEESE

GRÁFICO 4
PORCENTAGEM DOS ITENS DO ICV-DIEESE
SEGUNDO HIPÓTESES DE ESTABILIDADE
PERÍODO DE JANEIRO 2003 A SETEMBRO 2004 –MUNICÍPIO DE SÃO PAULO



Fonte: DIEESE

ÍNDICE DO CUSTO DE VIDA NO MUNICÍPIO DE SÃO PAULO - ICV DIEESE

SETEMBRO DE 2004

ÍNDICE GERAL

DENOMINAÇÃO	VARIAÇÃO	CONTRIBUIÇÃO	PONDERAÇÃO
TOTAL GERAL	0,2923%	0,2923%	100,0000%
ALIMENTAÇÃO	-0,3621%	-0,0955%	26,3841%
<i>Produtos in natura e semi-elaborados</i>	-1,5309%	-0,1722%	11,2508%
<i>Indústria da Alimentação</i>	0,5357%	0,0554%	10,3407%
<i>Alimentação Fora do Domicílio</i>	0,4442%	0,0213%	4,7926%
HABITAÇÃO	0,9398%	0,2227%	23,6927%
<i>Locação, Impostos e Condomínio</i>	0,4354%	0,0269%	6,1836%
<i>Operação do Domicílio</i>	1,4266%	0,2017%	14,1387%
<i>Conservação do Domicílio</i>	-0,1772%	-0,0060%	3,3704%
EQUIPAMENTO DOMÉSTICO	-0,0918%	-0,0039%	4,3016%
<i>Eletrodomésticos e Equipamentos</i>	-0,0589%	-0,0013%	2,2419%
<i>Utensílios Domésticos</i>	0,7796%	0,0042%	0,5340%
<i>Móveis</i>	-0,5175%	-0,0066%	1,2729%
<i>Rouparia</i>	-0,0801%	-0,0002%	0,2529%
TRANSPORTES	0,3611%	0,0559%	15,4737%
<i>Individual</i>	0,4963%	0,0559%	11,2596%
<i>Coletivo</i>	0,0000%	0,0000%	4,2141%
VESTUÁRIO	-0,2448%	-0,0089%	3,6245%
<i>Roupas</i>	-0,2155%	-0,0047%	2,1831%
<i>Calçados</i>	-0,5811%	-0,0072%	1,2390%
<i>Acessórios</i>	1,4977%	0,0030%	0,2024%
EDUCAÇÃO E LEITURA	0,0707%	0,0051%	7,2545%
<i>Educação</i>	0,0310%	0,0021%	6,7770%
<i>Leitura</i>	0,6346%	0,0030%	0,4774%
SAÚDE	1,0688%	0,1482%	13,8680%
<i>Assistência Médica</i>	1,2443%	0,1374%	11,0448%
<i>Aparelhos</i>	0,0000%	0,0000%	0,0439%
<i>Medicamentos e Produtos Farmacêuticos</i>	0,3885%	0,0108%	2,7792%
RECREAÇÃO	0,1481%	0,0022%	1,4842%
<i>Produtos</i>	0,2867%	0,0028%	0,9870%
<i>Serviços</i>	-0,1269%	-0,0006%	0,4972%
DESPESAS PESSOAIS	-1,1770%	-0,0417%	3,5405%
<i>Higiene e Beleza</i>	-0,5948%	-0,0131%	2,1961%
<i>Fumo e Acessórios</i>	-2,1281%	-0,0286%	1,3444%
DESPESAS DIVERSAS	2,2035%	0,0083%	0,3763%
<i>Animais</i>	2,4931%	0,0077%	0,3094%
<i>Comunicação</i>	0,8641%	0,0006%	0,0669%

Fonte: DIEESE

ÍNDICE DO CUSTO DE VIDA NO MUNICÍPIO DE SÃO PAULO - ICV DIEESE

SETEMBRO DE 2004

ESTRATO 1 - FAMÍLIAS COM RENDA INFERIOR (RENDA MÉDIA = R\$ 377,49)

DENOMINAÇÃO	VARIAÇÃO	CONTRIBUIÇÃO	PONDERAÇÃO
TOTAL GERAL	0,2710%	0,2710%	100,0000%
ALIMENTAÇÃO	-0,3700%	-0,1300%	35,1244%
<i>Produtos in natura e semi-elaborados</i>	-1,6326%	-0,2803%	17,1710%
<i>Indústria da Alimentação</i>	0,9639%	0,1381%	14,3275%
<i>Alimentação Fora do Domicílio</i>	0,3383%	0,0123%	3,6259%
HABITAÇÃO	1,2113%	0,3242%	26,7658%
<i>Locação, Impostos e Condomínio</i>	0,2118%	0,0133%	6,3000%
<i>Operação do Domicílio</i>	1,7410%	0,3081%	17,6964%
<i>Conservação do Domicílio</i>	0,0996%	0,0028%	2,7694%
EQUIPAMENTO DOMÉSTICO	0,1699%	0,0068%	3,9763%
<i>Eletrodomésticos e Equipamentos</i>	0,0466%	0,0010%	2,2020%
<i>Utensílios Domésticos</i>	0,5967%	0,0033%	0,5501%
<i>Móveis</i>	0,1999%	0,0020%	1,0158%
<i>Rouparia</i>	0,2008%	0,0004%	0,2084%
TRANSPORTES	0,1791%	0,0181%	10,0987%
<i>Individual</i>	0,5562%	0,0181%	3,2530%
<i>Coletivo</i>	0,0000%	0,0000%	6,8457%
VESTUÁRIO	-0,3487%	-0,0135%	3,8654%
<i>Roupas</i>	-0,2877%	-0,0063%	2,1982%
<i>Calçados</i>	-0,4569%	-0,0069%	1,5037%
<i>Acessórios</i>	-0,1722%	-0,0003%	0,1636%
EDUCAÇÃO E LEITURA	0,1291%	0,0044%	3,4457%
<i>Educação</i>	0,0837%	0,0027%	3,2767%
<i>Leitura</i>	1,0090%	0,0017%	0,1690%
SAÚDE	1,0596%	0,1129%	10,6552%
<i>Assistência Médica</i>	1,3989%	0,0952%	6,8074%
<i>Medicamentos e Produtos Farmacêuticos</i>	0,4593%	0,0177%	3,8478%
RECREAÇÃO	0,2263%	0,0018%	0,8118%
<i>Produtos</i>	0,3062%	0,0017%	0,5678%
<i>Serviços</i>	0,0406%	0,0001%	0,2441%
DESPESAS PESSOAIS	-1,2852%	-0,0628%	4,8838%
<i>Higiene e Beleza</i>	-0,6391%	-0,0173%	2,7004%
<i>Fumo e Acessórios</i>	-2,0843%	-0,0455%	2,1835%
DESPESAS DIVERSAS	2,4007%	0,0089%	0,3728%
<i>Animais</i>	2,4931%	0,0081%	0,3230%
<i>Comunicação</i>	1,8021%	0,0009%	0,0499%

Fonte: DIEESE

ÍNDICE DO CUSTO DE VIDA NO MUNICÍPIO DE SÃO PAULO - ICV DIEESE

SETEMBRO DE 2004

ESTRATO 2 - FAMÍLIAS COM RENDA INTERMEDIÁRIA (RENDA MÉDIA = R\$ 934,17)

DENOMINAÇÃO	VARIAÇÃO	CONTRIBUIÇÃO	PONDERAÇÃO
TOTAL GERAL	0,2772%	0,2772%	100,0000%
. ALIMENTAÇÃO	-0,3366%	-0,1032%	30,6503%
. . <i>Produtos in natura e semi-elaborados</i>	-1,3867%	-0,1984%	14,3069%
. . <i>Indústria da Alimentação</i>	0,6360%	0,0797%	12,5322%
. . <i>Alimentação Fora do Domicílio</i>	0,4072%	0,0155%	3,8112%
. HABITAÇÃO	1,0612%	0,2583%	24,3437%
. . <i>Locação, Impostos e Condomínio</i>	0,2597%	0,0150%	5,7585%
. . <i>Operação do Domicílio</i>	1,6434%	0,2514%	15,2981%
. . <i>Conservação do Domicílio</i>	-0,2440%	-0,0080%	3,2871%
. EQUIPAMENTO DOMÉSTICO	-0,3355%	-0,0170%	5,0591%
. . <i>Eletrodomésticos e Equipamentos</i>	-0,2870%	-0,0081%	2,8369%
. . <i>Utensílios Domésticos</i>	0,7626%	0,0036%	0,4759%
. . <i>Móveis</i>	-0,7882%	-0,0113%	1,4390%
. . <i>Rouparia</i>	-0,3647%	-0,0011%	0,3072%
. TRANSPORTES	0,3353%	0,0480%	14,3156%
. . <i>Individual</i>	0,5509%	0,0480%	8,7132%
. . <i>Coletivo</i>	0,0000%	0,0000%	5,6024%
. VESTUÁRIO	-0,0928%	-0,0037%	3,9844%
. . <i>Roupas</i>	-0,2416%	-0,0054%	2,2196%
. . <i>Calçados</i>	-0,2658%	-0,0041%	1,5322%
. . <i>Acessórios</i>	2,4654%	0,0057%	0,2326%
. EDUCAÇÃO E LEITURA	0,0886%	0,0038%	4,2488%
. . <i>Educação</i>	0,0595%	0,0023%	3,9378%
. . <i>Leitura</i>	0,4566%	0,0014%	0,3109%
. SAÚDE	1,1152%	0,1322%	11,8539%
. . <i>Assistência Médica</i>	1,3896%	0,1195%	8,6011%
. . <i>Aparelhos</i>	0,0000%	0,0000%	0,0564%
. . <i>Medicamentos e Produtos Farmacêuticos</i>	0,3966%	0,0127%	3,1963%
. RECREAÇÃO	0,1030%	0,0013%	1,2368%
. . <i>Produtos</i>	0,2008%	0,0016%	0,8067%
. . <i>Serviços</i>	-0,0805%	-0,0003%	0,4302%
. DESPESAS PESSOAIS	-1,2372%	-0,0496%	4,0096%
. . <i>Higiene e Beleza</i>	-0,6236%	-0,0148%	2,3743%
. . <i>Fumo e Acessórios</i>	-2,1280%	-0,0348%	1,6353%
. DESPESAS DIVERSAS	2,3891%	0,0071%	0,2979%
. . <i>Animais</i>	2,4931%	0,0064%	0,2559%
. . <i>Comunicação</i>	1,7545%	0,0007%	0,0420%

Fonte: DIEESE

ÍNDICE DO CUSTO DE VIDA NO MUNICÍPIO DE SÃO PAULO - ICV DIEESE

SETEMBRO DE 2004

ESTRATO 3 - FAMÍLIAS COM RENDA SUPERIOR (RENDA MÉDIA = R\$ 2.792,90)

DENOMINAÇÃO	VARIAÇÃO	CONTRIBUIÇÃO	PONDERAÇÃO
TOTAL GERAL	0,3150%	0,3150%	100,0000%
. ALIMENTAÇÃO	-0,3988%	-0,0889%	22,2894%
. . <i>Produtos in natura e semi-elaborados</i>	-1,6576%	-0,1392%	8,3953%
. . <i>Indústria da Alimentação</i>	0,2869%	0,0240%	8,3535%
. . <i>Alimentação Fora do Domicílio</i>	0,4747%	0,0263%	5,5406%
. HABITAÇÃO	0,8473%	0,1928%	22,7500%
. . <i>Locação, Impostos e Condomínio</i>	0,5618%	0,0356%	6,3417%
. . <i>Operação do Domicílio</i>	1,2770%	0,1643%	12,8638%
. . <i>Conservação do Domicílio</i>	-0,2012%	-0,0071%	3,5445%
. EQUIPAMENTO DOMÉSTICO	-0,0294%	-0,0012%	4,0852%
. . <i>Eletrodomésticos e Equipamentos</i>	0,0134%	0,0003%	2,0140%
. . <i>Utensílios Domésticos</i>	0,8658%	0,0049%	0,5604%
. . <i>Móveis</i>	-0,5108%	-0,0065%	1,2692%
. . <i>Rouparia</i>	0,0662%	0,0002%	0,2416%
. TRANSPORTES	0,3944%	0,0679%	17,2078%
. . <i>Individual</i>	0,4762%	0,0679%	14,2529%
. . <i>Coletivo</i>	0,0000%	0,0000%	2,9549%
. VESTUÁRIO	-0,1672%	-0,0055%	3,3152%
. . <i>Roupas</i>	-0,0445%	-0,0009%	2,1175%
. . <i>Calçados</i>	-0,7328%	-0,0074%	1,0046%
. . <i>Acessórios</i>	1,4305%	0,0028%	0,1930%
. EDUCAÇÃO E LEITURA	0,0648%	0,0061%	9,4731%
. . <i>Educação</i>	0,0217%	0,0019%	8,8477%
. . <i>Leitura</i>	0,6749%	0,0042%	0,6254%
. SAÚDE	1,0604%	0,1665%	15,7013%
. . <i>Assistência Médica</i>	1,1871%	0,1587%	13,3691%
. . <i>Aparelhos</i>	0,0000%	0,0000%	0,0490%
. . <i>Medicamentos e Produtos Farmacêuticos</i>	0,3414%	0,0078%	2,2832%
. RECREAÇÃO	0,1510%	0,0027%	1,7716%
. . <i>Produtos</i>	0,3058%	0,0036%	1,1692%
. . <i>Serviços</i>	-0,1495%	-0,0009%	0,6023%
. DESPESAS PESSOAIS	-1,1153%	-0,0335%	3,0078%
. . <i>Higiene e Beleza</i>	-0,5713%	-0,0113%	1,9712%
. . <i>Fumo e Acessórios</i>	-2,1500%	-0,0223%	1,0366%
. DESPESAS DIVERSAS	2,0739%	0,0083%	0,3986%
. . <i>Animais</i>	2,4931%	0,0078%	0,3143%
. . <i>Comunicação</i>	0,5104%	0,0004%	0,0843%

Fonte: DIEESE

VARIAÇÃO ACUMULADA DOS ITENS COMPONENTES DO ICV - DIEESE
AGOSTO DE 2004
ÍNDICE GERAL

DENOMINAÇÃO	MENSAL 09/04	TRIMESTRAL 07/04 – 09/04	SEMESTRAL 04/04 – 09/04	NO ANO 01/04 – 09/04	ANUAL 10/03 – 09/04
TOTAL GERAL	0,2923%	2,2060%	3,8605%	5,6734%	6,7797%
.ALIMENTAÇÃO	-0,3621%	1,1984%	2,4998%	3,3463%	5,3838%
.Produtos in natura e semi-elaborados	-1,5309%	0,8765%	2,4513%	3,0867%	6,5734%
.Indústria da Alimentação	0,5357%	1,1357%	2,3975%	2,6414%	3,1829%
.Alimentação Fora do Domicílio	0,4442%	2,0841%	2,8333%	5,5226%	7,5750%
.HABITAÇÃO	0,9398%	3,9455%	4,8171%	5,5642%	6,1918%
.Locação, Impostos e Condomínio	0,4354%	0,4343%	0,6943%	1,2001%	1,7570%
.Operação do Domicílio	1,4266%	5,7938%	6,8132%	6,6941%	7,4368%
.Conservação do Domicílio	-0,1772%	2,9237%	4,3926%	9,3330%	9,5960%
.EQUIPAMENTO DOMÉSTICO	-0,0918%	-0,2372%	1,9819%	3,7185%	3,8916%
.Eletrodomésticos e Equipamentos	-0,0589%	-0,7117%	1,3728%	2,6165%	2,3431%
.Utensílios Domésticos	0,7796%	1,7063%	3,1567%	4,9745%	4,7796%
.Móveis	-0,5175%	0,1872%	3,1382%	5,2577%	6,2976%
.Rouparia	-0,0801%	-2,1477%	-0,7131%	3,3539%	4,1736%
.TRANSPORTES	0,3611%	2,6849%	5,6514%	4,4623%	4,1093%
.Individual	0,4963%	3,5024%	7,6846%	5,9000%	5,1210%
.Coletivo	0,0000%	0,5525%	0,5534%	0,7884%	1,4868%
.VESTUÁRIO	-0,2448%	-1,0629%	1,0614%	-0,8891%	-0,2974%
.Roupas	-0,2155%	-1,8466%	-0,7024%	-2,1090%	-1,7810%
.Calçados	-0,5811%	0,0167%	4,1661%	1,6357%	2,8618%
.EDUCAÇÃO E LEITURA	0,0707%	0,3713%	0,5770%	9,5308%	10,4827%
.Educação	0,0310%	0,3868%	0,5109%	10,0278%	10,8876%
.Leitura	0,6346%	0,1549%	1,5198%	2,9701%	5,0702%
.SAÚDE	1,0688%	4,4155%	7,3565%	13,6413%	15,7382%
.Assistência Médica	1,2443%	5,4353%	7,7696%	15,6495%	18,0118%
.Medicamentos e Produtos Farmacêuticos	0,3885%	0,5868%	5,8303%	6,4439%	7,6662%
.RECREAÇÃO	0,1481%	0,5947%	2,6135%	4,1964%	6,4227%
.Produtos	0,2867%	0,9289%	2,4383%	4,7293%	4,4378%
.Serviços	-0,1269%	-0,0648%	2,9647%	3,1506%	10,6139%
.DESPESAS PESSOAIS	-1,1770%	-1,7441%	-1,0358%	2,1853%	4,2474%
.Higiene e Beleza	-0,5948%	-0,6243%	0,5597%	-0,1482%	-0,3257%
.Fumo e Acessórios	-2,1281%	-3,5476%	-3,5743%	6,3069%	12,8363%
.DESPESAS DIVERSAS	2,2035%	6,2036%	9,1267%	11,2590%	11,6945%
.Animais	2,4931%	6,9219%	10,5370%	13,2022%	13,5404%
.Comunicação	0,8641%	2,9528%	2,9528%	2,9528%	3,7659%

Fonte: DIEESE

VARIAÇÃO ACUMULADA DOS ITENS COMPONENTES DO ICV - DIEESE
 SETEMBRO DE 2004
 ESTRATO 1

DENOMINAÇÃO	MENSAL	TRIMESTRAL	SEMESTRAL	NO ANO	ANUAL
	09/04	07/04 – 09/04	04/04 – 09/04	01/04 – 09/04	10/03 - 09/04
TOTAL GERAL	0,2710%	2,1017%	3,5583%	4,8281%	6,0398%
.ALIMENTAÇÃO	-0,3700%	1,1625%	2,6009%	3,0864%	5,0086%
<i>.Produtos in natura e semi-elaborados</i>	-1,6326%	0,6130%	2,2866%	2,8650%	6,0110%
<i>.Indústria da Alimentação</i>	0,9639%	1,6826%	2,9959%	2,8482%	3,4034%
<i>.Alimentação Fora do Domicílio</i>	0,3383%	1,6721%	2,4994%	5,1043%	6,9127%
.HABITAÇÃO	1,2113%	4,4062%	5,2075%	5,7764%	6,2561%
<i>.Locação, Impostos e Condomínio</i>	0,2118%	-0,2102%	-0,0211%	0,6652%	0,9681%
<i>.Operação do Domicílio</i>	1,7410%	6,2049%	7,0799%	6,8948%	7,4338%
<i>.Conservação do Domicílio</i>	0,0996%	3,9227%	5,7927%	11,0741%	11,6239%
.EQUIPAMENTO DOMÉSTICO	0,1699%	0,0462%	2,2794%	3,9906%	3,7474%
<i>.Eletrodomésticos e Equipamentos</i>	0,0466%	-0,3775%	1,5466%	3,0929%	2,5467%
<i>.Utensílios Domésticos</i>	0,5967%	1,0737%	2,6837%	4,8464%	4,0730%
<i>.Móveis</i>	0,1999%	0,8485%	4,2297%	5,6821%	6,3906%
<i>.Rouparia</i>	0,2008%	-1,9972%	-0,2638%	3,1844%	3,1426%
.TRANSPORTES	0,1791%	2,0195%	3,4040%	2,8323%	2,7041%
<i>.Individual</i>	0,5562%	4,1475%	8,7436%	6,4989%	5,4580%
<i>.Coletivo</i>	0,0000%	1,0332%	1,0337%	1,1682%	1,4387%
.VESTUÁRIO	-0,3487%	-0,8915%	1,2552%	-0,5069%	-0,0192%
<i>.Roupas</i>	-0,2877%	-1,5112%	-0,5141%	-1,5686%	-1,3654%
<i>.Calçados</i>	-0,4569%	0,1808%	4,3250%	1,8846%	2,8274%
.EDUCAÇÃO E LEITURA	0,1291%	0,4245%	0,7258%	8,9905%	10,8178%
<i>.Educação</i>	0,0837%	0,4111%	0,5533%	9,2543%	10,9362%
<i>.Leitura</i>	1,0090%	0,6859%	4,1597%	4,1597%	8,5933%
.SAÚDE	1,0596%	3,9197%	7,3581%	12,6985%	14,6965%
<i>.Assistência Médica</i>	1,3989%	5,8254%	8,2365%	16,4375%	18,9529%
<i>.Medicamentos e Produtos Farmacêuticos</i>	0,4593%	0,6820%	5,8247%	6,5871%	7,8085%
.RECREAÇÃO	0,2263%	0,6254%	1,6564%	3,0731%	7,3801%
<i>.Produtos</i>	0,3062%	0,9546%	1,8352%	3,8664%	4,0422%
<i>.Serviços</i>	0,0406%	-0,1344%	1,2418%	1,2687%	16,0650%
.DESPESAS PESSOAIS	-1,2852%	-2,0150%	-1,2899%	2,4500%	4,8191%
<i>.Higiene e Beleza</i>	-0,6391%	-0,7868%	0,5501%	-0,4433%	-0,8212%
<i>.Fumo e Acessórios</i>	-2,0843%	-3,5142%	-3,5062%	6,3276%	12,8749%
.DESPESAS DIVERSAS	2,4007%	6,8389%	9,9545%	12,2337%	12,7870%
<i>.Animais</i>	2,4931%	6,9219%	10,5370%	13,2022%	13,5404%
<i>.Comunicação</i>	1,8021%	6,2999%	6,2999%	6,2999%	8,1073%

Fonte: DIEESE

VARIÇÃO ACUMULADA DOS ITENS COMPONENTES DO ICV-DIEESE
 SETEMBRO DE 2004
 ESTRATO 2

DENOMINAÇÃO	MENSAL 09/04	TRIMESTRAL 07/04 – 09/04	SEMESTRAL 04/04 – 09/04	NO ANO 01/04 – 09/04	ANUAL 10/03 - 09/04
TOTAL GERAL	0,2772%	2,1010%	3,7106%	5,0388%	6,1854%
.ALIMENTAÇÃO	-0,3366%	1,0606%	2,3421%	3,0580%	5,0547%
.Produtos in natura e semi-elaborados	-1,3867%	0,6697%	2,0301%	2,7831%	6,1943%
.Indústria da Alimentação	0,6360%	1,2480%	2,5663%	2,6676%	3,1431%
.Alimentação Fora do Domicílio	0,4072%	1,8976%	2,7614%	5,4191%	7,3654%
.HABITAÇÃO	1,0612%	4,1816%	4,9706%	5,6336%	6,2094%
.Locação, Impostos e Condomínio	0,2597%	-0,0390%	0,2102%	0,8762%	1,3536%
.Operação do Domicílio	1,6434%	6,1716%	7,0961%	6,9625%	7,6641%
.Conservação do Domicílio	-0,2440%	2,6889%	3,8830%	8,2452%	8,4095%
.EQUIPAMENTO DOMÉSTICO	-0,3355%	-0,8017%	1,3119%	3,0365%	3,2340%
.Eletrodomésticos e Equipamentos	-0,2870%	-1,3269%	0,7076%	1,7205%	1,2210%
.Utensílios Domésticos	0,7626%	1,8771%	3,0844%	4,5233%	4,6661%
.Móveis	-0,7882%	-0,2365%	2,5927%	5,1653%	6,3459%
.Rouparia	-0,3647%	-2,5997%	-1,6126%	3,3311%	5,9759%
.TRANSPORTES	0,3353%	2,4406%	5,1159%	3,4053%	3,0565%
.Individual	0,5509%	3,7981%	8,3798%	5,3025%	4,5262%
.Coletivo	0,0000%	0,3873%	0,3880%	0,5713%	0,8388%
.VESTUÁRIO	-0,0928%	-0,6860%	1,5693%	-0,1535%	0,5120%
.Roupas	-0,2416%	-1,7915%	-0,6106%	-1,5901%	-1,2105%
.Calçados	-0,2658%	0,4159%	4,4552%	1,9428%	3,2414%
.EDUCAÇÃO E LEITURA	0,0886%	0,2619%	0,5263%	8,8361%	10,1602%
.Educação	0,0595%	0,2827%	0,4289%	9,3254%	10,5543%
.Leitura	0,4566%	0,0000%	1,7728%	3,0185%	5,4193%
.SAÚDE	1,1152%	4,5320%	7,7569%	13,8870%	15,9948%
.Assistência Médica	1,3896%	6,0752%	8,5087%	16,9763%	19,4995%
.Medicamentos e Produtos Farmacêuticos	0,3966%	0,6338%	5,8820%	6,4845%	7,6866%
.RECREAÇÃO	0,1030%	0,4794%	2,4005%	3,6934%	6,3997%
.Produtos	0,2008%	0,7174%	1,9762%	3,8893%	3,8010%
.Serviços	-0,0805%	0,0346%	3,2079%	3,3271%	11,6563%
.DESPESAS PESSOAIS	-1,2372%	-1,8493%	-1,0894%	2,3948%	4,6272%
.Higiene e Beleza	-0,6236%	-0,6624%	0,6701%	-0,0976%	-0,2939%
.Fumo e Acessórios	-2,1280%	-3,5479%	-3,5734%	6,3052%	12,8378%
.DESPESAS DIVERSAS	2,3891%	6,8099%	9,8976%	12,1553%	12,7125%
.Animais	2,4931%	6,9219%	10,5370%	13,2022%	13,5404%
.Comunicação	1,7545%	6,1265%	6,1265%	6,1265%	7,8804%

Fonte: DIEESE

VARIAÇÃO ACUMULADA DOS ITENS COMPONENTES DO ICV - DIEESE
 SETEMBRO DE 2004
 ESTRATO 3

DENOMINAÇÃO	MENSAL 09/04	TRIMESTRAL 07/04 – 09/04	SEMESTRAL 04/04 – 09/04	NO ANO 01/04 – 09/04	ANUAL 10/03 - 09/04
TOTAL GERAL	0,3150%	2,2965%	4,0320%	6,2318%	7,2789%
.ALIMENTAÇÃO	-0,3988%	1,2953%	2,6292%	3,7616%	5,8016%
.Produtos in natura e semi-elaborados	-1,6576%	1,1412%	3,0248%	3,7815%	7,3867%
.Indústria da Alimentação	0,2869%	0,8324%	2,0464%	2,5429%	3,0611%
.Alimentação Fora do Domicílio	0,4747%	2,2322%	2,9275%	5,6201%	7,7539%
.HABITAÇÃO	0,8473%	3,7200%	4,6511%	5,4907%	6,1805%
.Locação, Impostos e Condomínio	0,5618%	0,7865%	1,0703%	1,4641%	2,1163%
.Operação do Domicílio	1,2770%	5,4712%	6,5857%	6,4996%	7,3218%
.Conservação do Domicílio	-0,2012%	2,8277%	4,3406%	9,5048%	9,7566%
.EQUIPAMENTO DOMÉSTICO	-0,0294%	0,0225%	2,2928%	4,0414%	4,3324%
.Eletrodomésticos e Equipamentos	0,0134%	-0,3954%	1,7904%	3,0945%	3,0131%
.Utensílios Domésticos	0,8658%	1,8797%	3,3411%	5,1199%	5,0996%
.Móveis	-0,5108%	0,2545%	3,1451%	5,2111%	6,2220%
.Rouparia	0,0662%	-1,9147%	-0,2743%	3,4689%	3,9938%
.TRANSPORTES	0,3944%	2,8529%	6,1599%	5,0753%	4,7001%
.Individual	0,4762%	3,3792%	7,4369%	6,0195%	5,2553%
.Coletivo	0,0000%	0,3767%	0,3780%	0,7284%	2,0907%
.VESTUÁRIO	-0,1672%	-1,1994%	0,7660%	-1,3232%	-0,8408%
.Roupas	-0,0445%	-1,8599%	-0,8159%	-2,4381%	-2,2143%
.Calçados	-0,7328%	-0,1658%	4,0634%	1,4215%	2,6243%
.EDUCAÇÃO E LEITURA	0,0648%	0,3923%	0,5851%	9,7031%	10,4999%
.Educação	0,0217%	0,4073%	0,5254%	10,2170%	10,9157%
.Leitura	0,6749%	0,1823%	1,4304%	2,9549%	4,9665%
.SAÚDE	1,0604%	4,5021%	7,2571%	13,8106%	15,9289%
.Assistência Médica	1,1871%	5,2287%	7,5287%	15,2323%	17,5387%
.Medicamentos e Produtos Farmacêuticos	0,3414%	0,5018%	5,8115%	6,3512%	7,5618%
.RECREAÇÃO	0,1510%	0,6062%	2,7699%	4,4656%	6,2157%
.Produtos	0,3058%	0,9733%	2,6230%	5,0858%	4,6383%
.Serviços	-0,1495%	-0,1021%	3,0576%	3,2770%	9,4329%
.DESPESAS PESSOAIS	-1,1153%	-1,5969%	-0,9450%	1,9983%	3,8948%
.Higiene e Beleza	-0,5713%	-0,5471%	0,4923%	-0,0930%	-0,1902%
.Fumo e Acessórios	-2,1500%	-3,5643%	-3,6092%	6,2979%	12,8171%
.DESPESAS DIVERSAS	2,0739%	5,7978%	8,5800%	10,6054%	10,9763%
.Animais	2,4931%	6,9219%	10,5370%	13,2022%	13,5404%
.Comunicação	0,5104%	1,7294%	1,7294%	1,7294%	2,1985%

Fonte: DIEESE