

SÃO PAULO, 08 DE MARÇO DE 2004

## Em março, preços voltam a subir

Em março, o conjunto de bens e serviços que compõem o Índice do Custo de Vida (ICV), calculado pelo DIEESE - Departamento Intersindical de Estatística e Estudos Sócio-Econômicos – para o município de São Paulo, voltou a apresentar alta, registrando taxa de 0,47%. Com isso, a inflação apurada para o período foi 0,68 ponto percentual (pp) superior à de fevereiro, quando houve deflação de 0,18%.

Os grupos que tiveram maior peso, em abril, foram: Saúde (1,75%), Habitação (0,91%) e Alimentação (0,48%), que juntos contribuíram com 0,57 pp no resultado da taxa de março. O grupo Transportes (-1,30%) colaborou para diminuir esta taxa em 0,20 pp, como mostram a Tabela e o Gráfico 1.

TABELA 1  
 ÍNDICE DO CUSTO DE VIDA (ICV-DIEESE)  
 TAXAS, CONTRIBUIÇÕES E PONDERAÇÕES POR GRUPO E SUBGRUPO  
 MUNICÍPIO DE SÃO PAULO –MARÇO DE 2004

GRUPOS E SUBGRUPOS	VARIAÇÃO (%)	CONTRIBUIÇÃO (PP)	PONDERAÇÃO (%)
<b>TOTAL GERAL</b>	<b>0,47</b>	<b>0,47</b>	<b>100,00</b>
<b>SAÚDE</b>	<b>1,75</b>	<b>0,23</b>	<b>13,35</b>
ASSISTÊNCIA MÉDICA	2,23	0,24	10,56
MEDICAMENTOS .E PRODUTOS FARMACÊUTICOS	-0,04	0,00	2,74
<b>HABITAÇÃO</b>	<b>0,91</b>	<b>0,21</b>	<b>23,53</b>
LOCAÇÃO, IMPOSTOS E CONDOMÍNIO	1,08	0,07	6,35
OPERAÇÃO DO DOMICÍLIO	0,02	0,00	13,97
CONSERVAÇÃO DO DOMICÍLIO	4,43	0,14	3,21
<b>ALIMENTAÇÃO</b>	<b>0,48</b>	<b>0,13</b>	<b>26,56</b>
IN-NATURA E SEMI-ELABORADOS	-0,24	-0,03	11,28
INDÚSTRIA DA ALIMENTAÇÃO	0,91	0,09	10,47
FORA DO DOMICÍLIO	1,23	0,06	4,81
<b>DESPESAS PESSOAIS</b>	<b>1,66</b>	<b>0,06</b>	<b>3,62</b>
HIGIENE E BELEZA	0,13	0,00	2,26
FUMO E ACESSÓRIOS	4,20	0,06	1,36
<b>TRANSPORTES</b>	<b>-1,30</b>	<b>-0,20</b>	<b>15,49</b>
INDIVIDUAL	-1,81	-0,20	11,13
COLETIVO	0,00	0,00	4,36

Fonte: DIEESE

A alta ocorrida no grupo Saúde (1,75%) resultou de pressão dos aumentos verificados no subgrupo da assistência médica (2,23%), em especial, no item seguros e convênios médicos (2,75%).

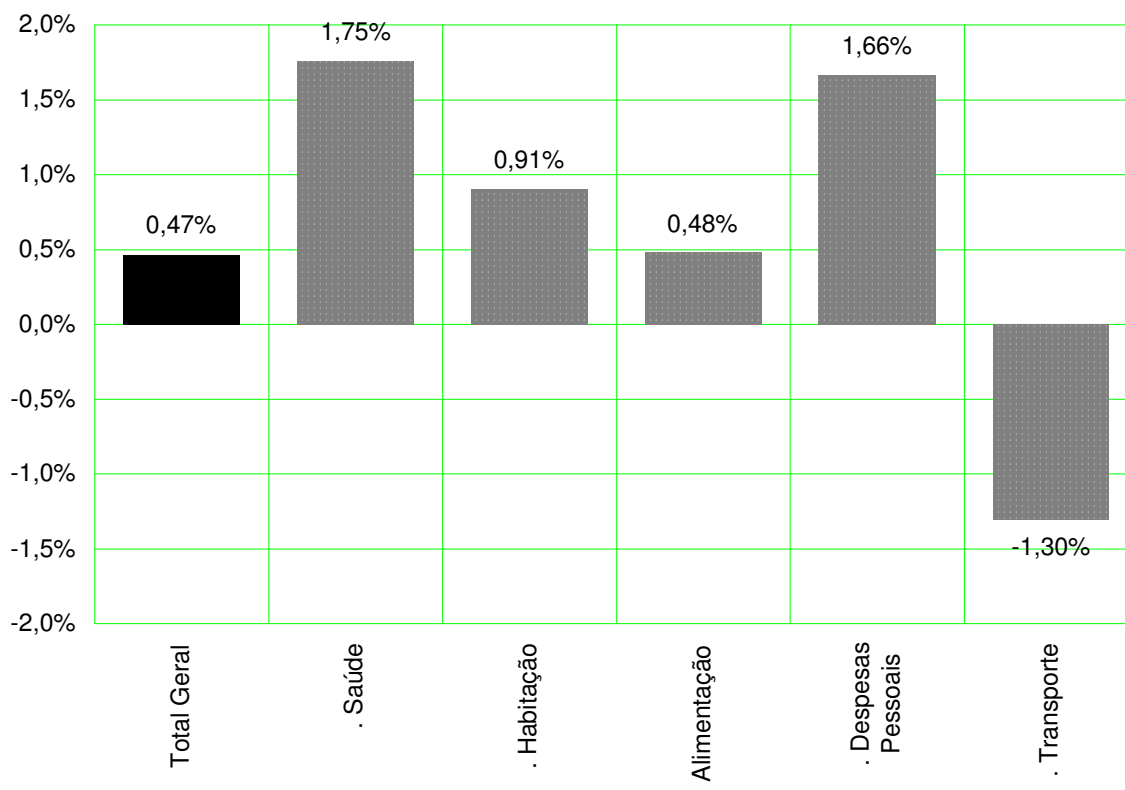
Na Habitação (0,91%), os subgrupos com maior elevação foram: conservação do domicílio (4,43%) e locação, impostos e condomínio (1,08%). No primeiro caso, a alta originou-se nos aumentos ocorridos nos

materiais de construção (3,06%), em particular, o fio elétrico (23,33%), e na mão-de-obra da construção civil (5,92%). A taxa do segundo subgrupo deve-se ao reajuste detectado nos aluguéis dos imóveis (1,85%).

As despesas com Alimentação subiram 0,48%, o que significou uma contribuição, no ICV, de 0,13 pp. Houve queda no subgrupo dos produtos *in-natura* e semi-elaborados (-0,24%), alta na alimentação fora do domicílio (1,23%) e nos produtos da indústria alimentícia (0,91%). A retração nos produtos inativos derivou do comportamento de grãos (-3,09%), carnes (-0,85%) e peixes e frutos do mar (-2,70%), enquanto ocorreram taxas positivas para hortaliças (4,57%), legumes (4,41%) e raízes e tubérculos (4,49%).

O comportamento apurado entre os produtos *in natura* deriva de variações sazonais. Nas frutas, as maiores altas foram observadas na manga (41,89%), melão (31,91%) e mamão (13,75%), enquanto ocorreram quedas no maracujá (-16,08%), kiwi (-10,61%) e maçã (-5,81%). Dentre as hortaliças, a alta foi generalizada, com destaque para a couve (8,55%), couve-flor (5,41%) e alface (4,63%). Dentre os legumes há grandes oscilações, desde altas para produtos como berinjela (16,39%), pimentão (14,80%) e vagem (10,55%) até recuo acentuado para outros, como o chuchu (-10,42%).

GRÁFICO 1  
ÍNDICE DO CUSTO DE VIDA (ICV-DIEESE)  
TAXAS POR GRUPO  
MUNICÍPIO DE SÃO PAULO –MARÇO DE 2004



Fonte: DIEESE

As raízes e tubérculos também apresentaram comportamentos bastante diferenciados, com taxas elevadas para cenoura (15,18%), beterraba (10,87%) e cebola (9,01%), e variações negativas para mandioca (-3,71%), alho (-1,92%) e mandioquinha (-1,32%). Dentre as aves e ovos observou-se baixa no preço do frango (-1,36%) e alta nos ovos (6,18%).

Nos produtos da indústria alimentícia (0,91%) não foram detectadas grandes alterações em seus itens. Ainda assim, alguns aumentos devem ser destacados: óleos (5,86%), farinha de trigo (4,42%) e farinha de mandioca (4,06%). O açúcar, por sua vez, registrou queda acentuada (-9,39%).

Na alimentação fora do domicílio, a maior alta foi na refeição principal (1,51%), pois os lanches (0,85%) tiveram pouca variação de seus valores.

O grupo Despesas Pessoais apresentou alta de 1,66%, em decorrência da segunda parte do impacto do aumento de cigarros (4,23%), que já havia incidido, parcialmente, sobre o ICV de fevereiro, pois seu preço foi reajustado na segunda quinzena do mês.

O movimento de queda nos gastos com Transportes (-1,30%) tem origem, mais uma vez, na redução verificada no subgrupo individual (-1,81%), pois o coletivo (0,00%) não alterou seus valores. A baixa no preço dos combustíveis (-4,53%) foi a grande responsável, em especial no do álcool (-20,09%). A contribuição negativa (-0,20pp.) deste grupo favoreceu o resultado da taxa inflacionária deste mês.

#### ÍNDICES POR ESTRATO DE RENDA

Além de calcular o índice geral, o DIEESE também afere o comportamento da inflação para três segmentos da população de São Paulo equivalentes a um terço das famílias do município. O estrato 1 reúne 1/3 das famílias mais pobres (renda média = R\$ 377,49), para as quais a inflação em março foi a mais elevada (0,52%). As famílias com nível intermediário de rendimento (renda média = R\$ 934,17) pertencem ao estrato 2, caso em que foi apurada a menor taxa (0,42%). Para as famílias de maior poder aquisitivo (renda média = R\$ 2.792,90), incluídas no estrato 3, o ICV de março ficou em 0,48%.

Para todos os estratos, os resultados da inflação deste mês foram bem superiores aos de fevereiro. O estrato 1 foi o que apresentou a maior diferença (0,80pp.) em relação a fev/04 (-0,28%). Também foi significativa – 0,68pp. – a diferença entre as taxas dos dois meses para o estrato, enquanto no estrato 3, a taxa deste mês foi 0,61 pp maior (Tabela 2).

TABELA 2  
ÍNDICE DO CUSTO DE VIDA (ICV-DIEESE)  
TAXA GERAL E POR ESTRATO DE RENDA  
MUNICÍPIO DE SÃO PAULO - FEV/04 E MAR/04

ÍNDICES	FEV/04	MAR/04	DIFERENÇA
GERAL	-0,18%	0,47%	0,65PP
ESTRATO 1	-0,28%	0,52%	0,80PP
ESTRATO 2	-0,26%	0,43%	0,68PP
ESTRATO 3	-0,13%	0,48%	0,61PP

Fonte: DIEESE

As diferentes taxas por estrato de renda refletem a maneira como as famílias distribuem seus gastos e que estão relacionadas com seu nível de rendimento. A Tabela 3 e o Gráfico 2 trazem os impactos das variações de preços por grupo do ICV e seus resultados nos estratos de renda.

Dessa forma, o reajuste ocorrido na Saúde afetou mais as famílias do estrato 3 – que destinam uma parcela maior de seu orçamento para o pagamento de seguros e convênios – contribuindo com 0,28pp. no resultado final de sua taxa. Já para as do primeiro estrato o aumento neste grupo contribuiu com 0,14pp. no cálculo de sua taxa.

TABELA 3  
 ÍNDICE DO CUSTO DE VIDA (ICV-DIEESE)  
 TAXAS E CONTRIBUIÇÕES: GERAL E POR ESTRATO DE RENDA  
 MUNICÍPIO DE SÃO PAULO - MARÇO DE 2004

GRUPOS	GERAL		ESTRATO 1		ESTRATO 2		ESTRATO 3	
	TAXA (%)	CONTRIBUIÇÃO (PP)	TAXA (%)	CONTRIBUIÇÃO (PP)	TAXA (%)	CONTRIBUIÇÃO (PP)	TAXA (%)	CONTRIBUIÇÃO (PP)
TOTAL GERAL	0,47	0,47	0,52	0,52	0,43	0,43	0,48	0,48
. SAÚDE	1,75	0,23	1,33	0,14	1,75	0,20	1,85	0,28
. HABITAÇÃO	0,91	0,21	0,81	0,21	0,91	0,22	0,93	0,21
. ALIMENTAÇÃO	0,48	0,13	0,34	0,12	0,34	0,11	0,62	0,14
. DESPESAS PESSOAIS	1,66	0,06	1,78	0,09	1,73	0,07	1,61	0,05
. EQUIPAMENTO DOMÉSTICO	0,79	0,03	0,80	0,03	0,73	0,04	0,82	0,03
. EDUCAÇÃO E LEITURA	0,17	0,01	0,25	0,01	0,19	0,01	0,15	0,02
. RECREAÇÃO	0,18	0,00	0,64	0,01	-0,09	0,00	0,20	0,00
. DESPESAS DIVERSAS	-1,04	0,00	-1,10	0,00	-1,09	0,00	-0,99	0,00
. VESTUÁRIO	-0,32	-0,01	-0,33	-0,01	-0,33	-0,01	-0,35	-0,01
. TRANSPORTES	-1,30	-0,20	-0,65	-0,07	-1,37	-0,20	-1,37	-0,24

Fonte: DIEESE

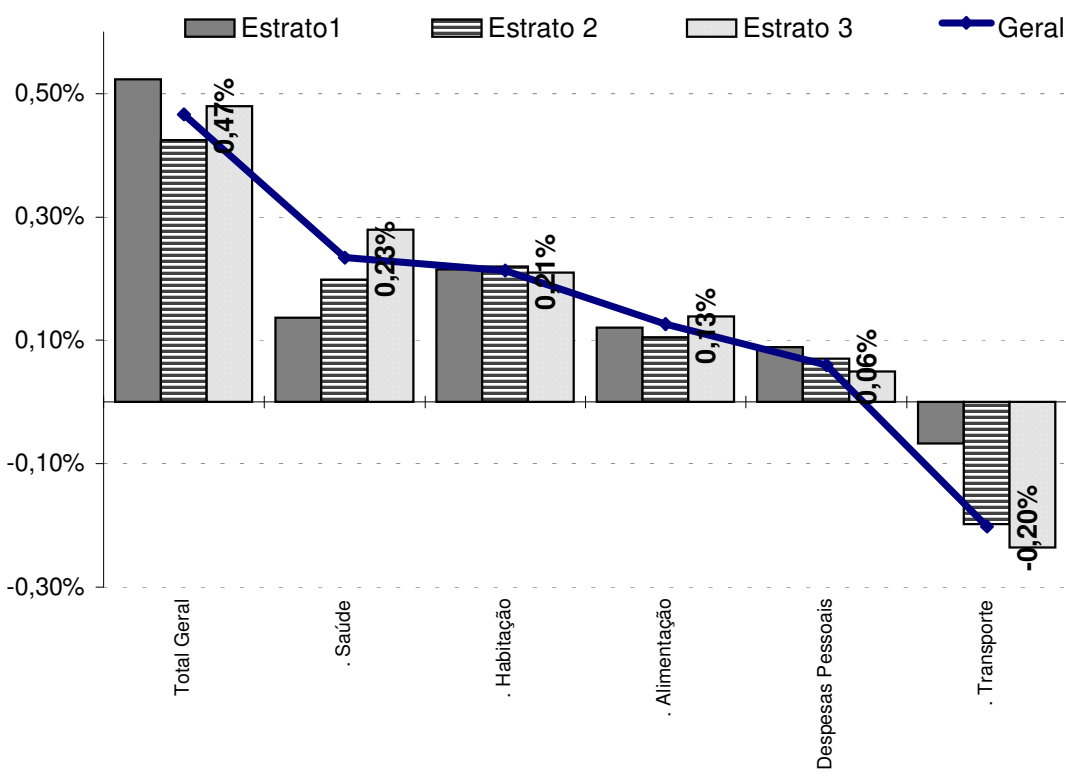
Os aumentos apurados na Habitação resultaram em contribuições equivalentes para os três estratos: 0,21pp. (estratos 1 e 3) e 0,22pp. (estrato 2).

A Alimentação, por sua vez, acabou tendo peso maior, neste mês, para as famílias de maior poder aquisitivo, uma vez que as altas mais significativas ocorreram na alimentação fora do domicílio. Assim, para o estrato 3, o impacto da alta foi de 0,14pp., para o estrato 1 ficou em 0,12pp. e para o estrato 2, em 0,11pp..

A pressão do aumento de preço dos cigarros fez com que o grupo Despesa Pessoal desse maior contribuição (0,09pp) para a alta da taxa das famílias de menor renda, seguida pelas de nível intermediário de rendimento e um menor impacto para o estrato 3 (0,05pp).

As famílias do estrato 3 foram ainda mais beneficiadas pela redução ocorrida nos preços dos combustíveis, o que permitiu que o grupo Transportes contribuísse com -0,24pp na taxa final das famílias mais ricas; -0,20pp para o estrato 2 e -0,07pp, para a parcela mais pobre.

GRÁFICO 2  
 ÍNDICE DO CUSTO DE VIDA (ICV-DIEESE)  
 CONTRIBUIÇÕES : GERAL E POR ESTRATO DE RENDA  
 MUNICÍPIO DE SÃO PAULO MARÇO DE 2004



Fonte: DIEESE

## ÍNDICES ACUMULADOS

A taxa de inflação acumulada em 2004 é de 1,75%, bem inferior à verificada nos três primeiros meses de 2003, quando atingiu 5,42%, ou seja, com uma diferença de -3,67pp. Mesmo assim, a variação apurada em março pode ser considerada surpreendente e permite questionamento sobre a retomada da inflação. No entanto, as taxas mensais e anualizadas dos últimos dois anos e três meses (Tabela 4 e Gráfico 3) permitem analisar melhor a sua trajetória e indicam que é pouco provável que as taxas inflacionárias anuais cresçam no curto prazo.

Entre janeiro e outubro de 2002, a taxa acumulada em doze meses registrou ligeiro declínio. A partir de novembro, porém, período que antecedeu a mudança governamental, este indicador subiu abruptamente, chegando a atingir 18,30% em maio de 2003. A partir de junho, porém, as variações acumuladas passam a declinar e esta queda torna-se mais acentuada nos dois últimos meses de 2003, quando passam de 15,10% (out/03) para 9,56% (dez/03), com uma diferença da ordem de 5,54 pp.

Se nos dois próximos meses (abril e maio), a taxa mensal média for inferior a 0,81%, que corresponde ao apurado no mesmo período de 2003, no final de maio, a inflação anual deverá ser inferior a 5,74%. Como até o momento não há indicações de grandes pressões inflacionárias, as autoridades monetárias não deverão ter maiores preocupações com esta questão.

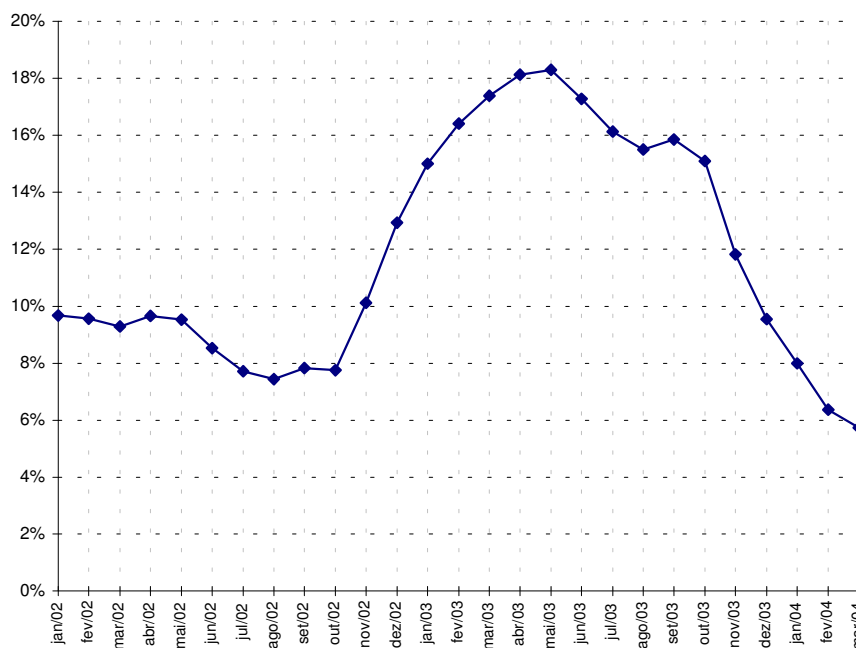
TABELA 4  
 ÍNDICE GERAL – ICV/DIEESE  
 TAXAS MENSAIS E ACUMULADAS DE 12 MESES  
 PERÍODO JAN/02 A MAR/04  
 MUNICÍPIO DE SÃO PAULO

(EM %)

MÊS/ANO	2002		2003		2004	
	TAXA MENSAL	ACUMULADO EM DOZE MESES	TAXA MENSAL	ACUMULADO EM DOZE MESES	TAXA MENSAL	ACUMULADO EM DOZE MESES
Janeiro	1,06	9,68	2,92	15,01	1,46	8,00
Fevereiro	0,13	9,57	1,35	16,42	-0,18	6,36
Março	0,23	9,28	1,06	17,38	0,47	5,74
Abril	0,74	9,66	1,39	18,13		
Mai	0,10	9,53	0,24	18,30		
Junho	0,60	8,53	-0,26	17,28		
Julho	1,34	7,71	0,35	16,14		
Agosto	0,40	7,45	-0,15	15,50		
Setembro	0,95	7,82	1,26	15,86		
Outubro	1,13	7,75	0,47	15,10		
Novembro	3,20	10,12	0,26	11,82		
Dezembro	2,39	12,93	0,32	9,56		

Fonte: DIEESE

GRÁFICO 3  
 ÍNDICE GERAL – ICV/DIEESE  
 TAXAS ACUMULADAS DE 12 MESES  
 PERÍODO JAN/02 A MAR/04  
 MUNICÍPIO DE SÃO PAULO



Fonte: DIEESE

As taxas deste ano e dos últimos doze meses para os índices calculados pelo DIEESE, desagregados por grupos e subgrupos do ICV, podem ser analisados pelas informações da Tabela 5.

TABELA 5  
 ÍNDICE DO CUSTO DE VIDA (ICV-DIEESE)  
 TAXAS ACUMULADAS NOS ÚLTIMOS 12 MESES POR GRUPO E SUBGRUPO  
 GERAL , POR ESTRATO DE RENDA  
 MUNICÍPIO DE SÃO PAULO

Grupos e subgrupos	Variação no Ano ( jan/2004 a mar/2004 )				Variação Anual ( abr/2003 a mar/2004 )			
	Geral	Estrato 1	Estrato 2	Estrato 3	Geral	Estrato 1	Estrato 2	Estrato 3
<b>Total Geral</b>	<b>1,75%</b>	<b>1,23%</b>	<b>1,28%</b>	<b>2,11%</b>	<b>5,74%</b>	<b>5,94%</b>	<b>5,19%</b>	<b>5,94%</b>
<b>.Alimentação</b>	<b>0,83%</b>	<b>0,47%</b>	<b>0,70%</b>	<b>1,10%</b>	<b>4,80%</b>	<b>3,74%</b>	<b>4,31%</b>	<b>5,40%</b>
.In-natura e semi-elaborados	0,62%	0,57%	0,74%	0,73%	3,32%	3,65%	3,42%	2,86%
.Indústria da alimentação	0,24%	-0,14%	0,10%	0,49%	4,27%	2,41%	3,79%	5,33%
.Fora do domicílio	2,62%	2,54%	2,59%	2,62%	9,60%	9,88%	9,63%	9,50%
<b>.Habitação</b>	<b>0,71%</b>	<b>0,54%</b>	<b>0,63%</b>	<b>0,80%</b>	<b>10,34%</b>	<b>9,01%</b>	<b>9,58%</b>	<b>11,08%</b>
.Locação, Impostos e Condomínio	0,50%	0,69%	0,66%	0,39%	5,82%	3,92%	4,21%	6,97%
.Operação do Domicílio	-0,11%	-0,17%	-0,12%	-0,08%	11,95%	10,12%	11,41%	12,86%
.Conservação do Domicílio	4,73%	4,99%	4,20%	4,95%	12,72%	15,10%	11,66%	12,76%
<b>.Equipamento Doméstico</b>	<b>1,70%</b>	<b>1,67%</b>	<b>1,70%</b>	<b>1,71%</b>	<b>3,54%</b>	<b>3,45%</b>	<b>2,92%</b>	<b>3,87%</b>
.Eletrodomésticos	1,23%	1,52%	1,01%	1,28%	0,37%	0,68%	-0,59%	0,77%
.Utensílios Domésticos	1,76%	2,11%	1,40%	1,72%	10,99%	13,40%	9,47%	10,74%
.Móveis	2,05%	1,39%	2,51%	2,00%	5,82%	4,34%	6,91%	5,64%
.Rouparia	4,10%	3,46%	5,02%	3,75%	7,10%	5,65%	9,71%	6,59%
<b>.Transportes</b>	<b>-1,13%</b>	<b>-0,55%</b>	<b>-1,63%</b>	<b>-1,02%</b>	<b>-6,62%</b>	<b>-1,50%</b>	<b>-6,72%</b>	<b>-7,21%</b>
.Individual	-1,66%	-2,06%	-2,84%	-1,32%	-10,08%	-12,47%	-11,86%	-9,38%
.Coletivo	0,23%	0,13%	0,18%	0,35%	3,37%	4,29%	1,89%	4,06%
<b>.Vestuário</b>	<b>-1,93%</b>	<b>-1,74%</b>	<b>-1,70%</b>	<b>-2,07%</b>	<b>2,29%</b>	<b>2,33%</b>	<b>2,88%</b>	<b>1,79%</b>
.Roupas	-1,42%	-1,06%	-0,99%	-1,64%	0,99%	1,02%	1,39%	0,56%
.Calçados	-2,43%	-2,34%	-2,41%	-2,54%	5,63%	5,29%	5,82%	5,50%
<b>.Educação e Leitura</b>	<b>8,90%</b>	<b>8,21%</b>	<b>8,27%</b>	<b>9,07%</b>	<b>10,79%</b>	<b>10,90%</b>	<b>10,59%</b>	<b>10,79%</b>
.Educação	9,47%	8,65%	8,86%	9,64%	10,99%	11,01%	10,84%	10,98%
.Leitura	1,43%	0,00%	1,22%	1,50%	7,99%	8,60%	7,53%	8,14%
<b>.Saúde</b>	<b>5,85%</b>	<b>4,97%</b>	<b>5,69%</b>	<b>6,11%</b>	<b>13,57%</b>	<b>11,94%</b>	<b>13,33%</b>	<b>13,99%</b>
.Assistência Médica	7,31%	7,58%	7,80%	7,16%	16,43%	17,07%	17,55%	16,07%
.Medicamentos e Produtos Farmacêuticos	0,58%	0,72%	0,57%	0,51%	3,68%	3,98%	3,68%	3,50%
<b>.Recreação</b>	<b>1,54%</b>	<b>1,39%</b>	<b>1,26%</b>	<b>1,65%</b>	<b>8,49%</b>	<b>10,46%</b>	<b>8,43%</b>	<b>8,19%</b>
.Produtos	2,24%	1,99%	1,88%	2,40%	6,13%	7,44%	5,50%	6,17%
.Serviços	0,18%	0,03%	0,12%	0,21%	13,52%	18,17%	14,46%	12,38%
<b>.Despesas Pessoais</b>	<b>3,25%</b>	<b>3,79%</b>	<b>3,52%</b>	<b>2,97%</b>	<b>9,42%</b>	<b>10,38%</b>	<b>10,01%</b>	<b>8,83%</b>
.Higiene e Beleza	-0,70%	-0,99%	-0,76%	-0,58%	4,98%	5,09%	5,35%	4,75%
.Fumo e Acessórios	10,25%	10,19%	10,24%	10,28%	17,36%	17,50%	17,36%	17,30%
<b>.Despesas diversas</b>	<b>1,95%</b>	<b>2,07%</b>	<b>2,05%</b>	<b>1,87%</b>	<b>22,26%</b>	<b>23,28%</b>	<b>23,19%</b>	<b>21,71%</b>
.Animais	2,41%	2,41%	2,41%	2,41%	24,77%	24,77%	24,77%	24,77%
.Comunicação	0,00%	0,00%	0,00%	0,00%	12,75%	14,71%	14,60%	12,08%

Fonte: DIEESE

As taxas acumuladas nos primeiros meses deste ano indicam que a inflação atingiu mais as famílias de maior poder aquisitivo. Enquanto a taxa do índice geral ficou em 1,75%, entre janeiro e março, para o estrato 3 a variação chegou a 2,11%. Para as famílias pertencentes ao estrato 2, a taxa acumulada alcançou 1,28%, e a menor variação foi verificada para o estrato 1 (1,23%). Nos últimos doze meses (5,74%), as taxas do primeiro e terceiro estratos são iguais (5,94%) e o estrato 2 (5,19%) apresentou uma inflação menor.

Ao se detalhar as variações dos preços por grupos e subgrupos do ICV, percebe-se que, neste ano, os grupos que subiram acima do índice geral (1,75%) foram: Educação e Leitura (8,90%), Saúde (5,85%) e Despesas Pessoais (3,25%). Taxas negativas foram apuradas no Vestuário (-1,93%) e Transportes (-1,13%). Com relação aos subgrupos, os maiores aumentos ocorreram com fumo e acessórios (10,25%), educação (9,47%) e assistência médica (7,31%). As quedas mais acentuadas foram observadas nos calçados (-2,43%), transporte individual (-1,66%) e roupas (-1,42%).

Nos últimos doze meses, os grupos que registraram elevações bem maiores que o índice geral (5,74%) foram Despesas Diversas (22,26%), Saúde (13,57%), Educação e Leitura (10,79%) e Habitação (10,34%). Taxa baixa e variação negativa foram verificadas, respectivamente, no Vestuário (2,29%) e nos Transportes (-6,62%).

Entre os subgrupos, as maiores taxas anuais foram detectadas em ração animal (24,77%), fumo e acessórios (17,36%), assistência médica (16,43%) e operação do domicílio (11,95%). Taxas pequenas ou negativas foram apuradas no transporte individual (-10,08%), roupas (0,99%) e eletrodomésticos (0,37%).

#### CONSIDERAÇÕES FINAIS

Os principais grupos em que o orçamento familiar é dividido são responsáveis por 86,42% das despesas das famílias paulistanas. Isso justifica uma análise específica sobre seu comportamento ao longo dos últimos anos. Para tanto, foram considerados: as taxas anuais de 2002 e 2003, e o acumulado do primeiro trimestre do ano da Alimentação, Habitação, Transportes, Saúde e Educação e Leitura (Tabela 6)

TABELA 6  
PESOS E TAXAS ANUAIS DE 2002 E 2003 E TRIMESTRAL DE 2004  
PRINCIPAIS GRUPOS DO ICV-DIEESE  
MUNICÍPIO DE SÃO PAULO

ÍNDICE GERAL E POR GRUPOS	PESO FEV/04				(EM %)
		2002	2003	2004 1º TRIM.	TOTAL DO PERÍODO
TOTAL GERAL	86,42	12,93	9,56	1,75	25,88
ALIMENTAÇÃO	26,56	18,89	8,63	0,83	30,22
HABITAÇÃO	23,53	9,77	10,96	0,71	22,68
TRANSPORTES	15,49	10,76	6,03	-1,13	16,12
SAÚDE	13,35	17,76	15,16	5,85	43,54
EDUCAÇÃO E LEITURA	7,50	9,90	10,26	8,90	31,96

Fonte: DIEESE

Enquanto nos últimos dois anos e três meses a inflação acumula taxa de 25,88%, três grupos de despesas reajustaram seus valores acima do índice geral: Saúde (43,54%), Educação e Leitura (31,96%) e Alimentação (30,22%). Estes reajustes e os que estarão por vir em 2004 devem ser analisados ano a ano,



pois assim tanto o consumidor quanto os responsáveis pelas políticas públicas poderão se prevenir diante de aumentos injustificáveis.

Em todo o período, o grupo Saúde teve aumento bem acima do índice geral. Neste início de 2004, sua alta acumulada já supera a meta anual de inflação prevista pelo governo. Isto requer um questionamento quanto aos motivos para reajustes tão expressivos.

No caso da Educação e Leitura, merece destaque a taxa praticada neste ano, maior que a expectativa inflacionária do período. No demais grupos – Alimentação (0,83%), Habitação (0,71%) e Transportes (-1,13%) – ainda não há motivos de maiores preocupações. Deve-se, porém, tomar cuidado quando da autorização dos reajustes das tarifas públicas, o que normalmente ocorre no segundo semestre do ano.

ÍNDICE DO CUSTO DE VIDA NO MUNICÍPIO DE SÃO PAULO - ICV DIEESE

MARÇO DE 2004

ÍNDICE GERAL

DENOMINAÇÃO	VARIAÇÃO	CONTRIBUIÇÃO	PONDERAÇÃO
TOTAL GERAL	0,4661%	0,4661%	100,0000%
ALIMENTAÇÃO	0,4767%	0,1266%	26,5572%
<i>Produtos in natura e semi-elaborados</i>	-0,2422%	-0,0273%	11,2777%
<i>Indústria da Alimentação</i>	0,9057%	0,0948%	10,4681%
<i>Alimentação Fora do Domicílio</i>	1,2285%	0,0591%	4,8113%
HABITAÇÃO	0,9057%	0,2131%	23,5251%
<i>Locação, Impostos e Condomínio</i>	1,0798%	0,0685%	6,3483%
<i>Operação do Domicílio</i>	0,0161%	0,0022%	13,9659%
<i>Conservação do Domicílio</i>	4,4312%	0,1423%	3,2108%
EQUIPAMENTO DOMÉSTICO	0,7895%	0,0343%	4,3501%
<i>Eletrodomésticos e Equipamentos</i>	0,3638%	0,0083%	2,2912%
<i>Utensílios Domésticos</i>	1,5234%	0,0081%	0,5346%
<i>Móveis</i>	0,9692%	0,0123%	1,2651%
<i>Rouparia</i>	2,1622%	0,0056%	0,2592%
TRANSPORTES	-1,3012%	-0,2016%	15,4944%
<i>Individual</i>	-1,8107%	-0,2016%	11,1342%
<i>Coletivo</i>	0,0000%	0,0000%	4,3602%
VESTUÁRIO	-0,3180%	-0,0119%	3,7341%
<i>Roupas</i>	0,0743%	0,0017%	2,2808%
<i>Calçados</i>	-0,6911%	-0,0086%	1,2389%
<i>Acessórios</i>	-2,3352%	-0,0050%	0,2145%
EDUCAÇÃO E LEITURA	0,1671%	0,0125%	7,4971%
<i>Educação</i>	0,1726%	0,0121%	7,0051%
<i>Leitura</i>	0,0888%	0,0004%	0,4920%
SAÚDE	1,7537%	0,2341%	13,3491%
<i>Assistência Médica</i>	2,2268%	0,2352%	10,5601%
<i>Aparelhos</i>	0,0000%	0,0000%	0,0451%
<i>Medicamentos e Produtos Farmacêuticos</i>	-0,0385%	-0,0011%	2,7439%
RECREAÇÃO	0,1768%	0,0027%	1,5044%
<i>Produtos</i>	0,8361%	0,0083%	0,9970%
<i>Serviços</i>	-1,1184%	-0,0057%	0,5074%
DESPESAS PESSOAIS	1,6625%	0,0602%	3,6181%
<i>Higiene e Beleza</i>	0,1294%	0,0029%	2,2557%
<i>Fumo e Acessórios</i>	4,2008%	0,0572%	1,3625%
DESPESAS DIVERSAS	-1,0350%	-0,0038%	0,3705%
<i>Animais</i>	-1,2684%	-0,0038%	0,3023%
<i>Comunicação</i>	0,0000%	0,0000%	0,0682%

Fonte: DIEESE

ÍNDICE DO CUSTO DE VIDA NO MUNICÍPIO DE SÃO PAULO - ICV DIEESE

MARÇO DE 2004

ESTRATO 1 - FAMÍLIAS COM RENDA INFERIOR (RENDA MÉDIA = R\$ 377,49)

DENOMINAÇÃO	VARIAÇÃO	CONTRIBUIÇÃO	PONDERAÇÃO
TOTAL GERAL	0,5230%	0,5230%	100,0000%
ALIMENTAÇÃO	0,3414%	0,1205%	35,2892%
<i>Produtos in natura e semi-elaborados</i>	-0,3119%	-0,0536%	17,1973%
<i>Indústria da Alimentação</i>	0,8894%	0,1285%	14,4526%
<i>Alimentação Fora do Domicílio</i>	1,2528%	0,0456%	3,6394%
HABITAÇÃO	0,8092%	0,2146%	26,5177%
<i>Locação, Impostos e Condomínio</i>	1,5195%	0,0981%	6,4577%
<i>Operação do Domicílio</i>	-0,0032%	-0,0006%	17,4567%
<i>Conservação do Domicílio</i>	4,4953%	0,1170%	2,6034%
EQUIPAMENTO DOMÉSTICO	0,8017%	0,0322%	4,0108%
<i>Eletrodomésticos e Equipamentos</i>	0,4064%	0,0091%	2,2432%
<i>Utensílios Domésticos</i>	1,9281%	0,0106%	0,5489%
<i>Móveis</i>	0,9376%	0,0094%	1,0044%
<i>Rouparia</i>	1,4158%	0,0030%	0,2143%
TRANSPORTES	-0,6550%	-0,0670%	10,2243%
<i>Individual</i>	-2,0995%	-0,0670%	3,1899%
<i>Coletivo</i>	0,0000%	0,0000%	7,0344%
VESTUÁRIO	-0,3263%	-0,0129%	3,9624%
<i>Roupas</i>	0,0730%	0,0017%	2,2857%
<i>Calçados</i>	-0,6285%	-0,0094%	1,4989%
<i>Acessórios</i>	-2,9127%	-0,0052%	0,1778%
EDUCAÇÃO E LEITURA	0,2461%	0,0087%	3,5473%
<i>Educação</i>	0,2585%	0,0087%	3,3772%
<i>Leitura</i>	0,0000%	0,0000%	0,1701%
SAÚDE	1,3339%	0,1371%	10,2760%
<i>Assistência Médica</i>	2,1187%	0,1374%	6,4835%
<i>Medicamentos e Produtos Farmacêuticos</i>	-0,0077%	-0,0003%	3,7925%
RECREAÇÃO	0,6399%	0,0053%	0,8257%
<i>Produtos</i>	1,3669%	0,0078%	0,5728%
<i>Serviços</i>	-1,0065%	-0,0025%	0,2529%
DESPESAS PESSOAIS	1,7782%	0,0886%	4,9820%
<i>Higiene e Beleza</i>	-0,1468%	-0,0041%	2,7744%
<i>Fumo e Acessórios</i>	4,1975%	0,0927%	2,2076%
DESPESAS DIVERSAS	-1,0959%	-0,0040%	0,3645%
<i>Animais</i>	-1,2684%	-0,0040%	0,3149%
<i>Comunicação</i>	0,0000%	0,0000%	0,0496%

Fonte: DIEESE

ÍNDICE DO CUSTO DE VIDA NO MUNICÍPIO DE SÃO PAULO - ICV DIEESE

MARÇO DE 2004

ESTRATO 2 - FAMÍLIAS COM RENDA INTERMEDIÁRIA (RENDA MÉDIA = R\$ 934,17)

DENOMINAÇÃO	VARIAÇÃO	CONTRIBUIÇÃO	PONDERAÇÃO
TOTAL GERAL	0,4252%	0,4252%	100,0000%
. ALIMENTAÇÃO	0,3407%	0,1053%	30,8960%
. . <i>Produtos in natura e semi-elaborados</i>	-0,2741%	-0,0395%	14,4015%
. . <i>Indústria da Alimentação</i>	0,8483%	0,1074%	12,6641%
. . <i>Alimentação Fora do Domicílio</i>	0,9742%	0,0373%	3,8305%
. HABITAÇÃO	0,9113%	0,2198%	24,1228%
. . <i>Locação, Impostos e Condomínio</i>	1,4399%	0,0849%	5,8990%
. . <i>Operação do Domicílio</i>	0,0195%	0,0029%	15,0772%
. . <i>Conservação do Domicílio</i>	4,1938%	0,1320%	3,1465%
. EQUIPAMENTO DOMÉSTICO	0,7322%	0,0376%	5,1316%
. . <i>Eletrodomésticos e Equipamentos</i>	0,2639%	0,0077%	2,9097%
. . <i>Utensílios Domésticos</i>	1,1630%	0,0056%	0,4776%
. . <i>Móveis</i>	1,0682%	0,0153%	1,4301%
. . <i>Rouparia</i>	2,8863%	0,0091%	0,3141%
. TRANSPORTES	-1,3736%	-0,1977%	14,3902%
. . <i>Individual</i>	-2,3001%	-0,1977%	8,5938%
. . <i>Coletivo</i>	0,0000%	0,0000%	5,7964%
. VESTUÁRIO	-0,3345%	-0,0137%	4,0843%
. . <i>Roupas</i>	0,0400%	0,0009%	2,3130%
. . <i>Calçados</i>	-0,6397%	-0,0098%	1,5293%
. . <i>Acessórios</i>	-1,9855%	-0,0048%	0,2420%
. EDUCAÇÃO E LEITURA	0,1915%	0,0084%	4,3853%
. . <i>Educação</i>	0,1973%	0,0080%	4,0669%
. . <i>Leitura</i>	0,1166%	0,0004%	0,3184%
. SAÚDE	1,7529%	0,1990%	11,3540%
. . <i>Assistência Médica</i>	2,4606%	0,2005%	8,1469%
. . <i>Aparelhos</i>	0,0000%	0,0000%	0,0579%
. . <i>Medicamentos e Produtos Farmacêuticos</i>	-0,0456%	-0,0014%	3,1493%
. RECREAÇÃO	-0,0902%	-0,0011%	1,2569%
. . <i>Produtos</i>	0,5767%	0,0047%	0,8185%
. . <i>Serviços</i>	-1,3354%	-0,0059%	0,4384%
. DESPESAS PESSOAIS	1,7306%	0,0707%	4,0875%
. . <i>Higiene e Beleza</i>	0,0518%	0,0013%	2,4330%
. . <i>Fumo e Acessórios</i>	4,1994%	0,0695%	1,6545%
. DESPESAS DIVERSAS	-1,0865%	-0,0032%	0,2914%
. . <i>Animais</i>	-1,2684%	-0,0032%	0,2496%
. . <i>Comunicação</i>	0,0000%	0,0000%	0,0418%

Fonte: DIEESE

ÍNDICE DO CUSTO DE VIDA NO MUNICÍPIO DE SÃO PAULO - ICV DIEESE

MARÇO DE 2004

ESTRATO 3 - FAMÍLIAS COM RENDA SUPERIOR (RENDA MÉDIA = R\$ 2.792,90)

DENOMINAÇÃO	VARIAÇÃO	CONTRIBUIÇÃO	PONDERAÇÃO
TOTAL GERAL	0,4797%	0,4797%	100,0000%
. ALIMENTAÇÃO	0,6209%	0,1391%	22,4018%
. . <i>Produtos in natura e semi-elaborados</i>	-0,1646%	-0,0138%	8,3643%
. . <i>Indústria da Alimentação</i>	0,9421%	0,0798%	8,4746%
. . <i>Alimentação Fora do Domicílio</i>	1,3125%	0,0730%	5,5629%
. HABITAÇÃO	0,9286%	0,2102%	22,6343%
. . <i>Locação, Impostos e Condomínio</i>	0,8241%	0,0537%	6,5212%
. . <i>Operação do Domicílio</i>	0,0226%	0,0029%	12,7339%
. . <i>Conservação do Domicílio</i>	4,5448%	0,1536%	3,3791%
. EQUIPAMENTO DOMÉSTICO	0,8189%	0,0338%	4,1265%
. . <i>Eletrodomésticos e Equipamentos</i>	0,4389%	0,0090%	2,0530%
. . <i>Utensílios Domésticos</i>	1,4751%	0,0083%	0,5617%
. . <i>Móveis</i>	0,9217%	0,0117%	1,2640%
. . <i>Rouparia</i>	1,9548%	0,0048%	0,2478%
. TRANSPORTES	-1,3704%	-0,2356%	17,1928%
. . <i>Individual</i>	-1,6679%	-0,2356%	14,1253%
. . <i>Coletivo</i>	0,0000%	0,0000%	3,0675%
. VESTUÁRIO	-0,3492%	-0,0120%	3,4345%
. . <i>Roupas</i>	0,0092%	0,0002%	2,2235%
. . <i>Calçados</i>	-0,7315%	-0,0074%	1,0060%
. . <i>Acessórios</i>	-2,3590%	-0,0048%	0,2051%
. EDUCAÇÃO E LEITURA	0,1542%	0,0151%	9,8051%
. . <i>Educação</i>	0,1592%	0,0146%	9,1588%
. . <i>Leitura</i>	0,0833%	0,0005%	0,6463%
. SAÚDE	1,8488%	0,2798%	15,1361%
. . <i>Assistência Médica</i>	2,1906%	0,2810%	12,8284%
. . <i>Aparelhos</i>	0,0000%	0,0000%	0,0504%
. . <i>Medicamentos e Produtos Farmacêuticos</i>	-0,0526%	-0,0012%	2,2574%
. RECREAÇÃO	0,2019%	0,0036%	1,7954%
. . <i>Produtos</i>	0,8864%	0,0105%	1,1804%
. . <i>Serviços</i>	-1,1119%	-0,0068%	0,6150%
. DESPESAS PESSOAIS	1,6102%	0,0496%	3,0793%
. . <i>Higiene e Beleza</i>	0,2637%	0,0053%	2,0270%
. . <i>Fumo e Acessórios</i>	4,2040%	0,0442%	1,0523%
. DESPESAS DIVERSAS	-0,9894%	-0,0039%	0,3943%
. . <i>Animais</i>	-1,2684%	-0,0039%	0,3076%
. . <i>Comunicação</i>	0,0000%	0,0000%	0,0868%

Fonte: DIEESE

VARIAÇÃO ACUMULADA DOS ÍTENS COMPONENTES DO ICV - DIEESE  
MARÇO DE 2004  
ÍNDICE GERAL

DENOMINAÇÃO	MENSAL 03/04	TRIMESTRAL 01/04 – 03/04	SEMESTRAL 10/03 – 03/04	NO ANO 01/04 – 03/04	ANUAL 04/03 - 03/04
<b>TOTAL GERAL</b>	<b>0,4661%</b>	<b>1,7456%</b>	<b>2,8107%</b>	<b>1,7456%</b>	<b>5,7407%</b>
<b>.ALIMENTAÇÃO</b>	<b>0,4767%</b>	<b>0,8258%</b>	<b>2,8136%</b>	<b>0,8258%</b>	<b>4,7951%</b>
. <i>Produtos in natura e semi-elaborados</i>	-0,2422%	0,6202%	4,0234%	0,6202%	3,3243%
. <i>Indústria da Alimentação</i>	0,9057%	0,2382%	0,7670%	0,2382%	4,2654%
. <i>Alimentação Fora do Domicílio</i>	1,2285%	2,6152%	4,6111%	2,6152%	9,6045%
<b>.HABITAÇÃO</b>	<b>0,9057%</b>	<b>0,7128%</b>	<b>1,3115%</b>	<b>0,7128%</b>	<b>10,3390%</b>
. <i>Locação, Impostos e Condomínio</i>	1,0798%	0,5022%	1,0553%	0,5022%	5,8246%
. <i>Operação do Domicílio</i>	0,0161%	-0,1115%	0,5839%	-0,1115%	11,9493%
. <i>Conservação do Domicílio</i>	4,4312%	4,7326%	4,9845%	4,7326%	12,7233%
<b>.EQUIPAMENTO DOMÉSTICO</b>	<b>0,7895%</b>	<b>1,7028%</b>	<b>1,8726%</b>	<b>1,7028%</b>	<b>3,5408%</b>
. <i>Eletrodomésticos e Equipamentos</i>	0,3638%	1,2269%	0,9571%	1,2269%	0,3694%
. <i>Utensílios Domésticos</i>	1,5234%	1,7621%	1,5732%	1,7621%	10,9941%
. <i>Móveis</i>	0,9692%	2,0550%	3,0632%	2,0550%	5,8218%
. <i>Rouparia</i>	2,1622%	4,0962%	4,9218%	4,0962%	7,1045%
<b>.TRANSPORTES</b>	<b>-1,3012%</b>	<b>-1,1255%</b>	<b>-1,4595%</b>	<b>-1,1255%</b>	<b>-6,6193%</b>
. <i>Individual</i>	-1,8107%	-1,6572%	-2,3807%	-1,6572%	-10,0837%
. <i>Coletivo</i>	0,0000%	0,2337%	0,9283%	0,2337%	3,3714%
<b>.VESTUÁRIO</b>	<b>-0,3180%</b>	<b>-1,9300%</b>	<b>-1,3445%</b>	<b>-1,9300%</b>	<b>2,2896%</b>
. <i>Roupas</i>	0,0743%	-1,4165%	-1,0862%	-1,4165%	0,9873%
. <i>Calçados</i>	-0,6911%	-2,4292%	-1,2522%	-2,4292%	5,6342%
<b>.EDUCAÇÃO E LEITURA</b>	<b>0,1671%</b>	<b>8,9025%</b>	<b>9,8489%</b>	<b>8,9025%</b>	<b>10,7892%</b>
. <i>Educação</i>	0,1726%	9,4685%	10,3239%	9,4685%	10,9916%
. <i>Leitura</i>	0,0888%	1,4285%	3,4973%	1,4285%	7,9892%
<b>.SAÚDE</b>	<b>1,7537%</b>	<b>5,8542%</b>	<b>7,8074%</b>	<b>5,8542%</b>	<b>13,5708%</b>
. <i>Assistência Médica</i>	2,2268%	7,3118%	9,5038%	7,3118%	16,4293%
. <i>Medicamentos e Produtos Farmacêuticos</i>	-0,0385%	0,5797%	1,7347%	0,5797%	3,6813%
<b>.RECREAÇÃO</b>	<b>0,1768%</b>	<b>1,5426%</b>	<b>3,7122%</b>	<b>1,5426%</b>	<b>8,4869%</b>
. <i>Produtos</i>	0,8361%	2,2364%	1,9518%	2,2364%	6,1317%
. <i>Serviços</i>	-1,1184%	0,1805%	7,4290%	0,1805%	13,5182%
<b>.DESPESAS PESSOAIS</b>	<b>1,6625%</b>	<b>3,2548%</b>	<b>5,3385%</b>	<b>3,2548%</b>	<b>9,4167%</b>
. <i>Higiene e Beleza</i>	0,1294%	-0,7039%	-0,8804%	-0,7039%	4,9829%
. <i>Fumo e Acessórios</i>	4,2008%	10,2475%	17,0189%	10,2475%	17,3635%
<b>.DESPESAS DIVERSAS</b>	<b>-1,0350%</b>	<b>1,9540%</b>	<b>2,3531%</b>	<b>1,9540%</b>	<b>22,2639%</b>
. <i>Animais</i>	-1,2684%	2,4111%	2,7171%	2,4111%	24,7715%
. <i>Comunicação</i>	0,0000%	0,0000%	0,7898%	0,0000%	12,7524%

Fonte: DIEESE

VARIAÇÃO ACUMULADA DOS ITENS COMPONENTES DO ICV - DIEESE  
MARÇO DE 2004  
ESTRATO 1

DENOMINAÇÃO	MENSAL 03/04	TRIMESTRAL 01/04 – 03/04	SEMESTRAL 10/03 – 03/04	NO ANO 01/04 – 03/04	ANUAL 04/03 - 03/04
<b>TOTAL GERAL</b>	<b>0,5230%</b>	<b>1,2262%</b>	<b>2,3962%</b>	<b>1,2262%</b>	<b>5,9441%</b>
<b>.ALIMENTAÇÃO</b>	<b>0,3414%</b>	<b>0,4732%</b>	<b>2,3467%</b>	<b>0,4732%</b>	<b>3,7440%</b>
.Produtos in natura e semi-elaborados	-0,3119%	0,5655%	3,6411%	0,5655%	3,6486%
.Indústria da Alimentação	0,8894%	-0,1433%	0,3957%	-0,1433%	2,4094%
.Alimentação Fora do Domicílio	1,2528%	2,5414%	4,3057%	2,5414%	9,8818%
<b>.HABITAÇÃO</b>	<b>0,8092%</b>	<b>0,5408%</b>	<b>0,9967%</b>	<b>0,5408%</b>	<b>9,0054%</b>
.Locação, Impostos e Condomínio	1,5195%	0,6864%	0,9894%	0,6864%	3,9230%
.Operação do Domicílio	-0,0032%	-0,1728%	0,3306%	-0,1728%	10,1193%
.Conservação do Domicílio	4,4953%	4,9922%	5,5120%	4,9922%	15,1003%
<b>.EQUIPAMENTO DOMÉSTICO</b>	<b>0,8017%</b>	<b>1,6730%</b>	<b>1,4353%</b>	<b>1,6730%</b>	<b>3,4545%</b>
.Eletrodomésticos e Equipamentos	0,4064%	1,5228%	0,9849%	1,5228%	0,6767%
.Utensílios Domésticos	1,9281%	2,1061%	1,3530%	2,1061%	13,4022%
.Móveis	0,9376%	1,3935%	2,0733%	1,3935%	4,3351%
.Rouparia	1,4158%	3,4573%	3,4153%	3,4573%	5,6484%
<b>.TRANSPORTES</b>	<b>-0,6550%</b>	<b>-0,5529%</b>	<b>-0,6769%</b>	<b>-0,5529%</b>	<b>-1,5037%</b>
.Individual	-2,0995%	-2,0643%	-3,0215%	-2,0643%	-12,4652%
.Coletivo	0,0000%	0,1332%	0,4009%	0,1332%	4,2943%
<b>.VESTUÁRIO</b>	<b>-0,3263%</b>	<b>-1,7403%</b>	<b>-1,2586%</b>	<b>-1,7403%</b>	<b>2,3326%</b>
.Roupas	0,0730%	-1,0600%	-0,8556%	-1,0600%	1,0211%
.Calçados	-0,6285%	-2,3392%	-1,4355%	-2,3392%	5,2887%
<b>.EDUCAÇÃO E LEITURA</b>	<b>0,2461%</b>	<b>8,2052%</b>	<b>10,0193%</b>	<b>8,2052%</b>	<b>10,8962%</b>
.Educação	0,2585%	8,6531%	10,3258%	8,6531%	11,0140%
.Leitura	0,0000%	0,0000%	4,2565%	0,0000%	8,6038%
<b>.SAÚDE</b>	<b>1,3339%</b>	<b>4,9744%</b>	<b>6,8355%</b>	<b>4,9744%</b>	<b>11,9383%</b>
.Assistência Médica	2,1187%	7,5770%	9,9010%	7,5770%	17,0717%
.Medicamentos e Produtos Farmacêuticos	-0,0077%	0,7205%	1,8746%	0,7205%	3,9790%
<b>.RECREAÇÃO</b>	<b>0,6399%</b>	<b>1,3935%</b>	<b>5,6304%</b>	<b>1,3935%</b>	<b>10,4587%</b>
.Produtos	1,3669%	1,9946%	2,1673%	1,9946%	7,4351%
.Serviços	-1,0065%	0,0266%	14,6414%	0,0266%	18,1706%
<b>.DESPESAS PESSOAIS</b>	<b>1,7782%</b>	<b>3,7888%</b>	<b>6,1889%</b>	<b>3,7888%</b>	<b>10,3782%</b>
.Higiene e Beleza	-0,1468%	-0,9879%	-1,3638%	-0,9879%	5,0910%
.Fumo e Acessórios	4,1975%	10,1911%	16,9763%	10,1911%	17,4975%
<b>.DESPESAS DIVERSAS</b>	<b>-1,0959%</b>	<b>2,0728%</b>	<b>2,5761%</b>	<b>2,0728%</b>	<b>23,2840%</b>
.Animais	-1,2684%	2,4111%	2,7171%	2,4111%	24,7715%
.Comunicação	0,0000%	0,0000%	1,7003%	0,0000%	14,7069%

Fonte: DIEESE

**VARIAÇÃO ACUMULADA DOS ITENS COMPONENTES DO ICV-DIEESE**  
**MARÇO DE 2004**  
**ESTRATO 2**

DENOMINAÇÃO	MENSAL 03/04	TRIMESTRAL 01/04 – 03/04	SEMESTRAL 10/03 – 03/04	NO ANO 01/04 – 03/04	ANUAL 04/03 - 03/04
<b>TOTAL GERAL</b>	<b>0,4252%</b>	<b>1,2807%</b>	<b>2,3863%</b>	<b>1,2807%</b>	<b>5,1933%</b>
<b>.ALIMENTAÇÃO</b>	<b>0,3407%</b>	<b>0,6994%</b>	<b>2,6505%</b>	<b>0,6994%</b>	<b>4,3093%</b>
<i>.Produtos in natura e semi-elaborados</i>	-0,2741%	0,7381%	4,0813%	0,7381%	3,4174%
<i>.Indústria da Alimentação</i>	0,8483%	0,0988%	0,5624%	0,0988%	3,7891%
<i>.Alimentação Fora do Domicílio</i>	0,9742%	2,5863%	4,4803%	2,5863%	9,6340%
<b>.HABITAÇÃO</b>	<b>0,9113%</b>	<b>0,6317%</b>	<b>1,1801%</b>	<b>0,6317%</b>	<b>9,5820%</b>
<i>.Locação, Impostos e Condomínio</i>	1,4399%	0,6646%	1,1410%	0,6646%	4,2103%
<i>.Operação do Domicílio</i>	0,0195%	-0,1247%	0,5304%	-0,1247%	11,4108%
<i>.Conservação do Domicílio</i>	4,1938%	4,1991%	4,3574%	4,1991%	11,6583%
<b>.EQUIPAMENTO DOMÉSTICO</b>	<b>0,7322%</b>	<b>1,7022%</b>	<b>1,8971%</b>	<b>1,7022%</b>	<b>2,9154%</b>
<i>.Eletrodomésticos e Equipamentos</i>	0,2639%	1,0058%	0,5098%	1,0058%	-0,5918%
<i>.Utensílios Domésticos</i>	1,1630%	1,3959%	1,5344%	1,3959%	9,4720%
<i>.Móveis</i>	1,0682%	2,5076%	3,6584%	2,5076%	6,9092%
<i>.Rouparia</i>	2,8863%	5,0247%	7,7129%	5,0247%	9,7057%
<b>.TRANSPORTES</b>	<b>-1,3736%</b>	<b>-1,6274%</b>	<b>-1,9592%</b>	<b>-1,6274%</b>	<b>-6,7154%</b>
<i>.Individual</i>	-2,3001%	-2,8394%	-3,5557%	-2,8394%	-11,8566%
<i>.Coletivo</i>	0,0000%	0,1826%	0,4491%	0,1826%	1,8930%
<b>.VESTUÁRIO</b>	<b>-0,3345%</b>	<b>-1,6962%</b>	<b>-1,0410%</b>	<b>-1,6962%</b>	<b>2,8832%</b>
<i>.Roupas</i>	0,0400%	-0,9855%	-0,6036%	-0,9855%	1,3863%
<i>.Calçados</i>	-0,6397%	-2,4053%	-1,1621%	-2,4053%	5,8237%
<b>.EDUCAÇÃO E LEITURA</b>	<b>0,1915%</b>	<b>8,2663%</b>	<b>9,5835%</b>	<b>8,2663%</b>	<b>10,5918%</b>
<i>.Educação</i>	0,1973%	8,8586%	10,0822%	8,8586%	10,8388%
<i>.Leitura</i>	0,1166%	1,2241%	3,5830%	1,2241%	7,5294%
<b>.SAÚDE</b>	<b>1,7529%</b>	<b>5,6888%</b>	<b>7,6450%</b>	<b>5,6888%</b>	<b>13,3283%</b>
<i>.Assistência Médica</i>	2,4606%	7,8036%	10,1290%	7,8036%	17,5482%
<i>.Medicamentos e Produtos Farmacêuticos</i>	-0,0456%	0,5690%	1,7044%	0,5690%	3,6817%
<b>.RECREAÇÃO</b>	<b>-0,0902%</b>	<b>1,2626%</b>	<b>3,9054%</b>	<b>1,2626%</b>	<b>8,4256%</b>
<i>.Produtos</i>	0,5767%	1,8760%	1,7894%	1,8760%	5,5035%
<i>.Serviços</i>	-1,3354%	0,1154%	8,1858%	0,1154%	14,4588%
<b>.DESPESAS PESSOAIS</b>	<b>1,7306%</b>	<b>3,5226%</b>	<b>5,7795%</b>	<b>3,5226%</b>	<b>10,0150%</b>
<i>.Higiene e Beleza</i>	0,0518%	-0,7626%	-0,9575%	-0,7626%	5,3461%
<i>.Fumo e Acessórios</i>	4,1994%	10,2447%	17,0194%	10,2447%	17,3596%
<b>.DESPESAS DIVERSAS</b>	<b>-1,0865%</b>	<b>2,0544%</b>	<b>2,5614%</b>	<b>2,0544%</b>	<b>23,1869%</b>
<i>.Animais</i>	-1,2684%	2,4111%	2,7171%	2,4111%	24,7715%
<i>.Comunicação</i>	0,0000%	0,0000%	1,6527%	0,0000%	14,6047%

Fonte: DIEESE



**VARIAÇÃO ACUMULADA DOS ITENS COMPONENTES DO ICV - DIEESE**  
**MARÇO DE 2004**  
**ESTRATO 3**

DENOMINAÇÃO	MENSAL 03/04	TRIMESTRAL 01/04 – 03/04	SEMESTRAL 10/03 – 03/04	NO ANO 01/04 – 03/04	ANUAL 04/03 - 03/04
<b>TOTAL GERAL</b>	<b>0,4797%</b>	<b>2,1146%</b>	<b>3,1211%</b>	<b>2,1146%</b>	<b>5,9448%</b>
<b>.ALIMENTAÇÃO</b>	<b>0,6209%</b>	<b>1,1034%</b>	<b>3,0911%</b>	<b>1,1034%</b>	<b>5,3965%</b>
<i>.Produtos in natura e semi-elaborados</i>	-0,1646%	0,7345%	4,2338%	0,7345%	2,8573%
<i>.Indústria da Alimentação</i>	0,9421%	0,4866%	0,9943%	0,4866%	5,3348%
<i>.Alimentação Fora do Domicílio</i>	1,3125%	2,6160%	4,6891%	2,6160%	9,4986%
<b>.HABITAÇÃO</b>	<b>0,9286%</b>	<b>0,8023%</b>	<b>1,4614%</b>	<b>0,8023%</b>	<b>11,0836%</b>
<i>.Locação, Impostos e Condomínio</i>	0,8241%	0,3896%	1,0349%	0,3896%	6,9747%
<i>.Operação do Domicílio</i>	0,0226%	-0,0808%	0,6906%	-0,0808%	12,8568%
<i>.Conservação do Domicílio</i>	4,5448%	4,9494%	5,1906%	4,9494%	12,7569%
<b>.EQUIPAMENTO DOMÉSTICO</b>	<b>0,8189%</b>	<b>1,7094%</b>	<b>1,9939%</b>	<b>1,7094%</b>	<b>3,8661%</b>
<i>.Eletrodomésticos e Equipamentos</i>	0,4389%	1,2812%	1,2012%	1,2812%	0,7737%
<i>.Utensílios Domésticos</i>	1,4751%	1,7213%	1,7016%	1,7213%	10,7450%
<i>.Móveis</i>	0,9217%	2,0030%	2,9831%	2,0030%	5,6388%
<i>.Rouparia</i>	1,9548%	3,7534%	4,2798%	3,7534%	6,5919%
<b>.TRANSPORTES</b>	<b>-1,3704%</b>	<b>-1,0216%</b>	<b>-1,3751%</b>	<b>-1,0216%</b>	<b>-7,2146%</b>
<i>.Individual</i>	-1,6679%	-1,3193%	-2,0306%	-1,3193%	-9,3831%
<i>.Coletivo</i>	0,0000%	0,3491%	1,7063%	0,3491%	4,0604%
<b>.VESTUÁRIO</b>	<b>-0,3492%</b>	<b>-2,0733%</b>	<b>-1,5946%</b>	<b>-2,0733%</b>	<b>1,7918%</b>
<i>.Roupas</i>	0,0092%	-1,6355%	-1,4099%	-1,6355%	0,5650%
<i>.Calçados</i>	-0,7315%	-2,5387%	-1,3829%	-2,5387%	5,4965%
<b>.EDUCAÇÃO E LEITURA</b>	<b>0,1542%</b>	<b>9,0650%</b>	<b>9,8572%</b>	<b>9,0650%</b>	<b>10,7914%</b>
<i>.Educação</i>	0,1592%	9,6410%	10,3360%	9,6410%	10,9833%
<i>.Leitura</i>	0,0833%	1,5029%	3,4862%	1,5029%	8,1398%
<b>.SAÚDE</b>	<b>1,8488%</b>	<b>6,1101%</b>	<b>8,0851%</b>	<b>6,1101%</b>	<b>13,9902%</b>
<i>.Assistência Médica</i>	2,1906%	7,1643%	9,3091%	7,1643%	16,0688%
<i>.Medicamentos e Produtos Farmacêuticos</i>	-0,0526%	0,5101%	1,6542%	0,5101%	3,5046%
<b>.RECREAÇÃO</b>	<b>0,2019%</b>	<b>1,6500%</b>	<b>3,3529%</b>	<b>1,6500%</b>	<b>8,1923%</b>
<i>.Produtos</i>	0,8864%	2,3999%	1,9638%	2,3999%	6,1736%
<i>.Serviços</i>	-1,1119%	0,2129%	6,1862%	0,2129%	12,3777%
<b>.DESPESAS PESSOAIS</b>	<b>1,6102%</b>	<b>2,9714%</b>	<b>4,8860%</b>	<b>2,9714%</b>	<b>8,8309%</b>
<i>.Higiene e Beleza</i>	0,2637%	-0,5824%	-0,6791%	-0,5824%	4,7509%
<i>.Fumo e Acessórios</i>	4,2040%	10,2781%	17,0414%	10,2781%	17,2991%
<b>.DESPESAS DIVERSAS</b>	<b>-0,9894%</b>	<b>1,8653%</b>	<b>2,2070%</b>	<b>1,8653%</b>	<b>21,7077%</b>
<i>.Animais</i>	-1,2684%	2,4111%	2,7171%	2,4111%	24,7715%
<i>.Comunicação</i>	0,0000%	0,0000%	0,4611%	0,0000%	12,0756%

Fonte: DIEESE