

São Paulo, 10 de abril de 2007.

NOTA À IMPRENSA

Aumento de alimentos afeta mais população de baixa renda

Em março, o custo de vida no município de São Paulo apresentou variação de 0,25%, taxa 0,04 ponto percentual (pp) superior a de fevereiro (0,21%). O cálculo é do DIEESE - Departamento Intersindical de Estatística e Estudos Socioeconômicos - que aponta os aumentos da Alimentação (1,06%) e Saúde (0,15%) como os de maior impacto para a elevação do Índice do Custo de Vida (ICV). Estes dois grupos contribuíram, respectivamente com 0,27 pp e 0,02 pp para a taxa apurada, que foi parcialmente compensada pela retração verificada em grupos como Vestuário e Transporte, que juntos reduziram a taxa do mês em - 0,03 pp (Tabela 1 e Gráfico 1).

Na Alimentação, as altas mais significativas ocorreram em produtos *in natura* e semi-elaborados (1,89%), pois os demais subgrupos apresentaram taxas menores e semelhantes: produtos da indústria alimentícia (0,48%) e alimentação fora do domicílio (0,45%). Os maiores e menores aumentos entre os produtos *in natura* e semi-elaborados foram apurados em:

- *Raízes e tubérculos (13,64%)* – o subgrupo teve aumento generalizado, com destaque para cebola (25,91%), beterraba (17,69%), batata (13,14%) e cenoura (10,06%).
- *Aves e ovos (4,48%)* – os ovos subiram 7,57% e o frango 3,77%.
- *Legumes (3,91%)* – o subgrupo registrou alta acentuada no tomate (15,99%) e forte queda em legumes como chuchu (-24,60%), berinjela (-20,26%), abobrinha (-17,14%) e pepino (-7,58%).
- *Leite in natura (2,67%)*.
- *Frutas (2,11%)* – houve aumento nos preços de manga (30,98%), melancia (25,60%) e limão (10,63%) e queda acentuada e semelhante para pêra (-8,98%), maçã (-8,70%) e kiwi (-8,18%).
- *Carnes (0,51%)* – a variação foi igual tanto para carne bovina como suína.
- *Hortaliças (-0,74%)* – foram observadas reduções na escarola (-3,84%) e alface (-3,70%) e altas no repolho (9,80%) e couve (4,51%).
- *Grãos (-2,21%)* – Foram apuradas reduções no preço do arroz (-2,67%) e feijão (-1,36%).

TABELA 1
Índice do Custo de Vida (ICV-DIEESE)
Taxas, contribuições e ponderações por grupos e subgrupos
Município de São Paulo – março de 2007

Grupos e subgrupos	Variação (%)	Contribuição (pp.)	Ponderação (%)
Total Geral	0,25	0,25	100,00
. Alimentação	1,06	0,27	25,37
. . <i>In natura</i> e semi-elaborados	1,89	0,20	10,50
. . Indústria da alimentação	0,48	0,05	9,74
. . Fora do domicílio	0,45	0,02	5,12
. Saúde	0,15	0,02	14,54
. . Assistência médica	0,17	0,02	11,68
. . Medicamentos e produtos farmacêuticos	0,06	0,00	2,81
. Despesas diversas	1,14	0,00	0,39
. . Animais	-1,58	-0,01	0,32
. . Comunicação	14,28	0,01	0,07
. Vestuário	-0,20	-0,01	3,16
. . Roupas	-0,34	-0,01	1,81
. . Calçados	0,02	0,00	1,16
. Equipamento Doméstico	-0,12	0,00	3,81
. . Eletrodomésticos	0,08	0,00	1,88
. . Utensílios	0,10	0,00	0,53
. . Móveis	-0,47	-0,01	1,19
. . Rouparia	-0,46	0,00	0,22
. Habitação	-0,04	-0,01	22,90
. . Locação, impostos e condomínio	-0,21	-0,01	5,96
. . Operação do domicílio	-0,05	-0,01	13,60
. . Conservação	0,31	0,01	3,33
. Despesas Pessoais	-0,32	-0,01	3,48
. . Higiene e beleza	-0,56	-0,01	2,09
. . Fumo e acessórios	0,02	0,00	1,40
. Transporte	-0,11	-0,02	17,14
. . Individual	-0,16	-0,02	12,19
. . Coletivo	0,00	0,00	4,96

Fonte: DIEESE

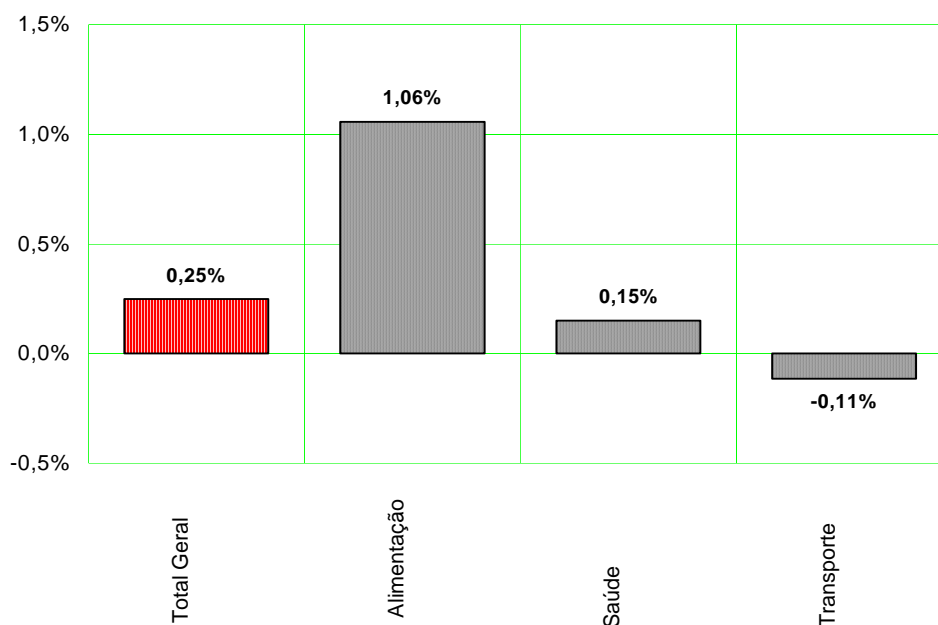
Os produtos da indústria alimentícia (0,48%) tiveram pouca alteração de valor. Cabe chamar atenção, porém, para o aumento no café em pó (5,95%), queijo (3,93%) e fubá (3,32%). No subgrupo alimentação fora do domicílio (0,45%), a refeição principal (0,59%) aumentou mais que os lanches (0,26%).

Na Saúde (0,15%) o aumento decorreu, principalmente, do subgrupo assistência médica (0,17%), conseqüência do reajuste verificado nas consultas médicas (0,96%).

A alta taxa apurada para Despesas Diversas (1,14%) é resultado do forte reajuste praticado pelos correios (20,45%), a partir da segunda semana de março.

Os grupos cujas taxas caíram foram Vestuário (-0,20%), Equipamento Doméstico (-0,12%) e Transporte (-0,11%), este último devido à queda observada nos combustíveis (-0,72%), notadamente no álcool (-1,37%).

GRÁFICO 1
Índice do Custo de Vida (ICV-DIEESE)
Taxas mensais do Índice Geral segundo os grupos
Município de São Paulo – março de 2007



Fonte: DIEESE

Índices por estrato de renda

Além do índice geral, o DIEESE calcula ainda mais três indicadores de inflação, segundo tercís de estratos de renda das famílias paulistanas. Em março, o comportamento dos preços indicou correlação negativa entre o nível de rendimento e a alta do custo de vida. O estrato 1, que corresponde à estrutura de gastos de 1/3 das famílias mais pobres (renda média = R\$ 377,49*), registrou a maior taxa de inflação no mês, 0,37%. Para o estrato 2, que contempla os gastos das famílias com nível intermediário de rendimento (renda média = R\$ 934,17*), a taxa foi de 0,27%, enquanto o estrato 3, que reúne as famílias de maior poder aquisitivo (renda média = R\$ 2.792,90*), a variação ficou em um patamar menor, 0,21%.

Em relação à fevereiro, os indicadores de inflação por estrato, registraram acréscimo para os estratos 1 e 2, com diferenças de 0,23 pp e 0,11 pp, respectivamente. Já quanto às famílias de maior nível de rendimento, a diferença foi negativa (-0,06 pp), com taxa passando de 0,27% em fevereiro para 0,21% em março (Tabela 2).

TABELA 2
Índice do Custo de Vida (ICV-DIEESE)
Taxa geral e por estrato de renda
Município de São Paulo fevereiro e março 2007

Índices	fev/07 (%)	mar/07 (%)	Diferença (pp)
Geral	0,21	0,25	0,04
Estrato 1	0,14	0,37	0,23
Estrato 2	0,16	0,27	0,11
Estrato 3	0,27	0,21	-0,06

Fonte: DIEESE

A forma como as famílias distribuem seus gastos resulta em diferentes impactos inflacionários, conforme o poder de compra de cada uma. (Tabela 3 e Gráfico 2)

A participação da Alimentação nas despesas domiciliares é decrescente segundo a renda familiar. Assim, os aumentos detectados neste grupo, em março, tiveram mais impacto para as famílias com menor poder aquisitivo, caso em que a contribuição chegou a 0,42 pp, bem superior ao registrado para o segundo (0,33 pp) e terceiro (0,21 pp) estratos de renda.

* Os níveis de rendimento referem-se aos valores definidos para junho de 1996, quando da implantação da atual ponderação do ICV

Na Saúde, os serviços que mais subiram foram consultas médicas, que resultaram em contribuição maior no cálculo da taxa do 3º estrato (0,03pp.). Nos demais, a participação é menor: estrato 1, 0,02 pp e estrato 2, 0,01 pp.

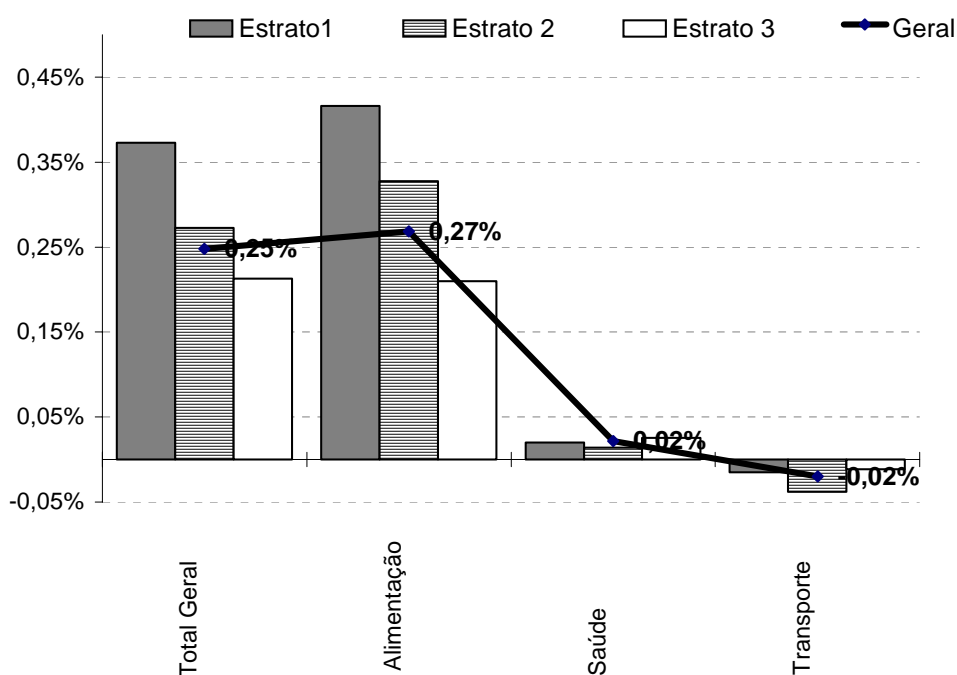
Os grupos Vestuário, Habitação, Despesas Pessoais e Transporte, que apresentaram deflação, causaram, em conjunto, o seguinte impacto para o cálculo da inflação de acordo com cada estrato: estrato 1 (-0,08 pp), estrato 2 (-0,06 pp) e estrato 3 (-0,03 pp). Por essa análise, verifica-se que o comportamento dos preços dos alimentos foi determinante para a inflação de março, enquanto a metade dos grupos de despesa contribuiu para reduzir o ICV-DIEESE.

TABELA 3
Índice do Custo de Vida (ICV-DIEESE)
Taxas e contribuições: geral e por estrato de renda
Município de São Paulo - março de 2007

Grupos	Geral		Estrato 1		Estrato 2		Estrato 3	
	Taxa %	Contribuição pp	Taxa %	Contribuição pp	Taxa %	Contribuição pp	Taxa %	Contribuição pp
Total Geral	0,25	0,25	0,37	0,37	0,27	0,27	0,21	0,21
. Alimentação	1,06	0,27	1,23	0,42	1,11	0,33	0,98	0,21
. Saúde	0,15	0,02	0,17	0,02	0,11	0,01	0,16	0,03
. Despesas Diversas	1,14	0,00	-0,37	0,00	-0,26	0,00	2,16	0,01
. Educação e Leitura	0,05	0,00	0,03	0,00	0,03	0,00	0,05	0,01
. Recreação	0,01	0,00	-0,10	0,00	0,01	0,00	0,03	0,00
. Equipamento Doméstico	-0,12	0,00	0,25	0,01	-0,16	-0,01	-0,20	-0,01
. Vestuário	-0,20	-0,01	-0,34	-0,01	-0,05	0,00	-0,21	-0,01
. Habitação	-0,04	-0,01	-0,10	-0,03	-0,03	-0,01	-0,02	0,00
. Despesas Pessoais	-0,32	-0,01	-0,37	-0,02	-0,37	-0,01	-0,28	-0,01
. Transporte	-0,11	-0,02	-0,13	-0,02	-0,24	-0,04	-0,06	-0,01

Fonte: DIEESE

GRÁFICO 2
Índice do Custo de Vida (ICV-DIEESE)
Contribuições para o índice geral e por estrato de renda
Município de São Paulo – março de 2007



Fonte: DIEESE

Inflação Acumulada

Nos últimos 12 meses – entre abril de 2006 e março último - a inflação acumula uma alta de 2,62%, e neste trimestre (de janeiro a março deste ano) sua taxa é de 1,42%.

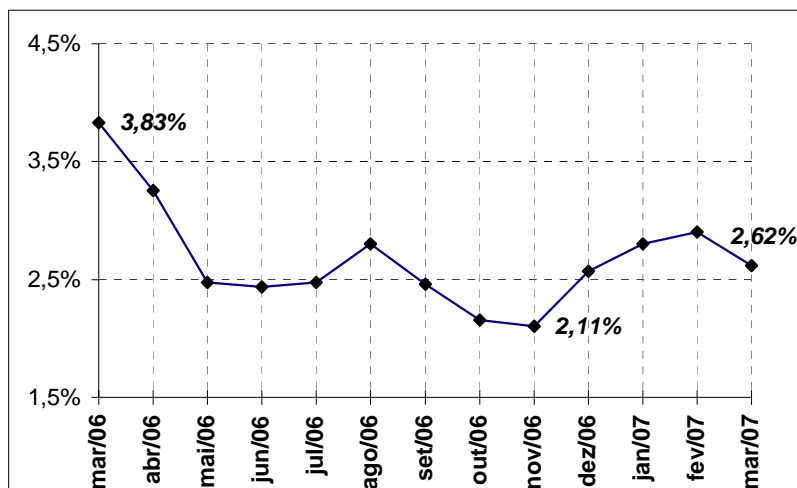
As taxas anuais, mês a mês, caíram acentuadamente entre março (3,83%) e maio de 2006 (2,47%). Em junho (2,44%) e julho (2,47%), mantiveram-se em um patamar relativamente estável, vindo a subir em agosto (2,80%). Nos meses seguintes voltam a cair atingindo seu mínimo em novembro (2,11%). A partir de dezembro (2,57%) a inflação anual sobe e atinge seu ponto máximo no mês de fevereiro deste ano (2,90%). Em março último (2,62%), a taxa anual situa-se em nível semelhante ao de dezembro de 2006 (Tabela 4 e Gráfico 3).

TABELA 4
Índice do Custo de Vida
(ICV-DIEESE)
Taxas Mensais e Anuais
São Paulo mar/06 a mar/07

Mês/ano	Taxas mensais (%)	Taxas anuais (%)
mar/06	0,52	3,83
abr/06	-0,06	3,26
mai/06	-0,37	2,47
jun/06	-0,21	2,44
jul/06	-0,14	2,47
ago/06	0,32	2,80
set/06	0,39	2,46
out/06	0,27	2,16
nov/06	0,33	2,11
dez/06	0,65	2,57
jan/07	0,95	2,80
fev/07	0,21	2,90
mar/07	0,25	2,62

Fonte: DIEESE

GRÁFICO 3
Índice do Custo de Vida (ICV-DIEESE)
Taxas Anuais
São Paulo mar/06 a mar/07



Fonte: DIEESE

A taxa anual por estrato de renda é maior para as famílias com menor nível de rendimento, estrato 1, (3,41%). As relativas aos estratos 2 (2,50%) e 3 (2,53%) são menores e muito semelhantes. No primeiro trimestre de 2007, a inflação afetou as famílias de forma decrescente, sendo maior para aquelas do estrato 3 (1,60%) e menores para os demais estratos de renda: 2º (1,22%) e 1º (1,15%) (Tabela 5).

Em 12 meses, os principais grupos com taxas anuais superiores à inflação média (2,62%) foram: Educação e Leitura (5,18%), Saúde (4,98%) e Alimentação (4,22%). Com deflação foram detectados os grupos: Equipamento Doméstico (-3,29%), Vestuário (-2,48%) e Transporte (-0,13%).

TABELA 5
Índice do Custo de Vida (ICV-DIEESE)
Taxas acumuladas no ano e em doze meses por grupo e subgrupo
Geral e por estrato de renda - Município de São Paulo

Grupos e subgrupos	Variação no Ano (jan/2007 a mar/2007) (%)				Variação Anual (abr/2006 a mar/2007) (%)			
	Geral	Estrato 1	Estrato 2	Estrato 3	Geral	Estrato 1	Estrato 2	Estrato 3
Total Geral	1,42	1,15	1,22	1,60	2,62	3,41	2,50	2,53
.Alimentação	2,59	2,69	2,69	2,62	4,22	4,04	3,89	4,58
.In natura e semi-elaborados	3,93	3,81	3,79	4,41	6,25	6,29	5,78	6,82
.Indústria da alimentação	1,61	1,70	1,66	1,54	0,85	0,78	0,83	0,89
.Fora do domicílio	1,76	1,58	2,06	1,70	6,78	6,63	6,94	6,74
.Habitação	-0,11	-0,19	-0,12	-0,08	2,19	1,88	1,89	2,46
.Locação, impostos e condomínio	-0,85	-1,22	-1,12	-0,65	2,42	1,76	1,94	2,77
.Operação do domicílio	0,08	0,15	0,09	0,04	1,45	1,46	1,42	1,55
.Conservação	0,46	-0,02	0,61	0,51	4,89	4,73	4,02	5,27
.Equipamento Doméstico	-0,05	0,53	-0,18	-0,10	-3,29	-1,75	-4,27	-3,06
.Eletrodomésticos	0,35	1,14	0,22	0,20	-6,91	-4,28	-8,12	-6,65
.Utensílios	-0,88	-0,87	-1,12	-0,79	0,54	1,65	0,45	0,24
.Móveis	-0,08	0,24	-0,16	-0,05	2,07	3,01	1,84	2,01
.Rouparia	-1,22	-0,04	-2,00	-0,87	-7,31	-7,23	-6,50	-8,07
.Transporte	1,50	0,54	0,93	1,89	-0,13	6,63	1,22	-1,53
.Individual	1,93	1,25	1,38	2,15	-4,74	-6,19	-5,92	-4,32
.Coletivo	0,46	0,23	0,30	0,77	13,32	13,37	13,35	13,24
.Vestuário	-1,68	-1,49	-1,22	-1,86	-2,48	-2,16	-2,26	-2,76
.Roupas	-2,64	-2,50	-2,05	-2,75	-4,43	-4,37	-4,41	-4,51
.Calçados	-0,31	-0,17	-0,27	-0,38	0,71	0,91	0,64	0,62
.Educação e Leitura	5,09	4,14	4,66	5,22	5,18	4,67	4,88	5,27
.Educação	5,14	4,48	4,77	5,25	5,46	4,95	5,19	5,54
.Leitura	4,34	-2,81	3,24	4,73	1,22	-1,18	0,85	1,35
.Saúde	1,36	1,12	1,24	1,46	4,98	4,70	4,74	5,09
.Assistência médica	1,85	2,00	1,92	1,81	5,19	4,99	4,96	5,27
.Medicamentos e produtos farmacêuticos	-0,60	-0,48	-0,64	-0,62	4,00	4,16	4,02	3,90
.Recreação	0,26	0,03	0,22	0,32	1,26	-0,10	0,66	1,73
.Produtos	-0,14	-0,38	-0,41	-0,03	-0,74	-1,27	-1,29	-0,48
.Serviços	1,00	0,96	1,32	0,95	5,11	2,57	4,20	5,90
.Despesas Pessoais	-0,08	-0,17	-0,13	-0,03	4,09	4,22	4,04	4,11
.Higiene e beleza	-0,11	-0,25	-0,18	-0,03	0,73	-0,07	0,18	1,24
.Fumo e acessórios	-0,05	-0,09	-0,05	-0,03	9,52	9,37	9,52	9,59
.Despesas diversas	0,75	-0,78	-0,66	1,78	8,81	7,59	7,64	9,58
.Animais	-2,05	-2,05	-2,05	-2,05	7,56	7,56	7,56	7,56
.Comunicação	14,28	7,74	8,07	16,79	14,28	7,74	8,07	16,79

Fonte: DIEESE

No grupo Educação e Leitura, o maior reajuste foi observado para o subgrupo educação (5,46%), com aumentos maiores nas mensalidades escolares (6,15%) e nos livros didáticos (6,51%). O subgrupo leitura (1,22%), que compreende os jornais e revistas, pouco variou.

Na Saúde (4,98%), os reajustes foram elevados tanto no subgrupo assistência médica (5,19%) como nos medicamentos e produtos farmacêuticos (4,00%).

A Alimentação (4,22%) registrou taxas elevadas nos subgrupos produtos *in natura* e semi-elaborados (6,25%) e alimentação fora do domicílio (6,78%). Os produtos da indústria alimentícia (0,85%) variaram pouco nos últimos 12 meses.

As principais variações entre os produtos *in natura* e semi-elaborados (6,25%) foram:

- Legumes (49,98%) – com alta generalizada em todos os produtos e taxa excessivamente elevada no tomate (92,63%).
- Aves e ovos (25,73%) - com aumento tanto no frango (28,35%) como nos ovos (15,92%).
- Carnes (8,77%) - com taxa positiva na bovina (9,48%) e negativa na suína (-1,02%).
- Raízes e tubérculos (-9,18%) – com queda acentuada na batata (-30,18%) e alta marcante na cenoura (34,90%) e beterraba (33,05%).
- Grãos (-4,83%) – com elevada queda no feijão (-27,96%) e alta no arroz (6,81%).

No subgrupo da indústria alimentícia (0,85%), os destaques são altas no café em pó (12,49%) e óleos comestíveis (12,54%) e queda acentuada no açúcar (-17,24%). Na alimentação fora domicílio (6,78%) os reajustes foram semelhantes para refeição principal (6,99%) e lanches (6,50%).

As retrações ocorridas no Vestuário (-2,48%) e Equipamento Doméstico (-3,29%) foram bastante acentuadas nos subgrupos roupas (-4,43%), eletrodomésticos (-6,91%) e rouparia (-7,31%). Os demais subgrupos registraram relativa estabilidade em seus preços.

No grupo Transporte (-0,13%), a queda teve origem no subgrupo individual (-4,74%), conseqüência da baixa ocorrida nos combustíveis (-9,70%), notadamente no preço do álcool (-26,03%). A taxa no transporte coletivo (13,32%) deve-se aos aumentos ocorridos ao final de 2006.

No primeiro trimestre de 2007, taxas bem acima da inflação acumulada de 1,42% foram verificadas em Educação e Leitura (5,09%) e Alimentação (2,59%) retração acentuada ocorreu para o grupo Vestuário (-1,68%).

Na Educação e Leitura, os reajustes de seus subgrupos são semelhantes: educação (5,14%) e leitura (4,34%).

Na Alimentação (2,59%), a maior pressão inflacionária foi dos produtos *in natura* e semi-elaborados (3,93%). Os demais subgrupos tiveram taxas menores e próximas à inflação do primeiro trimestre: produtos da indústria alimentícia (1,61%) e alimentação fora do domicílio (1,76%).

No Vestuário (-1,68%), a queda foi maior nas roupas (-2,64%) devido às liquidações de verão, típicas desta época do ano.

O reajuste dos medicamentos

Devido ao anúncio de alta nos preços dos medicamentos a partir de abril, o DIEESE realizou um levantamento das taxas de aumento destes produtos nos últimos quatro anos e três meses, ou seja, entre janeiro de 2003 e março de 2007. Seu objetivo foi verificar qual a relação entre os aumentos já praticados nestes produtos, em comparação com a inflação do período.

Ao longo deste período, o ICV-DIEESE acumulou taxa de 28,30% contra um reajuste de 33,41% nos medicamentos. As maiores altas foram detectadas nos analgésicos (58,82%) e vitaminas (36,74%). A maioria apresentou variação em torno de 30,00%. (Tabela 6 e Gráfico 4)

A observação destes aumentos permite questionar a influência do câmbio na composição dos preços dos medicamentos. Durante muito tempo, a justificativa para praticar reajustes acima da inflação – em particular no caso dos remédios – era a alta no dólar e a relevância dos insumos importados nos custos de produção deste setor. No entanto, no mesmo período em que os medicamentos tiveram elevação expressiva, o dólar médio anual passou de R\$ 3,07, em 2003, para R\$ 2,11, em 2007, com queda da ordem de 31,35%. (Tabela 7)

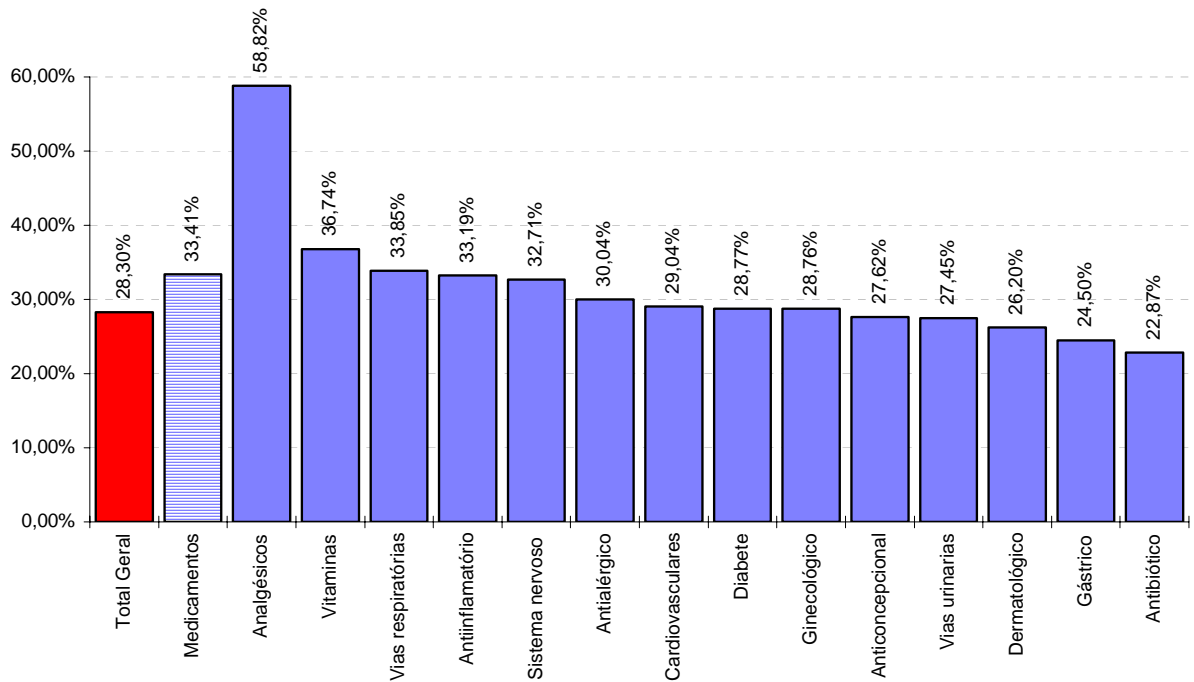
Portanto, os reajustes já praticados neste período analisado, seriam mais que suficientes, para repor eventuais perdas com a inflação interna, não havendo necessidade, aparente, de mais aumentos.

TABELA 6
Índice do Custo de Vida (ICV-DIEESE)
Taxas acumuladas no período de janeiro de 2003 a março de 2007
Geral e por medicamentos - Município de São Paulo

Inflação & Medicamentos	Taxa Acumulada jan/03 até mar/07
Total Geral	28,30%
Medicamentos	33,41%
Analgésicos	58,82%
Vitaminas	36,74%
Vias respiratórias	33,85%
Antiinflamatório	33,19%
Sistema nervoso	32,71%
Antialérgico	30,04%
Cardiovasculares	29,04%
Diabete	28,77%
Ginecológico	28,76%
Anticoncepcional	27,62%
Vias urinárias	27,45%
Dermatológico	26,20%
Gástrico	24,50%
Antibiótico	22,87%

Fonte: DIEESE

GRÁFICO 4
Índice do Custo de Vida (ICV-DIEESE)
Taxas acumuladas no período de janeiro 2003 a março 2007
Geral, medicamentos e seus itens - Município de São Paulo



Fonte: DIEESE

TABELA 7
Câmbio Médio Anual
Taxa acumulada com base em 2003
Período: janeiro de 2003 até março de 2007

ANO	Câmbio Médio Anual	Varição Base=2003
2003	3,07153	0,00%
2004	2,92600	-4,74%
2005	2,43409	-20,75%
2006	2,17726	-29,11%
2007	2,10855	-31,35%

Fonte: Banco Central do Brasil

Cabe salientar, ainda, que as altas nos remédios prejudicam relativamente mais as famílias de baixa renda, pertencentes ao estrato 1, que destinam 11,30% de suas despesas para a Saúde, sendo que deste total, 35,14% referem-se aos medicamentos e produtos farmacêuticos. Em contrapartida, as famílias de maior poder aquisitivo, despendem 16,32% com Saúde, e alocam apenas 13,94% deste montante com estes produtos (Tabela 8). À medida que o poder aquisitivo das famílias aumenta, cresce a participação dos gastos com Saúde, em especial com a assistência médica. Os medicamentos e produtos farmacêuticos apresentam participações decrescentes com a renda familiar.

TABELA 8
Índice do Custo de Vida (ICV-DIEESE)
Ponderação do grupo Saúde por estrato de renda
Município de São Paulo – março de 2007

Grupo e subgrupo	Geral (%)	Estrato 1 (%)	Estrato 2 (%)	Estrato 3 (%)
Saúde	14,54	11,30	12,55	16,32
Assistência médica	80,67	64,86	73,99	86,06
Medicamentos e produtos farmacêuticos	19,33	35,14	26,01	13,94

Fonte: DIEESE

As pessoas, normalmente, tomam remédios por necessidade e na maioria das vezes estes são insubstituíveis. Portanto, qualquer reajuste nos medicamentos deveria ser acompanhado de estudos detalhados de seus custos pelos órgãos reguladores, principalmente, quando as taxas a serem praticadas forem superiores à inflação geral.

Índice do Custo de Vida no Município de São Paulo - ICV-DIEESE
Março de 2007
Índice Geral

DENOMINAÇÃO	VARIAÇÃO	CONTRIBUIÇÃO	PONDERAÇÃO
TOTAL GERAL	0,2479%	0,2479%	100,0000%
ALIMENTAÇÃO	1,0572%	0,2682%	25,3654%
<i>Produtos in natura e semi-elaborados</i>	1,8883%	0,1982%	10,4974%
<i>Indústria da Alimentação</i>	0,4815%	0,0469%	9,7435%
<i>Alimentação Fora do Domicílio</i>	0,4495%	0,0230%	5,1246%
HABITAÇÃO	-0,0371%	-0,0085%	22,8977%
<i>Locação, Impostos e Condomínio</i>	-0,2109%	-0,0126%	5,9603%
<i>Operação do Domicílio</i>	-0,0453%	-0,0062%	13,6030%
<i>Conservação do Domicílio</i>	0,3072%	0,0102%	3,3343%
EQUIPAMENTO DOMÉSTICO	-0,1164%	-0,0044%	3,8143%
<i>Eletrodomésticos e Equipamentos</i>	0,0843%	0,0016%	1,8750%
<i>Utensílios Domésticos</i>	0,1048%	0,0006%	0,5344%
<i>Móveis</i>	-0,4702%	-0,0056%	1,1859%
<i>Rouparia</i>	-0,4583%	-0,0010%	0,2190%
TRANSPORTE	-0,1143%	-0,0196%	17,1440%
<i>Individual</i>	-0,1608%	-0,0196%	12,1857%
<i>Coletivo</i>	0,0000%	0,0000%	4,9583%
VESTUÁRIO	-0,2045%	-0,0065%	3,1595%
<i>Roupas</i>	-0,3374%	-0,0061%	1,8139%
<i>Calçados</i>	0,0169%	0,0002%	1,1626%
EDUCAÇÃO E LEITURA	0,0460%	0,0036%	7,8253%
<i>Educação</i>	-0,0102%	-0,0007%	7,3423%
<i>Leitura</i>	0,9010%	0,0044%	0,4829%
SAÚDE	0,1498%	0,0218%	14,5350%
<i>Assistência Médica</i>	0,1698%	0,0198%	11,6844%
<i>Medicamentos e Produtos Farmacêuticos</i>	0,0609%	0,0017%	2,8055%
RECREAÇÃO	0,0149%	0,0002%	1,3839%
<i>Produtos</i>	-0,1803%	-0,0016%	0,8956%
<i>Serviços</i>	0,3728%	0,0018%	0,4883%
DESPESAS PESSOAIS	-0,3247%	-0,0113%	3,4839%
<i>Higiene e Beleza</i>	-0,5575%	-0,0116%	2,0879%
<i>Fumo e Acessórios</i>	0,0234%	0,0003%	1,3960%
DESPESAS DIVERSAS	1,1402%	0,0045%	0,3911%
<i>Animais</i>	-1,5825%	-0,0051%	0,3240%
<i>Comunicação</i>	14,2846%	0,0096%	0,0671%

Índice do Custo de Vida no Município de São Paulo – ICV-DIEESE

Março de 2007

Estrato 1 - Famílias com renda inferior (renda média = R\$ 377,49*)

DENOMINAÇÃO	VARIAÇÃO	CONTRIBUIÇÃO	PONDERAÇÃO
TOTAL GERAL	0,3728%	0,3728%	100,0000%
ALIMENTAÇÃO	1,2295%	0,4161%	33,8411%
<i>Produtos in natura e semi-elaborados</i>	2,0696%	0,3338%	16,1308%
<i>Indústria da Alimentação</i>	0,5238%	0,0719%	13,7333%
<i>Alimentação Fora do Domicílio</i>	0,2591%	0,0103%	3,9770%
HABITAÇÃO	-0,0998%	-0,0261%	26,1225%
<i>Locação, Impostos e Condomínio</i>	-0,2951%	-0,0179%	6,0617%
<i>Operação do Domicílio</i>	-0,0417%	-0,0072%	17,2111%
<i>Conservação do Domicílio</i>	-0,0353%	-0,0010%	2,8498%
EQUIPAMENTO DOMÉSTICO	0,2481%	0,0090%	3,6417%
<i>Eletrodomésticos e Equipamentos</i>	0,6086%	0,0118%	1,9382%
<i>Utensílios Domésticos</i>	0,0338%	0,0002%	0,5614%
<i>Móveis</i>	-0,2911%	-0,0028%	0,9518%
<i>Rouparia</i>	-0,0947%	-0,0002%	0,1902%
TRANSPORTE	-0,1266%	-0,0150%	11,8781%
<i>Individual</i>	-0,4161%	-0,0150%	3,6137%
<i>Coletivo</i>	0,0000%	0,0000%	8,2644%
VESTUÁRIO	-0,3422%	-0,0118%	3,4482%
<i>Roupas</i>	-0,6337%	-0,0118%	1,8657%
<i>Calçados</i>	0,0475%	0,0007%	1,4359%
EDUCAÇÃO E LEITURA	0,0264%	0,0010%	3,7510%
<i>Educação</i>	-0,0099%	-0,0004%	3,5891%
<i>Leitura</i>	0,8327%	0,0013%	0,1619%
SAÚDE	0,1739%	0,0197%	11,3030%
<i>Assistência Médica</i>	0,2387%	0,0175%	7,3311%
<i>Medicamentos e Produtos Farmacêuticos</i>	0,0542%	0,0022%	3,9719%
RECREAÇÃO	-0,0977%	-0,0007%	0,7613%
<i>Produtos</i>	-0,2950%	-0,0015%	0,5240%
<i>Serviços</i>	0,3379%	0,0008%	0,2373%
DESPESAS PESSOAIS	-0,3674%	-0,0178%	4,8573%
<i>Higiene e Beleza</i>	-0,7318%	-0,0187%	2,5504%
<i>Fumo e Acessórios</i>	0,0354%	0,0008%	2,3069%
DESPESAS DIVERSAS	-0,3689%	-0,0015%	0,3958%
<i>Animais</i>	-1,5825%	-0,0054%	0,3443%
<i>Comunicação</i>	7,7399%	0,0040%	0,0515%

Fonte: DIEESE

* Valores de junho de 1996, quando foi introduzida a ponderação atual do ICV

Índice do Custo de Vida no Município de São Paulo – ICV-DIEESE

Março de 2007

Estrato 2 - Famílias com renda intermediária (renda média = R\$ 934,17*)

DENOMINAÇÃO	VARIAÇÃO	CONTRIBUIÇÃO	PONDERAÇÃO
TOTAL GERAL	0,2726%	0,2726%	100,0000%
ALIMENTAÇÃO	1,1070%	0,3274%	29,5769%
<i>Produtos in natura e semi-elaborados</i>	1,8298%	0,2475%	13,5273%
<i>Indústria da Alimentação</i>	0,4572%	0,0546%	11,9320%
<i>Alimentação Fora do Domicílio</i>	0,6160%	0,0254%	4,1177%
HABITAÇÃO	-0,0325%	-0,0077%	23,6530%
<i>Locação, Impostos e Condomínio</i>	-0,2684%	-0,0149%	5,5444%
<i>Operação do Domicílio</i>	-0,0472%	-0,0070%	14,8694%
<i>Conservação do Domicílio</i>	0,4384%	0,0142%	3,2391%
EQUIPAMENTO DOMÉSTICO	-0,1640%	-0,0073%	4,4271%
<i>Eletrodomésticos e Equipamentos</i>	0,0009%	0,0000%	2,3258%
<i>Utensílios Domésticos</i>	-0,0565%	-0,0003%	0,4876%
<i>Móveis</i>	-0,3889%	-0,0053%	1,3511%
<i>Rouparia</i>	-0,6679%	-0,0018%	0,2626%
TRANSPORTE	-0,2359%	-0,0382%	16,1740%
<i>Individual</i>	-0,4025%	-0,0382%	9,4788%
<i>Coletivo</i>	0,0000%	0,0000%	6,6952%
VESTUÁRIO	-0,0486%	-0,0017%	3,5542%
<i>Roupas</i>	-0,0823%	-0,0015%	1,8759%
<i>Calçados</i>	0,0179%	0,0003%	1,4622%
EDUCAÇÃO E LEITURA	0,0327%	0,0015%	4,6263%
<i>Educação</i>	-0,0250%	-0,0011%	4,3115%
<i>Leitura</i>	0,8241%	0,0026%	0,3148%
SAÚDE	0,1088%	0,0137%	12,5508%
<i>Assistência Médica</i>	0,1164%	0,0107%	9,2274%
<i>Medicamentos e Produtos Farmacêuticos</i>	0,0799%	0,0026%	3,2649%
RECREAÇÃO	0,0091%	0,0001%	1,1610%
<i>Produtos</i>	-0,3123%	-0,0023%	0,7374%
<i>Serviços</i>	0,5687%	0,0024%	0,4235%
DESPESAS PESSOAIS	-0,3655%	-0,0145%	3,9626%
<i>Higiene e Beleza</i>	-0,6611%	-0,0148%	2,2452%
<i>Fumo e Acessórios</i>	0,0209%	0,0004%	1,7175%
DESPESAS DIVERSAS	-0,2592%	-0,0008%	0,3141%
<i>Animais</i>	-1,5825%	-0,0043%	0,2711%
<i>Comunicação</i>	8,0681%	0,0035%	0,0431%

Fonte: DIEESE

* Valores de junho de 1996, quando foi introduzida a ponderação atual do ICV

Índice do Custo de Vida no Município de São Paulo - ICV-DIEESE
Março de 2007

Estrato 3 - Famílias com renda superior (renda média = R\$ 2.792,90*)

DENOMINAÇÃO	VARIAÇÃO	CONTRIBUIÇÃO	PONDERAÇÃO
TOTAL GERAL	0,2129%	0,2129%	100,0000%
ALIMENTAÇÃO	0,9793%	0,2101%	21,4564%
<i>Produtos in natura e semi-elaborados</i>	1,8768%	0,1463%	7,7943%
<i>Indústria da Alimentação</i>	0,4904%	0,0383%	7,8041%
<i>Alimentação Fora do Domicílio</i>	0,4365%	0,0256%	5,8580%
HABITAÇÃO	-0,0200%	-0,0044%	21,9135%
<i>Locação, Impostos e Condomínio</i>	-0,1686%	-0,0103%	6,1130%
<i>Operação do Domicílio</i>	-0,0442%	-0,0054%	12,3209%
<i>Conservação do Domicílio</i>	0,3266%	0,0114%	3,4796%
EQUIPAMENTO DOMÉSTICO	-0,1964%	-0,0071%	3,6205%
<i>Eletrodomésticos e Equipamentos</i>	-0,0598%	-0,0010%	1,6858%
<i>Utensílios Domésticos</i>	0,1647%	0,0009%	0,5541%
<i>Móveis</i>	-0,5138%	-0,0060%	1,1727%
<i>Rouparia</i>	-0,4770%	-0,0010%	0,2079%
TRANSPORTE	-0,0604%	-0,0113%	18,7103%
<i>Individual</i>	-0,0739%	-0,0113%	15,2980%
<i>Coletivo</i>	0,0000%	0,0000%	3,4123%
VESTUÁRIO	-0,2115%	-0,0060%	2,8399%
<i>Roupas</i>	-0,3232%	-0,0056%	1,7379%
<i>Calçados</i>	0,0137%	0,0001%	0,9293%
EDUCAÇÃO E LEITURA	0,0502%	0,0051%	10,1278%
<i>Educação</i>	-0,0079%	-0,0008%	9,4991%
<i>Leitura</i>	0,9285%	0,0058%	0,6287%
SAÚDE	0,1556%	0,0254%	16,3235%
<i>Assistência Médica</i>	0,1703%	0,0238%	13,9977%
<i>Medicamentos e Produtos Farmacêuticos</i>	0,0578%	0,0013%	2,2761%
RECREAÇÃO	0,0272%	0,0004%	1,6447%
<i>Produtos</i>	-0,1413%	-0,0015%	1,0532%
<i>Serviços</i>	0,3273%	0,0019%	0,5915%
DESPESAS PESSOAIS	-0,2773%	-0,0082%	2,9542%
<i>Higiene e Beleza</i>	-0,4448%	-0,0084%	1,8879%
<i>Fumo e Acessórios</i>	0,0193%	0,0002%	1,0663%
DESPESAS DIVERSAS	2,1594%	0,0088%	0,4093%
<i>Animais</i>	-1,5825%	-0,0052%	0,3260%
<i>Comunicação</i>	16,7936%	0,0140%	0,0834%

Fonte: DIEESE

* Valores de junho de 1996, quando foi introduzida a ponderação atual do ICV

Varição acumulada dos itens componentes do ICV-DIEESE
Março de 2007
Índice Geral

DENOMINAÇÃO	MENSAL março/07	TRIMESTRAL jan/2007 a mar/2007	SEMESTRAL out/2006 a mar/2007	No ANO jan/2007 a mar/2007	ANUAL abr/2006 a mar/2007
TOTAL GERAL	0,2479%	1,4151%	2,6844%	1,4151%	2,6193%
.ALIMENTAÇÃO	1,0572%	2,5941%	5,3609%	2,5941%	4,2228%
.Produtos in natura e semi-elaborados	1,8883%	3,9251%	8,6054%	3,9251%	6,2545%
.Indústria da Alimentação	0,4815%	1,6098%	2,5346%	1,6098%	0,8454%
.Alimentação Fora do Domicílio	0,4495%	1,7606%	4,3539%	1,7606%	6,7812%
.HABITAÇÃO	-0,0371%	-0,1082%	0,4964%	-0,1082%	2,1924%
.Locação, Impostos e Condomínio	-0,2109%	-0,8490%	0,7865%	-0,8490%	2,4225%
.Operação do Domicílio	-0,0453%	0,0798%	0,3097%	0,0798%	1,4513%
.Conservação do Domicílio	0,3072%	0,4599%	0,7438%	0,4599%	4,8880%
.EQUIPAMENTO DOMÉSTICO	-0,1164%	-0,0489%	-0,8385%	-0,0489%	-3,2903%
.Eletrodomésticos e Equipamentos	0,0843%	0,3488%	-1,8207%	0,3488%	-6,9067%
.Utensílios Domésticos	0,1048%	-0,8836%	-1,3944%	-0,8836%	0,5372%
.Móveis	-0,4702%	-0,0784%	1,6787%	-0,0784%	2,0705%
.Rouparia	-0,4583%	-1,2184%	-4,1062%	-1,2184%	-7,3118%
.TRANSPORTE	-0,1143%	1,4986%	4,0056%	1,4986%	-0,1315%
.Individual	-0,1608%	1,9264%	0,3665%	1,9264%	-4,7388%
.Coletivo	0,0000%	0,4640%	14,1625%	0,4640%	13,3158%
.VESTUÁRIO	-0,2045%	-1,6809%	-1,5142%	-1,6809%	-2,4797%
.Roupas	-0,3374%	-2,6353%	-2,1129%	-2,6353%	-4,4294%
.Calçados	0,0169%	-0,3135%	-0,6035%	-0,3135%	0,7062%
.EDUCAÇÃO E LEITURA	0,0460%	5,0902%	4,9641%	5,0902%	5,1846%
.Educação	-0,0102%	5,1405%	5,2576%	5,1405%	5,4586%
.Leitura	0,9010%	4,3408%	0,7336%	4,3408%	1,2239%
.SAÚDE	0,1498%	1,3622%	0,6822%	1,3622%	4,9770%
.Assistência Médica	0,1698%	1,8488%	0,9806%	1,8488%	5,1921%
.Medicamentos e Produtos Farmacêuticos	0,0609%	-0,6036%	-0,5562%	-0,6036%	3,9971%
.RECREAÇÃO	0,0149%	0,2613%	0,6159%	0,2613%	1,2580%
.Produtos	-0,1803%	-0,1400%	0,4359%	-0,1400%	-0,7357%
.Serviços	0,3728%	1,0015%	0,9457%	1,0015%	5,1086%
.DESPESAS PESSOAIS	-0,3247%	-0,0841%	4,3156%	-0,0841%	4,0864%
.Higiene e Beleza	-0,5575%	-0,1065%	1,0474%	-0,1065%	0,7263%
.Fumo e Acessórios	0,0234%	-0,0510%	9,5855%	-0,0510%	9,5190%
.DESPESAS DIVERSAS	1,1402%	0,7452%	0,9171%	0,7452%	8,8050%
.Animais	-1,5825%	-2,0462%	-1,8444%	-2,0462%	7,5646%
.Comunicação	14,2846%	14,2846%	14,2846%	14,2846%	14,2846%

Fonte: DIEESE

Varição acumulada dos itens componentes do ICV-DIEESE
Março de 2007
Estrato 1

DENOMINAÇÃO	MENSAL março/07	TRIMESTRAL jan/2007 a mar/2007	SEMESTRAL out/2006 a mar/2007	NO ANO jan/2007 a mar/2007	ANUAL abr/2006 a mar/2007
TOTAL GERAL	0,3728%	1,1516%	3,2726%	1,1516%	3,4051%
.ALIMENTAÇÃO	1,2295%	2,6900%	5,6926%	2,6900%	4,0370%
.Produtos in natura e semi-elaborados	2,0696%	3,8124%	8,6803%	3,8124%	6,2887%
.Indústria da Alimentação	0,5238%	1,7010%	2,7542%	1,7010%	0,7843%
.Alimentação Fora do Domicílio	0,2591%	1,5761%	4,1830%	1,5761%	6,6254%
.HABITAÇÃO	-0,0998%	-0,1851%	0,5319%	-0,1851%	1,8796%
.Locação, Impostos e Condomínio	-0,2951%	-1,2151%	0,7831%	-1,2151%	1,7645%
.Operação do Domicílio	-0,0417%	0,1539%	0,4767%	0,1539%	1,4624%
.Conservação do Domicílio	-0,0353%	-0,0181%	0,3326%	-0,0181%	4,7289%
.EQUIPAMENTO DOMÉSTICO	0,2481%	0,5285%	-0,0647%	0,5285%	-1,7546%
.Eletrodomésticos e Equipamentos	0,6086%	1,1362%	-0,2780%	1,1362%	-4,2816%
.Utensílios Domésticos	0,0338%	-0,8665%	-0,7800%	-0,8665%	1,6503%
.Móveis	-0,2911%	0,2407%	1,5649%	0,2407%	3,0083%
.Rouparia	-0,0947%	-0,0430%	-3,6186%	-0,0430%	-7,2286%
.TRANSPORTE	-0,1266%	0,5409%	7,4517%	0,5409%	6,6289%
.Individual	-0,4161%	1,2508%	-0,4819%	1,2508%	-6,1906%
.Coletivo	0,0000%	0,2349%	11,3157%	0,2349%	13,3750%
.VESTUÁRIO	-0,3422%	-1,4929%	-1,4658%	-1,4929%	-2,1627%
.Roupas	-0,6337%	-2,4966%	-2,1707%	-2,4966%	-4,3695%
.Calçados	0,0475%	-0,1744%	-0,4903%	-0,1744%	0,9145%
.EDUCAÇÃO E LEITURA	0,0264%	4,1355%	4,2676%	4,1355%	4,6668%
.Educação	-0,0099%	4,4751%	4,6141%	4,4751%	4,9489%
.Leitura	0,8327%	-2,8090%	-2,8090%	-2,8090%	-1,1769%
.SAÚDE	0,1739%	1,1157%	0,4042%	1,1157%	4,6980%
.Assistência Médica	0,2387%	2,0028%	0,8610%	2,0028%	4,9898%
.Medicamentos e Produtos Farmacêuticos	0,0542%	-0,4846%	-0,4294%	-0,4846%	4,1630%
.RECREAÇÃO	-0,0977%	0,0310%	0,2420%	0,0310%	-0,1033%
.Produtos	-0,2950%	-0,3847%	-0,2860%	-0,3847%	-1,2742%
.Serviços	0,3379%	0,9556%	1,4209%	0,9556%	2,5662%
.DESPESAS PESSOAIS	-0,3674%	-0,1701%	4,9832%	-0,1701%	4,2178%
.Higiene e Beleza	-0,7318%	-0,2472%	1,2002%	-0,2472%	-0,0701%
.Fumo e Acessórios	0,0354%	-0,0854%	9,4727%	-0,0854%	9,3659%
.DESPESAS DIVERSAS	-0,3689%	-0,7774%	-0,5996%	-0,7774%	7,5892%
.Animais	-1,5825%	-2,0462%	-1,8444%	-2,0462%	7,5646%
.Comunicação	7,7399%	7,7399%	7,7399%	7,7399%	7,7399%

Fonte: DIEESE

Varição acumulada dos itens componentes do ICV-DIEESE
Março de 2007
Estrato 2

DENOMINAÇÃO	MENSAL março/07	TRIMESTRAL jan/2007 a mar/2007	SEMESTRAL out/2006 a mar/2007	NO ANO jan/2007 a mar/2007	ANUAL abr/2006 a mar/2007
TOTAL GERAL	0,2726%	1,2175%	2,9723%	1,2175%	2,4959%
.ALIMENTAÇÃO	1,1070%	2,6890%	5,5244%	2,6890%	3,8921%
.Produtos in natura e semi-elaborados	1,8298%	3,7946%	8,5405%	3,7946%	5,7841%
.Indústria da Alimentação	0,4572%	1,6605%	2,5769%	1,6605%	0,8268%
.Alimentação Fora do Domicílio	0,6160%	2,0622%	4,5568%	2,0622%	6,9390%
.HABITAÇÃO	-0,0325%	-0,1226%	0,5626%	-0,1226%	1,8909%
.Locação, Impostos e Condomínio	-0,2684%	-1,1219%	0,8576%	-1,1219%	1,9373%
.Operação do Domicílio	-0,0472%	0,0939%	0,3633%	0,0939%	1,4198%
.Conservação do Domicílio	0,4384%	0,6120%	0,9761%	0,6120%	4,0164%
.EQUIPAMENTO DOMÉSTICO	-0,1640%	-0,1789%	-1,2758%	-0,1789%	-4,2711%
.Eletrodomésticos e Equipamentos	0,0009%	0,2206%	-2,4840%	0,2206%	-8,1197%
.Utensílios Domésticos	-0,0565%	-1,1176%	-1,5280%	-1,1176%	0,4477%
.Móveis	-0,3889%	-0,1645%	1,6090%	-0,1645%	1,8386%
.Rouparia	-0,6679%	-1,9973%	-4,2667%	-1,9973%	-6,5000%
.TRANSPORTE	-0,2359%	0,9302%	5,6315%	0,9302%	1,2210%
.Individual	-0,4025%	1,3784%	-0,3322%	1,3784%	-5,9200%
.Coletivo	0,0000%	0,3047%	15,3652%	0,3047%	13,3531%
.VESTUÁRIO	-0,0486%	-1,2189%	-1,2455%	-1,2189%	-2,2581%
.Roupas	-0,0823%	-2,0488%	-1,8212%	-2,0488%	-4,4134%
.Calçados	0,0179%	-0,2677%	-0,5451%	-0,2677%	0,6402%
.EDUCAÇÃO E LEITURA	0,0327%	4,6635%	4,5917%	4,6635%	4,8820%
.Educação	-0,0250%	4,7702%	4,9195%	4,7702%	5,1916%
.Leitura	0,8241%	3,2365%	0,3342%	3,2365%	0,8484%
.SAÚDE	0,1088%	1,2361%	0,4237%	1,2361%	4,7410%
.Assistência Médica	0,1164%	1,9230%	0,7974%	1,9230%	4,9585%
.Medicamentos e Produtos Farmacêuticos	0,0799%	-0,6447%	-0,6369%	-0,6447%	4,0244%
.RECREAÇÃO	0,0091%	0,2181%	0,5742%	0,2181%	0,6551%
.Produtos	-0,3123%	-0,4097%	0,0628%	-0,4097%	-1,2890%
.Serviços	0,5687%	1,3208%	1,4695%	1,3208%	4,1975%
.DESPESAS PESSOAIS	-0,3655%	-0,1253%	4,6931%	-0,1253%	4,0410%
.Higiene e Beleza	-0,6611%	-0,1822%	1,2123%	-0,1822%	0,1814%
.Fumo e Acessórios	0,0209%	-0,0511%	9,5862%	-0,0511%	9,5190%
.DESPESAS DIVERSAS	-0,2592%	-0,6649%	-0,4883%	-0,6649%	7,6391%
.Animais	-1,5825%	-2,0462%	-1,8444%	-2,0462%	7,5646%
.Comunicação	8,0681%	8,0681%	8,0681%	8,0681%	8,0681%

Fonte: DIEESE

**Varição acumulada dos itens componentes do ICV - DIEESE
março de 2007**

Estrato 3

DENOMINAÇÃO	MENSAL março/07	TRIMESTRAL jan/2007 a mar/2007	SEMESTRAL out/2006 a mar/2007	NO ANO jan/2007 a mar/2007	ANUAL abr/2006 a mar/2007
TOTAL GERAL	0,2129%	1,5969%	2,4478%	1,5969%	2,5271%
.ALIMENTAÇÃO	0,9793%	2,6190%	5,2211%	2,6190%	4,5752%
.Produtos in natura e semi-elaborados	1,8768%	4,4112%	8,8907%	4,4112%	6,8227%
.Indústria da Alimentação	0,4904%	1,5405%	2,3940%	1,5405%	0,8922%
.Alimentação Fora do Domicílio	0,4365%	1,7027%	4,3152%	1,7027%	6,7377%
.HABITAÇÃO	-0,0200%	-0,0775%	0,4521%	-0,0775%	2,4645%
.Locação, Impostos e Condomínio	-0,1686%	-0,6528%	0,7595%	-0,6528%	2,7726%
.Operação do Domicílio	-0,0442%	0,0446%	0,2220%	0,0446%	1,5456%
.Conservação do Domicílio	0,3266%	0,5071%	0,7307%	0,5071%	5,2730%
.EQUIPAMENTO DOMÉSTICO	-0,1964%	-0,0958%	-0,7404%	-0,0958%	-3,0577%
.Eletrodomésticos e Equipamentos	-0,0598%	0,1991%	-1,6985%	0,1991%	-6,6538%
.Utensílios Domésticos	0,1647%	-0,7924%	-1,5265%	-0,7924%	0,2392%
.Móveis	-0,5138%	-0,0493%	1,7004%	-0,0493%	2,0076%
.Rouparia	-0,4770%	-0,8655%	-4,0557%	-0,8655%	-8,0687%
.TRANSPORTE	-0,0604%	1,8912%	2,9949%	1,8912%	-1,5316%
.Individual	-0,0739%	2,1458%	0,6360%	2,1458%	-4,3170%
.Coletivo	0,0000%	0,7664%	15,0789%	0,7664%	13,2356%
.VESTUÁRIO	-0,2115%	-1,8608%	-1,6642%	-1,8608%	-2,7579%
.Roupas	-0,3232%	-2,7463%	-2,2083%	-2,7463%	-4,5096%
.Calçados	0,0137%	-0,3775%	-0,6983%	-0,3775%	0,6218%
.EDUCAÇÃO E LEITURA	0,0502%	5,2200%	5,0710%	5,2200%	5,2652%
.Educação	-0,0079%	5,2531%	5,3632%	5,2531%	5,5374%
.Leitura	0,9285%	4,7264%	0,8808%	4,7264%	1,3515%
.SAÚDE	0,1556%	1,4582%	0,8158%	1,4582%	5,0946%
.Assistência Médica	0,1703%	1,8072%	1,0372%	1,8072%	5,2707%
.Medicamentos e Produtos Farmacêuticos	0,0578%	-0,6188%	-0,5409%	-0,6188%	3,9012%
.RECREAÇÃO	0,0272%	0,3229%	0,7081%	0,3229%	1,7335%
.Produtos	-0,1413%	-0,0265%	0,6429%	-0,0265%	-0,4755%
.Serviços	0,3273%	0,9480%	0,8237%	0,9480%	5,8987%
.DESPESAS PESSOAIS	-0,2773%	-0,0322%	3,9136%	-0,0322%	4,1132%
.Higiene e Beleza	-0,4448%	-0,0309%	0,9219%	-0,0309%	1,2401%
.Fumo e Acessórios	0,0193%	-0,0345%	9,6411%	-0,0345%	9,5946%
.DESPESAS DIVERSAS	2,1594%	1,7758%	1,9428%	1,7758%	9,5802%
.Animais	-1,5825%	-2,0462%	-1,8444%	-2,0462%	7,5646%
.Comunicação	16,7936%	16,7936%	16,7936%	16,7936%	16,7936%

Fonte: DIEESE