

São Paulo, 09 de maio de 2006.

NOTA À IMPRENSA

Alimentos derrubam a inflação em abril

Após três meses em alta devido à forte pressão dos combustíveis, o Índice do Custo de Vida (ICV) calculado pelo DIEESE - Departamento Intersindical de Estatística e Estudos Socioeconômicos - para o município de São Paulo acusou deflação, em abril, de -0,06%. Esta taxa é inferior à de março (0,52%) em -0,58 pontos percentuais (pp). A forte queda no preço dos alimentos foi a principal razão para a variação negativa do índice.

Dentre os grupos pesquisados pelo ICV-DIEESE, a maioria apresentou comportamento deflacionário. Houve aumento de 0,78% nas despesas com Saúde e ligeira alta na Habitação (0,11%), grupos que, juntos, contribuíram com 0,13 pp no cálculo da taxa deste mês de abril (Tabela 1 e Gráfico 1). O comportamento nos diferentes grupos foi o seguinte:

- Saúde (0,78%): o aumento se deu, principalmente, no subgrupo medicamentos e produtos farmacêuticos (3,81%); o subgrupo assistência médica (0,05%) praticamente não teve alteração em seus valores.
- O grupo Habitação (0,11%) apresentou maior taxa no subgrupo locação, impostos e condomínio (0,44%), em virtude dos reajustes nos aluguéis (0,71%) e da parcela do IPTU (0,54%). Os demais subgrupos não tiveram modificação em seus preços: operação do domicílio (0,00%) e conservação (-0,03%).
- O Vestuário (0,00%) apresentou queda nas roupas (-0,15%), que foi compensada pelo aumento dos calçados (0,19%).
- O grupo Transportes (-0,02%), que subiu acentuadamente no 1º trimestre de 2006, registrou queda em seus preços, em abril. No subgrupo individual houve relativa estabilidade (-0,02%). A principal colaboração para a taxa negativa foi o álcool combustível (-1,45%), que deve continuar com queda nos próximos meses, devido à entrada da safra da cana-de-açúcar. O transporte coletivo (0,00%) não alterou suas tarifas.
- No caso do Equipamento Doméstico (-0,49%), três subgrupos apresentaram retração em seus preços: eletrodomésticos (-0,82%), móveis (-0,29%) e rouparia (-0,17%). Apenas o subgrupo dos utensílios (0,19%) registrou ligeira alta.

TABELA 1
Índice do Custo de Vida (ICV-DIEESE)
Taxas, contribuições e ponderações por grupo e subgrupo
Município de São Paulo – abril de 2006

Grupos e subgrupos	Variação %	Contribuição pp	Ponderação %
Total Geral	-0,06	-0,06	100,00
. <i>Saúde</i>	0,78	0,11	14,19
Assistência médica	0,05	0,01	11,39
Medicamentos e produtos farmacêuticos	3,81	0,11	2,76
. <i>Habitação</i>	0,11	0,02	22,93
Locação, impostos e condomínio	0,44	0,03	5,94
Operação do domicílio	0,00	0,00	13,72
Conservação do domicílio	-0,03	0,00	3,26
. <i>Vestuário</i>	0,00	0,00	3,31
Roupas	-0,15	0,00	1,94
Calçados	0,19	0,00	1,18
. <i>Transportes</i>	-0,02	0,00	17,55
Individual	-0,02	0,00	13,07
Coletivo	0,00	0,00	4,48
. <i>Equipamento Doméstico</i>	-0,49	-0,02	4,03
Eletrodomésticos	-0,82	-0,02	2,06
Utensílios	0,19	0,00	0,54
Móveis	-0,29	0,00	1,18
Rouparia	-0,17	0,00	0,24
. <i>Alimentação</i>	-0,69	-0,17	25,18
<i>In natura</i> e semi-elaborados	-1,26	-0,13	10,30
Indústria da Alimentação	-0,65	-0,06	9,94
Alimentação fora do domicílio	0,40	0,02	4,93

Fonte: DIEESE

- O grupo Alimentação (-0,69%), foi o grande responsável pela taxa negativa de abril, com uma contribuição no cálculo do ICV de -0,17 pp. Os principais destaques entre os seus subgrupos foram:

- *Produtos in-natura e semi-elaborados (-1,26%)*

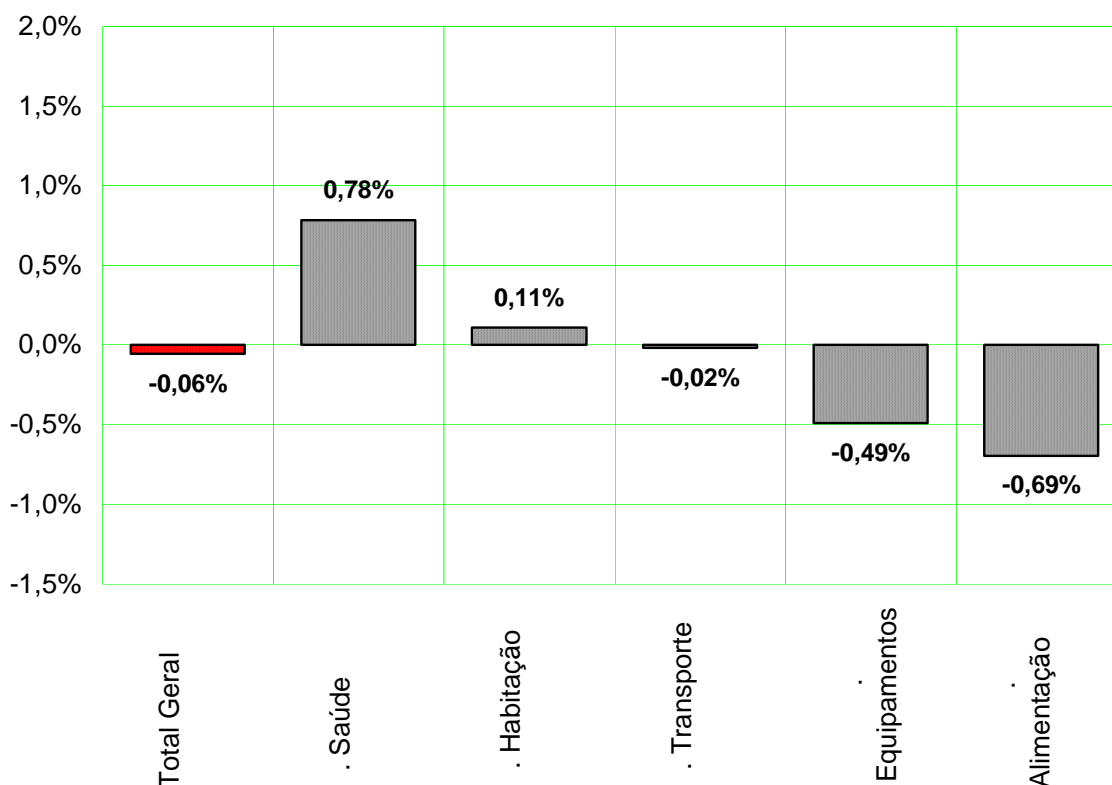
A retração entre as frutas foi de -3,49%, com os seguintes destaques:

Produtos	Maiores (%)	Produtos	Menores (%)
Mamão	23,05	Maçã	-13,73
Maracujá	20,51	Abacaxi	-11,87
Manga	15,87	Laranja	-8,16

No caso das raízes e tubérculos, houve queda de 2,72%, com os seguintes movimentos:

Produtos	Maiores taxas (%)	Produtos	Menores taxas (%)
Cebola	6,24	Mandioca	-3,48
Alho	4,02	Mandioquinha	-2,27

GRÁFICO 1
Taxas mensais de abril de 2006
Índice geral e grupos do ICV-DIEESE
Município de São Paulo



Fonte: DIEESE

Legumes (16,79%)→ acentuada alta no tomate (40,99%) e forte queda no chuchu (-20,88%).

Carnes (-2,05%)→ diminuição na bovina (-1,95%) e suína (-3,48%).

Aves e ovos (-6,99%)→ queda acentuada no frango (-8,57%) e taxa negativa nos ovos (-1,07%).

○ *Indústria Alimentícia (-0,65%):*

As taxas pouco variaram. Houve alta no leite longa vida (3,76%) e queda no creme de leite (-3,58%), margarina (-3,58%), leite condensado (-3,49%) e café em pó (-2,67%).

○ *Alimentação fora do domicílio (0,40%).*

Este subgrupo apontou ligeira variação no preço da refeição principal (0,14%) e uma taxa maior para os lanches (0,75%), este último consequência do aumento no cafezinho (1,77%).

Índices por estrato de renda

O DIEESE, além do índice geral, calcula mais três indicadores de inflação, segundo terços de estratos de renda das famílias paulistanas. O estrato 1, que corresponde à estrutura de gastos de 1/3 das famílias mais pobres (renda média = R\$ 377,49*) registrou, em abril, variação negativa de 0,08%. Para as famílias com nível intermediário de rendimento (renda média = R\$ 934,17*) a queda foi de 0,12%. No estrato 3, que engloba os gastos das famílias de maior poder aquisitivo (renda média = R\$ 2.792,90*), a retração foi menor (-0,02%).

Em relação a março, todas as taxas caíram. As maiores diferenças foram verificadas nos estratos 3 e 2, respectivamente de -0,67pp e -0,54pp. Como em março, a taxa do 1º estrato (0,15%) foi relativamente pequena quando comparada com os demais indicadores de inflação, a diferença destes dois meses analisados foi menor (-0,23 pp.).

TABELA 2
Índice do Custo de Vida (ICV-DIEESE)
Taxa geral e por estrato de renda
Município de São Paulo março e abril de 2006

Índices	mar/06	abr/06	Diferença
	%	%	pp
Geral	0,52	-0,06	-0,58
Estrato 1	0,15	-0,08	-0,23
Estrato 2	0,43	-0,12	-0,54
Estrato 3	0,65	-0,02	-0,67

Fonte: DIEESE

As contribuições dos grupos no cálculo das taxas por estrato de renda, podem ser constatadas pelas informações da Tabela 3 e no Gráfico 2.

* Os níveis de rendimento referem-se aos valores definidos para junho de 1996, quando da implantação da atual ponderação do ICV

TABELA 3
Índice do Custo de Vida (ICV-DIEESE)
Taxas e contribuições: geral e por estrato de renda
Município de São Paulo abril 2006

Grupos	Geral		Estrato 1		Estrato 2		Estrato 3	
	Taxa %	Contribuição pp	Taxa %	Contribuição pp	Taxa %	Contribuição pp	Taxa %	Contribuição pp
Total Geral	-0,06	-0,06	-0,08	-0,08	-0,12	-0,12	-0,02	-0,02
Saúde	0,78	0,11	1,29	0,14	0,96	0,12	0,62	0,10
Habitação	0,11	0,02	0,15	0,04	0,12	0,03	0,09	0,02
Despesas Pessoais	0,30	0,01	0,17	0,01	0,20	0,01	0,39	0,01
Educação e Leitura	0,04	0,00	0,06	0,00	0,05	0,00	0,04	0,00
Despesas Diversas	0,10	0,00	0,10	0,00	0,10	0,00	0,09	0,00
Vestuário	0,00	0,00	-0,01	0,00	-0,20	-0,01	0,03	0,00
Transportes	-0,02	0,00	0,02	0,00	-0,02	0,00	-0,02	0,00
Recreação	-0,62	-0,01	-0,79	-0,01	-0,47	-0,01	-0,65	-0,01
Equipamento Doméstico	-0,49	-0,02	-0,44	-0,02	-0,60	-0,03	-0,39	-0,02
Alimentação	-0,69	-0,17	-0,76	-0,26	-0,79	-0,23	-0,56	-0,12

Fonte: DIEESE

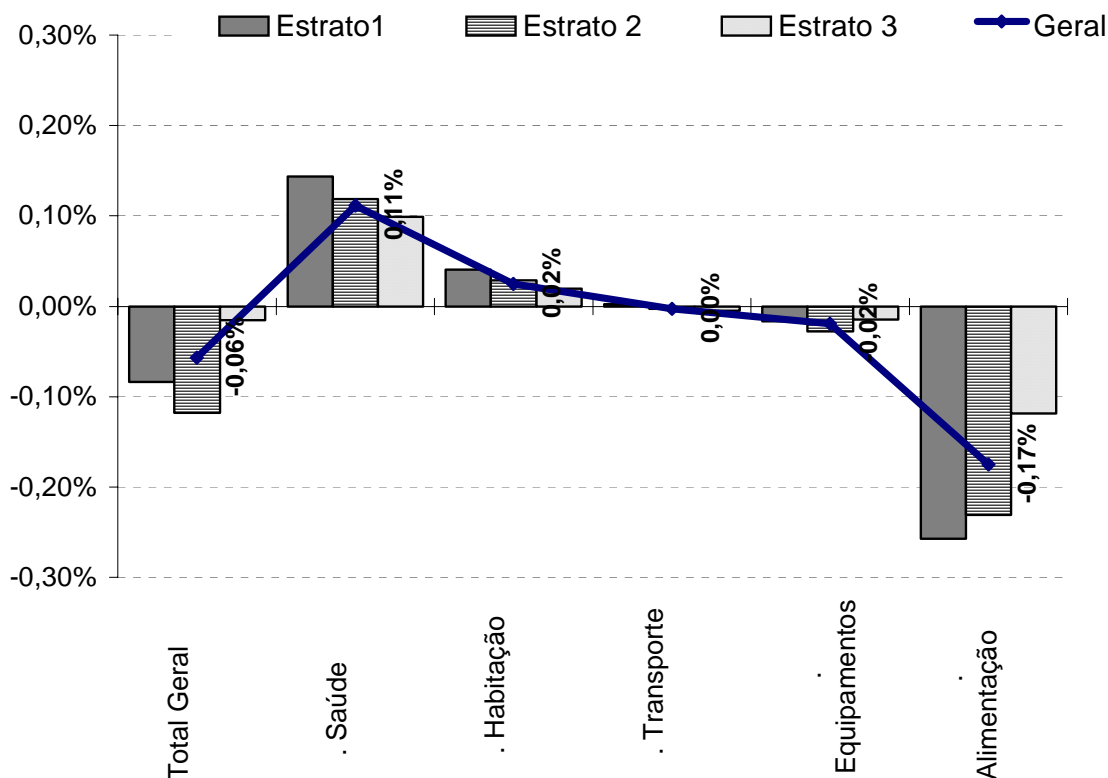
O aumento na Saúde teve origem nos medicamentos e afetou, proporcionalmente mais, as famílias de menor renda. As contribuições deste grupo foram decrescentes com o aumento do poder aquisitivo das famílias: estrato 1 (0,14pp), estrato 2 (0,12pp) e estrato 3 (0,10pp).

Comportamento semelhante foi apurado no grupo Habitação, cuja alta teve origem na locação de imóvel. Sua contribuição caiu a medida em que a renda familiar tornava-se maior: estrato 1 (0,04pp), estrato 2 (0,03 pp) e estrato 3 (0,02 pp).

Por outro lado, a queda nos preços dos alimentos (-0,69) veio a beneficiar mais as famílias de menor poder aquisitivo, com as seguintes contribuições no cálculo das taxas por estrato: estrato 1 (-0,26 pp) estrato 2 (-0,23 pp) e estrato 3 (-0,11 pp).

A análise das taxas e contribuições permite afirmar que os alimentos (-0,17 pp) foram os grandes responsáveis pela taxa negativa em todos os índices calculados pelo DIEESE, queda compensada, em parte, pelo aumento de preço no grupo Saúde (0,11pp).

GRÁFICO 2
Índice do Custo de Vida (ICV-DIEESE)
Contribuições: geral e por estrato de renda
Município de São Paulo abril 2006



Fonte: DIEESE

Índices Acumulados

Nos últimos doze meses, a inflação acumula uma taxa de 3,26% e este ano sua variação situa-se em 1,31%.

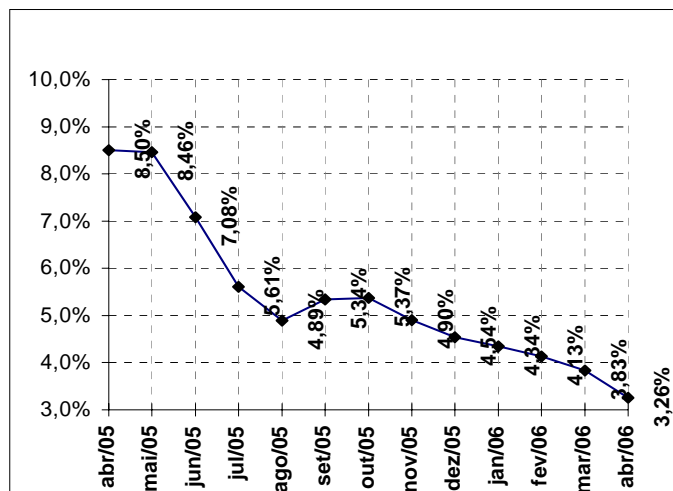
A observação da série das taxas entre abril de 2005 e abril último revela uma nítida mudança no patamar inflacionário a partir de outubro de 2005, quando a taxa, em 12 meses, atingiu 5,37%. Neste ano, estas taxas caem de forma mais acentuada, principalmente, nos últimos dois meses, quando passam a ser menores que 4%: março, 3,83%, e abril, 3,26% (Tabela 4 e Gráfico 3)

TABELA 4
Índice do Custo de Vida
(ICV-DIEESE)
Taxas mensais e anuais
São Paulo abr/05 a abr/06

Mês/ ano	Taxas mensais %	Taxa anuais %
abr/05	0,50	8,50
mai/05	0,39	8,46
jun/05	-0,17	7,08
jul/05	-0,17	5,61
ago/05	0,00	4,89
set/05	0,72	5,34
out/05	0,57	5,37
nov/05	0,38	4,90
dez/05	0,19	4,54
jan/06	0,72	4,34
fev/06	0,12	4,13
mar/06	0,52	3,83
abr/06	-0,06	3,26

Fonte: DIEESE

GRÁFICO 3
Índice do Custo de Vida (ICV-DIEESE)
Taxas anuais
São Paulo abril de 2005 a abril de 2006



Fonte: DIEESE

Apesar das taxas anuais baixas, o comportamento dos preços por grupo e subgrupo do ICV-DIEESE nestes dois últimos meses não foi homogêneo. Assim, enquanto a taxa anual ficou em 3,26%, os grupos do ICV apresentaram variações entre 10,95% (Transportes) até -3,03% (Equipamento Doméstico).

A alta nos gastos com Transportes (10,95%) destacou-se entre os dez grupos que compõem o ICV, em consequência do resultado do subgrupo individual (14,72%), que sofreu o impacto do reajuste no álcool (47,53%), seguro obrigatório (36,99%), gasolina (13,79%), diesel (12,52%), óleos lubrificantes (11,17%) e IPVA (10,03%).

Na Educação e Leitura (6,26%), o aumento se deu tanto no subgrupo educação (6,17%) como em leitura (7,52%).

Quanto aos grupos com taxas negativas destacaram-se: Equipamento Doméstico (-3,03%) – com maiores quedas nos subgrupos eletrodomésticos (-5,63%) e utilidades (-3,75%) – e Vestuário (-1,24%) com deflação nas roupas (-2,98%) e ligeiro aumento nos calçados (1,52%).

O grupo Alimentação (0,01%) praticamente não teve alteração em seu preços. Porém, uma análise mais desagregada pelos seus subgrupos revela queda nos produtos *in natura* e semi-elaborados (-1,80%) e nos da indústria da alimentação (-0,38%). Na alimentação fora do domicílio (4,79%) houve alta acima do índice geral (3,26%).

TABELA 5
Maiores e menores taxas anuais por grupo e subgrupo do ICV-DIEESE
Município de São Paulo maio de 2005 a abril de 2006)

Total Geral anual	3,26%		
Grupos e subgrupos	Maiores	Grupos e subgrupos	Menores
.Transportes	10,95%	.Equipamento Doméstico	-3,03%
.Individual	14,72%	.Eletrodomésticos	-5,63%
.Coletivo	1,25%	.Utensílios domésticos	3,75%
.Educação e Leitura	6,26%	.Móveis	-1,91%
.Educação	6,17%	.Rouparia	0,03%
.Leitura	7,52%	.Vestuário	-1,24%
.Saúde	4,56%	.Roupas	-2,98%
.Assistência médica	4,10%	.Calçados	1,52%
.Medicamentos e produtos farmacêuticos	6,46%	.Alimentação	0,01%
		. <i>In natura</i> e semi-elaborados	-1,80%
		.Indústria da alimentação	-0,38%
		.Alimentação fora do domicílio	4,79%

Fonte: DIEESE

Neste ano, para uma inflação de 1,31%, as taxas dos grupos do ICV variaram entre 6,10% (Transportes) e uma deflação de -1,92%, nos gastos com Vestuário (Tabela 6).

Nas despesas com Transportes (6,10%), o aumento mais significativo foi no subgrupo individual (8,32%), onde foram apuradas taxas extremamente elevadas em alguns bens e serviços, tais como: seguro obrigatório (36,69%), álcool (31,89%) e IPVA (10,03%).

No grupo Educação e Leitura (6,26%), o reajuste se deu tanto na educação (6,17%) como no subgrupo leitura (7,52%).

Dentre os grupos com deflação, destacam-se o Vestuário (-1,92%), com queda em ambos os subgrupos: roupas (-2,40%) e calçados (-1,35%); o Equipamento Doméstico

(-1,70%), com diminuição de preço em todos os subgrupos e a Alimentação (-0,89%). Neste último foi verificada deflação nos produtos *in natura* e semi-elaborados (-3,47%) e pequena taxa positiva nos bens da indústria alimentícia (0,46%). Na alimentação fora do domicílio (1,96%), o reajuste foi ligeiramente superior ao índice geral deste ano (1,31%).

TABELA 6
Maiores e menores taxas no ano por grupo e subgrupo do ICV-DIEESE
Município de São Paulo janeiro 2006 a abril 2006

Total Geral no ano	1,31%		
Grupos e subgrupos	Maiores	Grupos e subgrupos	Menores
.Transportes	6,10%	.Vestuário	-1,92%
.Individual	8,32%	.Roupas	-2,40%
.Coletivo	0,11%	.Calçados	-1,35%
.Educação e Leitura	4,81%	.Equipamento Doméstico	-1,70%
.Educação	4,87%	.Eletrodomésticos	-2,76%
.Leitura	3,91%	.Utensílios domésticos	-0,62%
		.Móveis	-0,32%
		.Alimentação	-0,89%
		. <i>In natura</i> e semi-elaborados	-3,47%
		.Indústria da alimentação	0,46%
		.Fora do domicílio	1,96%

Fonte: DIEESE

As taxas no ano e anual segundo os estratos de renda e os grupos e subgrupos do ICV-DIEESE podem ser vistas na Tabela 7. Neste ano, as taxas, por estrato de renda, mantêm uma correlação positiva com a renda familiar – ou seja são menores para as famílias de menor poder aquisitivo: estrato 1 (0,30%), estrato 2 (0,86%) e estrato 3 (1,75%). O mesmo comportamento se verifica com as taxas anuais: estrato 1 (1,56%), estrato 2 (2,41%) e estrato 3 (4,05%).

TABELA 7
Índice do Custo de Vida (ICV-DIEESE) geral e segundo estrato de renda
Taxas acumuladas no ano e anual por grupo e subgrupo
Município de São Paulo

Grupos e subgrupos Denominação	Variação no Ano (jan/2006 a abr/2006)				Variação Anual (mai/2005 a abr/2006)			
	Geral %	Estrato 1 %	Estrato 2 %	Estrato 3 %	Geral %	Estrato 1 %	Estrato 2 %	Estrato 3 %
Total Geral	1,31	0,30	0,86	1,75	3,26	1,56	2,41	4,05
.Alimentação	-0,89	-0,98	-0,79	-0,84	0,01	-0,34	-0,15	0,28
.In natura e semi-elaborados	-3,47	-3,16	-2,92	-3,86	-1,80	-1,98	-1,55	-1,81
.Indústria da alimentação	0,46	0,69	0,58	0,32	-0,38	-0,02	-0,34	-0,53
.Fora do domicílio	1,96	2,25	2,41	1,75	4,79	5,62	5,40	4,43
.Habitação	0,17	0,20	0,12	0,18	1,83	0,98	1,28	2,40
.Locação, impostos e condomínio	0,46	0,50	0,52	0,42	3,41	2,61	2,93	3,80
.Operação do domicílio	0,05	-0,01	0,01	0,08	1,02	-0,07	0,58	1,73
.Conservação do domicílio	0,15	0,85	-0,06	0,07	2,44	4,19	1,74	2,36
.Equipamento Doméstico	-1,70	-1,72	-1,96	-1,50	-3,03	-3,41	-3,85	-2,57
.Eletrodomésticos	-2,76	-2,11	-3,25	-2,55	-5,63	-4,79	-6,83	-5,23
.Utensílios domésticos	-0,62	-1,76	0,19	-0,43	3,75	2,52	5,11	3,79
.Móveis	-0,32	-0,94	-0,41	-0,17	-1,91	-4,74	-1,58	-1,71
.Rouparia	-1,76	-1,32	-1,03	-2,31	0,03	1,62	-0,96	0,20
.Transportes	6,10	2,88	5,07	6,96	10,95	6,94	9,42	12,08
.Individual	8,32	8,70	8,25	8,35	14,72	16,02	15,18	14,54
.Coletivo	0,11	0,06	0,09	0,17	1,25	2,70	0,85	0,63
.Vestuário	-1,92	-1,84	-1,75	-2,13	-1,24	-1,31	-0,96	-1,22
.Roupas	-2,40	-2,18	-2,23	-2,64	-2,98	-3,18	-2,85	-2,66
.Calçados	-1,35	-1,36	-1,40	-1,41	1,52	1,37	1,41	1,48
.Educação e Leitura	4,81	4,28	4,65	4,87	6,26	5,94	6,52	6,23
.Educação	4,87	4,54	4,74	4,92	6,17	6,04	6,46	6,14
.Leitura	3,91	-0,86	3,50	4,07	7,52	3,79	7,34	7,59
.Saúde	1,49	1,93	1,54	1,39	4,56	4,92	4,60	4,47
.Assistência Médica	0,78	0,51	0,59	0,86	4,10	3,96	3,97	4,15
.Medicamentos e produtos farmacêuticos	4,47	4,54	4,21	4,60	6,46	6,65	6,38	6,43
.Recreação	-0,13	-0,45	0,24	-0,18	-0,10	-0,30	0,02	-0,05
.Produtos	-0,81	-1,27	-0,24	-0,95	-1,60	-1,30	-1,40	-1,68
.Serviços	1,21	1,45	1,12	1,31	2,93	2,04	2,70	3,18
.Despesas Pessoais	1,44	0,84	1,10	1,85	2,52	1,73	2,06	3,07
.Higiene e Beleza	2,31	1,50	1,86	2,82	4,00	2,96	3,42	4,65
.Fumo e Acessórios	0,04	0,06	0,04	0,03	0,20	0,28	0,19	0,16
.Despesas diversas	-1,11	-1,17	-1,16	-1,07	4,22	4,69	4,67	3,92
.Animais	-1,36	-1,36	-1,36	-1,36	4,67	4,67	4,67	4,67
.Comunicação	0,00	0,00	0,00	0,00	2,25	4,75	4,62	1,32

Fonte: DIEESE

Índice do Custo de Vida no Município de São Paulo - ICV-DIEESE
Abril de 2006
Índice Geral

DENOMINAÇÃO	VARIAÇÃO	CONTRIBUIÇÃO	PONDERAÇÃO
TOTAL GERAL	-0,0567%	-0,0567%	100,0000%
ALIMENTAÇÃO	-0,6948%	-0,1749%	25,1768%
<i>Produtos in natura e semi-elaborados</i>	-1,2620%	-0,1300%	10,3041%
<i>Indústria da Alimentação</i>	-0,6498%	-0,0646%	9,9380%
<i>Alimentação Fora do Domicílio</i>	0,3990%	0,0197%	4,9348%
HABITAÇÃO	0,1086%	0,0249%	22,9280%
<i>Locação, Impostos e Condomínio</i>	0,4397%	0,0261%	5,9444%
<i>Operação do Domicílio</i>	-0,0018%	-0,0002%	13,7194%
<i>Conservação do Domicílio</i>	-0,0305%	-0,0010%	3,2641%
EQUIPAMENTO DOMÉSTICO	-0,4883%	-0,0197%	4,0326%
<i>Eletrodomésticos e Equipamentos</i>	-0,8194%	-0,0169%	2,0635%
<i>Utensílios Domésticos</i>	0,1872%	0,0010%	0,5447%
<i>Móveis</i>	-0,2859%	-0,0034%	1,1837%
<i>Rouparia</i>	-0,1747%	-0,0004%	0,2407%
TRANSPORTES	-0,0170%	-0,0030%	17,5526%
<i>Individual</i>	-0,0228%	-0,0030%	13,0735%
<i>Coletivo</i>	0,0000%	0,0000%	4,4791%
VESTUÁRIO	-0,0024%	-0,0001%	3,3097%
<i>Roupas</i>	-0,1454%	-0,0028%	1,9363%
<i>Calçados</i>	0,1885%	0,0022%	1,1819%
<i>Acessórios</i>	0,2664%	0,0005%	0,1915%
EDUCAÇÃO E LEITURA	0,0397%	0,0030%	7,6191%
<i>Educação</i>	0,0425%	0,0030%	7,1263%
<i>Leitura</i>	0,0000%	0,0000%	0,4928%
SAÚDE	0,7828%	0,1111%	14,1947%
<i>Assistência Médica</i>	0,0516%	0,0059%	11,3898%
<i>Aparelhos</i>	0,0000%	0,0000%	0,0417%
<i>Medicamentos e Produtos Farmacêuticos</i>	3,8086%	0,1052%	2,7632%
RECREAÇÃO	-0,6154%	-0,0086%	1,3992%
<i>Produtos</i>	-0,7135%	-0,0066%	0,9219%
<i>Serviços</i>	-0,4260%	-0,0020%	0,4773%
DESPESAS PESSOAIS	0,2999%	0,0102%	3,4152%
<i>Higiene e Beleza</i>	0,4797%	0,0101%	2,1101%
<i>Fumo e Acessórios</i>	0,0092%	0,0001%	1,3051%
DESPESAS DIVERSAS	0,0984%	0,0004%	0,3721%
<i>Animais</i>	0,1207%	0,0004%	0,3034%
<i>Comunicação</i>	0,0000%	0,0000%	0,0687%

Fonte: DIEESE

Índice do Custo de Vida no Município de São Paulo – ICV-DIEESE
Abril de 2006

Estrato 1 - Famílias com renda inferior (renda média = R\$ 377,49*)

DENOMINAÇÃO	VARIAÇÃO	CONTRIBUIÇÃO	PONDERAÇÃO
TOTAL GERAL	-0,0836%	-0,0836%	100,0000%
ALIMENTAÇÃO	-0,7592%	-0,2575%	33,9227%
<i>Produtos in natura e semi-elaborados</i>	-1,1043%	-0,1762%	15,9585%
<i>Indústria da Alimentação</i>	-0,7228%	-0,1020%	14,1117%
<i>Alimentação Fora do Domicílio</i>	0,5366%	0,0207%	3,8525%
HABITAÇÃO	0,1525%	0,0402%	26,3889%
<i>Locação, Impostos e Condomínio</i>	0,5908%	0,0361%	6,1184%
<i>Operação do Domicílio</i>	-0,0033%	-0,0006%	17,4682%
<i>Conservação do Domicílio</i>	0,1662%	0,0047%	2,8023%
EQUIPAMENTO DOMÉSTICO	-0,4371%	-0,0167%	3,8281%
<i>Eletrodomésticos e Equipamentos</i>	-0,8146%	-0,0171%	2,0987%
<i>Utensílios Domésticos</i>	0,0494%	0,0003%	0,5692%
<i>Móveis</i>	-0,0110%	-0,0001%	0,9492%
<i>Rouparia</i>	0,0880%	0,0002%	0,2111%
TRANSPORTES	0,0196%	0,0022%	11,4617%
<i>Individual</i>	0,0567%	0,0022%	3,9520%
<i>Coletivo</i>	0,0000%	0,0000%	7,5096%
VESTUÁRIO	-0,0086%	-0,0003%	3,6184%
<i>Roupas</i>	-0,1376%	-0,0027%	1,9972%
<i>Calçados</i>	0,1478%	0,0022%	1,4666%
<i>Acessórios</i>	0,1733%	0,0003%	0,1547%
EDUCAÇÃO E LEITURA	0,0574%	0,0021%	3,6930%
<i>Educação</i>	0,0601%	0,0021%	3,5228%
<i>Leitura</i>	0,0000%	0,0000%	0,1702%
SAÚDE	1,2915%	0,1439%	11,1413%
<i>Assistência Médica</i>	-0,1408%	-0,0102%	7,2108%
<i>Medicamentos e Produtos Farmacêuticos</i>	3,9191%	0,1540%	3,9305%
RECREAÇÃO	-0,7917%	-0,0062%	0,7844%
<i>Produtos</i>	-1,0908%	-0,0059%	0,5452%
<i>Serviços</i>	-0,1098%	-0,0003%	0,2392%
DESPESAS PESSOAIS	0,1750%	0,0084%	4,7839%
<i>Higiene e Beleza</i>	0,3090%	0,0081%	2,6100%
<i>Fumo e Acessórios</i>	0,0140%	0,0003%	2,1739%
DESPESAS DIVERSAS	0,1037%	0,0004%	0,3776%
<i>Animais</i>	0,1207%	0,0004%	0,3245%
<i>Comunicação</i>	0,0000%	0,0000%	0,0531%

Fonte: DIEESE

* Valores de junho de 1996, quando foi introduzida a ponderação atual do ICV

Índice do Custo de Vida no Município de São Paulo – ICV-DIEESE
Abril de 2006

Estrato 2 - Famílias com renda intermediária (renda média = R\$ 934,17*)

DENOMINAÇÃO	VARIAÇÃO	CONTRIBUIÇÃO	PONDERAÇÃO
TOTAL GERAL	-0,1179%	-0,1179%	100,0000%
. ALIMENTAÇÃO	-0,7862%	-0,2313%	29,4223%
. . <i>Produtos in natura e semi-elaborados</i>	-1,3278%	-0,1767%	13,3103%
. . <i>Indústria da Alimentação</i>	-0,6104%	-0,0742%	12,1519%
. . <i>Alimentação Fora do Domicílio</i>	0,4950%	0,0196%	3,9601%
. HABITAÇÃO	0,1210%	0,0287%	23,7210%
. . <i>Locação, Impostos e Condomínio</i>	0,5712%	0,0317%	5,5447%
. . <i>Operação do Domicílio</i>	0,0031%	0,0005%	14,9792%
. . <i>Conservação do Domicílio</i>	-0,1079%	-0,0034%	3,1971%
. EQUIPAMENTO DOMÉSTICO	-0,5968%	-0,0282%	4,7195%
. . <i>Eletrodomésticos e Equipamentos</i>	-0,9177%	-0,0237%	2,5875%
. . <i>Utensílios Domésticos</i>	0,4203%	0,0021%	0,4959%
. . <i>Móveis</i>	-0,4851%	-0,0066%	1,3508%
. . <i>Rouparia</i>	0,0167%	0,0000%	0,2852%
. TRANSPORTES	-0,0180%	-0,0029%	16,2947%
. . <i>Individual</i>	-0,0286%	-0,0029%	10,2572%
. . <i>Coletivo</i>	0,0000%	0,0000%	6,0375%
. VESTUÁRIO	-0,2011%	-0,0075%	3,7151%
. . <i>Roupas</i>	-0,4639%	-0,0093%	2,0044%
. . <i>Calçados</i>	0,0748%	0,0011%	1,4854%
. . <i>Acessórios</i>	0,3182%	0,0007%	0,2254%
. EDUCAÇÃO E LEITURA	0,0539%	0,0024%	4,5102%
. . <i>Educação</i>	0,0580%	0,0024%	4,1885%
. . <i>Leitura</i>	0,0000%	0,0000%	0,3217%
. SAÚDE	0,9649%	0,1183%	12,2617%
. . <i>Assistência Médica</i>	-0,0063%	-0,0006%	8,9969%
. . <i>Aparelhos</i>	0,0000%	0,0000%	0,0541%
. . <i>Medicamentos e Produtos Farmacêuticos</i>	3,7026%	0,1189%	3,2107%
. RECREAÇÃO	-0,4707%	-0,0056%	1,1791%
. . <i>Produtos</i>	-0,4826%	-0,0037%	0,7612%
. . <i>Serviços</i>	-0,4490%	-0,0019%	0,4178%
. DESPESAS PESSOAIS	0,2019%	0,0078%	3,8789%
. . <i>Higiene e Beleza</i>	0,3380%	0,0077%	2,2756%
. . <i>Fumo e Acessórios</i>	0,0088%	0,0001%	1,6033%
. DESPESAS DIVERSAS	0,1028%	0,0003%	0,2975%
. . <i>Animais</i>	0,1207%	0,0003%	0,2535%
. . <i>Comunicação</i>	0,0000%	0,0000%	0,0440%

Fonte: DIEESE

* Valores de junho de 1996, quando foi introduzida a ponderação atual do ICV

Índice do Custo de Vida no Município de São Paulo - ICV-DIEESE
Abril de 2006

Estrato 3 - Famílias com renda superior (renda média = R\$ 2.792,90*)

DENOMINAÇÃO	VARIAÇÃO	CONTRIBUIÇÃO	PONDERAÇÃO
TOTAL GERAL	-0,0156%	-0,0156%	100,0000%
. ALIMENTAÇÃO	-0,5608%	-0,1189%	21,1971%
. . <i>Produtos in natura e semi-elaborados</i>	-1,1542%	-0,0878%	7,6051%
. . <i>Indústria da Alimentação</i>	-0,6348%	-0,0505%	7,9525%
. . <i>Alimentação Fora do Domicílio</i>	0,3439%	0,0194%	5,6395%
. HABITAÇÃO	0,0875%	0,0191%	21,8759%
. . <i>Locação, Impostos e Condomínio</i>	0,3502%	0,0213%	6,0752%
. . <i>Operação do Domicílio</i>	-0,0029%	-0,0004%	12,4081%
. . <i>Conservação do Domicílio</i>	-0,0525%	-0,0018%	3,3927%
. EQUIPAMENTO DOMÉSTICO	-0,3939%	-0,0150%	3,8134%
. . <i>Eletrodomésticos e Equipamentos</i>	-0,6892%	-0,0127%	1,8466%
. . <i>Utensílios Domésticos</i>	0,1853%	0,0010%	0,5664%
. . <i>Móveis</i>	-0,2163%	-0,0025%	1,1701%
. . <i>Rouparia</i>	-0,3537%	-0,0008%	0,2303%
. TRANSPORTES	-0,0249%	-0,0048%	19,4284%
. . <i>Individual</i>	-0,0296%	-0,0048%	16,3454%
. . <i>Coletivo</i>	0,0000%	0,0000%	3,0830%
. VESTUÁRIO	0,0253%	0,0008%	2,9815%
. . <i>Roupas</i>	-0,1023%	-0,0019%	1,8560%
. . <i>Calçados</i>	0,2305%	0,0022%	0,9450%
. . <i>Acessórios</i>	0,2627%	0,0005%	0,1806%
. EDUCAÇÃO E LEITURA	0,0364%	0,0036%	9,8483%
. . <i>Educação</i>	0,0389%	0,0036%	9,2078%
. . <i>Leitura</i>	0,0000%	0,0000%	0,6405%
. SAÚDE	0,6199%	0,0987%	15,9156%
. . <i>Assistência Médica</i>	0,0940%	0,0128%	13,6270%
. . <i>Aparelhos</i>	0,0000%	0,0000%	0,0460%
. . <i>Medicamentos e Produtos Farmacêuticos</i>	3,8282%	0,0858%	2,2425%
. RECREAÇÃO	-0,6489%	-0,0107%	1,6544%
. . <i>Produtos</i>	-0,7589%	-0,0082%	1,0811%
. . <i>Serviços</i>	-0,4414%	-0,0025%	0,5733%
. DESPESAS PESSOAIS	0,3915%	0,0113%	2,8949%
. . <i>Higiene e Beleza</i>	0,5930%	0,0113%	1,8993%
. . <i>Fumo e Acessórios</i>	0,0071%	0,0001%	0,9956%
. DESPESAS DIVERSAS	0,0943%	0,0004%	0,3904%
. . <i>Animais</i>	0,1207%	0,0004%	0,3051%
. . <i>Comunicação</i>	0,0000%	0,0000%	0,0853%

Fonte: DIEESE

* Valores de junho de 1996, quando foi introduzida a ponderação atual do ICV

Varição acumulada dos itens componentes do ICV-DIEESE
Abril de 2006
Índice Geral

DENOMINAÇÃO	MENSAL 04/06	TRIMESTRAL 02/06 – 04/06	SEMESTRAL 11/05 – 04/06	NO ANO 01/06 – 04/06	ANUAL 05/05 – 04/06
TOTAL GERAL	-0,0567%	0,5820%	1,8913%	1,3085%	3,2556%
.ALIMENTAÇÃO	-0,6948%	-1,2146%	0,4832%	-0,8918%	0,0089%
<i>.Produtos in natura e semi-elaborados</i>	-1,2620%	-3,0391%	0,4290%	-3,4721%	-1,8002%
<i>.Indústria da Alimentação</i>	-0,6498%	-0,1193%	-0,6555%	0,4646%	-0,3785%
<i>.Alimentação Fora do Domicílio</i>	0,3990%	0,4722%	2,9492%	1,9619%	4,7859%
.HABITAÇÃO	0,1086%	0,1544%	0,4434%	0,1675%	1,8328%
<i>.Locação, Impostos e Condomínio</i>	0,4397%	0,5666%	1,6395%	0,4578%	3,4117%
<i>.Operação do Domicílio</i>	-0,0018%	0,0678%	0,0400%	0,0460%	1,0201%
<i>.Conservação do Domicílio</i>	-0,0305%	-0,2314%	-0,0148%	0,1491%	2,4351%
.EQUIPAMENTO DOMÉSTICO	-0,4883%	-1,1939%	-2,4614%	-1,7039%	-3,0277%
<i>.Eletrodomésticos e Equipamentos</i>	-0,8194%	-2,4484%	-3,6891%	-2,7592%	-5,6307%
<i>.Utensílios Domésticos</i>	0,1872%	-0,4834%	-0,4484%	-0,6225%	3,7496%
<i>.Móveis</i>	-0,2859%	0,5772%	-1,4177%	-0,3174%	-1,9098%
<i>.Rouparia</i>	-0,1747%	-0,5178%	-1,4141%	-1,7648%	0,0282%
.TRANSPORTES	-0,0170%	4,3812%	7,2432%	6,0991%	10,9514%
<i>.Individual</i>	-0,0228%	5,9724%	9,9279%	8,3201%	14,7177%
<i>.Coletivo</i>	0,0000%	0,0000%	0,1095%	0,1095%	1,2515%
.VESTUÁRIO	-0,0024%	-1,5799%	-1,7388%	-1,9162%	-1,2414%
<i>.Roupas</i>	-0,1454%	-1,9541%	-2,8026%	-2,3973%	-2,9802%
<i>.Calçados</i>	0,1885%	-1,2299%	-0,0224%	-1,3466%	1,5169%
.EDUCAÇÃO E LEITURA	0,0397%	0,3479%	5,0497%	4,8080%	6,2601%
<i>.Educação</i>	0,0425%	0,1507%	5,0484%	4,8710%	6,1739%
<i>.Leitura</i>	0,0000%	3,2918%	5,0684%	3,9060%	7,5239%
.SAÚDE	0,7828%	1,1655%	1,6183%	1,4950%	4,5587%
<i>.Assistência Médica</i>	0,0516%	0,4196%	0,9567%	0,7758%	4,1004%
<i>.Medicamentos e Produtos Farmacêuticos</i>	3,8086%	4,2454%	4,3459%	4,4658%	6,4641%
.RECREAÇÃO	-0,6154%	0,1090%	-0,5791%	-0,1282%	-0,0954%
<i>.Produtos</i>	-0,7135%	-0,5156%	-1,4530%	-0,8093%	-1,5995%
<i>.Serviços</i>	-0,4260%	1,3337%	1,1482%	1,2099%	2,9344%
.DESPESAS PESSOAIS	0,2999%	0,8446%	1,1699%	1,4363%	2,5167%
<i>.Higiene e Beleza</i>	0,4797%	1,3778%	1,8530%	2,3137%	3,9985%
<i>.Fumo e Acessórios</i>	0,0092%	-0,0098%	0,0798%	0,0428%	0,1982%
.DESPESAS DIVERSAS	0,0984%	-1,6012%	-4,5003%	-1,1123%	4,2189%
<i>.Animais</i>	0,1207%	-1,9561%	-5,4623%	-1,3604%	4,6744%
<i>.Comunicação</i>	0,0000%	0,0000%	0,0000%	0,0000%	2,2503%

Fonte: DIEESE

Varição acumulada dos itens componentes do ICV-DIEESE
Abril de 2006
Estrato 1

DENOMINAÇÃO	MENSAL 04/06	TRIMESTRAL 02/06 – 04/06	SEMESTRAL 11/05 – 04/06	NO ANO 01/06 – 04/06	ANUAL 05/05 – 04/06
TOTAL GERAL	-0,0836%	0,0541%	0,8845%	0,3039%	1,5593%
.ALIMENTAÇÃO	-0,7592%	-0,9698%	0,4353%	-0,9825%	-0,3425%
<i>.Produtos in natura e semi-elaborados</i>	-1,1043%	-2,3336%	0,3920%	-3,1617%	-1,9775%
<i>.Indústria da Alimentação</i>	-0,7228%	0,0669%	-0,3272%	0,6889%	-0,0236%
<i>.Alimentação Fora do Domicílio</i>	0,5366%	0,9920%	3,4801%	2,2537%	5,6163%
.HABITAÇÃO	0,1525%	0,2123%	0,5079%	0,1994%	0,9802%
<i>.Locação, Impostos e Condomínio</i>	0,5908%	0,6214%	1,9006%	0,4953%	2,6076%
<i>.Operação do Domicílio</i>	-0,0033%	0,0586%	-0,0070%	-0,0088%	-0,0730%
<i>.Conservação do Domicílio</i>	0,1662%	0,2765%	0,7171%	0,8543%	4,1903%
.EQUIPAMENTO DOMÉSTICO	-0,4371%	-1,1317%	-2,4328%	-1,7246%	-3,4089%
<i>.Eletrodomésticos e Equipamentos</i>	-0,8146%	-1,8847%	-2,6971%	-2,1075%	-4,7889%
<i>.Utensílios Domésticos</i>	0,0494%	-1,5733%	-1,7341%	-1,7635%	2,5234%
<i>.Móveis</i>	-0,0110%	0,6642%	-2,6334%	-0,9413%	-4,7381%
<i>.Rouparia</i>	0,0880%	-0,3782%	-0,7609%	-1,3207%	1,6240%
.TRANSPORTES	0,0196%	2,1551%	3,3492%	2,8817%	6,9370%
<i>.Individual</i>	0,0567%	6,5145%	10,2266%	8,6997%	16,0215%
<i>.Coletivo</i>	0,0000%	0,0000%	0,0616%	0,0616%	2,7023%
.VESTUÁRIO	-0,0086%	-1,5999%	-1,7393%	-1,8407%	-1,3059%
<i>.Roupas</i>	-0,1376%	-1,9648%	-2,8619%	-2,1811%	-3,1827%
<i>.Calçados</i>	0,1478%	-1,1827%	-0,0472%	-1,3604%	1,3654%
.EDUCAÇÃO E LEITURA	0,0574%	0,0888%	4,6055%	4,2822%	5,9355%
<i>.Educação</i>	0,0601%	0,1729%	4,7842%	4,5437%	6,0415%
<i>.Leitura</i>	0,0000%	-1,6240%	1,0369%	-0,8574%	3,7850%
.SAÚDE	1,2915%	1,5993%	2,0165%	1,9329%	4,9187%
<i>.Assistência Médica</i>	-0,1408%	0,1534%	0,6699%	0,5100%	3,9611%
<i>.Medicamentos e Produtos Farmacêuticos</i>	3,9191%	4,2525%	4,4800%	4,5419%	6,6502%
.RECREAÇÃO	-0,7917%	-0,4718%	-0,7371%	-0,4527%	-0,3005%
<i>.Produtos</i>	-1,0908%	-1,3248%	-1,8070%	-1,2744%	-1,3024%
<i>.Serviços</i>	-0,1098%	1,5093%	1,7664%	1,4539%	2,0380%
.DESPESAS PESSOAIS	0,1750%	0,3676%	0,4792%	0,8435%	1,7267%
<i>.Higiene e Beleza</i>	0,3090%	0,6958%	0,7911%	1,5016%	2,9601%
<i>.Fumo e Acessórios</i>	0,0140%	-0,0248%	0,1061%	0,0621%	0,2803%
.DESPESAS DIVERSAS	0,1037%	-1,6861%	-4,7316%	-1,1717%	4,6851%
<i>.Animais</i>	0,1207%	-1,9561%	-5,4623%	-1,3604%	4,6744%
<i>.Comunicação</i>	0,0000%	0,0000%	0,0000%	0,0000%	4,7508%

Fonte: DIEESE

Varição acumulada dos itens componentes do ICV-DIEESE
Abril de 2006
Estrato 2

DENOMINAÇÃO	MENSAL 04/06	TRIMESTRAL 02/06 – 04/06	SEMESTRAL 11/05 – 04/06	NO ANO 01/06 – 04/06	ANUAL 05/05 – 04/06
TOTAL GERAL	-0,1179%	0,3713%	1,4832%	0,8620%	2,4059%
.ALIMENTAÇÃO	-0,7862%	-1,0139%	0,6335%	-0,7903%	-0,1508%
<i>.Produtos in natura e semi-elaborados</i>	-1,3278%	-2,4907%	0,8688%	-2,9220%	-1,5483%
<i>.Indústria da Alimentação</i>	-0,6104%	-0,0140%	-0,5265%	0,5756%	-0,3406%
<i>.Alimentação Fora do Domicílio</i>	0,4950%	0,9690%	3,5000%	2,4108%	5,3953%
.HABITAÇÃO	0,1210%	0,1295%	0,4400%	0,1215%	1,2789%
<i>.Locação, Impostos e Condomínio</i>	0,5712%	0,6485%	1,9451%	0,5242%	2,9263%
<i>.Operação do Domicílio</i>	0,0031%	0,0497%	-0,0062%	0,0109%	0,5820%
<i>.Conservação do Domicílio</i>	-0,1079%	-0,3955%	-0,0452%	-0,0599%	1,7414%
.EQUIPAMENTO DOMÉSTICO	-0,5968%	-1,4909%	-2,8894%	-1,9563%	-3,8526%
<i>.Eletrodomésticos e Equipamentos</i>	-0,9177%	-2,8610%	-4,4536%	-3,2501%	-6,8264%
<i>.Utensílios Domésticos</i>	0,4203%	0,1937%	0,5008%	0,1949%	5,1074%
<i>.Móveis</i>	-0,4851%	0,2508%	-1,4497%	-0,4072%	-1,5798%
<i>.Rouparia</i>	0,0167%	0,0638%	-0,9706%	-1,0262%	-0,9621%
.TRANSPORTES	-0,0180%	3,6752%	6,1277%	5,0743%	9,4161%
<i>.Individual</i>	-0,0286%	5,9684%	10,0392%	8,2516%	15,1762%
<i>.Coletivo</i>	0,0000%	0,0000%	0,0854%	0,0854%	0,8500%
.VESTUÁRIO	-0,2011%	-1,6130%	-1,5447%	-1,7463%	-0,9600%
<i>.Roupas</i>	-0,4639%	-2,0517%	-2,8159%	-2,2299%	-2,8473%
<i>.Calçados</i>	0,0748%	-1,3481%	0,0385%	-1,3994%	1,4078%
.EDUCAÇÃO E LEITURA	0,0539%	0,3323%	4,9782%	4,6476%	6,5201%
<i>.Educação</i>	0,0580%	0,1480%	5,0048%	4,7368%	6,4579%
<i>.Leitura</i>	0,0000%	2,7999%	4,6346%	3,5020%	7,3373%
.SAÚDE	0,9649%	1,2635%	1,6463%	1,5422%	4,6012%
<i>.Assistência Médica</i>	-0,0063%	0,2918%	0,7266%	0,5918%	3,9749%
<i>.Medicamentos e Produtos Farmacêuticos</i>	3,7026%	3,9916%	4,2295%	4,2125%	6,3812%
.RECREAÇÃO	-0,4707%	0,3435%	-0,1883%	0,2364%	0,0162%
<i>.Produtos</i>	-0,4826%	-0,1652%	-0,8545%	-0,2396%	-1,4008%
<i>.Serviços</i>	-0,4490%	1,2834%	1,0482%	1,1151%	2,7044%
.DESPESAS PESSOAIS	0,2019%	0,6117%	0,8173%	1,1016%	2,0627%
<i>.Higiene e Beleza</i>	0,3380%	1,0528%	1,3455%	1,8596%	3,4209%
<i>.Fumo e Acessórios</i>	0,0088%	-0,0096%	0,0746%	0,0417%	0,1888%
.DESPESAS DIVERSAS	0,1028%	-1,6717%	-4,6927%	-1,1616%	4,6669%
<i>.Animais</i>	0,1207%	-1,9561%	-5,4623%	-1,3604%	4,6744%
<i>.Comunicação</i>	0,0000%	0,0000%	0,0000%	0,0000%	4,6225%

Fonte: DIEESE

Variação acumulada dos itens componentes do ICV - DIEESE
Abril de 2006
Estrato 3

DENOMINAÇÃO	MENSAL 04/06	TRIMESTRAL 02/06 – 04/06	SEMESTRAL 11/05 – 04/06	NO ANO 01/06 – 04/06	ANUAL 05/05 – 04/06
TOTAL GERAL	-0,0156%	0,8098%	2,3158%	1,7524%	4,0490%
.ALIMENTAÇÃO	-0,5608%	-1,3431%	0,4863%	-0,8433%	0,2805%
<i>.Produtos in natura e semi-elaborados</i>	-1,1542%	-3,6024%	0,3193%	-3,8649%	-1,8098%
<i>.Indústria da Alimentação</i>	-0,6348%	-0,2370%	-0,8616%	0,3235%	-0,5320%
<i>.Alimentação Fora do Domicílio</i>	0,3439%	0,2258%	2,6629%	1,7530%	4,4253%
.HABITAÇÃO	0,0875%	0,1462%	0,4198%	0,1755%	2,3976%
<i>.Locação, Impostos e Condomínio</i>	0,3502%	0,5208%	1,4547%	0,4221%	3,8021%
<i>.Operação do Domicílio</i>	-0,0029%	0,0800%	0,0814%	0,0837%	1,7306%
<i>.Conservação do Domicílio</i>	-0,0525%	-0,2810%	-0,1752%	0,0697%	2,3646%
.EQUIPAMENTO DOMÉSTICO	-0,3939%	-0,9848%	-2,2237%	-1,4987%	-2,5716%
<i>.Eletrodomésticos e Equipamentos</i>	-0,6892%	-2,2582%	-3,4714%	-2,5455%	-5,2250%
<i>.Utensílios Domésticos</i>	0,1853%	-0,2799%	-0,2908%	-0,4264%	3,7889%
<i>.Móveis</i>	-0,2163%	0,7250%	-1,2304%	-0,1742%	-1,7110%
<i>.Rouparia</i>	-0,3537%	-0,9583%	-1,8131%	-2,3098%	0,1959%
.TRANSPORTES	-0,0249%	4,9622%	8,2453%	6,9606%	12,0793%
<i>.Individual</i>	-0,0296%	5,9542%	9,9183%	8,3476%	14,5374%
<i>.Coletivo</i>	0,0000%	0,0000%	0,1651%	0,1651%	0,6334%
.VESTUÁRIO	0,0253%	-1,7034%	-1,9371%	-2,1281%	-1,2219%
<i>.Roupas</i>	-0,1023%	-2,0948%	-2,8821%	-2,6380%	-2,6638%
<i>.Calçados</i>	0,2305%	-1,2608%	-0,1452%	-1,4120%	1,4834%
.EDUCAÇÃO E LEITURA	0,0364%	0,3578%	5,0856%	4,8658%	6,2335%
<i>.Educação</i>	0,0389%	0,1471%	5,0764%	4,9214%	6,1401%
<i>.Leitura</i>	0,0000%	3,4903%	5,2187%	4,0735%	7,5926%
.SAÚDE	0,6199%	1,0439%	1,5202%	1,3852%	4,4650%
<i>.Assistência Médica</i>	0,0940%	0,4897%	1,0523%	0,8576%	4,1470%
<i>.Medicamentos e Produtos Farmacêuticos</i>	3,8282%	4,4204%	4,3634%	4,5997%	6,4261%
.RECREAÇÃO	-0,6489%	0,1093%	-0,6443%	-0,1770%	-0,0482%
<i>.Produtos</i>	-0,7589%	-0,5779%	-1,6225%	-0,9510%	-1,6846%
<i>.Serviços</i>	-0,4414%	1,4274%	1,2488%	1,3115%	3,1804%
.DESPESAS PESSOAIS	0,3915%	1,1512%	1,6437%	1,8458%	3,0679%
<i>.Higiene e Beleza</i>	0,5930%	1,7633%	2,4837%	2,8162%	4,6490%
<i>.Fumo e Acessórios</i>	0,0071%	-0,0031%	0,0698%	0,0339%	0,1631%
.DESPESAS DIVERSAS	0,0943%	-1,5359%	-4,3220%	-1,0668%	3,9244%
<i>.Animais</i>	0,1207%	-1,9561%	-5,4623%	-1,3604%	4,6744%
<i>.Comunicação</i>	0,0000%	0,0000%	0,0000%	0,0000%	1,3231%

Fonte: DIEESE