



SÃO PAULO, 02 DE SETEMBRO DE 2004.

Alimentos respondem pela inflação em agosto

A alta nos preços dos alimentos foi o principal fator para que o Índice do Custo de Vida (ICV), calculado pelo DIEESE - Departamento Intersindical de Estatística e Estudos Sócio Econômicos – para o município de São Paulo registrasse, em agosto, taxa de 0,69%. O resultado do último mês é 0,53 ponto percentual (pp) menor que o de julho, quando a elevação chegou a 1,21%.

Além da Alimentação, com aumento de 1,34%, também Saúde (1,18%) e Transportes (1,05%) pressionaram a inflação e juntos contribuíram com 0,67pp no custo de vida do mês. Os aumentos e contribuições mais significativos estão na Tabela 1 e no Gráfico 1.

TABELA 1
 ÍNDICE DO CUSTO DE VIDA (ICV-DIEESE)
 TAXAS, CONTRIBUIÇÕES E PONDERAÇÕES POR GRUPO E SUBGRUPO
 MUNICÍPIO DE SÃO PAULO – AGOSTO DE 2004

GRUPOS E SUBGRUPOS	VARIAÇÃO (%)	CONTRIBUIÇÃO (PP)	PONDERAÇÃO (%)
TOTAL GERAL	0,69	0,69	100,00
<i>ALIMENTAÇÃO</i>	1,34	0,35	26,21
<i>IN NATURA</i> E SEMI-ELABORADOS	2,57	0,28	11,04
INDÚSTRIA DA ALIMENTAÇÃO	0,31	0,03	10,38
FORA DO DOMICÍLIO	0,72	0,03	4,79
<i>SAÚDE</i>	1,18	0,16	13,80
ASSISTÊNCIA MÉDICA	1,49	0,16	10,96
MEDICAMENTOS E PRODUTOS FARMACÊUTICOS	-0,01	0,00	2,80
<i>TRANSPORTES</i>	1,05	0,16	15,42
INDIVIDUAL	1,39	0,16	11,18
COLETIVO	0,14	0,01	4,24
<i>VESTUÁRIO</i>	-0,59	-0,02	3,67
ROUPAS	-1,07	-0,02	2,22
CALÇADOS	0,17	0,00	1,25
<i>DESPESAS PESSOAIS</i>	-0,75	-0,03	3,59
HIGIENE E BELEZA	-0,34	-0,01	2,22
FUMO E ACESSÓRIOS	-1,41	-0,02	1,37

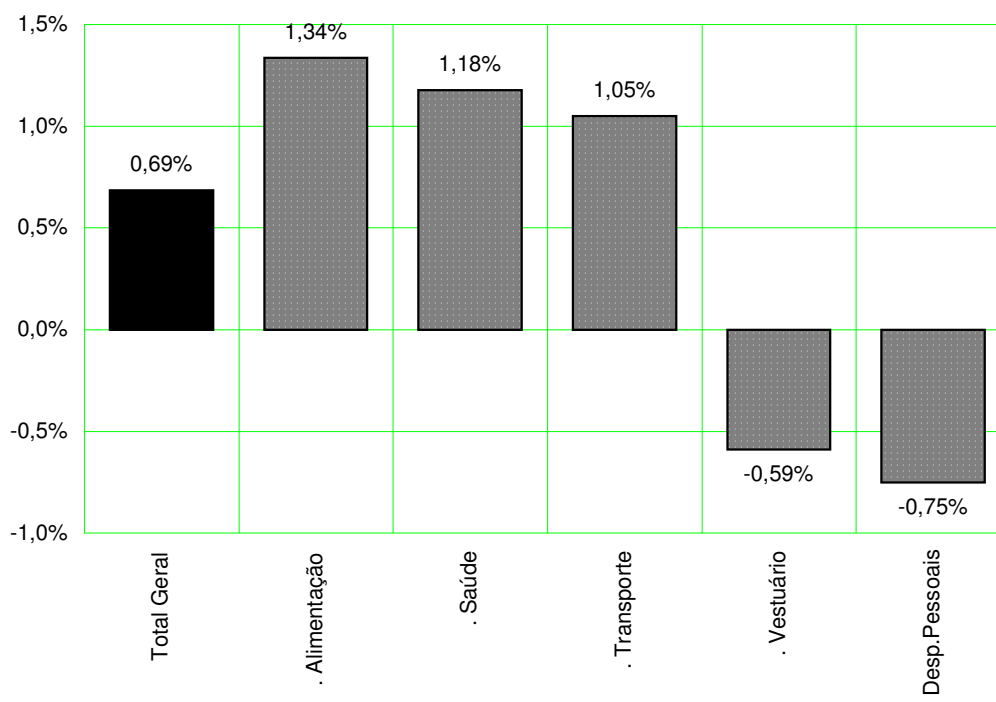
Fonte: DIEESE

Na Alimentação (1,34%), o maior aumento foi observado para os produtos *in natura* e semi-elaborados (2,57%), seguidos da alimentação fora do domicílio (0,72%). A menor variação foi registrada para os produtos da indústria alimentícia (0,31%).

Dentre os produtos *in natura* e semi-elaborados, as maiores altas ocorreram nos legumes (19,28%), notadamente chuchu (41,84%), tomate (32,39%) e quiabo (19,22%). Nas raízes e tubérculos (18,52%), registraram-se elevações expressivas no preço da cebola (23,53%), batata (19,10%), beterraba (17,97%) e alho (16,09%). Dentre as frutas (5,05%), foi verificada majoração acentuada no limão (54,79%) e queda marcante na manga (-23,0%). Pequenas variações ou queda nos preços foram registradas nos grãos (-4,27%), com baixa tanto no feijão (-6,52%) como no arroz (-4,03%); em hortaliças (-2,36%), com redução generalizada; em aves e ovos (-1,40%), devido ao recuo no preço tanto das aves (-1,35%) como dos ovos (-1,59%). As carnes (1,11%) apresentaram pequenas taxas positivas, de 1,04%, para a bovina e de 2,11%, para a suína (2,11%).

Os produtos da indústria alimentícia (0,31%) pouco alteraram seus valores, com exceção do açúcar, que subiu 13,31%. Na alimentação fora do domicílio (0,72%), a maior taxa foi observada no item refeição principal (1,23%), uma vez que os lanches (0,02%) praticamente não tiveram mudança em seus valores.

GRÁFICO 1
ÍNDICE DO CUSTO DE VIDA (ICV-DIEESE)
TAXAS POR GRUPO
MUNICÍPIO DE SÃO PAULO –AGOSTO DE 2004



Fonte: DIEESE

O segundo grupo com maior impacto inflacionário foi a Saúde (1,18%), conseqüência do aumento verificado no subgrupo assistência médica (1,49%), pois poucas alterações foram verificadas entre os medicamentos e produtos farmacêuticos (-0,01%). Seguros e convênios médicos (1,69%) constituem o item que mais contribuiu (0,15pp) no resultado da taxa deste grupo.

Nos Transportes (1,05%), observou-se reajuste no subgrupo individual (1,39%) devido ao aumento dos combustíveis (2,15%), notadamente o álcool (9,59%). No coletivo (0,14%) a variação se deve ao transporte escolar (3,08%).

Dentre os grupos com queda, os destaques são Vestuário (-0,59%) e Despesas Pessoais (-0,75%). O primeiro devido às liquidações das roupas (-1,07%), e o segundo consequência da queda no item fumo e acessórios (-1,41%).

ÍNDICES POR ESTRATO

Além de calcular, mensalmente, a taxa geral do ICV, o DIEESE também calcula mais três indicadores de inflação, segundo tercis de estratos de renda das famílias paulistanas. O estrato 1 corresponde à estrutura de gastos de 1/3 das famílias que têm menor renda (renda média = R\$ 377,49) para as quais, em agosto o custo de vida subiu 0,57%. Para o estrato 2, que contempla os gastos das famílias com nível intermediário de rendimento (renda média = R\$ 934,17), a taxa mensal correspondeu a 0,65%. As famílias com maior poder aquisitivo (renda média = R\$ 2.792,90) são reunidas no estrato 3, e para elas a taxa de agosto chegou a 0,75%.

Como, em julho, as taxas foram muito elevadas devido aos reajustes dos serviços públicos de energia e telefonia, no último mês o patamar inflacionário caiu para todos os estratos de renda. Para o estrato 1, a redução correspondeu a 0,68pp; para o 2 totalizou -0,52pp e para o três, -0,47 pp (Tabela 2).

TABELA 2
ÍNDICE DO CUSTO DE VIDA (ICV-DIEESE)
TAXA GERAL E POR ESTRATO DE RENDA
MUNICÍPIO DE SÃO PAULO - JULHO E AGOSTO 2004

Índices	julho/04 (%)	agosto/04 (%)	Diferença (pp)
Geral	1,21	0,69	-0,53
Estrato 1	1,25	0,57	-0,68
Estrato 2	1,17	0,65	-0,52
Estrato 3	1,22	0,75	-0,47

Fonte: DIEESE

As pressões inflacionárias, em agosto, tiveram origem principalmente em três grupos: Alimentação, Saúde e Transportes. A forma de as famílias distribuírem seus gastos varia segundo seu poder de compra, e, assim, os impactos desses aumentos afetam de forma bastante diferenciada os estratos de renda (Tabela 3 e Gráfico 2).

Como as famílias de baixa renda tendem a destinar maior parcela (34,90%) de seu orçamento para a Alimentação, a alta apurada com os produtos alimentícios afetou bem mais as famílias do estrato 1, com uma contribuição no cálculo de sua taxa de 0,42pp. Para o estrato 3, para o qual a Alimentação pesa 22,13%, a contribuição para a taxa final reduziu-se para 0,33pp.

Os dois outros grupos que pressionaram a inflação de agosto – Saúde e Transportes – atingiram mais as famílias com maiores rendimentos, dos estratos 2 e 3. Isso por que, essas taxas tiveram origem nos reajustes de produtos e serviços como combustíveis e seguros e convênios, que são bens e serviços consumidos proporcionalmente mais pelas famílias de maior poder aquisitivo. Assim, o impacto conjunto desses aumentos sobre os índices dos diferentes estratos foi crescente: estrato 1 (0,15pp), estrato 2 (0,28pp) e estrato 3 (0,39pp).

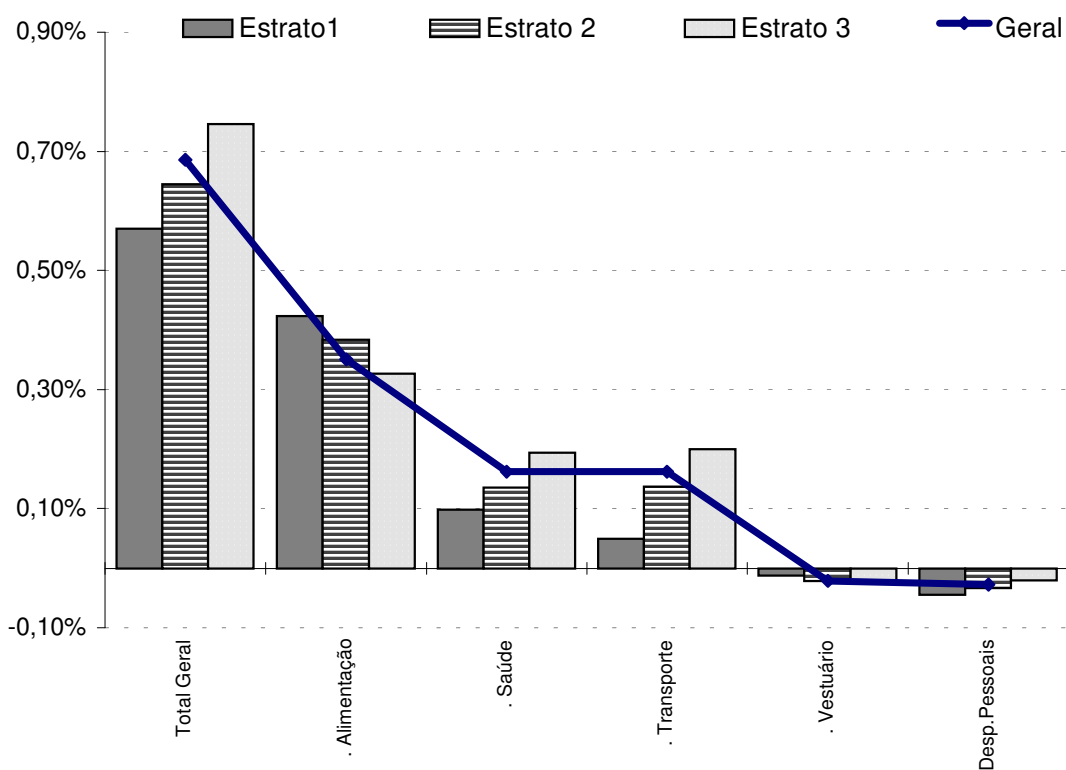
A queda de preços verificada no Vestuário e em Despesas Pessoais pouco afetou as taxas dos diferentes estratos, com uma contribuição de $-0,05pp$ para o primeiro e segundo estrato e de $-0,04pp$ para o terceiro.

TABELA 3
ÍNDICE DO CUSTO DE VIDA (ICV-DIEESE)
TAXAS E CONTRIBUIÇÕES: GERAL E POR ESTRATO DE RENDA
MUNICÍPIO DE SÃO PAULO - AGOSTO DE 2004

GRUPOS	GERAL		ESTRATO 1		ESTRATO 2		ESTRATO 3	
	TAXA (%)	CONTRIBUIÇÃO (PP)	TAXA (%)	CONTRIBUIÇÃO (PP)	TAXA (%)	CONTRIBUIÇÃO (PP)	TAXA (%)	CONTRIBUIÇÃO (PP)
TOTAL GERAL	0,69	0,69	0,57	0,57	0,65	0,65	0,75	0,75
ALIMENTAÇÃO	1,34	0,35	1,21	0,42	1,26	0,38	1,48	0,33
SAÚDE	1,18	0,16	0,93	0,10	1,15	0,14	1,24	0,19
TRANSPORTES	1,05	0,16	0,49	0,05	0,97	0,14	1,17	0,20
HABITAÇÃO	0,12	0,03	0,11	0,03	0,14	0,03	0,12	0,03
EDUCAÇÃO E LEITURA	0,28	0,02	0,23	0,01	0,11	0,00	0,32	0,03
EQUIPAMENTO DOMÉSTICO	0,18	0,01	0,29	0,01	0,02	0,00	0,28	0,01
DESPESAS DIVERSAS	0,77	0,00	0,81	0,00	0,80	0,00	0,73	0,00
RECREAÇÃO	-0,07	0,00	0,22	0,00	0,00	0,00	-0,13	0,00
VESTUÁRIO	-0,59	-0,02	-0,32	-0,01	-0,53	-0,02	-0,73	-0,02
DESPESAS PESSOAIS	-0,75	-0,03	-0,90	-0,04	-0,81	-0,03	-0,65	-0,02

Fonte: DIEESE

GRÁFICO 2
ÍNDICE DO CUSTO DE VIDA (ICV-DIEESE)
CONTRIBUIÇÕES: GERAL E POR ESTRATO DE RENDA
MUNICÍPIO DE SÃO PAULO - AGOSTO DE 2004



Fonte: DIEESE

ÍNDICES ACUMULADOS

A taxa de inflação acumulada, segundo o ICV-DIEESE, nos oito meses de 2004, atinge 5,37%. Nos últimos doze meses – entre setembro de 2003 e agosto de 2004 – a variação situa-se em 7,81%. Quando se analisa o comportamento por estratos de renda, a inflação deste ano revela-se maior para o terceiro estrato (5,90%) e menor para os estratos 2 (4,75%) e 1 (4,54%). Nos últimos doze meses, as taxas por estrato de renda indicam comportamento semelhante, sendo maior para o estrato 3 (8,21%), seguida do estrato 2 (7,31%) e, com menor variação, o estrato 1 (7,28%). O detalhamento destes dados encontra-se na Tabela 4.

Neste ano, para uma inflação de 5,37%, os grupos que maiores mais subiram foram: Saúde (12,44%), Educação e Leitura (9,45%) e Despesas Diversas (8,86%). As menores taxas foram registradas em Vestuário (-0,65%), Alimentação (3,72%), Despesas Pessoais (3,40%) e Equipamento Doméstico (3,81%). Os demais grupos tiveram variações próximas ao índice geral.

A análise dos subgrupos revela diferenças de taxas bastante díspares. Para as roupas, os preços caíram 1,90%, enquanto a assistência médica já aumentou 14,23%. Dentre os subgrupos com maiores aumentos, cabe apontar os bens e serviços que mais tiveram seus valores reajustados. Na assistência médica, os grandes responsáveis foram os seguros e convênios médicos (16,54%). Na educação (9,99%), o destaque foram as mensalidades escolares (12,52%), e na conservação do domicílio (9,53%), foram observados reajustes acentuados tanto na mão-de-obra (11,88%) quanto no material de construção (7,35%) e, por fim, houve aumento significativo para o subgrupo fumo e acessórios (8,62%).

Os subgrupos com queda em seus preços ou taxas próximas a zero foram: roupas (-1,90%), higiene e beleza (0,45%), locação, impostos e condomínios (0,76%) e transporte coletivo (0,79%).

Nos últimos doze meses, para uma inflação acumulada de 7,81%, alguns grupos subiram acentuadamente como a Saúde (16,64%) e Educação e Leitura (10,46%), enquanto outros chegaram a apresentar taxas bem pequenas como o Vestuário (-0,16%) e Equipamento Doméstico (3,99%).

Uma análise mais desagregada destas taxas anuais revela diferenças marcantes entre os subgrupos que compõem o ICV-DIEESE. Os maiores aumentos foram apurados para assistência médica (18,91%), fumo e acessórios (18,63%), serviços de recreação (11,91%), comunicação (11,00%), educação (10,91%) e produtos *in natura* e semi-elaborados (10,83%). As menores variações foram observadas nos seguintes subgrupos: roupas (-1,41%), higiene e beleza (1,00%), eletrodomésticos (1,83%), locação, impostos e condomínios (2,12%), calçados (2,53%), transporte coletivo (2,63%) e produtos da indústria alimentícia (2,98%).

TABELA 4
 ÍNDICE DO CUSTO DE VIDA (ICV-DIEESE)
 TAXAS ACUMULADAS NOS ÚLTIMOS DOZE MESES POR GRUPO E SUBGRUPO
 MUNICÍPIO DE SÃO PAULO

(EM %)

GRUPOS E SUBGRUPOS	VARIÇÃO NO ANO (JAN/2004 A AGO/2004)				VARIÇÃO ANUAL (SET/2003 A AGO/2004)			
	GERAL	ESTRATO 1	ESTRATO 2	ESTRATO 3	GERAL	ESTRATO 1	ESTRATO 2	ESTRATO 3
TOTAL GERAL	5,37	4,54	4,75	5,90	7,81	7,28	7,31	8,21
.ALIMENTAÇÃO	3,72	3,47	3,41	4,18	7,21	6,66	6,84	7,73
.IN NATURA E SEMI-ELABORADOS	4,69	4,57	4,23	5,53	10,83	10,15	10,22	11,94
.INDÚSTRIA DA ALIMENTAÇÃO	2,09	1,87	2,02	2,25	2,98	2,48	2,75	3,30
.FORA DO DOMICÍLIO	5,06	4,75	4,99	5,12	8,51	7,85	8,56	8,59
.HABITAÇÃO	4,58	4,51	4,52	4,60	7,02	7,64	7,25	6,70
.LOCAÇÃO, IMPOSTOS E CONDOMÍNIO	0,76	0,45	0,61	0,90	2,12	1,14	1,50	2,62
.OPERAÇÃO DO DOMICÍLIO	5,19	5,07	5,23	5,16	8,62	9,54	9,27	7,92
.CONSERVAÇÃO	9,53	10,96	8,51	9,73	9,84	11,62	8,68	10,03
.EQUIPAMENTO DOMÉSTICO	3,81	3,81	3,38	4,07	3,99	3,72	3,35	4,43
.ELETRODOMÉSTICOS	2,68	3,04	2,01	3,08	1,83	2,19	0,80	2,41
.UTENSÍLIOS	4,16	4,22	3,73	4,22	5,24	4,91	4,66	5,49
.MÓVEIS	5,81	5,47	6,00	5,75	7,15	6,32	7,46	7,10
.ROUPARIA	3,44	2,98	3,71	3,40	5,51	4,52	7,19	5,55
.TRANSPORTES	4,09	2,65	3,06	4,66	5,02	3,59	3,79	5,68
.INDIVIDUAL	5,38	5,91	4,73	5,52	5,94	6,38	5,37	6,05
.COLETIVO	0,79	1,17	0,57	0,73	2,63	2,32	1,43	3,91
.VESTUÁRIO	-0,65	-0,16	-0,06	-1,16	-0,16	0,09	0,55	-0,76
.ROUPAS	-1,90	-1,28	-1,35	-2,39	-1,41	-1,14	-0,80	-1,94
.CALÇADOS	2,23	2,35	2,21	2,17	2,53	2,55	2,86	2,21
.EDUCAÇÃO E LEITURA	9,45	8,85	8,74	9,63	10,46	10,74	10,10	10,49
.EDUCAÇÃO	9,99	9,16	9,26	10,19	10,91	10,89	10,53	10,95
.LEITURA	2,32	3,12	2,55	2,26	4,49	7,90	4,94	4,36
.SAÚDE	12,44	11,52	12,63	12,62	16,64	15,45	16,94	16,83
.ASSISTÊNCIA MÉDICA	14,23	14,83	15,37	13,88	18,91	19,62	20,49	18,44
.MEDICAMENTOS E PRODUTOS FARMACÊUTICOS	6,03	6,10	6,06	5,99	8,64	8,76	8,63	8,57
.RECREAÇÃO	4,04	2,84	3,59	4,31	6,67	7,09	6,82	6,49
.PRODUTOS	4,43	3,55	3,68	4,77	4,20	3,57	3,81	4,41
.SERVIÇOS	3,28	1,23	3,41	3,43	11,91	16,27	12,94	10,78
.DESPESAS PESSOAIS	3,40	3,78	3,68	3,15	7,05	7,93	7,63	6,49
.HIGIENE E BELEZA	0,45	0,20	0,53	0,48	1,00	0,61	1,17	1,04
.FUMO E ACESSÓRIOS	8,62	8,59	8,62	8,63	18,63	18,61	18,63	18,64
.DESPESAS DIVERSAS	8,86	9,60	9,54	8,36	8,30	8,04	8,06	8,33
.ANIMAIS	10,45	10,45	10,45	10,45	7,63	7,63	7,63	7,63
.COMUNICAÇÃO	2,07	4,42	4,30	1,21	11,00	10,75	10,76	11,01

Fonte: DIEESE

ANÁLISE DAS TAXAS NOS ÚLTIMOS DOIS ANOS

As taxas mensais dos últimos 24 meses revelaram variações bastante dispares. Para melhor compreender tais resultados, a série foi subdividida em quatro períodos: setembro de 2002 a abril de 2003; maio de 2003 a dezembro de 2003, janeiro de 2004 a maio de 2004 e junho de 2004 a agosto de 2004 (Tabela 5 e Gráfico 3).

Nos oito primeiros meses da série, a inflação mensal foi acentuada, chegando a atingir patamares muito elevados como os detectados nos meses de novembro de 2002 (3,20%), dezembro de 2002 (2,39%) e janeiro de 2003 (2,92%). Para este período, a justificativa de tais reajustes foi a expectativa de mudanças na política econômica, com a entrada de um novo governo.

A partir de maio de 2003 e até dezembro daquele ano, as taxas mensais caem acentuadamente, exceção do mês de setembro de 2003 (1,26%), quando a taxa teve elevação, consequência dos reajustes da tarifa de água/esgoto e dos itens da saúde.

O terceiro período, janeiro a maio deste ano, iniciou-se com uma taxa elevada em janeiro (1,46%) resultado principalmente do reajuste anual das mensalidades escolares, além de inúmeros serviços que realinham seus preços no início de cada ano. Nos meses que se seguiram, de fevereiro (-0,18%) a maio (0,43%), o patamar inflacionário volta a cair, para uma média mensal em torno de 0,19%.

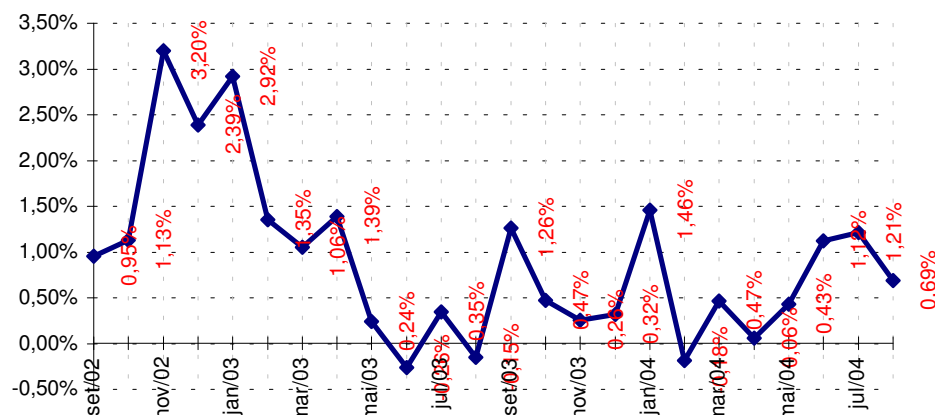
Nos meses mais recentes, junho (1,12%), julho (1,21%) e agosto (0,69%), foram observados reajustes nos combustíveis, energia, telefonia e seguros e convênios médicos nos dois primeiros meses. Em agosto, a taxa volta a cair.

TABELA 5
ÍNDICE GERAL ICV-DIEESE
TAXAS MENSAS SET/02 A AGO/04
MUNICÍPIO DE SÃO PAULO

	MÊS/ANO	ÍNDICE GERAL		MÊS/ANO	ÍNDICE GERAL
1º PERÍODO	SET/02	0,95%	3º PERÍODO	JAN/04	1,46%
	OUT/02	1,13%		FEV/04	-0,18%
	NOV/02	3,20%		MAR/04	0,47%
	DEZ/02	2,39%		ABR/04	0,06%
	JAN/03	2,92%		MAI/04	0,43%
	FEV/03	1,35%	4º PERÍODO	JUN/04	1,12%
	MAR/03	1,06%		JUL/04	1,21%
	ABR/03	1,39%		AGO/04	0,69%
MAI/03	0,24%				
JUN/03	-0,26%				
JUL/03	0,35%				
AGO/03	-0,15%				
2º PERÍODO	SET/03	1,26%			
	OUT/03	0,47%			
	NOV/03	0,26%			
	DEZ/03	0,32%			

Fonte: DIEESE

GRÁFICO 3
 ÍNDICE GERAL ICV-DIEESE
 TAXAS MENSIS SET/02 A AGO/04
 MUNICÍPIO DE SÃO PAULO



Fonte: DIEESE

Para melhor compreender o comportamento dessas taxas mensais, as variações dos preços, de bens e serviços, que compõem o ICV-DIEESE foram classificadas, mês a mês, segundo três parâmetros de estabilidade. Variações entre $\pm 1\%$ foram consideradas “estáveis”; taxas acima de 1% “inflacionárias” e aquelas com queda superior a -1%, comportamento “deflacionário”.

Uma vez classificadas as variações dos 594 bens e serviços que compõem mensalmente o ICV-DIEESE, foram calculadas as porcentagens de itens segundo as três hipóteses de estabilidade. (Tabela 6 e Gráfico 4).

A análise dessas participações ao longo dos últimos dois anos permite compreender se as taxas mensais de inflação refletem um aumento generalizado ou se apenas foram reajustes pontuais em um ou outro item, sem necessariamente contaminar os demais preços da economia.

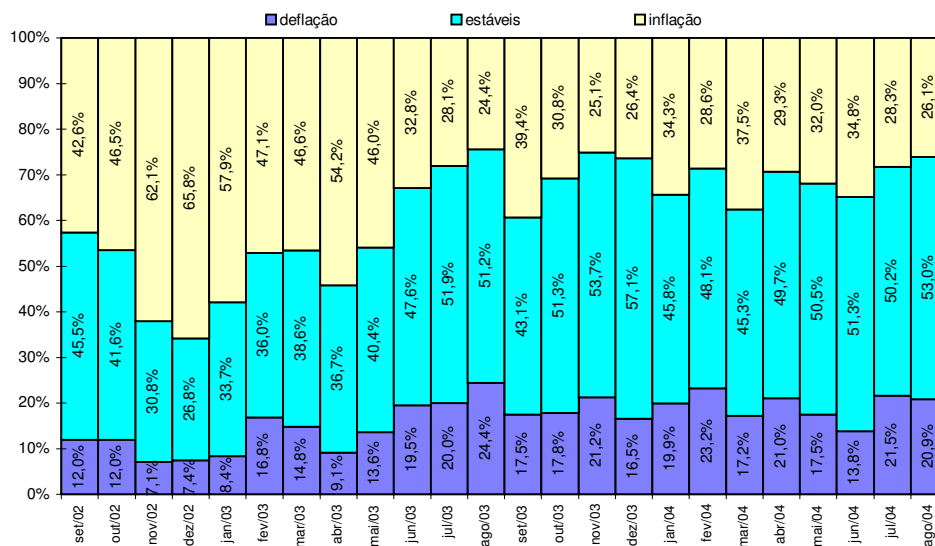
Pelo Gráfico 4 é possível visualizar que a porcentagem de preços considerados “estáveis” nos oito primeiros meses desta série correspondia a menos de 40%, com a pior situação detectada nos meses de novembro (30,8%) e dezembro (26,8%) de 2002, quando os preços com desempenho “inflacionário” atingiram, respectivamente, 62,1% e 65,8%. Ou seja, havia, por esta ocasião, uma alta generalizada nos preços dos bens e serviços que compõem o ICV-DIEESE, motivo de grandes preocupações para o novo governo que tomava posse em janeiro.

A partir de junho de 2003, e até agosto último, a participação dos “estáveis” sobe para o patamar em torno de 50%. Os itens com comportamento “inflacionário” situam-se em torno de 30% e os com “deflação” na faixa de 20%. A análise destes dados indica que há uma certa tranquilidade quanto ao comportamento das taxas de reajustes, não apontando para uma contaminação nos preços da economia.

TABELA 6
PORCENTAGEM DOS ITENS DO ICV-DIEESE
SEGUNDO HIPÓTESES DE ESTABILIDADE
SETEMBRO DE 2002 A AGOSTO 2004 - MUNICÍPIO DE SÃO PAULO

MÊS/ANO	DEFLAÇÃO	ESTÁVEIS	INFLAÇÃO
SET/02	12,0%	45,5%	42,6%
OUT/02	12,0%	41,6%	46,5%
NOV/02	7,1%	30,8%	62,1%
DEZ/02	7,4%	26,8%	65,8%
JAN/03	8,4%	33,7%	57,9%
FEV/03	16,8%	36,0%	47,1%
MAR/03	14,8%	38,6%	46,6%
ABR/03	9,1%	36,7%	54,2%
MAI/03	13,6%	40,4%	46,0%
JUN/03	19,5%	47,6%	32,8%
JUL/03	20,0%	51,9%	28,1%
AGO/03	24,4%	51,2%	24,4%
SET/03	17,5%	43,1%	39,4%
OUT/03	17,8%	51,3%	30,8%
NOV/03	21,2%	53,7%	25,1%
DEZ/03	16,5%	57,1%	26,4%
JAN/04	19,9%	45,8%	34,3%
FEV/04	23,2%	48,1%	28,6%
MAR/04	17,2%	45,3%	37,5%
ABR/04	21,0%	49,7%	29,3%
MAI/04	17,5%	50,5%	32,0%
JUN/04	13,8%	51,3%	34,8%
JUL/04	21,5%	50,2%	28,3%
AGO/04	20,9%	53,0%	26,1%

GRÁFICO 4
PORCENTAGEM DOS ITENS DO ICV-DIEESE
SEGUNDO HIPÓTESES DE ESTABILIDADE
SETEMBRO DE 2002 A AGOSTO 2004 - MUNICÍPIO DE SÃO PAULO



Fonte: DIEESE

ÍNDICE DO CUSTO DE VIDA NO MUNICÍPIO DE SÃO PAULO - ICV DIEESE

AGOSTO DE 2004

ÍNDICE GERAL

DENOMINAÇÃO	VARIAÇÃO	CONTRIBUIÇÃO	PONDERAÇÃO
TOTAL GERAL	0,6861%	0,6861%	100,0000%
ALIMENTAÇÃO	1,3369%	0,3505%	26,2147%
<i>Produtos in natura e semi-elaborados</i>	2,5696%	0,2838%	11,0442%
<i>Indústria da Alimentação</i>	0,3103%	0,0322%	10,3794%
<i>Alimentação Fora do Domicílio</i>	0,7196%	0,0345%	4,7911%
HABITAÇÃO	0,1244%	0,0296%	23,8256%
<i>Locação, Impostos e Condomínio</i>	0,4378%	0,0271%	6,1989%
<i>Operação do Domicílio</i>	-0,0290%	-0,0041%	14,2399%
<i>Conservação do Domicílio</i>	0,1963%	0,0066%	3,3869%
EQUIPAMENTO DOMÉSTICO	0,1814%	0,0078%	4,3233%
<i>Eletrodomésticos e Equipamentos</i>	0,0870%	0,0020%	2,2553%
<i>Utensílios Domésticos</i>	0,4030%	0,0022%	0,5355%
<i>Móveis</i>	0,4612%	0,0059%	1,2757%
<i>Rouparia</i>	-0,8411%	-0,0022%	0,2568%
TRANSPORTES	1,0490%	0,1617%	15,4181%
<i>Individual</i>	1,3939%	0,1559%	11,1810%
<i>Coletivo</i>	0,1389%	0,0059%	4,2371%
VESTUÁRIO	-0,5886%	-0,0216%	3,6710%
<i>Roupas</i>	-1,0676%	-0,0237%	2,2218%
<i>Calçados</i>	0,1725%	0,0021%	1,2453%
<i>Acessórios</i>	-0,0184%	0,0000%	0,2038%
EDUCAÇÃO E LEITURA	0,2828%	0,0206%	7,2836%
<i>Educação</i>	0,3368%	0,0229%	6,8006%
<i>Leitura</i>	-0,4767%	-0,0023%	0,4830%
SAÚDE	1,1778%	0,1625%	13,8006%
<i>Assistência Médica</i>	1,4867%	0,1629%	10,9577%
<i>Aparelhos</i>	0,0000%	0,0000%	0,0442%
<i>Medicamentos e Produtos Farmacêuticos</i>	-0,0129%	-0,0004%	2,7987%
RECREAÇÃO	-0,0728%	-0,0011%	1,4955%
<i>Produtos</i>	0,3244%	0,0032%	0,9906%
<i>Serviços</i>	-0,8520%	-0,0043%	0,5049%
DESPESAS PESSOAIS	-0,7491%	-0,0269%	3,5917%
<i>Higiene e Beleza</i>	-0,3377%	-0,0075%	2,2186%
<i>Fumo e Acessórios</i>	-1,4140%	-0,0194%	1,3730%
DESPESAS DIVERSAS	0,7653%	0,0029%	0,3760%
<i>Animais</i>	0,9323%	0,0029%	0,3086%
<i>Comunicação</i>	0,0000%	0,0000%	0,0673%

Fonte: DIEESE

ÍNDICE DO CUSTO DE VIDA NO MUNICÍPIO DE SÃO PAULO - ICV DIEESE

AGOSTO DE 2004

ESTRATO 1 - FAMÍLIAS COM RENDA INFERIOR (RENDA MÉDIA = R\$ 377,49)

DENOMINAÇÃO	VARIAÇÃO	CONTRIBUIÇÃO	PONDERAÇÃO
TOTAL GERAL	0,5699%	0,5699%	100,0000%
ALIMENTAÇÃO	1,2136%	0,4236%	34,9010%
<i>Produtos in natura e semi-elaborados</i>	1,9886%	0,3367%	16,9322%
<i>Indústria da Alimentação</i>	0,4976%	0,0713%	14,3378%
<i>Alimentação Fora do Domicílio</i>	0,4268%	0,0155%	3,6310%
HABITAÇÃO	0,1134%	0,0305%	26,8878%
<i>Locação, Impostos e Condomínio</i>	0,4455%	0,0281%	6,3078%
<i>Operação do Domicílio</i>	-0,0418%	-0,0074%	17,8047%
<i>Conservação do Domicílio</i>	0,3541%	0,0098%	2,7753%
EQUIPAMENTO DOMÉSTICO	0,2907%	0,0116%	3,9873%
<i>Eletrodomésticos e Equipamentos</i>	0,3757%	0,0083%	2,2062%
<i>Utensílios Domésticos</i>	-0,1054%	-0,0006%	0,5538%
<i>Móveis</i>	0,5545%	0,0056%	1,0160%
<i>Rouparia</i>	-0,8269%	-0,0017%	0,2113%
TRANSPORTES	0,4926%	0,0498%	10,1065%
<i>Individual</i>	1,3746%	0,0444%	3,2272%
<i>Coletivo</i>	0,0788%	0,0054%	6,8793%
VESTUÁRIO	-0,3159%	-0,0123%	3,8998%
<i>Roupas</i>	-0,6183%	-0,0138%	2,2245%
<i>Calçados</i>	0,1639%	0,0025%	1,5098%
<i>Acessórios</i>	-0,6279%	-0,0010%	0,1655%
EDUCAÇÃO E LEITURA	0,2273%	0,0079%	3,4575%
<i>Educação</i>	0,2557%	0,0084%	3,2870%
<i>Leitura</i>	-0,3199%	-0,0005%	0,1705%
SAÚDE	0,9279%	0,0985%	10,6174%
<i>Assistência Médica</i>	1,4961%	0,1009%	6,7453%
<i>Medicamentos e Produtos Farmacêuticos</i>	-0,0620%	-0,0024%	3,8721%
RECREAÇÃO	0,2247%	0,0018%	0,8146%
<i>Produtos</i>	0,4164%	0,0024%	0,5686%
<i>Serviços</i>	-0,2185%	-0,0005%	0,2460%
DESPESAS PESSOAIS	-0,8959%	-0,0444%	4,9561%
<i>Higiene e Beleza</i>	-0,4822%	-0,0132%	2,7289%
<i>Fumo e Acessórios</i>	-1,4028%	-0,0312%	2,2272%
DESPESAS DIVERSAS	0,8067%	0,0030%	0,3720%
<i>Animais</i>	0,9323%	0,0030%	0,3218%
<i>Comunicação</i>	0,0000%	0,0000%	0,0501%

Fonte: DIEESE

ÍNDICE DO CUSTO DE VIDA NO MUNICÍPIO DE SÃO PAULO - ICV DIEESE

AGOSTO DE 2004

ESTRATO 2 - FAMÍLIAS COM RENDA INTERMEDIÁRIA (RENDA MÉDIA = R\$ 934,17)

DENOMINAÇÃO	VARIAÇÃO	CONTRIBUIÇÃO	PONDERAÇÃO
TOTAL GERAL	0,6450%	0,6450%	100,0000%
. ALIMENTAÇÃO	1,2588%	0,3835%	30,4645%
. . <i>Produtos in natura e semi-elaborados</i>	2,2170%	0,3123%	14,0868%
. . <i>Indústria da Alimentação</i>	0,3458%	0,0435%	12,5696%
. . <i>Alimentação Fora do Domicílio</i>	0,7280%	0,0277%	3,8081%
. HABITAÇÃO	0,1418%	0,0347%	24,4660%
. . <i>Locação, Impostos e Condomínio</i>	0,4787%	0,0276%	5,7681%
. . <i>Operação do Domicílio</i>	-0,0311%	-0,0048%	15,4015%
. . <i>Conservação do Domicílio</i>	0,3601%	0,0119%	3,2964%
. EQUIPAMENTO DOMÉSTICO	0,0179%	0,0009%	5,0908%
. . <i>Eletrodomésticos e Equipamentos</i>	-0,1120%	-0,0032%	2,8584%
. . <i>Utensílios Domésticos</i>	0,6809%	0,0032%	0,4758%
. . <i>Móveis</i>	0,3766%	0,0054%	1,4429%
. . <i>Rouparia</i>	-1,4541%	-0,0046%	0,3138%
. TRANSPORTES	0,9651%	0,1377%	14,2702%
. . <i>Individual</i>	1,5235%	0,1316%	8,6378%
. . <i>Coletivo</i>	0,1087%	0,0061%	5,6324%
. VESTUÁRIO	-0,5265%	-0,0212%	4,0313%
. . <i>Roupas</i>	-1,0866%	-0,0245%	2,2585%
. . <i>Calçados</i>	0,1640%	0,0025%	1,5396%
. . <i>Acessórios</i>	0,3383%	0,0008%	0,2333%
. EDUCAÇÃO E LEITURA	0,1090%	0,0047%	4,2715%
. . <i>Educação</i>	0,1538%	0,0061%	3,9572%
. . <i>Leitura</i>	-0,4545%	-0,0014%	0,3144%
. SAÚDE	1,1492%	0,1355%	11,7948%
. . <i>Assistência Médica</i>	1,5864%	0,1352%	8,5214%
. . <i>Aparelhos</i>	0,0000%	0,0000%	0,0568%
. . <i>Medicamentos e Produtos Farmacêuticos</i>	0,0113%	0,0004%	3,2166%
. RECREAÇÃO	-0,0040%	0,0000%	1,2449%
. . <i>Produtos</i>	0,3657%	0,0030%	0,8089%
. . <i>Serviços</i>	-0,6900%	-0,0030%	0,4359%
. DESPESAS PESSOAIS	-0,8132%	-0,0331%	4,0685%
. . <i>Higiene e Beleza</i>	-0,3947%	-0,0095%	2,3990%
. . <i>Fumo e Acessórios</i>	-1,4144%	-0,0236%	1,6695%
. DESPESAS DIVERSAS	0,7999%	0,0024%	0,2974%
. . <i>Animais</i>	0,9323%	0,0024%	0,2552%
. . <i>Comunicação</i>	0,0000%	0,0000%	0,0422%

Fonte: DIEESE

ÍNDICE DO CUSTO DE VIDA NO MUNICÍPIO DE SÃO PAULO - ICV DIEESE

AGOSTO DE 2004

ESTRATO 3 - FAMÍLIAS COM RENDA SUPERIOR (RENDA MÉDIA = R\$ 2.792,90)

DENOMINAÇÃO	VARIAÇÃO	CONTRIBUIÇÃO	PONDERAÇÃO
TOTAL GERAL	0,7456%	0,7456%	100,0000%
. ALIMENTAÇÃO	1,4773%	0,3269%	22,1287%
. . <i>Produtos in natura e semi-elaborados</i>	3,2576%	0,2668%	8,1910%
. . <i>Indústria da Alimentação</i>	0,2094%	0,0176%	8,3982%
. . <i>Alimentação Fora do Domicílio</i>	0,7669%	0,0425%	5,5395%
. HABITAÇÃO	0,1161%	0,0266%	22,8931%
. . <i>Locação, Impostos e Condomínio</i>	0,4196%	0,0267%	6,3623%
. . <i>Operação do Domicílio</i>	-0,0231%	-0,0030%	12,9627%
. . <i>Conservação do Domicílio</i>	0,0805%	0,0029%	3,5680%
. EQUIPAMENTO DOMÉSTICO	0,2772%	0,0114%	4,1043%
. . <i>Eletrodomésticos e Equipamentos</i>	0,2008%	0,0041%	2,0249%
. . <i>Utensílios Domésticos</i>	0,4675%	0,0026%	0,5620%
. . <i>Móveis</i>	0,4424%	0,0056%	1,2731%
. . <i>Rouparia</i>	-0,3875%	-0,0009%	0,2444%
. TRANSPORTES	1,1666%	0,1999%	17,1362%
. . <i>Individual</i>	1,3677%	0,1937%	14,1655%
. . <i>Coletivo</i>	0,2077%	0,0062%	2,9707%
. VESTUÁRIO	-0,7254%	-0,0244%	3,3643%
. . <i>Roupas</i>	-1,2183%	-0,0263%	2,1596%
. . <i>Calçados</i>	0,1968%	0,0020%	1,0101%
. . <i>Acessórios</i>	-0,0430%	-0,0001%	0,1945%
. EDUCAÇÃO E LEITURA	0,3207%	0,0305%	9,5132%
. . <i>Educação</i>	0,3784%	0,0336%	8,8801%
. . <i>Leitura</i>	-0,4893%	-0,0031%	0,6331%
. SAÚDE	1,2408%	0,1939%	15,6245%
. . <i>Assistência Médica</i>	1,4630%	0,1942%	13,2746%
. . <i>Aparelhos</i>	0,0000%	0,0000%	0,0493%
. . <i>Medicamentos e Produtos Farmacêuticos</i>	-0,0148%	-0,0003%	2,3006%
. RECREAÇÃO	-0,1314%	-0,0023%	1,7871%
. . <i>Produtos</i>	0,2977%	0,0035%	1,1745%
. . <i>Serviços</i>	-0,9540%	-0,0058%	0,6127%
. DESPESAS PESSOAIS	-0,6476%	-0,0198%	3,0500%
. . <i>Higiene e Beleza</i>	-0,2369%	-0,0047%	1,9907%
. . <i>Fumo e Acessórios</i>	-1,4194%	-0,0150%	1,0593%
. DESPESAS DIVERSAS	0,7338%	0,0029%	0,3986%
. . <i>Animais</i>	0,9323%	0,0029%	0,3137%
. . <i>Comunicação</i>	0,0000%	0,0000%	0,0849%

Fonte: DIEESE

VARIAÇÃO ACUMULADA DOS ITENS COMPONENTES DO ICV - DIEESE
AGOSTO DE 2004
ÍNDICE GERAL

DENOMINAÇÃO	MENSAL 08/04	TRIMESTRAL 06/04 – 08/04	SEMESTRAL 03/04 – 08/04	NO ANO 01/04 – 08/04	ANUAL 09/03 - 08/04
TOTAL GERAL	0,6861%	3,0522%	4,0405%	5,3655%	7,8144%
.ALIMENTAÇÃO	1,3369%	2,7307%	3,3627%	3,7219%	7,2101%
.Produtos in natura e semi-elaborados	2,5696%	4,1413%	3,7921%	4,6894%	10,8327%
.Indústria da Alimentação	0,3103%	1,5194%	2,7744%	2,0945%	2,9788%
.Alimentação Fora do Domicílio	0,7196%	2,1125%	3,6363%	5,0559%	8,5058%
.HABITAÇÃO	0,1244%	3,2743%	4,7817%	4,5813%	7,0180%
.Locação, Impostos e Condomínio	0,4378%	0,0122%	1,3404%	0,7613%	2,1239%
.Operação do Domicílio	-0,0290%	4,6975%	5,3277%	5,1934%	8,6241%
.Conservação do Domicílio	0,1963%	3,5669%	9,2119%	9,5271%	9,8407%
.EQUIPAMENTO DOMÉSTICO	0,1814%	0,8891%	2,8815%	3,8138%	3,9884%
.Eletrodomésticos e Equipamentos	0,0870%	0,4388%	1,8015%	2,6770%	1,8304%
.Utensílios Domésticos	0,4030%	1,8482%	3,9181%	4,1624%	5,2413%
.Móveis	0,4612%	1,8937%	4,6795%	5,8052%	7,1472%
.Rouparia	-0,8411%	-2,0254%	1,5150%	3,4367%	5,5143%
.TRANSPORTES	1,0490%	4,8651%	3,9014%	4,0865%	5,0207%
.Individual	1,3939%	6,5759%	5,2126%	5,3770%	5,9440%
.Coletivo	0,1389%	0,5525%	0,5534%	0,7884%	2,6306%
.VESTUÁRIO	-0,5886%	0,1136%	0,9872%	-0,6459%	-0,1605%
.Roupas	-1,0676%	-1,3693%	-0,4141%	-1,8976%	-1,4062%
.Calçados	0,1725%	2,6959%	4,0509%	2,2298%	2,5251%
.EDUCAÇÃO E LEITURA	0,2828%	0,2833%	0,6739%	9,4534%	10,4591%
.Educação	0,3368%	0,3055%	0,6532%	9,9937%	10,9054%
.Leitura	-0,4767%	-0,0291%	0,9692%	2,3207%	4,4904%
.SAÚDE	1,1778%	5,3985%	8,0840%	12,4396%	16,6389%
.Assistência Médica	1,4867%	6,8131%	8,8155%	14,2282%	18,9098%
.Medicamentos e Produtos Farmacêuticos	-0,0129%	0,2100%	5,3802%	6,0319%	8,6403%
.RECREAÇÃO	-0,0728%	0,8517%	2,6429%	4,0424%	6,6676%
.Produtos	0,3244%	0,6185%	2,9995%	4,4299%	4,2048%
.Serviços	-0,8520%	1,3179%	1,9425%	3,2816%	11,9080%
.DESPESAS PESSOAIS	-0,7491%	-0,2688%	1,8078%	3,4024%	7,0508%
.Higiene e Beleza	-0,3377%	0,3983%	1,2923%	0,4493%	1,0029%
.Fumo e Acessórios	-1,4140%	-1,3399%	2,6611%	8,6184%	18,6297%
.DESPESAS DIVERSAS	0,7653%	4,3354%	5,6688%	8,8603%	8,3021%
.Animais	0,9323%	4,8383%	6,4803%	10,4487%	7,6303%
.Comunicação	0,0000%	2,0708%	2,0708%	2,0708%	11,0017%

Fonte: DIEESE

VARIAÇÃO ACUMULADA DOS ITENS COMPONENTES DO ICV - DIEESE
AGOSTO DE 2004
ESTRATO 1

DENOMINAÇÃO	MENSAL 08/04	TRIMESTRAL 06/04 – 08/04	SEMESTRAL 03/04 – 08/04	NO ANO 01/04 – 08/04	ANUAL 09/03 - 08/04
TOTAL GERAL	0,5699%	2,7708%	3,8186%	4,5448%	7,2844%
.ALIMENTAÇÃO	1,2136%	2,7795%	3,3335%	3,4692%	6,6552%
<i>.Produtos in natura e semi-elaborados</i>	1,9886%	4,0795%	3,6600%	4,5723%	10,1451%
<i>.Indústria da Alimentação</i>	0,4976%	1,4788%	2,9199%	1,8663%	2,4754%
<i>.Alimentação Fora do Domicílio</i>	0,4268%	1,9127%	3,4336%	4,7499%	7,8545%
.HABITAÇÃO	0,1134%	3,5176%	4,7895%	4,5105%	7,6439%
<i>.Locação, Impostos e Condomínio</i>	0,4455%	-0,5102%	1,2836%	0,4524%	1,1435%
<i>.Operação do Domicílio</i>	-0,0418%	4,9477%	5,2441%	5,0656%	9,5403%
<i>.Conservação do Domicílio</i>	0,3541%	4,0404%	10,4384%	10,9635%	11,6174%
.EQUIPAMENTO DOMÉSTICO	0,2907%	0,6997%	2,9245%	3,8142%	3,7158%
<i>.Eletrodomésticos e Equipamentos</i>	0,3757%	0,2857%	1,9118%	3,0449%	2,1936%
<i>.Utensílios Domésticos</i>	-0,1054%	1,7555%	4,0428%	4,2244%	4,9093%
<i>.Móveis</i>	0,5545%	1,6315%	4,9970%	5,4712%	6,3246%
<i>.Rouparia</i>	-0,8269%	-2,0879%	0,9456%	2,9777%	4,5247%
.TRANSPORTES	0,4926%	3,1922%	2,5431%	2,6485%	3,5941%
<i>.Individual</i>	1,3746%	8,0517%	5,8717%	5,9098%	6,3830%
<i>.Coletivo</i>	0,0788%	1,0332%	1,0337%	1,1682%	2,3195%
.VESTUÁRIO	-0,3159%	0,4476%	1,2779%	-0,1588%	0,0934%
<i>.Roupas</i>	-0,6183%	-0,9102%	-0,1543%	-1,2846%	-1,1426%
<i>.Calçados</i>	0,1639%	2,6821%	4,1451%	2,3523%	2,5507%
.EDUCAÇÃO E LEITURA	0,2273%	0,2865%	0,8435%	8,8500%	10,7378%
<i>.Educação</i>	0,2557%	0,2598%	0,7289%	9,1629%	10,8881%
<i>.Leitura</i>	-0,3199%	0,8092%	3,1193%	3,1193%	7,9039%
.SAÚDE	0,9279%	4,5604%	7,6495%	11,5169%	15,4549%
<i>.Assistência Médica</i>	1,4961%	7,1796%	9,0048%	14,8311%	19,6195%
<i>.Medicamentos e Produtos Farmacêuticos</i>	-0,0620%	0,2272%	5,3328%	6,0998%	8,7568%
.RECREAÇÃO	0,2247%	0,8062%	2,0759%	2,8403%	7,0871%
<i>.Produtos</i>	0,4164%	0,9234%	2,9120%	3,5493%	3,5704%
<i>.Serviços</i>	-0,2185%	0,5344%	0,1821%	1,2276%	16,2709%
.DESPESAS PESSOAIS	-0,8959%	-0,3827%	1,7733%	3,7838%	7,9315%
<i>.Higiene e Beleza</i>	-0,4822%	0,3850%	1,0483%	0,1971%	0,6059%
<i>.Fumo e Acessórios</i>	-1,4028%	-1,3162%	2,6844%	8,5910%	18,6126%
.DESPESAS DIVERSAS	0,8067%	4,7820%	6,2000%	9,6025%	8,0370%
<i>.Animais</i>	0,9323%	4,8383%	6,4803%	10,4487%	7,6303%
<i>.Comunicação</i>	0,0000%	4,4182%	4,4182%	4,4182%	10,7484%

Fonte: DIEESE

VARIÇÃO ACUMULADA DOS ITENS COMPONENTES DO ICV-DIEESE
AGOSTO DE 2004
ESTRATO 2

DENOMINAÇÃO	MENSAL 08/04	TRIMESTRAL 06/04 – 08/04	SEMESTRAL 03/04 – 08/04	NO ANO 01/04 – 08/04	ANUAL 09/03 - 08/04
TOTAL GERAL	0,6450%	2,9432%	3,8636%	4,7485%	7,3069%
.ALIMENTAÇÃO	1,2588%	2,6151%	3,0377%	3,4060%	6,8399%
.Produtos in natura e semi-elaborados	2,2170%	3,8202%	3,1812%	4,2284%	10,2227%
.Indústria da Alimentação	0,3458%	1,5078%	2,7827%	2,0188%	2,7463%
.Alimentação Fora do Domicílio	0,7280%	1,8301%	3,3416%	4,9915%	8,5556%
.HABITAÇÃO	0,1418%	3,3895%	4,8149%	4,5244%	7,2516%
.Locação, Impostos e Condomínio	0,4787%	-0,3384%	1,3898%	0,6149%	1,5048%
.Operação do Domicílio	-0,0311%	4,8682%	5,3850%	5,2331%	9,2728%
.Conservação do Domicílio	0,3601%	3,3799%	8,5044%	8,5099%	8,6769%
.EQUIPAMENTO DOMÉSTICO	0,0179%	0,6543%	2,3973%	3,3833%	3,3523%
.Eletrodomésticos e Equipamentos	-0,1120%	0,1032%	1,2640%	2,0133%	0,7978%
.Utensílios Domésticos	0,6809%	1,8026%	3,4940%	3,7323%	4,6575%
.Móveis	0,3766%	1,9905%	4,5123%	6,0008%	7,4572%
.Rouparia	-1,4541%	-2,0882%	1,5977%	3,7093%	7,1871%
.TRANSPORTES	0,9651%	4,4245%	3,3256%	3,0597%	3,7891%
.Individual	1,5235%	7,1963%	5,3068%	4,7256%	5,3676%
.Coletivo	0,1087%	0,3873%	0,3880%	0,5713%	1,4256%
.VESTUÁRIO	-0,5265%	0,2033%	1,3236%	-0,0607%	0,5534%
.Roupas	-1,0866%	-1,5483%	-0,3300%	-1,3517%	-0,8015%
.Calçados	0,1640%	2,5449%	4,0636%	2,2144%	2,8550%
.EDUCAÇÃO E LEITURA	0,1090%	0,1264%	0,6297%	8,7398%	10,1029%
.Educação	0,1538%	0,1265%	0,5672%	9,2604%	10,5322%
.Leitura	-0,4545%	0,1261%	1,4283%	2,5503%	4,9401%
.SAÚDE	1,1492%	5,4807%	8,4364%	12,6309%	16,9424%
.Assistência Médica	1,5864%	7,6024%	9,6549%	15,3731%	20,4920%
.Medicamentos e Produtos Farmacêuticos	0,0113%	0,2583%	5,4156%	6,0639%	8,6270%
.RECREAÇÃO	-0,0040%	0,7609%	2,2029%	3,5867%	6,8157%
.Produtos	0,3657%	0,4056%	2,3588%	3,6811%	3,8143%
.Serviços	-0,6900%	1,4341%	1,9117%	3,4103%	12,9385%
.DESPESAS PESSOAIS	-0,8132%	-0,2921%	1,8829%	3,6775%	7,6292%
.Higiene e Beleza	-0,3947%	0,4433%	1,3543%	0,5293%	1,1679%
.Fumo e Acessórios	-1,4144%	-1,3405%	2,6605%	8,6165%	18,6301%
.DESPESAS DIVERSAS	0,7999%	4,7616%	6,1671%	9,5384%	8,0601%
.Animais	0,9323%	4,8383%	6,4803%	10,4487%	7,6303%
.Comunicação	0,0000%	4,2966%	4,2966%	4,2966%	10,7579%

Fonte: DIEESE

VARIAÇÃO ACUMULADA DOS ITENS COMPONENTES DO ICV - DIEESE
JULHO DE 2004
ESTRATO 3

DENOMINAÇÃO	MENSAL 08/04	TRIMESTRAL 06/04 – 08/04	SEMESTRAL 03/04 – 08/04	NO ANO 01/04 – 08/04	ANUAL 09/03 - 08/04
TOTAL GERAL	0,7456%	3,1852%	4,2028%	5,8982%	8,2073%
.ALIMENTAÇÃO	1,4773%	2,8444%	3,6799%	4,1771%	7,7345%
.Produtos in natura e semi-elaborados	3,2576%	4,5599%	4,5888%	5,5308%	11,9390%
.Indústria da Alimentação	0,2094%	1,5614%	2,7131%	2,2496%	3,2976%
.Alimentação Fora do Domicílio	0,7669%	2,2496%	3,7858%	5,1211%	8,5856%
.HABITAÇÃO	0,1161%	3,1258%	4,7355%	4,6044%	6,7044%
.Locação, Impostos e Condomínio	0,4196%	0,2844%	1,3340%	0,8973%	2,6200%
.Operação do Domicílio	-0,0231%	4,4619%	5,2656%	5,1567%	7,9234%
.Conservação do Domicílio	0,0805%	3,5687%	9,3026%	9,7256%	10,0290%
.EQUIPAMENTO DOMÉSTICO	0,2772%	1,0614%	3,1608%	4,0720%	4,4303%
.Eletrodomésticos e Equipamentos	0,2008%	0,7383%	2,2234%	3,0807%	2,4082%
.Utensílios Domésticos	0,4675%	1,8864%	3,9654%	4,2176%	5,4872%
.Móveis	0,4424%	1,8615%	4,6302%	5,7513%	7,0953%
.Rouparia	-0,3875%	-2,1942%	1,6079%	3,4004%	5,5544%
.TRANSPORTES	1,1666%	5,2464%	4,2938%	4,6625%	5,6775%
.Individual	1,3677%	6,3156%	5,1443%	5,5171%	6,0523%
.Coletivo	0,2077%	0,3767%	0,3780%	0,7284%	3,9069%
.VESTUÁRIO	-0,7254%	-0,1091%	0,5823%	-1,1579%	-0,7594%
.Roupas	-1,2183%	-1,5190%	-0,7626%	-2,3947%	-1,9405%
.Calçados	0,1968%	2,8035%	4,0648%	2,1702%	2,2142%
.EDUCAÇÃO E LEITURA	0,3207%	0,3162%	0,6749%	9,6321%	10,4858%
.Educação	0,3784%	0,3443%	0,6636%	10,1931%	10,9458%
.Leitura	-0,4893%	-0,0800%	0,8344%	2,2647%	4,3616%
.SAÚDE	1,2408%	5,5755%	8,0938%	12,6164%	16,8302%
.Assistência Médica	1,4630%	6,5796%	8,5951%	13,8805%	18,4351%
.Medicamentos e Produtos Farmacêuticos	-0,0148%	0,1696%	5,3960%	5,9894%	8,5717%
.RECREAÇÃO	-0,1314%	0,9005%	2,8221%	4,3081%	6,4908%
.Produtos	0,2977%	0,6679%	3,2170%	4,7654%	4,4066%
.Serviços	-0,9540%	1,3551%	2,0642%	3,4316%	10,7842%
.DESPESAS PESSOAIS	-0,6476%	-0,2191%	1,7852%	3,1488%	6,4865%
.Higiene e Beleza	-0,2369%	0,3869%	1,3362%	0,4810%	1,0437%
.Fumo e Acessórios	-1,4194%	-1,3513%	2,6500%	8,6335%	18,6392%
.DESPESAS DIVERSAS	0,7338%	4,0504%	5,3214%	8,3581%	8,3271%
.Animais	0,9323%	4,8383%	6,4803%	10,4487%	7,6303%
.Comunicação	0,0000%	1,2128%	1,2128%	1,2128%	11,0082%

Fonte: DIEESE